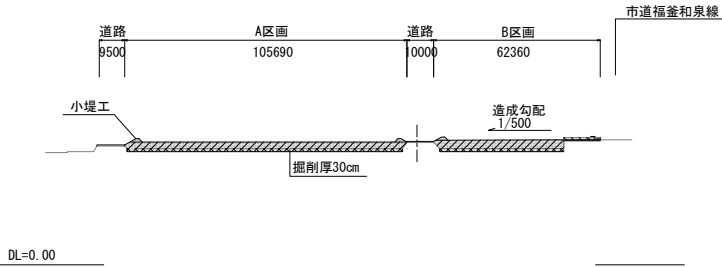


工事名	造成工事
路線名	榎前地区工業団地(東工区)
施工箇所名	安城市榎前町地内
図面の種類	平面図
縮尺	1:500
図面番号	全 14 葉の内 1
安城市土地開発公社	

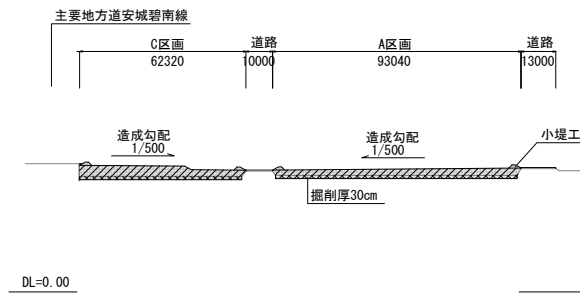
標準断面図

H=1:1000
V=1:250

① - ①



② - ②

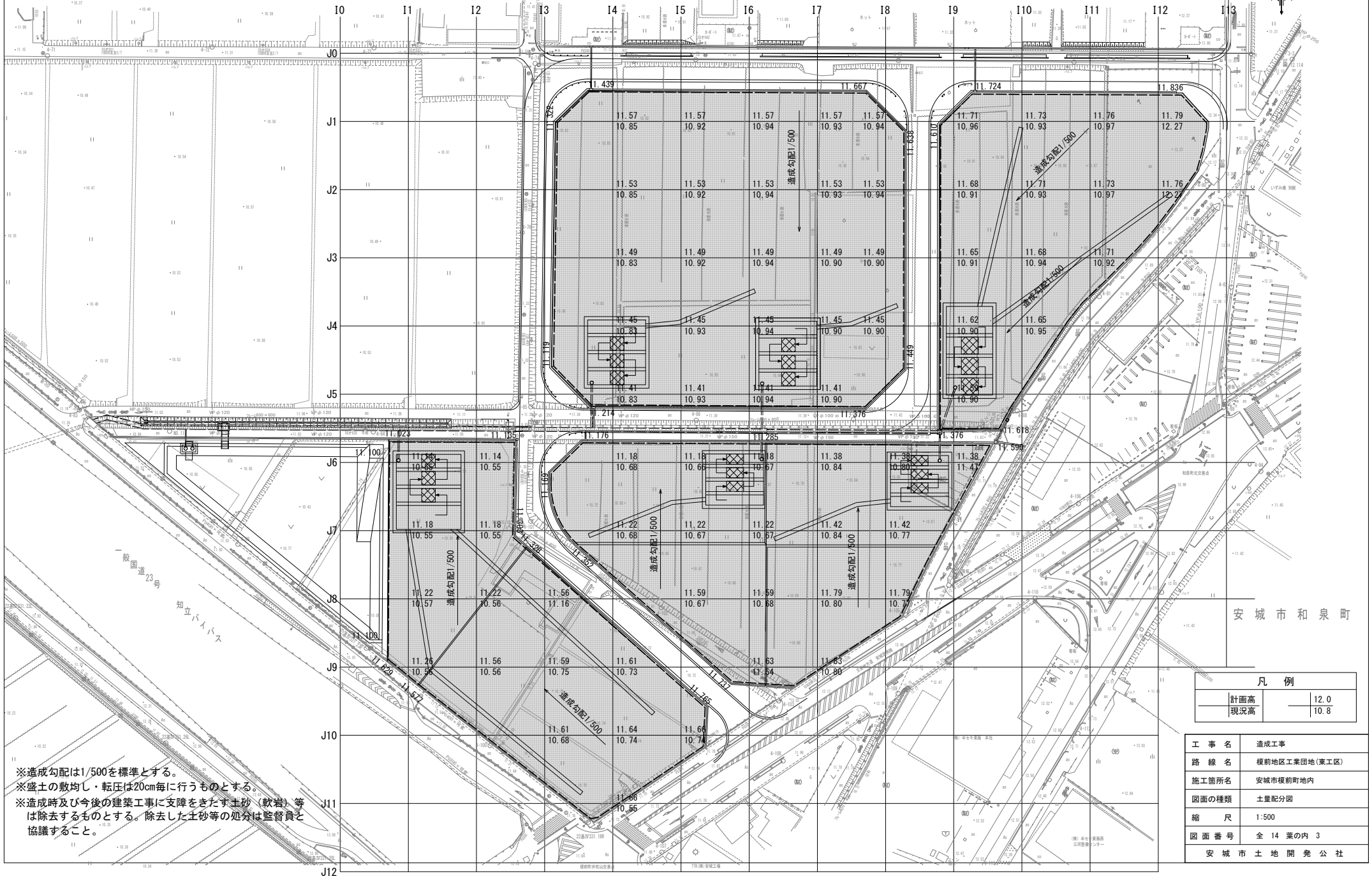
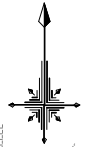


凡 例	
表土掘削	
盛 土	

工 事 名	造成工事
路 線 名	榎前地区工業団地(東工区)
施工箇所名	安城市榎前町地内
図面の種類	標準断面図
縮 尺	H=1:1000 V=1:250
図 面 番 号	全 14 葉の内 2
安 城 市 土 地 開 発 公 社	

土量配分図

S=1:500



※造成勾配は1/500を標準とする。
 ※盛土の敷均し・転圧は20cm毎に行うものとする。
 ※造成時及び今後の建築工事に支障をきたす土砂（軟岩）等は除去するものとする。除去した土砂等の処分は監督員と協議すること。

安城市和泉町

凡例	
計画高	12.0
現況高	10.8

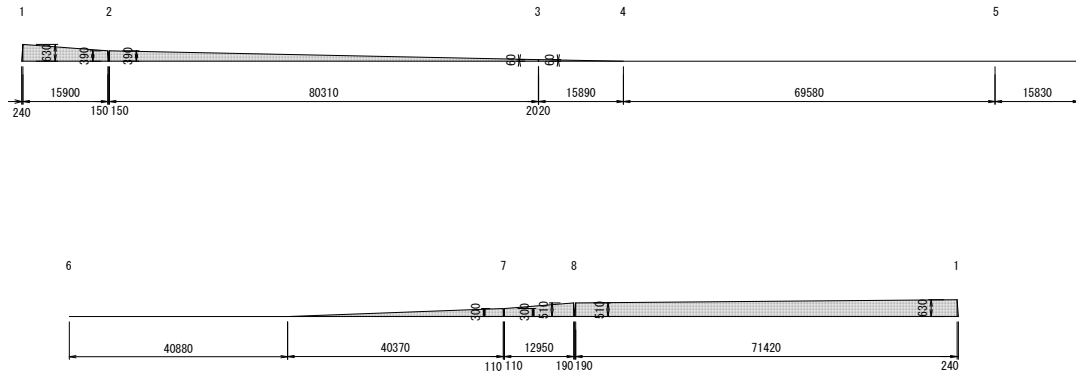
工事名	造成工事
路線名	榎前地区工業団地(東工区)
施工箇所名	安城市榎前町地内
図面の種類	土量配分図
縮尺	1:500
図面番号	全 14 葉の内 3
安城市土地開発公社	

法面工詳細図(1)

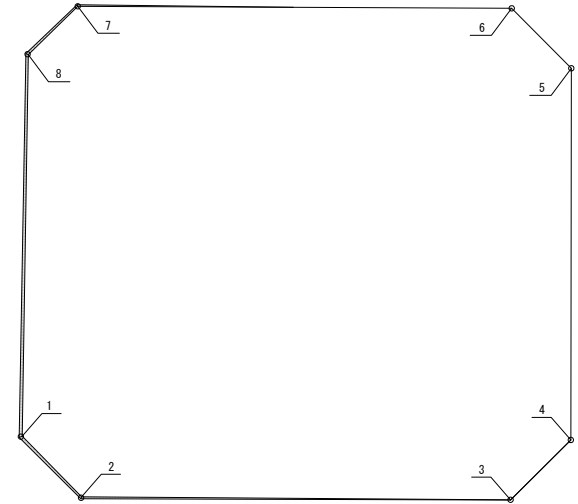
H=1:500
V=1:100

A区画

展開図

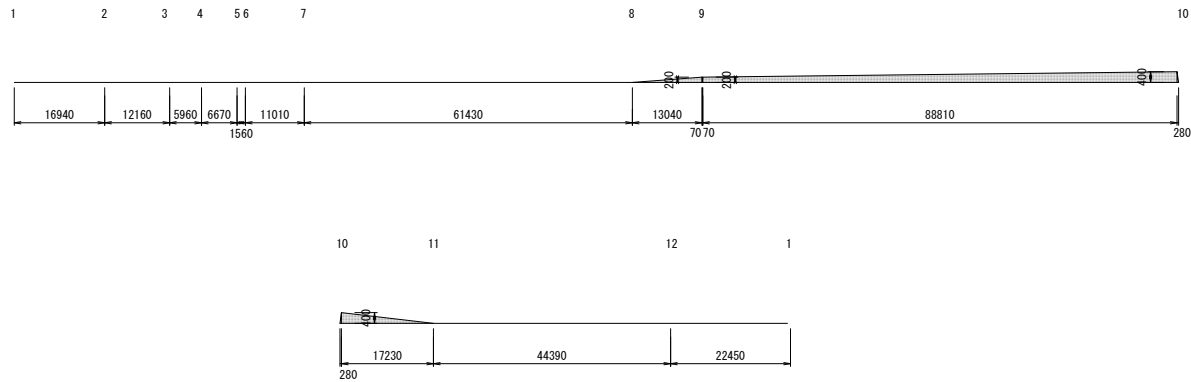


平面図

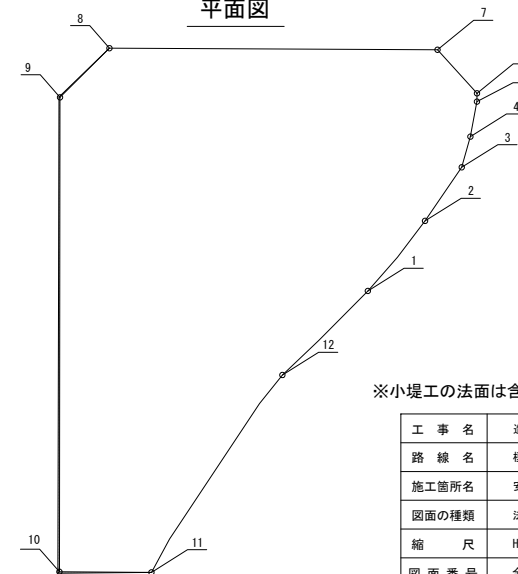


B区画

展開図



平面図



※小堤工の法面は含まないものとする。

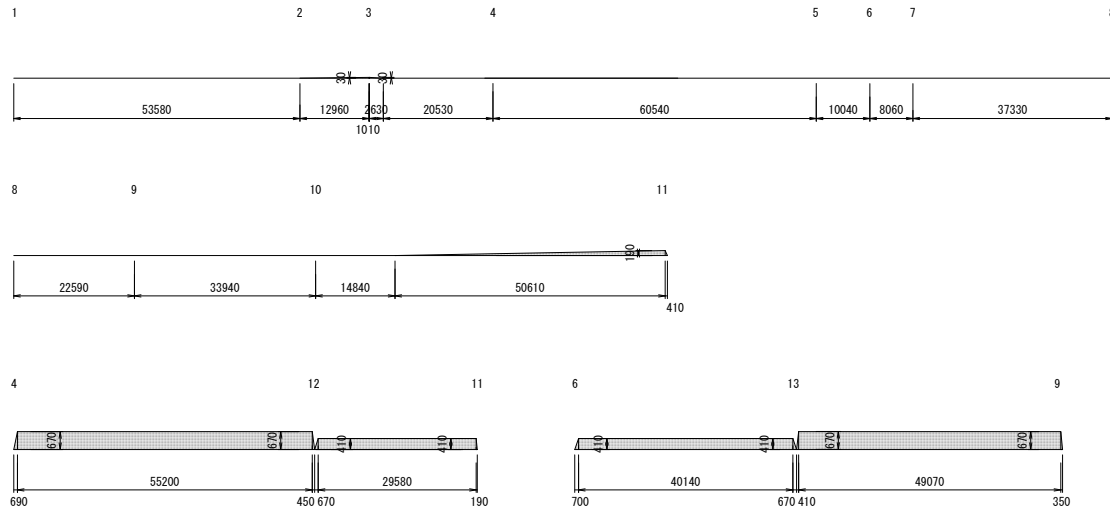
工事名	造成工事
路線名	榎前地区工業団地(東工区)
施工箇所名	安城市榎前町内
図面の種類	法面工詳細図(1)
縮尺	H=1:500 V=1:100
図面番号	全 14 葉の内 4
安城市土地開発公社	

法面工詳細図(2)

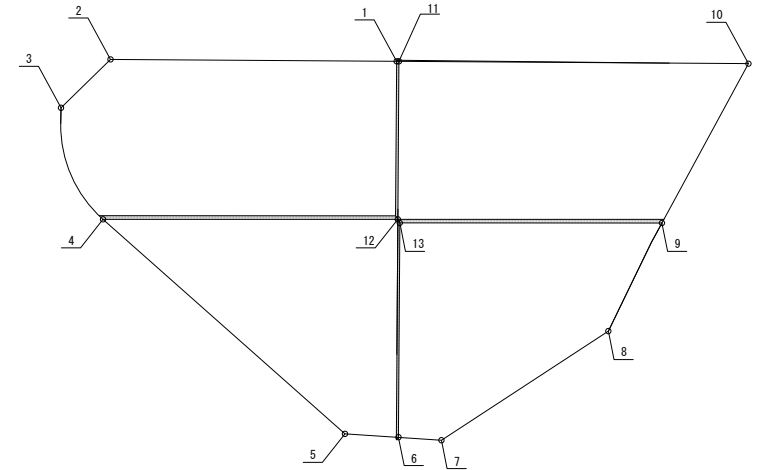
H=1:500
V=1:100

C区画

展開図

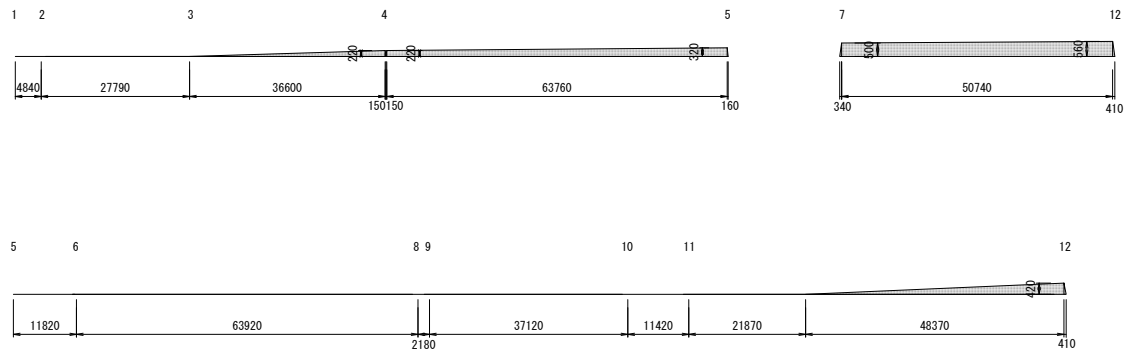


平面図

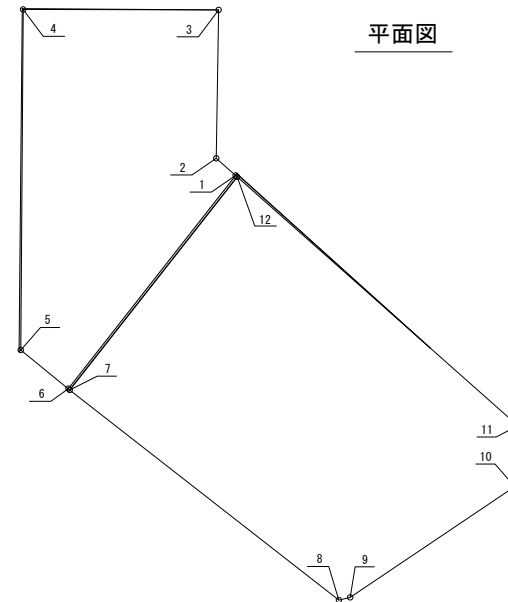


D区画

展開図



平面図



※小堤工の法面は含まないものとする。

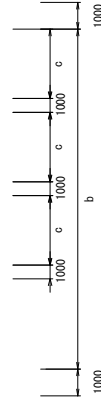
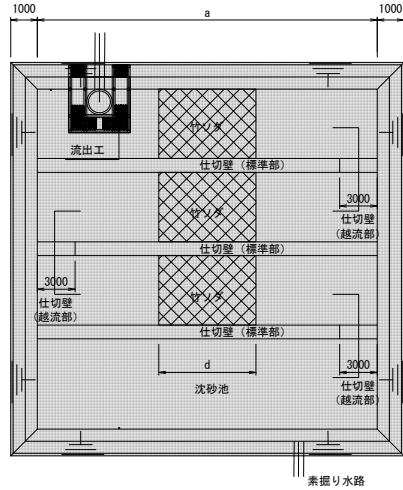
工事名	造成工事
路線名	榎前地区工業団地(東工区)
施工箇所名	安城市榎前町地内
図面の種類	法面工詳細図(2)
縮尺	H=1:500 V=1:100
図面番号	全 14 葉の内 5
安城市土地開発公社	

沈砂池構造図 (1)

沈砂池

平面図

S=1:100



寸法表

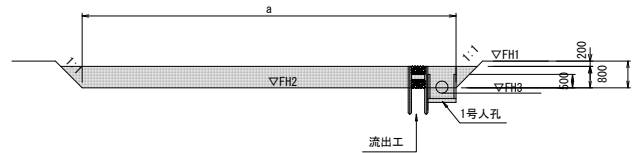
名称	a	b	c	d	FH1	FH2	FH3	流出管
沈砂池A	17000	19000	4000	4000	11.4	10.4	10.0	HPφ400
沈砂池B	17000	19000	4000	4000	11.4	10.4	10.2	HPφ400
沈砂池C	14000	26000	5000	5000	11.5	10.5	10.3	HPφ400
沈砂池D	19000	22000	4000	4000	11.1	10.1	9.9	HPφ400
沈砂池E	17000	15000	3000	5000	11.4	10.4	10.2	HPφ400
沈砂池F	17000	15000	3000	5000	11.2	10.2	10.2	HPφ400

沈砂池容量

名称	土砂流出量 (300A)		計画容量 (m3)	摘要
	面積 (ha)	流出量 (m3)		
沈砂池A	0.467	141	171	
沈砂池B	0.467	141	171	
沈砂池C	0.520	156	192	
沈砂池D	0.570	171	220	
沈砂池E	0.318	96	136	
沈砂池F	0.318	96	136	

断面図

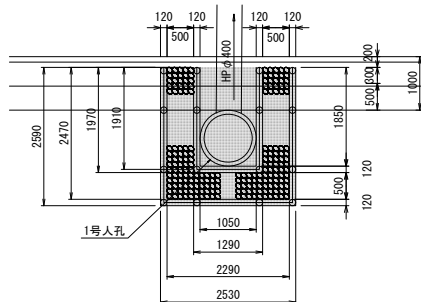
S=1:100



流出工詳細図

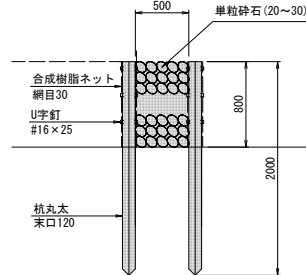
平面図

S=1:50



断面図

S=1:25



流出工 数量表

名称	規格	単位	数量	摘要
杭丸太	末口120 L=2000	本	16	
単粒砕石	20~30	m3	2.5	
合成樹脂ネット	網目3cm	m2	21.2	
U字釘	#16×25	kg	3.2	

沈砂池A、B 数量表

1箇所当り

名称	規格	単位	数量	摘要
法面整形		m2	107.5	
1号人孔工	管取付壁 H=900	基	1	
竹ソダ柵	W=4000	m	24.0	
竹ソダ		m3	38.4	
仕切壁	標準部	m	46.8	
仕切壁	越流部	m	9.0	
流出工		箇所	1	

沈砂池C 数量表

1箇所当り

名称	規格	単位	数量	摘要
法面整形		m2	118.8	
1号人孔工	管取付壁 H=900	基	1	
管渠工	HPφ400	m	12.6	
竹ソダ柵	W=5000	m	30.0	
竹ソダ		m3	60.0	
仕切壁	標準部	m	37.8	
仕切壁	越流部	m	9.0	
流出工		箇所	1	

沈砂池D 数量表

1箇所当り

名称	規格	単位	数量	摘要
法面整形		m2	121.6	
1号人孔工	管取付壁 H=900	基	1	
竹ソダ柵	W=4000	m	24.0	
竹ソダ		m3	38.4	
仕切壁	標準部	m	52.8	
仕切壁	越流部	m	9.0	
流出工		箇所	1	

沈砂池E 数量表

1箇所当り

名称	規格	単位	数量	摘要
法面整形		m2	96.2	
1号人孔工	管取付壁 H=900	基	1	
竹ソダ柵	W=3000	m	18.0	
竹ソダ		m3	36.0	
仕切壁	標準部	m	46.8	
仕切壁	越流部	m	9.0	
流出工		箇所	1	

沈砂池F 数量表

1箇所当り

名称	規格	単位	数量	摘要
法面整形		m2	96.2	
1号人孔工	管取付壁 H=900	基	1	
管渠工	HPφ400	m	7.3	
竹ソダ柵	W=3000	m	18.0	
竹ソダ		m3	36.0	
仕切壁	標準部	m	46.8	
仕切壁	越流部	m	9.0	
流出工		箇所	1	

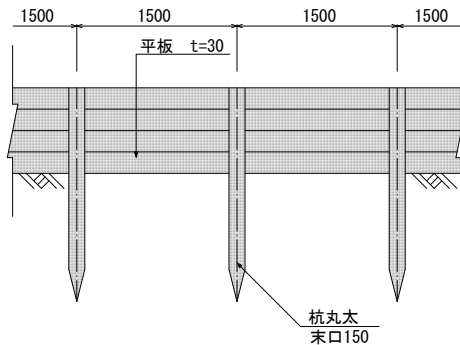
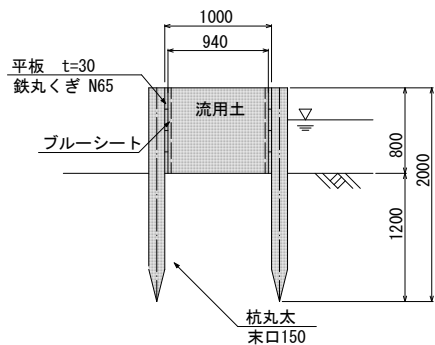
工事名	造成工事
路線名	榎前地区工業団地(東工区)
施工箇所名	安城市榎前町地内
図面の種類	沈砂池構造図(1)
縮尺	図示
図面番号	全 14 葉の内 6
安城市土地開発公社	

沈砂池構造図 (2)

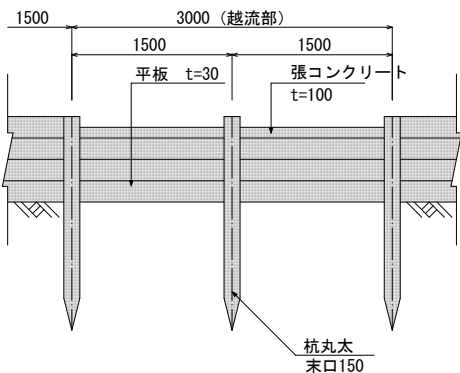
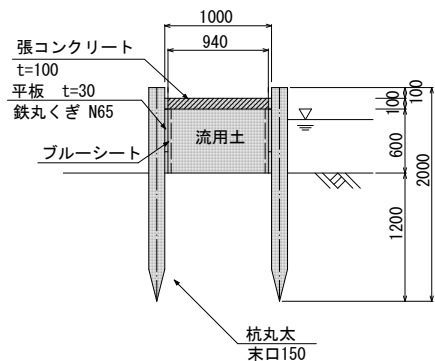
S=1:25

仕切壁

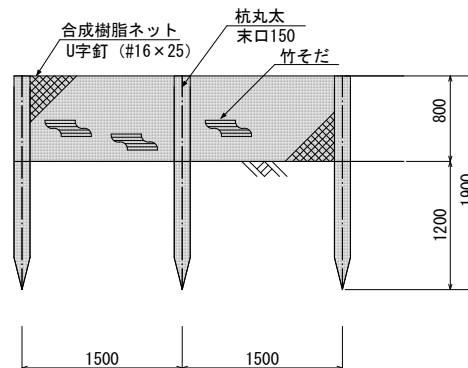
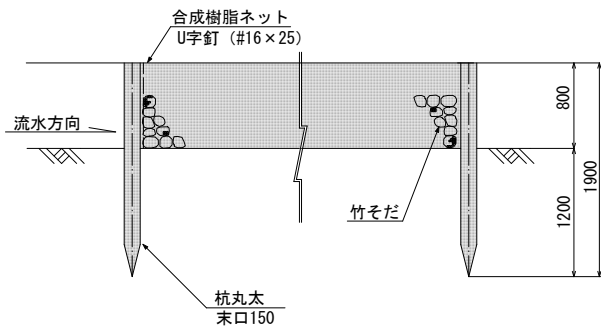
標準部



越流部



竹そだ柵



仕切壁 (標準部) 数量表

名称	規格	単位	数量	摘要
杭丸太	末口150 L=2000	本	13.3	
ブルーシート		m ²	16.0	
埋戻し	流用土	m ³	7.5	
平板	t=3cm	m ³	0.5	
鉄丸くぎ	N65	本	213	

仕切壁 (標準部) 数量表

名称	規格	単位	数量	摘要
杭丸太	末口150 L=2000	本	13.3	
ブルーシート		m ²	16.0	
埋戻し	流用土	m ³	5.6	
平板	t=3cm	m ³	0.4	
鉄丸くぎ	N65	本	213	
張コンクリート	t=100	m ³	0.9	

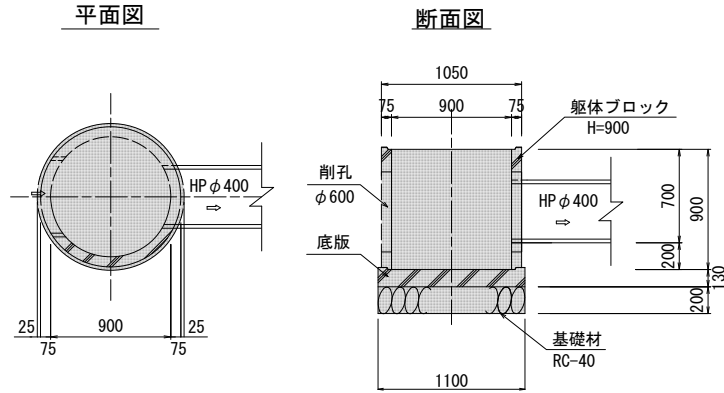
竹ソダ柵 数量表

名称	規格	単位	数量	摘要
杭丸太	末口150 L=2000	本	6.7	
合成樹脂ネット	網目3cm	m ²	8.0	
U字釘	#16×25	kg	0.2	

工事名	造成工事
路線名	榎前地区工業団地(東工区)
施工箇所名	安城市榎前町地内
図面の種類	沈砂池構造図(2)
縮尺	1:25
図面番号	全 14 葉の内 7
安城市土地開発公社	

構造物詳細図

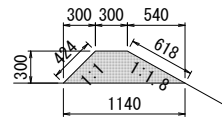
1号人孔工
S=1:20



1号人孔工A 数量表 1箇所当り

名称	規格	単位	数量	摘要
躯体ブロック	φ900 H=900	個	1	
底版	1号人孔用	個	1	
基礎材	RC-40 t=200	m ²	1.0	
削孔	φ600	箇所	2	

小堤工
S=1:25

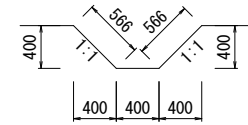


※道路端部の構造物と高低差が生じる箇所は、
構造物の高さまで盛土すること

小堤工 数量表 10m当り

名称	規格	単位	数量	摘要
法面整形		m ²	10.4	
盛土		m ³	2.2	

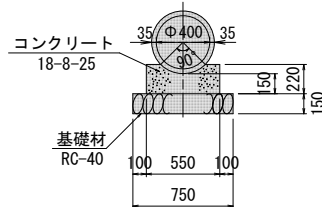
素掘り水路
S=1:25



素掘り水路 数量表 10m当り

名称	規格	単位	数量	摘要
法面整形		m ²	11.3	
掘削		m ³	3.2	

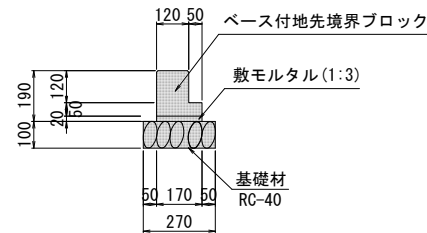
管渠工 (HP φ400)
S=1:20



管渠工 数量表 10m当り

名称	規格	単位	数量	摘要
ヒューム管	φ400	本	4.1	306kg/本
コンクリート	18-8-25	m ³	1.1	
型枠		m ²	4.4	
基礎材	RC-40 t=150	m ²	7.5	

地先境界ブロック工
S=1:10



地先境界ブロック工 数量表 10m当り

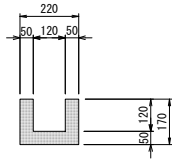
名称	規格	単位	数量	摘要
ベース付地先境界ブロック	L=1000 A	個	10	54kg/個
敷モルタル	1:3	m ³	0.03	
基礎材	RC-40 t=100	m ²	2.7	

工事名	造成工事
路線名	榎前地区工業団地(東工区)
施工箇所名	安城市榎前町地内
図面の種類	構造物詳細図
縮尺	図示
図面番号	全 14 葉の内 8
安城市土地開発公社	

取壊し構造図(1)

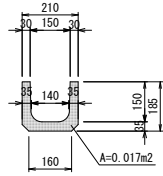
S=1:10

U120



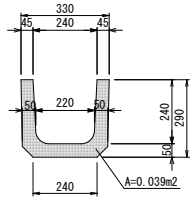
数量表				1m当り
種別	単位	数量	摘要	
鉄筋コンクリート	m3	0.023		

U150



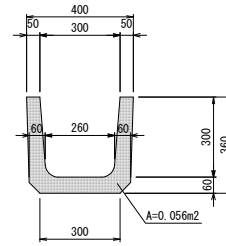
数量表				1m当り
種別	単位	数量	摘要	
鉄筋コンクリート	m3	0.017		

U240



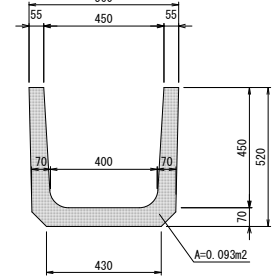
数量表				1m当り
種別	単位	数量	摘要	
鉄筋コンクリート	m3	0.039		

U300



数量表				1m当り
種別	単位	数量	摘要	
鉄筋コンクリート	m3	0.056		

U450

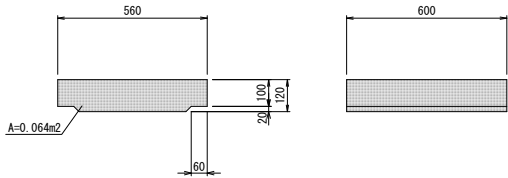


数量表				1m当り
種別	単位	数量	摘要	
鉄筋コンクリート	m3	0.093		

側溝蓋 A

正面図

側面図

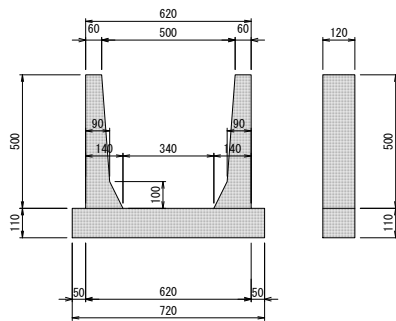


数量表				1枚当り
種別	単位	数量	摘要	
鉄筋コンクリート	m3	0.038		

組立水路 A (500×500)
A型プレハブアーム

正面図

側面図



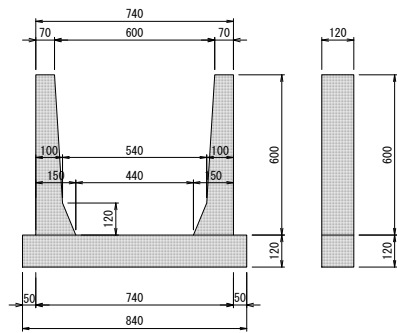
A型プレハブアーム 数量表				1本当り
種別	単位	数量	摘要	
鉄筋コンクリート	m3	0.019		

底張コンクリート 数量表				1m当り
種別	単位	数量	摘要	
無筋コンクリート	m3	0.073		

組立水路 A (600×600)
A型プレハブアーム

正面図

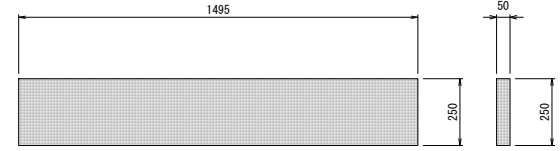
側面図



A型プレハブアーム 数量表				1本当り
種別	単位	数量	摘要	
鉄筋コンクリート	m3	0.025		

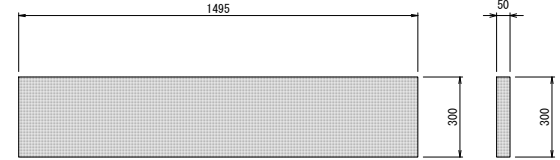
底張コンクリート 数量表				1m当り
種別	単位	数量	摘要	
無筋コンクリート	m3	0.093		

パネル (L1495×B250×T50)
平面図



数量表				1枚当り
種別	単位	数量	摘要	
鉄筋コンクリート	m3	0.019		

パネル (L1495×B300×T50)
平面図

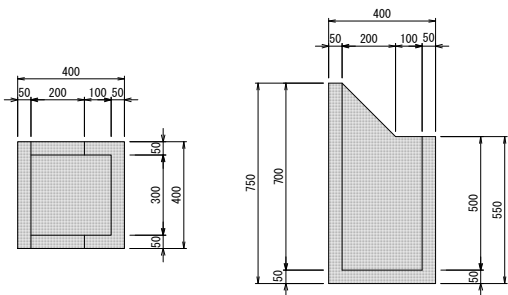


数量表				1枚当り
種別	単位	数量	摘要	
鉄筋コンクリート	m3	0.022		

農業用給水栓柱

平面図

断面図

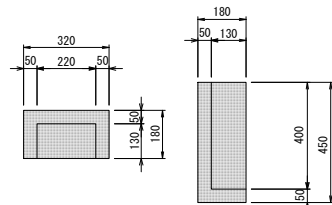


数量表				1基当り
種別	単位	数量	摘要	
無筋コンクリート	m3	0.049		

農業用排水樹

平面図

断面図

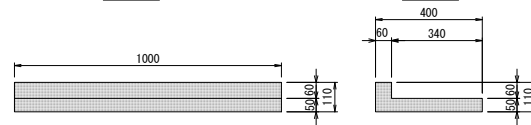


数量表				1基当り
種別	単位	数量	摘要	
無筋コンクリート	m3	0.014		

コンクリートブロック A

正面図

側面図



数量表				1基当り
種別	単位	数量	摘要	
無筋コンクリート	m3	0.024		

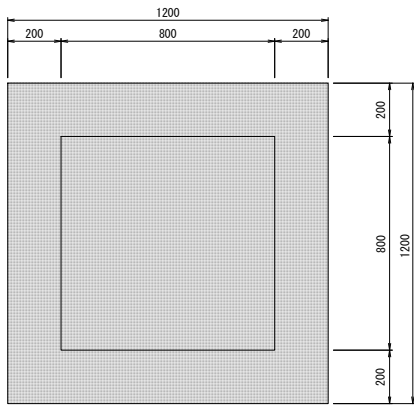
工事名	造成工事
路線名	榎前地区工業団地(東工区)
施工箇所名	安城市榎前町地内
図面の種類	取壊し構造図(1)
縮尺	1:10
図面番号	全 14 葉の内 10
安城市土地開発公社	

取壊し構造図(2)

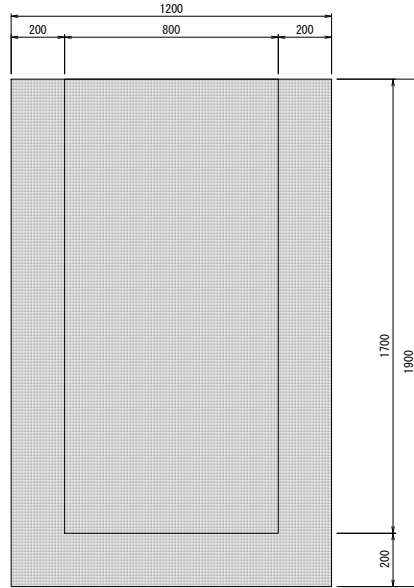
S=1:10

集水枡A

平面図



断面図

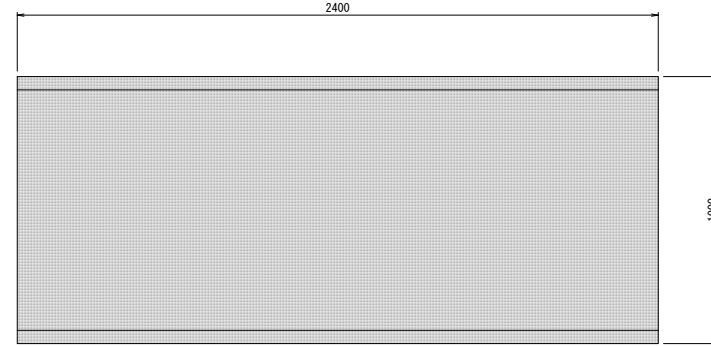


数量表 1基当り

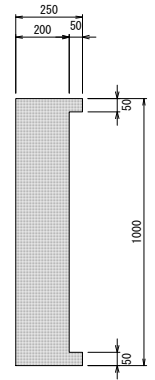
種別	単位	数量	摘要
無筋コンクリート	m ³	1.648	

水路蓋A

平面図



側面図



数量表 1枚当り

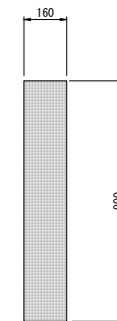
種別	単位	数量	摘要
鉄筋コンクリート	m ³	0.492	

水路蓋B

平面図



側面図



数量表 1枚当り

種別	単位	数量	摘要
鉄筋コンクリート	m ³	0.187	

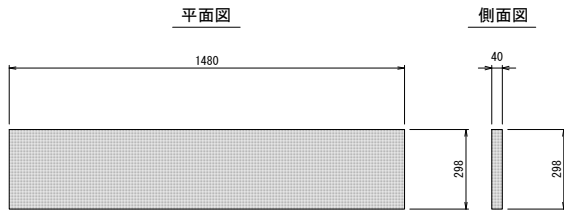
工事名	造成工事
路線名	榎前地区工業団地(東工区)
施工箇所名	安城市榎前町地内
図面の種類	取壊し構造図(2)
縮尺	1:10
図面番号	全 14 葉の内 11
安城市土地開発公社	

取壊し構造図(3)

S=1:10

板柵土留A

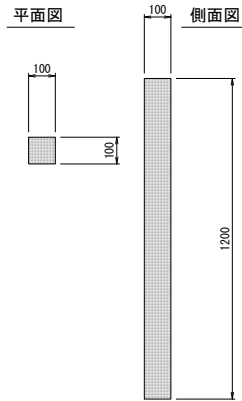
柵板



種別	単位	数量	摘要
鉄筋コンクリート	m3	0.018	

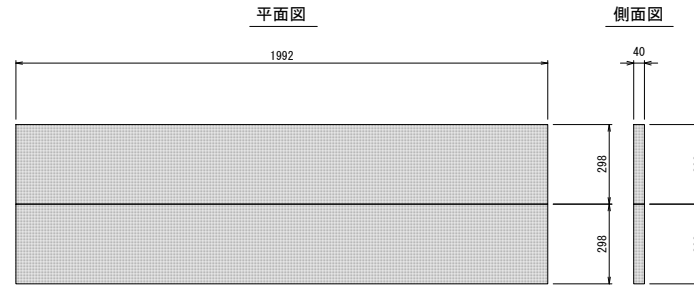
種別	単位	数量	摘要
鉄筋コンクリート	m3	0.012	

柵杭



板柵土留C

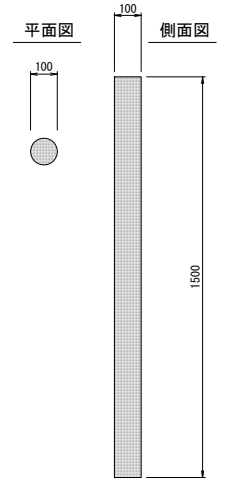
柵板



種別	単位	数量	摘要
鉄筋コンクリート	m3	0.047	

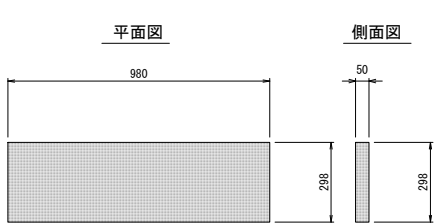
種別	単位	数量	摘要
鉄筋コンクリート	m3	0.012	

柵杭



板柵土留B

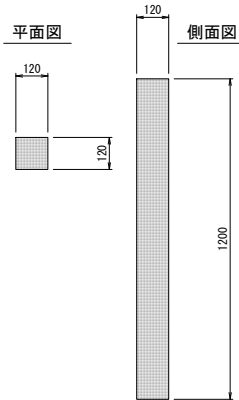
柵板



種別	単位	数量	摘要
鉄筋コンクリート	m3	0.015	

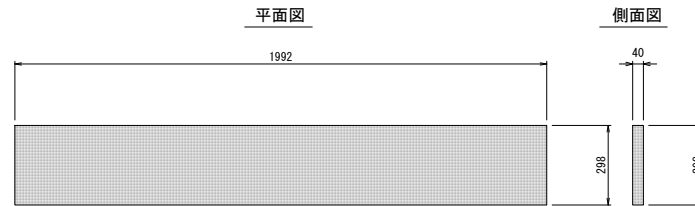
種別	単位	数量	摘要
鉄筋コンクリート	m3	0.017	

柵杭



板柵土留D

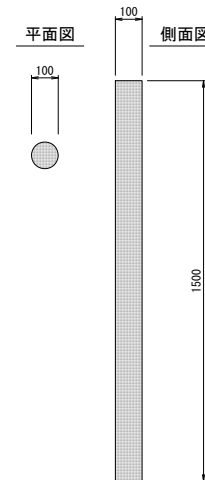
柵板



種別	単位	数量	摘要
鉄筋コンクリート	m3	0.024	

種別	単位	数量	摘要
鉄筋コンクリート	m3	0.012	

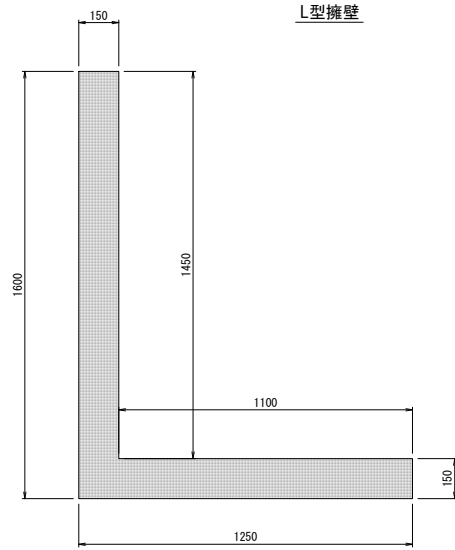
柵杭



工事名	造成工事
路線名	榎前地区工業団地(東工区)
施工箇所名	安城市榎前町地内
図面の種類	取壊し構造図(3)
縮尺	1:10
図面番号	全 14 葉の内 12
安城市土地開発公社	

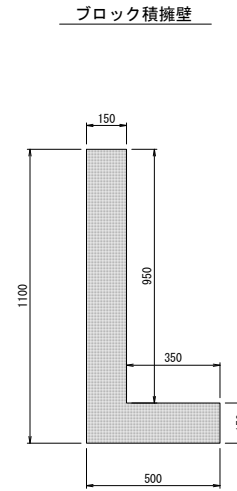
取壊し構造図(4)

S=1:10



数量表 1m当り

種別	単位	数量	摘要
鉄筋コンクリート	m ³	0.405	



数量表 1m当り

種別	単位	数量	摘要
鉄筋コンクリート	m ³	0.217	

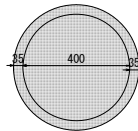
HP φ 200



数量表 1m当り

種別	単位	数量	摘要
鉄筋コンクリート	m ³	0.019	

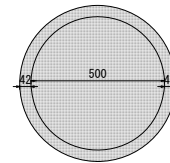
HP φ 400



数量表 1m当り

種別	単位	数量	摘要
鉄筋コンクリート	m ³	0.048	

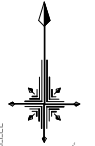
HP φ 500



数量表 1m当り

種別	単位	数量	摘要
鉄筋コンクリート	m ³	0.071	

工事名	造成工事
路線名	榎前地区工業団地(東工区)
施工箇所名	安城市榎前町地内
図面の種類	取壊し構造図(4)
縮尺	1:10
図面番号	全 14 葉の内 13
安城市土地開発公社	



仮囲い(H=3000)
L=906.7m

敷鉄板(縞鋼板)
3m×9m=27m²

安城市和泉町

工事名	造成工事
路線名	榎前地区工業団地(東工区)
施工箇所名	安城市榎前町地内
図面の種類	仮設計画図
縮尺	1:500
図面番号	全 14 葉の内 14
安城市土地開発公社	