

調理場ボイラー部品取替修繕仕様書

1 修繕名 北部・中部・南部調理場ボイラー部品取替修繕

2 場 所

- (1) 安城市池浦町曲尺手65番地 北部学校給食共同調理場
- (2) 安城市福釜町笠松1番地 中部学校給食共同調理場
- (3) 安城市和泉町南梶25番地 南部学校給食共同調理場

3 履行期間 契約締結日の翌日から平成27年8月28日まで

4 対象及び業務内容

(1) 北部調理場

ア ボイラー形式 水管ボイラー 日本サーモエナー製 (荏原ボイラー)

No.1 ボイラー HKL1800KA

No.2 ボイラー HKL1800KA

イ ボイラー用本体フランジパッキン取替修繕

(ア) 取替部品 (2台分) メーカー純正部品使用すること。

本体上下蓋板用パッキン (ノンアスベスト)

(イ) 作業内容 ボイラー上下蓋板取外し、取替え後、上下蓋板復旧

ウ No.1 ボイラーのボイラー用ブローコック取替修繕

※別紙図面参考

(ア) 取替部品 32Aブローコック 1台

(イ) 作業内容 取替作業 一式

エ No.1 ボイラー、No.2 ボイラーのボイラー用水面計電極棒他取替修繕

※別紙図面参考

(ア) 取替部品 (2台分)

a 缶体用水位電極棒 2本

b コラム用水位電極棒 10本

(イ) 作業内容 (2台分)

a 取替作業 一式

- b 燃焼調整 一式
- c 総合試運転調整 一式

(2) 中部調理場

ア ボイラー形式 貫流ボイラーSQ-1000ZS 三浦工業製 3台

イ 取替部品 (3台分)

- (ア) 開閉器 3個
- (イ) 送風フィルター 3個
- (ウ) メインガス電磁弁 3台
- (エ) トルクモーター 3台
- (オ) ギアヘッド 3個
- (カ) コンデンサー 3個
- (キ) ガス圧カスイッチ 3個

ウ 作業内容 (3台分)

- (ア) 取替作業 一式
- (イ) 燃焼調整 一式
- (ウ) 総合試運転調整 一式

(3) 南部調理場

ア ボイラー形式

小型貫流式ボイラーEQO-2000NM 日本サーモエナー製 3台

イ 取替部品 (3台分) ※メーカー純正部品を使用すること。

- (ア) 点火トランス 3個
- (イ) パイロット電磁弁 6個
- (ウ) 点火棒 3本
- (エ) パイロットガバナ 3個
- (オ) 真空破壊弁 3個

ウ 作業内容 (3台分)

- (ア) 取替作業 一式
- (イ) 燃焼調整 一式
- (ウ) 総合試運転調整 一式

6 その他

(1) 本修繕には、必要な養生費、足場費も全て含まれるものとする。

- (2) 本修繕の実施に伴い発生した廃材等は、受注者の責任において、関係法令に基づき適切な処分を行い、マニフェストの写し等の処分報告書を提出すること。
- (3) 取替修繕箇所が「ボイラー及び圧力容器安全規則」に該当する場合は、「ボイラー整備士」の資格を有する者が作業に従事すること。
- (4) 試運転調整は、メーカー又はメーカーの認定を受けたサービス員が行うこと。
- (5) 受注者は、作業完了後取替部品が正常に稼動し、安全かつ安定的にその機能を果たすための総合試運転調整を実施し、発注者の完了検査を受けること。
また、稼動状況や取替部品等、製品の欠陥等に起因する故障などについては、速やかに対処すると共に完了後1年間保証責任を負うものとする。
- (6) この仕様書に記載のない事項等は、安城市物品購入約款に準ずるものとする。

7 注意事項

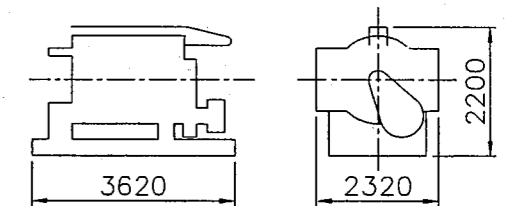
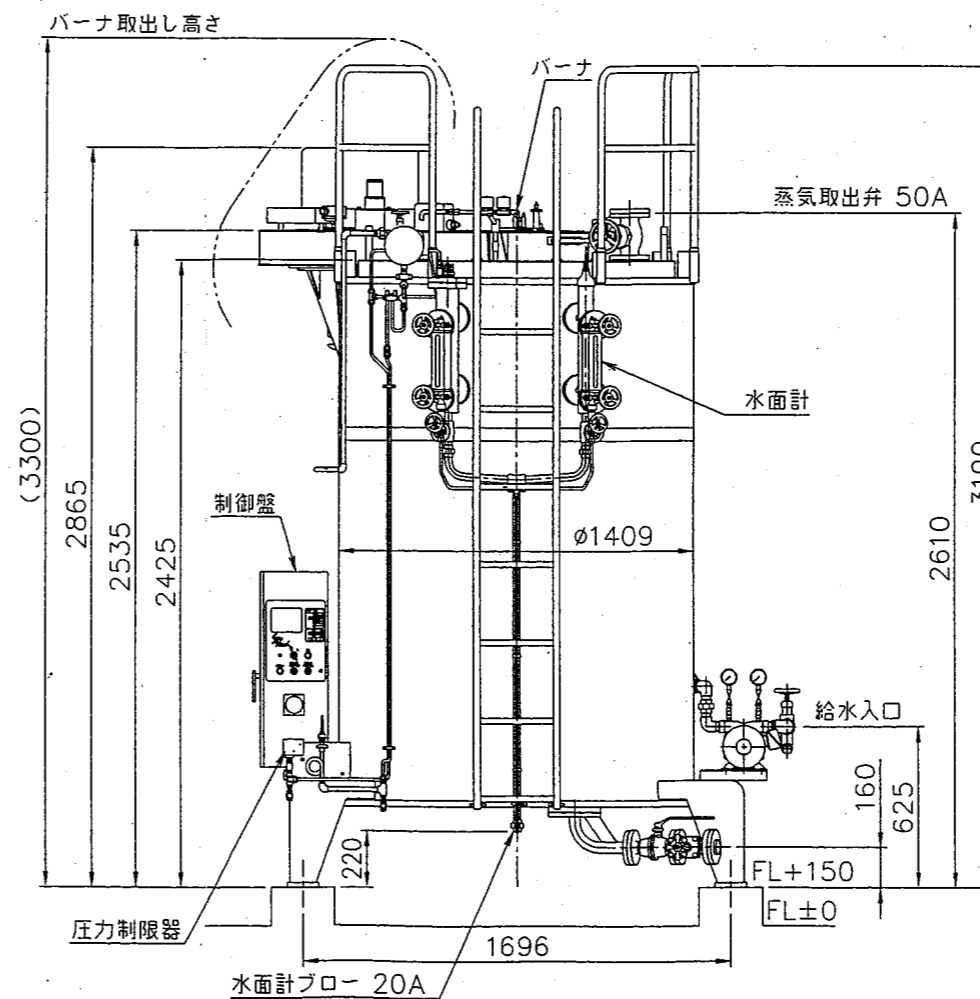
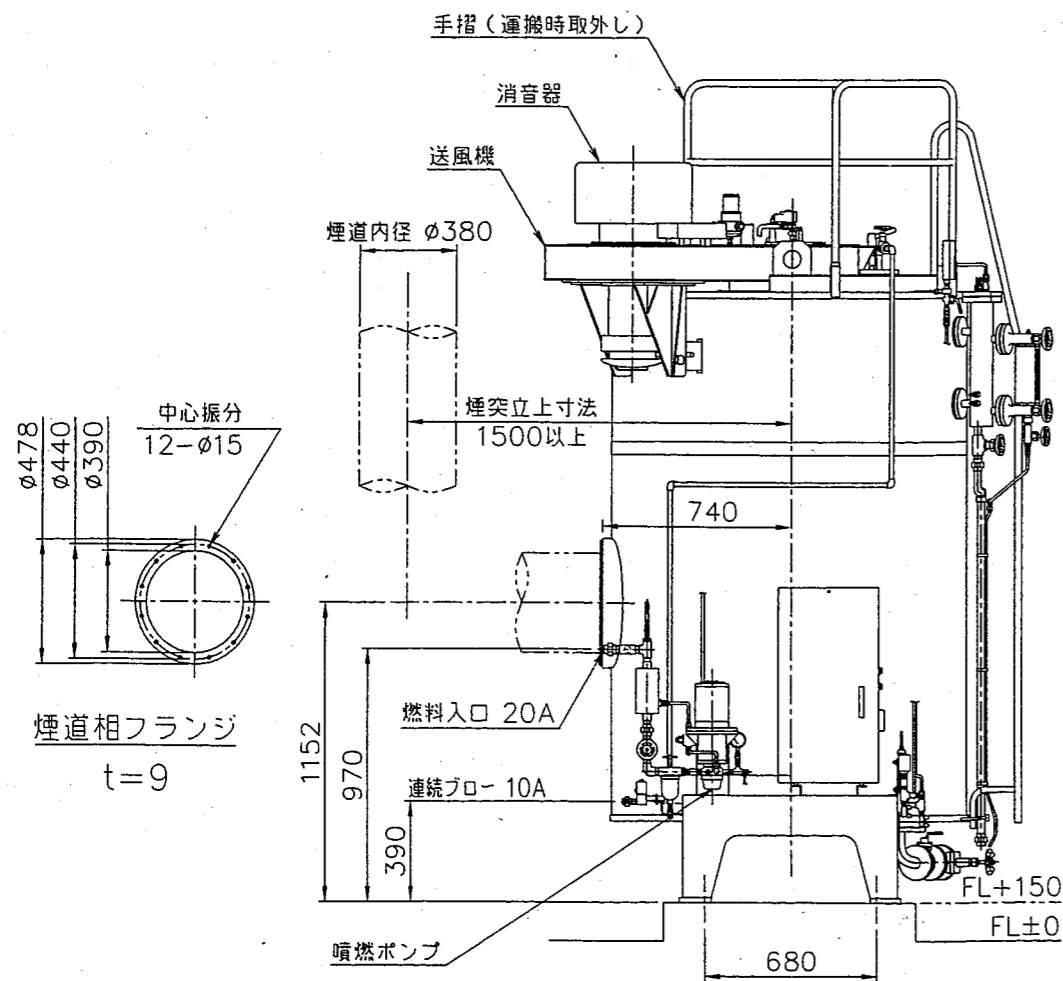
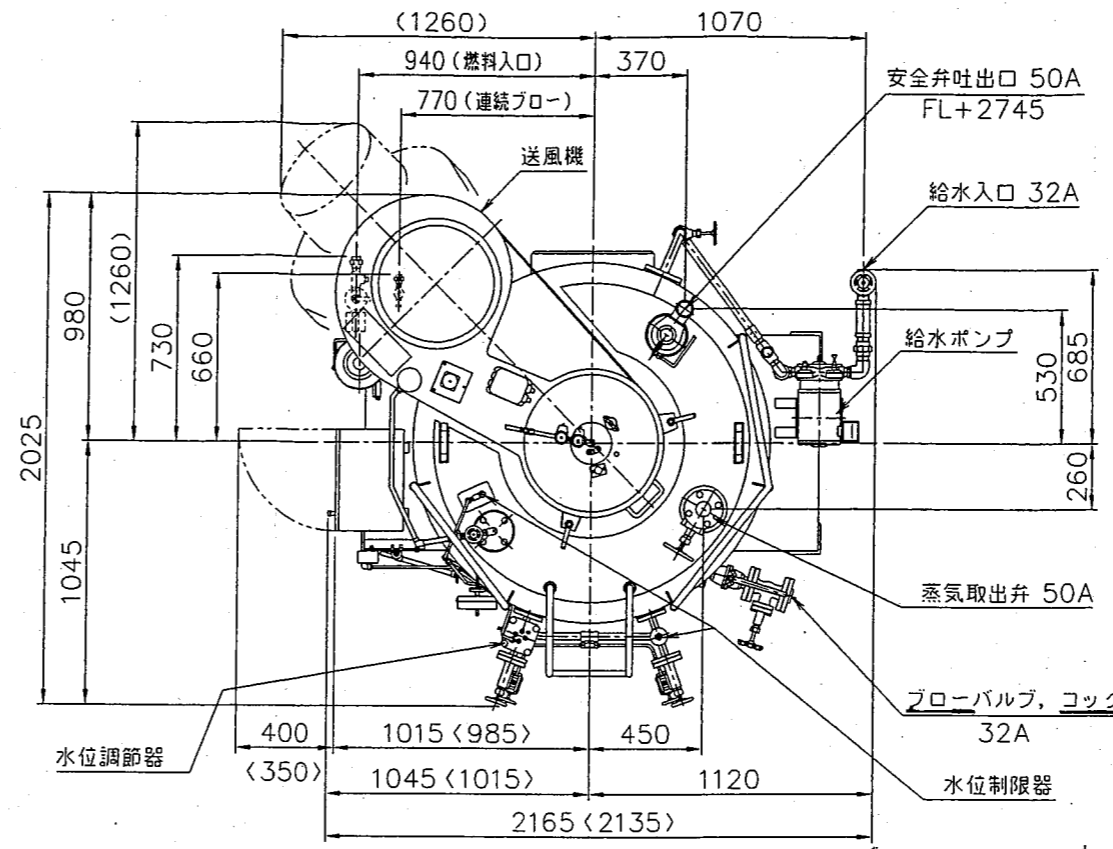
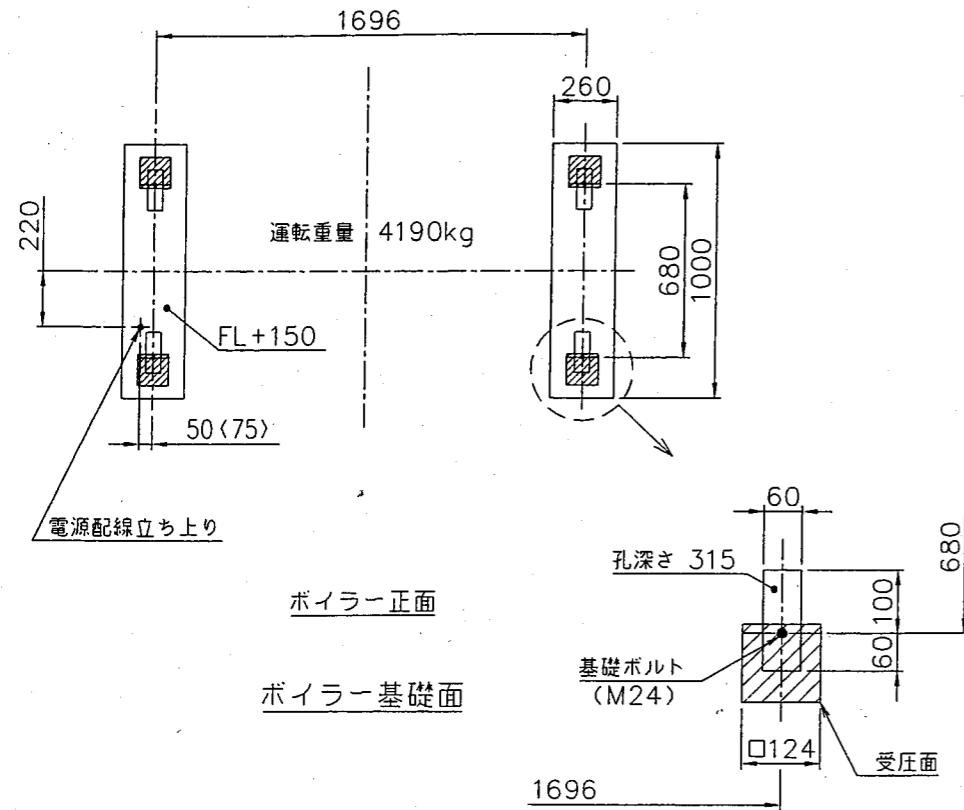
- (1) 受注者は、作業にあたり壁・天井・床等施設に損傷の恐れがある場合は、適切な方法で養生を行うこと、また、損傷等が生じた場合は速やかに発注者に報告し、受注者の責任において補修すること。
- (2) 作業員は、陰性を証する細菌検査成績書を作業時に提示すること。また、検査項目は、赤痢菌、サルモネラ菌（腸チフス、パラチフスを含む）、O-157の3項目で、有効期間は1か月とする。
- (3) 作業日及び作業時間については、十分協議すること
- (4) その他、疑義を生じた場合は、別途協議し決定するものとする。

問い合わせ先 安城市教育振興部総務課給食係
(安城市北部学校給食共同調理場内)
電 話 0566-76-4700
FAX 0566-77-1850

要 項

型 式		HKL1800KA	
換算蒸発量	kg/h	1800	
発生熱量	kW	1128	
	kcal/h	970000	
最高圧力	MPa	0.981	
	kgf/cm ²	10	
伝熱面積	m ²	24.6	
使用燃料	—	灯油・A重油	
燃料消費量	kg/h	109.3	
保有水量	ℓ	877	
設備電力	kW	6.85	
内 訳	給水ポンプモータ	kW	2.2
	噴燃ポンプモータ	kW	0.75
	送風機モータ	kW	3.7
	制御盤	kW	0.2
引込電線太さ	mm ²	8.0	

記1. 連続ブローはマイコン仕様のみ標準仕様です。
 2. < > 内寸法は、シーケンス制御の仕様を示します。



搬入荷姿

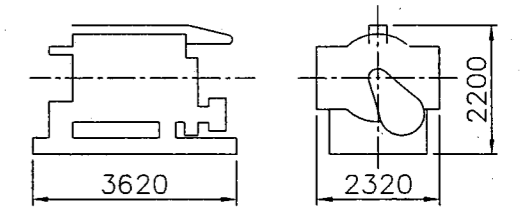
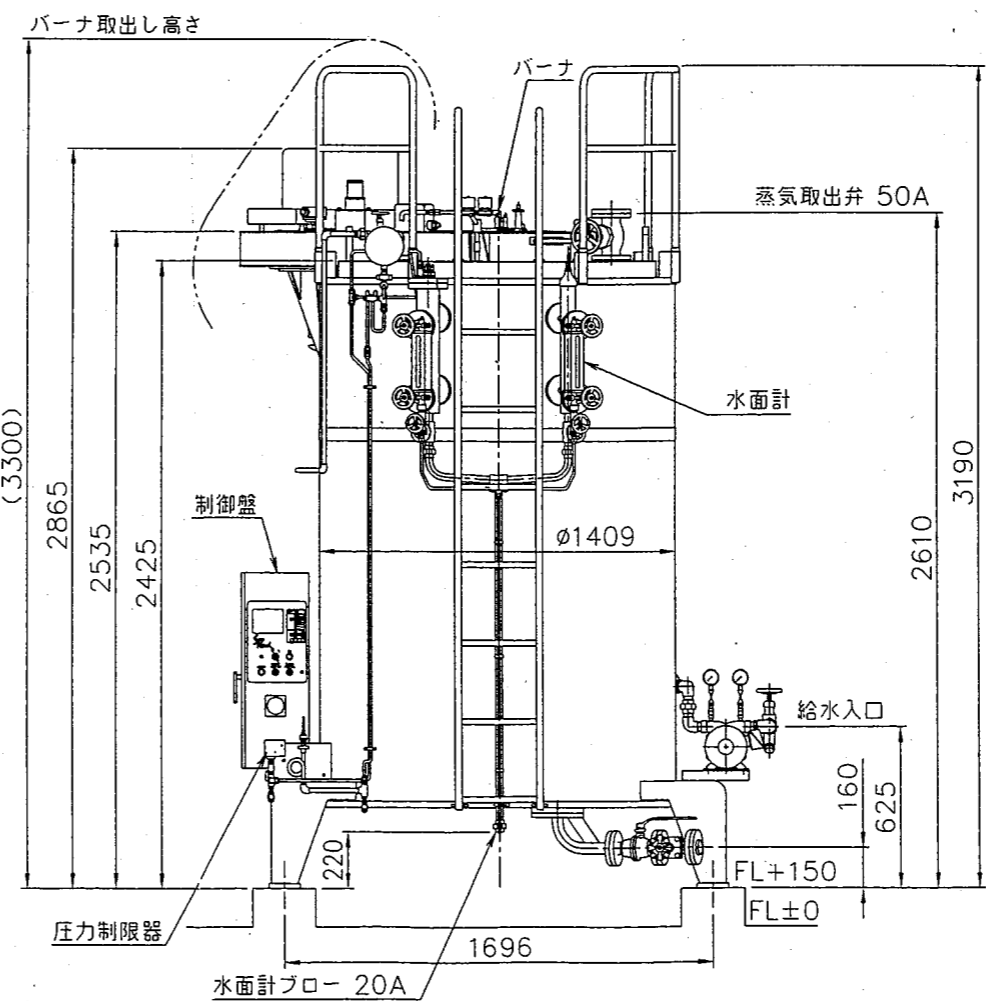
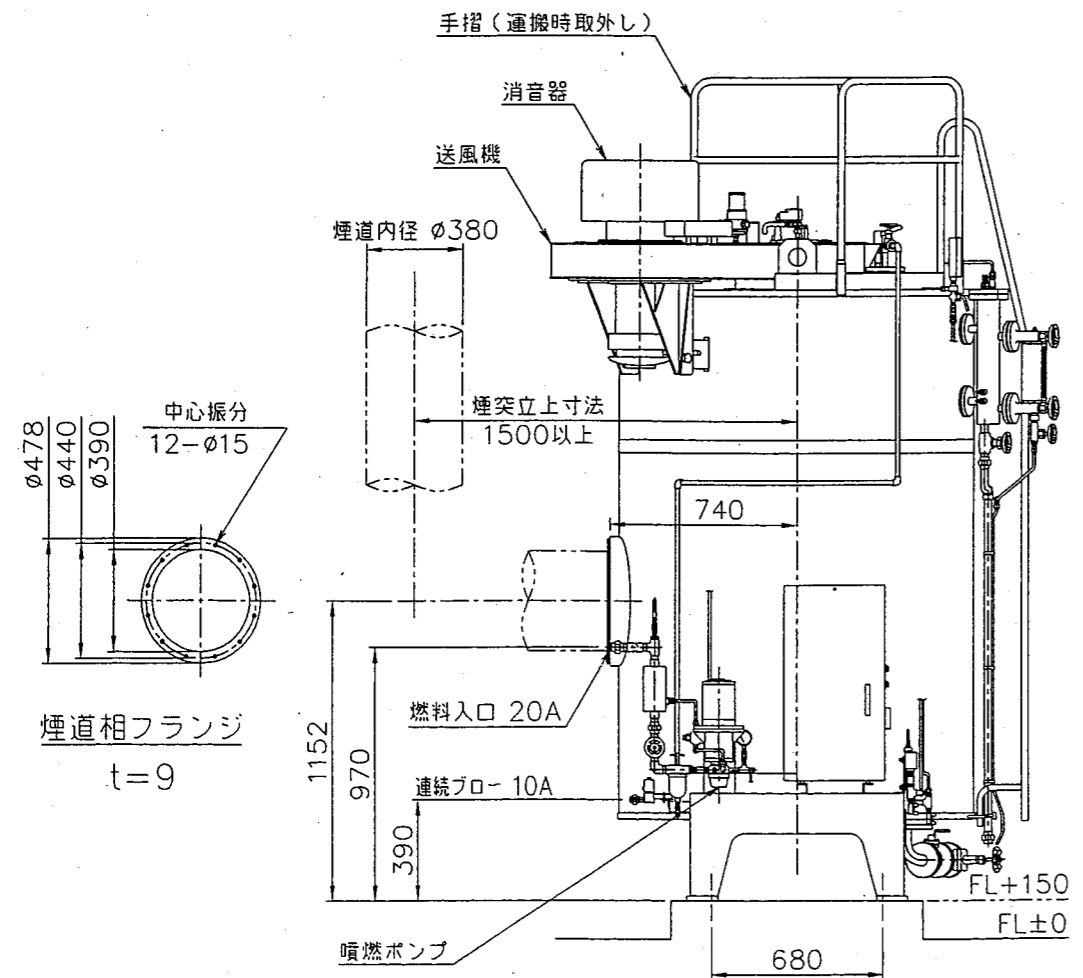
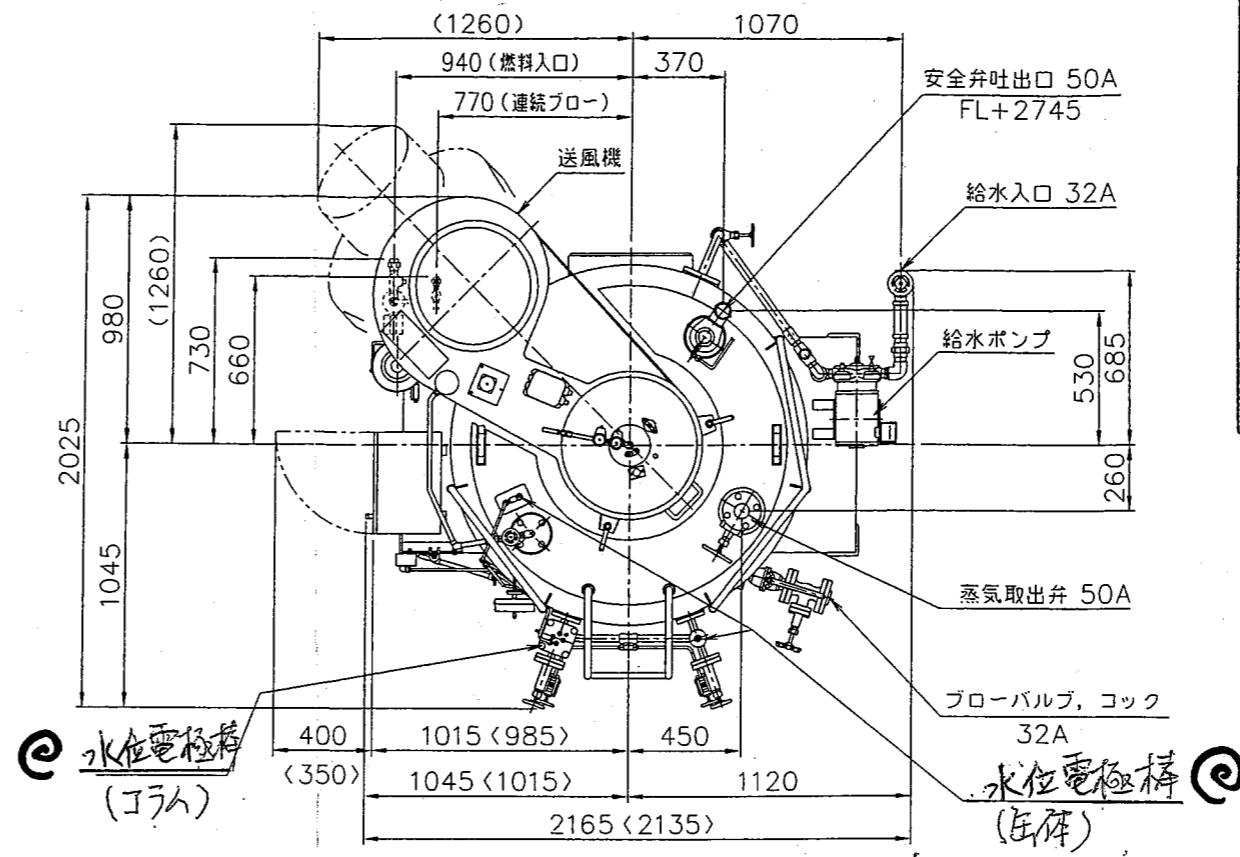
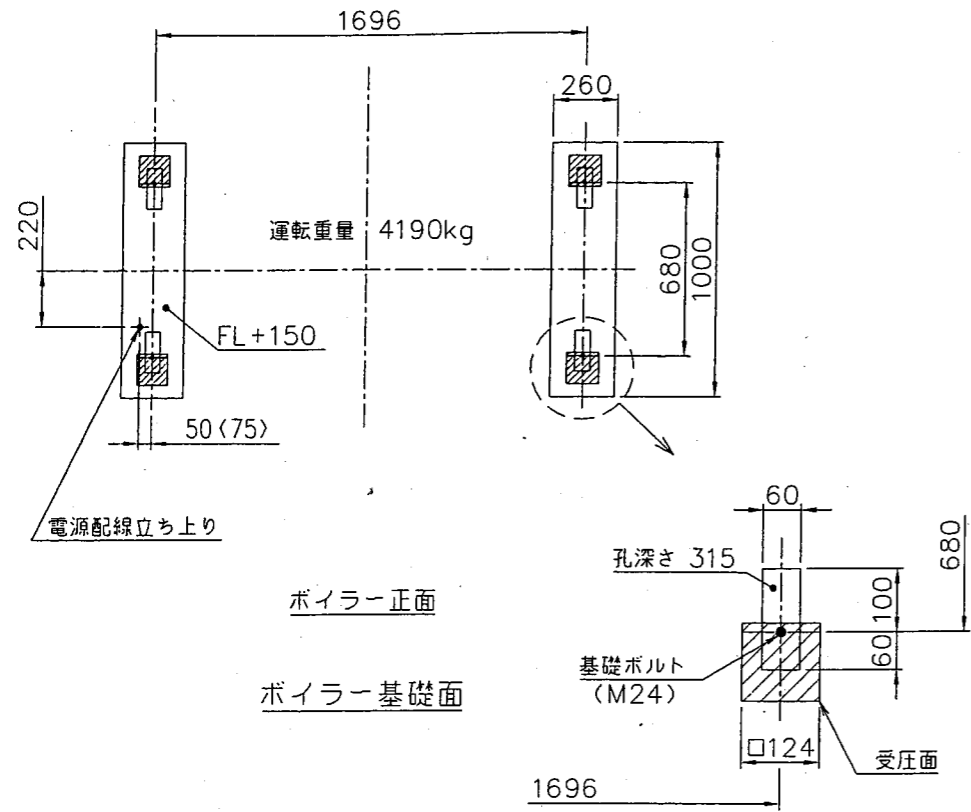
北部調理場
 ボイラーブローック取替修繕

図名	HKL1800KA 外形図	尺度	1/30
社名	荏原ボイラ株式会社	図番	HK-3005A

要項

型式		HKL1800KA	
換算蒸発量	kg/h	1800	
発生熱量	kW	1128	
	kcal/h	970000	
最高圧力	MPa	0.981	
	kgf/cm ²	10	
伝熱面積	m ²	24.6	
使用燃料	—	灯油・A重油	
燃料消費量	kg/h	109.3	
保有水量	ℓ	877	
設備電力	kW	6.85	
内訳	給水ポンプモータ	kW	2.2
	噴燃ポンプモータ	kW	0.75
	送風機モータ	kW	3.7
	制御盤	kW	0.2
引込電線太さ	mm ²	8.0	

記1. 連続ブローはマイコン仕様のみ標準仕様です。
 2. < > 内寸法は、シーケンス制御の仕様を示します。



北部調理場
 ボイラ用水面計電極棒化取替修繕

図名	HKL1800KA 外形図	尺度	1/30
社名	荏原ボイラ株式会社	図番	HK-3005A