

仕 様 書

1 業務名

総合斎苑監視カメラ設備修繕

2 業務内容

総合斎苑内の監視カメラ設備について、アナログ監視カメラ設備の老朽化に伴い、高画質ネットワークカメラ設備へ更新することにより、監視業務をより確実なものとするため機器の修繕を行うもの。

機 器	品 名	数量	備 考
ネットワークカメラ	屋内用メガピクセルドームネットワークカメラ(パナソニック WV-SF135)	8台	<ul style="list-style-type: none"> ・メガピクセルで撮影できて、屋外用カメラはIP66に対応していること。 ・PoE対応のカメラで、カメラ電源はPoE給電できること。 ・14台のカメラ配線は、既設同軸ケーブルを変換機等(例:パナソニックBY-HPE11KT)を使用し流用するか、又はCat6 LANケーブルを敷設するものとする。 ・8台のカメラ(WV-SF135)のうち3台は新設するため、Cat6LANケーブルを新設すること。(新設カメラの配線距離は、70m、30m、20m程度、原則天井裏配線とすること) ・コバートカメラ本体は、直径22mm以内であること。
	屋内用メガピクセルネットワークカメラ(パナソニック DG-S P304V 又は TOA N-CC2100M)	1台	
	屋外用メガピクセルドームネットワークカメラ(パナソニック WV-SW155)	1台	
	屋外ハウジング一体型カメラ(パナソニック WV-SW314J 又は TOA N-CC2420MR)	3台	
	屋内外兼用コバートカメラ(アクシス P1214-E)	4台	
監視用モニター	42型モニター(シャープ PN-U423 又は 東芝 TD-Z421)	4台	<ul style="list-style-type: none"> ・42型4台及び32型2台は天吊り設置とし、32型1台は机上据置設置とする。
	32型モニター(シャープ LC-32H11 又は 東芝 32S8)	3台	
録画装置	12ch録画装置(株R.O.D製VioStor-4112Pro+)	2台	<ul style="list-style-type: none"> ・12ch録画装置を2台使用して合計17台のカメラを同時録画できて、監視用モニターで全台同時監視が可能であること。録画可能時間は7日以上有するものとする。 ・HDDを4台以上搭載できて、RAID5構成が可能なこと。 ・表示モードは、1/4/6/8/9/10/12/16分割表示・全画面表示が可

			<p>能なこと。</p> <ul style="list-style-type: none"> ・管理用パソコンを用いて、コマ送り、逆方向再生等が可能なこと。
モニタリングユニット	ネットワークカメラモニタリング専用ユニット(株R.O.D製Dual-Eye)	5台	<ul style="list-style-type: none"> ・16台用モニタリングユニットは、指定したカメラを各々登録できて、1/4/6/8/9/10/12/16分割表示・全画面表示が可能なこと。
NTP	NTPサーバー(株R.O.D製VS-LTS)	1台	<ul style="list-style-type: none"> ・ローカルネットワーク内に、GPS受信できるNTPサーバーを設置し、時刻を自動補正できるようにすること。
UPS	無停電電源装置(株R.O.D製UPS510SS-R)	1台	<ul style="list-style-type: none"> ・停電時の機器やハードディスクドライブ、記録データの破損を防ぐため、録画装置専用のUPS装置を設置しバッテリー容量が低下してきたときは自動シャットダウンができるように設定すること。
管理用パソコン	国産ノートパソコン	1台	<ul style="list-style-type: none"> ・OS:Windows7、CPU:intel Core i7(2.8GHz)、メモリ:4GB以上の性能を有し、Webブラウザーは、Internet Explorer・Google Chrome・Mozilla Firefoxがインストールされていること。

3 その他

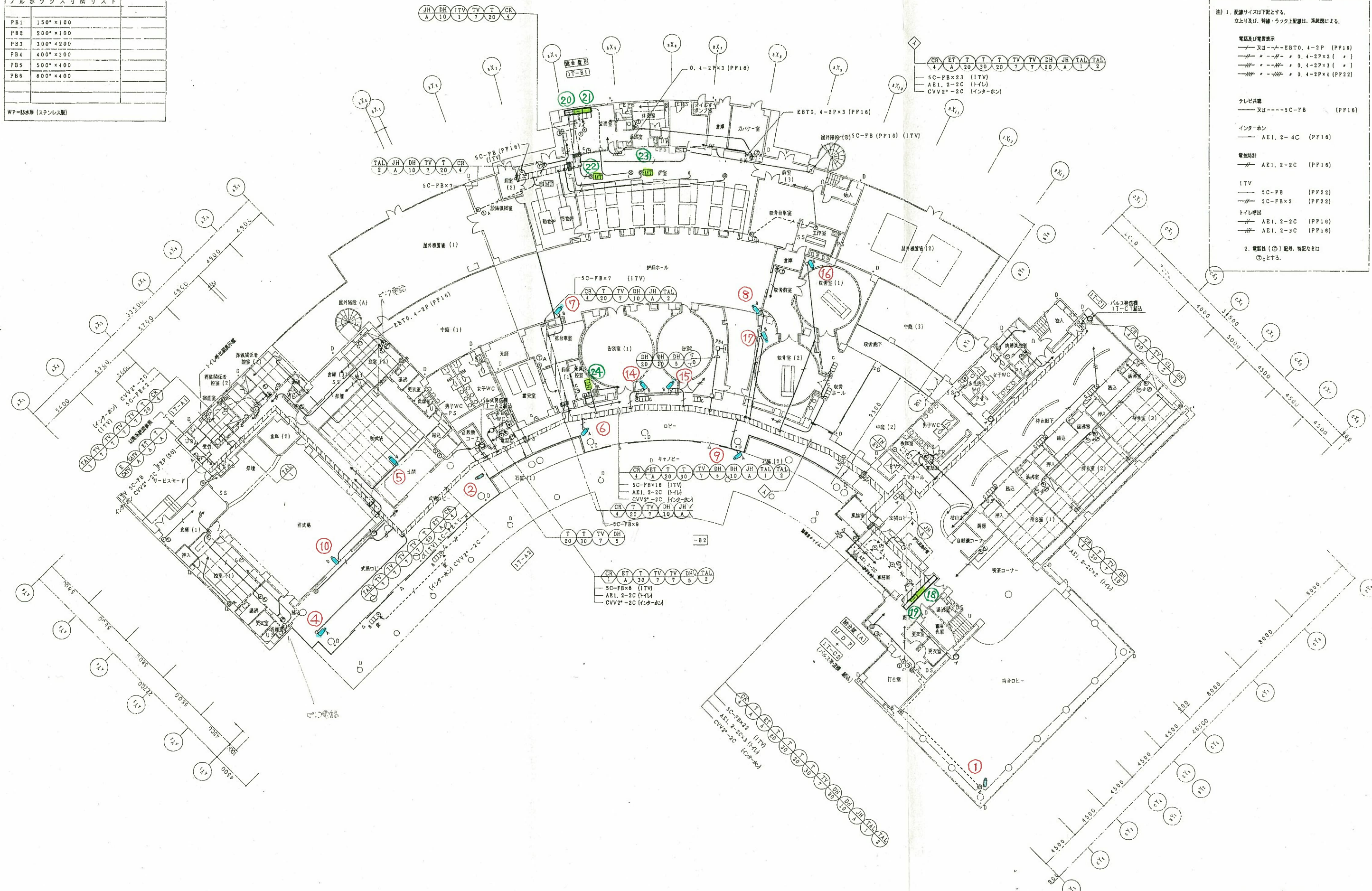
- ・すべての機器を接続・設置するために必要な部品や付属機器一式を含め、ライブ監視・常時録画ができるように設定を行うこと。
- ・監視用モニター等各種機器は、国産品であること。
- ・作業は、昼間作業を原則とし、発注者の指定した日時に行うものとする。
- ・修繕の際に発生したごみや不要となった旧製品等の廃棄物は、受注者にて責任を持って処分するものとする。
- ・本仕様書に明記していない事項については、発注者と協議のうえ行うものとする。

お問い合わせ： 安城市総合斎苑
安城市赤松町乙菊22-1
TEL0566-72-6626
FAX0566-73-9112
担当：細井

PB1	150*100
PB2	200*100
PB3	300*200
PB4	400*300
PB5	500*400
PB6	800*400

WP=防水部 (ステンレス製)

- 注) 1. 配線サイズは下記とする。
立上り及び、幹線・ラック上配線は、承認図による。
- 電話及び電音表示
 ---又は---EBT0.4-2P (PF16)
 ---又は---0.4-2P×2 ()
 ---又は---0.4-2P×3 ()
 ---又は---0.4-2P×4 (PF22)
- テレビ共聴
 ---又は---SC-FB (PF16)
- インターホン
 --- AE1.2-4C (PF16)
- 電熱時計
 --- AE1.2-2C (PF16)
- ITV
 --- SC-FB (PF22)
 --- SC-FB×2 (PF22)
- トイレ呼出
 --- AE1.2-2C (PF16)
 --- AE1.2-3C (PF16)
2. 電線径 (φ) 記号、略記などは
 ⊙とする。



1階全体図

火葬棟屋上

