

消防団員冬用活動服仕様書

1 品名及び数量

- (1) 消防団員冬用活動服上下 403着
サイズについては、後日調整とする。
- (2) ベルト 403本

2 納入期限

平成27年9月15日(火)

3 納入場所

安城消防署

4 制式

(1) 概要

制式は、別図のとおり平成26年2月7日付け消防庁告示第1号による消防団員服制基準の改正後の規定のものとする。

(2) 型式

ア 上衣

カッター衿型肩章付き、左上前(女性用は右上前)、見頃及び袖配色切替、前比翼ファスナー仕立て、両胸雨ブタ付きアウトポケット(面ファスナー止め)、左袖ペンポケット、袖口ファスナー仕立て、右胸階級章用面ファスナー一台付き

イ ズボン

ワンタック、腰帯付き、両腰切ポケット、後両腰ピスポケット(左のみフラップ付き釦止め)、両脇雨ブタ付きカーゴポケット(カーゴポケットの雨ブタのみ配色)、ウエスト調整アジャスター付き(女性用はゴムでもよいこととする)

ウ ベルト

ナイロンベルト 団バックル オレンジ

(3) 表生地材料(A)

ア 素材

東レ 制電・先染め・抗菌消臭ツイル FT2000
静電防止素材(導電性カーボン系全面混入)

抗菌・消臭繊維織り込み（加工は不可）

イ 混紡率

再生ポリエステル 55%

ポリエステル 10%

レーヨン 25%

ナイロン（消臭繊維）10%

ウ 色 相

C／＃TMA22ブルー（指定色）

日立カラーアナライザー C-2000S使用

色相（H）3.2PB

明度（V）2.5

彩度（C）3.7

色差（ ΔE ）0.6以内

（4）副生地材料（B）

ア 素 材

表生地材料（A）と同一規格とする。

イ 混紡率

表生地材料（A）と同一混紡率とする。

ウ 色 相

C／＃ TMA100オレンジ（指定色）

日立カラーアナライザー C-2000S使用

色相（H）1.4YR

明度（V）5.5

彩度（C）12.0

色差（ ΔE ）0.6以内

（5）縫 製

ア 上 衣

（ア）主 衿

衿には芯を入れ、衿巾は背中央で8cm（衿台巾4cm）衿先巾8cmとする。

（イ）身 頃

前身は3枚はぎとし、雨ブタ上部、ポケット下部から約4cmの箇所を縫い合わせる。中段には配色を施す。

(ウ) 衿 吊

衿吊は所定のものを衿付き中央にはさみ縫付とする。

(エ) 胸ポケット

胸ポケットは左右2個で雨蓋付きとし、マジック止めとする。雨蓋は、はさみ付けとし、切り返しはオーバーロック掛けとする。

(オ) ペン差し

左袖の肩章下部から10cm下の位置に2本入りペン差しを取り付ける。

(カ) 前立て

前立ては、比翼付きとし幅4cmとし、面ファスナーを3箇所縫い付け、ファスナーで開閉出来るものとする。

(キ) 背部 (ヨーク)

1枚ヨークとする。巾は中央部で16cmとし、表一条飾りミシン縫いとする。

(ク) 肩縫い

片倒しくるみ縫いとする。

(ケ) 脇縫い

本縫し更にオーバーロックをかける。(インターロックミシン可)

(コ) 袖縫い

袖の縫合せは本縫し、更にオーバーロックをかける。(インターロック可)

(サ) 袖付け縫い

本縫し更にオーバーロックをかけること。(インターロックミシン可)

(シ) 袖 口

カフス巾6cmとし、ファスナー式とする。

(ス) 片 布

上前胸ポケット裏面中央に所属・名前等を記入できる片布を縫付け、その下に品質表示を縫付ける。

(セ) サイズネーム

衿付中央の下線に、はさみ縫い付ける。

(ソ) 階級章台

下前身頃雨蓋付根、中央上部1.5cm上に、縦2.5cm横4.0cmのマジックテープを四方縫い付ける。

(タ) 肩章

巾は5 cmとし、端を袖付けの縫目に縫込み、クロスステッチを入れる。
肩章の先は衿付根部とし、ボタンで止める。

(チ) 裾折返し

裾は二つ折り縫いとして、水平タイプとする。

(ツ) 刺繍

背中ヨークにオレンジ色で『安城市消防団』と刺繍する。
左胸にオレンジ色で『安城市消防団』と刺繍する。

イ ズボン

(ア) 前タック

左右各1本を外向けに付け、ワンタックとする

(イ) 腰帯

帯巾3.5 cm仕上り寸法とし、芯地を入れ、裏はマーベルトを付ける。
また、サイズ調整用のアジャスター（ゴムは不可）を取り付ける。

(ウ) ベルトループ

上部にループ巾2 cm、長さ5 cmのループを7本縫い付ける。

(エ) 両脇ポケット

両脇口の個所に0.6 cmの飾りを掛け、他は割り縫い、口巾1.6 cmとし、
口端に閉止めをする。右袋内に共生地で小物ポケットを縫い付ける。

(オ) カーゴポケット

両脇に雨ブタ付きカーゴポケットを縫い付け、口巾1.7 cm、深さ2.0 cm
とし、雨ブタは中央を面ファスナーにて止める。雨ブタのみ配色生地を使用する。

(カ) 左右尻ポケット

上端から約8 cm下に口巾1.5 cm、深さ1.6.5 cmの片玉にて雨ブタ付きの
ポケットを右に付け、雨ブタは釦にて止める。ポケット両口端には
それぞれ閉止めとする。

(キ) 相引き・内股・尻縫い

二本針縫いとする。

(ク) 棒シック

長さ9 cm、巾2 cmのものを付ける。

(ケ) 裾口

オーバーロック掛けフリー仕上げとする。

(コ) 靴ずれ

巾2cm、長さ18cmのものを付ける。

(サ) サイズネーム

上前、腰裏に取り付ける。

(シ) 穴かがり

機械穴、鳩目とする。

5 サイズ表

別表のとおりとする。

6 その他

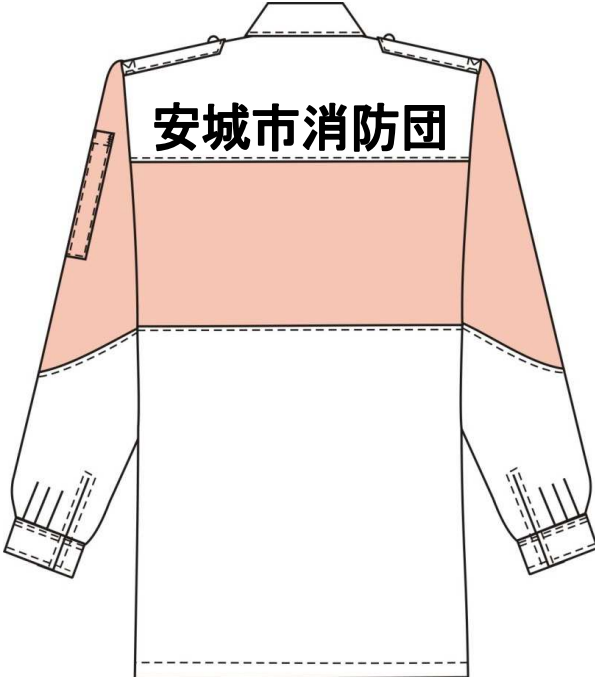
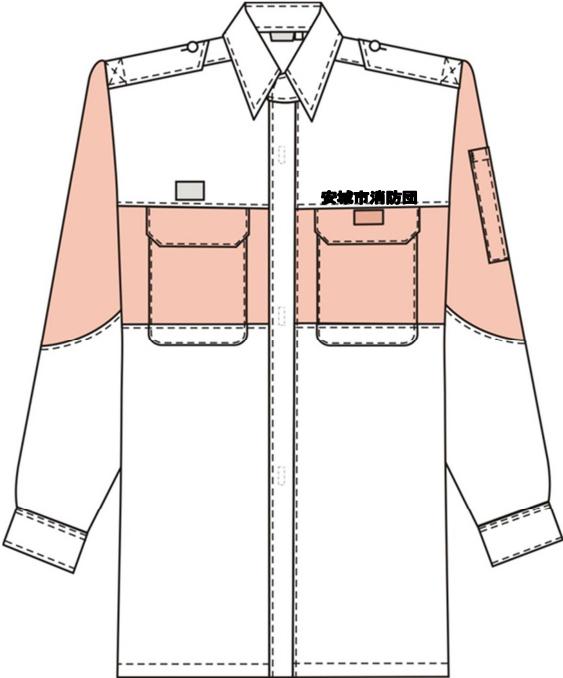
- (1) 当活動服の製作に要する費用は、当初に契約した契約額のとおりとし、追加支出は一切認めないものとする。
- (2) 使用素材は、すべて良質なものを使用すること。紡績糸は、糸ムラ、織りキズ（ヨリ）ムラなどないものとし、織上りは均正で、織りキズ、糸節、汚れなど欠点のないものを使用すること。
- (3) 縫製については、各部の縫い合せ部はすべて優良で縫いとび、縫い外れ、その他の欠陥がないよう十分配慮すること。
- (4) 製品の納入に際しては、1着ごとにプレスした後ビニール袋により包装し、氏名、サイズが容易に確認できるようにして分団ごとにまとめて納品すること。
- (5) 受注者は、使用生地についてメーカーが発行した品質並びに原反出荷引受証明書を提出すること。また、発注者に見本品を提出し、検査を受けること。
本生産は、生地見本承認後にとりかかるものとする。
- (6) この仕様書に疑義を生じたときは、発注者の指示を受けること。
- (7) 製品の上衣、ズボンに品質表示をつけることとし、冬用であることが容易に判別できるようにタグ等を取り付けること。

問い合わせ先 市民生活部危機管理課 担当 浅田

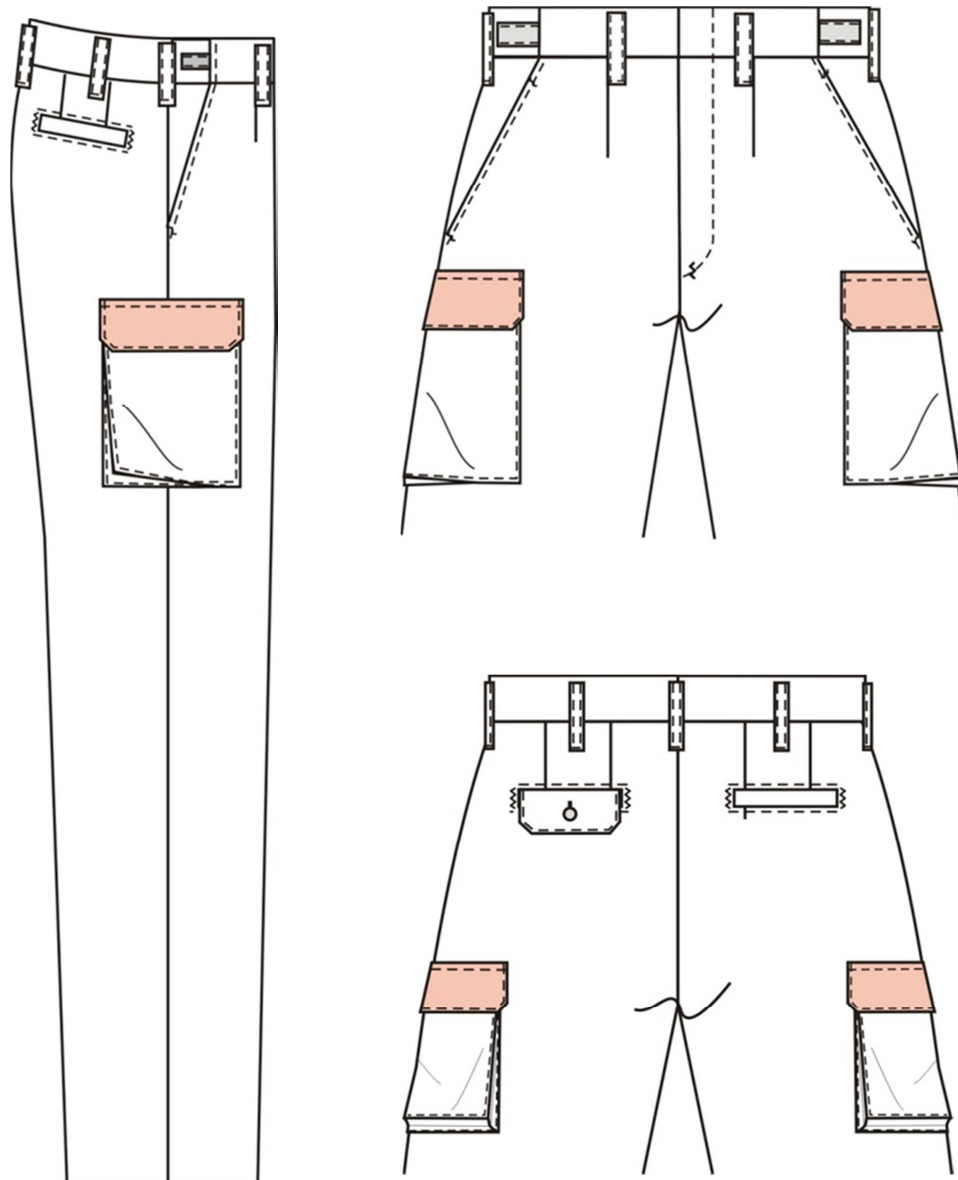
電話 0566-71-2220

別図

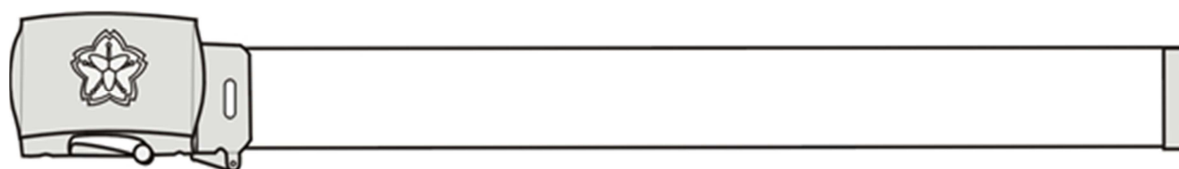
(上衣)



(ズボン)



(ベルト)



別表

上衣サイズ表

(出来上がり寸法 単位：c m)

サイズ	上衣丈	胸 囲	肩 巾	袖 丈	首 周
A S	7 5	1 0 0	4 3	5 3	3 7
A M	7 7	1 0 5	4 4	5 5	3 8
A L	7 9	1 1 0	4 6	5 7	3 9
A L L	8 1	1 1 5	4 8	5 9	4 0
A 3 L	8 4	1 2 0	4 9	6 3	4 2
B S	7 5	1 1 0	4 5	5 2	3 8
B M	7 8	1 1 5	4 7	5 4	4 0
B L	8 1	1 2 0	4 9	5 6	4 2
B L L	8 1	1 2 5	5 1	5 6	4 4
B 3 L	8 4	1 3 0	5 3	6 0	4 7
B 4 L	8 4	1 4 0	5 6	6 1	4 9

ズボンサイズ表

(出来上がり寸法 単位：c m)

サイズ	腰 廻	股 下	ワタリ巾
A 2	7 3	7 8	3 3
A 3	7 6	7 8	3 4
A 4	7 9	7 8	3 4
A 5	8 2	7 8	3 5
A 6	8 5	7 8	3 5
A 7	8 8	7 8	3 6
B 2	9 1	7 8	3 6
B 3	9 5	7 8	3 7
B 4	1 0 0	7 8	3 8
B 5	1 0 5	7 8	3 9
B 6	1 1 0	7 8	4 0

別表

女性上衣サイズ表

(出来上がり寸法 単位：c m)

サイズ	着 丈	肩 巾	裾 丈	胸 囲	ネック
7号	72	42	54	96	35
9号	72	43	55	100	36
11号	74	44	56	104	37
13号	76	45	57	106	38
15号	77	46	57	112	39
17号	78	47	58	116	40

女性スラックスサイズ表

(出来上がり寸法 単位：c m)

サイズ	W	H上り	股上	裾巾
7号	60	97	28	21
9号	63	100	29	21.5
11号	66	103	29	22
13号	69	106	30	22.5
15号	72	109	30	23
17号	75	112	31	23.5