

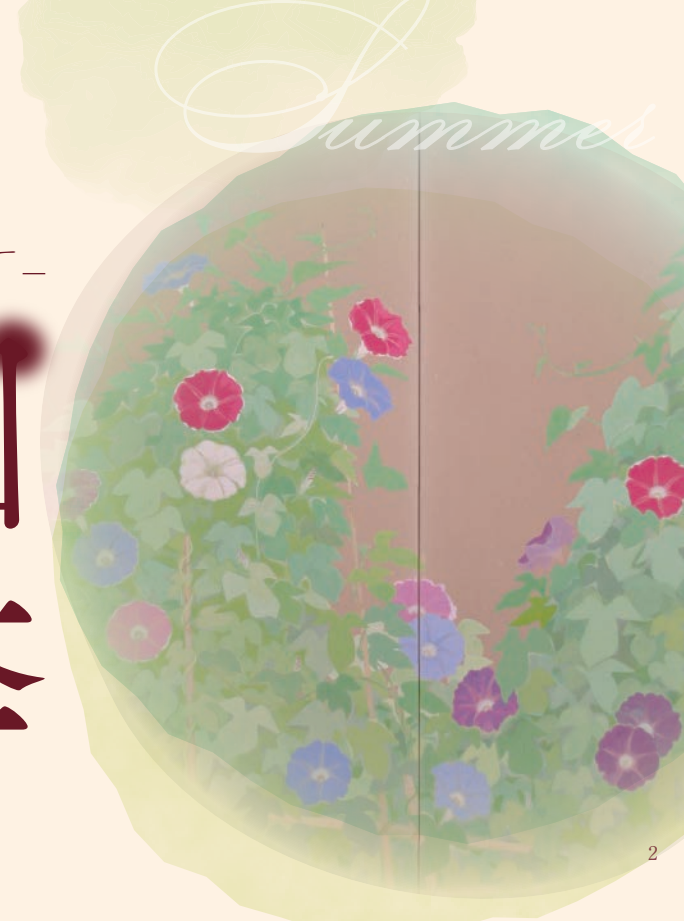


1

市民ギャラリー
— 収蔵品展 —

四季をたどる

五感を研ぎ澄ませて



2



3



4

2026

観覧無料

6.12fri → 7.11sat

| 休館日 | 月曜日

| 開館時間 | 9時～17時(入館は16時30分まで、最終日は16時まで)

| 会場 | 市民ギャラリー展示室D・E

1. 鶴田裕子《春・ふわりふわり》 2. 所輝夫《アサガオ》 3. 北岡文雄《香嵐溪の紅葉》 4. 山口豊泉《高原の冬》

安祥文化のさと

安城市民ギャラリー
ANJO CIVIC ART GALLERY

〒446-0026 愛知県安城市安城町城堀30番地

【TEL】0566-77-6853 【FAX】0566-77-4491【URL】<https://ansyobunka.jp/>

【主催】安城市・安城市教育委員会【協力】安祥文化のさと地域運営共同体

— 市民ギャラリー収蔵品展 —

四季をたどる

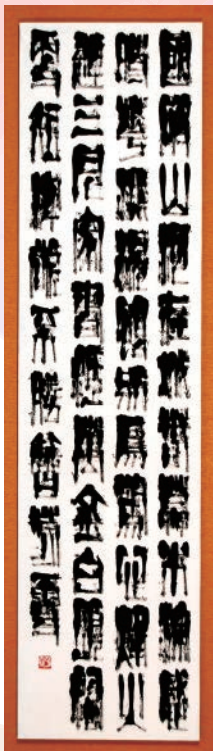
五感を研ぎ澄ませて

これまで安城市は、地元ゆかりの美術作家の作品を収集してきました。今回の展示ではこれらの収蔵作品の中から四季を感じる作品を紹介します。

私たちは日常生活の何気ない情景から四季を感じることができます。暑さや寒さといった気温だけでなく、木の葉の色、花々の香り、旬の食材、虫の鳴き声…。私たちは五感すべてで、四季の移り変わりを感じているのです。

作家はその豊かな感性で、身の回りのあらゆるものから制作へのヒントを見出します。作家の鋭い感覚は、四季の変化に五感を研ぎ澄ませて、感じたものを作品へと昇華させていきます。

作品に込められた四季の美の様々な魅力をご堪能ください。



伊貝芳雪《杜甫詩「春望」》



小川嘉也《秋の章》



平松弘子《夏の使者》

出品作家

我妻碧宇、伊貝芳雪、石川英鳳、小川嘉也、加藤孝、加藤伴子、加藤博、神谷采邑、北岡文雄、杉浦桂子、角谷薫、高木利明、高須芝山、鶴田裕子、所輝夫、内藤華岳、平松弘子、古谷一晁、三輪修、山口豊泉、若杉徹心 など

関連イベント

要申込 「季節を絹本彩色で描いてみよう」

[日時] 6月21日(日) 14:00~16:00

[場所] 創作実習室

[講師] 小川嘉也氏(日本画家)

[定員] 15名

[対象] 小学3年生以上

[参加費] 1,000円



申込 あいち電子申請システム(右記コードより)、はがき、FAXにて受付(抽選)
はがき・FAXの場合は6月7日(日)必着

要申込 「四季の香袋講座」

[日時] 6月28日(日) 14:00~15:00

[場所] 創作実習室

[講師] 小川栄一郎氏(有限会社春香堂 代表取締役社長)

[定員] 20名

[対象] どなたでも(小学生は保護者同伴)

[参加費] 2,200円



申込 フォーム(右記コードより)、はがき、FAXにて受付(抽選)
はがき・FAXの場合は6月15日(月)必着

はがき・FAXでの申込方法

はがき・FAXの場合は、イベント名、参加者全員の氏名、年齢、郵便番号、住所、電話番号、人数を明記し、安城市民ギャラリーまで送付。

〒446-0026

安城市安城町城堀30番地 FAX:0566-77-4491

申込不要 「ギャラリーコンサート」

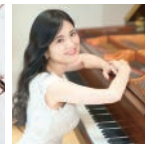
[日時] 6月13日(土) 10:00~

[場所] 市民ギャラリーエントランス

[出演] 伊藤絵美子氏(バイオリン)、
平山晶子氏(ピアノ)



伊藤絵美子氏



平山晶子氏

*お客様よりいただいた個人情報は、本事業のご案内のみに活用させていただきます。

安祥文化のさと

安城市民ギャラリー

ANJO CIVIC ART GALLERY

〒446-0026 愛知県安城市安城町城堀30番地

【TEL】0566-77-6853 【FAX】0566-77-4491

【URL】<https://ansyobunka.jp/>

【開館時間】9:00~17:00 (入館は16:30まで)

【休館日】毎週月曜日(※祝日の場合は開館)

▶公式HP、SNSもご覧ください。

安城市民ギャラリー



交通案内

- 名鉄西尾線南安城駅より東へ徒歩15分
 - JR東海道本線安城駅より
あんくるバス(1番系統安祥線)川島行き10分
 - JR東海道新幹線三河安城駅よりタクシー20分
- ※無料駐車場(230台収容)あり

あんくるバス(1安祥線)川島行き時刻表

JR安城駅(発)	9:33	11:08	12:41	15:08
名鉄南安城駅(発)	9:37	11:12	12:45	15:12
歴史博物館(着)	9:43	11:18	12:51	15:18

