

Anjo-info

ねん なつ
2022年夏
No.63



もくじ
目次/index/talaan jg nilalaman/Índice/指数/mục lục

- p.1 カレンダー&イベント等の情報
- p.2 やさしい日本語-Yasashii Nihongo, 英語-English
- p.3 ポルトガル語-Português, タガログ語-Tagalog
- p.4 中国語-中文, バトナム語-Tiếng Việt

July 7月	July Julho Hulyo tháng bảy	やす は休みです。	にち もく たなばた 7日 (木) 七夕
August 8月	August Agosto agosto tháng tám	にち もく やま ひ 11日 (木) 山の日	にち げつ うみ ひ 18日 (月) 海の日
September 9月	September Setyembre setembro tháng chín	にち げつ けいろ う ひ 19日 (月) 敬老の日	にち きんしゅうぶん ひ 23日 (金) 秋分の日

7月

未来へのメッセージを受付けます。



安城市が市になって70年を記念して、10年後の大切な人や自分に向けたデジタルメッセージを受付けます。

受付したメッセージは、安城市が10年間預かり、10年後に届けます。

デジタルメッセージには、画像や動画を付けることもできます。今の様子や思い出を、未来に届けましょう！

◆受付の開始日：7月27日（水曜日）

※メッセージを作るときは、安城市のホームページにアクセスしてください。

※一度受付けたメッセージは、修正したり削除したりできません。

気をつけてください。

WEB SITE



担当 健幸 = SDGs課

☎0566-71-2204

8月

安城七夕まつりを開催します。



3年ぶりに、安城七夕まつりを開催します。テーマは「願い」です。「竹飾り」と「願いごと」を中心にして、

安城市民や、まつりに関わる人たちのいろいろな「願い」を込めた七夕まつりにします。

新型コロナウイルス感染症の影響のため、露店はありません。ご飯を食べたい場合は、

近くの飲食店を利用してください。

◆日時：8月5日（金）～8月7日（土）

※七夕まつりの間、JR安城駅の南側から、碧海信用金庫本店までの道路を交通規制します。

交通規制すると、車が通れなくなります。気をつけてください。



WEB SITE



担当 商工課

☎0566-71-2235

その他

ごみの出し方、知っていますか？



ごみは、住んでいる地域で、ごみの種類ごとに、ごみを出す日が決まっています。ごみは、

朝8時まで、決められた場所に出さなければなりません。ルールを守らないと、ごみが回収されません。

ごみの分け方や出し方をまとめたガイドブックがあるので、ぜひ読んでください。

※ごみを出す場所が分からない場合は、町内会に聞いてください。

※アパートやマンションに住んでいる方は、管理人に聞いてください。

GUIDE BOOK



担当 ごみゼロ推進課

☎0566-76-3053

FacebookとInstagramで、「安城市Anjo-info」を見ることができます！

安城市役所 市民協働課 (安城市 桜町 18番23号)



TEL:0566-71-2218 FAX:0566-72-3741 E-mail:kyodo@city.anjo.lg.jp

「多言語読み聞かせ会」を開催します。

安城市に住む外国籍のお母さんが、絵本の読み聞かせを行います。色々な言語で絵本を聞いてみませんか？

今回はやさしい日本語、英語、中国語で読み聞かせを行います。

◆いつ：8月17日（水曜日） 午前10時30分から午前11時まで

◆場所：図書情報館（アンフォーレ）2階 でんでんむしのへや

◆対象：小学生以下の子どもと保護者

◆定員：10組（当日、早く来た親子から順番に参加することができます。）

【協力】：ヒッポファミリークラブ安城

MAP



HP



担当 アンフォーレ課 ☎0566-76-6111

日本の学校の制度を知っていますか？



小学校と中学校について

- 小学校は6歳を過ぎた最初の4月から入学できます。
- 小学校を卒業すると、中学校に入学できます。
- 小学校で6年間、中学校で3年間の勉強をします。

必要なお金について

- 公立の小学校と中学校の授業を受けるお金は無料です。
- 学校で使う教科書も無料です。
- 給食（お昼ご飯）などは毎月お金を払います。お金を払うことが難しければ、援助を受けることもできます。

小学校や中学校に入学するためにすること

- お父さんやお母さんは、安城市の教育委員会の窓口で、「子どもを学校に入学させたいので、手続きをお願いします。」とってください。



MAP



7つの言葉（韓国語・朝鮮語、ベトナム語、中国語、スペイン語、フィリピン語（タガログ語）、英語、ポルトガル語）の詳しい案内があります。ぜひ見てください。

GUIDE BOOK



安城市教育委員会
安城市横山町下毛賀知13番地1
（安城市教育センター3階）

自転車に乗るときは、ルールを守りましょう。

自転車に乗るときのルールをいくつか知っていますか？



YouTube



- 自転車は、道の左を走ります。一列で走ります。
- 歩道（人が歩く道）では、人のじゃまをしてはいけません。
- 車道（車が走る道）の近くをゆっくり走ります。
- お酒を飲んだ後、自転車に乗ってはいけません。
- 2人で自転車に乗ってはいけません。
- ほかの自転車と並んで走ってはいけません。
- 13才より小さい子どもは、ヘルメットをかぶります。
- 交差点では、信号を見てください。
- 夜は、電気を付けます。
- 電話を使いながら、運転してはいけません。
- 音楽を聴きながら、運転してはいけません。
- 傘をさしながら、運転してはいけません。
- 自転車の保険に入ると良いです。



自転車に乗るときのルールをしっかりと守りましょう！

担当 市民安全課

☎0566-71-2219

安城市役所で電話通訳とテレビ電話通訳が使えます！

通訳できる時間
8:30-17:15
0566-71-2299

わからないことがあったら
ぜひ使ってください！

「Anjo-info」を読みたい人や、お店等で配っていた
だけの情報発信サポーターを募集しています！
詳しい情報は、市民協働課に連絡してください！



We will hold "Multilingual Book-reading".



Mothers of foreign nationality living in Anjo City will read aloud picture books. Why don't you listen to the storytelling of picture books in various languages? This time, the mothers will read aloud in easy Japanese, English, and Chinese.

◆When: August 17th, 2022 (Wednesday)
10:30 a.m. ~ 11:00 a.m.

◆Where: Book information center (Anforet) "Den Den Mushi no Heya"

◆Participants: Elementary school students
and younger children and their parents

◆Seating capacity: 10 pairs (Parents and children can participate in the order of arrival on the day.)
[Cooperation] HIPPO FAMILY CLUB ANJO

MAP



HP



Staff in charge: "Anforet-ka" section
Phone number: 0566-76-6111

Do you know the Japanese school system?



About Elementary School and Junior High School in Japan

- Children enter elementary school (shogakkou) in the April following their 6th birthday.
- After graduating from elementary school, students enter junior high school (chugakkou)
- Students study for six years in elementary school, and study for a further three years in junior high school.



Admission Procedure of entering school

- Inform the Board of Education that they want their child to enter the public school, "kodomo wo nyugaku sasetai no de, tetsuzuki wo onegai shimasu"
(I'd like to put our child in school, please do the procedure.)

About FEE

- Tuition of public elementary and secondary school is free.
- Textbooks used in elementary and junior high schools are free of charge.
- Have to pay as to the cost of school lunch every month.

However, financial assistance can be received, if it is determined that there is a need for this.

You can find the guide for starting school in 7 languages(Korean,Vietnamese,Chinese, Spanish,Filipino, English, Portuguese)
Please check.

GUIDE BOOK



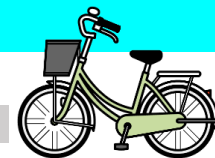
Anjo City Board of Education
Anjo-shi, Yokoyama-cho,
Shimokegachi13-1
(Anjo Education Center 3F)

MAP



Follow the rules when riding a bicycle.

How many rules do you know when riding a bicycle?



YouTube



- Bicycles pass on the left side of the road.
Run in a straight line.
- Do not bother the people walking on the sidewalks.
Run slowly on the side near the road (the road on which car passes).
- Do not ride a bicycle after drinking alcohol.
- Do not ride a bicycle with two people.
- Do not ride while next to another bicycle.
- Children under 13 wear helmets.
- When at the intersection, observe the traffic lights .
- At night, turn on the bicycle lights.
- Do not ride a bicycle while using the phone.
- Do not ride a bicycle while listening to music.
- Do not ride a bicycle while holding an umbrella.
- It is better to get an insurance for bicycles.



Staff in charge: "Shimin Anzen-ka" section
Phone number: 0566-71-2219

Please follow bicycling riding rules!

Anjō City has the facility for real-time Telephone & Video-Phone Interpreter from foreign language to Japanese!
Do not hesitate to ask for assistance if needed!

The service is available from

8:30 to 17:15

0566-71-2299



We are looking for supporters who would like to read "Anjo-info" and distribute it in stores and other places!
For more information, please contact Shimin Kyoudou-ka!



Vamos abrir a "sala de leitura de outros idiomas".

As mães estrangeiras que residem na cidade de Anjo, farão a leitura de um livro animado.

Você não quer escutar a leitura de livro animado em vários idiomas?

Desta vez vamos fazer a leitura do idioma japonês, inglês e chinês com linguagem simples.

◆ Quando: 17/8/2022 (Quarta-feira)

10h30min ~ 11h

◆ Local: Informações da sala de biblioteca (Anforet) "Den Den Mushi no Heya"

◆ Idade: Crianças menores que o ensino fundamental e seus pais.

◆ Quantidade de pessoas: 10 pares.

(A participação será aceita por ordem de chegada no dia do evento.)

[Ajuda] HIPPO FAMILY CLUB ANJO

Responsável: Sessão "Anforet-ka"

Número do telephone: 0566-76-6111

HP



MAP



Você conhece sobre a política da escola japonesa?

ESCOLAS PRIMÁRIAS E GINASIAIS

- As crianças podem ingressar nas escolas primárias no próximo mês de abril, após completar 6 anos.
- Após formar a escola primária, poderá ingressar na escola ginásial.
- Os estudos da escola primária tem duração de 6 anos e do ginásio é de 3 anos.

COMO INGRESSAR NA ESCOLA

- Para matricular a criança na escola, dirija-se à Secretaria de Educação do município e diga: [kodomo wo nyugaku sasetai no de, tetsuzuki wo onegai shimasu] (gostaria de fazer os trâmites para matricular a criança na escola).



SOBRE OS CUSTOS

- O ensino das escolas primárias e ginásiais públicos são gratuitos.
- Os livros didáticos também são gratuitos.
- A merenda (almoço) e outros custos, são cobrados mensalmente. Se tiver dificuldade de pagar, é possível solicitar o auxílio escolar.



Acesse sem falta,

há informações em 7 idiomas:

norte e sul coreano, vietnamita, chinês, espanhol, tagalog, inglês, português.

GUIDE BOOK



Secretaria de Educação do Município de Anjo

Anjo-shi, Yokoyama-cho

Shimokegachi 13-1, 3º andar

MAP



Vamos seguir as regras a ao andar de bicicleta.

Quantas regras você conhece sobre quando estiver andando de bicicleta?

- Devemos andar de bicicleta sempre ao lado esquerdo da rua. Em fileira.
- Não devemos atrapalhar os pedestres na rua em que eles andam. Devemos andar devagar perto da rua em que os carros andam.
- Após ingerir bebida alcoólica, não pode andar de bicicleta.
- Não pode andar de bicicleta a 2.
- Não pode andar lado a lado com outra bicicleta.
- A noite deve acender a lanterna.
- No semáforo, devemos ver o sinal.
- Crianças menores de 13 anos, devem usar capacete.
- Não pode andar usando celular.
- Não pode andar escutando música.
- Não pode andar usando guarda-chuva.
- É bom entrar em um seguro de bicicleta.

YouTube



Cumpra as regras ao andar de bicicleta!



Responsável: Sessão "Shimin Anzen-ka"

Número do telephone: 0566-71-2219

Na prefeitura de Anjo, fazemos tradução por telefone e vídeo-chamada! Qualquer dúvida, entre em contato!

Horário de tradução disponível

8:30~17:15

0566-71-2299



Procuramos pessoas que queiram ler o "Anjo-info" e apoiadores de divulgação de informação que possam distribuir o informativo em suas lojas!

Contate, por favor, à "Shimin Kyodoka" (Divisão de Colaboração dos Cidadãos) para informações detalhadas!



Magsasagawa kami ng "Multilinggwal na Pagbabasa ng Kwento".

Ang mga dayuhang ina na nakatira sa Anjo City ay magsasagawa ng pagbabasa ng mga libro. Gusto mo bang subukang makinig ng storya sa libro sa iba't ibang wika? Ang gaganaping pagbabasa ay isasagawa sa mga wika tulad ng madaling Japanese, English, at Chinese.

- ◆ Kailan: 17/8/2022 (Miyerkules) alas diyas'y medya ~ alas onse
- ◆ Saan: Anjo City Library (Anforet) "Den Den Mushi no Heya"
- ◆ Para kanino: Mga nasa elementarya o mas bata pa at kanilang mga magulang
- ◆ Bilang ng makakalahok: 10 pares (Ang mga mag-ina/ama na maagang darating sa mismong araw ay maaaring lumahok ayon sa pagkakasunod-sunod.)

[Kooperasyon] HIPPO FAMILY CLUB ANJO

In-charge: "Anforet-ka" Division

Numero ng telepono: 0566-76-6111

HP



MAP



Alam mo ba ang sistema ng mga paaralan sa Japan?

Tungkol sa paaralang elementarya at junior high school

- Maaaring i-enroll ang bata sa paaralang elementarya mula unang Abril matapos ang kanyang ika-6 na taong kaarawan.
- Kapag nakapagtapos ng elementarya ay maaaring siyang i-enroll sa junior high school.
- Mag-aaral ang bata nang 6 na taon sa paaralang elementarya, at 3 na taon naman sa junior high school.



Tungkol sa kinakailangang pera

- Libre ang pagkuha ng mga klase sa mga pampublikong paaralang elementarya at junior high school.
- Libre din ang mga aklat na gagamitin sa paaralan.
- Nagbabayad buwan-buwan para sa inihahandang pagkain sa paaralan (tanghalian). Maaari ring makakuha ng suporta kung nahihirapang magbayad.

Mga dapat gawin upang makapag-enroll sa paaralang elementarya o junior high school

- Ang mga ama at ina ay dapat pumunta sa tanggapan ng Anjo City Board of Education at sabihin na "Nais kong i-enroll ang aking anak sa paaralan kaya mangyaring paki-proseso ito."

Mayroong detalyadong impormasyon sa 7 wika (Korean, Vietnamese, Chinese, Spanish, Filipino (Tagalog), English, Portuguese). Mangyaring tingnan ito.

GUIDE BOOK



Anjo City Board of Education
Anjo-shi, Yokoyama-cho,
Shimokegachi13-1
(Anjo City Education Center 3F)

MAP



Sundin ang mga panuntunan kapag magbibisikleta.

Ilan ang alam mong panuntunan sa pagsakay sa bisikleta?

- Ang mga bisikleta ay sa kaliwang bahagi ng kalsada dumadaan. Isang linya lang magbisikleta.
- Huwag harangan ang mga taong naglalakad sa bangketa (daan kung saan naglalakad ang mga tao). Dahan-dahang magbisikleta malapit sa kalsada (daan kung saan tumatakbo ang mga kotse).
- Huwag sumakay ng bisikleta matapos uminom ng alak.
- Bawal ang pagsakay ng 2 tao sa bisikleta.
- Huwag tumabi sa ibang nagbibisikleta.
- Dapat magsuot ng helmet ang mga batang wala pang 13 taong gulang.
- Tingnan ang traffic light sa mga intersection.
- Sa gabi ay buksan ang ilaw ng bisikleta.
- Huwag tumawag sa telepono habang nagbibisikleta.
- Huwag magbisikleta habang nakikinig sa musika.
- Huwag magbisikleta habang may hawak na payong.
- Magandang ideya na kumuha ng insurance para sa bisikleta.

YouTube



Siguraduhing sundin ang mga panuntunan kapag nagbibisikleta!

In-charge: "Shimin Anzen-ka" Division

Numero ng telepono: 0566-71-2219

Na prefeitura de Anjo, fazemos tradução por telefone e vídeo-chamada! Qualquer dúvida, entre em contato!

Horário de tradução disponível

8:30~17:15

0566-71-2299



Procuramos pessoas que queiram ler o "Anjo-info" e apoiadores de divulgação de informação que possam distribuir o informativo em suas lojas! Contate, por favor, à "Shimin Kyodoka" (Divisão de Colaboração dos Cidadãos) para informações detalhadas!



举办“多种语言朗读会”

在安城市居住的外国籍母亲朗读图画书。
不想听听用各种各样语言读图画书吗？
这回是用简单的日语、英语、汉语朗读。

◆什么时候：2022年8月17日（星期三）
十点半～十一点

◆地点：图书信息馆(Anforet) “Den Den Mushi no Heya”

◆对象：小学生以下的儿童和家长

◆限定人数：10组

(当天，按父母和儿童到达顺序来参加。)

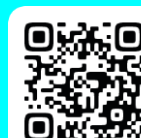
【合作】HIPPO FAMILY CLUB ANJO



HP



MAP



负责人：“Anforet”科

电话号码：0566-76-6111

您知道日本的学校制度吗？



有关小学和中学

- 小学校的入学可以从过了六岁的第一个四月。
- 小学毕业后，才能上中学。
- 在小学是六年，在中学是三年学习时间。

为了入小学或中学的事项

- 父亲或者母亲到安城市的教育委员会的窗口，说：“我希望让孩子上学，想办理手续。”

有七种语言（韩国/朝鲜语，越南语，汉语，西班牙语，菲律宾/他加禄语，英语，葡萄牙语）的详细解说。一定请利用。

GUIDE BOOK



有关需必要的经费

- 上公立的小学和中学的课，学费是免费的。
- 学校用的教科书也是免费的。
- 午餐（中午的伙食费）等必须每月交。如果缴费有困难，可以有补助。



MAP



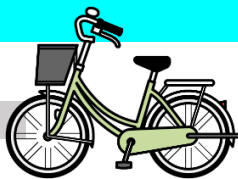
安城市教育委员会

安城市横山町下毛賀知 1 3 番地 1

（安城市教育中心 3 階）

骑自行车时，要遵守规矩。

你知道几条骑自行车时规矩？



- 自行车要左侧通行。一列行驶。
- 在人行道（人走的道路），不能阻挡行人。
- 马路（车行的道路）的附近，缓慢行驶。
- 饮酒之后，不能骑自行车。
- 自行车不能坐两个人。
- 不可以和别的自行车并行。
- 晚上，打开车灯。

请您遵守自行车的行车规定



YouTube



- 在路口，请看信号。
- 未满13岁的孩子，必须戴安全帽。
- 禁止一边打电话，一边骑自行车。
- 禁止一边听音乐，一边骑自行车。
- 禁止一手打伞，一手骑自行车。
- 加入自行车保险为佳。

负责人：“Shimin Anzen-ka”科

电话号码：0566-71-2219

安城市役所有电话翻译和视频电话翻译！

如果有不明白的地方请看看！

翻译上班时间

8:30~17:15

0566-71-2299



我们正在征集想要阅读“Anjo-info”，或可以在商铺等分发本杂志的人，作为该杂志的信息宣传的支持者！想要了解更多信息，请联系市民合作科！



Chúng tôi sẽ tổ chức "Buổi đọc truyện tranh đa ngôn ngữ".

Các mẹ có quốc tịch nước ngoài đang sinh sống ở thành phố Anjo tổ chức buổi đọc truyện tranh cho các bé. Bạn có muốn nghe đọc truyện tranh bằng nhiều ngôn ngữ khác nhau không? Lần này, chúng tôi sẽ tổ chức đọc truyện bằng tiếng Nhật, tiếng Anh, tiếng Trung Quốc đơn giản.

- ◆ Thời gian: 17/8/2022 (Thứ Tư) 10 giờ ~ 11 giờ 30 phút
- ◆ Địa điểm: Trung tâm thông tin (Anforet) "Den Den Mushi no Heya"
- ◆ Đối tượng: Trẻ trong độ tuổi tiểu học trở xuống và phụ huynh
- ◆ Số người hạn định: 10 đội

(Các bạn sẽ tham gia theo thứ tự đến dự vào ngày hôm đó.)

[Sự hợp tác] HIPPO FAMILY CLUB ANJO

MAP



HP



Phụ trách: Phòng "Anforet-ka"

Số điện thoại: 0566-76-6111

Bạn có biết về hệ thống trường học của Nhật Bản không?

Đối với Trường tiểu học và Trường trung học cơ sở

- Vào tháng 4 hàng năm, những học sinh tròn 6 tuổi có thể được ghi danh vào trường tiểu học
- Sau khi tốt nghiệp tiểu học thì có điều kiện nhập học trung học cơ sở
- Trường tiểu học sẽ học trong 6 năm và trường trung học cơ sở sẽ học trong 3 năm



Những chuẩn bị cần thiết khi nhập học vào trường

- Các phụ huynh muốn cho con mình nhập học, xin hãy đến tại cửa sổ thông tin của Hội đồng Giáo dục Thành phố Anjo, và trình bày rằng: 「kodomo wo nyugaku sasetai no de, tetsuzuki wo onegai shimasu」 ("Tôi muốn cho con tôi nhập học, xin hãy hướng dẫn cho tôi làm thủ tục nhập học")



Về những khoản tiền học phí cần thiết

- Miễn học phí khi học tại các trường tiểu học và trung học cơ sở Công lập
- Sách giáo khoa được sử dụng ở trường cũng miễn phí
- Khoản tiền ăn trưa tại trường, phụ huynh sẽ thanh toán vào hàng tháng

Trường hợp hoàn cảnh gia đình gặp khó khăn trong việc thanh toán các khoản lệ phí,

bạn cũng có thể nhận được sự hỗ trợ

Tài liệu hướng dẫn chi tiết có ghi sẵn về 7 ngôn ngữ (bao gồm: tiếng Hàn Quốc và Triều Tiên, tiếng Việt Nam, tiếng Trung Quốc, tiếng Tây Ban Nha, tiếng Tagalog (Phi-líp-pin), tiếng Anh, tiếng Bồ Đào Nha. Xin vui lòng hãy xem.

GUIDE BOOK



Hội đồng Giáo dục Thành phố Anjo
Anjo-shi, Yokoyama-cho,
Shimokegachi13-1
(Anjo Education Center 3F)

MAP



Khi đi xe đạp, hãy chấp hành luật lệ.

Bạn biết bao nhiêu quy tắc khi đi xe đạp?

- Xe đạp thì chạy ở đường bên trái. Chạy theo một hàng.
- Không được lấn chiếm phần đường của người đi bộ. Chạy chậm lại ở làn gần đường dành cho ô tô.
- Sau khi uống rượu, bia không được đi xe đạp.
- Không được chở 2 người.
- Không được lái dàn hàng bên cạnh xe đạp khác.
- Buổi tối, phải bật đèn.



- ở ngã tư, hãy quan sát đèn tín hiệu.
- trẻ em dưới 13 tuổi thì phải đội mũ bảo hiểm.
- không được vừa sử dụng điện thoại vừa lái xe.
- không được vừa nghe nhạc vừa lái xe.
- không được vừa dùng ô che vừa lái xe.
- nên sử dụng bảo hiểm xe đạp.

YouTube



Hãy Tuân Th hành Nguyên Tắc Khi đi Xe đạp!

Phụ trách: Phòng "Shimin Anzen-ka"

Số điện thoại: 0566-71-2219

Tại toà thị chính thành phố Anjo có thể sử dụng phiên dịch trực tuyến thông qua điện thoại hoặc video! Hãy sử dụng khi không hiểu bạn nhé!

Thời gian phiên dịch

8:30~17:15

0566-71-2299



Chúng tôi đang tuyển dụng những người muốn đọc "Anjo-info" (thông tin Anjo), những người hỗ trợ phổ biến thông tin, có thể phân phối tại các cửa hàng, v.v. Vui lòng liên hệ với Bộ phận hợp tác công dân để biết thêm thông tin chi tiết.

