

安城市の子ども・子育てに関する
アンケート調査

【結果報告書 概要版】

平成26年 6月

安城市

1 調査の目的

本調査は、平成26年度に行う「子ども・子育て支援事業計画」の策定資料として、保育ニーズや安城市の子育て支援サービスの利用状況や利用意向、また、子育て世帯の生活実態、要望・意見などを把握することを目的に、市民意識調査（アンケート調査）として実施しました。

2 調査概要

- 調査地域：安城市全域
- 調査対象者：安城市内在住の「就学前児童」をお持ちの世帯・保護者（就学前児童調査）
安城市内在住の「小学生」をお持ちの世帯・保護者（小学生児童調査）
- 抽出方法：住民基本台帳より、就学前児童（0歳～5歳）2,000人、小学生（6歳～11歳）2,000人の合計4,000人を無作為抽出
- 調査期間：平成25年11月1日（金）～平成25年11月22日（金）
- 調査方法：郵送配布・郵送回収による郵送調査法

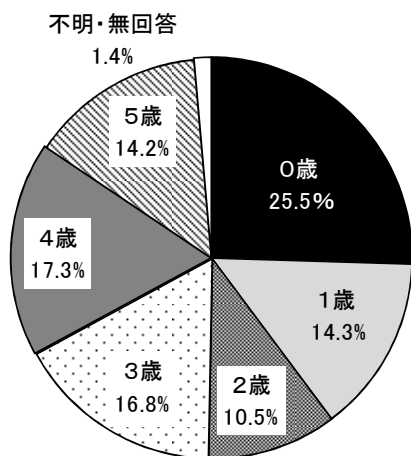
調査票	調査対象者数 (配布数)	有効回収数	有効回収率
就学前児童	2,000	1,207	60.4%
小学生児童	2,000	1,284	64.2%
合計	4,000	2,491	62.3%

<留意事項>

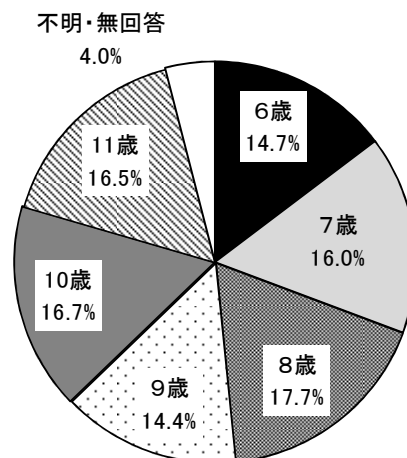
- ・フルタイム（1週5日程度・1日8時間程度の就労）、パート・アルバイト等（「フルタイム」以外）について、それぞれ「フルタイム」「パート・アルバイト等」に省略しています。

(1) 子どもの年齢〈数量回答〉〔就学前児童調査…問2、小学生児童調査…問3〕

就学前児童
(N=1,207)



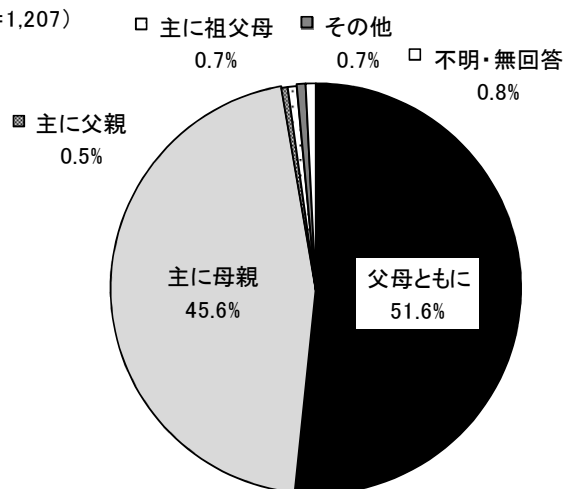
小学生児童
(N=1,284)



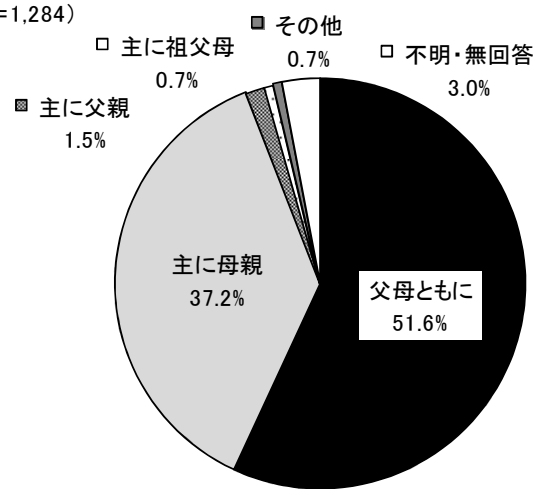
(2) 子育てを主に行っている方〈単数回答〉

〔就学前児童調査…問6、小学生児童調査…問5〕

就学前児童
(N=1,207)

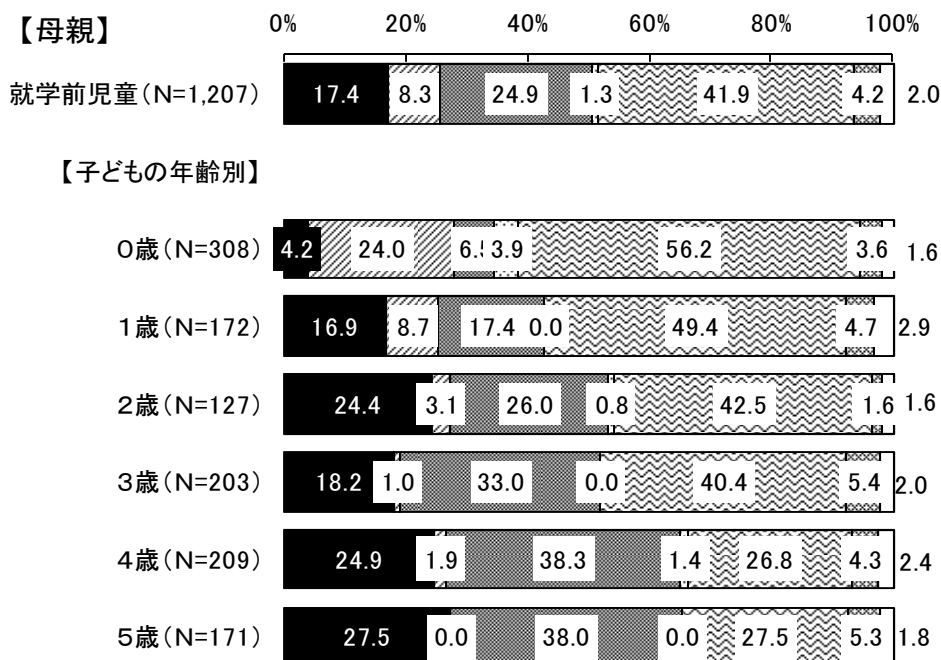


小学生児童
(N=1,284)



(3) 母親の就労状況〈単数回答〉〔就学前児童調査…問 12(1)(2)〕

「以前は就労していたが、現在は就労していない」が最も高くなっています。(41.9%)
 年齢別でみると、「フルタイムで就労しており、産休・育休・介護休業中ではない」が2歳、4歳、5歳で20%を超えています。

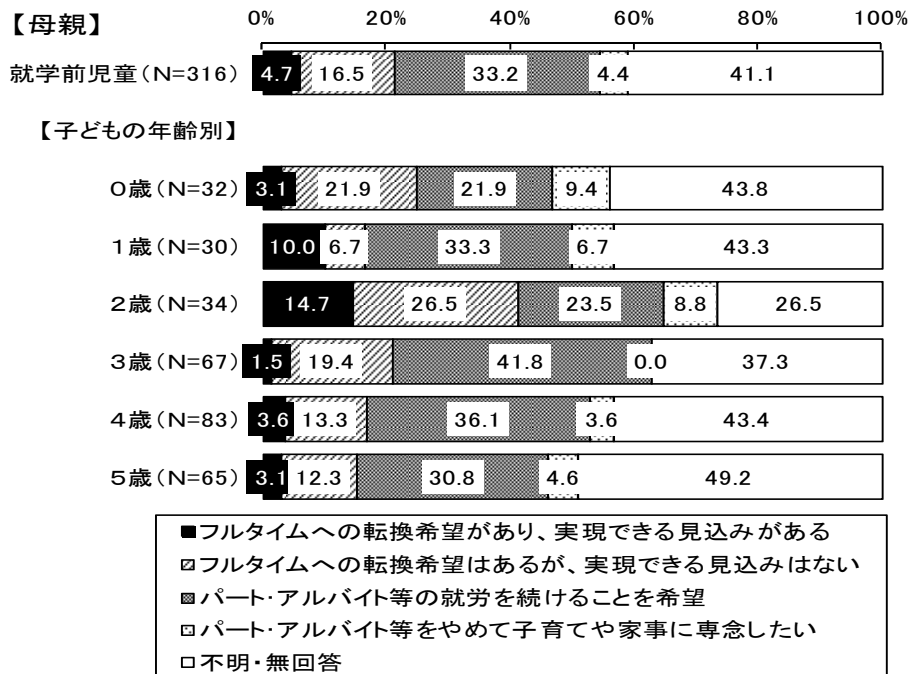


- フルタイムで就労しており、産休・育休・介護休業中ではない
- ▣フルタイムで就労しているが、産休・育休・介護休業中である
- ▤パート・アルバイト等で就労しており、産休・育休・介護休業中ではない
- ▥パート・アルバイト等で就労しているが、産休・育休・介護休業中である
- ▧以前は就労していたが、現在は就労していない
- ▨これまで就労したことがない
- 不明・無回答

(3)で「パート・アルバイト等で就労している」を選んだ方

(3)－1 フルタイムへの転換希望〈単数回答〉 [就学前児童調査…問13]

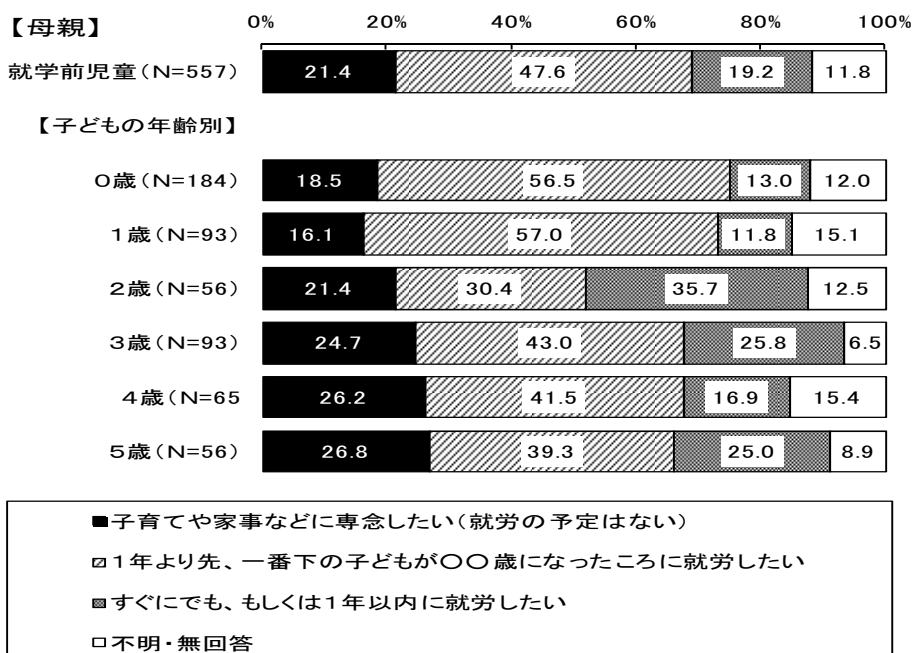
「パートタイム・アルバイト等の就労を続けることを希望」が最も高くなっています。(33.2%) 年齢別でみると、2歳で「フルタイムへの転換希望があり、実現できる見込みがある」が高くなっています。



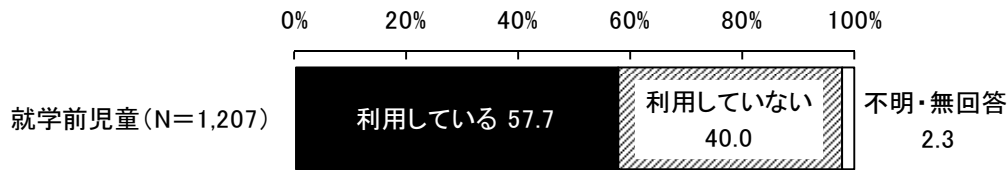
(3)で「就労していない」を選んだ方

(3)－2 就労希望について〈単数回答〉 [就学前児童調査…問14]

「1年より先、一番下の子どもが〇〇歳になったところに就労したい」が最も高くなっています。(47.6%) 年齢別でみると、0歳、1歳で「1年より先、一番下の子どもが〇〇歳になったところに就労したい」が高く、2歳で「すぐにでも、もしくは1年以内に就労したい」が高くなっています。



(4) 幼稚園や保育所等の「定期的な教育の事業」の利用状況〈単数回答〉〔就学前児童調査…問15〕



(4) で「利用している」を選んだ方

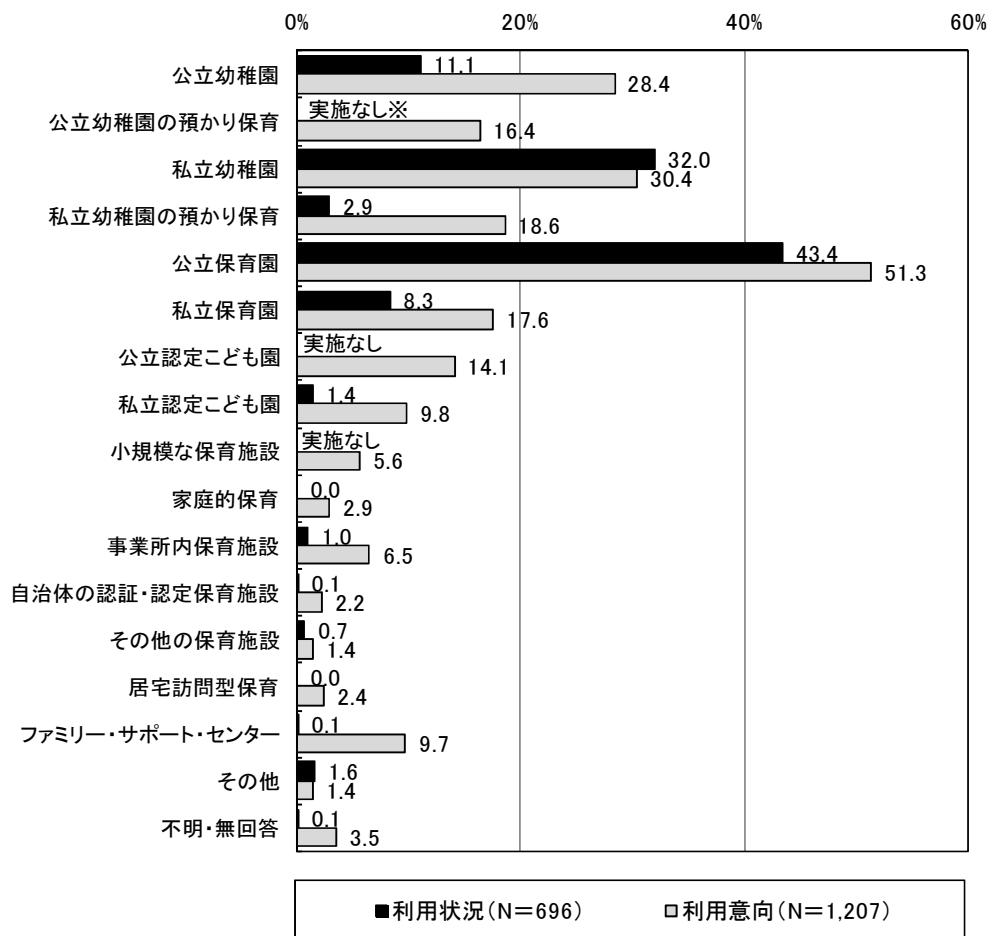
(4) - 1 平日に「定期的」に利用している施設やサービス

〈複数回答〉〔就学前児童調査…問15-1〕

(5) 平日に「定期的」に利用したい施設やサービス

〈複数回答〉〔就学前児童調査…問16〕

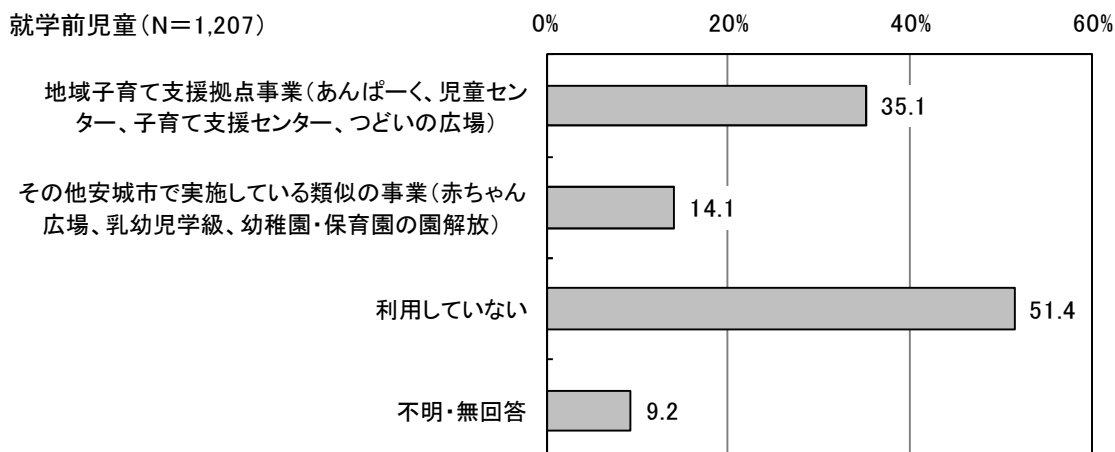
利用状況は「公立保育園」が43.4%と最も高く、次いで「私立幼稚園」が32.0%となっています。利用意向は「公立保育園」が51.3%と最も高く、次いで「私立幼稚園」が30.4%となっています。



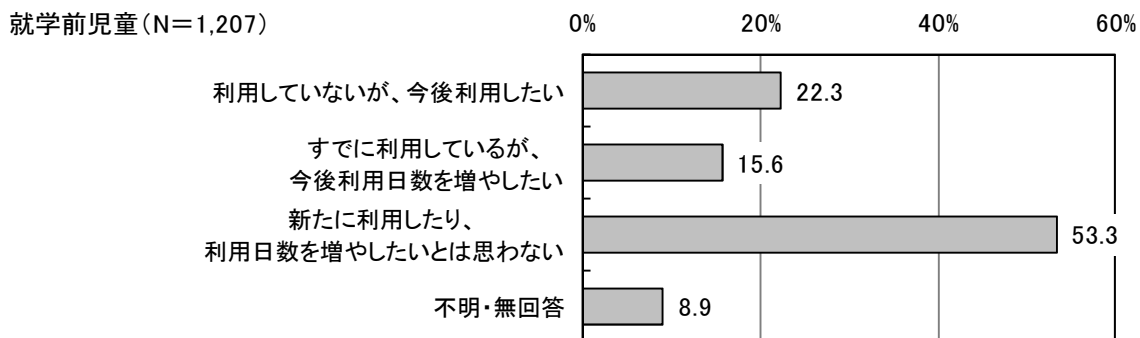
※「公立幼稚園の預かり保育」については、平成26年4月より実施しています。

(6) 地域子育て支援拠点事業※の利用状況〈複数回答〉

〔就学前児童調査…問 17〕



(7) 地域子育て支援拠点事業※の利用意向〈単数回答〉〔就学前児童調査…問 18〕

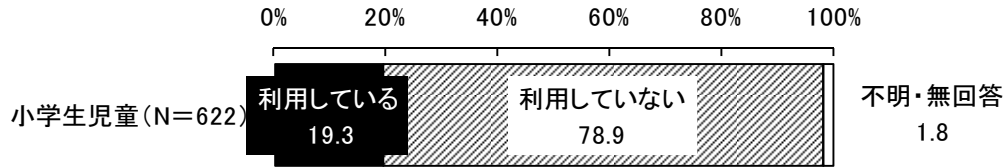


※子育て広場や子育て支援センター、児童館の子育て支援室など、親子が集まって過ごしたり、相談をしたり、情報提供を受けたりする場

(8) 平日、放課後児童クラブの利用の有無〈複数回答〉

[小学生児童調査…問 11]

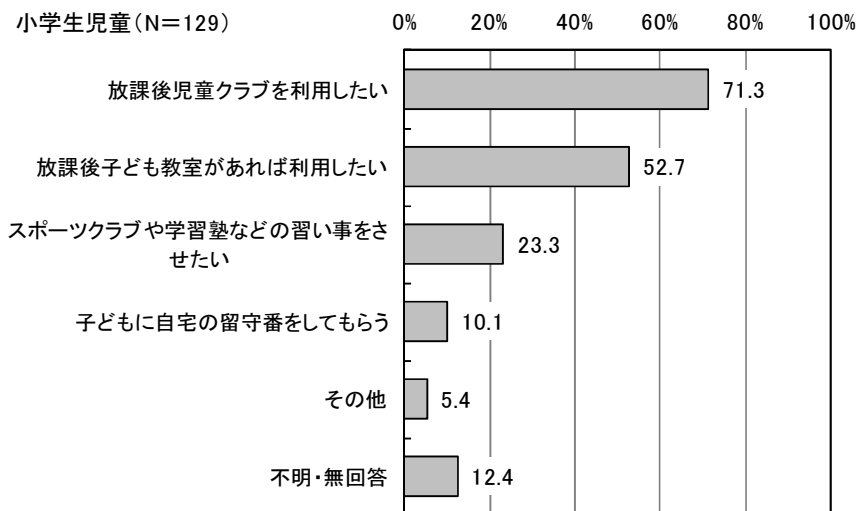
平日、放課後児童クラブの有無についてみると、「利用していない」が78.9%と大半を占め、「利用している」は19.3%になっています。



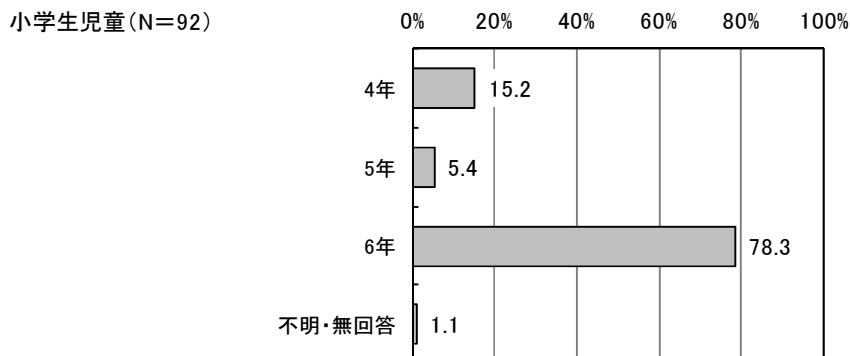
(8) で「利用している」を選んだ方

(8) - 1 小学校4年生以降の放課後の過ごし方について〈複数回答〉

[小学生児童調査…問 12-3]



①放課後児童クラブをいつまで利用したいか



安城市の子ども・子育てに関するアンケート調査【結果報告書 概要版】

平成26年6月 安城市