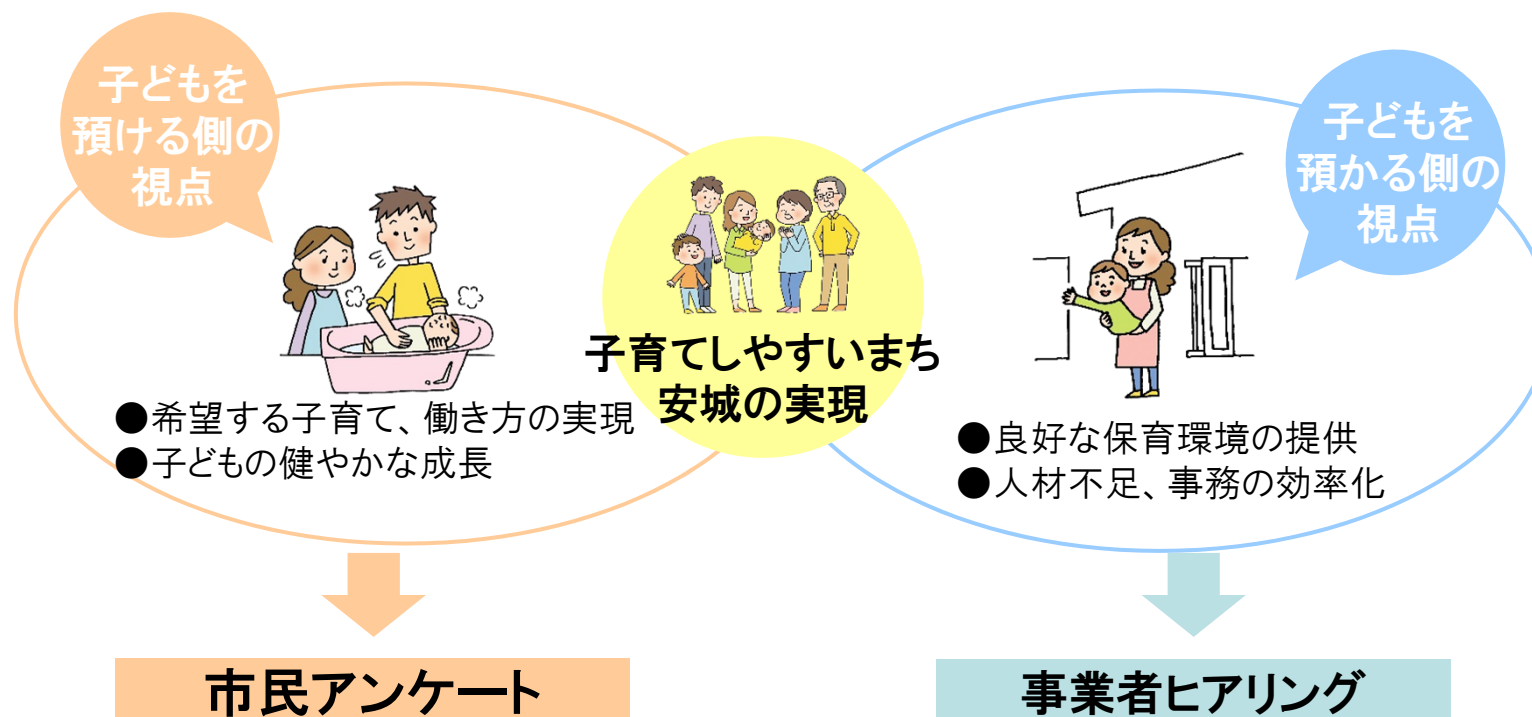


市民アンケートについて



基本的な考え方



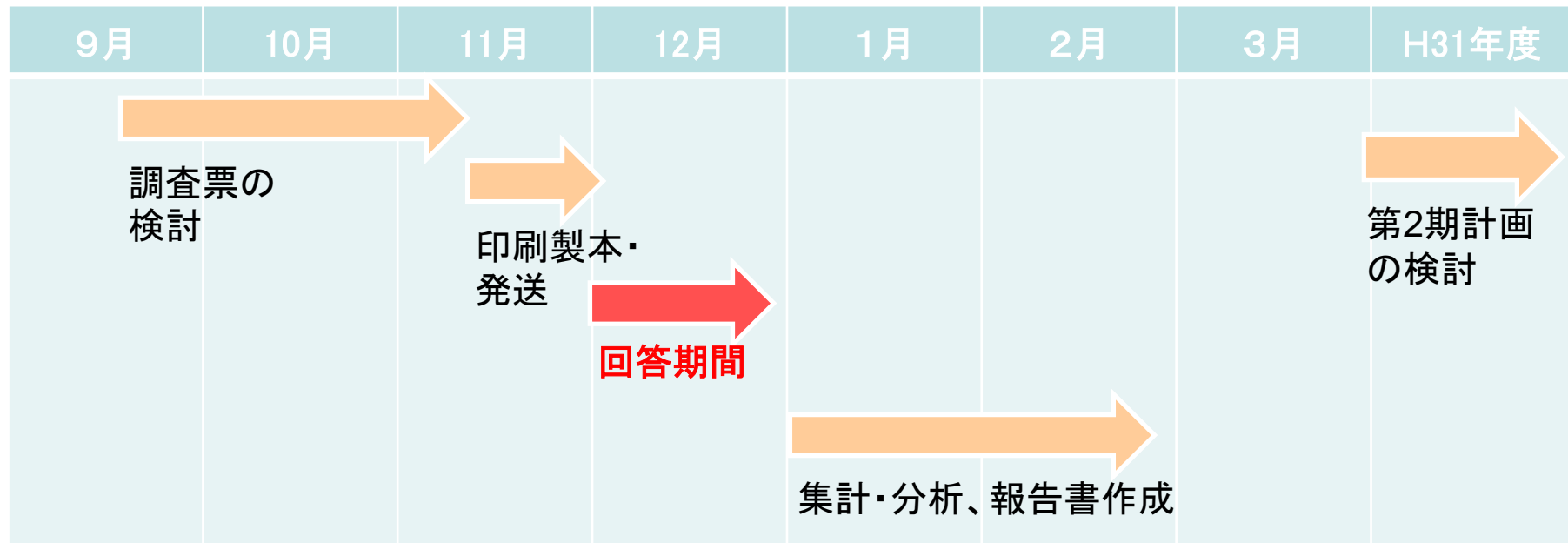
対象者、配布数等

平成25年の配布・回収状況を踏まえて実施

対象者	配布数	想定回収数	前回実施時回収率
①就学前児童(0~5歳)の保護者	2,000	1,200(60%)	1,207(60.4%)
②小学生児童(6~12歳)の保護者	2,000	1,200(60%)	1,284(64.2%)

実施スケジュール

12月初旬から12月末を回答期間とし、
年度内に報告書を作成



設問項目の設定

次の点に考慮して設問を設定

- 計画に記載すべき内容に対応した設問項目となっているか
- ニーズを正確に把握し、かつ、経年比較による動向把握ができるか
- 設問の趣旨や目的が妥当か
- 回答者にとって、わかりやすく、かつ、回答しやすいものとなっているか

設問項目の概要

未就学・小学生の大項目	主な設問(赤字は量の算出に活用するもの)
お子さんご家族の状況	子どもや回答者の属性、保護者の就労状況、世帯収入
育ちをめぐる環境	子育てで大切にしている事柄、生活習慣、相談・支援ニーズ
定期的な教育・保育事業の利用状況(平日、土・日・長期休暇)【未就学のみ】	教育・保育事業の利用と希望、利用時に重視する点、企業主導型保育の利用希望、待機の状況・対処、
病気の際の対応【未就学のみ】	病気等の際の教育・保育事業の利用と意向
不定期の教育・保育事業や宿泊を伴う一時預かり等の利用【未就学のみ】	教育・保育事業の不定期な利用と意向、宿泊をとまなう利用の現状
地域子育て支援拠点事業等の利用状況	地域子育て支援拠点事業等の利用と意向、各種事業の利用状況と意向
休日や放課後、土日祝、長期休暇中の過ごし方	放課後預かりサービスの利用・希望
育児休業や短時間勤務制度など職場の両立支援制度の利用	子どもと過ごす時間、育児の取得状況、仕事と子育てを両立する上での勤務先への期待
地域の子育て支援や安城市の子育て支援サービス	子育て支援施策等の満足度、重要度