

くらしやすい安じょう市
どんなしん化をとげたのか

安城東部小学校3年 及川 献心

くらしやすい安じょう市 どんなしん化をとげたのか

けんきゅうをしようと思った理由

町で黄色いいぶつとしまのポストを見つけて、これには何だかと思っ自分でも調べてみる自由な人のための物と分かりました。これがきっかけで安じょう市にはどんなべんりな物があるか調べてみました。調べてみたのが気になったので調べてみました。

けんきゅうのやり方

1. はじめに安じょう市やどりの市にはどんな物があるかをノートに書き出したのグループ分けをする。
2. じっさいにべんりな物を見に行き、しん化をどうするかを話し合う。
3. それぞれはどんな物があるか調べてみる。今までの生活がどうかわるかインターネット、Googleマップ、Googleアース、図書館で資料を調べる。意見をまとめる。
4. 安じょう市の地図を作って分かった事を書く。

安じょう凍部小3年 及川備心

さん考にした物

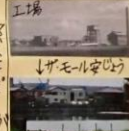
- ・インターネット
- ・Googleマップ
- ・Googleアース
- ・マニエール (Eテレ)
- ・あんじょう (教科書)
- ・マクドナルドの図かん
- ・まちのひみつ図かん
- ・みんぱくの学校 今とむかし
- ・町と交通 今とむかし
- ・つくし百年のあゆみ (凍部小)
- ・安じょうが原のれきし
- ・へき海のしゅうわ
- ・へき海の今とむかし

店:コンビニ・いん食店

・むかしは1日1日休みがあった。しるのが早かったが今は1日1日休みがなくなり、夜おそくまで開いていたり24時間営業の店もある。

・むかし工場だった所に1996年(28年前)にモール安じょうができた。2020年(4年前)に「いん食」2025年(1年後)に「あけけん」ができた。2つの目のららばーと安じょうが「開業」した。

・1956年(68年前)は「お店」がほとんど50坪くらいで、お店も多かった。今は「コンビニ」や「いん食」ができて、お店も減った。お店も減った。お店も減った。

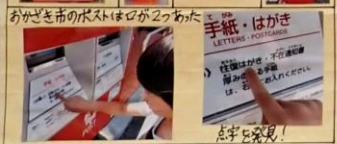


べんりな物を色分けしてまとめました

みんなにべんりな物

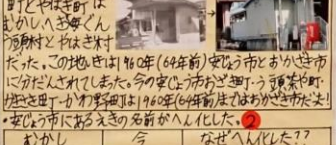
ゆうびんとポスト

・ゆうびんは1871年(153年前)に始まって、ポストは黒くて木でできていた。ポストは形や色がむかしとちがった。1970年(50年前)ごろからゆうびん物が入るようになった。その前ははれくて赤いポストだった。赤い色は「外科」のポストの色と同じだった。赤い色は「外科」のポストの色と同じだった。



えき

むかしのきんぎょのうしろに馬がいて、馬をつぎのりかえするための場所を「駅」と言っていた。馬がいて、馬をつぎのりかえするための場所を「駅」と言っていた。馬がいて、馬をつぎのりかえするための場所を「駅」と言っていた。



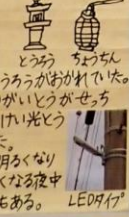
水道

・むかしは水道がなく、い戸から水をくんで家まで運んで、水がめのために使っていた。1890年(134年前)ごろ、水道が作られた。水がめ、い戸。



かいとう

・むかしはかいていろうはなくて、夜まぶさだから夜出かける時は「ろうそく」を持って出ていた。たて物の出入り口にはどうろうがはかかれていた。1892年(132年前)にガス灯の「かいとう」がせうされた。その後は電気の「かいとう」がせうされた。LEDタイプに変わった。今はLEDの「かいとう」になって、夜明るくなくても自動で明るさを調節する「かいとう」がある。



電話

・むかしは話したい電話がなかったから外から電話する時は「かき」電話をかけていた。今はスマホがせうになってみんな持っているから、かき電話がなくなった。かき電話は「かき」電話がなくなった。かき電話は「かき」電話がなくなった。

木橋

川などで分断された場所どうしてか、物で生活するために木を切って、木を並べて橋を作った。木を並べて橋を作った。木を並べて橋を作った。



車:バス、電車、タクシー

・むかしは人が歩いて移動していた。今はバス、電車、タクシーなどあって、移動が楽になった。人が歩いて移動していた。今はバス、電車、タクシーなどあって、移動が楽になった。

