

令和8年度（第1回）

# 桜井公民館活動推進協議会



安城市桜井公民館

# 安城市民憲章

わたくしたちは、

\*たがいに助け合い、住みよいまちをつくりましょう。

\*きまりを守り、良い習慣を育てましょう。

\*自然を愛し、きれいな水とみどりのまちをつくりましょう。

\*教養を高め、若い力を育てましょう。

\*健康で、明るく楽しい家庭をつくりましょう。

## 令和8年度 桜井公民館活動推進協議会（第1回）

日 時： 令和8年5月23日（土）  
午前10時から

場 所： 桜井公民館 第3・4会議室

### 次 第

#### 1 市民憲章唱和

#### 2 役員を選任について

#### 3 会長あいさつ

#### 4 議題

##### （1）令和8年度公民館事業計画（案）について

ア 公民館講座（前期、夏季、後期、冬季、公民館特別講座、自主グループ主催講座）

イ 乳幼児学級

ウ 高齢者教室

エ ふれあい活動事業（夏休みイベント、桜井こどもハッピーハロウィン祭、  
家庭教育講演会、スポーツ交流会）

オ 公民館まつり

カ 桜井クリーン活動（SCK48!）

キ 公民館事業の啓発

ク 児童センター事業

##### （2）令和7年度公民館利用実績

#### 5 その他

##### （1）情報交換

##### （2）第2回桜井公民館活動推進協議会

日時 令和9年3月7日（日）午前9時30分から（予定）

場所 桜井公民館 第1会議室

桜井公民館活動推進協議会名簿（案）

（任期令和8年4月1日～令和9年3月31日）

役 職	氏 名	所属及び役職等
会長	中嶋 勝	桜井地区連合町内会長(小川町内会長)
副会長	鈴木 了司	桜井地区老人クラブ連合会長
副会長	小笠原 史記	桜井地区子ども会育成連絡協議会長
委員	岩月 清市	藤野公民館長
	稲垣 恵一	堀内公民館長
	鈴木 庄司	桜井北町公民館長
	鈴木 利公	城山公民館長
	矢田 吉彦	城向公民館長
	神谷 寛之	桜井西町公民館長
	野村 力也	姫小川公民館長
	山本 仁史	東町公民館長
	中川 和彦	鹿乗公民館長
	都築 俊一	三ツ川公民館長
	都築 光哉	市子ども会育成連絡協議会理事（桜井小学校区）
	長谷部 俊洋	市子ども会育成連絡協議会理事（桜林小学校区）
	石崎 律子	桜井福祉センター館長
	鳥居 貴之	桜井中学校長
	早川 慎	桜井小学校長
	山村 育余	桜林小学校長
	岩瀬 里登恵	桜井中学校家庭教育委員
	加藤 孝明	桜井小学校家庭教育委員
	長谷部 美帆	桜林小学校家庭教育委員
	内藤 景子	小川保育園長
	都築 秀行	行政相談員
	加藤 勇治	スポーツ推進委員（桜林小学校区）
	善 五月	スポーツ推進委員（桜井小学校区）
	都築 光男	桜井地区民生・児童委員協議会会長
	音部 厚子	主任児童委員（桜井小学校区）
	八木 昭至	主任児童委員（桜林小学校区）
	長谷 雅夫	自主グループ代表（空手道不動会 桜井支部）
金田 和代	自主グループ代表（女性会フラ部会）	
事務局	天野 弘	桜井公民館指導員
	田中 俊介	館長
	待田 奈美	主事
	伊藤 しいな	任期付職員
	今井 綾香	任期付職員

(1) 令和8年度公民館事業計画(案)について

ア 公民館講座

(ア) 前期講座(5講座) <5月~7月>

講座名	開催日	対象	定員
親子でたのしくリトミック♪ ①ベビーコース ②元気っ子コース	5/13、5/27、 6/10、6/24 7/8	①首の座った子からはい はい期の子と保護者 ②よちよち歩きの子から 未就園児と保護者	各10組
温活で手に入れる美しい健康	5/20、6/3、 6/17、7/1、 7/15	18歳以上	20名
ご近所ピラティス!	5/12、5/26、 6/9、6/23、 7/14	18歳以上女性	12名
毎日が少し楽しくなるカラーコーディネート	5/16、5/30、 6/13	中学生以上	15名
はじめての大正琴講座	5/13、5/20 5/27、6/3 6/10	18歳以上	10名



5/13「親子でたのしくリトミック♪」の様子



5/13「はじめての大正琴講座」の様子

(イ) 夏季講座(4講座程度) <7月~8月>

講座名	開催日	対象	定員
海洋プラスチックで作るマイヤリング®	8/1	小学1~3年生	15名
海洋プラスチックで作るマイヤリング®	8/1	小学4~中年生	15名
韓紙で作る蓮ランプ	7/29	18歳以上	15名
わくわく☆キッズ麻雀	8/19	小学生以上	20名

(ウ) 後期講座(4講座程度) <9月~1月>

(エ) 冬季講座(4講座程度) <12月~3月>

(オ) 公民館特別講座(1講座) <9月~3月>

(カ) 自主グループ主催講座(2講座) <8月~10月>

イ 乳幼児学級

(ア) 目的

乳幼児の成長過程における課題、乳幼児の心理、性格形成としつけなど子育てのあり方について学習します。

(イ) 募集定員 20人 (参考：～令和7年度 15名)

回	開催日	学習課題	講師名 (敬称略)
1	5/20	開講式 ママの心とカラダのエクササイズ	健康運動指導士 高橋 千恵子
2	6/3	可愛いが止まらない♥スマホ写真講座	フォトグラファー 藤原 志麻
3	6/17	足育のプロ・幼児子ども専門シューフィッター直伝！測ってわかる 0～5歳の健やかな足の発達と靴選び	幼児・子ども専門シューフィッター 荻野 健太郎
4	7/1	ねんねの疑問をスッキリ解決！子どもの眠り講座+ママのリフレッシュヨガ	あなたの助産師あん 助産師・乳幼児睡眠アドバイザー 高須 かおり
5	7/15	子どもの心を育む『言葉のシャワー』～私設図書館長 一児の母の視点から	オチャノマ文庫 館長 荒川 千登勢
6	9/2	麴の力でキマルる！おいしい あんしんご飯	幸せを醸す台所 主宰 山田 央子
7	9/16	将来に向けて知っておきたいお金の話 閉講式	金融経済教育推進機構 下村 静穂



第1回「ママの心とカラダのエクササイズ」の様子

ウ 高齢者教室

(ア) 目的

おおむね65歳以上の高齢者が、現代社会に対する適応能力を高め、積極的に生きがいを求めるための学習をします。

(イ) 募集定員

60名程度

回	開催日	学習課題	講師名 (敬称略)
1	5/21	三河地震と南海トラフ	気象予報士 伊藤 荒人
2	6/4	ようこそ懐かしの音楽室へ ～歌って元気に～	名古屋音楽学校 講師 平松 八江子
3	7/2	落語を楽しもう	落語家 お好味家喜楽 (清水 雅男) 他
4	8/6	エンディングノートを描いて これで納得の終末期!	司法書士 矢田 良一
5	9/24	介護予防 ～生き生き体操～	スタジオD o 代表 高橋 千恵子
6	10/8	心ゆたかに生きる	浄名寺副住職 松原 紗蓮
7	11/5	マリンバ演奏と若返りリトミック	かよ音楽教室 川野 佳代



第1回「三河地震と南海トラフ」の様子

エ ふれあい活動事業

(ア) 夏休みイベント『目の前で起こるふしぎな体験！サイエンス×マジックショー』

- 開催日時：令和8年8月30日（日）  
午後1時30分から午後2時30分まで（午後1時から受付開始）
- 出演：日本一の称号を持つマジシャンRYUHEI 他
- 対象：市内在住・在勤・在学の18歳以下とその家族（小学生未満は保護者同伴）
- 定員：150名程度（1組につき、5名まで）
- 申し込み：令和8年8月6日（木）から二次元コードで申し込み。  
桜井公民館窓口でも申し込み可。（電話不可）

(イ) 桜井こどもハッピーハロウィン祭

開催日：令和8年10月24日（土）

(ウ) 家庭教育講演会

開催日時：令和9年3月7日（日）午前10時30分予定

場所：桜井公民館 第3・4会議室予定

(エ) スポーツ交流会

回	開催日	事業内容	会場
1	5/24	モルック	桜井公民館
2	5/31、6/14、 6/21、6/28、 7/5	ミニテニス講座 (計5回)	桜井公民館
3	7/4	インディアカ	桜井公民館
4	7/12	ミニテニス	桜井公民館
5	7/19	卓球	桜井公民館
6	8/8	ソフトバレー	桜井公民館
7	8/23	モルック	桜井公民館
8	11/14	ソフトバレー	桜井公民館
9	11/22	ラージボール	桜井公民館
9	1/31	カローリング	桜井公民館

オ 公民館まつり事業

(ア) 開催日

令和9年2月13日(土)～14日(日)

(イ) 作品展示

自主グループ、講座受講生、桜井地区保育園・こども園、小学校、中学校、高等学校、特別支援学校、老人クラブ、講座受講生ほか

(ウ) 自主グループ活動発表会

開催日：令和9年2月14日(日)

カ 桜井クリーン活動(SCK48!)

(ア) 開催日時：毎月第3土曜日 午前9時～10時(地区行事により変更あり)

(イ) 会場：桜井駅周辺

キ 公民館事業の啓発

(ア) 桜井公民館だよりの毎月発行

桜井地区保育園・こども園、各町内会へ配布

桜井地区小・中学校へデータを送付

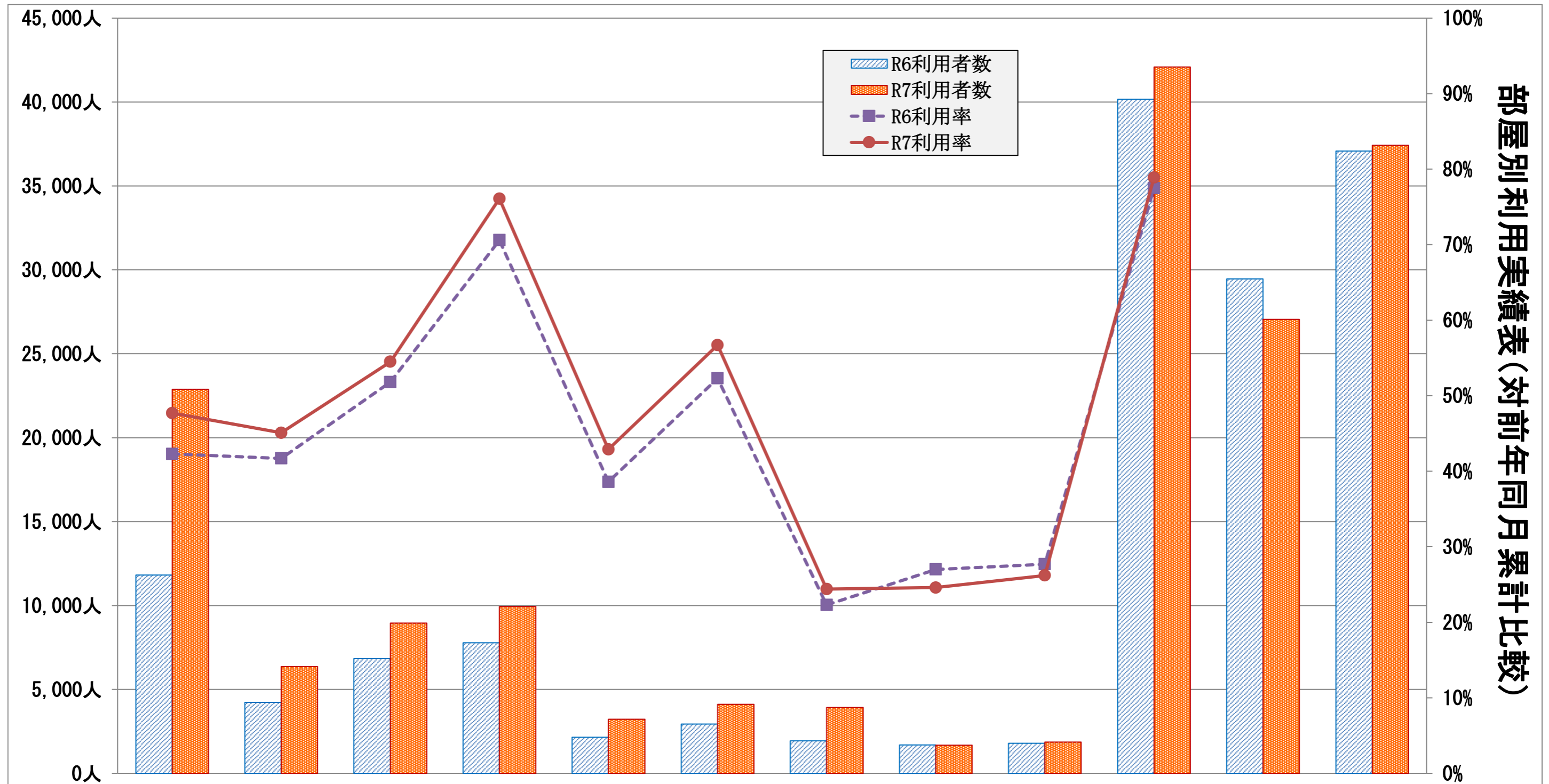
桜井公民館にて掲示及び配布

(イ) 安城市公式ウェブサイトで公民館事業のPR

公民館の利用案内や公民館講座などの催し物の実施状況を順次掲載

ク 児童センター事業

行事名	日にち	行事時間	会場	定員
わくわくランド	5/15 6/19 7/17 1/15	10:30～11:00	遊戯室	15組
リトミック	4/17 9/18 11/20 2/19	10:30～11:10	遊戯室	15組
子育て出前講座	6/12 (金)	10:00～11:00	遊戯室	12組
親子コンサート	7/25 (土)	10:45～11:30	遊戯室	50人程度
絵本講座	10/16 (金)	10:20～11:00	遊戯室	12組
ハロウィンまつり (公民館)	10/24 (土)	9:30～15:30	遊戯室 児童図書室 集会室	
影絵	12/15 (火)	10:45～11:15	遊戯室	50人程度
公民館まつり	2/13 (土)	9:30～16:00	児童図書室 集会室	
公民館まつり	2/14 (日)	9:30～15:00	児童図書室 集会室	
おたのしみ会	3/2 (火)	10:30～11:15	遊戯室	50人程度
おはなし会	毎月第4金曜日 (7, 8, 12, 3月 は休み)	10:30～10:50	児童図書室	
ニコニコサロン	毎月第2水曜 (8月は休み3月は 第1)	10:30～10:50	児童図書室	10組
スタジオマミー	第4火曜日 (7, 8, 11, 12 3月は休み)	10:30～11:00	遊戯室	8組
小学生タイム	火～金曜日	16:20～16:40 (夏・春休み工作期間 16:10～16:30)	児童図書室	
のびのびタイム	火～金曜日 (行事のない平日)	11:00～11:15	遊戯室	
あそびの時間	第1・2土日曜日	14:30～15:00	遊戯室	
今月の工作	第3・4土日曜日	9:00～16:40 受付終了16:20	児童図書室	
夏休み工作	7/21～8/28 (火～金曜日)	9:30～16:00 受付終了15:40	児童図書室	
春休み工作	3/23～31 (火～金曜日)	9:30～16:00 受付終了15:40	児童図書室	



令和08年3月	第1会議室	第2会議室	第3会議室	第4会議室	第5会議室	第6会議室	実習室	第1和室	第2和室	多目的ホール	児童センター	図書貸出	開館日
R7利用者数	22,884人	6,367人	8,959人	9,946人	3,223人	4,108人	3,922人	1,684人	1,865人	42,092人	27,047人	37,419人	318日
R7利用率	47.7%	45.1%	54.5%	76.1%	42.9%	56.7%	24.4%	24.6%	26.2%	78.9%	-	126,387冊	-
R6利用者数	11,814人	4,229人	6,838人	7,776人	2,157人	2,936人	1,931人	1,700人	1,794人	40,169人	29,463人	37,082人	318日
R6利用率	42.3%	41.7%	51.8%	70.6%	38.6%	52.3%	22.3%	27.0%	27.7%	77.5%	-	124,538冊	-
利用者増減	11,070人	2,138人	2,121人	2,170人	1,066人	1,172人	1,991人	-16人	71人	1,923人	-2,416人	337人	0日
利用率増減	5.4%	3.4%	2.7%	5.5%	4.3%	4.4%	2.1%	-2.4%	-1.5%	1.4%	-	1,849冊	-