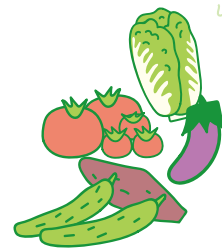




問▶アグリライフ支援センター(☎(92)6200)



# はじめよう！野菜づくり



アグリライフ支援センターでは、野菜づくり初心者向けの講座を毎年実施しています。  
自然とふれあいながら野菜を育て、収穫する喜びを一緒に体験してみませんか。

## 「野菜づくり入門コース」受講生の声



辻本さん

退職後、何か新しい事を始めたいと思い、この講座に申込みました。

先生のサポートもあり、初心者でも立派な野菜をたくさん収穫できたことが嬉しくて、自分で畑を借りて本格的に野菜づくりを始めました。ここでの学びをもとに、自分の畑で野菜作りをしても、病気等うまくいかないことも多くあります。そんな時は、ここで出来た仲間や先生に相談して解決しています。今後も野菜づくりを楽しく続けていきます。







山下さん

花を買ってもすぐ枯らしてしまうので、家族からは反対されたけど、どうしても野菜づくりに挑戦したくて申込みました。

初めての私でも、他の受講生と同じように、たくさんの種類の野菜が大きく育ち、無事に収穫できたことがとても嬉しいです。新鮮な野菜は、スーパーで買う野菜とは、比にならない程おいしくて感動です！ここで友達もでき、楽しく野菜づくりができたので、みなさんにもお勧めです。

## 受講生募集！

	1 野菜づくり入門コース(春夏野菜)	2 一坪農園 春夏野菜づくり
日 程	開講式→4月1日(水) 研修期間→4月2日(木)～7月31日(金)(全32回) 閉講式→8月4日(火) 原則(火)(木)又は(水)(金)の週2回、午前9時～正午 ※上記以外にも水やり等の管理作業有。	4月18日(土)、5月2日(土)・16日(土)・30日(土)、6月13日(土)・27日(土)、7月25日(土)(全7回。各回1時間程度。収穫時期は週2～3日来所) ※午前9時から、午前10時45分からの2部制。 ※4月18日は1時間30分程度(参加必須)。
内 容	野菜づくりの基礎を学びたい、土と触れ合ったことがないけれど自分で野菜を作りたい、という初心者向けの講座。	3㎡程度の畑での春夏野菜の植付・管理・収穫等の作業(野菜づくり初心者でも楽しめる講座です)
つくる野菜	スイカ、ナス、トウモロコシ、キュウリ 他	ミニトマト、ナス、ピーマン、キュウリ 他
対 象	市内在住で畑の管理作業等ができる健康な人	市内在住者(7回全てに出席できる人)
定 員	15人程度(3月4日(水)に公開抽選会を予定)	18組(各回9組。抽選)
参 加 費	2万円(苗・肥料代、保険料込)	1組3000円(苗・肥料代、保険料込)
申込期限	2月12日(木)	
申込方法	募集要項を市HP等で確認の上、受講申込書を持参か郵送(必着)でアグリライフ支援センターへ ※募集要項・申込書は同センター・農務課・各地区公民館・市HPで配布。 ※各QRコードからも申込可。	
	野菜づくり 入門コース  市HP  申込	一坪農園  市HP  申込
場所・申込・問合せ先	アグリライフ支援センター／〒444-1201石井町辻原131-2／☎(92)6200	

※農具・資材はセンターのものを使用します。 ※いずれの講座も天候や野菜の生育状況により日程を変更する場合があります。