



共通申込事項 申し込み時には次の内容を明記してください。 ●催し名 ●〒住所 ●氏名(ふりがな) ●電話番号

申込書・申請書 特に記載がない場合は各記事の問合せ先等の配布

共通申込事項 申し込み時には次の内容を明記してください。 ●催し名 ●〒住所 ●氏名(ふりがな) ●電話番号

- 募集.....14
イベント・講座.....16
文化・スポーツ.....18
健康・福祉.....22
子育て・青少年.....26
環境・産業.....26
くらし・防災.....28
市政情報.....31

省略記号

- 時間・日時 場所
内容 講師 対象
資格 定員 費用
持ち物 その他
申込方法等 問合せ先

募集

介護認定調査員(会計年度任用職員)

職務内容 介護保険の要介護認定のための訪問調査・調査票点検等
雇用期間 10月10日～来年3月31日(更新の場合有)
勤務日時 月～金のうち週3～5日程度、午前8時30分～午後5時15分のうち指定する時間帯(休憩60分。時間外勤務有)
募集人数 2人
報酬 時給1370円(期末手当及び通勤距離等に応じ通勤手当有)
選考 面接(9月19日)

保健師、看護師、歯科衛生士、理学療法士、作業療法士、介護福祉士、社会福祉士、言語聴覚士のいずれかの有資格者で、実務経験年数が3年以上の人、又は介護保険法に規定する介護支援専門員。パソコンの操作ができる人

9月4日(月)～11日(月)に申込書、各資格免許証の写し、実務研修受講試験の合格を証明する書類の写し(介護支援専門員のみ)を持参か郵送(必着)で高齢福祉課(〒446-8501住所不要)へ

高齢福祉課(☎71)2257

市長と茶話会 参加団体

子育て世代の団体、ボランティア団体、趣味のクラブ等、皆さんと市長が日頃の活動や思い等を語り合う会です。

会場 10月28日(土)午後2時30分～3時30分/団体と調整

11月16日(木)午後2時～3時/市役所

12月19日(火)午後2時～3時/市役所

市内在住・在勤・在学者で構成し、市内で活動している団体

※政治・宗教・営利活動団体は不可。

各1団体(1団体につき5～10人。抽選)

要望を主とした内容は不可。発言内容や写真等は、市HPや本紙等に掲載します

9月22日(金)までに電話又は、申込書を持参か郵送(必着)・ファクス・Eメールで秘書課広報係(☎71)2202/〒446-8501住所不要/FAK(76)1112/info@city.anjo.lg.jp)へ

保育園・認定こども園の保育士・保育教諭・用務員

保育課(☎71)2265

勤務場所 公立保育園・認定こども園、安城市こども未来事業団保育園・認定こども園
募集人数 各若干名
選考 面接(申込時又は指定日)

Table with 4 columns: 職種, 職務内容, 勤務日時, 報酬(※). Rows include Full-time保育士/保育教諭, Part-time保育士/保育教諭, Full-time staff, Part-time staff, and Facility management staff.

(※)期末手当及び通勤距離等に応じ通勤手当有。

顔写真付履歴書(①②は保育士証・幼稚園免許状の写しも)を持って保育課へ

魅力発見! 保育のしごと見学・体験会

10月17日(火)午前9時30分～11時30分(給食希望者(1食215円)は、午後1時まで)

さくら保育園、錦保育園、赤松保育園、小川保育園、新田保育園、東端保育園

園内を見学したり、園児と一緒に遊んだりします

保育士資格があり、就職を検討している人

各園5人(先着) 9月11日(月)から電話で保育課へ



市営住宅入居者(抽選)

(募集住宅)

Table with 3 columns: 住宅名(所在)/部屋番号, 建設年度, 入居時家賃(月額). Rows include 池浦(池浦町) and 吹付(上条町).

※間取りは3DK。単身入居不可。

9月11日(月)～15日(金)に直接か、入居申込書・誓約書を郵送(消印有効)で建築課(〒446-8501住所不要)へ

※同課で配布する入居申込案内書や電話・市HP等で事前に入居資格を確認してください。

建築課(☎71)2240

デンパークパートアルバイト

報酬 時給990円(土)日祝は1090円。通勤距離に応じ通勤手当有
選考 面接(受付時に日時を指定)

Table with 2 columns: 職種・職務内容, 勤務日時/募集人数. Rows include Sales staff, Experience & BBQ staff, and Greenery staff.

※季節、イベント等により夜間勤務有。

(土)日祝に勤務可能な人。高校生不可

面接時に顔写真付履歴書を持参してください

9月10日(日)までに電話でデンパーク(☎92)7111)へ

令和6年度市民活動補助金対象事業 市民協働課(☎71)2218)

市民協働のまちづくりや、地域が抱える諸問題の解決につながる市民活動を支援するため、安城市市民協働推進基金を原資とした市民活動補助金対象事業を公募します。

Table with 5 columns: 対象事業, 事業内容, 補助金額, 上限額, 審査方法. Rows include Citizen proposal type and Administrative cooperation type.

市内を拠点に活動する3人以上の団体で、構成員1人以上が市内に住所を有する団体 ※市民活動センターへの団体登録が必要です。

9月1日(金)～10月31日(火)に申請書、実施計画書、収支予算書、市民活動センター団体登録証写し等を持参か郵送(必着)で市民協働課(〒446-8501住所不要)へ ※申請書等は同課・市民交流センター・市HPで配付。

障害支援区分認定調査員(会計年度任用職員)

職務内容 障害を有する人の障害支援区分を認定するための訪問調査等
雇用期間 10月1日～来年3月31日(更新の場合有)
勤務日時 月～金のうち週3日以上、午前10時～午後4時(採用後2カ月は試用期間)
報酬 時給1350円(試用期間中は時給1010円)
選考 面接

障害者支援施設、介護施設等において実務経験が通算3年以上ある人、又は福祉・看護・医療(介護福祉士や介護支援専門員、准看護師、看護師、保健師、社会福祉士)等の資格を有する人、要普通自動車免許

申込書、各資格免許証の写しを持って障害福祉課へ

障害福祉課(☎71)2225)

(公財)安城市学校給食協会 来年4月採用正規職員

募集職種 給食調理職員
職務内容 給食の調理、食器の洗浄等
勤務日 月～金(祝・年末年始を除く(※1))
勤務時間・場所 北部・南部調理場 午前8時15分～午後4時30分 中部調理場 午前8時～午後4時15分
給与 15万1200円～17万4960円(※2)
選考 1次試験(10月3日) 筆記試験・面接 2次試験(11月1日) 面接
募集人数 5人程度

※1: 北部・南部調理場の場合は、夏休み等学校給食がない日も除く。
※2: 令和5年4月1日時点(地域手当を含む)。年齢・勤務場所等により変わります。諸手当の支給有。

昭和49年4月2日以降生まれの人(定年65歳)、要普通自動車免許(AT限定可)

9月1日(金)～15日(金)に受験申込書、面接カード、運転免許証を持って安城市学校給食協会事務局(北部調理場内)へ

※試験実施要項・受験申込書等は同協会事務局・同協会HPで配布。

安城市学校給食協会(☎75)2322)



共通申込事項 申し込み時には次の内容を明記してください。 ●催し名 ●〒住所 ●氏名(ふりがな) ●電話番号

申込書・申請書 特に記載がない場合は各記事の間合せ先等の配布 窓口・市HPで配布しています。

共通申込事項 申し込み時には次の内容を明記してください。 ●催し名 ●〒住所 ●氏名(ふりがな) ●電話番号

イベント・講座

安城まちなかホコ天きーぼー市

碧海信用金庫本店前会場(御幸本町)

時 9月23日(祝)午前9時(商品がなくなり次第終了)

内 愛知県農村生活アドバイザーによる地元産野菜の販売、食育紙芝居の上演(午前10時)

「今月販売予定の主な野菜」小松菜、ナス、オクラ、里芋、じゃがいも、ピーマン、新米、梨、花き、キュウリ、冬瓜

問 農務課(☎71)2233)

JR安城駅南側ホコ天会場(御幸本町)

時 9月23日(祝)午前10時～午後3時

内 キッチンカー、地元野菜・クラフトの販売、子どもの遊び場やワークショップブース等

問 ㈱安城スタイル(☎73)9511)、商工課(☎71)2235)

私だけの市民会館サルビアホール体験2023

サルビアホールのステージを“ひとりじめ”してみませんか?ピアノ演奏の独演会やホールを使っ

ての合唱・ダンスの動画撮影等ができます。時 9月29日(金)・30日(土)、10月6日(金)・9日(祝)・13日(金)(1枠30分。時間は電話で確認してください)

定 1人2枠まで(先着)

¥ ピアノ演奏→1枠500円(演奏者2人、観覧者4人まで) 合唱・ダンス利用→1枠1000円(撮影者含め10人まで)

他 営利目的の利用不可

場 申 直接か電話で市民会館(☎75)1151)へ



ハイサイ♪沖縄民謡三線コンサート

時 10月9日(祝)午後2時～3時

内 出演→琉球民謡協会東海支部 竹川名美子民謡研究所

対 市内在住・在勤・在学者

定 70人(要整理券)

申 9月5日(火)午前10時から二本木公民館で整理券を配布

場 問 二本木公民館(☎77)8611)



男女共同参画月間イベント シネマ上映会「老後の資金がありません！」

愛知県では10月を男女共同参画月間と定めています。市では、男女共同参画について知ってもらうため、シネマ上映会を開催します。

時 10月28日(土)午後1時30分～4時(午後1時開場)

場 へきしんギャラクシープラザ

内 男女共同参画に関するプレトーク、コメディ映画「老後の資金がありません！」の上映

映画のあらすじ→主人公の平凡な主婦が、家族やお金にまつわる問題に奮闘します

定 500人(先着)

他 6カ月～未就学児の託児有(1人300円。先着5人。要申込)

申 9月5日(火)からページ上部の共通申込事項を電話かファクス・Eメールで市民協働課(☎71)2218/FAK(72)3741/kyodo@city.anjo.lg.jp)へ ※QRコードからも申込可。



©2021映画「老後の資金がありません！」製作委員会



堀内公園の催し

場 問 堀内公園(☎99)5947)

お得な回数券の販売

時 9月1日(金)～10月1日(日)午前9時～午後4時30分

内 1000円分の回数券を購入した人に有料遊具券を2枚進呈

シャボン玉で遊ぼう!

時 9月2日(土)午前10時～午後3時(材料がなくなり次第終了) ※雨天の場合は3日(日)に延期。

作ってみよう!ミサンガ作り

時 9月9日(土)・10日(日)午前10時～正午、午後1時～3時(雨天中止)

定 各50人(当日先着)

遊具に乗って綿菓子プレゼント

時 9月16日(土)～18日(祝)午前9時～午後3時

内 指定有料遊具を利用した子に先着で綿菓子を進呈

指定遊具▶16日(土)→メルヘン号

(汽車) 17日(日)→メリーゴーランド 18日(祝)→観覧車

対 小学生以下

定 各300人(当日先着)

¥ 各有料遊具利用料が必要

堀内公園 秋まつり

時 9月23日(祝)・24日(日)午前10時～正午、午後1時～3時(雨天中止) ※景品がなくなり次第終了。

内 輪投げ等の模擬店(各100円)

対 小学生以下

赤ちゃんハイハイレース

時 9月30日(土)午前10時30分(午前10時からサイクルモノレール下付近で受付。雨天の場合は10月1日(日)に延期)

対 未歩行の赤ちゃんと保護者

定 40組(当日先着)

他 参加者に有料遊具券を進呈

デンパークのお知らせ

場 問 デンパーク(☎92)7111)

平日限定個人パスポートを販売

園内の各店舗で使える割引等の特典があります。

¥ 大人1400円、小中学生600円(有効期間1年)

他 その他の平日限定でお得なサービス(別途利用料が必要)も併せて利用してください

●室内遊技場あそぼ～ネの利用時間の制限なし

●メルヘン号の平日限定乗り放題

平日はイベントが少ないですが、ゆっくりとした時間を過ごすことができます。全長2.5kmのウォーキングコースを歩く、子どもと一緒に楽しく遊ぶ、花とみどりに癒される等、楽しみ方は自由です。

デンパーク 仲秋のあかり祭

3000本の竹あかり、高さ3mの竹灯籠スクリーンが楽しめます。また、キャンドルアーティストによる空間演出やランタンでの空間演出もあります。

時 9月16日(土)～18日(祝)・23日(祝)・24日(日)

※期間中は開園時間を午後9時まで延長(あかりの点灯は午後6時から。荒天時は点灯中止)。

あかり祭点灯式

時 9月16日(土)午後6時

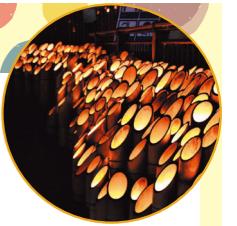
和太鼓の宴

時 9月16日(土)～18日(祝)・23日(祝)・24日(日)午後4時30分・7時

あかりアート展

時 9月16日(土)～24日(日)

本紙4月号17ページの「市民特別入園券」、今月号23ページ「敬老無料入園券」は9月30日(土)が期限です。この機会にご利用ください。



デンパーククラブハウスの体験教室

¥ 入園料別途必要

場 申 9月4日(月)から直接か電話でデンパーククラブハウス(☎92)7112)へ

キャンドルヨガ体験

時 9月23日(祝)・24日(日)午後6時30分～7時15分

講 水越ひろみ氏(ヨガインストラクター)

定 各30人(先着)

¥ 各800円(ヨガマットレンタルの場合は1000円)



かぎ針で編む!編み物講座

時 10月5日(木)・19日(木)午後1時30分～3時30分(全2回)

内 テーマ→プチマフラーを作ろう 講 広村千里氏(手あみ教室ねこのしっぽ代表)

定 10人(先着)

¥ 5500円(材料費込)

フォトブックに挑戦～プチ写真家と編集長の学校～

時 10月11日(水)・25日(水)、11月8日(水)・22日(水)、12月6日(水)・20日(水)午後1時30分～3時30分(全6回)

講 鶴田郁夫氏(フォトマスターEX)

定 20人(先着)

¥ 6000円(別途ドリンク代、写真集作成代500円～2000円)

JB'Sダンス講座

時 10月12日(木)・26日(木)、11月9日(木)・16日(木)、12月7日(木)・21日(木)午前10時～11時30分(全6回)

講 MARI氏(国際パルスリズムトレーナー)

定 20人(先着)

¥ 1万2000円

世界のチーズ講座

時 10月12日(木)、11月9日(木)、12月14日(木)午前10時30分～正午(全3回)

講 加藤純子氏(CPA認定チーズプロフェッショナル、JSA認定ワインエキスパート)

定 18人(先着)

¥ 6000円(各回別途材料費2000円程度)

寄せ植え講座

時 10月13日(金)午前10時～正午

内 テーマ→秋の寄せ植え

講 野正美保子氏(コンテナガーデニングマスター)

定 20人(先着)

¥ 4000円(材料費込)

花の写真講座(秋季)

時 10月13日(金)・27日(金)、11月10日(金)・24日(金)午前10時～正午(全4回)

講 岡田巴吉氏(フォトインストラクター)

定 10人(先着)

¥ 4000円

陶芸講座

時 10月20日(金)午後1時30分～3時30分

内 テーマ→手びねりのスープボウルを作りましょう

講 毛利記代子氏(Pottery木[kij])

定 9人(先着)

¥ 4500円(材料費込)

ブリコラージュフラワー講座

時 10月26日(木)午後1時30分～3時30分

内 テーマ→もりもり多肉 講 高木恵里氏(元町庵ブリコラージュフラワー認定講師)

定 10人(先着)

¥ 4500円

募集

イベント・講座

文化・スポーツ

健康・福祉

子育て・青少年

環境産業

暮らし・防災

市政情報



共通申込事項 申し込み時には次の内容を明記してください。 ●催し名 ●〒住所 ●氏名(ふりがな) ●電話番号

申込書・申請書 特に記載がない場合は各記事の問合せ先等の配布 窓口・市HPで配布しています。

共通申込事項 申し込み時には次の内容を明記してください。 ●催し名 ●〒住所 ●氏名(ふりがな) ●電話番号

昭林バンドライブ

時 10月8日(日)午前9時30分～午後7時(予定)
内 昭林公民館を拠点に活動するアマチュアバンドグループが出演
定 159人 他 入退場自由
場 昭林公民館(☎(77)6688)

親子いちごプランター 植付体験

時 10月21日(土)午前9時・10時45分
場 アグリライフ支援センター
内 プランターにいちごの苗を植付 ※植付後は自宅で栽培・収穫。
対 市内在住の小学生以下の子と保護者
定 各10組(抽選)
¥ 1組1000円(25cm×65cm×深さ20cm程度のプランターを持参する場合は700円)
申 9月22日(金)までに、ページ上部の共通申込事項とEメールアドレス、希望時間、参加人数(子ども、大人それぞれ)、プランターの要・不要を郵送(必着)・ファクス・Eメールでアグリライフ支援センター(〒444-1201石井町辻原131-2/FAX(92)6122/agrilife@city.anjo.lg.jp)へ
※QRコードからも申込可。
問 アグリライフ支援センター(☎(92)6200)

油ヶ淵水辺公園の催し

問 油ヶ淵水辺公園管理事務所(☎(41)1515)
生き物観察会 PART②
田んぼビオトープの会との協働イベント。
時 9月17日(日)午前10時～正午(荒天中止)
場 同公園自然ふれあい生態園(東端町)
定 100人程度(当日先着)
持 汚れても良い服装、長靴、帽子、タオル、タモ、観察ケース
他 小学3年生以下は保護者同伴
俳句を作ろう!
時 9月23日(祝)午前9時30分～11時30分(荒天中止)
場 同公園桃の園休憩所(碧南市油測町)
内 彼岸花を觀賞して一句詠む(初心者向け)
講 山本英子氏
定 30人(先着)
申 9月3日(日)午前9時より電話で同公園管理事務所(☎(41)1515)へ
彼岸花觀賞会
時 9月23日(祝)午前10時～午後3時(荒天中止)
場 同公園水生花園(碧南市油測町)
内 彼岸花の觀賞と、琴や尺八の演奏を楽しむ

文化・スポーツ

マーメイドパレスの催し・お知らせ

場 問 マーメイドパレス(☎(92)7351)
敬老の日イベント
時 9月18日(祝)
内 対 65歳以上の人はプール又はトレーニングルームを無料で利用できます
他 先着50人に粗品を進呈
休館のお知らせ
施設点検・換水清掃を行うため、以下の期間は休館します。
時 プール→10月1日(日)～18日(水)
トレーニングルーム→10月9日(祝)～18日(水)

アンフォーレ発の初心者向け少人数制カルチャー教室 vol.1 受講生発表会

5月に開講した、「大人のためのヴァイオリン」「ベリーダンスでシェイプアップ」「カラオケ世界大会出場者が教えるカラオケ教室」の受講生総勢約30人が身につけたスキルを披露します。講師による生演奏やパフォーマンスもあります。
時 内 9月23日(祝) 午前10時30分～10時45分→ヴァイオリン、講師演奏(ヴァイオリン&ピアノ)
午前11時～11時15分→ベリーダンス、講師ダンスパフォーマンス
午前11時30分～午後0時30分→カラオケ、講師歌唱
※公演時間は変更する場合有。
場 アンフォーレホール
定 204人(当日先着)
問 アンフォーレ総合案内(☎(76)1400)



9月のプラネタリウム

(土)日(祝)に星空解説や番組放映を行います。放映スケジュールは市HPを参照するか、問い合わせください。
(星空解説のテーマ)
2日(土)・9日(土)・16日(土)・23日(祝)
→夜空に羽ばたくはくちょう座
3日(日)→南斗六星物語 10日(日)・17日(日)・18日(祝)・30日(土)→夜空にイルカはいるか!? 24日(日)→天の川ってどんな川?
¥ 大人300円、小中学生100円、幼児50円
他 24日(日)午後2時30分～4時30分は特別放映プラネタリウム誕生100周年スペシャル「プラネタリウムと星座の歴史」を放映(大人500円、小中学生300円、幼児250円)
※要事前申込。10日(日)午前9時から直接か電話でへきしんギャラクシープラザへ。
場 問 へきしんギャラクシープラザ(☎(76)1515)

JAPAN LIVE YELL project やさしいにほんごらくご

落語家・桂かい枝によるやさしい日本語を使った独演会。落語を聞いたことのない人、日本語を勉強中の外国人向けの初心者落語会です。
時 10月15日(日)午後2時～3時30分
※終演時間は変更する場合有。
場 アンフォーレホール
¥ 500円
定 255人(先着)
他 未就学児入場不可
申 9月9日(土)午前10時から直接アンフォーレ総合案内へ
※QRコードからも申込可。
問 アンフォーレ総合案内(☎(76)1400)



安祥文化のさとまつり「版画でうちわを作ろう」

時 10月8日(日)午前10時、午後1時・3時(各1時間30分)
場 市民ギャラリー
内 簡単コラグラフで「お月見うさぎ」をモチーフにしたうちわを制作
定 各10人(先着) ¥300円 他 小学校3年生以下は保護者同伴
申 9月16日(土)午前9時から電話で歴史博物館(☎(77)6655)へ



図書館へ行こう

Table with columns for event name, date, and details. Includes events like 'おはなし会', '読み聞かせボランティア養成講座', and '新美南吉生誕110年記念南吉講座'.

※対象年齢は目安。
※赤ちゃん向けの会のみ赤ちゃん用の敷物(バスタオル等)が必要。
安城ひびきの会の対面朗読
時 9月11日(月)・25日(月)午前10時～正午
内 目の不自由な人・高齢者向けに音訳者が図書等を1対1で音訳

第49回 消費生活展

“広げよう、SDGsの輪”をテーマに、暮らしと環境、防災を考えるイベントです。初の取組みとして、災害時、水道が止まったときの防災用簡易トイレの使い方体験、車いす体験等もあります!お土産有。
時 9月24日(日)午前10時～午後3時
場 中部公民館
●手芸作品やちぎり絵の展示
●“何でもドライブ”不要品を持ち寄り欲しい人に譲ろう(募集は正午まで)
●食品ロスを学ぼうコーナー
●詐欺被害にあわない!消費生活コーナー





共通申込事項 申込み時には次の内容を明記してください。 ●催し名 ●〒住所 ●氏名(ふりがな) ●電話番号

申込書・申請書 特に記載がない場合は各記事の問合せ先等の配布 窓口・市HPで配布しています。

共通申込事項 申込み時には次の内容を明記してください。 ●催し名 ●〒住所 ●氏名(ふりがな) ●電話番号

第1回あおぞら歴史教室 「穂の国の歴史を訪ねて」

時 10月14日(土)午前9時～午後4時 30分

場集合・解散→歴史博物館 行き先→旗頭山尾根古墳群(豊川市)、鳥越長火塚古墳、吉田城跡、鉄櫓、歩兵第十八連隊跡(豊橋市) ※バスで移動。

講 川崎みどり氏(市文化財保護委員) 対 市内在住・在勤・在学者で健康の人

定 19人(抽選) 料 1500円(昼食代込)

申 9月17日(日)までにはがき(必着)・ファクス・Eメールでページ上部の共通申込事項と年齢を文化振興課「第1回あおぞら歴史教室係」(〒446-0026安城町城堀30/FAX(77)6600/bunkazai@city.anjo.lg.jp)へ ※2人分まで同時に申込可。

問 文化振興課(☎(77)4477)

新美南吉レゴブロックワークショップ

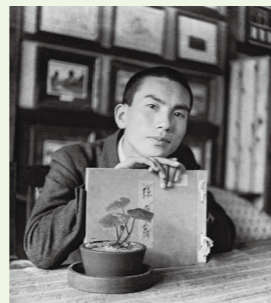
新美南吉が憧れた童話作家アンデルセン。その出身地であるデンマーク発祥の玩具レゴブロックで南吉の世界を作ろう!

場 図書館情報館(アンフォーレ本館内)

定 各20人(先着)

申 9月8日(金)午前9時からQRコードで申込み

問 アンフォーレ課(☎(76)6111)



立体作品制作

時 9月24日(日)午前10時、午後1時・3時30分(いずれも2時間)

内 新美南吉作品をテーマにレゴブロックで立体作品を制作

対 小学5年生以上

レゴストップモーション動画制作

時 10月22日(日)午前10時、午後1時・3時30分(いずれも2時間)

内 新美南吉作品をテーマにレゴブロックでストップモーション動画を制作

対 年長児以上(小学3年生以下は保護者同伴)

ブロックアート制作

時 11月26日(日)午前10時・11時20分、午後1時10分・2時30分・3時50分(いずれも50分間)

内 新美南吉作品をテーマにレゴブロックでブロックアートを制作

対 年中児以上(小学1年生以下は保護者同伴)

問▶アンフォーレ課(☎(76)6111)

図書館情報館3階(アンフォーレ本館内)のデータベースパソコンコーナーでは、15種類の充実したデータベースが無料で閲覧できます。

MagazinePlus

日外アソシエーツ提供の、雑誌・論文記事全般から一般誌・ビジネス経済誌・学術誌・論文集まで収録した日本最大級の雑誌・論文情報データベースです。「記事検索」と「収録誌検索」の2つの方向から情報を検索することができ、知りたい情報がどの雑誌や論文に掲載されているのかを調べるのに大変便利です。



今月の データベース 紹介

申 利用者カードを持って図書館情報館3階受付へ

今月の アンフォーレ司書 おすすめ 本

担当: 鈴木亜依子

一般向け

日本の美しい町並

森田敏隆/写真 光村推古書院(2021刊)

子ども向け

こやたちのひとりごと

谷川俊太郎/文 中里和人/写真 アリス館(2023刊)

風景写真家による「日本の風情ある美しい町並」をおさめた写真集。日本の伝統的な建築や、四季折々に咲き変わる花木の写真は、見ているだけで心が癒されます。

田畑や海岸にひっそりとたっている小屋達。そっと耳を澄ましてみると...? 詩人・谷川俊太郎と写真家・中里和人が贈る心がほっこりあたたかくなる写真絵本です。

写真が語る 美しさ!



第3回安城市新美南吉絵本大賞 『ひとつの火』出版記念コンサート

時 10月29日(日)午後2時～4時

場 アンフォーレホール

対 中学生以上(小学生は保護者同伴の場合可。未就学児は不可)

内 加藤希央(レクチャー&ピアノ)、江頭摩耶(ヴァイオリン・ヴィオラ)、本田美香(ソプラノ)

定 200人(先着)

申 9月20日(水)午前9時から電話でアンフォーレ課(☎(76)6111)へ

※QRコードからも申込可。



歴史博物館の催し・講座

場 特に記載のないものは歴史博物館

申 ④→9月2日(土)午前9時から電話で歴史博物館(☎(77)6655)へ

⑤～⑦→各申込期限までにページ上部の共通申込事項を往復はがき(必着)で歴史博物館(〒446-0026安城町城堀30)へ

※はがき1枚につき1人まで。 ※各QRコードからも申込み可。

①謎ときクイズラリー「智将・本多正信にチャレンジ!」

時 9月16日(土)～10月29日(日)午前9時～午後3時30分

料 1回100円(別途観覧料が必要)

②家紋のステンシルで小物づくり体験

時 9月16日(土)～10月29日(日)午前9時～午後4時30分

内 特別展「安城譜代2 三河本多一族」に関連する家紋やイラストを使って制作

料 100円～300円(制作する材料による)



③さとのマルシェ

飲食や雑貨等の店舗が集います。(協力:officeJAPANICATION)

時 9月18日(祝)午前10時～午後3時 場 安祥城址公園

④講話「鷹をとおして知ったこと～鷹狩りの歴史と文化～」

時 9月23日(祝)午後2時～3時

講 ごまきち氏(鷹狩実践者・漫画家)

定 20人(先着)

⑤第13回松平シンポジウム「秀吉家康入魂-徳川家康と豊臣政権-」

時 10月15日(日)午後1時～5時

場 へきしんギャラクシープラザ

講 播磨良紀氏(中京大学名誉教授)、山本浩樹氏(龍谷大学教授)、谷口央氏(東京都立大学教授)

定 500人(抽選)

料 100円

申 申込期限→9月24日(日)



⑥記念講演会「越前のふたつの本多家一福井藩家老・丸岡藩主一」

時 10月21日(土)午後2時～3時30分

講 角明浩氏(坂井市龍翔博物館学芸員)

定 60人(抽選)

申 申込期限→9月30日(土)



⑦安城歴博・中京大学連携講座①「椿井文書-日本最大級の偽文書」

時 10月28日(土)午後2時～3時30分

講 馬部隆弘氏(中京大学文学部歴史文化学科教授)

定 60人(抽選)

料 200円

申 申込期限→10月7日(土)



体力しらべ会

時 9月18日(祝)午前10時～正午

内 体力要素6項目を測定し、体力レベルを算出

対 65歳以上

※持病がある人は医師の許可があれば参加可。

定 15人(先着)

場 申 9月5日(火)午前9時から直接か電話で市スポーツセンター(☎(75)3545)へ

※電話申込は午前10時から受付。

ファブスペースのデジタル機器の利用相談会・講習会

申 ②③→9月10日(日)

午前9時から市HPで申込み



場 問 へきしんギャラクシープラザ(☎(76)1515)

①レーザー加工機・3Dプリンター・デジタルミシン利用相談会

時 9月24日(日)午後2時～4時(随時。1人15分程度)

講 メイカーズ・ラボとよはし技術スタッフ、阿智ちさと氏

対 デジタル工作機器利用カードを持っている人

持 レーザー加工機・3Dプリンター→デジタル工作機器利用カード、パソコン(貸出可)

デジタルミシン→デジタル工作機器利用カード、布(30cm×30cm以上推奨)

他 作品加工のみの利用は不可

②デジタルミシン利用講習会

時 10月22日(日)午後2時～3時、午後3時～4時

対 市内在住・在勤・在学の高校生以上

定 各2人(先着)



③レーザー加工機利用講習会

時 10月29日(日)午後2時～4時

対 市内在住・在勤・在学の高校生以上でパソコンの基本操作が可能な人

定 5人(先着)



共通申込事項 申込み時には次の内容を明記してください。 ●催し名 ●〒住所 ●氏名(ふりがな) ●電話番号

申込書・申請書 特に記載がない場合は各記事の間合せ先等の配布 窓口・市HPで配布しています。

共通申込事項 申込み時には次の内容を明記してください。 ●催し名 ●〒住所 ●氏名(ふりがな) ●電話番号

丈山苑の催し

※特に記載のないものは入苑料のみ 場間丈山苑(☎(92)7780)

折り紙展～折紙に夢を広げて～

時 9月27日(水)～10月1日(日)(10月1日は午後3時まで)

内 四季折々の花々、くす玉折りからの人形、手作りの絵本、連鶴等(協力:花折会)

フルート演奏会

時 10月8日(日)午後2時～3時

内 出演→加藤詩織(フルート)、おぎのともこ(ピアノ)

秋月語りの会 第二篇

時 10月14日(土)午後6時～7時

内 古来より伝わる日本の神話の語り、篠笛の演奏

定 50人(先着)

¥1100円(入苑料、呈茶料込) ※中学生以下は1000円。

申 9月13日(水)から電話で丈山苑へ

観月二胡演奏会

時 10月21日(土)午後6時～7時30分

内 二胡、揚琴、ピアノのコラボ演奏

定 120人(雨天時70人。先着)

¥2000円(入苑料、呈茶料込) ※中学生以下は1900円。

他 未就学児は入場不可

申 9月20日(水)から電話で丈山苑へ



市民ギャラリーの催し・講座

定 市内在住・在勤・在学者を優先した上で抽選

申 各申込期限までに参加者全員分の共通申込事項(ページ上部参照)と年齢(市外在住者は勤務先又は学校の所在地及び名称も)をはがき(必着)かファクスで市民ギャラリー(〒446-0026安城町城堀30/☎(77)4491)へ

※QRコードからも申込可。

場間 市民ギャラリー(☎(77)6853)



アートなアイシングクッキー

5cm程度のクッキーにアイシングアートを施します。6枚程度持ち帰れます。

時 10月9日(祝)午前10時～正午 講 水谷裕子氏(Petit Sugar主宰)

対 小学生以上

定 12人

¥2200円

申 申込期限→9月23日(祝)



銅版画・リトグラフ講座(特別コース)

時 11月4日(土)～3月16日(土)の毎月第1・3(土)午前9時～正午(2月17日のみ午後1時30分～4時30分。全10回)

内 自分で制作できる経験者向けの講座

対 15歳以上(中学生を除く)

定 15人

¥銅版画→1万1400円(材料費込) リトグラフ→1万500円(材料費込)

申 申込期限→9月26日(火)

銅版画・リトグラフ講座(午前・午後コース)

時 11月11日(土)～3月23日(土)の毎月第2・4(土) 午前コース→午前10時～正午 午後コース→午後1時30分～3時30分(全10回)

内 プレス機の扱いや創作のヒント等を学ぶ、初心者向けの講座

講 野澤博行氏(版画家)

対 15歳以上(中学生を除く)

定 各コース15人

¥銅版画→1万1400円(材料費込) リトグラフ→1万500円(材料費込)

申 申込期限→9月26日(火)

第32回市民陶芸まつり

時 10月7日(土)・8日

(日)午前9時～午後4時(8日は午後3時まで)

内 公民館自主グループ等の作品展示、陶芸作品チャリティーバザー、絵付け体験 ※絵付け体験は2日間で計50人程度(当日先着)。600円(予定)。

場間 安祥公民館(☎(77)5070)



市民公募文化事業 第2回 三河万歳「笑輪」公演会

時 10月22日(日)午後1時(正午開場)

場 へきしんギャラクシープラザ

内 出演→丈山小学校三河万歳クラブ、安城西中学校郷土芸能研究会、安城農林高等学校郷土芸能同好会、安城の三河万歳保存会 賛助→安城南高等学校和太鼓部「凜鳴」

定 500人(当日先着)

問 安城の三河万歳保存会(☎090(8134)9394)、市民ギャラリー(☎(77)6853)

健康・福祉

食育メイト養成講座(第2期)

食生活を中心とした健康づくりのボランティア養成講座。講義や実習(調理・運動)で学びます。

時 10月11日(水)・25日(水)、11月8日(水)・22日(水)午前9時30分～午後2時45分頃(全4回)

場 保健センター

講 管理栄養士、保健師 他

対 受講後に食育メイトとして活動可能な市内在住者

定 16人(抽選)

¥1200円(調理実習材料費込)

申 9月13日(水)～27日(水)に電話又は申込書を持参かファクスで保健センター(☎(76)1133/☎(77)1103)へ

あんじょう健康大学 第3・4講

内 時 講 第3講「健康寿命と目の治療と予防」→10月16日(月)午後2時～3時/堀健二氏(堀眼科クリニック院長)

第4講「貴方の脂肪肝は大丈夫?～NASH検診を中心に～」→10月31日(火)午後2時～3時/江畑美恵子氏(安城更生病院予防医療センター長)

場 保健センター

定 各60人(先着)

申 第3講→9月20日(水) 第4講→10月4日(水)から直接か電話又はファクスでページ上部の共通申込事項を保健センター(☎(76)1133/☎(77)1103)へ

※あいち電子申請・届出システムからも申込可。

※未就学児の無料託児及び手話通訳・要約筆記が必要な人は、各開催日の2週間前までに申し込んでください。



ミッションインベジタブル

時 10月28日(土)午前10時10分～午後0時30分 場 市民交流センター

内 学生による野菜をテーマとした調理実習体験型の健康教室

講 愛知学泉大学管理栄養学科 対 18歳以上(高校生を除く) 定 16人(抽選)

申 10月5日(木)までに直接か電話又は郵送(必着)・ファクス・Eメールで、ページ上部の共通申込事項と参加者氏名・年齢を農務課(☎(71)2233/〒446-8501住所不要/☎(76)1112/nomu@city.anjo.lg.jp)へ ※QRコードからも申込可。



Den Park 敬老無料入園券 サンプル 有効期間 令和5年9月1日(金)～30日(土) (毎週(火)を除く) 本券1枚で、市内在住の65歳以上1人と同行の家族1人が入園できます。(65歳以上1人のみも可) [安城市高齢福祉課・(公財)安城市農業振興協会]

令和5年度安城市障害者ウォークラリー

時 10月14日(土)午前10時～11時30分(雨天の場合は10月15日(日)に延期)

場 デンパーク

内 スタンプラリーをしながらデンパーク内を歩く

対 身体障害・知的障害・精神障害者 申 9月6日(水)～23日(祝)に申込用紙をファクスで安城市身体障害者福祉協会(☎(75)4500)へ

問 障害福祉課(☎(71)2225)

認知症サポーターステップアップ講座

認知症への理解等をより深めるための講座です。

時 ①10月5日(木) ②10月19日(木)いずれも午後1時30分～3時30分(全2回)

場 総合福祉センター

内 テーマ▶①→認知症についてもっと知る ②→わたしたちができることを考える

対 認知症サポーター養成講座を修了している市内在住・在勤者

定 20人(先着)

申 9月5日(火)から直接か電話で高齢福祉課(☎(71)2264)へ

障害者テレワーク雇用オンラインセミナー

障害者のテレワークという働き方の理解促進と就労に向けた、より実践的な情報提供を目的としたセミナーです。

時 9月25日(月)午後1時30分～3時

内 テレワーク障害者雇用のメリット・デメリット、求められることや必要なスキル、事例紹介、企業の求人説明等

対 市内在住の障害者と家族、市内障害者支援機関の利用者・職員

申 9月21日(木)午後5時までにQRコードから申込み

問 障害福祉課(☎(71)2225)



募集

イベント・講座

文化・スポーツ

健康・福祉

子育て・青少年

環境産業

くらし・防災

市政情報



共通申込事項 申し込み時には次の内容を明記してください。 ●催し名 ●〒住所 ●氏名(ふりがな) ●電話番号

申込書・申請書 特に記載がない場合は各記事の間合せ先等の配布 窓口・市HPで配布しています。

共通申込事項 申し込み時には次の内容を明記してください。 ●催し名 ●〒住所 ●氏名(ふりがな) ●電話番号

脳ドック(後期)

時受診期間▶11月～来年3月
※検診と結果説明で2日間必要になる場合があります。

場実施医療機関▶①▶八千代病院
②▶三河安城クリニック ③▶安城更生病院

内検査項目▶頭部MRI、頭部MRA、問診等

対職場等で受診機会のない、市内に住民登録のある40歳以上(昭和59年4月1日以前生まれ)の人
※平成30年度以降に当選したことがある人及び、脳血管疾患で治療中の人は対象外。

定①③▶各125人 ②▶50人
※いずれも抽選。

費用負担額▶1万円

他以下のいずれかに該当する人は、受診できない場合があります。
事前にかかりつけ医に相談し、申し込んでください

- 体内に金属器具、ペースメーカー、人工内耳等が入っている
●入れ墨(眉毛やまぶたのアートメイク等)をしている(安城更生病院では実施不可。その他の病院では、実施できる可能性有)
●磁石部分が着脱不可の歯科インプラント・矯正器具が入っている
●閉所恐怖症

申9月1日(金)～8日(金)に通常はがき(消印有効)で、ページ上部の共通申込事項と生年月日・希望の医療機関(第2希望まで)を保健センター(〒446-0045横山町下毛賀知106-1)へ

※抽選結果は、当選者のみに9月26日(火)付けで送付予定。25日(月)以前は窓口及び電話での回答はしません。

※1人1通。2通目以降及び記載内容に不備がある場合は無効。申込期限後の変更不可。

※キャンセルは9月12日(火)午後5時まで連絡してください。

※当選確定後の当選取消は、受診の有無に関わらずできません。

問保健センター(☎76)1133)

神経系難病患者・家族教室

時9月27日(水)午後2時～3時30分 場衣浦東部保健所(刈谷市大手町)

内医師講話「神経系難病について学ぼう～最新医療と治療について～」

講杉浦真氏(安城更生病院脳神経内科介護老人保健施設長特任院長補佐)

対神経系難病患者(筋萎縮性側索硬化症、多系統萎縮症、進行性核上性麻痺等)と家族

定30人(先着)

申電話で衣浦東部保健所健康支援課(☎21)9338)へ

新型コロナワクチン接種に関するお知らせ

お知らせの内容は8月16日時点の情報です。最新情報は市HPを確認してください。

◆令和5年秋開始接種について

時開始日▶9月20日(水) 場市内接種実施医療機関(QRコード参照)

他接種券発送日▶9月中旬(予定)

Table with 4 columns: 対象者, 使用ワクチン, 努力義務, 備考. Rows include 高齢者(65歳以上), 基礎疾患を有する人(生後6カ月～64歳), 上記以外の人(生後6カ月以上).

(※1)感染症の緊急のまん延防止の観点から、努力義務がある人には、接種にご協力いただきたいという趣旨の規定です。

◆令和5年春開始接種について(詳細は本紙5月号3ページを参照)

令和5年春開始接種は9月19日(火)に終了します。接種対象者のうち、未接種の人で接種を希望する人は、早めに接種を受けてください。接種券がお手元がない人は、市コールセンターに電話してください。

◆初回接種(9月20日以降)について

Table with 2 columns: 対象者, 努力義務. Rows include 高齢者(65歳以上), 基礎疾患を有する人(生後6カ月～64歳), 上記以外の人(生後6カ月以上).

※新たに生後6カ月になる人へ案内のはがきを送付しますので、接種券を希望する人はお申し込みください。

■接種券や接種医療機関等に関する問合せ

安城市新型コロナワクチン接種コールセンター ☎(91)3567
受付: 平日午前8時30分～午後5時15分

Denpa Park 敬老無料入園券 サンプル. Includes QR code and terms: 有効期間▶表面に記載しています. 本券の払戻・再発行はできません. 本券の転売・コピーは禁止します.

Denpa Park 敬老無料入園券 サンプル. Includes QR code and terms: 有効期間▶表面に記載しています. 本券の払戻・再発行はできません. 本券の転売・コピーは禁止します.

健康づくりきっかけ教室

3カ月の教室で、運動を習慣にしませんか。

時10月6日(金)・12日(木)・19日(木)、11月2日(木)・9日(木)・16日(木)、12月7日(木)・22日(金)午前10時～11時30分(全8回)

場図書情報館(アンフォーレ本館内) ※10月6日、12月22日は保健センター。

内ストレッチやヨガ、筋力トレーニング等家でもできる運動の実践。食事についての講義

講運動講師、管理栄養士、保健師

対体重が気になっていて、運動を始めたいと思っている30～64歳

定20人(先着)

他詳細は市HP参照

申9月4日(月)から電話で保健センター(☎76)1133)へ ※QRコードからも申込可。

年に1回は胸部X線検査を受けましょう

衣浦東部保健所管内では、昨年新たに50人が結核と診断され、そのうちの約6割は60歳以上でした。

一方で、働きざかりの世代での発病もあり、油断は禁物です。結核を予防し、早期発見するためのポイントを紹介します。また、衣浦東部保健所では結核に関する相談・支援業務を行っています。心配な人は相談してください。

◆予防・早期発見のポイント

- 2週間以上の咳や痰等の症状が続く場合は必ず病院を受診しましょう
●年1回は職場健診や市の検診等で胸部X線検査を受けましょう
●バランスのとれた食事、十分な睡眠、適度な運動等、規則正しい生活を心がけましょう
●乳児には結核の予防接種(BCG)があります。市の案内に従って、1歳までに受けましょう

問衣浦東部保健所健康支援課(☎21)9338)

介護に関する入門的研修

演習を交えた、基礎講座・入門講座を合わせた入門的研修です。(両方受講した人には修了証明書を発行)

Table with 3 columns: 会場, 内容, 日時. Rows include 豊田産業文化センター(豊田市), 栄ガスビル(名古屋市中区), 刈谷市総合文化センターアイリス(刈谷市若松町), ウィンクあいち(名古屋市中村区).

※上記以外の会場有(QRコード参照)。

対高校生以上の県内在住者

他修了者は「あいち介護サポーターバンク」に登録できます

申各受講日の7日前までに、受講申込書を郵送(必着)かファクスで(株)パソナあいち介護サポーターバンク運営事務局(〒450-6046名古屋市中村区名駅1-1-4 JRセントラルタワーズ46階/FAX0800(200)9915)へ。同事務局HPからも申込可

問(株)パソナあいち介護サポーターバンク運営事務局(☎0800(200)4415/052(564)5763)、高齢福祉課(☎71)2290)

高齢者向けスマホ講座

内LINEの活用

Table with 2 columns: 日程, 場所. Rows include 10月4日(水) 桜井福祉センター, 10月5日(木) 西部福祉センター, 10月10日(火) 総合福祉センター, 10月13日(金) 中部福祉センター, 10月17日(火) 安祥福祉センター, 10月19日(木) 北部福祉センター, 10月20日(金) 作野福祉センター, 10月26日(木) 明祥プラザ

※時間はいずれも午前10時～正午又は午後1時30分～3時30分。

対市内在住の概ね60歳以上

定各10人(先着)

持スマートフォン

申9月4日(月)からの午前10時～午後3時に電話でエイムズエー(株)(☎080(1389)2090)又は(☎090(6922)4523)へ

問経営情報課(☎71)2207)

総合福祉センターの講座

場総合福祉センター

申9月12日(火)からの午前9時～午後5時に直接か電話で安城市社会福祉協議会地域福祉課(☎77)7896)へ

男性講座「覚えて楽しめるスポーツ☆ポッチャ体験！」

時10月17日(火)・24日(火)・31日(火)午前10時～11時30分(全3回)

講澤幹雄氏(安城市レクリエーション支援者クラブ)

対市内在住の概ね65歳以上の男性

定12人(先着)

40歳からの介護予防講座「ソフトエアロ&コンディショニング」

時10月19日(木)・26日(木)、11月2日(木)・9日(木)・16日(木)・30日(木)午前10時～11時30分(全6回)

講明末佳代子氏(日本コンディショニング協会認定インストラクター)

対市内在住の40～64歳

定30人(先着)



共通申込事項 申込み時には次の内容を明記してください。 ●催し名 ●〒住所 ●氏名(ふりがな) ●電話番号

申込書・申請書 特に記載がない場合は各記事の問合せ先等の配布

共通申込事項 申込み時には次の内容を明記してください。 ●催し名 ●〒住所 ●氏名(ふりがな) ●電話番号

子育て・青少年

里親ミニCafe+相談会

愛知県では里親を募集しています。「里親になるにはどうしたらいいの?」「養子縁組ではない里親があるの?」「養育里親ってなに?」「里親のリアルな声が聞きたい!」等、疑問に思っていること、気になることをお茶をしながら話しましょう。
時 9月24日(日)午前10時~正午(退室自由)
場 アンフォーレ多目的室
申 9月23日(祝)までに電話又はEメールで氏名・電話番号又はEメールアドレス(子が参加する場合は子の年齢)を、梅ヶ丘学園(☎0565(32)1107(音声案内5)/fostering@umegaoka.org)へ
問 子育て支援課(☎(71)2272)

「ハッピー子育て講座2023」第3クール

気づくとイライラして怒っている、ほめるのが苦手と感じているパパ・ママに向けて全4回の講座を開催します。ペアワーク等を通じて子育ての悩みを共有し、一緒にほめるコツを身につけて、家でも実践しながらこれからの子育てに役立ててください。
時 10月14日(土)・28日(土)、11月11日(土)・25日(土)午前10時~11時
場 あんステップ月
講 今井裕子氏(ペアレント・プログラム認定講師)
対 平成29年4月2日~令和2年4月1日生まれの子を持つ原則市内在住の保護者 ※子の同伴不可。保護者は1人のみ。
定 10人(先着)
他 生後4カ月以上の子の託児有(1人1回300円。先着10人)
申 9月5日(火)からQRコードで申込み
問 あんステップ月(☎(77)7796)

里親養育体験発表会

時 10月7日(土)午前10時~正午
場 へきしんギャラクシープラザ
内 里親2人の体験話を聞く
申 10月6日(金)までに電話又はEメールで氏名・電話番号又はEメールアドレス(子が参加する場合は子の年齢)を、梅ヶ丘学園(☎0565(32)1107(音声案内5)/fostering@umegaoka.org)へ
問 子育て支援課(☎(71)2272)

環境・産業

中小企業退職金共済制度

中小企業の事業主が従業員の退職金を計画的に準備できる国の退職金制度です。
◆制度の特色
●掛金の一部を国が助成(一部対象外有)
●掛金は全額非課税で、手数料無
●社外積立型で管理が簡単
●家族従業員やパートタイマーも加入可能
●従業員ごとの納付状況や退職金試算額を事業主に通知
●強固な財務基盤で堅実な資産運用
問(独)勤労者退職金共済機構 中小企業退職金共済事業本部(☎03(6907)1234)

ママ・ジョブ・あいち専任カウンセラーによる個別お仕事相談

再就職に関する不安や悩みを個別に相談できます。
時 10月19日(木)、11月6日(月)・16日(木)いずれも午前9時30分・10時30分・11時30分(1人50分)
場 図書館(アンフォーレ本館内)
対 再就職を考えている県内在住の女性 定 各日3人(先着)
他 生後6カ月~未就学児の託児有(各開催日の1週間前までに要申込)
申 9月5日(火)午前9時30分からQRコードか、電話でママ・ジョブ・あいち(☎052(485)6996)へ
問 ママ・ジョブ・あいち、商工課(☎(71)2235)

環境について学ぼう

申 9月5日(火)午前10時からページ上部の共通申込事項と年齢・ファクス番号をファクスかEメールでエコネットあんじょう(FAX(55)1315/info@econetanjo.org)へ
問 エコネットあんじょう(☎(55)1315)、環境都市推進課(☎(71)2280)

私にできるカーボンニュートラル~交流会~

身近に行っている、環境に優しい各々の取り組みを述べ、意見交換をします。
時 9月23日(祝)午前9時~11時30分
場 市民交流センター
他 中学生以上
定 15人(先着) ¥100円

矢作川水源の森どんぐり拾いと植樹

時 10月7日(土)午前7時30分~午後5時
場 集合・解散→市役所西駐車場 活動場所→茶臼山周辺(長野県根羽村)

対 小学生以上の親子
定 10人(先着)
¥1000円(バス代、保険料込)

公園樹木のCO2吸収調査

時 10月8日(日)午前9時30分~正午
場 堀内公園
講 古居敬子氏
対 小学生以上(未就学児は保護者同伴)
定 15人(先着)

リユース品入札販売

リサイクルプラザに寄せられた家具等のリユース品をEメール等により入札で購入できます。
※リユース品一覧は市HPに掲載。
対 18歳以上
他 清掃事業所でリユース品の写真を確認することも可能。ただしリユース品を直接見ることはできません
申 市HP(QRコード参照)掲載の入札手順等を確認の上、9月11日(月)までにリユース品入札書を持参か郵送(必着)・ファクス・Eメールで清掃事業所(〒444-1155堀内町西新田2/FAX(77)1318/gomishigen@city.anjo.lg.jp)へ
問 清掃事業所(☎(76)3053)

第1回労働講座~同一労働・同一賃金の新ルールと職場のハラスメント対策について~

時 10月25日(水)午後1時30分~4時30分
場 アンフォーレ多目的室
内 講第1部→同一労働・同一賃金について/松本由未子氏(愛知労働局 雇用環境・均等部指導課)
第2部→職場のハラスメント対策について/大嶽達哉氏(弁護士)
対 中小企業の事業主、人事労務担当者、一般勤労者等
定 50人(先着)
申 10月18日(水)までにQRコードから申し込むか、申込書を郵送(必着)かファクスで西三河県民事務所産業労働課(〒444-8551岡崎市明大寺本町1-4/FAX0564(23)4653)へ
問 同所産業労働課(☎0564(27)2720)

9月20日~26日は動物愛護週間 問環境都市推進課(☎(71)2206)

ペットや身近な動物について考えてみませんか。
●ペットの習性を正しく理解し、最後まで責任を持って飼いましょう
●散歩の際はリードをつけ、ふん・尿は自宅の敷地内で済まし、散歩の途中でした場合は、片付け、水で流しましょう
●数が増え飼えなくなることを避けるために、繁殖を希望しない場合は不妊手術をしましょう
●盗難や迷子を防ぐため、鑑札・名札・マイクロチップ等の標識をつけましょう
猫に関するトラブルを防ぐために
●飼い猫は室内で飼い、不妊手術を受けましょう
●飼い主のいない猫への無責任なエサやりはやめましょう
飼い主のいない猫には地域で対策を
地域住民の理解・協力のもと、地域主導で以下の活動をし、猫の数と被害を減らしていく取り組みを「地域猫活動」といいます。
●不妊手術をして、猫が増えないようにする
●餌やり時間を決め、猫が食べたらすぐに皿等を片付ける
●猫のトイレを用意し、ふんを片付ける等、常に清潔にする
さくらねこ無料不妊手術事業について
地域猫活動団体等に、(公財)どうぶつ基金が実施するさくらねこ無料不妊手術チケットを配布します。
※詳細はQRコード参照。

新体制の農業委員会が発足 問農務課(☎(71)2234)

7月20日の安城市農業委員会で、農業委員と農地利用最適化推進委員が選任されました。
また、同日開催の総会で、会長及び会長職務代理者が決定し、新体制が発足しました(任期は令和8年7月19日まで)。



会長 林茂樹(小川町) 会長職務代理者 太田良子(川島町)

委員は以下のとおり(敬称略)。

農業委員(主に農地の権利移動等の法令審議を行う)

菱田政量(池浦町)/太田千尋(山崎町)/杉本哲哉(安城町)/加藤公健(箕輪町)/神谷力(高棚町)/山村京子(高棚町)/横山淳子(東端町)/都築英治(根崎町)/杉浦和彦(城ヶ入町)/岩瀬正則(藤井町)/神谷孝雄(東栄町)/犬塚伊佐夫(石井町)

農地利用最適化推進委員(主に地域の農地利用の最適化の推進等の現場活動を行う)

畔柳真(里町)/神谷明志(尾崎町)/加藤日登志(浜屋町)/野村富雄(篠目町)/荒木久寿(池浦町)/神谷敏(新田町)/近藤義幸(東別所町)/神谷彦成(河野町)/稲垣英男(安城町)/岡田恵司(横山町)/待田智(古井町)/鳥居英持(箕輪町)/黒田清吾(三河安城町)/日高広勝(高棚町)/清水仙也(福釜町)/石川和明(赤松町)/杉浦泰昭(和泉町)/近藤正俊(榎前町)/杉浦正紀(東端町)/沓名重康(根崎町)/榊原三佐夫(城ヶ入町)/水越謙二(川島町)/杉山義和(桜井町)/川澄英治(桜井町)/新美重三(藤井町)/大島清隆(寺領町)/熊谷逸男(堀内町)/中嶋邦彦(小川町)



共通申込事項 申込み時には次の内容を明記してください。 ●催し名 ●〒住所 ●氏名(ふりがな) ●電話番号

申込書・申請書 特に記載がない場合は各記事の間合せ先等の配布 窓口・市HPで配布しています。

共通申込事項 申込み時には次の内容を明記してください。 ●催し名 ●〒住所 ●氏名(ふりがな) ●電話番号

エコきちへ行こう

申②⑥⑦→9月5日(火)午前9時から電話で柿田公園管理事務所エコきち(☎(98)3784)へ
①③④⑤→9月1日(金)~13日(水)にQRコードから申込み
場 柿田公園管理事務所エコきち(☎(98)3784)



①おはぎづくり

時 9月23日(祝)・24日(日)午前10時~11時

内 無農薬の小豆を使ったおはぎづくり



講 神谷直子氏
対 4歳以上の親子
定 各5組(抽選)
¥500円(参加者全員必要)

②ルームシューズづくり

時 10月4日(水)・11日(水)午前10時~11時30分(全2回)

内 あまり毛糸でルームシューズを編む

講 中嶋雅子氏
対 18歳以上 定 5人(先着)
¥1000円



③五平餅づくり

時 10月7日(土)・8日(日)午前10時~11時

講 神谷直子氏
対 4歳以上の親子
定 各5組(抽選)
¥400円(参加者全員必要)



④木の表札づくり

時 10月9日(祝)午前10時~11時

対 4歳以上の親子
定 5組(抽選)
¥1個200円



⑤名画でからくり屏風をつくらう

時 10月14日(土)午前10時~11時30分

講 川角正彦氏
対 小学3年生以上の親子
定 5組(抽選)
¥1個100円



⑥廃油石けんづくり

時 10月15日(日)午前10時~11時

講 古居敬子氏
対 18歳以上
定 5人(先着)
¥100円

⑦新聞バッグづくり

時 10月18日(水)午前10時~11時

講 e-リメイクサロン
対 18歳以上
定 10人(先着) ¥100円



暮らし・防災

9月1日~10日は屋外広告物適正化週間

はり紙、立看板、広告板等の屋外広告物を無秩序・無制限に設置すると、街の景観が損なわれます。道路上での設置は通行の支障にもなります。屋外広告物は、県条例で表示方法・設置場所等に関するルールが定められています。設置する場合は事前に市維持管理課に相談し、必要な手続きをしてください。また、違法な広告物の除却に協力いただけるボランティアを募集しています。詳細は問い合わせてください。

問 維持管理課(☎(71)2237)

救命講習会

対 安城・碧南・刈谷・知立・高浜市在住・在勤・在学者(いずれの会場でも受講できます)
※団体受講希望の場合は最寄りの消防署へ問い合わせください。
定 ①→8人 ②③→20人
※いずれも先着。
申 9月5日(火)午前9時から電話で各申込先へ

①普通救命講習Ⅲ

時 9月16日(土)午前9時~正午
内 小児・乳児・新生児の心肺蘇生法、ひきつけの処置等
場 申 高浜消防署救急係(☎(52)1192)

②普通救命講習Ⅰ

時 9月17日(日)午前9時~正午
内 心肺蘇生法、AEDの使用法等
場 申 碧南消防署救急係(☎(41)2625)

③普及員講習再講習

時 9月24日(日)午前9時~正午
内 応急手当普及員の資格を有する人が前回の講習受講日から3年以内に再度更新するための講習
場 申 刈谷消防署救急係(☎(23)1299)

警察の相談ダイヤル#9110

「孫や息子をかたった電話があった」「嫌がらせメールが届いて不安だ」。これらの相談はまず#9110へ。警察で解決することができないケースは、専門の相談機関を案内します。

また、愛知県警HPには、「よくある警察相談Q&A」等、警察相談の情報が掲載されています。
●警察相談専用電話
プッシュ回線→#9110
ダイヤル回線及び一部のIP電話→052(953)9110
●電話相談開設日時
(月)~(金)午前9時~午後5時(祝、年末年始を除く)

問 安城警察署(☎(76)0110)、市民安全課(☎(71)2219)

お近くの公民館でマイナンバーカードの申請臨時窓口を開設します

マイナンバーカードの申請受付や、マイナンバーカードを持っている人の健康保険証利用申込みのお手伝い等をします。
時 場 ①10月6日(金)・7日(土)→北部公民館
②10月13日(金)・14日(土)→明祥公民館
※いずれも午前10時~正午、午後1時~4時
対 安城市に住民票がある人
申 当日受付可。ただし、②については電話で事前予約を推奨。①→10月4日(水)、②→10月11日(水)までに市民課(☎(71)2271)へ



⑦マイナンバーカードの申請受付(初回限定)

以下の条件を全て満たす人はマイナンバーカードをおよそ2か月後に郵送。

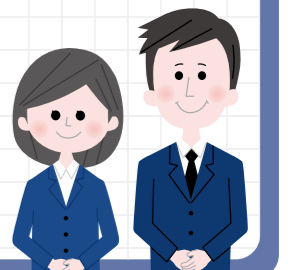
- 申請する本人が窓口に来る
●初めて申請する
●転送届を郵便局に出していない
●申請から2カ月以内に住所・氏名の変更予定がない
●個人番号通知カードを当日返納できる
※以上の条件を満たさない人は市役所での受け取り。
持 本人確認書類(A2点、A1点+B1点又はB2点)、個人番号通知カード(B2点の場合は必須)、住民基本台帳カード(持っている人のみ)

Table with 2 columns: 本人確認書類, 内容. Row A: 運転免許証、旅券(パスポート)、身体障害者手帳、精神障害者保険福祉手帳、療育手帳、在留カード等(顔写真付きのものに限る). Row B: 健康保険証、介護保険証、医療費受給者証、年金手帳、母子手帳、学生証等(「氏名(漢字表記)と住所」又は「氏名(漢字表記)と生年月日」が記載されているものに限る)

⑧マイナポータルの利用方法についての案内

以下の条件を満たす人に、健康保険証利用申込み・申込状況等の確認をします。
●申込みする本人が窓口に来る
●マイナンバーカードの電子証明書が有効である
●マイナンバーカードの数字4桁の暗証番号が分かる
持 マイナンバーカード

今月の納税など 納付期限・口座振替日: 10月2日(月)
▶国民健康保険税 第3期
▶後期高齢者医療保険料 第3期
▶介護保険料 第3期
▶水道料金・下水道使用料(JR東海道本線以南)
▶下水道事業受益者負担金 第1期
▶保育園保育料
▶児童クラブ育成料
▶市営住宅家賃



第3回 安城まちゼミ



市内の店主が講師となって、専門店ならではの知識やその道のプロだからこその情報等を原則無料で教えてもらえる少人数制の講座を開催します。

- 期間 9月16日(土)~10月15日(日)
●場所 市内の参加店舗
●定員 各講座5人程度(先着)
●料金 材料費が必要な場合のみ実費負担
●申込 受講したい店舗に直接連絡
※参加店舗はQRコードか、9月9日(土)の新聞折込チラシに掲載予定。
●問合せ 安城商工会議所(☎(76)5175)、商工課(☎(71)2235)



募集

イベント・講座

文化・スポーツ

健康・福祉

子育て・青少年

環境・産業

暮らし・防災

市政情報



共通申込事項 申し込み時には次の内容を明記してください。
●催し名 ●〒住所 ●氏名(ふりがな) ●電話番号

申込書・申請書 特に記載がない場合は各記事の問合せ先等の配布
窓口・市HPで配布しています。

共通申込事項 申し込み時には次の内容を明記してください。
●催し名 ●〒住所 ●氏名(ふりがな) ●電話番号

9月9日は救急の日

問 衣浦東部広域連合消防局(☎63)0135)



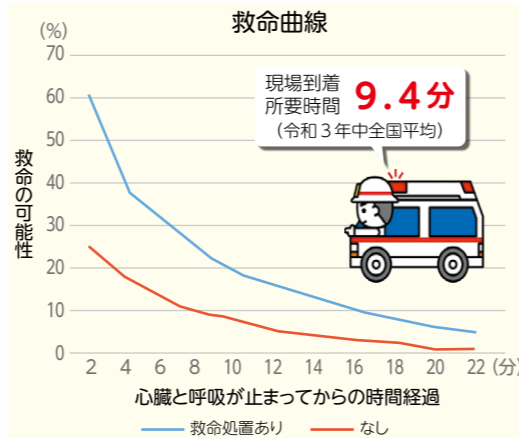
救急医療及び救急業務の認識を深めてもらうため、9月3日～9日を「救急医療週間」として実施しています。衣浦東部広域連合消防局では、多くの方が応急手当の知識と技術を身につけ、救急業務や救急医療への正しい理解と認識を深めてもらうため、救命講習会を毎月開催(本紙29ページ参照)しています。

また、衣浦東部広域連合消防局HPでは、救急や応急手当、防火対策等消防・予防に関する情報を提供しています。

一秒でも早く助けたい命がある！

脳は、心臓が停止すると約15秒以内に意識がなくなります。その後、約4分以上そのままの状態が続くと回復することが困難となります。心臓の動きが停止している間、心肺蘇生によって脳や心臓に血液を送り続けることがAEDの効果高めるとともに、心臓の動きが戻った後に後遺症を残さないためにも重要です。命が助かる可能性は時間とともに減少しますが、その場に居合わせた人が心肺蘇生を行った場合、助かる可能性が高くなります。

救える命を救うためには応急手当が重要です。応急手当が必要な場合は、消防局から電話で指示します。救急車が到着するまではどうしても時間がかかります。いざというとき、大切な人を救うためにも、正しい応急手当を身につけておきましょう。



高規格救急自動車

救急救命士法が施行され、救急救命士が乗車し高度な救命処置が行えるようになりました。これに伴い、広いスペースと多くの救急処置用資器材を積載できるスペースを持っています。

点検しましょう 住宅用火災警報器

住宅用火災警報器が適切に機能するためには維持管理が重要です。「いざ」というときにきちんと動くよう、日頃から作動確認とお手入れをしておきましょう。設置から10年が経過したものは電池切れに要注意です。住宅用火災警報器は電池が切れると作動しなくなります。「大切な家族とご自身のために」住宅用火災警報器を点検しましょう。

問 衣浦東部広域連合消防局予防課 (☎63)0136)

秋の交通安全市民運動

秋は、日の入り時間が急激に早まり、運転者から歩行者や自転車の動きが見えづらくなる夕暮れ時と、仕事や学校からの帰宅時間帯が重なるため、歩行者や自転車利用者が被害に遭う交通事故の危険性が高まります。

特に、夕暮れ時に歩行者が被害に遭う交通事故が多いほか、歩行中や自転車乗車中の交通事故のうち、65歳以上の高齢者が占める割合が高くなっています。

また、歩行者、自転車利用者の事故の中には、歩行者、自転車利用者側の法令違反が原因となるケースがあり、交通ルール遵守の徹底が課題となっています。外出時は反射材を着用し、自転車乗車時はヘルメットを着用しましょう！

時 運動期間 → 9月21日～30日

内 運動重点

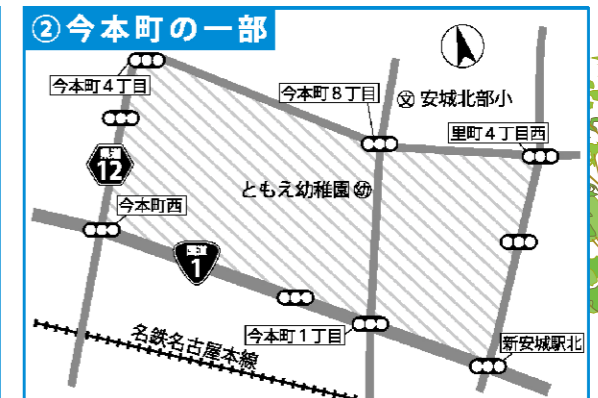
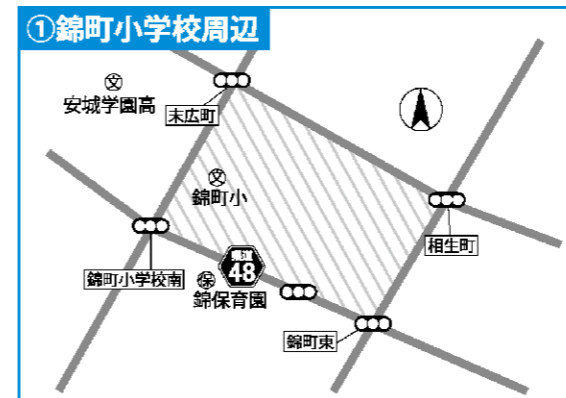
- こどもと高齢者を始めとする歩行者の安全の確保
- 夕暮れ時と夜間の交通事故防止及び飲酒運転等の根絶
- 自転車等のヘルメット着用と交通ルール遵守の徹底

問 市民安全課(☎71)2219)

ご存じですか？ ゾーン30

生活道路における歩行者等の安全な通行を確保することを目的として、「ゾーン30」が設置されています。「ゾーン30」とは、区域(ゾーン)を定めて最高速度30キロメートルの速度規制を実施するとともに、その他の安全対策を必要に応じて組み合わせ、ゾーン内における速度抑制や、ゾーン内を抜け道として通行する行為の抑制等を図る生活道路対策です。

本市には、下図のとおり2箇所に設けられています。ゾーン内を通行するときは、制限速度を必ず守り、歩行者優先の思いやり運転を心がけましょう。



問 市民安全課(☎71)2219)



ゾーン30であることを知らせる標識と路面標示

市政情報

ご寄付いただきました

受付順/敬称略
(株)カナエジオマチックス、(株)ビデオエイペックス、西三商業協同組合、植村産業安全協力会

都市計画変更に関する説明会

時 9月10日(日)午後7時～8時
場 北部公民館
内 西三河都市計画道路3・4・43号豊田安城線の変更について(橋目町 他)
問 都市計画課(☎71)2243)

令和5年住宅・土地統計調査にご協力を

総務省統計局では、10月1日現在の内容で住宅・土地統計調査を実施します。国が5年ごとに実施する重要な調査で、住宅等で人が居住する建物に対する実態、現住居以外の土地等の保有状況、居住している世帯に関する実態を調査します。

内 調査員証を携帯した調査員が調査対象世帯へ伺いますので、インターネットでの回答又は郵送等で回答してください
※統計法に基づき調査内容の秘密は厳守されます。

対 無作為抽出

問 経営情報課(☎71)2205)

西三河都市計画生産緑地地区変更案の縦覧

変更案に意見のある人は、縦覧期間内に市へ意見書を提出できます。

時 縦覧期間 → 9月6日(水)～20日(水)
場 問 都市計画課(☎71)2243)

募集

イベント・講座

文化・スポーツ

健康・福祉

子育て・青少年

環境産業

くらし・防災

市政情報



指定管理者の管理運営に対する外部評価を実施

指定管理者外部評価部会において、以下の指定管理者の昨年度の管理運営実績について、3人の委員が第三者の視点から客観的に評価を行いました。評価結果の詳細は、健幸=SDGs課・市HPで閲覧できます。

指定管理者/管理運営施設

- トヨタエンタプライズ・キャッチネットワーク共同企業体/安城市中心市街地交流多目的スペース及び安城市中心市街地イベント広場
- (株)日本メカトロニクス/有料駐車場
- エリアワン・エコネットあんじょうグループ/柿田公園及び里緑地
- 安祥文化のさと地域運営共同体/歴史博物館ほか3施設
- ピーアンドピー・深津園芸共同事業体/丈山苑

問 健幸=SDGs課(☎<71>2204)

やってみよう
防犯

今月の教訓

SNS等での自撮り被害が増加中！

子どもを「自撮り被害※」から守りましょう！

※「他人に要求される等して自ら撮影した性的な画像」に伴う被害のこと。

10代の4人に1人が「性的な自撮り画像を他人に送った経験あり」とのデータも…

自撮り被害防止アプリ「**♡ コドマモ**」で、**子どもの未来を守りましょう！**

「♡ コドマモ」の仕組み

■ わいせつな自撮りをしたら…

AIが自動感知

▶

子どもに削除を推奨

▶

親のスマホにも通知

このほか、位置情報の確認機能もあります

インストールはこちらから ※無料アプリです(データ通信料を除く)。

Android版
(子ども用)

Android版
(保護者用)

iOS版
(子ども用)

iOS版
(保護者用)

問▶安城警察署(☎<76>0110)、市市民安全課(☎<71>2219)

NÃO DEIXEM DE UTILIZAR O “CATÁLOGO DE BOLSO” UM APLICATIVO GRATUITO DE TRADUÇÃO PARA LÍNGUA ESTRANGEIRA DO INFORMATIVO DE ANJO

LÍNGUAS APLICÁVEIS → Japonês, Inglês, Coreano, Chinês (tradicional e simplificado), Tailandês, Português, Espanhol, Indonésio e Vietnamita.



Free App “Catalog Pocket” is Available to Translate KOHO ANJO (Anjo City Information) in Foreign Languages

Available languages: Japanese, English, Korean, Chinese (Traditional Chinese and Simplified Chinese), Thai, Portuguese, Spanish, Indonesian and Vietnamese.

Multilingual Hotline

☎ 0566
<71>
2299

Entre em contato através do número de telefone abaixo, específico para estrangeiros e saiba mais informações sobre os pormenores de cada artigo.

◆ **VIA TELEPHONE** ● disponível em 17 línguas: inglês, chinês (pequim e cantonês), coreano, vietnamita, nepalês, indonésio, tagalo, tailandês, português, espanhol, hindi, russo, francês, mianmar, mongol e persa.
● Telefone específico: ☎ 71-2299.

For more details of the information, please call the multilingual hotline.

◆ **By telephone** ● 17 languages are available as follows: English, Chinese (Pekingese and Cantonese), Korean, Vietnamese, Nepali, Indonesian, Tagalog, Thai, Portuguese, Spanish, Hindi, Russian, French, Myanmar, Mogolian and Persian. ● Hotline: ☎ 71-2299

CONSULTAS AOS ESTRANGEIROS / MUNICIPAL CONSULTATION SERVICE FOR FOREIGN RESIDENTS

- ◆ **BALCÃO DOS SETORES**

● disponível em 14 línguas: inglês, chinês (pequim), coreano, vietnamita, nepalês, indonésio, tagalo, tailandês, português, espanhol, hindi, russo, francês e mianmar.
- ◆ **By the desks in Anjo city office**

● 14 languages are available as follows: English, Chinese (Pekingese), Korean, Vietnamese, Nepali, Indonesian, Tagalog, Thai, Portuguese, Spanish, Hindi, Russian, French and Myanmar.