

水害対策の第一歩は、正しい知識と情報収集から

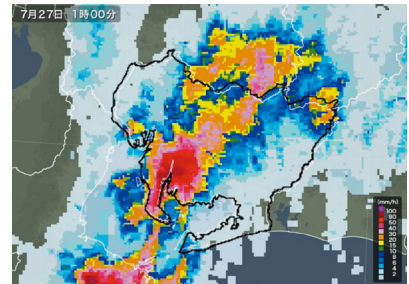
出水期の大雨や台風に備えましょう

6月から10月は局地的な豪雨や台風が発生しやすい時期です。

昨年7月27日に1時間あたり92mmという猛烈な雨が市内で降り、和泉町で半場川の堤防が決壊した他、市内の至るところで浸水被害が発生しました。

気象庁HPの「雨雲の動き」や「キキクル」等では、リアルタイムで防災情報を発信していますので、こまめな情報収集を心掛けてください。

また、日頃から自宅や職場周辺の水害リスク、危険箇所を水害ハザードマップで確認しておきましょう。



昨年7月27日の雨雲レーダー ▲

「安城市防災・行政アプリ」の提供を開始しました

- 誰でも使うことができ、本市の気象情報や避難所の開設情報、避難指示等の発令に関する通知を受け取ることができます
- 気象庁や国土交通省等が発信している防災情報にアクセスできます

自宅の郵便番号を入力すると、アプリの初期設定が完了しますので、もしもの時に備えて、活用してください。

※アプリのダウンロードや登録等の詳細は、QRコードから市HPを確認してください。



安城市防災・行政アプリ ▲

今月のデータベース紹介

利用者カードを持って図書情報館3階受付へ

図書情報館3階(アンフォーレ本館内)のデータベースパソコンコーナーでは、15種類の充実したデータベースが無料で閲覧できます。

●「ルーラル電子図書館」

「食」と「農」の情報を調べられる国内最大級の農業データベースです。「野菜づくり、畑づくりの始め方は？」等の様々な疑問をパソコンから簡単に調べることができます。また、1000冊以上の農業に関する書籍・雑誌を収録しており、全国の農家から聞いたコツや裏ワザが満載です。



今月のアンフォーレ司書おすすめ本

担当：畠山千穂

子ども向け



「とけいのあおくん」

エリザベス・ロバーツ/作
灰島かり/訳
殿内真帆/絵
福音館書店(2014刊)



一般向け

「銀河の片隅で科学夜話」

ぜんたくじゅ
全卓樹/著
朝日出版社(2020刊)

新米目覚まし時計、初仕事！



あおくんは、ちいさなめざまし時計。男の子に選ばれて、パパの誕生日プレゼントになりました。パパはあおくんを7時にセット。きちんとベルが鳴らせるでしょうか？

科学を通して、世界の形に触れてみませんか。流星がもたらす意義を考えたり、忘れられた夢に思いをはせたり、ちょっとロマンチックな思考に浸れるエッセイです。



アカミミガメ・アメリカザリガニの規制が始まります

アカミミガメとアメリカザリガニは全国各地に定着し、在来生物や生態系等に大きな影響を与えています。そのため、6月1日より外来生物法による「条件付特定外来生物」に指定され、「販売」「頒布」「購入」「放出」等が禁止されます。詳しくは、市HPを参照してください。



▲環境省提供



●飼育の際は以下に注意してください

●規制開始後も、一般家庭でペットとして飼育しているアカミミガメ・アメリカザリガニは、これまで通り飼育できます

●野外に放さないようにするとともに、自力で逃げ出さないように飼育してください

●飼育ができなくなった場合は、友人・知人・個体の新しい飼い主探しをしている団体等に譲渡してください

問環境都市推進課(☎71)2206)

はかりの検査の事前調査

取引や証明に使用している「はかり」は定期検査が必要です。令和3年度に検査を受けていないはかりを使用している人は、7月7日(金)までに商工課へ連絡してください。

対商店・露店等の商品売買用、病院・薬局等の調剤用、運送業者等の運賃算出用、農業生産者の売買・出荷用、工場等の材料購入用等のはかり

他今年度の検査は8月29日(火)～31日(木)に市役所で実施予定

問商工課(☎71)2235)

安城を食べよう！うどん作りに挑戦！

時6月24日(土)午前9時～正午

場市民交流センター

内安城市産の小麦「さぬあかり」を使ったうどん作り

講グリーンそう(食育推進団体)

対市内在住・在勤・在学の4歳以上(小学4年生以下は保護者同伴)

定20人(抽選)

¥300円

他抽選結果は6月14日(水)頃に申込者全員に発送

申6月8日(木)までにページ上部の共通申込事項と参加人数(大人・子どもそれぞれ)を直接か電話・郵送(必着)・ファクス・Eメールで農務課(☎71)2233/〒446-8501住所不要/FA(76)1112/nomu@city.anjo.lg.jp)へ

※QRコードからも申込可。

問グリーンそう・古居さん(☎080(5295)7782)、農務課



くらし・防災

令和5年度安城市消防団消防活動競練会

市内の消防分団が消火技術を競い合います。

時6月4日(日)午前7時30分～午後0時40分

※雨天の場合は11日(日)に延期。

場総合運動公園多目的グラウンド

問危機管理課(☎71)2220)

全国一斉情報伝達試験のお知らせ

以下日時に、全国瞬時警報システム(Jアラート)を使用した全国一斉情報伝達試験が実施されます。市で販売した防災ラジオは自動で電波を受信し、音声が届きますので待機状態にしておきましょう。

公共施設からも試験放送が流れます。近隣の人は、ご理解・ご協力をお願いします。

時6月7日(水)午前11時頃

※毎月1日午後4時頃に実施している防災ラジオのテスト放送も、予定どおり実施します。

問危機管理課(☎71)2220)



緊急地震速報の訓練放送

全国的な緊急地震速報訓練が実施されます。市で販売した防災ラジオから緊急地震速報が流れた際は、素早く「姿勢を低く」「頭を守り」「揺れが収まるまでじっとする」の行動を取ってください。

時6月15日(木)午前10時頃

他防災ラジオの中にセットする乾電池は停電時等の非常用電源となります。乾電池の残量、予備を定期的に確認しましょう

問危機管理課(☎71)2220)



今月の納税など

納付期限・口座振替日：6月30日(金)

▶市民税・県民税(普通徴収)第1期(全期前納)

▶水道料金・下水道使用料(JR東海道本線以北)

▶保育園保育料

▶児童クラブ育成料

▶市営住宅家賃

6月4日～10日は危険物安全週間です

危険物とは消防法に定められているもので、危険性がある物質をいいます。私達の身近なものではガソリン、軽油、灯油、塗料等があります。

危険物安全週間には、事業所や家庭での危険物の保管場所、保管する容器の劣化等の確認に併せて、取扱方法についても再確認し、事故のないように注意してください。

◆危険物安全週間推進標語 「意志つなぐ連携プレーで事故防ぐ」

◆保管上の注意事項

●直射日光を避け、高温になる場所、火気を取扱う場所には置かないこと

●必要以上の量を保有しないこと

●地震等で転倒、落下しないように事前に対策すること

●ガソリンは専用の携行缶等を使用し、灯油用ポリ容器では保管しないこと

ガソリンを携行缶等で購入する人へ

ガソリンを販売する場合には、顧客の本人確認(免許証等の提示)、使用目的の確認及び販売記録の作成が販売店に義務付けられています。皆さんのご理解とご協力をお願いします。

問衣浦東部広域連合予防課(☎63)0137)

財政状況の公表(令和5年5月公表分)

3月31日時点の令和4年度予算執行状況をお知らせします。

問衣浦東部広域連合総務課(☎63)0133)

令和4年度一般会計予算執行状況

■歳入				
金額単位：千円／比率単位：％				
科目	予算現額	収入済額	構成比	収入率
分担金及び負担金	5,465,550	5,465,550	94.0	100.0
使用料及び手数料	19,534	20,653	0.4	105.7
国庫支出金	64,003	0	0.0	0.0
県支出金	65	37	0.0	56.9
財産収入	4,505	5,739	0.1	127.4
寄附金	1	0	0.0	0.0
繰越金	204,923	204,923	3.5	100.0
諸収入	16,777	10,339	0.2	61.6
連合債	185,800	105,400	1.8	56.7
計	5,961,158	5,812,641	100.0	97.5

■歳出				
金額単位：千円／比率単位：％				
科目	予算現額	支出済額	構成比	執行率
議会費	2,298	1,942	0.0	84.5
総務費	262,490	189,430	3.7	72.2
消防費	5,564,446	4,857,790	94.1	87.3
公債費	111,924	110,986	2.2	99.2
予備費	20,000	0	0.0	0.0
計	5,961,158	5,160,148	100.0	86.6

広域連合債現在高

金額単位：千円	
(消防債)	423,176

所有財産

(土地)	285.98㎡
(建物)	20,269.56㎡

救命講習会

対安城・碧南・刈谷・知立・高浜市在住・在勤・在学者(いずれの会場でも受講できます)
※団体受講希望の場合は最寄りの消防署へ問い合わせてください。

定①➡8人 ②③➡20人

※いずれも先着順。

申6月5日(月)午前9時から電話で各申込先へ

①普通救命講習Ⅲ

時6月17日(土)午前9時～正午

内小児・乳児・新生児の心肺蘇生法、ひきつけの処置等

場申高浜消防署救急係(☎52)1192)

②普通救命講習Ⅰ

時6月18日(日)午前9時～正午

内心肺蘇生法、AEDの使用法等

場申知立消防署救急係(☎81)4144)

③普及員講習再講習

時6月25日(日)午前9時～正午

内応急手当普及員の資格を有する人が前回の講習受講日から3年以内に再度受講するための講習

場申安城消防署救急係(☎75)2494)

家屋調査にご協力ください

家屋(住宅・店舗・車庫・物置等)を新築・増築すると、固定資産税等がかかります。評価額を算定するため、市職員が訪問し、家屋の内外を調査しますので、ご協力をお願いします。※家屋を取り壊した場合は、固定資産税等の対象から除く必要があるため連絡してください。市職員が現地確認をします。

問資産税課(☎71)2215)



名 称	日時・予約期間・定員等	対象	場所・予約・問合せ
弁護士による法律相談	毎週(金)、6月21日(水)/午後1時～4時(相談時間は1人30分)/要予約(※)/先着各6人	市内在住・在勤・在学者	場予市役所相談室(北庁舎1階/☎(71)2222) (※)6月20日(火)午前9時から7月分の予約を受け付けます。
司法書士による法律相談	6月5日(月)・19日(月)、7月3日(月)午後1時～4時(相談時間は1人30分)/要予約(※)/先着各6人		
司法書士・土地家屋調査士による相続・登記・測量相談	6月14日(水)、7月12日(水)/午後1時～4時(相談時間は1人30分)/要予約(※)/先着各6人		
行政書士による相続・遺言・契約等書類作成相談	6月13日(火)、7月11日(火)/午後1時～4時(相談時間は1人45分)/要予約(※)/先着各4人		
女性相談	毎週(水)/午前10時～午後4時/予約優先(※)/先着各5人		
行政相談	6月6日(火)・20日(火)、7月4日(火)/午後1時～4時/当日受付		
人権相談	6月1日(木)➡午前10時～午後3時 6月15日(木)、7月6日(木)➡午後1時～4時(相談時間は1人30分)/当日受付		
市民相談	(月)～(金)/午前8時30分～午後5時/当日受付	市内在住者	場市役所相談室(北庁舎1階) 予市民税課(☎(71)2213)
税理士による税務相談	7月5日(水)/午後1時30分～4時(相談時間は1人35分)/予約優先/先着8人 8月2日(水)の予約は6月5日(月)から		
宅地建物取引士による不動産・空き家相談	6月27日(火)/午後1時～3時30分(相談時間は1人30分)/要予約(予約期間➡6月1日(木)～22日(木))/先着4人	市内在住者、市内に不動産又は空き家を所有する人	場市役所相談室(北庁舎1階) 予建築課(☎(71)2241)
労働相談	6月8日(木)、7月13日(木)/午後1時～4時/要予約(予約期間➡各相談日の前々日まで)/先着各6人	誰でも可	場市役所相談室(北庁舎1階) 予商工課(☎(71)2235)
消費生活相談員による消費生活相談	(月)(火)(水)(金)/午前9時30分～午後4時(受付は午後3時30分まで)/予約優先(※) 当相談を利用した人に限り、弁護士による消費生活相談利用可(毎月第4(火)午後1時～3時、要予約)	市内在住・在勤・在学者	場予消費生活センター(市役所さくら庁舎1階/☎(76)7749) (※)各相談日の1週間前の午前9時から。相談時間外は商工課(☎(71)2235)へ
職業相談・紹介	(月)～(金)/午前9時～午後4時30分/当日受付 ※正午～午後1時は検索機の利用のみ可。	誰でも可	場問市地域職業相談室(市役所さくら庁舎1階/☎(71)0311)
内職相談	毎週(金)/午前10時～午後3時(受付は午後2時30分まで)/当日受付	県内在住者	場市役所さくら庁舎1階 問子育て支援課(☎(71)2229)
ひとり親家庭相談		市内在住者	場問子育て支援課(☎(71)2229)
児童相談	(月)～(金)/午前8時30分～午後5時15分/当日受付	市内在住で18歳未満の子の保護者	場問子育て支援課(☎(71)2272)
就学相談	(月)～(土)/午前8時30分～午後5時15分/要予約(随時受付)	原則市内在住で、小学校就学に心配のある年長児とその保護者	場予子ども発達支援センターあんステップ/発達相談支援室(☎(77)7796)
若者相談(不登校・ひきこもり等)	毎週(水)、6月3日(土)・9日(金)、7月1日(土)・14日(金)/午前10時～午後4時/要予約(予約期間➡各相談日前日までの(火)～(土)午前9時～午後5時)/先着各4人	市内在住・在勤・在学で義務教育を修了した15～39歳の人、その家族	場問青少年の家(☎(76)3432) 予市若者総合相談窓口(あんさぽ)(☎090(5002)5229)
障害者更生相談	6月8日(木)、7月13日(木)/午後1時～4時/要予約(予約期間➡各相談日の2日前の正午まで)/先着各6人	市内在住の身体知的障害者、介護者	場予総合福祉センター(☎(77)7888)
カラダいきいき栄養相談	6月7日(水)・21日(水)、7月5日(水) A(じっくり)コース➡午前9時～正午(相談時間は1人1時間) B(かんたん)コース➡午後1時～3時30分(相談時間は1人10分程度、出入り自由) Aコースは要予約(各相談日前日まで)/各日先着2人	市内在住・在勤で20歳以上の人(家族の相談可)	
家族のためのこころホッと相談日	7月6日(木)/午後1時～4時30分(相談時間は1人1時間)/要予約(予約期間➡7月4日(火)まで)/先着3人	精神科等に通っていないが、うつ傾向と思われる人の家族	場予保健センター(☎(76)1133)
思春期保健相談ルーム	Eメール(shishunkiroom@city.anjo.lg.jp)での相談は随時受付/面談の場合は要予約(随時受付)	市内の小中学生～高校生と保護者	
保健師等による保健相談	(月)～(金)/午前8時30分～午後5時/電話相談 面談の場合は要予約(随時受付)	市内在住者	
教育相談	(月)～(金)/午前9時～午後5時/電話相談 来所相談の場合は要予約(随時受付)	市内在住の小中学生及び保護者、市内公立小中学校在勤の教職員	場予教育センター相談室(☎(76)9674)
心理士によるふれあい相談	(月)～(金)/午前10時～午後5時(月)は午後6時まで/要予約(随時受付)		