

みんなで命を守ろう！

救急医療の上手なかかり方

安城市では、それぞれの医療機関が役割を分担し連携することで、救急医療に対応しています。症状や緊急性にあわせて病院を選んで受診しましょう。

安易な救急受診が増加すると、重症患者の治療に支障をきたしてしまうことが心配されます。救急医療が必要な人が、いつでも安心して受診できるよう、一人一人が次のポイントを守るように心がけましょう。

救急医療を利用する時のポイント！

その
1

まずはかかりつけ医に相談し、診療可能なら受診しましょう。

病気かな？不安だな…と思った時にすぐに相談できる「かかりつけ医」を決めておくことが安心への第一歩です。

その
2

薬局等の薬剤師に相談してみましょう。

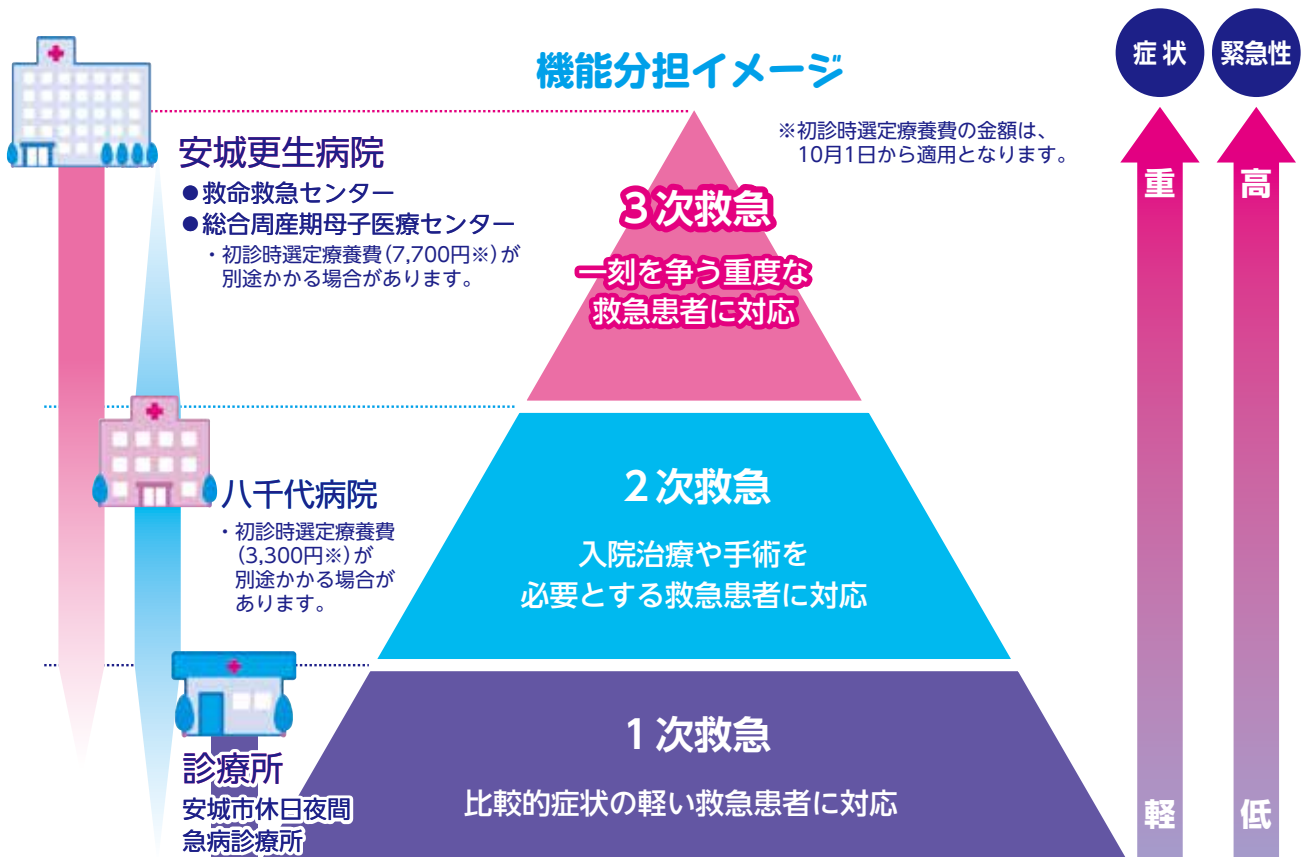
「すぐに受診が必要」「市販薬での対応が可能」など対処法をアドバイスしてくれます。「まちの健康おくすり屋さん」を利用しましょう。※裏面をご覧ください。

その
3

休日や平日の夜であれば、休日夜間急病診療所を受診しましょう。

<診療科目>内科・小児科・歯科
※内科・小児科のみです。外科は診療できません。

安城市の救急医療提供体制



●安城市では、安城更生病院及び八千代病院の最新鋭高度医療機器導入を支援し、地域医療体制の充実を図っています。
安城更生病院…令和3年度内視鏡手術支援ロボット導入 血管撮影装置増設など
八千代病院……令和3年度CT装置更新

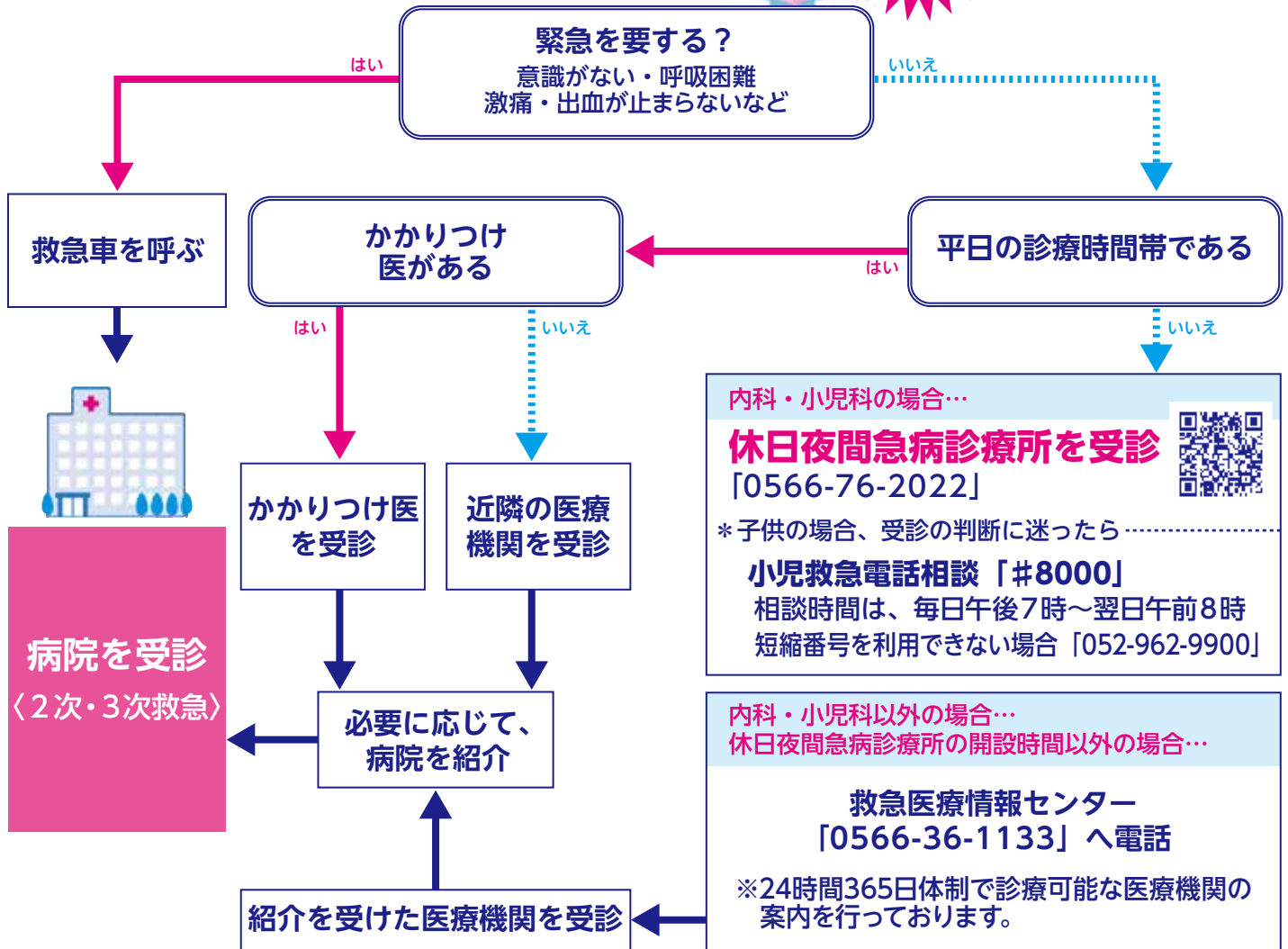
救急診療フローチャート

(平日夜間の参考)



発症!

→ はい
→ いいえ



「まちの健康おくすり屋さん」を利用しよう!

薬局は、病気になってから治療薬をもらうために活用することが多いですが、「まちの健康おくすり屋さん」では、健康相談を受けたり、健康測定機器で自分の身体の状態を知ったりすることで、生活習慣の見直しに繋がり、生活習慣病を「予防」する場としても活用することができます。

※健康相談・健康測定は無料です。お気軽にご利用ください。

健康相談 以下の内容の健康相談が受けられます。

- 禁煙相談
- 妊娠・授乳のおくすり相談
- 新生児・乳児のおくすり相談
- 認知症のおくすり相談
- 介護用品の相談
- 栄養相談



健康測定 以下の健康測定機器をご利用いただけます。

- 血圧計
- 体組成計
- 血管年齢計
- 握力計
- 血中酸素濃度計
- 肌年齢計



詳細は、「まちの健康おくすり屋さん」登録薬局一覧をご覧ください。

(店舗によって実施メニューが異なります) ▶