

令和3年度発掘調査結果

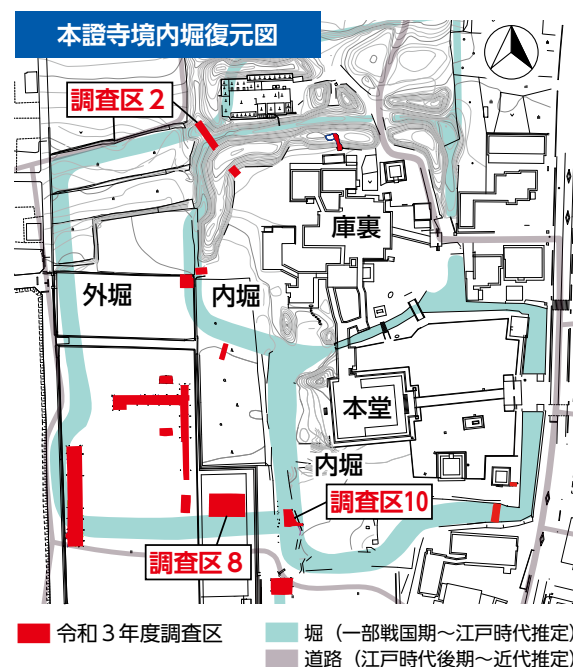
市内では、250カ所を超える遺跡が確認されています。

令和3年度に行った発掘調査17件、試掘・確認調査23件のうち、3件の調査結果を紹介します。

📍 本證寺境内 (野寺町)



鎌倉時代後期(13世紀末)に慶円によって開かれたと伝わる浄土真宗の寺院です。徳川家康を苦しめた三河一向一揆(1563年)では一揆方の中心地的拠点となりました。二重の堀(内堀・外堀)と土塁に囲まれ、城郭寺院とも呼ばれます。平成27年に国史跡に指定されました。市では、本證寺境内の保存、整備、活用に向けた調査を行っており、令和3年度に21回目の調査を行いました。



🔍 発見2 調査区8 戦国期の鍋を発見!

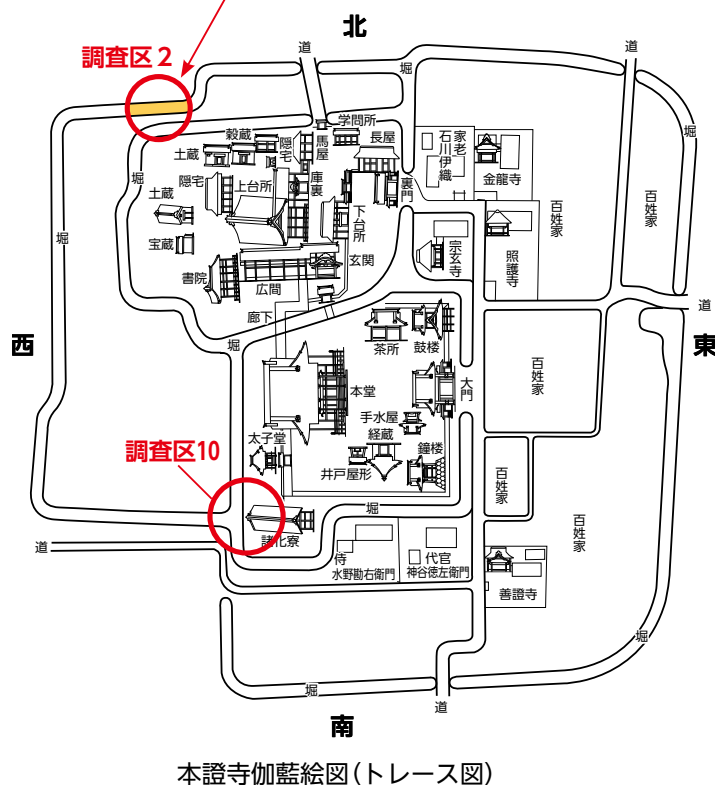


戦国期の鍋が出土しました。鍋は煮炊きを使う道具です。過去の調査でもたくさんの鍋が見つかっています。三河一向一揆前後に寺で使われた鍋でしょうか?

🔍 発見1 調査区2 江戸時代の外堀を新たに発見!

江戸時代(寛政年間1789~1801年)の本證寺伽藍絵図には、庫裏の北西では外堀と内堀は東西方向へ平行したのち、外堀は北へ向かう様子が描かれています。

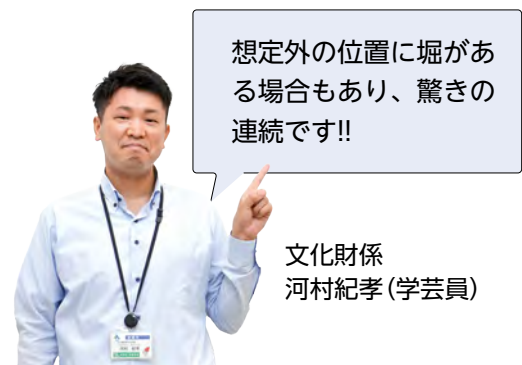
調査の結果、絵図のとおり東西へと続く外堀が発掘されました。



🔍 発見3 調査区10

戦国期の外堀は境内の下へと続いていた!

調査の結果、戦国期の外堀は境内の下へと続くことがわかりました。このことから伽藍絵図が描かれた江戸時代と戦国期では堀の位置が異なっていたようです。

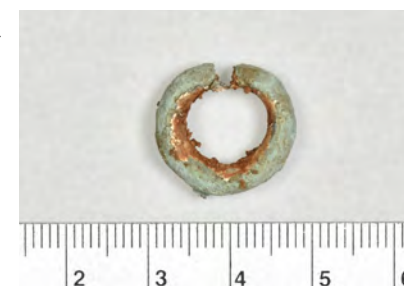


▲調査区10(西から撮影)

📍 中開道遺跡 (桜井町)

🔍 発見 古墳時代後期~飛鳥時代の珍しい耳環が出土!

中開道遺跡は、平安時代~江戸時代の集落遺跡です。今回の調査では、カマドが付いた竪穴建物跡が4棟見つかりました。また、飛鳥~奈良時代の須恵器の碗や土師器の甕の他、耳につける装飾具の耳環が出土しました。耳環は、市内でも数個しか見つかっていないため、貴重な発見になりました。



出土した耳環

📍 堀内貝塚遺跡 (堀内町)

🔍 発見 奈良~平安時代の土器や建物を発掘!

堀内貝塚遺跡は、縄文時代晩期~近代の集落遺跡です。今回の調査では、奈良~平安時代の須恵器の壺や碗、掘立柱建物や溝等が発掘されました。周辺の寒池遺跡や中開道遺跡でも同時代の遺物が見られることから、古代の人々の集落は3つの遺跡に重なる範囲に広がっていたのかもしれません。



出土した須恵器 鉢(左)・壺(右)

文化振興課からのお願いとお知らせ

●家を建てる際は一報を

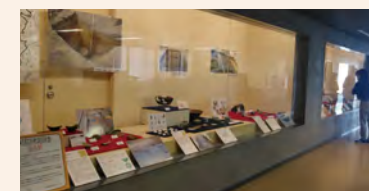
遺跡は、安城で暮らした私達の祖先の歩みを記憶した、かけがえのない歴史遺産です。市では、開発等でやむを得ず破壊される遺跡について、法律に基づき事前に発掘調査をしています。住宅建設等の開発工事を行う計画があれば、文化振興課までお知らせください。

●調査成果の展示

今回紹介した調査結果等は埋蔵文化財センターで展示しています。調査や展示品を紹介するパンフレットも配布していますので、ぜひご覧ください。

▶展示日時

(火)~(日)午前9時~午後5時(月曜日が祝日の場合は開館)



スポーツスクール・スポーツ教室(2期)

●教室名・とき・対象・定員・参加費 下表のとおり

※対象は、いずれも市内在住・在勤・在学者。定員を超えた場合は抽選。

●場所 市総合運動公園内の運動施設

●申込み 7月5日(火)～18日(祝)午前9時～午後5時に直接市スポーツ協会(東祥アリーナ安城内)へ。午後5時～9時は東祥アリーナ安城エントランスに申込用紙と受付箱を設置します

※申込みはスクール・教室で各1種目のみ。

※申込みの際は、記入用ボールペン(黒又は青色)を持参してください。



	教室名	期間 (※)	曜日	時間	対象	定員	参加費
スポーツ ス ク ー ル	親子からだあそびと ママエアロ	B	(火)	午前10時～11時30分	歩行可能な1歳6カ月～ 未就園児と保護者	25組	5800円
	エアロビクス	B		午前10時30分～正午	一般	25人	5300円
	シルバースクール	B		午後1時15分～2時45分	60歳以上	30人	3900円
	太極拳	B		午後3時～4時30分	一般	45人	3900円
	ふれあい親子スクール	B	(木)	午前10時～11時30分	2歳以上の未就園児と保護者	25組	5600円
	ソフトテニス	B		午前10時～正午	一般女性	30人	4800円
	ストレッチヨガ	B		午後1時30分～3時	一般女性	40人	3200円
	健康体操	B	(金)	午前10時～正午	一般	35人	4900円
	エンジョイエクスサイズ	B		午前10時～正午	一般	30人	3500円
	小学生卓球	B	(土)	午後7時～9時	小学生(初心者)	30人	3700円
	ラージボール卓球	B		午後7時～9時	一般	25人	5800円
スポ ー ツ 教 室	硬式テニス(女性)	C	(火)	午後1時20分～2時50分	一般女性(未経験～初級)	30人	3500円
	バドミントン(一般)	B		午後7時～9時	一般	40人	5800円
	バドミントン(女性)	B	(水)	午前10時～正午	一般女性	40人	5300円
	スポーツウエルネス吹矢	B		午後1時～3時	18歳以上	15人	5800円
	バスケットボール	B		午後7時～9時	小学4～6年生	70人	4100円
	インディアカ	B	(木)	午前10時～正午	一般女性(初心者)	30人	5800円
	バレーボール	B		午後5時～7時	小学4年～中学3年生	40人	5000円
	卓球	B	(金)	午前10時～正午	一般女性(初心者)	40人	5100円
	ミニテニス	B		午後1時～3時	一般(未経験～初級)	25人	5200円
	硬式テニス(一般)	B		午後7時30分～9時	18歳以上	40人	4500円
	陸上	B	(土)	午前8時30分～10時30分	小学3～6年生	130人	2400円
	ジュニアソフトテニス	B		午前10時～正午	小学3～6年生	30人	3700円
	空手道	B		午前10時30分～正午	年長～小学6年生	25人	3800円
	ジュニアバドミントン	B		午後5時～7時	小学4年～中学3年生	35人	4100円
	ジュニア硬式テニス	B		午後5時20分～7時	小学1～6年生	40人	3800円
	アーチェリー	A	(土)又 (日)	午後3時～5時	一般	10人	5800円
					中学生		5000円

※期間▶A▶9月～10月 B▶9月～12月 C▶10月～12月。

※対象の「一般」とは中学生を除く15歳以上。

※中学生以下は、年間1人800円のスポーツ保険料が別途必要です。他の対象者については参加費に含みます。

※定員に達しないスクール・教室は7月26日(火)午前9時から先着順で再度受付。再募集についての情報は、市スポーツ協会HPに掲載します。応募人数が5人に満たないスクール・教室は開催しません。

※新型コロナウイルス感染症拡大防止のため、変更・中止になる場合があります。



アグリライフ支援センターの野菜づくり講座

アグリライフ支援センターでは、市民の皆さんが気軽に楽しく野菜づくりを体験できる講座を実施しています。

	第27期野菜づくり入門コース	親子秋ジャガ植付・収穫体験	一坪農園 秋冬野菜づくり
日時	開講式⇒8月19日(金) 研修期間⇒8月19日(金)～来年1月26日(木)(原則(火)(木)又は(水)(金)の週2回) 午前9時～正午 ※上記の曜日以外にも水やり等の管理作業有。 閉講式⇒来年1月26日(木)	植付⇒8月27日(土) 収穫⇒11月19日(土) いずれも午前9時30分～正午(全2回)	8月20日(土)、9月3日(土)・17日(土)、10月8日(土)・22日(土)、11月26日(土)、来年1月14日(土)午前9時30分から1時間程度(全7回) ※8月20日は午前11時頃終了。10月22日は午後1時30分開始。 ※収穫の時期は上記以外にも収穫作業有。
内容	割り当てられた1人1区画の畑(約30㎡)での秋冬野菜の栽培、農業関連施設の視察等(これから野菜づくりを始めたい人向けの基礎から学べる講座です) ※現在実施中の春夏野菜づくり講座の見学可。詳細は問い合わせてください。	秋ジャガの種いもの植え付けと収穫	3㎡程度の畑での5品目程度の秋冬野菜(ダイコン、ニンジン等)の植付・管理・収穫等(野菜づくり初心者でも楽しめる講座です)
対象	市内在住で畑の管理作業等ができる人	市内在住の小学生以下と保護者	市内在住者
定員	若干名	22組(抽選)	22組(抽選)
参加費	1万5000円	1組1000円	1組1500円
申込み方法	7月20日(木)までに、受講申込書を直接か郵送(必着)でアグリライフ支援センターへ。募集要項・申込書は同センター・農務課・各地区公民館・市HPで配布 ※QRコードからも申込み可。 	7月16日(土)までに、ページ上部の共通申込事項とEメールアドレス、参加人数(大人・子どもの人数)を、電話・郵送(必着)・ファクス・Eメールでアグリライフ支援センターへ ※QRコードからも申込み可。  親子秋ジャガ植付・収穫体験 ▶	 一坪農園 ▶
場所・申込み・問合せ先	アグリライフ支援センター／〒444-1201石井町辻原131-2 ☎(92)6200／FAX(92)6122／agrilife@city.anjo.lg.jp		

※農具・資材等はセンターのものを使用します。

※いずれの講座も天候や野菜の生育状況等により日程を変更する場合があります。

日本デンマークわくわく体験

時 8月24日(水)午前9時30分～午後3時30分
場集合・解散⇒市役所西駐車場 活動場所⇒安城農林高等学校、石川農園(赤松町) ※バスで移動。
内ぶどう狩り、お楽しみ工作体験、チンゲン菜の植付・収穫体験等
対市内在住の小学生(3年生以下は保護者同伴)
定23人(抽選) ￥1200円(昼食代込)
申7月20日(木)までに直接か電話・Eメールで、ページ上部の共通申込事項と参加者氏名・学年、保護者同伴の場合は保護者氏名を農務課(☎71)2233/nomu@city.anjo.lg.jp)へ ※QRコードからも申込可。
問創年塾耕し人・天野さん(☎090(4080)1270)、市農務課



親子給食調理教室～給食を家庭でおいしくつくるコツを教えます～

時 8月4日(木)午前10時～午後1時
場へきしんギャラクシープラザ
内人気の給食メニュー(ビビンバ、スープ)を作ります
講市学校給食協会栄養士・調理員
対市内在住の小学3～6年生と保護者
定8組16人(抽選)
※保護者1人、子1人で1組。
￥1組600円
他エプロン、三角巾、子ども用上履き等が必要
申7月4日(月)～8日(金)午後2時～5時に電話で市学校給食協会給食事務所(北部調理場内/☎76)4700)へ

文化・スポーツ

おはよう！ふれあいラジオ体操会

下記対象期間、地域でラジオ体操をするグループを募集します。

時対象期間⇒7月21日(木)～8月31日(木)

他チャレンジ宣言をしたグループには、特典としてマックフライポテトSが付いた生活リズム応援カード(数量限定)とラジオ体操メモ帳を配布します

申7月6日(水)～8月19日(金)の午後5時15分までにチャレンジ宣言書を持参かファクス・Eメールで東祥アリーナ安城(FAX(77)9293/my-sports-anjo@city.anjo.lg.jp)へ

問東祥アリーナ安城(☎75)3535)

7月のプラネタリウム

(土)(日)(祝)・夏休み期間中に星空解説や番組放映を行います。放映スケジュールは市HPを参照するか、問い合わせてください。

〈星空解説のテーマ〉

2日(土)・3日(日)・9日(土)・10日(日)⇒夏の大三角と七夕物語

16日(土)～18日(祝)・23日(土)⇒赤い目玉のさそり座

24日(日)・30日(土)・31日(日)⇒へびつかい座は名医!?

21日(木)・22日(金)・26日(火)～29日(金)⇒夏の星空を楽しもう

￥大人300円、小中学生100円、幼児50円

他24日(日)午後3時～5時は特別放映「8月4日は旧暦の七夕」を放映(大人500円、小中学生300円、幼児250円)
※要事前申込。10日(日)午前9時から直接か電話でへきしんギャラクシープラザへ。

場問へきしんギャラクシープラザ(☎76)1515)

問アンフォーレ課(☎76)6111)

市民ギャラリーの展示・講座

場問市民ギャラリー(☎77)6853)

②③④共通事項

他定員を超えた場合は市内在住・在勤・在学者を優先した上で抽選
申各申込期限までにはがき(必着)かファクスで、ページ上部の共通申込事項と受講者全員の住所・氏名・年齢・電話番号(市外在住者は勤務先又は学校の所在地及び名称も)を市民ギャラリー(〒446-0026安城町城堀30/FAX(77)4491)へ
※同館HPからも申込可。



①第7回版画講座受講者作品展

時7月12日(火)～17日(日)(12日は正午から、17日は午後4時まで)

内令和2年度・令和3年度の市民ギャラリー版画講座受講生の作品(銅版画・リトグラフ)を展示

②ワークショップ「夏休みのお手伝い！ポスターを描こう」

時7月23日(土)午後1時30分～4時

内夏休みのポスター制作のコツを習得できます

講田中玲子氏、丹羽和宏氏

対小学生 定12人 ￥300円 申申込期限⇒7月13日(木)

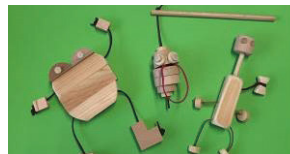
③ワークショップ「夏休みのお手伝い！ぶらぶらおもちゃをつくろう！」

時7月24日(日)午後2時～4時

講西村志磨氏(至学館大学健康科学部准教授)

対小学生 定12人 ￥500円

申申込期限⇒7月14日(木)



④ワークショップ「夏休みのお手伝い！いきものを描こう」

学校の宿題として提出できる作品を制作。選ばれた作品は、10月開催の企画展「あつまれ！いきものたち」に展示します。

時8月7日(日)午後1時30分～3時30分

講同館学芸員 対小中学生 定15人 ￥300円 申申込期限⇒7月27日(水)

図書情報館の便利なサービスをご利用ください

図書情報館には音楽・映像編集、資料作成等ができる便利な部屋や機器を備えており、安価な金額で利用することができます。

内スタジオ⇒音楽編集ができる専用ソフトが入ったパソコンや録音室、DVD・ブルーレイを複数人で鑑賞できるシアター設備
ディスカッションルーム⇒液晶モニターの使用可、WEB会議の開催も可能
プリントコーナー⇒映像編集設備(Windows)、A3複合機、B0大判プリンタ、3Dプリンタ、写真用プリンタ、フィルムスキャナー

￥QRコード参照

問アンフォーレ課(☎76)6111)



市民ギャラリー展示室の利用予約を受付

令和5年9月26日～令和6年3月31日の展示室の予約を受け付けます。

内予約の種別

①優先予約⇒2室以上を4日間以上連続で利用 ②通常予約⇒①以外

申①⇒7月26日(火)～30日(土) ②⇒8月2日(火)～10日(木)に直接市民ギャラリーへ

※電話での申込不可。

※希望が重複した場合、①は利用内容(部屋数・日数等)をもとに調整、②は抽選。申込期間以降は随時受付。

※令和5年9月24日(日)までの利用予約も随時受け付けています。

問市民ギャラリー(☎77)6853)



第63回市民芸術祭 Anjo Art Festival

出品者・出演者を募集します

市民の芸術と文化の向上をめざす市民芸術祭を、10月14日(金)～11月27日(日)に開催します。期間中、多彩な催しを行います。皆さんの参加をお待ちしています。

●問合せ 市民ギャラリー(☎〈77〉6853)

■第34回市民文芸まつり

俳句・短歌を募集します。いずれも雑詠とし、自作未発表作品とします。入賞作品は発表大会で発表・表彰します。

●募集内容 一般(高校生を含む)▶俳句の部➡3句以内 短歌の部➡2首以内 小中学生▶俳句の部➡2句以内 短歌の部➡1首

●対象 市内在住・在勤・在学者又は安城文化協会会員

●申込み 7月29日(金)までに、はがき(消印有効)に楷書で、表面にページ上部の共通申込事項と部門・筆名(ふりがな)・年齢(市外在住者は学校名・勤務先、協会会員は文化協会所属団体名も)を縦書きで明記。裏面は上段に2cmの余白を設けて作品のみを縦書きで正確に大きく明記し、安城文化協会「市民文芸まつり係」(へきしんギャラクシープラザ内/〒446-0041桜町17-11)へ
※1部門につき1枚のみ。市HPからも申込可。
※応募規定に違反した人は失格無効とします。
※応募作品の著作権は応募者に帰属しますが、使用についての権利は主催者に帰属し、作品は返却しません。

発表大会

●日程 11月27日(日) ●場所 市民会館

●内容 入賞作品の発表、表彰式、講評

■第55回市民芸能まつり

●日程 10月15日(土)・16日(日) ●場所 市民会館

●部門 民謡・舞踊・詩吟・箏曲・民謡・大正琴・フラダンス等

●申込み 7月19日(火)までに申込書を郵送(消印有効)・ファクスで安城文化協会(へきしんギャラクシープラザ内/〒446-0041桜町17-11/FAK〈74〉6066)へ

※申込書は同協会配布。

●問合せ 安城文化協会(☎〈74〉6066)

■文芸・技芸・趣味の集い

●日程 10月14日(金)～16日(日)

●場所 市民会館、へきしんギャラクシープラザ 他

●部門 美術・芸能を除く部門(山野草・生け花等)

●申込み 市民芸能まつりと同じ

●問合せ 安城文化協会(☎〈74〉6066)



■第79回安美展

市唯一の、公式の公募型美術作品展です。

●日程 前期(日本画、洋画、工芸・彫刻)➡10月28日(金)～11月6日(日) 後期(書、写真)➡11月11日(金)～20日(日)

●場所 市民ギャラリー

●申込み 出品申込の詳細は本紙6月号16ページ参照

ファブスペースのデジタル機器利用相談会・講習会

場 間 へきしんギャラクシープラザ(☎〈76〉1515)

レーザー加工機・3Dプリンター・デジタルミシン利用相談会

時 7月24日(日)午後2時～4時(随時。1人15分程度)

講 メイカーズ・ラボとよはし技術スタッフ、阿智ちさと氏

対 デジタル工作機器利用カードを持っている人

持 レーザー加工機・3Dプリンター➡デジタル工作機器利用カード、パソコン(貸出可) デジタルミシン➡デジタル工作機器利用カード、布(30cm×30cm以上推奨)

他 作品加工のみの利用は不可

レーザー加工機を親子で学んでみよう!

時 8月7日(日)午後2時～4時、8月28日(日)午前10時～正午

対 市内在住の小学4年～中学生と高校生以上の保護者
※パソコンの基本操作が可能な人。

定 各3組(先着)

申 7月10日(日)午前9時から市HPで申し込んでください



デジタルミシン利用講習会

時 8月28日(日)午後2時～4時(随時。1人20分程度)

対 市内在住・在勤・在学の高校生以上

夏の星空ウォッチング

時 8月28日(日)午後7時～8時

場 へきしんギャラクシープラザ

内 観望する天体➡夏の星座、土星、二重星(アルビレオ)、ドーナツ星雲等

講 安城天文同好会

定 50人(先着)

申 7月28日(休)から直接か電話でへきしんギャラクシープラザ(☎〈76〉1515)へ

丈山苑の催し

¥ 特に記載のないものは入苑料のみ

場 間 丈山苑(☎〈92〉7780)

夕涼みの庭～宵開苑～

期間中は午後7時まで開苑(入苑は午後6時30分まで)。

時 7月22日(金)～24日(日)

グラスアート ミニ展示

時 7月22日(金)～24日(日)午後5時～7時

内 協力: グラスアート夢の扉

宵怪談

時 7月23日(土)午後6時～7時

内 演目➡「番町皿屋敷」

定 30人(先着) ¥700円

申 申込受付中。電話で丈山苑へ

いけばな展

時 7月30日(土)・31日(日)(31日は午後3時まで)

内 安城文化協会・安城華道連盟による、異なる流派の作品展

夏休みクラフト体験～セロファンサンキャッチャー～

時 8月2日(火)～31日(水)

内 太陽光で輝くサンキャッチャーの制作

定 90個(当日先着)

夏休み恒例～苔玉づくり体験～

時 8月27日(土)・28日(日)午前10時・11時、午後1時・2時

講 石川政子氏 定 各10人(先着)

¥1400円(入苑料・材料費込)

申 7月27日(水)から電話で丈山苑へ



アンフォーレエントランスコンサート 図書館に融合した癒しの演奏会 夏

時 7月25日(月)午前11時頃、午後2時頃

内 アンフォーレ館内

で、突然はじまる演奏会。いつどこでどのように始まるかは当日のお楽しみ

出演➡Duo de AYA (ヴァイオリンデュオ/梁瀬彩・井舘綾香)

問 アンフォーレ総合案内(☎〈76〉1400)



安城市交響楽団 第9回定期演奏会 第9特別演奏会

時 12月25日(日)午後3時

内 市民参加による第9演奏会

出演➡服部洋樹(指揮)、趙知奈(ソプラノ)、谷田育代(アルト)、大久保亮(テノール)、松下伸也(バス)、第9特別合唱団(合唱)

¥ 全席自由/一般2500円、小中高生1000円

他 合唱団員を募集中。詳細は安城市交響楽団HP参照

申 チケット販売➡7月10日(日)から同団HPへ

場 間 市民会館(☎〈75〉1151)

図書館情報館へ行こう

場 図書館情報館(アンフォーレ本館内) 問 アンフォーレ課(☎〈76〉6111)

おはなし会(7月15日～8月14日)

南吉朗読ででむし会(小学生以上)	7月16日(土)・23日(土)・30日(土)午後2時
赤ちゃんとなによもう会(一般)	7月17日(日)、8月3日(水)午前10時30分
にちようびのおはなしかい(小学生)	7月17日(日)・24日(日)・31日(日)、8月7日(日)・14日(日)午後4時
いないいないばあ(1～5歳)	7月21日(木)午前10時30分
えほんとわらべうたの会(0～2歳)	7月25日(月)、8月8日(月)午前10時30分
おはなしまあだ(1～5歳)	7月27日(水)午前10時30分
おはなしスマイル(0～2歳)	7月28日(木)午前10時30分
絵本好き集まれ! おすすめ絵本紹介(一般)	8月1日(月)午前10時30分
ネコ・ロンデ朗読会(小学1～3年生)	8月7日(日)午後3時
おはなしたまてばこ(1～5歳)	8月10日(水)午前10時30分
大人のための絵本朗読会(一般)	8月14日(日)午前11時

※対象年齢は目安。いずれも定員は10組(当日先着)。

※赤ちゃん向けの会のみ赤ちゃん用の敷物(バスタオル等)が必要。

安城ひびきの会の対面音訳

時 7月11日(月)・25日(月)午前10時～正午

内 目の不自由な人・高齢者向けに音訳者が図書・雑誌等を1対1で音訳

手づくり絵本教室

時 7月23日(土)午前9時～11時30分

内 自分だけのとび出すしかけがある絵本を制作

講 手作り絵本の会ちとり

対 小学生(親子での参加可)

定 10人(先着) ¥600円

申 7月6日(水)から電話でアンフォーレ課へ

ネコ・ロンデ☆夏休み朗読会

時 7月24日(日)午前10時30分～正午

内 読書感想文にも使えるような本の朗読

対 小学4～6年生 定 10人(先着)

手づくりかみしばい教室

時 7月30日(土)・31日(日)、8月1日(月)午後2時～4時(全3回)

対 小学生以下(未就園児は保護者同伴)

定 20人(先着)

申 7月7日(木)から電話でアンフォーレ課へ

7月・8月の休館日

7月➡毎週(火)、22日(金)

8月➡毎週(火)、26日(金)



共通申込事項 申込み時には次の内容を明記してください。
●催し名 ●〒住所 ●氏名(ふりがな) ●電話番号

申込書・申請書等の配布 特に記載がない場合は各記事の問合せ先窓口・市HPで配布しています。

共通申込事項 申込み時には次の内容を明記してください。
●催し名 ●〒住所 ●氏名(ふりがな) ●電話番号

マーメイドパレスのお知らせ・催し

場 問 マーメイドパレス(☎(92)7351)

営業日変更

7月25日(月)～8月29日(月)の毎週(月)は営業します。

プール営業時間変更

7月21日(木)～8月31日(水)の利用時間を、午前9時～午後9時に変更します。

開館23周年記念品プレゼント

時 7月24日(日)

内 プール・トレーニングルームを利用した高校生相当以上に記念品、プールを利用した中学生以下にお菓子を進呈

定 各100人(当日先着)

夏休み短期水泳教室

時 7月26日(火)～29日(金)①午前9時～9時50分 ②午前10時～10時50分 ③午後4時～4時50分

内 4日間の短期集中レッスン。レッスン終了時に毎回泳力チェックを行います。最終日に進級テストの実施、ワッペンを進呈

対 小学生(マーメイドパレス進級基準20級～6級相当)

定 各30人(抽選)

¥ 5280円(施設利用料込)

申 7月1日(金)～8日(金)に住所・氏名を記入した返信用の郵便はがきを持って同館へ
※同館HPからも申込み可。

安祥閣 季節に合わせたヨガのポーズ(自分のベストの動きを知る、見つけよう)

時 7月27日(水)午前10時～11時15分

講 上田孝子氏

対 女性

定 15人(先着)

¥ 500円

他 ●ヨガマット又はバスタオルが必要
●見学のみも可(無料)

場 申 7月13日(水)午前10時から直接か電話で安祥閣(☎(74)3333)へ

歴史博物館の催し

場 問 歴史博物館(☎(77)6655)

博物館ボランティアによる常設展示ガイド

時 7月9日(土)・23日(土)午前10時～正午、午後1時～3時(随時)

定 1ガイド5人まで

クイズラリー-逃げたオバケを探せ

時 7月16日(土)～9月4日(日)午前9時～午後3時30分

内 博物館に隠れているオバケを探してクイズに答えます

¥ 1回100円(別途特別展観覧料が必要)

怖～い灯籠づくり

時 7月16日(土)～9月4日(日)午前9時～午後4時

対 特別展観覧者

定 各10個(当日先着)

¥ 200円(材料費込)

さとのマルシェ

飲食や雑貨等の店舗が集います。(協力：officeJAPANICATION)

時 7月16日(土)午前10時～午後3時

場 安祥城址公園

夏休み自由研究相談会

歴史関係の自由研究について、題材や調べ方をアドバイス。親子での参加も歓迎。

時 7月22日(金)～24日(日)午前10時～午後3時(随時。1人30分程度)

対 小学3年生～中学生

申 7月10日(日)午前9時から電話で歴史博物館へ
※空きがあれば当日申込可。

怖～いおはなし会

時 7月30日(土)午後2時

内 演目 ➡「番町皿屋敷」、「子育てゆうれい」等

出演 ➡おはなしレストラン

対 小学生以上

申 7月9日(土)午前9時から電話で歴史博物館へ

オリジナル風鈴づくり

時 8月6日(土)午前10時、午後1時
定 各15人(先着)

¥ 1個400円(材料費込)

申 7月17日(日)午前9時から電話で歴史博物館へ

夏休み子ども考古学講座

申 7月6日(水)午前9時から電話で文化振興課(☎(77)4477)へ

古代の土器で塩をつくろう

時 ①7月18日(水)午前10時～正午 ②8月6日(土)午後1時30分～3時30分(全2回)

場 ①➡埋蔵文化財センター ②➡吉良饗庭塩の里(西尾市吉良町。現地集合・解散)

内 ①➡土器作り ②➡自作の土器を使った製塩、炊飯体験

講 ①➡本市職員 ②➡西尾市職員

対 小学4年～中学生 **定** 8人(先着順) **¥** 300円(材料費込)

古墳時代の鏡づくり

時 7月24日(日)午前10時～正午 **場** 埋蔵文化財センター

内 合金を使って古墳時代の銅鏡を制作 **講** 本市職員

対 小学4年生～中学生 **定** 8人(先着)

¥ 300円(材料費込)

夏休み子ども土器作り教室

時 7月26日(火)～29日(金)、8月2日(火)～5日(金)午後1時～3時30分

場 埋蔵文化財センター **内** 弥生土器の制作

講 安城土器作りボランティア会 **対** 小学4年～中学生

定 各4組(先着) ※1組2人まで参加可。



子ども武者行列「いざ！安城合戦！」

ボール紙製のオリジナル鎧・兜を被って公園内を行進し、安城城を乗っ取った敵の武将をやっつけます。

時 10月9日(日)午前11時～正午

場 安祥城址公園

対 年小児～小学2年生

定 30人(抽選)

他 ●9月中旬に配付する鎧・兜を持って参加してください

●おまけイベント有。公園内に隠れた織田信広を探して本陣に持ってくると、竹千代(参加賞)と交換します

申 7月1日(金)～8月19日(金)に直接かEメールで、ページ上部の共通申込事項と保育園・幼稚園・学校名、年齢、保護者氏名を文化振興課(歴史博物館内／bunkazai@city.anjo.lg.jp)へ
※複数人での同時の申込可。

問 文化振興課(☎(77)4477)



健康・福祉

男性講座「筋力トレーニング」

時 ①8月8日(月)・15日(月)、9月5日(月)・12日(月) ②8月10日(水)・24日(水)、9月7日(水)・28日(水)いずれも午後1時30分～2時50分(全4回)

場 図書館情報館(アンフォーレ本館内)
講 ①➡清水節子氏(県健康づくりリーダー) ②➡加藤宣子氏(運動器の機能向上プログラム指導者)

対 ①➡市内在住の60～74歳の男性 ②➡市内在住の75歳以上の男性
定 各15人(先着)

他 ヨガマット又はバスタオルが必要

申 7月5日(火)から直接か電話で市社会福祉協議会地域福祉課(☎(77)7896)へ

※「男性講座」未受講者のみ受付。2回目以降の受講希望者は定員に空きがある場合のみ7月12日(火)から受付。

7月は「愛の血液助け合い運動」月間

献血へのご協力をお願いします。

●常時開設中の近隣の献血ルーム

場所	電話番号
豊田献血ルーム(豊田市若宮町)	☎0565(35)4480
岡崎献血ルーム(岡崎市明大寺町)	☎0564(52)1800
献血ルームタワーズ20(名古屋市中村区)	☎052(571)1002
献血ルームゲートタワー-26(名古屋市中村区)	☎052(589)2229
献血ルームフォレスト(名古屋市西区)	☎052(462)8090

問 保健センター(☎(76)1133)

シルバー人材センター 女性向け入会説明会

時 7月26日(火)、8月23日(火)午前10時～11時

場 シルバー人材センター

対 市内在住の60歳以上の女性

定 各20人(先着)

申 7月4日(月)から電話で同センター(☎(76)1415)へ

がん治療による外見変化の補整具購入費用補助を開始

内 補助対象 ➡令和4年4月1日以降に購入したウィッグ(かつら)等、人工乳房等 **補助金額** ➡購入に要した経費の2分の1の額(上限2万円)

※補整具1種類につき1回限り。
※県内の他自治体から同様の補助を受けたものは除く。

対 申請日時時点で安城市に住民票があり、がんと診断され治療を受けた人又は治療中の人

申 必要書類を市HP等で確認の上、購入日翌日から1年以内に直接か郵送で保健センター(〒446-0045横山町下毛賀知106-1)へ
問 保健センター(☎(76)1133)



【編集・発行】
安城市役所企画部秘書課広報広聴係
〒446-8501愛知県安城市桜町118-23

☎0566(71)2202(直通) FAN0566(76)1112
市HP <https://www.city.anjo.aichi.jp/>
Eメール info@city.anjo.lg.jp

・広報あんじょうは、古紙を使用した再生紙と大豆油墨を使用しています。

歌川国芳「相馬の古内裏・滝夜叉姫と大骸骨（部分）」



奇々怪々
怖
特別展
浮世絵

7月16日(土)～9月4日(日)

【場所】歴史博物館 【開館時間】午前9時～午後5時
【休館日】月曜日(7月18日は開館) (入館は午後4時30分まで)
【観覧料】600円(中学生以下無料) 主催：歴史博物館、中日新聞社
企画協力：株式会社アートワン

便利な電子チケットも
購入可能です。
詳細はHPをご覧ください▶



問合せ▶歴史博物館(☎<77>6655)

【広報の表紙】

市制施行70周年記念事業「トップアスリートと遊ぼう!」の一環として、市が応援する女子バスケットボールチーム「アイシンウィングス」の選手がさくら保育園を訪問。園児とボールリレーやボール運び、玉入れをして遊びました。途中、選手らが華麗なドリブルやロングパス等を披露すると、子ども達からは拍手と「わぁ!」「すごい!」の歓声が。そんなかっこいい選手も子ども達にとっては良きお姉さん。元氣よくハイタッチをする等、交流を楽しんでいました。(鳥居)

広報あんじょうをアプリ等で配信中!



マチイロ



マイ広報紙



安城市LINE
公式アカウント
友だち募集中