



昭林モーニングコンサート

時 3月12日(土)午前10時30分(午前10時開場)

内 出演➡川野佳代(マリンバ)、富田姫佳(ピアノ)、伊藤奈美(トランペット) **曲目**➡「春一番」「トランペットの子守歌」「剣の舞」「前奏曲Op.3-2 鐘(ラフマニノフ作曲)」

定 80人(要整理券)

他 未就学児の入場は不可

申 2月26日(土)午前9時から昭林公民館で整理券を配布(1人2枚まで)

場 昭林公民館(☎〈77〉6688)

竹細工で遊ぼう！

時 2月19日(土)午前9時30分～10時30分、午前11時～正午(荒天中止)

場 油ヶ淵水辺公園桃の園休憩所(碧南市油淵町)

内 竹や木の実を自由に組み立て彩色します

定 各10組(先着順)

対 概ね3歳以上(小学3年生以下は保護者同伴)

申 2月4日(金)午前9時から電話で同公園管理事務所(☎〈41〉1515)へ

安城農林高等学校の実習園を開放

デンパーク内の実習園には、生徒の皆さんが丹精込めて育ててきた梅約40本、桃約20本が植えられています。



時 2月5日(土)～4月上旬頃
※開花状況により短縮・延長の場合有。

場 デンパーク内北側の梅園

内 主な品種 ▶ 梅 ➡ 甲州最小、南高 等 桃 ➡ 白鳳、日川白鳳 等

問 デンパーク(☎〈92〉7111)

堀内公園の催し

場 堀内公園(☎〈99〉5947)

堀内公園まつり

時 2月5日(土)・6日(日)午前10時～午後3時
※景品がなくなり次第終了。雨天中止。

内 輪投げ等の模擬店(100円)が出店

対 小学生以下

ぱぱ☆ままフェスタ

時 **内** **¥** **対** 2月11日(祝)・12日(土) ➡ スーパーボールすくい・輪投げ(各100円)／小学生以下(景品がなくなり次第終了) 13日(日) ➡ 段ボール迷路(100円)／3歳～小学生
※いずれも午前10時～正午、午後1時～3時。雨天中止。

有料遊具券が当たるビンゴ大会

時 2月19日(土)・20日(日)・23日(祝)・26日(土)・27日(日)午後3時(午後2時50分から芝生広場でカード配布)
※雨天中止。

対 小学生以下

定 各50人(当日先着順)

お得な回数券販売

時 3月2日(水)～31日(木)午前9時～午後4時30分

内 1000円分の回数券を購入した人に有料遊具券を2枚進呈

弥生土器づくり講座 ～国指定重要文化財人面文壺形土器に挑戦～

安城市内の弥生時代遺跡で出土した土器をモデルに、当時とほぼ同じ製作技法で弥生土器を作ります。また、国の重要文化財である「人面文壺形土器」の制作に挑戦します。

時 2月17日(木)・24日、3月3日(木)・10日(木)・17日(木)午後1時30分～3時30分(全5回)

場 埋蔵文化財センター

内 第1回 ➡ 弥生時代と弥生土器について学ぶ 第2・3回 ➡ 小形土器を制作 第4・5回 ➡ 人面文壺形土器を制作

定 8人(定員を超えた場合は抽選)

持 汚れてもいい服装

申 2月10日(木)までにはがき(必着)・ファクス・Eメールでページ上部の共通申込事項を文化振興課(〒446-0026 安城町城堀30／FAX〈77〉6600／bunkazai@city.anjo.lg.jp)へ

問 文化振興課(☎〈77〉4477)



人面文壺形土器 (撮影：小川忠博)



「おいしいあんじょう」 ドライブスルー販売

地元農産物通販サイト「おいしいあんじょう」のキャンペーンとして、地元産野菜や、多肉植物のドライブスルー販売を行います。

時 引き渡し日時 ➡ 2月27日(日)午前10時～正午

場 JAあいち中央安城中支店駐車場(赤松町)

内 **¥** 地元産野菜を中心とした国産野菜セット(1100円)、安城市産有機野菜セット(1100円／限定20セット)、生産者おすすめ多肉植物2点セット(1100円／限定100セット)

対 市内在住者

申 2月19日(土)までにおいしいあんじょうHP(右記QRコード参照)から申込み

問 農務課(☎〈71〉2233)



デンパーククラブハウスの体験教室

共通事項

¥ 入園料別途必要

場 **申** 2月5日(土)午前9時30分から直接か電話でデンパーククラブハウス(☎〈92〉7112)へ

いちご大福体験

時 2月23日(祝)・26日(土)・27日(日)・3月5日(土)・6日(日)午前11時、午後1時(1時間程度)



定 各20人(先着順)

¥ 800円(材料費込)

ペーパークイリング講座

時 3月2日(水)・16日(水)午前10時～午後0時30分

講 磯貝裕子氏(ボタニカルクイリング・ジャパン認定講師)

定 各15人(先着順)

¥ 2000円(材料費込)

フォトマスターEXによる写真講座

時 3月4日(金)・18日(金)午前10時～正午(全2回)

講 鶴田郁夫氏(フォトマスターEX)

定 20人(先着順)

¥ 2300円(2回目ドリンク付き)

寄せ植え講座「春の寄せ植え」

時 3月11日(金)午前10時～正午

講 野正美保子氏(コンテナガーデ

ニングマスター)

定 20人(先着順)

¥ 4000円(材料費込)

簡単×可愛いごはんとおやつ の教室「おうちホワイトデー」

時 3月14日(月)午前10時～午後0時30分

講 高倉恵氏(ナチュラルフードコーディネーター)

定 20人(先着順)

¥ 3000円(材料費込)

陶芸講座

時 3月18日(金)午後1時30分～3時30分

内 食卓を彩る長皿・魚皿の制作

講 毛利記代子氏(Pottery木[kii])

定 9人(先着順)

¥ 4500円(材料費込)

ブリコラージュフラワー

時 3月24日(木)午後1時30分～3時30分

講 高木恵里氏(元町庵ギャザリングアトリエ)

定 10人(先着順)

¥ 4500円(材料費込)

まちなか産直市

愛知県農村生活アドバイザーによる地元産野菜の販売・調理法のアドバイスに加え、午前10時30分から食育紙芝居の上演もあります。

◆今月販売予定の主な野菜

ブロッコリー、大根、里イモ、イチゴ、チンゲンサイ、花き、ネギ、小松菜、ホウレンソウ、キュウリ

時 2月26日(土)午前9時から(商品がなくなり次第終了)

場 碧海信用金庫本店前(御幸本町)

問 農務課(☎〈71〉2233)



令和3年度市民活動補助金 交付事業オンライン成果報告会

時 3月12日(土)午後1時30分～4時
講 司会・進行 ➡ 市民協働サポータークラブ(市民活動団体)

他 ●報告を行う団体や事業内容は、市HPに掲載しています

●Zoomによる報告会です。参加希望者には事前に視聴方法等をEメールで通知します。発表の内容は、報告会后、市HPで4月末まで公開します

申 3月9日(木)までにはページ上部の共通申込事項をEメールで市民協働課(kyodo@city.anjo.lg.jp)へ

※右記QRコードからも申込可。

問 市民協働課(☎〈71〉2218)





スポーツ公開講座 「スポーツ栄養学～効果的な食事の摂り方～」

時 3月19日(土)午後2時～4時

場 東祥アリーナ安城

講 鈴木英樹氏(愛知教育大学教授)

対 スポーツ指導者、今後指導者を目指す人、スポーツ愛好者
※いずれも市内在住・在勤・在学者。

定 50人(先着順)

申 2月4日(金)からの午前9時～午後5時に直接又はファクス・Eメールで
ページ上部の共通申込事項を市体育協会(東祥アリーナ安城内/FAX<75>
3559/s-sakakibara@anjo-sport.jp)へ

問 市体育協会(☎<75>5182)

アンフォーレエントランスライブ

時 2月12日(土)午後6時30分～7時15分

内 ディズニーの名曲やおしゃれな雰囲気あふれる「ジャズ・ミサ」等、バラエティ豊かな楽曲を美しいハーモニーに乗せてお届けします

出演➡アンサンブル・クノスペン
(ソプラノ2人、アルト、ピアノによるユニット)



問 安城プロモーションズ(アンフォーレ総合案内/☎<76>1400)

アンフォーレで同時開催!

2月26日(土)午前10時～午後3時

南吉ででむしをつかまえろ!

南吉のことが大好きな南吉ででむしが、JR安城駅周辺の南吉ウォールペイントのどこかに隠れているよ!すべてのでむしを見つけた人には、景品をプレゼント。

※スマートフォンにARナビ(アプリ)のインストールが必要。実際にまちを歩きながら、カメラ機能を使ってQRコードを読み取ることで、南吉ででむしのスタンプを獲得できます。

場 受付➡アンフォーレ本館エントランス

問 アンフォーレ課(☎<76>6111)



あそ防! サバイバルフェス

「親子で楽しく防災を学ぼう」をテーマに、ワークショップやはしご車の展示等を行います。

問 安城プロモーションズ(アンフォーレ総合案内/☎<76>1400)

共通事項

申 2月2日(水)午前9時から直接か電話で安城プロモーションズへ

避難所運営ゲーム「HUG(ハグ)」

時 午前10時、午後1時

定 各30人(先着順)

まちなか防災マップづくり

時 午前10時、午後1時

定 親子各10組(先着順)

「南吉ででむしをつかまえろ!」では非常食になる「缶入りパン」の他、様々な景品をご用意!
「あそ防! サバイバルフェス」ではワークショップやAroundスタンプラリーで参加賞があります。

2月のプラネタリウム

毎週(土)日、2月11日(祝)・23日(祝)に星空解説や番組投映を行います。投映スケジュールは市HP(下記QRコード参照)を確認するか、問い合わせてください。



〈星空解説のテーマ(午後4時15分の回)〉

5日(土)・6日(日)・11日(祝)➡冬の夜空は宝宝箱 12日(土)・13日(日)・19日(土)・20日(日)➡星のダイヤモンドを君に 23日(祝)・26日(土)➡もう一つのおおいぬ座物語

¥ 大人300円、小中学生100円、幼児50円

他 27日(日)午後3時～4時10分はあんぷラススペシャル「500年前は春分が元旦だった!?」を投映(大人400円、小中学生200円、幼児150円)

※要事前申込。13日(日)午前9時から直接か電話でへきしんギャラクシープラザへ。

場 問 へきしんギャラクシープラザ(☎<76>1515)



放映番組の1つ、「Feel the Earth Music by 葉加瀬太郎」(制作: Feel the Earth製作委員会)

歴史博物館特別展「女子のたしなみ」関連イベント

場 問 歴史博物館(☎<77>6655)

和柄ネイルの施術

慈恵歯科医療ファッション専門学校でネイリストの専門技術を学ぶ生徒に、可愛い和柄ネイルを施術してもらいます。



時 2月27日(日)午前10時・10時45分・11時30分、午後1時・1時45分・2時30分(所要時間30分程度)

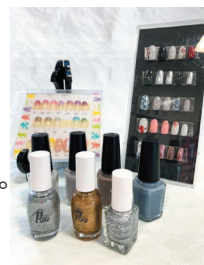
定 各2人(先着順)

¥ 500円

申 2月6日(日)午前9時から電話で歴史博物館へ

和柄のネイルチップづくり

ネイルチップに和柄のデザインを描くアドバイスをもらいながら制作します。



時 2月27日(日)午前9時30分・11時、午後1時・2時30分(制作時間1時間程度)

講 慈恵歯科医療ファッション専門学校生

定 各3人(先着順)

¥ 500円

申 2月6日(日)午前9時から電話で歴史博物館へ

歴博福よせ雛

時 2月5日(土)～3月20日(日)

内 明治・大正・昭和の時代を生きた女性の姿を「たしなみ」に焦点をあてて雛たちが再現します



歴史博物館の催し・講座

場 問 歴史博物館(☎<77>6655)

博物館ボランティアによる常設展示ガイド

時 2月12日(土)・26日(土)午前10時～正午、午後1時～3時(随時)

歴博講座「女子のつとめとたしなみ」

時 3月5日(土)午後2時～3時30分

講 同館学芸員

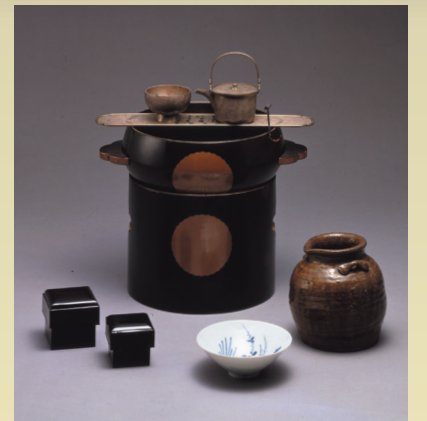
定 30人(定員を超えた場合は抽選)

申 2月19日(土)までに電話で歴史博物館へ
※右記QRコードからも申込可。



歴史博物館特別展
「女子のたしなみ」
見どころ解説

庶民用お歯黒道具一式



(ポーラ文化研究所蔵)

お歯黒は、江戸時代の既婚女性が身だしなみとして行いました。米のとぎ汁に酢、鉄くず等を入れしばらく発酵させたお歯黒水を温めて、五倍子粉と混ぜ合わせ、黒くなったものを筆で歯に塗り付けて色をつけました。お歯黒水はとても渋く、熱すると臭気を出しました。そのため、お歯黒を塗った後はすぐにうがい茶碗で口をすすぎました。オシャレはいつの時代も我慢が必要でした。

(文化振興課 野上真由美)



丈山苑の催し

¥入苑料

場問 丈山苑 (☎92)7780)

縮緬細工展 ～古布を纏う 擬人化した動物たち～

時 2月23日(祝)～27日(日)(27日は午後3時まで)

内 十二支、お雛様のモビール、新美南吉のデデムシの世界、鳥獣戯画等の縮緬細工作品を展示



フラワーデザイン展
～春を彩る花々の世界～

時 3月2日(水)～6日(日)(6日は午後3時まで)

内 プリザーブドフラワー、アーティフィシャルフラワー等、フラワーデザイン教室の生徒達による作品を展示



詩吟大会

時 3月19日(土)午後2時～4時

内 石川丈山「富士山」等を吟じる詩吟大会
協力：岳藤塾、安城岳風会

定 30人(先着順)

申 2月16日(水)午前9時から電話で丈山苑へ



エコきちへ行こう

共通事項

場申 ②④⑤➡ 2月6日(日)午前9時から電話で柿田公園管理事務所エコきち (☎98)3784)へ

①環境活動発表会

時 2月20日(日)午後1時～3時30分

内 環境団体の活動を紹介するポスター展示や環境活動の発表
発表内容・発表者➡「竹やぶ整備と環境に良い炭石けんづくり」箕浦希奈氏
「ホタルを守る命の生態系保全活動」山内晴雄氏(NPO法人祖父江のホタルを守る会)
「環境学習への取り組み」東山中学校生徒

定 15人(当日先着順)



②よもぎあんまきづくり

時 2月23日(祝)・26日(土)午前10時～11時

内 無農薬田んぼのよもぎと安城産小麦粉等を使ったあんまき作り

講 古居敬子氏

対 4歳以上の親子

定 各10人(先着順)

¥300円(参加者全員必要)



③北部公民館まつり
～エコきち体験講座～

時 3月5日(土)午前10時～午後2時

内 木のペンダントかミサンガを選んで制作(1人1つまで)

定 各30人(当日先着順)

¥50円



ペンダント



ミサンガ

④包装紙で春のかざりづくり

時 3月13日(日)午前10時～11時

内 包装紙等で団子や桜等、春の壁飾りを制作

講 神谷香津枝氏

対 4歳以上(小学1年生以下は保護者同伴)

定 10人(先着順)

¥200円



⑤環境サロン
～自然栽培の春・夏野菜～

時 3月13日(日)午後1時30分～2時30分

内 実践事例から自然栽培の春・夏野菜の育て方を学ぶ

講 野中慎吾氏(農業法人みどりの里)

対 18歳以上

定 10人(先着順)

