

**分譲会** ●日時：令和3年8月4日(水) 抽選：午後1時30分から  
 ●場所：安城市役所 北庁舎7階 第23会議室 入札：午後2時30分から ※抽選状況により開始時刻が遅れる場合があります。

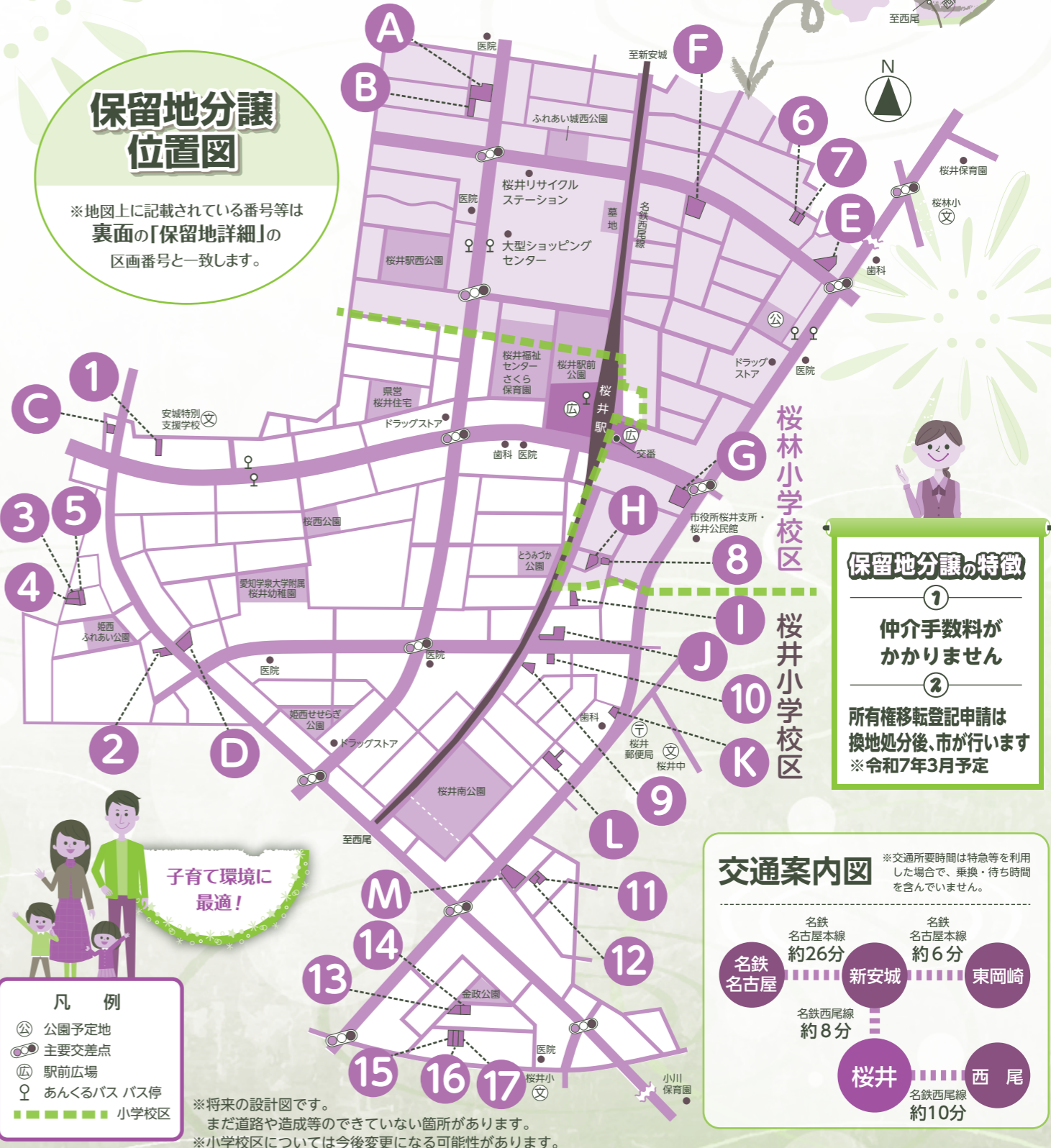
**申し込み** ●日時：令和3年7月5日(月)～7月28日(水) ※午前9時～午後5時(土・日・祝を除く)  
 ●場所：安城市役所 北庁舎4階 区画整理課

分譲方法	抽選分譲	入札分譲	先着分譲
分譲方法	●公示した分譲価格で希望者に分譲します。 ●希望者が複数の場合は、公開抽選会で当選者を決定します。 ●当選した保留地の転売、譲渡又は分筆はできません。 <b>注意</b> 抽選当日は、抽選参加券を持参のうえ出席してください。欠席された場合は、立会人の指名した人が抽選を行いますので、欠席を理由に異議を申し出ることとはできません。	●入札者のうち最低入札価格以上の最高金額で入札した者に分譲します。 ●申込者が1人の場合でも入札は行います。 ●物件は、購入後の転売・分筆が可能です。 ※事前に施行者の承認が必要です。 <b>注意</b> 入札当日は、入札参加券、入札書(様式有)を持参のうえ出席してください。代理人が入札する場合は、委任状を提出してください。	●申し込みの際には、申し込み状況を区画整理課まで事前にご確認ください。
提出書類等	①抽選参加申込書 ②本籍地の市区町村長発行の身分証明書(個人の場合のみ) ※運転免許証などの身分証明書ではありません。 ③世帯全員の住民票(個人の場合のみ) ※マイナンバーの記載は必要ありません。 ④登記事項証明書(法人の場合のみ) ⑤委任状(代理人が申し込みに来庁する場合のみ) ⑦抽選参加保証金20万円(当選した場合、抽選参加保証金は契約締結時の契約保証金に充当します。当選者以外の申込者には、後日口座振込によりお返しします。)	①入札参加申込書 ⑥印かん(抽選参加申込書、入札参加申込書又は保留地買受申込書に使用するもの) ※スタンプ印、ゴム印は不可。 ※代理人が申し込む場合は申込者と別の印かんと、共有で申し込む場合は共有者ごとに別の印かんを使用してください。	①保留地買受申込書 ⑦申込保証金20万円(契約締結時の契約保証金に充当します。)
申込資格	自己の居住する建物又は自ら使用する店舗等の建物を5年以内に建築する人 次の人は申し込みできません。①未成年者(親権者の同意のある者を除く。)②成年被後見人及び被保佐人 ③破産者で復権を得ない人 ④暴力団員、暴力団関係者、暴力団員又は暴力団関係者が役員となっている法人・団体 ⑤抽選に参加しようとする人を妨害し、又は抽選の公正な執行を妨げたと認められる人 ⑥保留地を営利の目的として売買の用に供する人 <b>注意事項</b> 申込者以外の方が、保留地売買契約者となることはできません。共有名義で保留地を買受けされる人は、連名で申し込みください。 <b>注意</b> 抽選の参加申し込みは、1世帯又は1法人を単位とします。同一世帯の複数申し込みはできません。共有名義での申し込みの場合は、世帯を別としていても1世帯とみなします。	⑦入札に参加しようとする人を妨害し、又は入札の公正な執行を妨げたと認められる人	
売却決定日	分譲会当日	分譲会当日	保留地買受申込書提出後
契約	●期限 売却決定日から10日以内に契約を締結していただきます。 ●契約保証金 契約締結時に分譲価格の10%以上をお支払いいただきます。 ●売買代金 契約締結後60日以内に残金をお支払いいただきます。		
保留地購入資金について	金融機関からの借入金を購入資金に充てる人は、申し込み段階から金融機関の融資担当者と相談のうえ、お申し込みください。融資の都合で保留地の買受けを辞退されても、抽選参加保証金、入札保証金、申込保証金及び契約保証金はお返しできません。		
その他	●保留地は、安城市が売主となるため、購入における仲介手数料は必要ありません。 ●保留地は、造成の際に使用する土の性質(改良土など)により、締め固まっている場合があります。必ずご確認ください。 ●土地の引渡しは、売買代金完納後とし、現状のままでの引渡しを条件に分譲します。建物等を建築する際の地盤調査や地盤改良などは、必要に応じて買受人のご負担で行ってください。 ●契約締結後の公租公課(印紙税、不動産取得税、固定資産税・都市計画税、登録免許税)、下水道事業受益者負担金は買受人のご負担になります。 ●所有権移転登記の申請は、換地処分後に安城市が行いますが、その費用は買受人のご負担になります。 ●買受人が、保留地処分規則及び契約条項に違反したときは、契約を解除する場合があります。このときは、安城市がやむを得ない理由があると認める場合を除き、抽選参加保証金、入札保証金、申込保証金及び契約保証金はお返しできません。		

# 第27回 安城桜井駅周辺特定土地区画整理事業

## 保留地宅地分譲ご案内

～桜井地区の土地を分譲します～



問い合わせ先 **安城市役所区画整理課** <http://www.city.anjo.aichi.jp/>  
 ※詳しくは安城市ホームページ「望遠郷」をご覧ください。  
 愛知県安城市桜町18番23号 ☎(0566)76-1111(代表) ☎(0566)71-2246(直通) ☎(0566)71-2261(直通)

桜井駅からのおよその直線距離

- 桜井福祉センター 100m
- さくら保育園 100m
- 桜井公民館(桜井支所) 300m
- 桜井中学校 600m
- 桜井小学校 1,000m
- 桜井小学校 1,100m
- 安城市役所 4,500m
- J R安城駅 4,700m

**保留地の詳細** 坪面積は、㎡面積に0.3025を乗じて算出しています。坪当たりのおよその価格は、分譲価格を坪面積で割って求めたものです(区画Gは除く)。各保留地の位置についてはおもて面の地図内に記載されています。

**抽選による分譲** ■購入後の転売、分筆はできません。

**区画 1**

〔仮換地番号〕(街区:23 画地:29)  
面積 / **156.49㎡**(47.33坪)  
価格 / **17,652,000円**

- 坪当たりのおよその価格 / 37.2万円 ●用途地域 / 第一種住居地域 ●建ぺい率・容積率 / 60%・200% ●下水道 / 使用可 ●浸水深の目安 / なし

**区画 2**

〔仮換地番号〕(街区:32 画地:1-3)  
面積 / **192.73㎡**(58.30坪)  
価格 / **24,014,000円**

- 坪当たりのおよその価格 / 41.1万円 ●用途地域 / 第一種住居地域 ●建ぺい率・容積率 / 60%・200% ●下水道 / 使用可 ●浸水深の目安 / 0.5m未満 ※東側の歩道に出入口がないため、自己負担での設置となります。

**区画 3**

〔仮換地番号〕(街区:34 画地:1-1)  
面積 / **150.28㎡**(45.45坪)  
価格 / **18,379,000円**

- 坪当たりのおよその価格 / 40.4万円 ●用途地域 / 第一種住居地域 ●建ぺい率・容積率 / 60%・200% ●下水道 / 使用可 ●浸水深の目安 / 0.5m未満 ※東側の歩道に出入口がないため、自己負担での設置となります。

**区画 4**

〔仮換地番号〕(街区:34 画地:1-2)  
面積 / **150.27㎡**(45.45坪)  
価格 / **17,656,000円**

- 坪当たりのおよその価格 / 38.8万円 ●用途地域 / 第一種住居地域 ●建ぺい率・容積率 / 60%・200% ●下水道 / 使用可 ●浸水深の目安 / なし ※西側道路南に電柱があります。

**区画 5**

〔仮換地番号〕(街区:34 画地:14)  
面積 / **144.90㎡**(43.83坪)  
価格 / **17,388,000円**

- 坪当たりのおよその価格 / 39.6万円 ●用途地域 / 第一種住居地域 ●建ぺい率・容積率 / 60%・200% ●下水道 / 使用可 ●浸水深の目安 / なし

**区画 6**

〔仮換地番号〕(街区:109 画地:11-1)  
面積 / **163.00㎡**(49.30坪)  
価格 / **20,978,000円**

- 坪当たりのおよその価格 / 42.5万円 ●用途地域 / 第一種住居地域 ●建ぺい率・容積率 / 60%・200% ●下水道 / 使用可 ●浸水深の目安 / 1.0~3.0m未満

**区画 7**

〔仮換地番号〕(街区:109 画地:11-2)  
面積 / **163.00㎡**(49.30坪)  
価格 / **20,978,000円**

- 坪当たりのおよその価格 / 42.5万円 ●用途地域 / 第一種住居地域 ●建ぺい率・容積率 / 60%・200% ●下水道 / 使用可 ●浸水深の目安 / 1.0~3.0m未満

**区画 8**

〔仮換地番号〕(街区:134-2 画地:1)  
面積 / **135.00㎡**(40.83坪)  
価格 / **20,992,000円**

- 坪当たりのおよその価格 / 51.4万円 ●用途地域 / 近隣商業地域 ●建ぺい率・容積率 / 80%・200% ●下水道 / 使用可 ●浸水深の目安 / 1.0~3.0m未満 ※西側道路南に電柱があります。

**区画 9**

〔仮換地番号〕(街区:141 画地:2-2)  
面積 / **237.92㎡**(71.97坪)  
価格 / **28,835,000円**

- 坪当たりのおよその価格 / 40.0万円 ●用途地域 / 第一種住居地域 ●建ぺい率・容積率 / 60%・200% ●下水道 / 使用可 ●浸水深の目安 / 1.0~3.0m未満 ※既存の歩道に出入口がないため、自己負担での設置となります。

**区画 10**

〔仮換地番号〕(街区:141 画地:3)  
面積 / **174.48㎡**(52.78坪)  
価格 / **27,253,000円**

- 坪当たりのおよその価格 / 51.6万円 ●用途地域 / 第一種住居地域 ●建ぺい率・容積率 / 60%・200% ●下水道 / 使用可 ●浸水深の目安 / 1.0~3.0m未満 ※北側の歩道に出入口がないため、自己負担での設置となります。

**区画 11**

〔仮換地番号〕(街区:151 画地:11)  
面積 / **144.60㎡**(43.74坪)  
価格 / **15,052,000円**

- 坪当たりのおよその価格 / 34.4万円 ●用途地域 / 第一種中高層地域 ●建ぺい率・容積率 / 60%・150% ●下水道 / 使用可 ●浸水深の目安 / 1.0~3.0m未満 ※西側道路北に電柱があります。

**区画 12**

〔仮換地番号〕(街区:151 画地:12)  
面積 / **144.61㎡**(43.74坪)  
価格 / **17,063,000円**

- 坪当たりのおよその価格 / 39.0万円 ●用途地域 / 第一種中高層地域 ●建ぺい率・容積率 / 60%・150% ●下水道 / 使用可 ●浸水深の目安 / 1.0~3.0m未満

**区画 13**

〔仮換地番号〕(街区:161 画地:11-1)  
面積 / **149.40㎡**(45.19坪)  
価格 / **17,240,000円**

- 坪当たりのおよその価格 / 38.1万円 ●用途地域 / 第一種中高層地域 ●建ぺい率・容積率 / 60%・150% ●下水道 / 使用可 ●浸水深の目安 / 1.0~3.0m未満

**区画 14**

〔仮換地番号〕(街区:161 画地:11-2)  
面積 / **148.41㎡**(44.89坪)  
価格 / **17,007,000円**

- 坪当たりのおよその価格 / 37.8万円 ●用途地域 / 第一種中高層地域 ●建ぺい率・容積率 / 60%・150% ●下水道 / 使用可 ●浸水深の目安 / 1.0~3.0m未満

**区画 15**

〔仮換地番号〕(街区:162 画地:5-1)  
面積 / **162.01㎡**(49.00坪)  
価格 / **19,943,000円**

- 坪当たりのおよその価格 / 40.7万円 ●用途地域 / 第一種中高層地域 ●建ぺい率・容積率 / 60%・150% ●下水道 / 使用可 ●浸水深の目安 / 1.0~3.0m未満 ※北側道路西に電柱が建柱される予定です。

**区画 16**

〔仮換地番号〕(街区:162 画地:5-6)  
面積 / **162.00㎡**(49.00坪)  
価格 / **19,942,000円**

- 坪当たりのおよその価格 / 40.6万円 ●用途地域 / 第一種中高層地域 ●建ぺい率・容積率 / 60%・150% ●下水道 / 使用可 ●浸水深の目安 / 1.0~3.0m未満

**入札による分譲** ■購入後の転売、分筆が可能です。

**区画 A**

〔仮換地番号〕(街区:2 画地:5)  
面積 / **889.01㎡**(268.92坪)  
最低入札価格 / **143,219,000円**

- 坪当たりのおよその価格 / 53.2万円 ●用途地域 / 第一種住居地域 ●建ぺい率・容積率 / 60%・200% ●下水道 / 使用可 ●浸水深の目安 / 0.5~1.0m未満 ※敷地内北西角及び東側歩道内に電柱があります。 ※東側の歩道に出入口がないため、自己負担での設置となります。

**区画 B**

〔仮換地番号〕(街区:2 画地:8)  
面積 / **220.32㎡**(66.64坪)  
最低入札価格 / **29,655,000円**

- 坪当たりのおよその価格 / 44.5万円 ●用途地域 / 第一種住居地域 ●建ぺい率・容積率 / 60%・200% ●下水道 / 使用可 ●浸水深の目安 / 0.5~1.0m未満 ※西側道路北に電柱があります。 ※南側道路は歩行者専用道路のため、自動車の通行はできません。

**区画 C**

〔仮換地番号〕(街区:25 画地:2)  
面積 / **259.24㎡**(78.42坪)  
最低入札価格 / **37,330,000円**

- 坪当たりのおよその価格 / 47.6万円 ●用途地域 / 第一種住居地域 ●建ぺい率・容積率 / 60%・200% ●下水道 / 使用可 ●浸水深の目安 / なし ※西側道路に電柱があります。 ※東側の歩道に出入口がないため、自己負担での設置となります。 ※西側道路は、祥南校井線と興道幸井田線との交差点整備後(令和4年3月未予定)に、南側の通り抜けができなくなります。

**区画 D**

〔仮換地番号〕(街区:48 画地:8)  
面積 / **599.28㎡**(181.28坪)  
最低入札価格 / **85,517,000円**

- 坪当たりのおよその価格 / 47.1万円 ●用途地域 / 第一種住居地域 ●建ぺい率・容積率 / 60%・200% ●下水道 / 使用可 ●浸水深の目安 / 0.5m未満 ※北側道路北に電柱があります。 ※北側道路は歩行者専用道路のため、自動車の通行はできません。 ※既存の歩道に出入口がないため、自己負担での設置となります。

**区画 E**

〔仮換地番号〕(街区:110 画地:11)  
面積 / **368.36㎡**(111.42坪)  
最低入札価格 / **50,354,000円**

- 坪当たりのおよその価格 / 45.1万円 ●用途地域 / 第一種住居地域 ●建ぺい率・容積率 / 60%・200% ●下水道 / 令和3年度末供用開始予定 ●浸水深の目安 / 3.0~5.0m未満 ※南側の歩道に出入口がないため、自己負担での設置となります。

**区画 F**

〔仮換地番号〕(街区:112 画地:10)  
面積 / **675.34㎡**(204.29坪)  
最低入札価格 / **106,568,000円**

- 坪当たりのおよその価格 / 52.1万円 ●用途地域 / 第一種住居地域 ●建ぺい率・容積率 / 60%・200% ●下水道 / 使用可 ●浸水深の目安 / 1.0~3.0m未満 ※既存の歩道に出入口がないため、自己負担での設置となります。 ※北側歩道内及び西側道路南に電柱があります。 ※西側道路は歩行者専用道路のため、自動車の通行はできません。

**区画 G**

〔仮換地番号〕(街区:131 画地:12)  
面積 / **548.84㎡**(166.02坪)  
最低入札価格 / **97,605,000円**

- 坪当たりのおよその価格 / 60.2万円 ●用途地域 / 近隣商業地域 ●建ぺい率・容積率 / 80%・200% ●下水道 / 使用可 ●浸水深の目安 / 1.0~3.0m未満 ※北側の歩道に電柱があります。 ※東側歩道内及び北側歩道内に電柱があります。 ※東側歩道内及び北側歩道に出入口がないため、自己負担での設置となります。 ※基礎杭が残存している可能性があります。

**区画 H**

〔仮換地番号〕(街区:134-1 画地:2)  
面積 / **226.46㎡**(68.50坪)  
最低入札価格 / **35,848,000円**

- 坪当たりのおよその価格 / 52.3万円 ●用途地域 / 近隣商業地域 ●建ぺい率・容積率 / 80%・200% ●下水道 / 使用可 ●浸水深の目安 / 1.0~3.0m未満

**区画 I**

〔仮換地番号〕(134-2 画地:6)  
面積 / **271.96㎡**(82.26坪)  
最低入札価格 / **40,957,000円**

- 坪当たりのおよその価格 / 49.7万円 ●用途地域 / 第一種中高層地域 ●建ぺい率・容積率 / 80%・200% ●下水道 / 使用可 ●浸水深の目安 / 1.0~3.0m未満

**区画 J**

〔仮換地番号〕(街区:135 画地:11)  
面積 / **747.55㎡**(226.13坪)  
最低入札価格 / **124,616,000円**

- 坪当たりのおよその価格 / 55.1万円 ●用途地域 / 近隣商業地域 ●建ぺい率・容積率 / 80%・200% ●下水道 / 使用可 ●浸水深の目安 / 1.0~3.0m未満 ※南側歩道内及び西側歩道内に電柱があります。 ※既存の歩道に出入口がないため、自己負担での設置となります。

**区画 K**

〔仮換地番号〕(街区:138 画地:2)  
面積 / **331.03㎡**(100.13坪)  
最低入札価格 / **52,236,000円**

- 坪当たりのおよその価格 / 52.1万円 ●用途地域 / 第一種住居地域 ●建ぺい率・容積率 / 60%・200% ●下水道 / 使用可 ●浸水深の目安 / 1.0~3.0m未満 ※既存の歩道に出入口がないため、自己負担での設置となります。 ※北側道路西及び東側歩道内に電柱があります。 ※北側道路は歩行者専用道路のため、自動車の通行はできません。

**区画 L**

〔仮換地番号〕(街区:149 画地:11)  
面積 / **466.66㎡**(141.16坪)  
最低入札価格 / **58,845,000円**

- 坪当たりのおよその価格 / 41.6万円 ●用途地域 / 第一種住居地域 ●建ぺい率・容積率 / 60%・200% ●下水道 / 使用可 ●浸水深の目安 / 1.0~3.0m未満 ※北側道路東に電柱があります。

**区画 M**

〔仮換地番号〕(街区:150 画地:8)  
面積 / **699.14㎡**(211.48坪)  
最低入札価格 / **114,169,000円**

- 坪当たりのおよその価格 / 53.9万円 ●用途地域 / 第一種住居地域 ●建ぺい率・容積率 / 60%・200% ●下水道 / 使用可 ●浸水深の目安 / 1.0~3.0m未満 ※西側の歩道に出入口がないため、自己負担での設置となります。 ※南側道路は歩行者専用道路のため、自動車の通行はできません。

**保留地情報、  
申込方法等は  
こちらを  
ご覧ください。**

**分譲地における水害のリスクについて**

分譲地における水害リスク(安城市水害ハザードマップ)については、こちらをご覧ください。