

今池小学校から福祉用具の  
寄付をいただきました!

障がい者用 ゆび筆

体位変位クッション



今池小学校の児童とPTAのみなさまは、毎年、資源回収やペットボトル・アルミ缶の回収などリサイクルで集めたお金で福祉用具を購入し、安城市社協に寄付してくださっています。

昨年度は、新型コロナウイルス感染症の影響で資源回収が1回しかできなかったため、校内でリサイクルスタンプラリーなどを実施し、全校児童が協力してペットボトルや空き缶を集めてくれました。

代表の児童からは「資源回収して得たお金が学校だけでなく、いろいろなところで役立っていることはうれしいです。」という温かい言葉もいただきました。

今回いただいた福祉用具は、身体障害者デイサービスセンターで活用させていただいています。ありがとうございました。

'21 5/1 第146号

編集と発行／社会福祉法人 安城市社会福祉協議会  
〒446-0046 安城市赤松町大北 78 番地 4 (社会福祉会館内)  
TEL 0566(77)2941・FAX 0566(73)0437  
E-mail syakyo@city.anjo.aichi.jp <https://www.anjo-syakyo.or.jp/>



安城市社協  
ウェブサイト



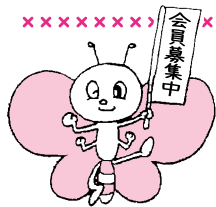
安城市社協介護予防  
チャンネル(YouTube)

特集

安城市社協、日本赤十字社の活動資金に  
ご協力をお願いします!

令和3年度安城市社会福祉協議会  
重点項目と当初予算概要

あんじょう 社協だより  
'21 5/1



# 安城市社協、日本赤十字社の活動資金にご協力お願いします!



日本赤十字社公式キャラクター「ハートちゃん」

## 安城市社協 会費

安城市社協では、地域福祉を推進するための活動資金(会費)を提供していただける人を住民参加の願いを込めて「会員」と呼んでいます。

### ①一般会費(一口300円/年)

町内会を通じて一般世帯にご案内しています。  
町内会活動への助成をはじめ、町内福祉委員会やボランティア団体活動への助成、地区社協の事業に使われます。



一般会員シール

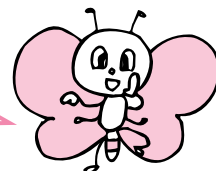
### ②賛助会費(一口1,000円/年)・特別会費(一口10,000円/年)

福祉関係団体のみならず、事業所のみならずにご案内しています。  
10月に社会福祉会館・総合福祉センターで開催される「安城市福祉まつり」や、単独での外出が困難な人が安心して外出できるよう支援する「移送サービス」、病院内で介助の必要な人をサポートする「院内介助サービス」に使われます。

### 令和2年度会費実績

一般会費	9,264,189 円
賛助会費	1,082,000 円
特別会費	1,170,000 円

安城市社協のサポーターとしてご協力いただき、ありがとうございます!



## 日本赤十字社 社資

国内外の被災地・紛争地域等での救援活動をはじめとした活動は、みなさまからの寄付をもとに、幅広く、継続的に行われています。

赤十字の事業に賛同し、活動資金である社資(右表)に協力をされた人を、広く「赤十字会員」と呼んでいます。

日本赤十字社では、毎年5月を「赤十字運動月間」として会員へのご加入と活動資金のご寄付を募っています。

対象	会員の種類	社資(年間)
個人	協力会員	500円以上
	寄付者	金額は自由
	会員	2,000円以上
法人	法人会員	1,000円以上

### 日本赤十字社社資はこのように活用されます

- ①医療や災害救護をはじめとした「いのちを救う」活動
- ②看護師の育成や青少年ボランティアといった「ひとを育む」活動
- ③施設運営などの「生活を支える」活動

他にも安城市地区では以下の取り組みを実施しています。

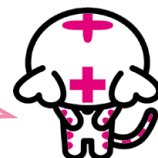
- 火災・水害などで被災された世帯に毛布などの救援物資を支給
- 祭礼や各種行事の際、救護員を派遣し、不慮の疾病者の救護を実施
- 救護資材の配備、貸出し
- 災害義援金の受付



### 令和2年度社資実績

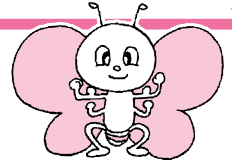
総額 13,077,337 円

みなさまの温かいご支援ありがとうございます。



## 6月の相談窓口

名称(場所)	ボランティア相談(社会福祉会館)	専門職による後見制度市民相談(社会福祉会館)
日時	毎週(火)~(土) 午前9時~正午、午後1時~5時	6月12日(土)・23日(水) 午後1時30分~3時
対象	ボランティア活動してみたい人・依頼したい人、団体	市内在住で後見制度の利用を検討している人
予約	不要	期間⇒相談日の前々日まで(要予約・先着2名) 受付⇒午前8時30分~午後5時15分
問い合わせ	安城市ボランティアセンター ☎77-2945	生活相談係 ☎77-0284



# 重点項目と当初予算概要

## 重点項目

### 01 地域見守り活動推進事業の推進と高齢者の生活支援体制の強化

住民主体の地域福祉活動を推進するため、地区社協、町内福祉委員会等の活動を支援するとともに、地域での見守り活動を継続して推進します。また、生活支援体制整備事業を安城市から受託し、生活支援コーディネーターを配置して、資源の把握と開発に努め、地域包括ケアシステムの実現を目指します。

### 02 福祉センターにおける相談支援体制の充実

福祉に関する情報提供のほか、高齢者や障がいのある人に限らず、生活や福祉などの困りごとを有する住民の身近な相談を受けています。内容によってさまざまな専門機関と連携して対応します。

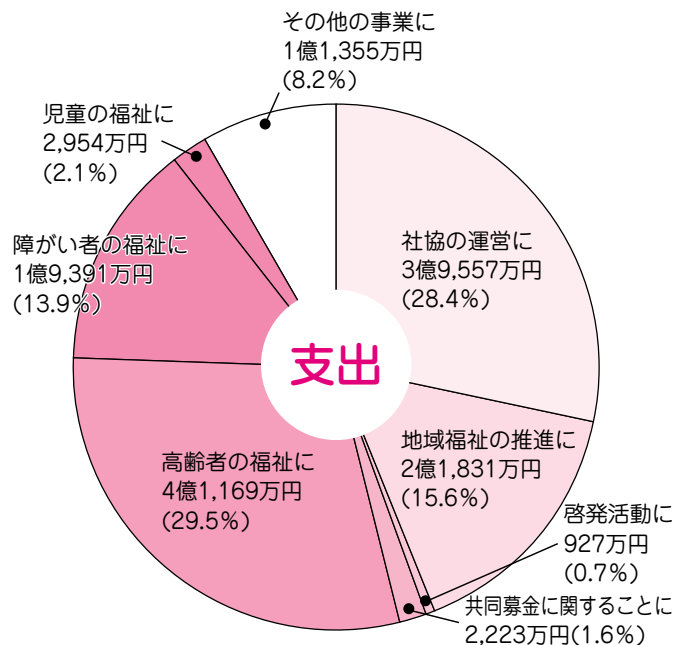
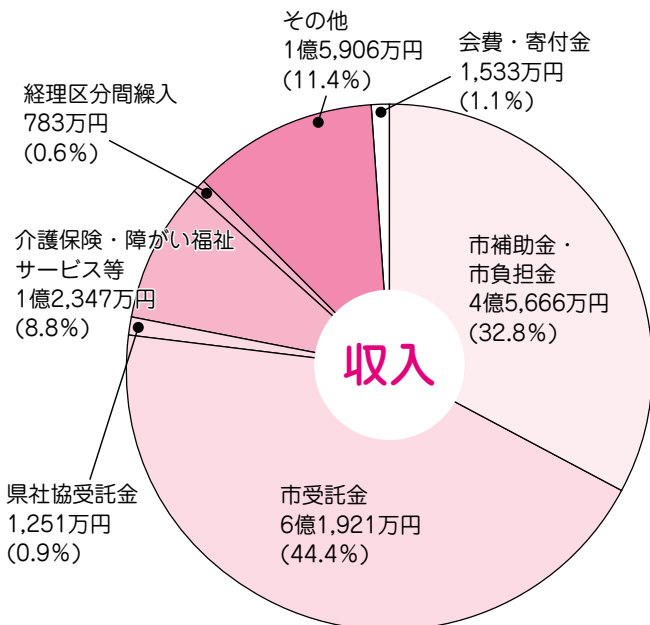
### 03 フレイル予防を意識した講座の実施

加齢により心身が衰える状態「フレイル（虚弱）」を予防するため、栄養、口腔機能、運動、社会参加をテーマとした「シニア介護予防講座」、「栄養講座」、「男性講座」、「40歳からの介護予防講座」を開催し、健康寿命の延伸を目指します。

### 04 後見支援センターにおける相談支援体制の充実

認知症・知的障がい・精神障がいなどによって判断能力が不十分な低所得者の権利を守るため、「後見支援センター」として法人後見を受任するとともに、成年後見制度の住民への周知や、相談支援体制の充実に努めます。

## 当初予算概要 予算総額 約13億9,407万円



### 6月の相談窓口

名称(場所)	心配ごと相談 (総合福祉センター)	障害者更生相談 (総合福祉センター)
日時	毎週(火)～(土) 午後1時30分～4時	6月10日(木) 午後1時～4時 (毎月第2木曜日)
対象	市内在住の人	市内在住の身体障がいのある人・知的障がいのある人および介護者
予約	不要	期間⇒相談日の前々日まで(要予約・先着6名) 受付⇒午前8時30分～午後5時15分
問い合わせ	地域福祉係 ☎77-7889	総合福祉センター ☎77-7888



日 期間・日時 場 場所 内 内容 講 講師・指導 対 対象・資格 定 定員・募集人数 費 費用・受講料等  
 持 持ち物 申 申込方法等 問 問い合わせ先 他 その他 ※「対」どなたでも 定 特になし 費 無料」の場合は記載を省略

**赤い羽根共同募金  
 配分事業お楽しみ会**



「レゴランドに行こう!」を開  
 催します!

日 時	対象者
6月5日(土)	市内在住の知的障がいのある18歳以上の人(高校生を除く)と家族・友人
6月12日(土)	市内在住の障がいのある18歳以下の人(18歳の方は高校生のみ)と家族・友人

時 午前8時10分から午後5時30分  
 まで(予定)

※社会福祉会館出発・帰着

場 レゴランド、シーライフ名古屋、  
 リニア・鉄道館(愛知県名古屋市)

定 各日40名(先着順)

費 本人・同居家族 1,000円  
 別居家族・友人 1,500円

申 5月7日(金)から5月20日(木)ま  
 での午前9時から午後5時までに、  
 社会福祉会館窓口または電話に  
 て受付(日・月・祝日は除く)

問 事業係 ☎(77) 2945

**第38回安城市福祉  
 まつりの参加団体を  
 募集します!**



10月3日(日)に開催する安城市  
 福祉まつりの参加団体を募集しま  
 す。

詳細は社協ウェブサイトをご確  
 認ください。

問 安城市福祉まつり実行委員会事  
 務局(事業係内) ☎(77) 2941

**総合福祉センターを  
 休館します**

老朽化等に伴う大規模改修のた  
 め、総合福祉センターを休館しま  
 す。休館中の車いすや車いす移送車の貸  
 出しなどは社会福祉会館で行いま  
 す。また、児童センターは、代替と  
 して保健センターの1室にて「子ど  
 も広場事業」を実施する予定です。

時 令和3年10月(福祉まつり後)  
 から令和4年9月まで

問 総合福祉センター ☎(77) 7888

**社会福祉会館講座室の  
 利用を中止します**

総合福祉センター休館に伴い、  
 事務所を社会福祉会館講座室へ移  
 転しますので、以下の期間中は講  
 座室の利用ができません。

時 令和3年8月1日から  
 令和4年9月末頃まで

問 総務係 ☎(77) 2941

**ご寄付いただきました**

みなさまの心温まる善意にお礼  
 申し上げます。

■善意銀行/福祉基金

(2月分受付順/敬称略)

株 豊田自動織機部長会▷ハッピーリタ  
 ライフ▷ドクターロン安城ショール  
 ーム▷日本モールド工業(株)▷JAあ  
 いち中央農業協同組合いちご部会▷永沢  
 富雄▷作野トータル▷中村富士子▷  
 中部公民館利用者▷東海エイド安城  
 ▷明治安田生命保険相互会社▷総合  
 福祉センター利用者▷篠目中学校1987  
 年第4回生3年6組一同▷匿名

◆(赤い羽根) テーマ型募金  
 (令和3年2月受付/敬称略)  
 癒しの宮殿Flower of Life

**身体障害者社会  
 参加支援事業**



①パソコン入門講座

日 6月5日、12日、19日  
 (いずれも土曜日で全3回)

内 Word(ワード)で名刺作り

②ものづくり講座

日 6月26日、7月24日、8月28日  
 (いずれも土曜日で全3回)

内 6月はミニキャンドル作り、7  
 月は和風パフェ作り、8月はハ  
 ーバリュウム作りを行います。  
 ※1回のみでも申込み可。

費 各回500円

以下①、②共通事項

場 総合福祉センター

時 午後1時30分から3時30分まで

対 市内在住で18歳以上の身体、知  
 的、精神障がいのある人(定員  
 に満たない場合は高齢者も可)

定 先着10名

申 5月7日(金)から5月27日(木)  
 までの午前9時から午後5時ま  
 でに総合福祉センター窓口にて  
 申込み(月曜日を除く)

問 総合福祉センター ☎(77) 7888

**介護者のつどい**

日 時	場 所
6月5日(土) 午後1時30分 ～3時30分 ※介護者おしゃべり サロンと合同開催	西部福祉センター 集会室 ☎72-6616
6月12日(土) 午後1時30分 ～3時	北部福祉センター ホール ☎97-5000
6月15日(火) 午前10時～ 11時30分	中部福祉センター 集会室 ☎76-0090
6月17日(木) 午前10時～ 11時30分	桜井福祉センター 多目的室1 ☎99-7365