

GTRニッセイを応援しよう

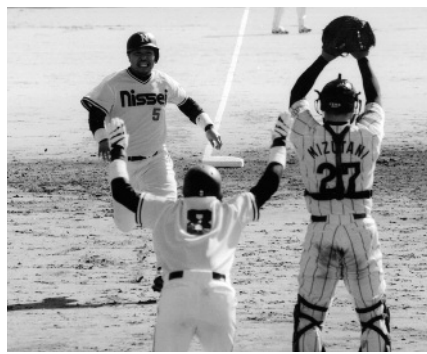
今年度より、本市を拠点として活動するトップリーグスボールチームを市民で応援する「ホームチームサポーター事業」を始めました。

今号では軟式野球で活躍中の「GTRニッセイ」を紹介します。

■GTRニッセイ

1947年に創部。愛知県軟式野球連盟には創立時から所属しており、伝統と歴史のあるチームです。

社内公募によりチーム名を今年度から「GTRニッセイ」と改名し、新たに出発しました。



■主な戦績

- 天皇賜杯全日本軟式野球大会 優勝1回
- 国民体育大会軟式野球競技優勝3回

愛知県軟式野球選抜リーグ戦 (会場：瑞穂球場)	
日時	対戦相手
1月13日(金)午後1時	イスコジャパン(株)
1月14日(土)午前11時	小林クリエイト(株)
1月18日(水)午前9時	菊水化学工業(株)
1月22日(日)午後1時	佐川急便中京
1月24日(火)午前11時	パナソニックデバイスSUNX(株)
1月25日(水)午前11時	フタバ産業(株)

問▼市体育館
(☎75)3535

市税の納付は便利な口座振替で

■口座振替の登録方法

●**口座振替可能な市税** 市民税・県民税(普通徴収)、固定資産税・都市計画税、軽自動車税、国民健康保険税(普通徴収)

●取扱金融機関

市内に本・支店のある金融機関、郵便局、中京銀行、西三河農協、あいち三河農協、あいち豊田農協

●**申込** 提出日(郵送の場合は消印日)の2カ月後の月末以降の納期分から振替開始になります。平成29年度の税金を1期から口座振替にしたい場合は、それぞれ次の日までに手続きをしてください

●**持ち物** 口座番号の分かるもの(通帳、キャッシュカード等)、通帳印、納税通知書(手続きがスムーズにできます)

●**申込場所** 市内の金融機関、納税課、明祥・桜井支所、北部出張所

■振替口座・振替方法の変更

口座振替を始めるときと同様に、改めて口座振替依頼書の提出が必要です。なお、口座振替の登録をしている人はクレジットカードによる納付はできません。各税の申込期日までに廃止届を提出してください。

※固定資産税・都市計画税はクレジットカードによる納付は不可。

問▼納税課
(☎71)2216

■軽自動車の継続検査(車検)用納税証明の有効期限延長

口座振替やクレジットカードで納付していただくと、納付の確認後に継続検査(車検用)納税証明を郵送していただきますが、その有効期限を6月30日まで延長します。車検の際には便利になりますので、ぜひ、口座振替やクレジットカード納付を利用してください。

問▼市民税課
(☎71)2213

マーマイドパレスの催し

■女性のためのお手軽エクササイズ

●**とき** ①初級編…2月3日(金)午前10時30分～11時30分
②中級編…2月17日(金)午後1時30分～2時30分

●**内容** ①↓体力に自信がない人でも気軽に参加できるお手軽エクササイズ ②↓ボールを使ったストレッチや全身運動を取り入れたお手軽エクササイズ

●講師

健康運動指導士

●**対象** 運動を始めようと思っている中高年の女性

●**定員** 各8人(先着順)

●**費用** 各500円

●**持ち物** 運動のできる服装、タオル、飲み物(ペットボトル)

●**申込** 1月24日(火)午前10時から、電話でマーマイドパレス

■目指せ美ボディ!骨盤エクササイズ

●**とき** ①中級編…2月16日(水) ②初級編…2月24日(金)

●**内容** ①午前10時30分～正午 ②午後1時30分～2時30分 左右の骨盤の歪みを整えてスタイルや姿勢を改善する骨盤体操

●講師

岩瀬裕子氏

●**対象** ①↓初級編に参加したことがある人 ②↓18歳以上の女性

●**定員** 各8人(先着順)

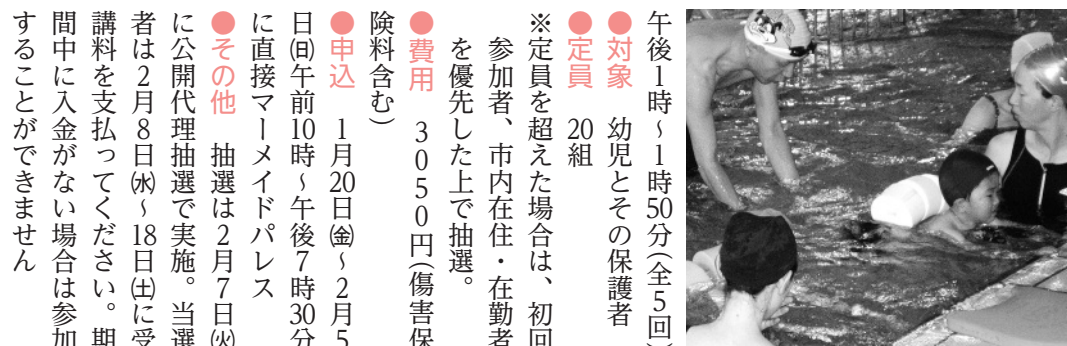
●**費用** 各500円

●**持ち物** 運動のできる服装、タオル、ヨガマット又はバスタオル、飲み物(ペットボトル)

●**申込** ①↓1月25日(水) ②↓1月26日(木) いずれも午前10時から、電話でマーマイドパレス

■親子水泳教室

●**とき** 2月19日(水)・26日(水)・3月5日(水)・12日(水)・19日(水)



午後1時～1時50分(全5回)

●**対象** 幼児とその保護者

●**定員** 20組

※定員を超えた場合は、初回参加者、市内在住・在勤者を優先した上で抽選。

●**費用** 3050円(傷害保険料含む)

●**申込** 1月20日(金)～2月5日(水)午前10時～午後7時30分に直接マーマイドパレス

●**その他** 抽選は2月7日(火)に公開代理抽選で実施。当選者は2月8日(水)～18日(水)に受講料を支払ってください。期間中に入金がない場合は参加することができません

問▼マーマイドパレス
(☎92)7351

親子いがまんじゅう作り体験

●**とき** 2月18日(土)午後1時30分～4時30分

●**ところ** 市民交流センター

●**内容** ひな祭りにちなみ、いがまんじゅうを作ります

●**講師** 安城生活改善グループ

●**対象** 4歳以上の子とその保護者

●**定員** 10組(定員を超えた場合は抽選)

※抽選の有無に関わらず、2月6日(月)頃に参加可否の通知

知を発送。

●**費用** 1組500円

●**持ち物** エプロン、三角巾、手ふき

●**申込** 2月1日(水)までの午前8時30分～午後5時15分(土)を除く)に、直接か電話、又は「親子いがまんじゅう作り体験」と明記し保護者の住所・氏名・電話番号、参加(大人・子どもそれぞれ)人数を郵送(必着)・ファクス・Eメールで農務課(〒441-8508)

01住所記載不要/FAX(76)1112/nomu@city.ajno.ac.jp) ※下のQRコードからも申込可。



●**問い合わせ** 安城生活改善グループ・黒柳さん(☎090-4080-6867)

問▼農務課
(☎71)2233

デンパークフラワーフェスティバル

●**とき** ①ステージイベント…3月18日(土)～4月23日(水)

●**出演** ①↓1回30分のステージ ②↓午前10時30分～午後4時30分のうちの30分間

●**内容** ①↓音楽やダンス等

●**その他** 既存の音響機材を利用できますが高度な操作が必要な場合はオペレーターを手配してください。応募多数の場合、出演をお断りすることがあります。2月27日(月)までに出演の可否を連絡します

●**申込** 2月10日(金)までに、代表者の住所・氏名・電話(ファクス)番号・Eメールアドレス・参加希望日(可能日が複数あればすべて記入)と、

問▼デンパーク
(☎92)7111