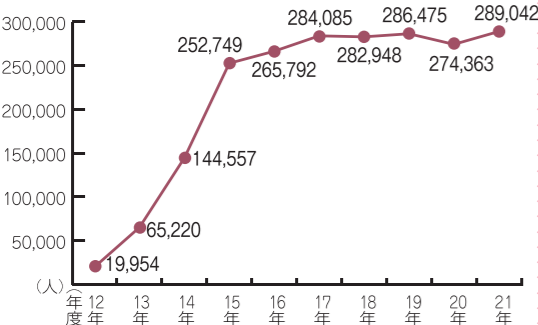
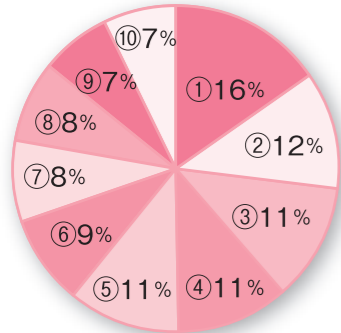


特集1 いいじゃん! あんくるバス

■年度別利用者数の推移



■1年間の乗車人数の割合(平成21年10月~22年9月)



- ① 循環線
- ② 南部線
- ③ 作野線
- ④ 桜井線
- ⑤ 市街地線
- ⑥ 桜井西線
- ⑦ 桜井東線
- ⑧ 高棚線
- ⑨ 北部線
- ⑩ その他

■運転免許自主返納支援事業
 運転免許の有効期限前に、警察署へ自主的に免許を返納すると、2年分のあんくるバス無料乗車券と住民基本台帳カード(写真付き身分証明書を差し上げます)。
●手続き
 ①警察署で運転免許の返納手続きをする
 ②「申請による運転免許取消通知書」を受け取る
 ③その日のうちに、同通知書と取り消し済みの免許証を持って市役所市民安全課へ
 ※運転免許の有効期限を過ぎると、申請による運転免許取消通知書を受取る

通知書が発行されないので、注意してください。
●対象 住民基本台帳に登録があり、すべての運転免許を自主返納する人
●その他 警察署で返納手続きをすると、免許証は無効となりますので、絶対に車を運転しないでください
●問い合わせ 市民安全課 ☎(71)2219



あんくるバス使っています



何と言っても安い

距離に関係なく1乗車100円(未就学児は無料)。路線を乗り換えた場合は、その都度100円がかかりますが、タクシーや路線バスに比べて、かなり安い料金設定になっています。また、1か月1000円の定期券もあります。定期券の所有者とその家族1人(※が同時に乗車できるので、とてもお得です。
 ※同乗できる家族は、本人からみて、両親、子、祖父母、孫

市民と中心市街地を結び

中心市街地活性化のため、乗客を中心市街地へ運ぶ役割を持っています。北部線以外は、乗り継ぎなしでJR安城駅と安城更生病院へ行くことができます。また、昨年10月からは、中心市街地を循環して走る循環線も登場。市街地への交通の便がさらに改善されました。

みんなにやさしいバス

あんくるバスは、小型ノンストップバスを採用。路面とバスとの段差が少なく、出入り口も広くなっています。車いすを利用する人には、スロープを設置

して、乗降車することができません。スロープは運転手が設置します。

町内ごとにバス停を

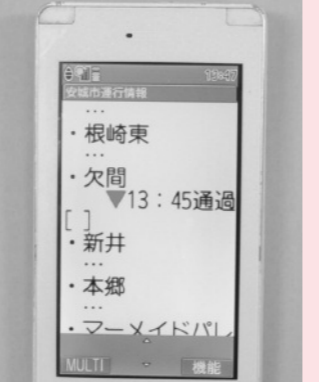
「あんくるバスは、遠回りするから、時間がかかる」という声を聞きます。
 あんくるバスの乗客は、移動手段を持たない高齢者がほとんどです。そのため、町内ごとに1つ以上のバス停を設け、以前の路線バスのような直線的なルートでなく、多くの拠点や地域を回りながら走っています。時間はかかりますが、ご容赦ください。

今後の課題

現在の運行は、乗り継ぎを極力減らすため、1便あたりの運転距離がかなり長くなっています。そのため、1日に運行できる本数が少ない状況です。今後は、財政面などを考慮しながら、利用率が上がるように取り組むことが課題となります。
 市民の皆さんが外出するときの交通手段として、あんくるバスを選択肢に挙げてもらえるようにしていきたいです。

土日限定あんくるバスお試し無料キャンペーン

来年1月の(土)に利用できる無料乗車券を掲載。切り取って、バス降車時に運転手に渡してください。
■ロケーションシステムを導入
 パソコンや携帯電話で、現在の運行状況(バス停通過情報)を確認できます。確認方法は本紙6ページをご覧ください。



土日限定

あんくるバス
お試し無料
キャンペーン
 乗車券



利用可能日→平成23年1月8日(土)~30日(日)の(土)(日)
 【安城市都市計画課 ☎(71)2243】

土日限定

あんくるバス
お試し無料
キャンペーン
 乗車券



利用可能日→平成23年1月8日(土)~30日(日)の(土)(日)
 【安城市都市計画課 ☎(71)2243】

土日限定

あんくるバス
お試し無料
キャンペーン
 乗車券



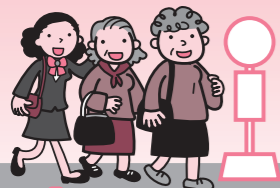
利用可能日→平成23年1月8日(土)~30日(日)の(土)(日)
 【安城市都市計画課 ☎(71)2243】

土日限定

あんくるバス
お試し無料
キャンペーン
 乗車券



利用可能日→平成23年1月8日(土)~30日(日)の(土)(日)
 【安城市都市計画課 ☎(71)2243】



特集1 いいじゃん! あんくるバス

利用者の声いろいろ

ほくただちだけで乗れました

筒井柊汰くん(作野小学校)、前田賢士郎くん(同)

マーメイドパレスのバス停で話を聞きました。

●どこから来ましたか?

筒井：作野小北バス停から作野線に乗って、更生病院で南部線に乗り換えて来ました。

●バスでよく来ますか?

筒井：今日で2回目です。
前田：初めてです。あんくるバスには小学1年生のとき、お母さんと一度だけ乗ったことがあります。

●家族の人は心配しなかったですか?

筒井：前日も、子ども5人だけで来ることができたので、「2人で行ってらっしゃい」ところよく送り出してくれました。

●不安はなかったですか?

筒井：大丈夫でした。
前田：筒井君が大丈夫って言っても、ぼくは初めてだったから、心の中は不安でした。

●これから乗りますか?



筒井くん(左)・前田くん

パークへ行きたくなりました。
前田：1回乗ったら平気でした。お母さんに送迎してもらわずにすむし、片道200円は安い。これからも、利用できると思います。

●これからどうしますか?

2人：今日はおにぎりを買ってきたから、ゆつくり遊んでいきます。もちろん、帰りもあんくるバスに乗って帰ります。

安心して通学できます

新實香代さん(石井町)、野村彩加さん(姫小川町)

毎日、通学で利用しています。運転手さんが優しいので、安心して通学できます。学校が休みの日にも、駅へ向かうときに利用しているので、1か月1000円の定期券は安いですね。できることなら、もう少し便があるといいかな。いつもは帰りの時間に都合がいいけど、乗り遅れると2時間待つことになりま。そんなには待てないので、結局、家族に迎えに来てもらうことになってしまいます。せめて1時間に1本はほしいですね。



新實さん(左)・野村さん

定期券を使って、いろんな場所へ

石川静子さん(小川町)

バス停が自宅近くにあるのでとても便利。週に2・3回は、通院や買い物に利用しています。以前は、電車と徒歩で行っていた病院へも、直接行けるように

なりました。あんくるバスは、次の便が来るまで時間がありません。その時間が、買い物にはちょうど都合がいいんです。路線を乗り継ぎながら、いろいろなスーパーへ行っていますよ。

1か月1000円の定期券はお得ですね。友達も持っているので、一緒にいろいろな所へ出かけ、楽しんでいきます。定期券があるから今日も出かけようと思います。車を運転できないので、本当に助かっています。

研究のテーマにしちゃいました

内田結方さん(作野小学校)

公民館で何種類もの時刻表を見つけてきました。通学路でよく見かけるあんくるバスが、こんなにたくさん市内を走っているんだとわかり、自由研究で調べようと思いました。良いところは、料金が安く、子どもだけで安心して乗れることや、バリアフリーなので、お年寄りや車いすの人にも利用しやすいこと。悪いところは、大回りで時間がかかることや、便数が少ないので時間が限られてしまうことです。あんくるバスを勉強してきて、



市役所で質問する内田さん

多くの人ができるだけバスを利用して、地球に優しく、より便利になるといいなと思いました。わたしも、初めてバスに乗って、堀内公園へ行ってきました。

「ありがとう」の声で「また頑張ろう」

お客さまから「バスがあるから、家族に迷惑をかけず、自由に出かけられる」と言われ、頼られているなとうれしくなります。あんくるバスは、移動手段のないお年寄りなどの足として、絶対に必要だと思います。道路状況で時刻表通りにいかず、待たせてしまうと本当に辛いです。また、「ありがたい」「ありがとう」と感謝の言葉を言われると、うれしくなり、「また頑張ろう」と思います。

もし、行き方がわからない場合は、ぜひ運転手に聞いてください。分からないままで乗車してしまうと、お客さまが一番困ると思います。分かる範囲で親切にお答えしますので、気軽に声をかけてください。



運転手 石橋孝夫さん