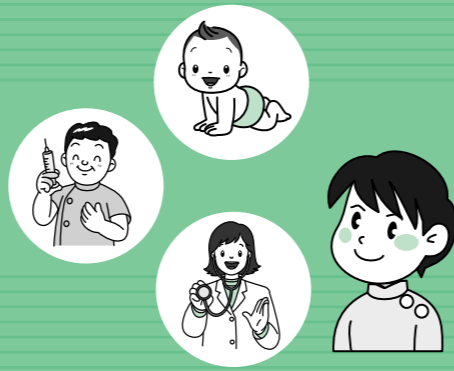


4月の健康ガイド

Guia de saúde-Abril / Guide for Health in April

問 ▶ 市保健センター(☎<76>1133)
centro de saúde / Health Center



時 期間・日時 場 場所 内 内容
対 対象 定 定員 費 費用 持 持ち物
他 他 申 申し込み
(※無料の場合は記載を省略)

予防接種

各予防接種は順次個人通知。
体調により受けられない場合あり。

集団接種(場 市保健センター)

ポリオ(小児マヒ)

時 4月～6月 対 平成21年5月～10月生まれ 持 母子健康手帳、予診票 他 7歳6か月未満で済んでいない子がいたらご連絡ください。

BCG

他 次回の日程は5月からです。平成22年1月以前に生まれ、6か月未満で未接種の子は個別接種できます。希望者はご連絡ください。

個別接種(場 指定医療機関)

日本脳炎

接種希望者はご連絡ください。

(予約制)三種混合

対 追加→1期初回3回目の接種完了後1年を過ぎた子 持 母子健康手帳、予診票、保険証 他 7歳6か月未満で済んでいない子がいたらご連絡ください。

(予約制)二種混合(ジフテリア・破傷風)2期

時 平成23年3月まで 対 平成10年4月2日～平成11年4月1日生まれ 持 予診票、保険証 他 5月に通知予定

(予約制)麻しん風しん混合

時 1期→2歳になるまで 2～4期→3月まで 対 1期→平成21年2月生まれ 2期→平成16年4月2日～平成17年4月1日生まれ 3期→平成9年4月2日～平成10年4月1日生まれ 4期→平成4年4月2日～平成5年4月1日生まれ 持 母子健康手帳、予診票、保険証 他 通知前に接種希望の場合はご連絡ください。

Vacina Pólio / Polio Vaccinations

Vacina BCG / BCG Vaccination

Vacina contra Encefalite japonesa / Vaccinations against Japanese Encephaliti

Vacina Triplíce / DPT Vaccination

Vacina dupla adulta / DT Vaccination

Vacinação contra Sarampo e Rubéola / Vaccinations against Measles and Rubella

※ Inscrições e maiores informações somente em japonês. / Applications and inquiries will be in Japanese.

妊産婦

マタニティ&赤ちゃんサロン

妊婦や子育ての情報交換会

時 21日(木)午前9時～11時(出入り自由) 対 妊婦、5か月未満の子とその保護者 持 赤ちゃん用のバスタオル

(予約制)マタニティ歯科健診

時 7日(木)午前9時～11時15分 対 妊婦または産後1年未満の産婦 定 30人 持 母子健康手帳、歯ブラシ、タオル

母子健康手帳交付と妊婦指導

時 (月)～(金)午前8時30分～正午(29日(木)を除く) 対 妊婦 持 妊娠届出書

(予約制)パパママ応援教室

沐浴体験と栄養・こころの話

時 17日(土) 受け付け→午前9時20分～9時30分 対 妊婦とその夫 定 56人(先着順) 持 父子手帳、母子健康手帳、筆記用具 他 夫婦での参加可 申 3月23日(火)から

乳幼児

4か月児健康診査

時 7・14・21・28日(木) 受け付け→午後0時45分～2時 対 3か月半～6か月未満(順次個人通知)

1歳6か月児健康診査

時 2・9・16・23日(金) 受け付け→午後0時30分～2時 対 1歳6か月～2歳未満(順次個人通知)

3歳児健康診査

時 1・8・15・22日(木) 受け付け→午後0時30分～2時 対 3歳～4歳未満(順次個人通知)

ゴックン教室(前期離乳食)

時 14・28日(木) 受け付け→午後2時10分～2時30分 対 4か月～6か月の子の保護者 持 母子健康手帳、赤ちゃん用のバスタオル

カミカミ教室(後期離乳食と歯の手入れ)

時 12・26日(月) 受け付け→午後1時10分～1時30分(午後1時20分試食開始) 対 7か月～11か月の子の保護者 持 母子健康手帳、赤ちゃん用のバスタオル

(予約制)スクスク子育て相談室

育児・栄養・歯などの相談。身体計測のみは予約不要。

時 8・22日(木)午前9時～11時 対 4歳未満の子の親

相談

思春期保健相談

思春期の体の悩み。電話相談も可。

時 毎週(火)午後1時～5時 対 小・中・高校生とその保護者 他 Eメール (shishunkiroom@city.anjo.aichi.jp)での相談は随時受け付け

食事相談

食生活と運動についての相談。

時 9日(金)・20日(火)・28日(木)午前9時～11時、午後1時～3時 対 20歳以上で特定保健指導の対象とならない人とその家族

保健相談

健康に関する相談。電話相談も可。

時 (月)～(金)午前8時30分～正午、午後1時～5時(29日(木)を除く) 対 健康が不安な人

家族のためのこころホッと相談日

うつ傾向のある家族の悩み、接し方について臨床心理士による相談。

時 8日(木)午後1時～5時 対 精神科、心療内科に通院していない人の家族 定 3人(先着順) 申 3月23日(火)から

検診

各検診は予約制です。職域などで受診機会のある人は受診不可。(人間ドックは受診可)

市保健センターでの検診

骨粗しょう症検診

時 指定日 内 超音波法 対 20歳以上の女性 費 500円(70歳以上無料)

人間ドック

時 指定日の午前 内 心電図・血液検査など 対 20歳以上 費 6000円～2万5000円 持 健康保険証

市保健センターまたは指定医療機関での検診

※支払いは受診時に医療機関へ。70歳以上は無料。

子宮がん検診

時 随時 内 子宮頸部細胞診 対 20歳以上 費 1000円

乳がん検診

時 随時 内 マンモグラフィ・視触診 対 40歳以上の女性 費 1000円

指定医療機関での検診

※支払いは受診時に医療機関へ。70歳以上は無料。

特定健診(健康診査)

時 5月から 対 40歳以上の安城市国民健康保険加入者、後期高齢者医療加入者

市民健康検診

時 5月から 内 胸部X線撮影・血圧・検尿 対 18～39歳

肺がん検診

時 5月から 内 X線撮影 対 40歳以上 費 500円(かく痰細胞診検査を受ける場合は1000円)

胃がん検診

時 5月から 内 X線撮影 対 40歳以上 費 2000円

前立腺がん検診

時 5月から 内 血液検査 対 40歳以上 費 500円

大腸がん検診

時 5月から 内 免疫便潜血検査(2日法) 対 40歳以上 費 500円

歯周疾患検診

時 5月から 内 歯周組織検査など 対 40・45・50・55・60・65・70歳

費 500円(70歳は無料) / Complete physical examination (older than 20 years)

Exame dos ossos (restrito aos que realizarem os exames do câncer de mama e uterino) / Bone density measurement (for those who are examined for uterine or breast cancer)

Exame de câncer uterino (Acima de 20 anos) / Medical examination for uterine cancer (older than 20 years)

Exame de câncer de mama (Acima de 40 anos) / Medical examination for breast cancer (older than 40 years)

Exame básico de saúde / Basic health examination
Exame médico para cidadãos de 18 à 39 anos de idade / Medical Check-up for citizens who are 18-39 years old

Exame de câncer estomacal (Acima de 40 anos) / Medical examination for stomach cancer (older than 40 years)

Exame de câncer pulmonar (Acima de 40 anos) / Medical examination for lung cancer (older than 40 years)

Exame de câncer do cólon (Acima de 40 anos) / Medical examination for intestinal cancer (older than 40 years)

Exame de câncer da próstata (Acima de 40 anos) / Medical examination for prostate cancer (older than 40 years)

Exame de doença periodontal (para pessoas de 40,45,50,55,60,65 e 70 anos de idade) / Checkup for Periodontal disease (for those who are 40,45,50,55,60,65 and 70 years old)

※ Inscrições e maiores informações somente em japonês. / Applications and inquiries will be in Japanese.

場 衣浦東部保健所(刈谷市 / ☎<21>4778)

こころの健康医師相談

時 6日(火) 受け付け→午後2時～4時(予約制) 内 精神科 医による相談

こころの健康相談

時 (月)～(金)(29日(木)を除く) 受け付け→午前9時～正午、午後1時～4時30分 内 保健師・精神保健福祉相談員による相談

性感染症検査

時 6・13・20・27日(火) 受け付け→午前9時～11時(6・20日は午後6時～7時もあり) 対 感染が心配な人 内 HIV・梅毒・クラミジア検査。匿名可。

肝炎血液検査

時 6・13・20・27日(火) 受け付け→午前9時～11時 対 感染が心配な人