

安城市浸水マップ

● 公民館等

番号	施設名	連絡先	電話番号
1	総合運動公園	安城市体育館	75-3535
2	安城市民会館	市民会館	75-1111
3	秋葉公園	秋葉公園	75-1151
4	秋葉公園	秋葉公園	75-1151
5	秋葉公園	秋葉公園	75-1151

● 避難所

番号	施設名	電話番号
1	北郷公民館	98-3751
2	北郷小学校	98-5900
3	安城公民館	97-8207
4	安城公民館	98-9215
5	東山公民館	98-1531
6	作野公民館	74-3977
7	作野公民館	98-3033
8	作野公民館	76-6054
9	三河安城駅前交番	71-3343
10	三河安城駅前交番	76-1777

● 北郷地区

番号	施設名	電話番号
10	二本木公民館	77-8611
12	二本木小学校	78-4449
13	みのみ保育園	75-2131

● 安城地区

番号	施設名	電話番号
14	美都公民館	77-7881
15	安城駅前小学校	78-2334
16	安城駅前小学校	74-1231

● 作野・二本木地区

番号	施設名	電話番号
17	中部公民館	74-8570
18	安城小中学校	75-2721
19	新田小学校	76-1488
20	安城公民館	75-3535
21	赤松小学校	76-6144
22	安城公民館	76-3432

● 西郷地区

番号	施設名	電話番号
24	文化センター	76-1515
25	稲刈小学校	75-3003
26	稲刈小学校	75-2725

● 稲刈地区

番号	施設名	電話番号
27	稲刈公民館	77-6688
28	安城小中学校	75-3531
29	赤松小学校	75-2483
30	安城公民館	76-6218

● 安井地区

番号	施設名	電話番号
31	安井公民館	77-5070
32	稲刈小学校	76-3773
33	安城公民館	76-2303
34	安井小学校	76-7811
35	つたの保育園	76-6452

● 西部地区

番号	施設名	電話番号
36	西郷公民館	76-3353
37	安城駅前小学校	76-2303
38	西郷小学校	92-8593
39	三河安城駅前交番	71-3350
40	安城公民館	76-2330
41	みのみ保育園	75-1198
42	えのき保育園	92-1230

● 南部地区

番号	施設名	電話番号
43	新田公民館	92-1521
44	大田小学校	92-0024
45	稲刈小学校	61-1244
46	稲刈小学校	92-0019
47	城・大森保育園	92-0046

● 東郷地区

番号	施設名	電話番号
48	稲刈公民館	99-3313
49	稲刈小学校	99-2201
50	稲刈小学校	99-3717
51	稲刈小学校	99-0028
52	三ツ川保育園	99-1767
53	安城南高等学校	99-2000

● 福祉避難所

番号	施設名	電話番号
1	北郷福祉センター	97-5000
2	作野福祉センター	72-7570
3	安城福祉センター	77-7888
4	西郷福祉センター	72-8816
5	稲刈福祉センター	99-7365
6	中郷福祉センター	76-0090

● 車公署

番号	施設名	電話番号
1	安城支交番	76-0110
2	安城駅前交番	97-0118
3	名鉄前安城駅	97-8504
4	作野交番	76-0110
5	三河安城駅前交番	76-0110
6	三河安城駅前交番	76-0110
7	稲刈交番	76-6592
8	安井交番	76-1111
9	安城消防署	75-0119
10	安城消防署	76-0110
11	稲刈消防署	76-0110
12	稲刈センター	76-1193
13	安城郵便局	76-2376
14	安城郵便局	71-8601
15	安城駅前交番	76-0110
16	安井交番	97-8592
17	大森交番	76-0110
18	名鉄前安城駅	76-2363

● 稲刈・安井地区

番号	施設名	電話番号
19	社会福祉協議会	77-5941
20	稲刈公民館	72-8826
21	清浄事業所	76-3053

● 西部地区

番号	施設名	電話番号
22	安城消防署	77-0118
23	安城消防署	75-1400
24	稲刈公民館	92-3722
25	稲刈センター	92-0178
26	安城消防署	92-0119
27	稲刈センター	92-0118
28	稲刈交番	76-0110

● 稲刈地区

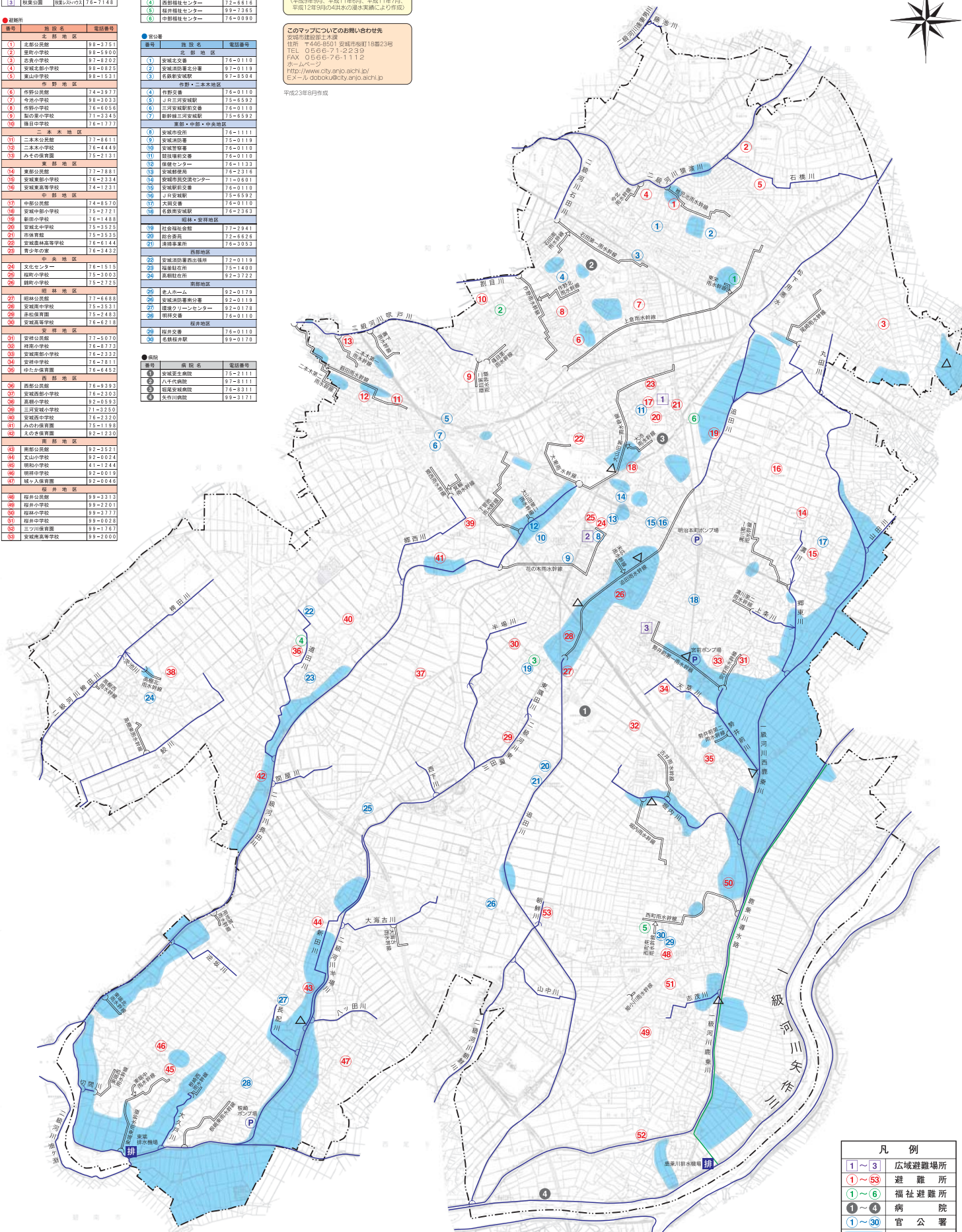
番号	施設名	電話番号
29	稲刈交番	76-0110
30	稲刈公民館	99-0170

● 病院

番号	施設名	電話番号
1	安城厚生病院	75-2111
2	八千代病院	97-8111
3	稲刈安城病院	76-8311
4	安井病院	99-3171

◎おことわり
この図の浸水実績区域は、安城市の担当部署が現地を調査や聞き取りをして作成したもので、実際の状況と異なる場合があります。
(平成9年9月、平成11年6月、平成11年7月、平成12年9月の4回の浸水実績により作成)

このマップについてのお問い合わせ先
安城市建設部土木課
住所 〒446-8501 安城市板町18番23号
TEL 0566-71-2239
FAX 0566-76-1112
ホームページ
http://www.city.ano.aichi.jp/
E-mail: dooku@city.ano.aichi.jp
平成23年9月作成



凡例

1~3	広域避難場所
1~53	避難所
1~6	福祉避難所
1~4	病院
1~30	官公署
■	浸水実績区域
△	水位警報装置
—	河川
---	行政区界
—	雨水幹線管渠
■ P	排水機場・ポンプ場

1:20,000

