

## 第2次スポーツ振興計画の目標値の達成状況

### 1 全体

成人の週1回以上のスポーツ実施率を53%にする

	計画現状値 (H25 調査)	(参考)前回調査値 (R3 総合計画)	最新調査値 (R5 総合計画)	計画目標値 (R7)	達成状況
一般市民	43.1%	48.0%	69.5%	53.0%	達成

※次回のアンケートは、令和6年度に実施予定。

(参考)

	計画現状値 (H25 調査)	最新調査値 (R3 調査)
中高生	76.4%	77.9%

※中高生のスポーツ実施率には、体育の授業は含まれていません。

### 2 個別目標(※実績数は、12/31時点において把握できている数値です。)

#### ①市主要スポーツ事業参加者数

事業実績	計画現状値 (H26)	(参考) 実績数(R4)	実績数 (R5)	目標値 (R5)	達成状況	計画目標値 (R7)
	87,672 人	62,052 人	68,831 人 (現状数)	115,000 人	未達成	

見込み数  
74,000 人

(内訳)(現状数)

- ・スポーツ課主催事業 66,386人(61,025人)
- ・その他市主催事業 2,445人(1,027人) ※括弧内は令和4年度実績

#### ②市スポーツ施設利用者数

事業実績	計画現状値 (H26)	(参考) 実績数(R4)	実績数 (R5)	目標値 (R5)	達成状況	計画目標値 (R7)
	1,137,343 人	1,262,482 人	1,039,955 人 (現状数)	1,500,000 人	未達成	

見込み数  
1,370,000 人

(内訳)(現状数)

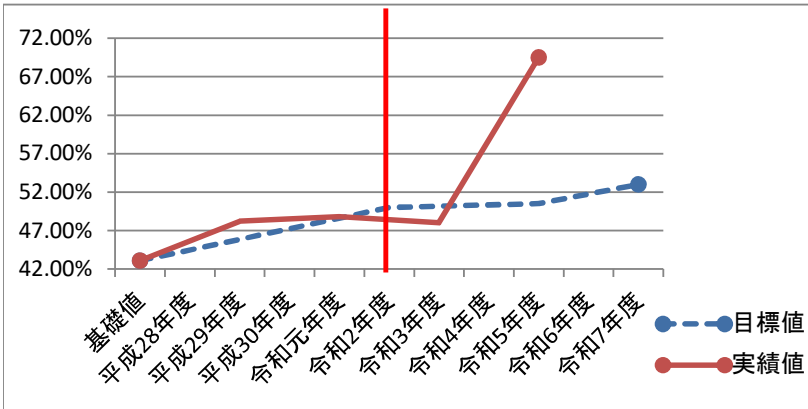
- ・スポーツ課管理施設 686,256人(810,595人)
- ・学校施設 150,368人(199,714人)
- ・その他(公園及び公民館等施設) 203,331人(252,173人) ※括弧内は令和4年度実績

## 第2次スポーツ振興計画目標値及び実績値

(計画期間:平成28年度～令和7年度まで) ※中間年度:令和2年度

### 1 全体目標

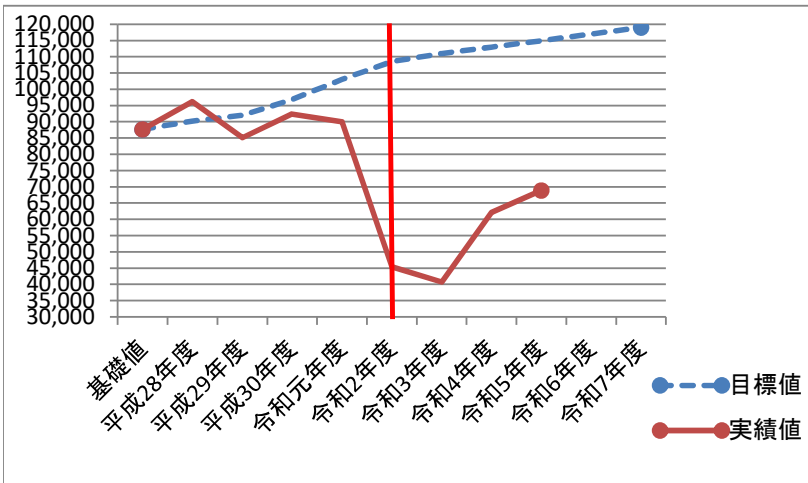
成人週1回以上のスポーツ実施率**53%以上**



	目標値	実績値
基礎値	43.10%	43.10%
平成28年度		
平成29年度		48.20%
平成30年度		
令和元年度		48.80%
令和2年度	50.00%	
令和3年度		48.00%
令和4年度		
令和5年度	50.50%	69.50%
令和6年度		
令和7年度	53.00%	

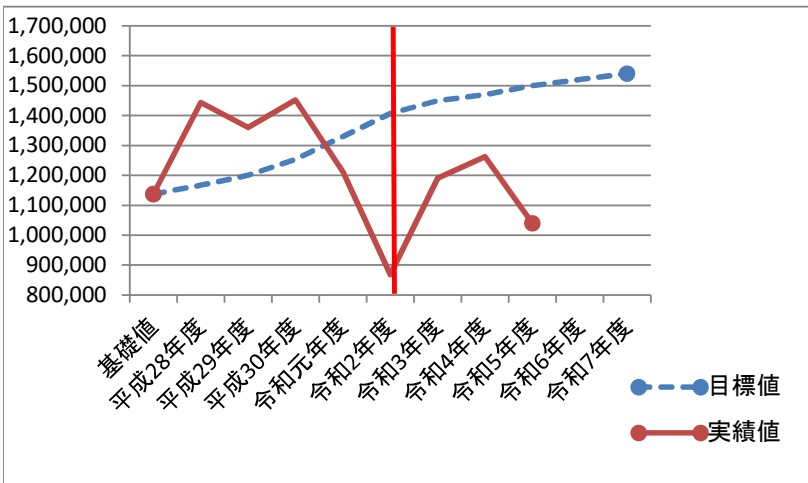
### 2 個別目標

①市主要スポーツ事業参加者数**119,000人以上**



	目標値	実績値
基礎値	87,672	87,672
平成28年度	90,200	96,218
平成29年度	92,000	85,145
平成30年度	96,800	92,431
令和元年度	103,000	89,999
令和2年度	108,600	45,416
令和3年度	111,000	40,740
令和4年度	113,000	62,052
令和5年度	115,000	68,831
令和6年度	117,000	
令和7年度	119,000	

②市スポーツ施設利用者数**1,540,000人以上**



	目標値	実績値
基礎値	1,137,343	1,137,343
平成28年度	1,167,000	1,443,338
平成29年度	1,200,000	1,359,794
平成30年度	1,254,000	1,452,218
令和元年度	1,330,000	1,211,505
令和2年度	1,407,000	868,346
令和3年度	1,450,000	1,190,365
令和4年度	1,470,000	1,262,482
令和5年度	1,500,000	1,039,955
令和6年度	1,520,000	
令和7年度	1,540,000	