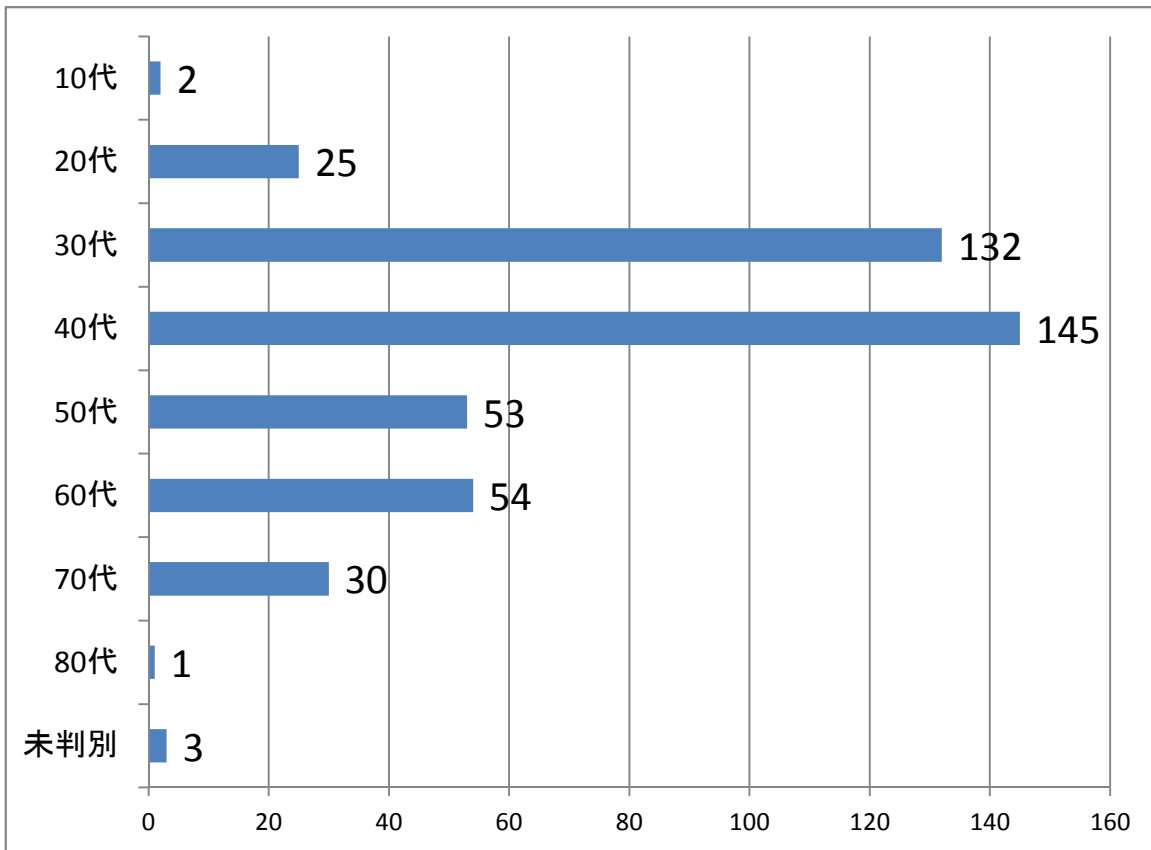
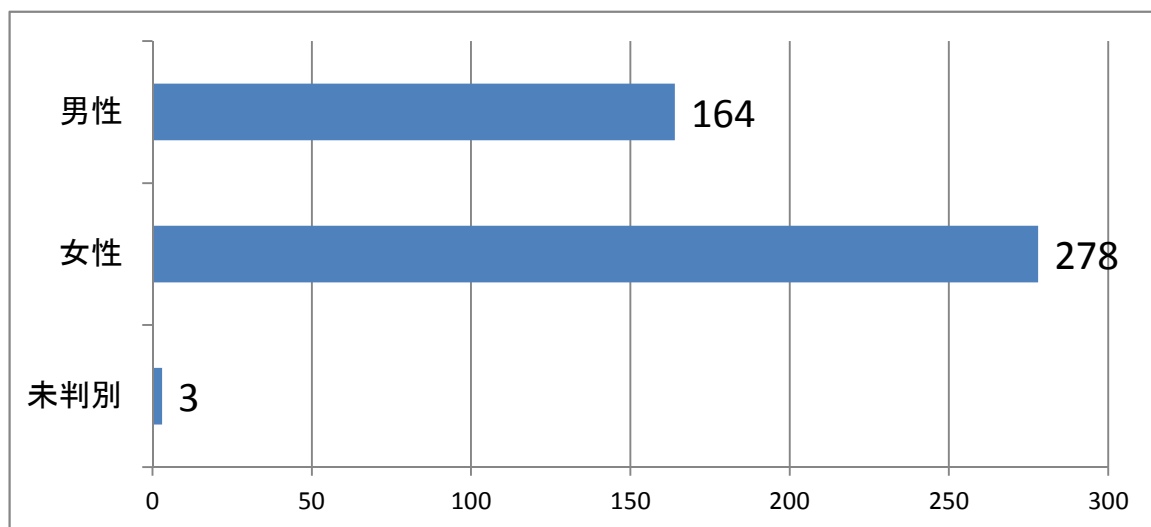


第10回eモニターアンケート「明治用水緑道の環境整備について」
実施期間：平成25年2月15日～25日、回答者数445人

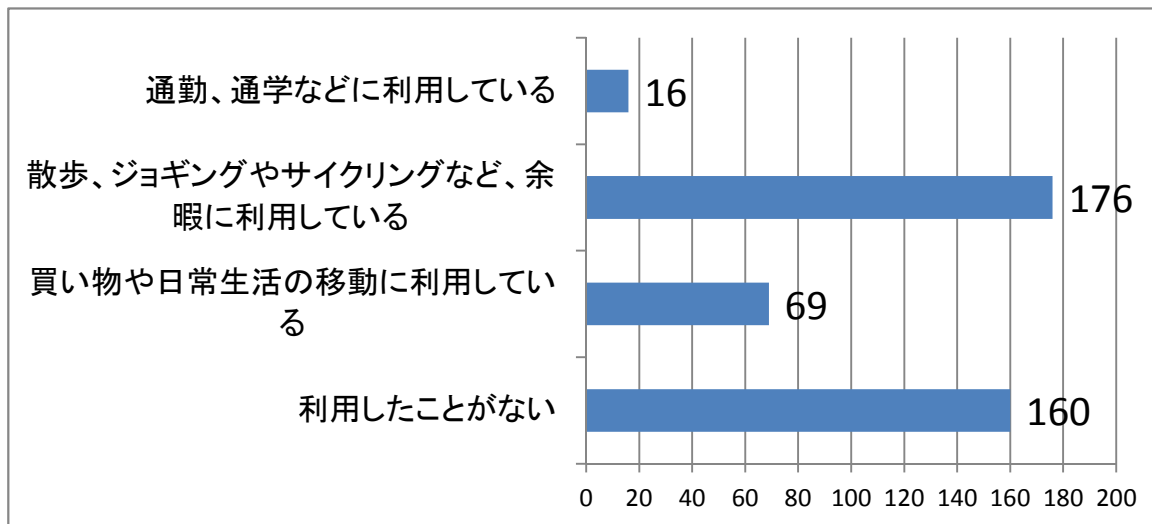
世代別回答者数



男女別回答者数



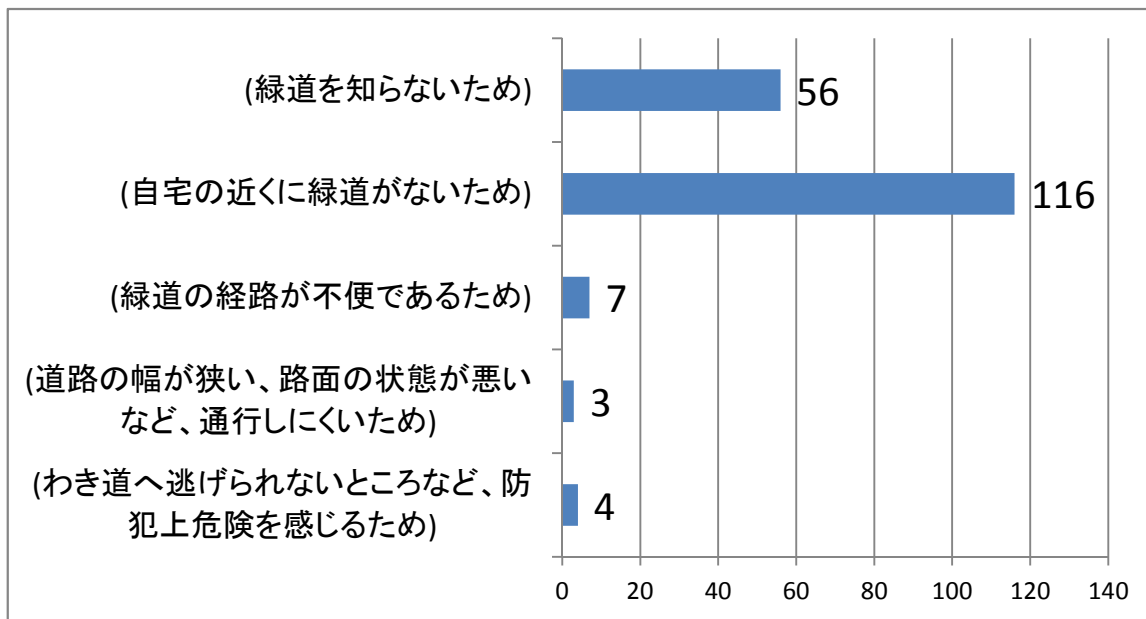
明治用水緑道(以下「緑道」という)を利用したことがありますか。



(その他)

ごく稀に利用
20年前は利用した
中央図書館に行くときに使う
学生時代は利用していたが今は利用していない。
学生の時に他校の練習試合に行くときに使いました
たまに利用する。
以前、子供と一緒にサイクリングによく利用しました。
町内会のゴミ拾いで通っただけ
これまでに、数回程度散歩に利用した程度であまり利用することはない。
家の近くにはないので時々利用するくらい
学生時代は利用しました。今は、使いません。
今は利用していない
イベント等
中学生時代に数回利用
以前、通学に利用してました。
昔、利用していた
時々利用したことがある
散歩、サイクリングで時々利用する。
恒常的には近隣に緑道が無いため利用できませんが、近くに整備されていれば散歩などに利用したいです。
まだ学生の時に移動手段で自転車しかない時は、たま～に利用していました
2度利用した
学生の頃利用していました。
イベントなどで利用したことがある
どこがそれに当たるのか、よくわからない。

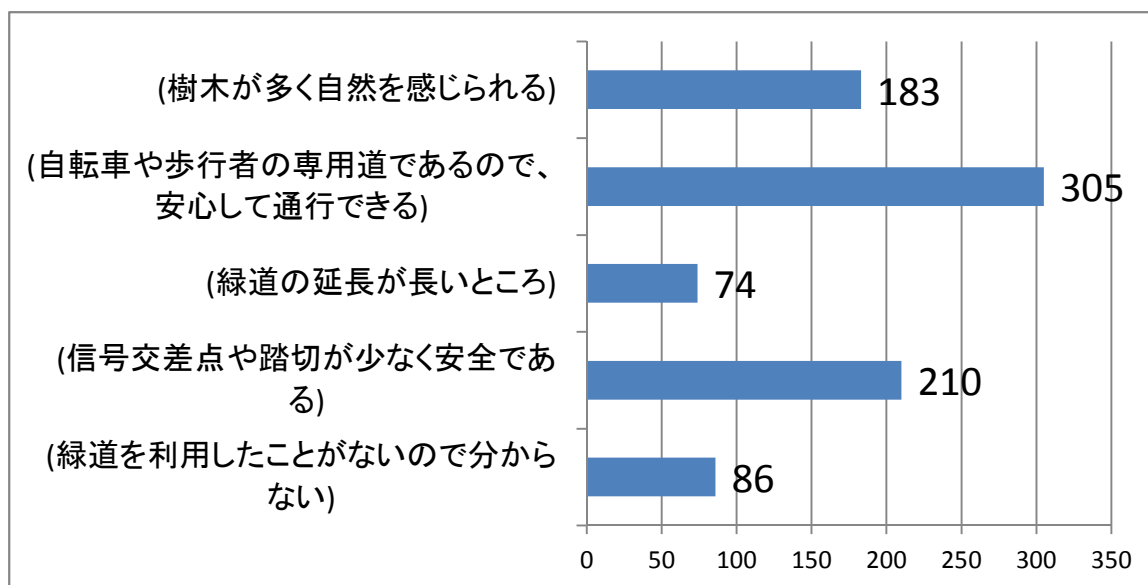
前問で、利用したことがない、と回答した方に聞きます。利用しない理由は何ですか。(複数回答可)



(その他)

通る必要がない
自転車にのらないため
自転車に乗らない
殆ど自動車しか使用しないため
車での移動が多いので、ルートとして選択できない
使う必要がない。余り通らない場所だから
自宅から緑道までの道路が未整備のため利用しようと思わない
機会がないため。機会があれば利用したい
子供が通ることがあるので、話は聞いたことがある。
利用する目的がない
特に利用する目的が感じられない
自転車に乗らないため
車で通りかかることはあっても、徒歩や自転車で行くことがないため
車での移動が多いため

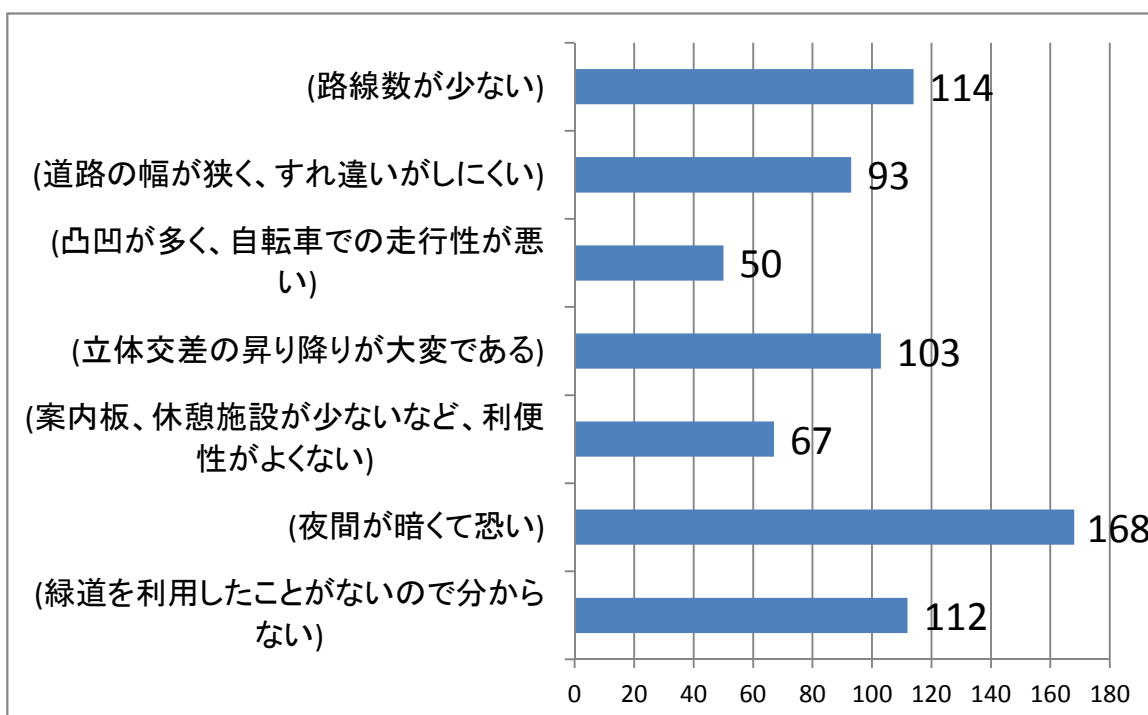
緑道の良いところは、どんな点ですか。(複数回答可)



(その他)

車道から眺めるだけ
利用したことないので分からない
安城市の根幹に触れる思いがする。
次に行くための便利な道に繋がっていないように思える
ベンチがある
桜がきれい

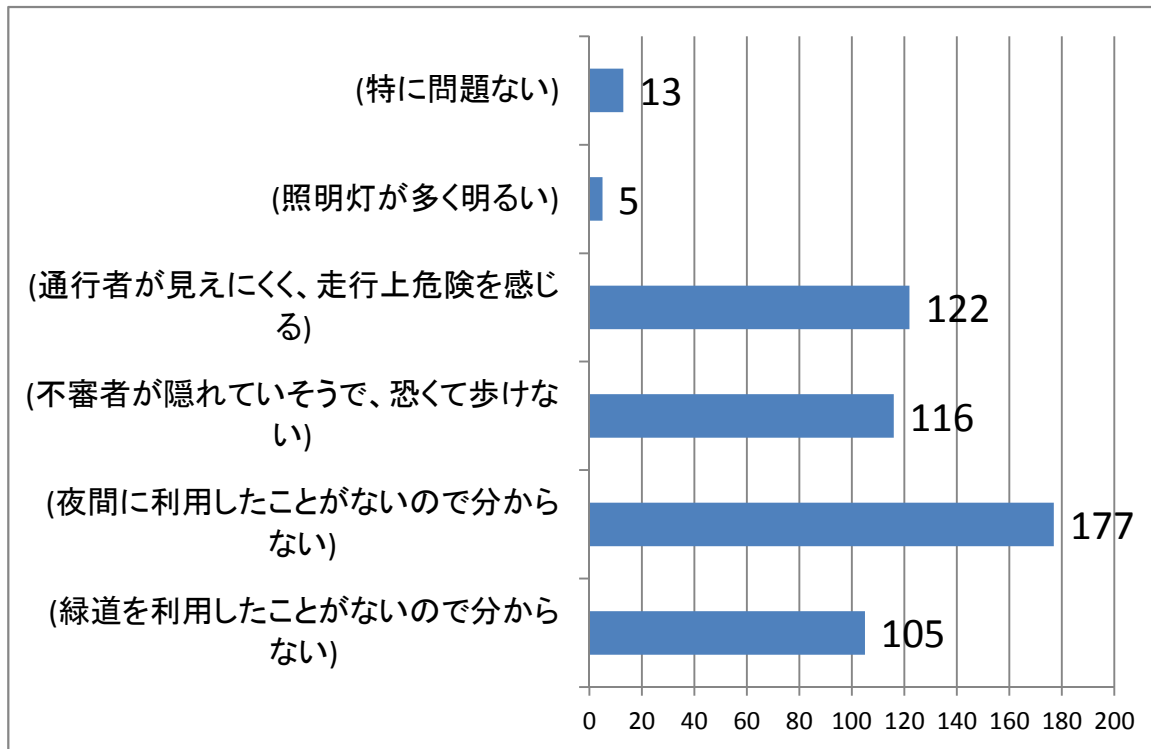
緑道の悪いところは、どんな点ですか。(複数回答可)



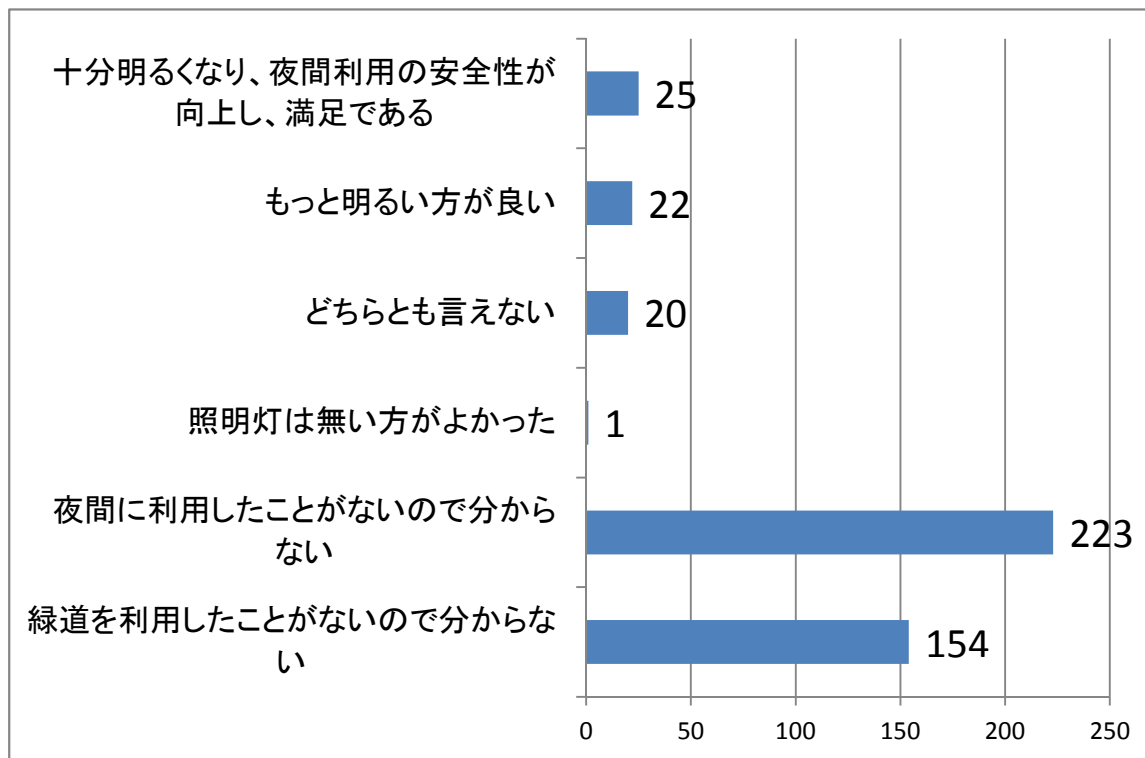
(その他)

交差点をなくして欲しい
道の両側に草むらが多く、蛇や虫が多く出てきてこわい
特色(特徴)のないところ
見通しが悪くて怖い区間がある
一旦停止をしない自転車や車が多く以外に危険
地下道がカーブしていて対向自転車等確認しにくく危険
トンネル前がカーブしていて見にくく、衝突や事故がありそう。
対向車が下り坂だと、スピードが早い人がいて怖い
日影が少なく、暑い時期はきつい。大木の並木が欲しい。
車止めの配置が悪く自転車で通行するのに何度か危ない状態になった。
雑草の道というイメージです。正直昼間でも一人だと怖い。
道路と交差するところがあり、危険な感じのするところがある。
自動車道で緑道が途切れ、渡るのに横断歩道もない。なかなか通れない時がある。
距離が短い
現状で満足です
現在近くにはないので有ればうれしい限りです
夜間ジョギングしたいが、暗いところが多いし木の根の凸凹もあり、使えない
交差する道路を通勤時に抜け道として利用する車が多いので危ない
自転車道の方を、小学生が集団登校で使用してして、ぶつかりそうで怖い思いをした。
案内板の内容をもっと明確な表現で書いて欲しい。
トイレ等の整備が無い
曲がりくねった地下道では見通しが悪くて危険
平面交差が多く、いったん停止が多い。
車道と交差するときに信号がないところがある
自転車道を歩行者が歩くので、邪魔だし、危険。
トイレの設置が少ない。自転車道であるがウォーキング時は非常に困る。
kokage ga sukunai
道路と交差する箇所では、交通量が多く、車が止まらないので渡れない。
自転車、歩行者両方のマナーが悪く、はっきり言って危険な道となっている。
緑道入口の柵が狭くて高齢者のシルバーカーが入れないため高齢者や障害者が利用できない。
歩行者と自転車の区分が曖昧で危険を感じることもある。
草や枝がじゃまだった。木陰があるとうれしい
立体交差で特に急坂な部位の改良がされることを望みます
道路を横断する所に、横断歩道や信号の無い所があり不便

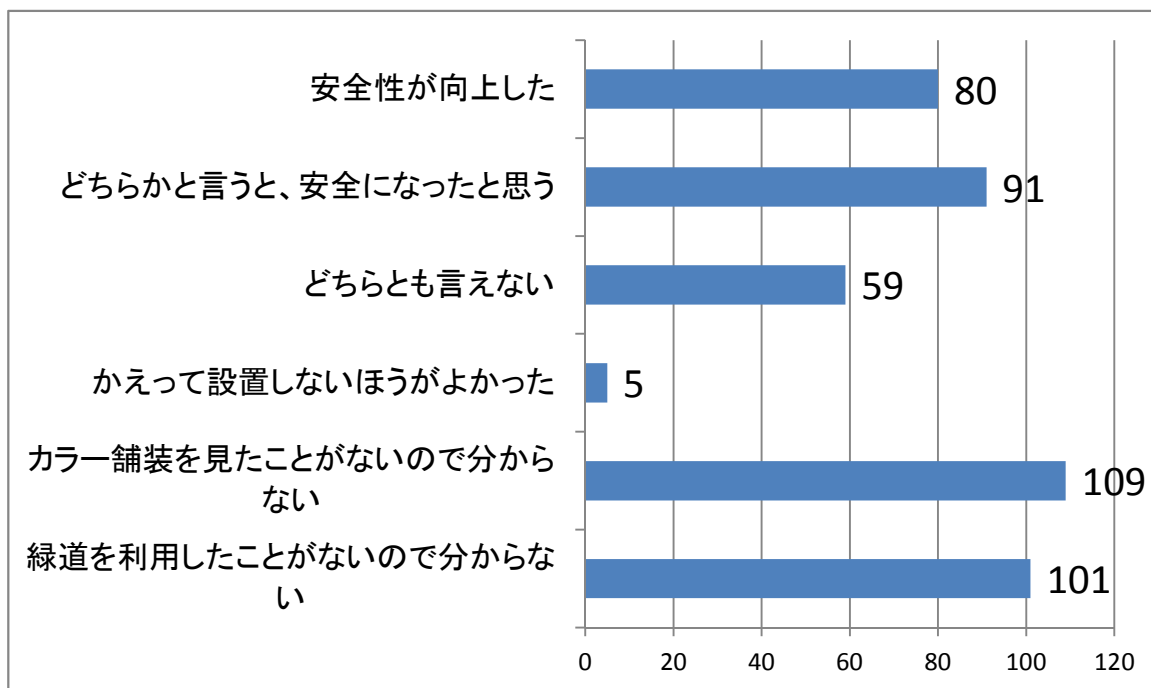
緑道を夜間に通行するとき、どう感じますか。(複数回答可)



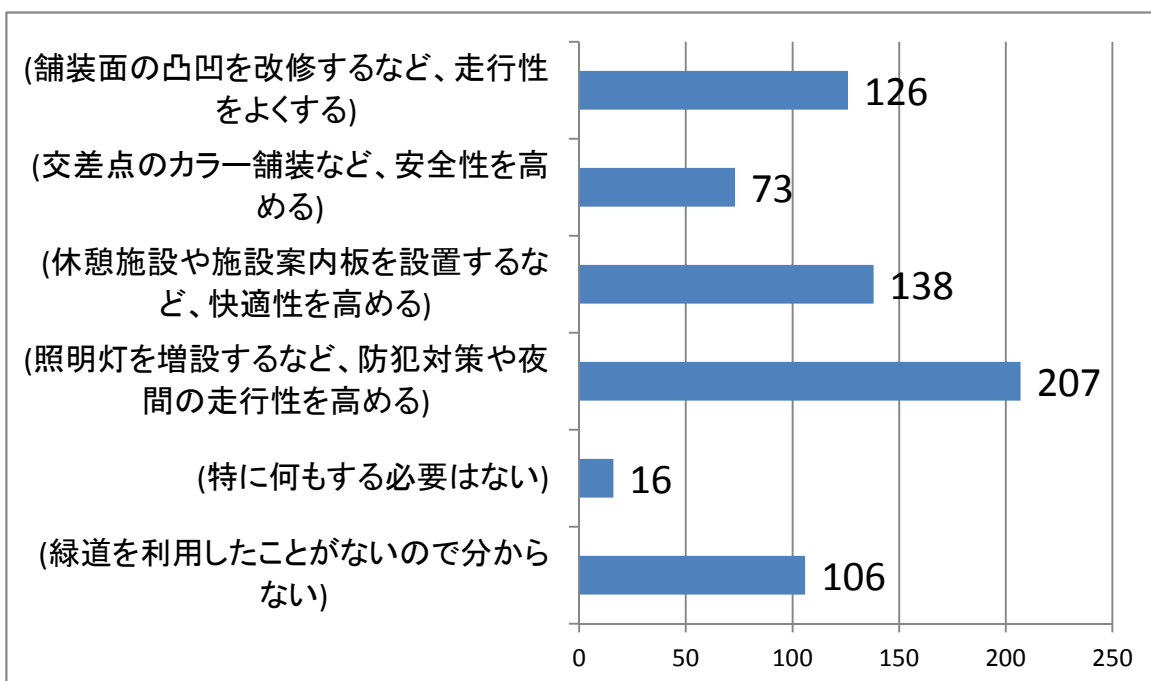
安城南高校から安城更生病院付近まで、連続的に照明を設置しましたが、安全になったと思いますか。



交差点付近に青色、立体交差には黄色のカラー舗装を設置しましたが、安全になったと思いますか。



今後、緑道の環境整備が必要なところは、どんな点だと思いますか。(複数回答可)



(その他)

一般道との交差手前の柱2本がかえって危ない。
安全のために自転車のスピードを抑制するような構造が必要。
安全な自転車道を延ばして欲しい
図書館から南にトイレが無いので所々設置してください。
現状維持をすることが大事だと思う。
最近りようしていないので、よくわからない
木陰ができるよう、大木を増やしてほしい。
夏場の雑草対策
草が生えないように草刈を適時にしてほしい。
ジョギングやウォーキング時に飲み物の自販機が欲しい。脱いだ上着を一時置いておくところが欲しい。総合運動公園以外の拠点ともつないでほしい。
樹木をなくし見通しを良くする
出入り以外は平面交差をなくする。南北方向しかなく、緑道に行くまでが遠い。
もつとに緑を増やす
自転車と歩行者の分離を徹底する。
緑道(幹線)へスムーズに入れる自転車道が整備された枝線が少ない為使い勝手が悪い。周辺道路の自転車スペースを整備するべき。
路線を増やす
新聞配達が緑道を走るの、大変危険であるので、やめさせて頂きたい。
緑道と車道と重なる時、必ず車が停止するようにしなくてはならないようにした方が良くと思います。
草が無造作に生えすぎ。
清掃や高く伸びた雑草の草刈等
自動車道と交差する道をなくすように整備してほしい。
自動車道との交差点をなくすよう整備を希望する。
雨の舗装面はすべり易くありませんか？
草や枝をこまめに刈り取ってほしい
沿線に駐車場を設けると、自宅近くだけでなくいろんな場所が利用できてよい。
一部に芝などが繁茂し道路を破損させている部位があるので早期対応を願う
交差点に横断歩道や信号を設置して、安全性を高める。
トイレがないので困った事がある。