

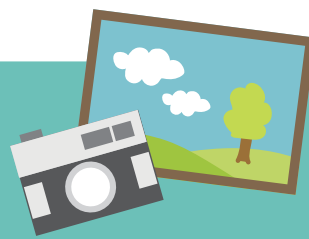
安城のまち歩きならおまかせ。

安城のお天気確認！
歩数も確認！

南吉ゆかりの地を
めぐろう！

安城 ARナビ

ANJO AR NAVI



南吉サルビー



安城 ARナビは、安城市にある様々な名所や
見どころを巡るためのナビゲーションアプリです。
現在の安城の様子と古写真とを見比べたり、
銅像巡りをしたりして、まちの魅力を再発見！

コース

見どころいっぱいのコースを巡って
スタンプを集めよう!

ぐっとくるテーマが
いっぱい!コースを
巡ると、まちの見ど
ころがまるわかり!

南吉が歩いた安城のまちを
巡るコース…アンデルセン
童話散策…などなど
好きなコースを選んで
まちを巡ろう!



コースは
随時更新
されるよ!

マップ リスト AR



マップ上のピンを、スタンプを集めながら楽しく回ろう!

安城七夕まつり
公式キャラクター
「きーぼー」



各コースごとにスタンプを
全部集めると、きーぼーが
お祝いしてくれるよ!



歩数計がトップペー
ジに表示されるよ!
コース巡りしながら
健康になろう!

めざせ!
1日
10,000歩!!



安城はかせになろう!

コースを回ったら…
安城はかせに挑戦しよう!

安城はかせになるための検定に挑戦しよ
う!写真や絵を見て、問題に答えてド級
博士号をめざそう!



こやあ
どこだ?
検定

どこで撮影された
歴史写真かな?



こやあ
だれだ?
検定

この銅像の人物は
だれ!?



こや
どこの絵?
検定

この風景画は
安城のどこだ
ろう?

めざせ安城はかせ!!



検定クリアで、
次のミッションが
待ってるよ!

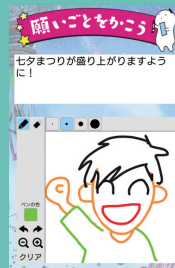
願いごと

きーぼーに願いごとを
届けてもらおう!

アンフォーレ本館1階のエントランスに
ある大型マルチビジョンにカメラをかざ
して、きーぼーに願いごとを届けてもら
おう!(デジタル短冊ウォール)



「きーぼーを写す」
をタップし、大型
マルチビジョンの
きーぼーを写そう



願いごとを書いて
送信すると…



きーぼーが天の川に願いごとを
とどけてくれるよ!



みんなの願いが
叶いますように

天気

安城市の天気を
ピンポイントで確認!

トップページの天気
部分をタップして
「3時間ごとの天気」
「週間予報」も
チェックしよう!



雨レベルも
わかるんだね!



ナビ

この近くには何があるんだろう??

今いる場所から簡単
検索!キーワード、
カテゴリーから検索
してみよう。
行き先までのルート
を案内するよ!



ビューモードを切り替えて探索可能

スポットの詳細
情報が見れるよ

蔵書検索

図書館にある本を
検索してみよう!

アプリから図書館にある本が探せるよ!



書名、著書名、
キーワードから
検索できるよ

画像認識

カメラをかざすと、
何がおきる!

特定の画像などにカメラ
をかざすと、面白いこと
が起きるよ!南吉探訪
ガイドマップをゲットして、
表紙にかざしてみよう!

※対象物は、時期によって異なる
場合があります

何がおきるのかな?



記念写真

「安城ARナビ」限定フレ
ームで写真を撮ろう!

フレームを選んで、
アプリオリジナルの
記念写真を撮ろう!
日付つきだから思い
出になるよ!



アプリ紹介サイト
<http://geoalpha.jp/anjonavi/>



ご利用にあたって

- ・端末のバージョンを最新のものにしてご利用ください。
- ・コース等のサービスを利用する場合は、位置情報取得のためGPS機能を使用します。GPSの動作性能上、若干の誤差が出る場合がございます。
- ・移動中のスマートフォンの操作・注視は大変危険です。安全な場所に立ち止まってから操作してください。
- ・NaviConをご使用するには、アプリをインストールする必要があります。NaviConは、スマートフォンから所定のカーナビに地点情報を送信することができます。
- ・Androidで歩数計を利用するためには、「Google Fit」アプリがインストールされている必要があります。

【問い合わせ先】安城市アンフォーレ課 TEL:0566-76-6111