


市民企画講座

市民企画講座は、学びたいことや取り組んでみたいことを市民グループ自らが企画運営する講座です。

申込方法 4/2(木)9:00～4/9(木)17:00に市公式ウェブサイト「市民企画講座」またはQRコードから申し込みください。申し込みにはEメールアドレスの入力が必要になります。https://www.city.anjo.aichi.jp/manabu/shogaigakushu/shiminkikakukouza.html▶

抽選結果発表 4/10(金)16:00以降に市公式ウェブサイトに掲載される**市民企画講座抽選結果**を以下からご確認ください。https://www.city.anjo.aichi.jp/manabu/shogaigakushu/kouminkankouza.html▶
更新前のデータが表示されることがあります。ページを再度読み込んで、最新のものをご確認ください。

- 参加費の支払方法、持ち物等のご案内を結果発表ページ内に記載します。
- 定員に達しなかった講座は4/10(金)以降電話で申込みを受付けます。(先着順)
- 託児マークのついている講座については2ページの「託児」をご覧ください。(託児料は講座1回目一括でお支払いください。) また、定員全員分の託児枠はありませんので、上限を超えた場合は抽選となります。

受講資格 市内に在住、在勤、又は在学の人で、講座ごとに定める対象者。

問い合わせ 生涯学習課(へきしんギャラクシープラザ内) 76-1515



申込み




結果発表

Anjoy ともだち 食でつながる国際交流～麺で知る文化の違い～

市内に住む外国人ママ達を講師に迎え、自国の麺料理や食文化を紹介します。安城市の特産「一丈そうめん」も紹介しながら、文化の違いを知ることによって多様性や互いの文化的背景を理解することを目的としています。


開催日 5/23、30(土) 14:00～16:00
対象 小学生以上どなたでも(小学生は保護者の有料での参加が必要)
定員 20名 **講師** 市内在住外国人ママ
参加費 800円(受200円 教600円)



ウィメンズ ネット安城 腸と心を整える“私らしい”子育て講座

『パパ・ママの心と身体をととのえて、子育てをラクに』腸と心のつながりや思考のクセを知り、忙しい毎日でも続けられる“ゆる健康習慣”と、笑顔で子どもに向き合える“子育てのヒント”を見つける講座です。


開催日 6/3、10(水) 10:00～11:30
対象 子育て中の親 **定員** 20名
講師 佐藤里沙
参加費 700円(受200円 教500円)



Foods for Children 安城 選択で未来も変わる！有機・自然栽培とは？

有機栽培や自然栽培の違いとは？日頃のお野菜選びで未来が変わります。座学で基礎知識と農業から始まった地域社会への広がりを学び、自然栽培や有機栽培のお野菜を使用するクッキングでお腹も心も癒される講座です。(アレルギーはご相談下さい。)


開催日 6/17、7/1、15(水) 9:30～11:30
対象 18歳以上の方 **定員** 15名
講師 杉山修一、仙田佳代子、加藤大貴
参加費 2,300円(受300円 教2,000円)



暮らしのお金を 学ぶ会みかわ 値上げの波に負けない！『家計の力』再構築

負担増に負けない家計の守り方を一緒に考えませんか。支出の点検から収入の見直しまで、3回の講座で段階的に学びます。最終回はFPと共に事例を用いたグループワークを行い、自分に合った家計改善策を考えます。だれでも、どなたでも気軽に参加できる講座です。

開催日 6/27、7/4、11(土) 9:30～11:30
対象 どなたでも **定員** 30名
講師 清水美峰、田辺浩巳
参加費 300円(受300円)



令和8年度後期

市民企画講座の企画募集 (11月～2月実施)

市民企画講座とは、学びたいことや取り組んでみたいことを市民団体のみなさん自らが企画・運営する講座です。柔軟な発想を生かし、人づくり・地域づくりに発展するような企画をお待ちしています。

募集講座数 5講座程度

対象事業

- 市民団体自らが企画、立案及び運営(準備を含む)を行うこと。
- 市内で開催し、広く市民を対象とするものであること。(特定の職種等に偏った広報は不可。)
- 社会情勢の変化によって発生した現代的課題(防災・減災、超高齢社会、男女共同参画型社会、シニア世代の社会貢献、まちづくり、環境、防犯等)を取り上げたものであり、受講者がその課題等を自身の問題として認識し、理解を深める内容であること。(受講後、受講者が市民団体に参加する・学習グループを作る等を考慮すること。)
- 講座又は実習形式で開催されるものであること。
- 原則として、2回以上で構成されるものであること。(講演会・イベント等の参加者が多数で1回限りのものは不可。)
- 受講者の定員は、50名を限度とすること。
- 営利、特定の宗教の普及又は政治活動を目的としないこと。
- 応募団体が原則同様と思われる内容を2年以内に実施していないこと。
- 団体メンバー以外から講師を選出すること。

対象団体

- 不特定多数の者の利益の増進に寄与することを目的として自主的な活動を継続的に行うこと。
- 構成員が5人以上で、かつ、その過半数が市内に住む者又は市内で働く者であること。
- 規約又は会則を持ち、かつ、代表者及び組織としての執行体制が確立していること。

その他

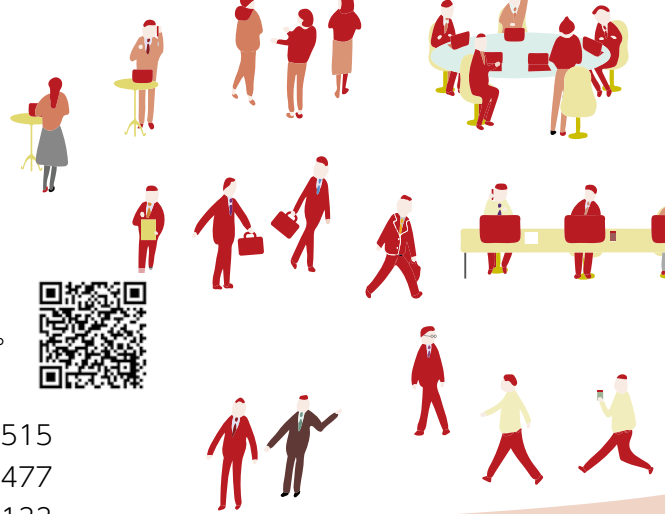
- 申請後、市民団体にヒアリングを実施し採択講座を決定します。
- 採択にあたり、市からの要望や条件を添える場合があります。
- 採択後、「市民企画講座計画書」を提出していただきます。
- 講座終了後、「市民企画講座実績報告書」を提出していただきます。
- 本事業は委託事業ではありません。

申し込み/問い合わせ

4/1(水)から4/30(木)までの9:00から17:00に、必要書類を生涯学習課(へきしんギャラクシープラザ内/電話76-1515)窓口にお持ちいただくか郵送もしくはEメール(shogaku@city.anjo.lg.jp)で提出してください。様式第1・第2は同課で配布、または市公式ウェブサイトからもダウンロードできます。

- 様式第1「市民企画講座申請書」
- 様式第2「市民企画講座企画書」
- 市民団体の規約又は会則
- 市民団体の名簿

市民出前講座



市民団体の皆さんが講師となり、開催する講座です。

必ず下記市公式ウェブサイトから詳細を確認の上お申し込みください。

<https://www.city.anjo.aichi.jp/manabu/shogaigakushu/simindemaekouza.html>▶



申込み 問い合わせ	①～④	→ 生涯学習課	電話76-1515
	⑤	→ 文化振興課	電話77-4477
	⑥	→ 健康推進課(保健センター)	電話76-1133
	⑦	→ 社会福祉協議会	電話77-2945

番号	講座名	内容	実施団体
①	身近な防災を考えよう	災害時でも自宅で生活が出来る“防災賢者”になりましょう。模型やゲーム、動画を使い理屈から楽しみながら学びましょう。あなたとあなたの大切な人は誰ですか？平和な今から備えて自助・共助を充実しましょう。	安城防災ネット
②	今日からできる防災～自助力を高めましょう～	地震や大雨などの災害に備え、非常用トイレ(水無しトイレ)の準備と使い方、家具や本棚の転倒防止、災害時の行動を考えるワークショップなど、今日からできる防災をはじめませんか？	特定非営利活動法人 コミュニティサポーター ほっぷ (略称：ほっぷ)
③	安城史跡めぐり	市内各地の史跡を歩きながらガイドが説明します。歩くコースはご要望に応じます。 大河ドラマ「どうする家康」の舞台になった本證寺と安城城がイチオシです。	安城ふるさとガイドの会
④	身近な国際交流 ～安城市に縁のある外国人 市民とともだちになろう！～	講師の母語や「やさしい日本語」を使って、外国人市民と交流しませんか？異文化を知ることは、自国の文化をより深く知るきっかけにもなります。 ※多文化キッチン(調理実習)を希望する場合は、一人500円程度の材料費が必要です。	Anjoyともだち
⑤	三河万歳を知ろう	昭和42年に保存会を結成し、安城発祥の別所万歳・三河万歳を「神道三河万歳」として、また明治から大正時代に三河に伝わってきた尾張系の万歳を「三河御殿万歳 七福神の舞」として、三曲万歳とともに保存伝承しています。私たちは、皆様方に笑顔で「福を届けに来ましたよ」と話しかけます。皆様方も笑顔で返してください。笑顔と笑顔の交歓で笑いの輪を作りましょう。 ※講座形式です(公演ではありません)。	安城の三河万歳保存会
⑥	シニア栄養教室	いつまでも元気に過ごすためには、食事の栄養バランスに気を付け、しっかり噛んで食べることが大切です。調理実習を通して、普段の食事を見直してみませんか？ ※一人300円程度の材料費が必要です。	安城市 食育健康づくりの会 (食育メイト)
⑦	避難行動要支援者 サポートブック	本講座では「地域で支え合うための避難行動要支援者サポートブック」を基に、災害時の高齢者や障害者の支援方法を、座学と体験を通じて学びます。また、視覚障害者・発達障害者・肢体不自由者・知的障害者・精神障害者の特徴を理解し、支援方法を身につけることができます。	安城市 ボランティア連絡協議会

まちかど講座



市役所の仕事に関することについて、市職員等が出向いてお話をします。行政を身近に感じていただくとともに、市民の皆さんの自主的な学習活動を支援します。必ず下記市公式ウェブサイトから詳細を確認の上お申し込みください。申し込み・問い合わせは講座担当課まで電話をしてください。



講座の詳細・申込書 <https://www.city.anjo.aichi.jp/manabu/shogaigakushu/machikado.html>

	講座名	講座時間	担当課
市政	広報あんじょうの読み方・作り方	90分	秘書課 71-2202
	総合計画について		企画政策課 71-2204
	三河安城交流拠点・アリーナについて	60分	企画政策課プロジェクト推進室 71-2285
	安城市の家計簿		財政課 71-2275
環境	安城市議会のほなし	90分	議会事務局 71-2252
	NEW 安城市の環境の取り組み	30分	環境都市推進課 71-2280
	ストップ温暖化！『CO2排出量を減らそう！』	45分	環境都市推進カーボニュートラル推進室 71-2279
地域社会	ごみの話	30分	ごみ資源循環課 76-3053
	男女共同参画(多様な生き方)について	30分	市民協働課 71-2218
	はじめよう市民活動		
市民協働のまちづくり			
防災・交通安全・防犯	多文化共生について	90分	
	外国人市民に伝わりやすい「やさしい日本語」講座(入門編)		
	地震 自分でできる防災対策～自らの命は自らが守る～	45分	危機管理課 71-2220
	水害 大雨や台風への心構え～避難に関する知識を身につけよう～		※1日あたり1団体のみの対応となります。(複数講座の申し込みは可能ですが、講座内容、実施時間等を調整させていただく場合があります)
	水害 浸水疑似体験		
	NEW 地震・水害災害時の避難所生活を考えよう	60分	
	NEW みんなでできる雨水対策	45分	土木課 71-2239
	住宅の耐震化対策及びブロック塀の安全点検等について	30分	建築課 71-2241
	狭あい道路の解消について	15分	維持管理課 71-2237
	交通安全教室	90分	市民安全課 71-2219
健康	防犯教室	60分	
	おいしく楽しくバランスよく健康食生活！+ 10(プラステン)～動けば変わる！あなたのカラダ～	45分	健康推進課(保健センター) 76-1133
	知って備える「がん」のはなし		
	健康な歯でおもてなし		
	データで知ろう！あなたのカラダ		
	大事な人のこころの疲れに気づいたら		
	おいしく食べて気軽にできる低栄養予防		
	お口の“ささいな衰え”～オーラルフレイル～		
	NEW 足腰いきいきフレイル予防		
	NEW 早めに知って安心！脳健康チェック		
自分のこころのサインを知ろう			
人生100年時代！イキイキ健康長寿を目指そう			
バランス力をUPして転倒予防体操をしよう！			

	講座名	講座時間	担当課
福祉	避難行動要支援者支援制度と「安心キット」について	60分	社会福祉課 71-2262
	①障害福祉サービスについて	45分	障害福祉課
	②手話を学ぼう	60分	①71-2259
	③障害者差別解消法について学ぼう	60分	②③71-2225
子育て	①笑顔であんしん介護保険	45分	高齢福祉課
	②認知症サポーター養成講座	90分	①71-2290
	③ゼロから始める人生会議～「大切にしたいこと」を「わたしノート」で伝える～	45分	②③71-2264
NEW ④高齢者福祉サービスについて	30分	④71-2223	
地域福祉活動の進め方	60分	社会福祉協議会地域福祉課 77-7889	
生活	子育て出前講座	60分	保育課 71-2265
	乳幼児の事故予防	30分	健康推進課(保健センター) 76-1133
	早寝早起きを科学する		
	親子で楽しむふれあい遊びのススメ！「離乳食」から「幼児食」へのすすめ方		
	幼児期の朝食と生活リズムの関係について		
	フッ化物でむし歯予防		
	歯のお手入れのポイント		
	おやつとむし歯の関係		
	体とお口の成長に合ったわかりやすい離乳食のすすめ方		
	上手にスプーンやフォークを使えるようになるためのお話		
NEW こどもの権利・こども計画を知ろう！～こどもまんなか安城に向けて～			
教えて、子育て支援アドバイザー！～安城市の子育てサービスのあれこれ～			
出前おはなし会		こども課 71-2292	
教育・文化	①福祉医療費助成について	30分	国保年金課 ①②71-2232
	②後期高齢者医療について		
	③国民年金について		
	④国民健康保険について		
消費生活トラブルを未然に防ごう！	60分	商工課 71-2235	
市民税・県民税について	30分	市民税課 71-2214	
安城市の水道について	50分	水道工務課 71-2250	
安城市の下水道について	45分	水道業務課 71-2249	
公共交通を利用しておでかけしよう！	90分	下水道課 71-2247	
安城市の生涯学習のとりくみ	60分	都市計画課 71-2243	
南吉の夢が叶ったまち 安城	30分	生涯学習課 76-1515	
安城の埋蔵文化財	60分	アンフォーレ課 76-6111	
桜井古墳群と安城の古墳時代			
本證寺を知ろう！			
人面土器と鹿乗川流域遺跡群			
三河真宗と安城			
安城松平	文化振興課(歴史博物館) 77-6655		
日本デンマークと安城の発展			
スポーツ	やって楽しい！見ても楽しい！ニュースポーツを紹介します！	90分	スポーツ課(東祥アリーナ安城(市体育館)) 75-3535

※都合によりお受けできない日や時間がありますので、ご了承ください。

プラネタリウムフェスタ安城

～星を見においでよ!～"安城のプラネタリウムを楽しみつくす1日"

まるで本物のような美しい星空を思いきり楽しみましょう!!小さなお子さまから大人の方までお楽しみいただける様々な特別プログラムをお届けします。

6/27(土) 前夜祭

前夜祭として6/27(土)17:00～18:00は、大人の皆様(対象:中学生以上)向けに特別投映「星とアロマのひととき『スタークルーズ 銀河鉄道の夜』」をお届けします。

<https://www.city.anjo.aichi.jp/tanoshimu/bunka/planetarium.html>



星とアロマのひととき「スタークルーズ 銀河鉄道の夜」

日時 6/27(土)17:00～(約60分間) 受付期間 6/14(日)～6/26(金)

銀河鉄道の夜に描かれている夏の夜空。主人公ジョバンニとカンパネラも行くことなかった天の川のその先へ“本当の幸い”を探る旅。満天の星のもと香りと音楽に包まれながら、ゆったりとお過ごしください。

対象 中学生以上 解説 アイ・プラネッツ 観覧料 大人400円、中学生200円



申込方法 ★事前予約が必要なもの ●事前予約不要 ◆事前予約不要、ただし発券が必要

お星さまとおそば! プラス

「きらきら☆七夕さま」★



日時 6/28(日)10:20～(約40分間)

受付期間 6/14(日)～6/27(土)

お父さんの天帝に怒られて離れ離れになった織姫と彦星様。二人が会えることを願って七夕手遊びをしよう。そして作ったセンサーボトルを持ってきらきら☆七夕さまを楽しんじゃおう!

対象 未就園児と保護者 解説 アイ・プラネッツ

あんプラススペシャル「太陽の謎」★

日時 6/28(日)13:00～(約90分間)

受付期間 6/14(日)～6/27(土)

地球に生命を育んでくれる太陽。月とともに身近な存在でありながらわからないことばかりです。太陽の燃料は何?太陽が私たちに及ぼす影響は?太陽に寿命はあるの?など太陽の謎に迫ります。

対象 どなたでも 解説 天文研究者:浅田英夫 観覧料 大人400円、小中学生200円、幼児150円

キラキラ☆センサーボトルを作ろう!



日時 6/28(日)9:30～11:20

受付期間 当日受付

場所 創作活動室

きらきら輝くセンサーボトル。少し傾けるとお星さまがゆらゆら揺れて、とてもすてき!オリジナルボトル作りに挑戦しよう。



対象 どなたでも(先着100名) 講師 アイ・プラネッツ

楽しい星空"生"解説～星空クイズに挑戦～



日時 6/28(日)11:20～(約50分間)

受付期間 当日9:00からプラネタリウムロビー券売機にて発券します。



安城のプラネタリウムの一般投映でお届けしている「楽しい生解説」の拡大版!!クイズに挑戦しながら、星空や星座を楽しく探検しよう!!小学生～大人・ファミリー向けのプログラムです。

対象 どなたでも 解説 アイ・プラネッツ

解説員になろう!!お仕事体験★

プラネタリウムで、機械やポインター操作、解説を体験しよう。練習した後は、プラネタリウムで本番です!!お家の人や友達などをお客さまにして星空案内に挑戦してみましよう。(保護者同伴可)

日時 6/28(日)14:50～(約160分間)

受付期間 6/14(日)～6/27(土)



対象 小学校4年生～高校生 定員 15名 講師 アイ・プラネッツ 参加料 200円(保護者無料)

機械操作・ポインター操作・解説いづれかの体験となります。14:50 202会議室集合 17:00 発表会

解説員になろう!!発表会



解説員体験の子どもたちがお届けする星空案内です。みんなで新人解説員さんを応援しよう!!

日時 6/28(日)17:00～(約30分間)

プラネタリウム ニュース

特別放映

- ・ 放映スケジュールは、以下のとおりです。
- ・ 各放映の定員は120名です。未就園児と保護者を対象としたの放映については、親子60組程度が定員となります。
- ・ 各放映は事前予約制です。受付期間内に市公式ウェブサイト(下記URLまたはQRコード)からお申し込みください。

なお★のついている放映は、定員の半数(60名)を電話(76-1515)及び窓口でも受け付けます。

※定員に達しない場合のみ、観覧券を当日の放映開始30分前より、へきしんギャラクシープラザ(文化センター)2階、プラネタリウム入口の券売機で販売します。

- ・ 3歳以下のお子さまについて、保護者の膝の上でご覧の場合は保護者1名につきお子さま1名に限り無料でご覧いただけます。
- ・ 障害者手帳をお持ちの方及びその介護者1名は、一般放映との差額分の料金のお支払いが必要となります。

あんプラススペシャル

「ブラックホールの秘密」★

日時 4/26(日) 14:30~(約90分)

※途中10分間の休憩含む

受付期間 4/12(日)~4/25(土)

「ブラックホール」、よく何もかも飲み込んでしまうといいますが、いったいどんな天体なのでしょう。ブラックホールの秘密をわかりやすく紹介します。

対象 どなたでも

解説 天文研究者：浅田英夫

観覧料 大人 400円/小中学生 200円/
幼児 150円

お星さまとあそぼ!

「見上げて☆こいのぼり星」

日時 5/7(木) 10:30~(約30分間)

受付期間 4/23(木)~5/6(水)

5月5日はこどもの日。町には鯉のぼりが泳いでるね。夜空の鯉のぼり星を探してみよう!鯉のぼりの手遊びのあとには星空癒しタイム。リクエスト曲を聴きながら満天の星をゆったりと楽しみましょう。

対象 未就園児と保護者

解説 アイ・プラネッツ

観覧料 大人 300円/小中学生 100円/
幼児 50円

音楽の星空

「夜空と猫と音楽と」★

日時 5/24(日) 14:30~(約60分間)

受付期間 5/10(日)~5/23(土)

ねこ座を見たことがありますか?逃げ出した猫が、夜空を賑わす動物の星座たちの中に隠れています。猫や星にまつわる素敵な音楽を聴きながら、幻のねこ座を探して、星空散歩にでかけましょう!(CD音源)

対象 どなたでも

解説 アイ・プラネッツ

観覧料 大人 400円/小中学生 200円/
幼児 150円

お星さまとあそぼ! 「カエル☆ぴよ〜ん」

日時 6/4(木)10:30~(約30分間)

受付期間 5/21(木)~6/3(水)

毎日雨、お星さまが大好きなカエルさん。悲しくなってきたよ!カエルさんと手遊びをしよう。最後は癒しタイム、満天のお星さまを楽しみましょう。

対象 未就園児と保護者 解説 アイ・プラネッツ

観覧料 大人 300円/小中学生 100円/幼児 50円

星とアロマのひととき「スタークルーズ 銀河鉄道の夜」★

日時 6/19(金)19:00~(約60分間) 受付期間 6/5(金)~6/18(木)

銀河鉄道の夜に描かれている夏の夜空。主人公ジョバンニとカンパネルラも行くことなかった天の川のその先へ“本当の幸い”を探す旅。満天の星のもと香りと音楽に包まれながら、ゆったりとお過ごしください。

1.リラクゼーションを目的とした中学生以上限定のプログラムです。小学生以下の入場はご遠慮ください。2.妊娠されている方や医師からアロマセラピーを禁止されている方はご注意ください。

対象 中学生以上

解説 アイ・プラネッツ

観覧料 大人 400円/中学生 200円

一般放映

放映スケジュールは、市公式ウェブサイトまたは右のQRコードからご覧いただけます。観覧券は当日放映分を午前9時から2階プラネタリウム入口の券売機で販売します。観覧料:大人300円 小中学生100円 幼児50円



問い合わせ | 生涯学習課(へきしんギャラクシープラザ内) 76-1515

<https://www.city.anjo.aichi.jp/tanoshimu/bunka/planetarium.html>

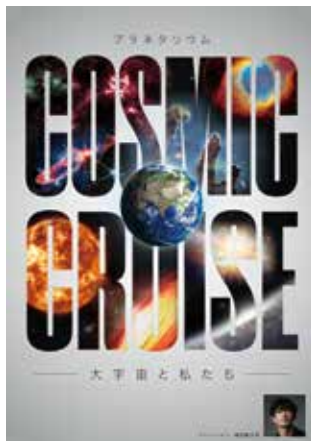
春の新番組 3/20(金祝)から放映スタート!



©やなせたかし/フレーベル館・TMS・NTV



©水木プロ・東映アニメーション



観覧料

大人 300円
小中学生 100円
幼児 50円

★観覧券は当日午前9時からプラネタリウム入口の券売機にて販売します。

放映スケジュールはこちら▼

<https://www.city.anjo.aichi.jp/tanoshimu/bunka/planetarium.html>



春の講座・イベントガイド

日 / 日時 会 / 会場 対 / 対象 定 / 定員
 参 / 参加費 持 / 持ち物 申 / 申し込み
 問 / 問い合わせ

※対象・定員に制限がない場合や、参加費・持ち物・申し込みの必要がない場合は記載を省略しています。
 ※定員のある講座・イベントについてはすべて先着順です。
 ※電話での申し込み・問い合わせは休館日にはできません。

ハッピー子育て講座2026第1クール

こどもをほめるコツを学び、楽しい子育てを目指すための保護者向け講座です。託児あり。

日 7/25、8/1、22、9/5(土)、フォローアップ11/14(土)
 9:30～11:00 ※10:45以降はフリートーク。

会 こども発達支援センターあんステップ♪

対 2歳～年長(令和2年4月2日～令和6年4月1日生まれ)の子を持つ、原則市内在住の保護者

定 12名 持 筆記用具

申 5/20(水)～6/19(金)

QRコードまたはURLで受付(先着)

<https://ttzk.graffer.jp/city-anjo/smart-apply/apply-procedure-alias/20260725>

問 こども発達支援センターあんステップ♪ 77-7796



自主グループ参加会員募集中!

安城市の各公民館・青少年の家では、仲間づくりをはじめ、教養を高めたり技術を身につけたりするために、さまざまなグループが自主的な活動をしています。

市内施設にて、参加会員を募集している自主グループの一覧冊子を配布しておりますので、ご興味のある方はぜひ一度ご覧ください(令和8年度版は6月頃発行予定)。

「この自主グループはどんな活動をしているんだろう?」「普段の活動を見たい!」など気になることがありましたら、活動場所の施設にお問い合わせください。

また、安城文化協会で開催している各グループもメンバー募集をしています。詳しい内容については、安城文化協会事務局にお問い合わせください。



問い合わせ 生涯学習課(へきしんギャラクシープラザ内) 76-1515 / 安城文化協会事務局 74-6066

安城文化協会創立80周年記念～未来へつなぐ文化創造～

文協祭を観に行こう!

問い合わせ 安城文化協会事務局 74-6066

安城文化協会は、昭和21年に設立され、令和8年に80周年を迎えます。そこで、今年1年を通して80周年記念事業を開催します。春は5/12(火)～24(日)まで、文化協会所属団体や個人会員が日頃の活動成果を発表する文協祭を開催します。展示・公演だけでなく、様々な体験コーナーや、複数団体による合同プログラムも開催いたしますので、ぜひ皆さんお誘い合わせてご来場ください。



■美術展(砺波市美術協会交流展)

文化交流を続けている砺波市美術協会の皆さまの作品も展示します。日本画・洋画体験もあります。

●日時

前期 5/12(火)～17(日)9:00～17:00

後期 5/19(火)～24(日)9:00～17:00

(いずれも初日は13:00から、最終日は16:00まで)

●会場 市民ギャラリー

■文芸・技芸・趣味展

『初冠霊峰』神谷恒行

●日時 5/15(金)～17(日)9:00～17:00

(15日(金)は11:00から、最終日は15:30まで)

●会場 市民会館、へきしんギャラクシープラザ

■芸能まつり

●日時 5/17(日)10:00～18:00(予定)

●会場 市民会館(サルビアホール)



詳細はQRコードをご覧ください。