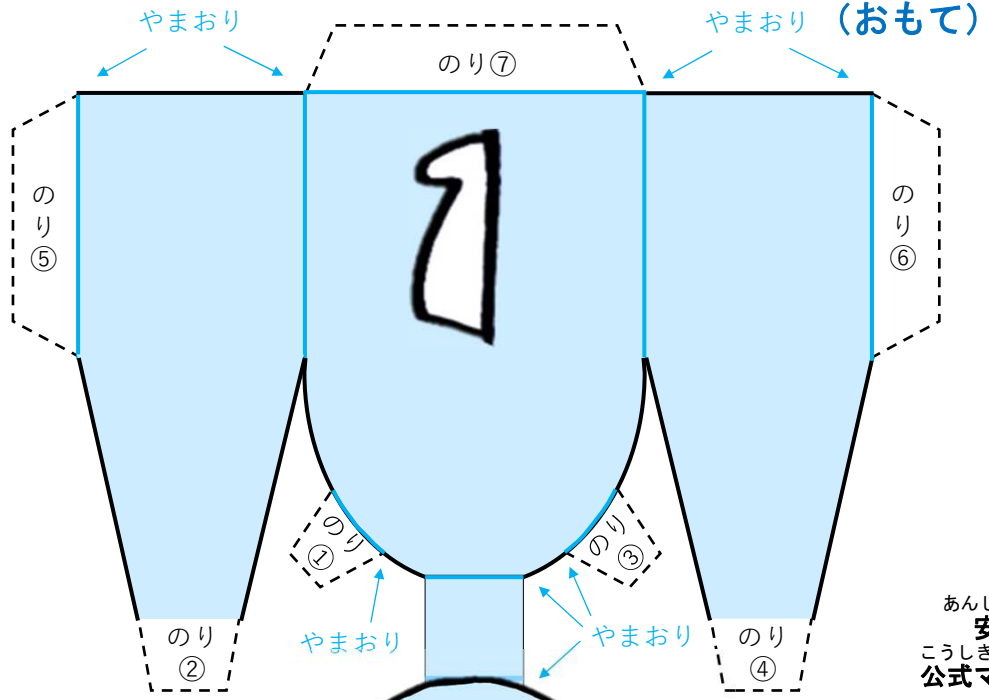
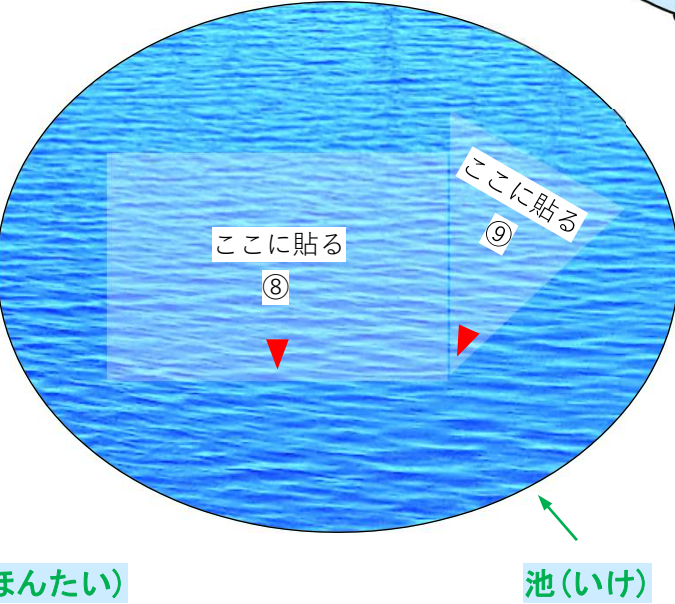
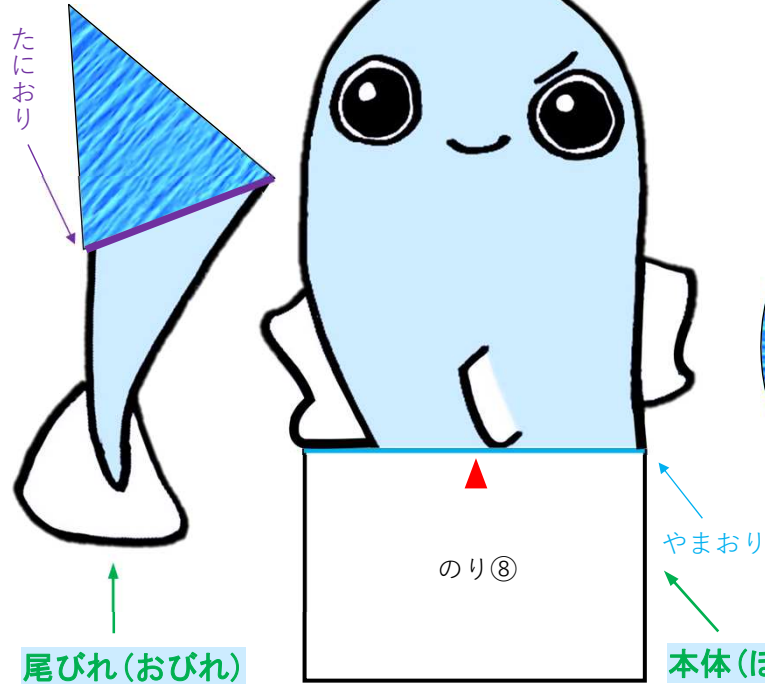
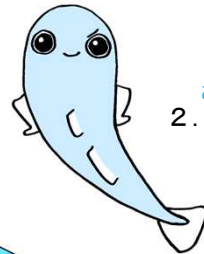


# ペーパークラフト

# メダカのジョー



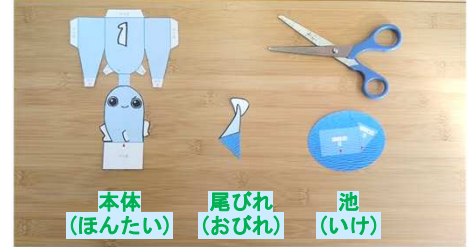
あんじょうすいどうじぎょう  
安城市水道事業PR  
こうしき  
公式マスコットキャラクター  
「メダカのジョー」



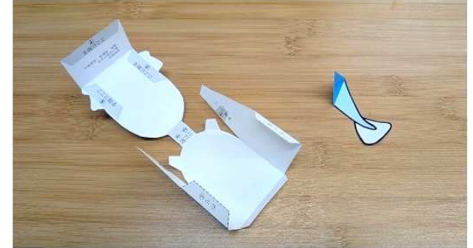
## つくりかた

ハサミやのりなどの取りあつかいには、じゅうぶん ちゅうい 十分に注意してください。

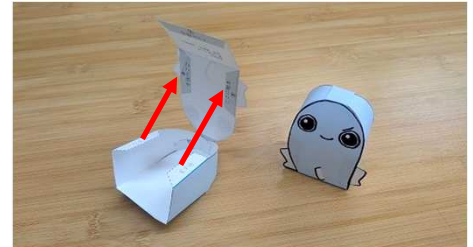
1. 本体、尾びれ、池を黒い線にきって、ハサミで切りとる。



2. 青い線はやまおり、紫の線はたにおり



3. のりしろに、のりが両面テープをつけて組み立てる。「のり①」から「のり⑦」の順番が作りやすいよ。



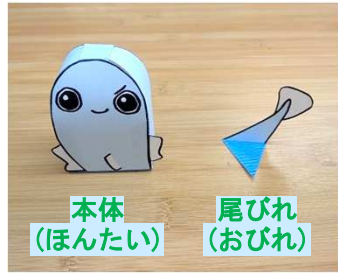
うらへつづく→

(うら)

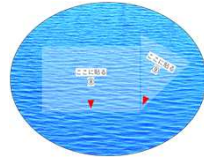
4. 組み立てたジョーの**本体**と**尾びれ**を

池の⑧と⑨の位置にのりづけ。

※ 赤い三角の印▼の向きに合わせる。



+



できあがり!



## メダカのジョー プロフィール

安城市北部浄水場のメダカの水槽に住んでいる。

人間で言うと10歳くらいの男の子。

みんなに毎日安全な水を届けるために

がんばっているよ!

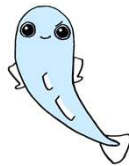
友達思いでとにかく優しい。

芯のある性格でポジティブだけど、

ちょっぴり繊細なところもある。

テンションが上がると

語尾が「ジョー」になる。



「メダカのジョー」

安城市水道事業PR  
公式SNSアカウント

動画『水の環』



ここに貼る  
③

ここに貼る  
④ ②

ここに貼る  
①

ここに貼る  
⑥

ここに貼る  
⑤

のり⑨

©2026安城市  
営利目的使用、再配布、改変禁止

ここに貼る  
⑦