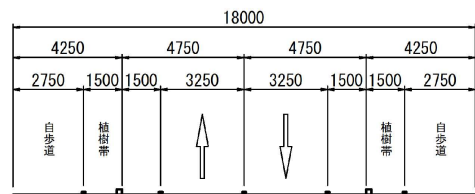
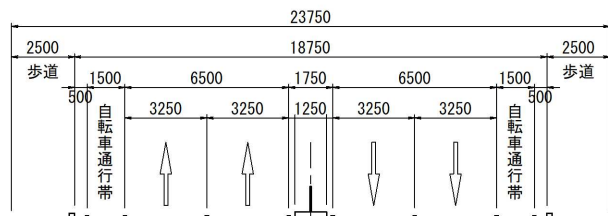


1. 種別	幹線街路
2. 名称	3・4・43号 豊田安城線
3. 位置	岡崎市橋目町御小屋西交差点～安城市宇頭茶屋交差点
4. 区域	延長 約1,180m (内、安城市域約1,070m)
5. 構造	道路種別 : 第3種第2級
	設計速度 : 60 km/h
	道路幅員 : 一般部 18m ⇒ 23.75m 交差点部 18m ⇒ 26.75m
	構成 : 車道=2車線⇒4車線、自転車通行帯、歩道

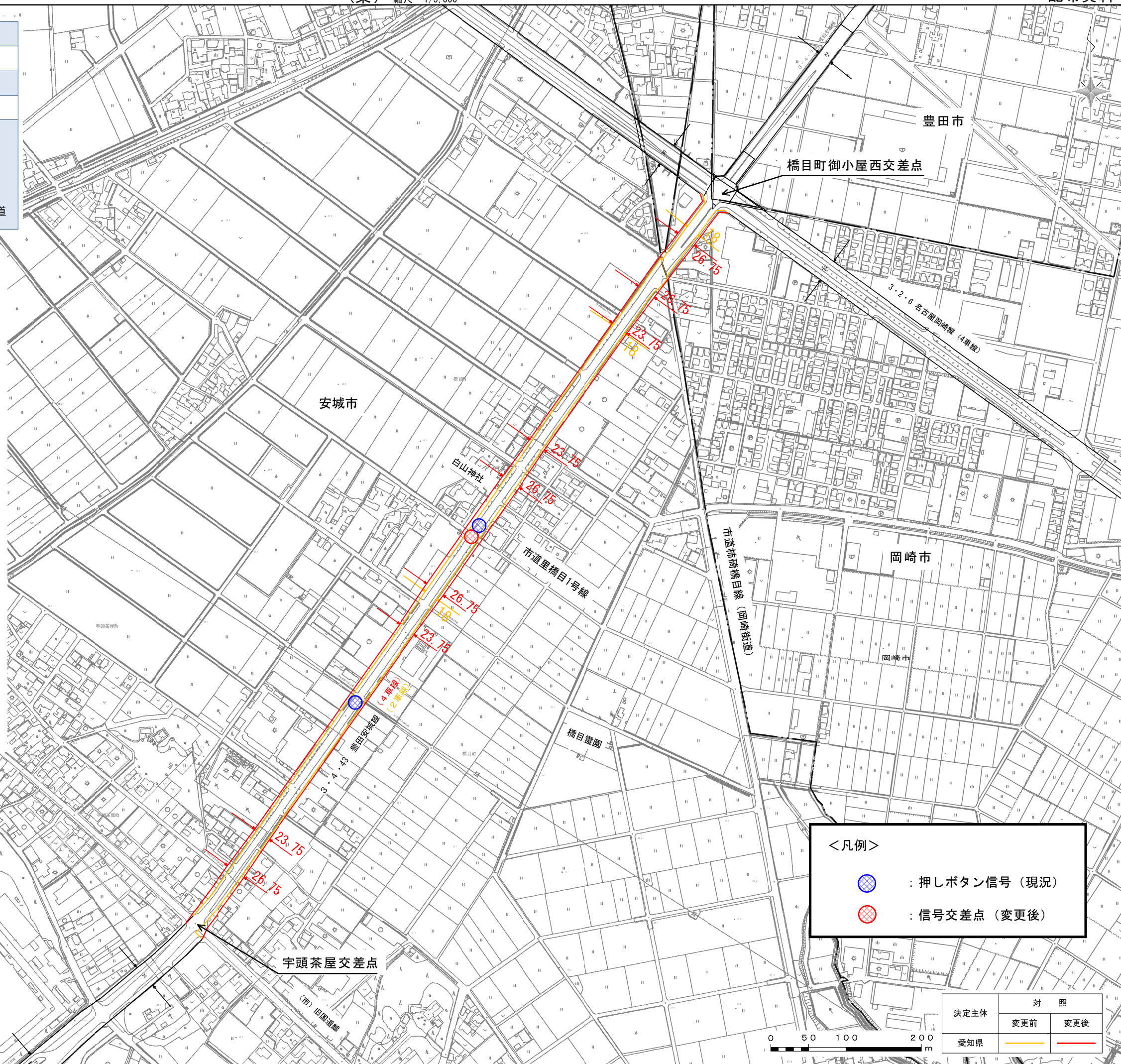
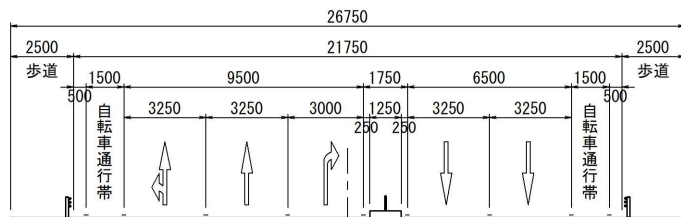
【現都計 一般部】



【計画 一般部】



【計画 交差点部】



<凡例>

- : 押しボタン信号 (現況)
- : 信号交差点 (変更後)

決定主体	対 照	
	変更前	変更後
愛知県		