

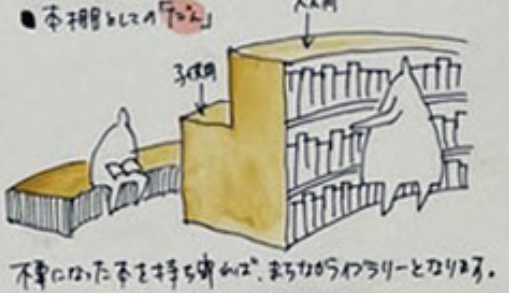
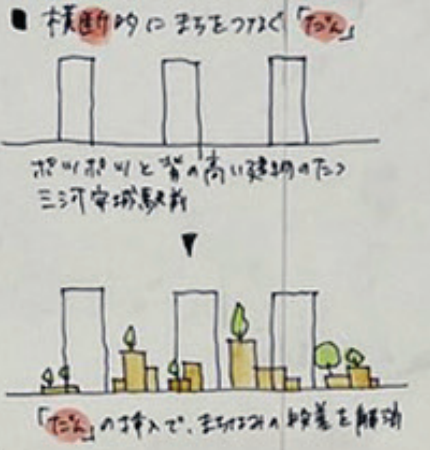
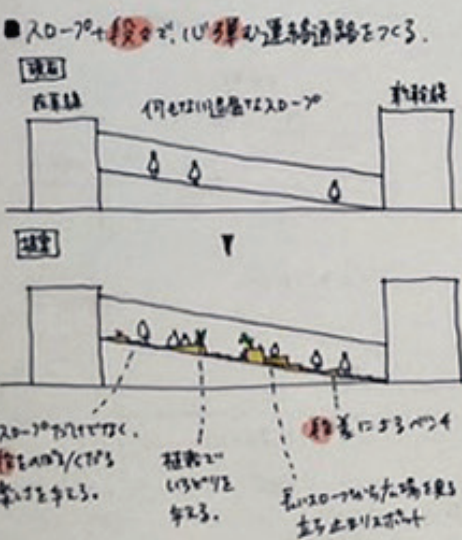
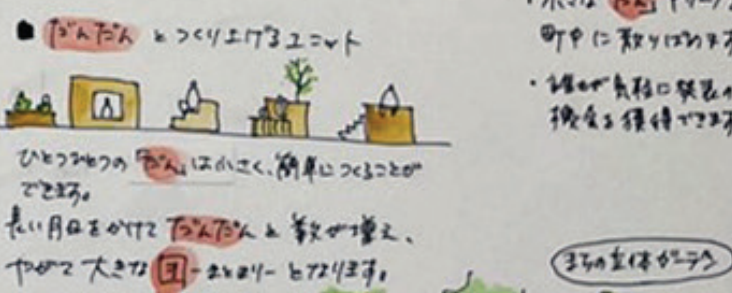
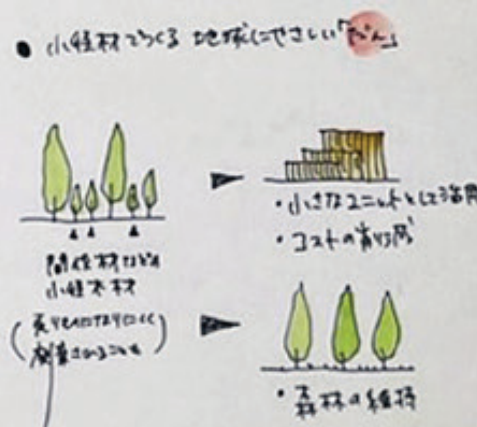
だんのあるまち - デザインコンペ in 三河中城 -

新幹線駅とこの特徴のある駅前をつくり出す。  
 駅前エリア、とりわけ新幹線駅は、都市化するに必然であると考えた。  
 三河中城駅に於いて、その大都市に欠けるべき正解とは思えずとも  
 本提案では、他駅との違い、中核都市の歴史の成り立ちから、  
 「農(花畑)と人」に着目したまちづくりを目指したと考えた。

このキーワードから、花畑や談笑といったイメージの想起され、  
 いっぺんに「だん」のあるまちづくりをしようとするのではなく、  
 少しづつ、中長期的に、「だん」を少しずつつくり込んでゆく。  
 無理のないまちづくりをしようとして、  
 「だん」のあるまちを提案する。



構想は「だん」の中心に  
 雑居ビル、農(花畑)の風景と  
 人の交流をつくりだす。



連絡通路、連絡通路の  
 雑居ビルをつくる  
 雑居ビルをつくる  
 雑居ビルをつくる