

ア
ン
フ
ォ
ー
レ
施
設
ガ
イ
ド
ブ
ツ
ク



ア
ン
フ
ォ
ー
レ

anforet



安城出身のデザイナー
によるロゴマーク

アンフォーレのロゴマークは、デザイン賞を多数受賞し、サインデザインを数多く手がける安城市出身のグラフィックデザイナー・廣村正彰氏によるものです。

集まった大小のピースは、アンフォーレに集まる様々な歴史、文化、人、アイデアを象徴し、それらが組み合わせりながら、ひとつの“場”を形成していく様子を表現しています。また、ピースが組み合った形状はアンフォーレに含まれる「フォレ (forêt) = 森」や、安城の豊かな田園風景に加え、情報収集と発信をつかさどるアンテナもイメージしています。

ロゴマークの色は、様々な可能性をはらむ豊かな土壌「ブラウン」から、草木や稲が瑞々しく伸びていくように「グリーン」を組み合わせ、アンフォーレを通して地域が成長していく様子を表現しています。

「アンフォーレ」という愛称は、安城の「あん」と英語でひとつの意味を表す「an」、フランス語で森を表す「フォレ」を基にした「フォーレ」を組み合わせた造語です。「アン(an)」には心ひとつに力を合わせて未来への発展を目指す安城市という意味が込められ、「フォーレ」は、集積・やすらぎ・成長きらめき、未来を表現しています。

図書館やホールが入っている本館および広場・公園は公共施設、駐車場および南館の商業施設は民間経営となっているため、官と民の複合施設となります。

JR安城駅から徒歩5分。ここは、図書館やホール、駐車場や商業施設からなる中心市街地拠点施設「アンフォーレ」です。

学び・健やか交わりの場として、地域文化の創出と交流を産み出すとともに、中心市街地の活性化を目指しています。

まちの賑わいと
情報の発信地
「アンフォーレ」です。



本館
2F~4F
図書館

ビジネス支援センター 3F
(安城ビジネスコンシェルジュ「ABC」)

アンフォーレほっとスペース 2F
(つどいのへや)

8F~1F
交流多目的スペース

総合案内
証明・旅券窓口センター
カフェ (D&N) 1F

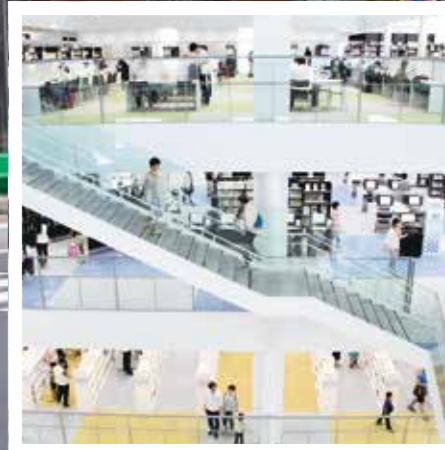


駐車場
(ナビパーク安城
アンフォーレ駐車場)
4層5段
273台収容

南館
2F
カルチャースクール
(暮らしの学校
安城アンフォーレ校)
1F
スーパーマーケット
(マルスフードショップ
安城アンフォーレ店)

願いごと広場

御幸公園





防音・防振が万全のガラス張りホール

ホール

1階から地下にかけてのホールは、ガラス張りでホール外からでも中の様子を見ることができます。客席は可動式で収納可能です。『浮き構造』と呼ばれる防音・防振が万全の造りになっているので、発表会やイベントなど幅広く利用できます。



交流・学びから
フリースペースまで

交流多目的スペース

アンフォーレには、『願いごと広場』『ホール』『多目的室』『エントランス』といった貸スペースがあります。イベント、講座やセミナー、情報発信、交流など、様々な用途や活動で利用することができます。

様々な用途で利用できる部屋

多目的室

机や椅子、スクリーン、プロジェクター、演台、移動式ステージなどを備え、講座やセミナー、会議、ダンス教室など多岐に渡って利用することができます。大きさが異なる多目的室1、2、3の3室があり、パーティションを収納することで隣接する部屋と一体利用することが可能です。



ユニーク&使い方のいろいろのフリースペース エントランス

本館4階までの吹き抜けが開放的なエントランス。テーブルやソファがありフリースペースとしても利用できるほか、作品展やワークショップなどのイベントも開催できます。220インチの大型モニターではアンフォーレでのイベント情報や市内の観光名所、皆様からの投稿記事などを紹介。50インチのタッチパネルでは安城の歴史やお勧め本の紹介などの情報も見られます。

開放的なレンガ造りの広場 願いごと広場

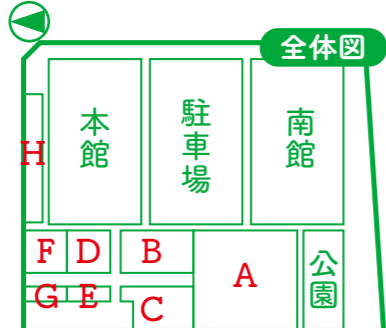
アンフォーレ本館の西側に位置する広場。ベンチやガーデンテーブルもあるので気軽な休憩スペースとしても利用できるほか、企業や市民団体のイベント開催にも最適の場所です。



■ 願いごと広場



南北約100m、東西約38m、面積約3,800㎡の広場です。広場北には高さ8mの大屋根があります。貸出用のテントやステージ、音響なども利用できます。



基本情報及び施設利用料金

区分	広さ	金額	
		午前/午後/夜間 9:00-12:00/13:00-16:30/17:30-21:00	全日 9:00~21:00
専用利用する場合			
全面 (A~G)	30.6m× 90m	6,000円	18,000円
A区画	30.6m×32.4m	2,200円	6,600円
B区画	14.4m×25.2m	840円	2,500円
C区画	14.4m×25.2m	750円	2,200円
D区画	14.4m×16.2m	540円	1,600円
E区画	5.4m×14.4m	180円	540円
F区画	14.4m×16.2m	540円	1,600円
G区画	5.4m×14.4m	180円	540円
H区画	43.2m× 3.6m	1㎡あたり10円	1㎡あたり30円
専用利用の場合			1,100円

※物品販売は3倍、営利・営業・宣伝等は2倍の料金となります。

その他設備、備品等はアンフォーレウェブサイトをご確認ください。

予約方法

アンフォーレは中心市街地の賑わい創出・活性化を図る施設であることから、利用内容によって予約方法が異なります。

通常予約

利用月の2か月前の初日午前9時から専用施設予約システムにて先着順で受付けます。



優先予約

中心市街地の賑わい創出・活性化が図られると思われる事業・催事等については、優先予約の相談をお受けします。アンフォーレ本館総合案内までお気軽にお問い合わせください。

問い合わせ先

アンフォーレ本館総合案内
電話番号:0566-76-1400

■ エントランス



エントランスの一部を、展示会・作品展・物品販売などの会場として利用できます。

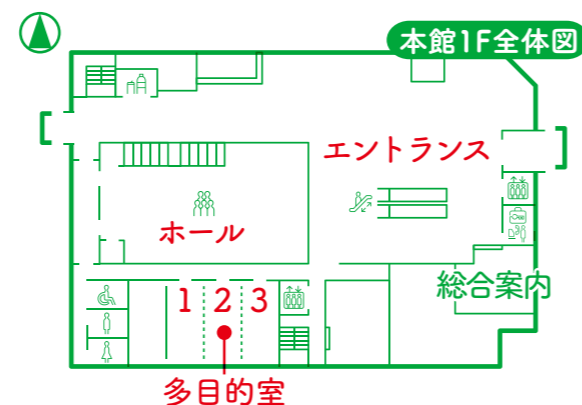
規模 18m×18m

その他 4階まで吹抜けのため、音や匂いが出る利用については要相談

施設利用料金

区分	金額			
	午前 9:00~12:00	午後 13:00~16:30	夜間 17:30~21:00	全日 9:00~21:00
利用面積1㎡あたり	10円	10円	10円	30円

※物品販売は3倍、営利・営業・宣伝等は2倍の料金となります。



■ 控室兼会議室



ホール利用の際の控室として利用できるほか、会議や打合せ等を行うことができる部屋です。2室あり、パーティションを収納することで、一体利用することが可能です。

□ 控室兼会議室 1

規模 6.4m×3.8m、天井高2.6m
定員 机4脚、椅子12脚

□ 控室兼会議室 2

規模 6.4m×3.8m、天井高2.6m
定員 机4脚、椅子12脚、6人用応接セット

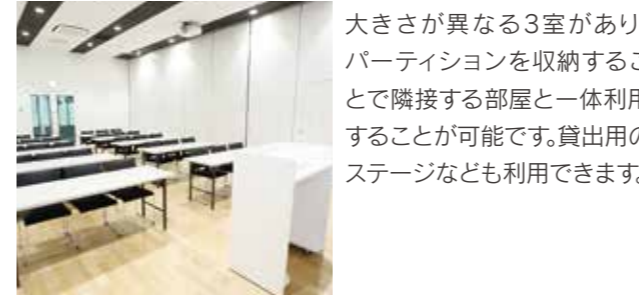
施設利用料金

区分	金額			
	午前 9:00~12:00	午後 13:00~16:30	夜間 17:30~21:00	全日 9:00~21:00
控室兼会議室1	550円	690円	910円	1,830円
控室兼会議室2	560円	700円	920円	1,850円

※物品販売は3倍、営利・営業・宣伝等は2倍の料金となります。

交流多目的スペース利用Guide

■ 多目的室



大きさが異なる3室があり、パーティションを収納することで隣接する部屋と一体利用することが可能です。貸出用のステージなども利用できます。

□ 多目的室 1

規模 9m×3.5m、天井高3.5m
定員 教室形式で約15名
その他 幅6.3m、高さ2.1mの大鏡があります。

□ 多目的室 2

規模 9m×6m、天井高3.5m
定員 教室形式で約30名
その他 多目的室3と一体利用した際に利用できるプロジェクターを設置しています。

□ 多目的室 3

規模 9m×3.9m、天井高3.5m
定員 教室形式で約15名
その他 幅2.6m、高さ1.5mのスクリーンやAV機器ワゴンを設置しています。

施設利用料金

区分	金額			
	午前 9:00~12:00	午後 13:00~16:30	夜間 17:30~21:00	全日 9:00~21:00
多目的室1	610円	770円	1,010円	2,040円
多目的室2	830円	1,050円	1,380円	2,780円
多目的室3	660円	830円	1,080円	2,180円

※物品販売は3倍、営利・営業・宣伝等は2倍の料金となります。

■ ホール



客席数255席のホールです。階段状の客席は収納できるため、平土間にしての利用も可能です。

規模 幅14m、奥行23m、天井高7m

客席 255席(収納式座席209席)

舞台 電動昇降式舞台

間口11.5m、奥行き5.1m、高さ45cm

その他 遮光ブラインド、吸音ロールカーテンなどがあります。

当ホールには、舞台音響・照明などの専任の係員はおりません。機械操作は全て、利用者の方に行っていただきます。

※事前に係員が操作方法を説明いたします。施設の指定管理者に専任業者の派遣を相談することも可能です。

施設利用料金

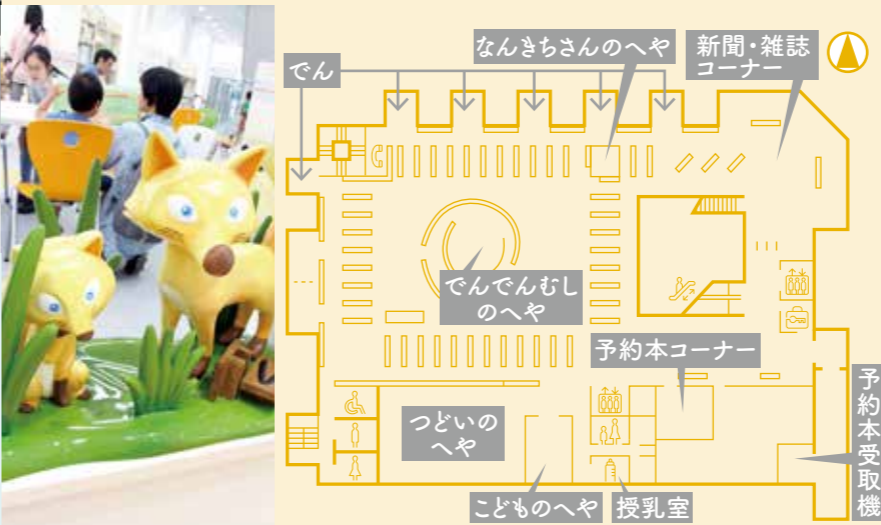
区分	金額			
	午前 9:00~12:00	午後 13:00~16:30	夜間 17:30~21:00	全日 9:00~21:00
平日	4,000円	6,600円	8,400円	16,100円
土日祝	5,000円	8,200円	10,500円	20,100円

※物品販売は3倍、営利・営業・宣伝等は2倍の料金となります。



2 子どものフロア

赤ちゃんから小学生向けの絵本、児童書、調べ学習の本のほか、大人向けの子育ての本がそろっているフロアです。真ん中にはおはなし会を行う「でんでんむしのへや」があるほか、南吉を紹介する量数きの「なんきちさんのへや」、子育て支援や読書支援の本もあり、子どもたちが本に親しめる工夫がいっぱい。また、電子新聞もある新聞・雑誌コーナーや、予約した本を借りる予約本コーナーもあります。



老若男女が集う
充実した学びの場

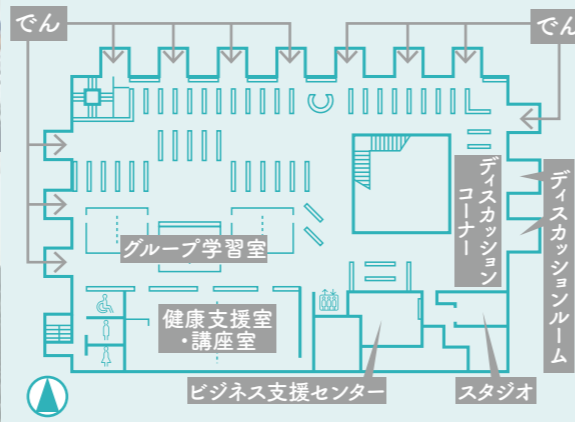
図書館

本館2階～4階は安城市図書館情報館です。充実した資料や情報機器が利用者をサポートします。子どもと一緒に楽しめる2階、暮らしに役立つ本をジャンルごとに集めた3階、静かに読書、学習ができる4階とそれぞれ特色のあるフロアとなっています。



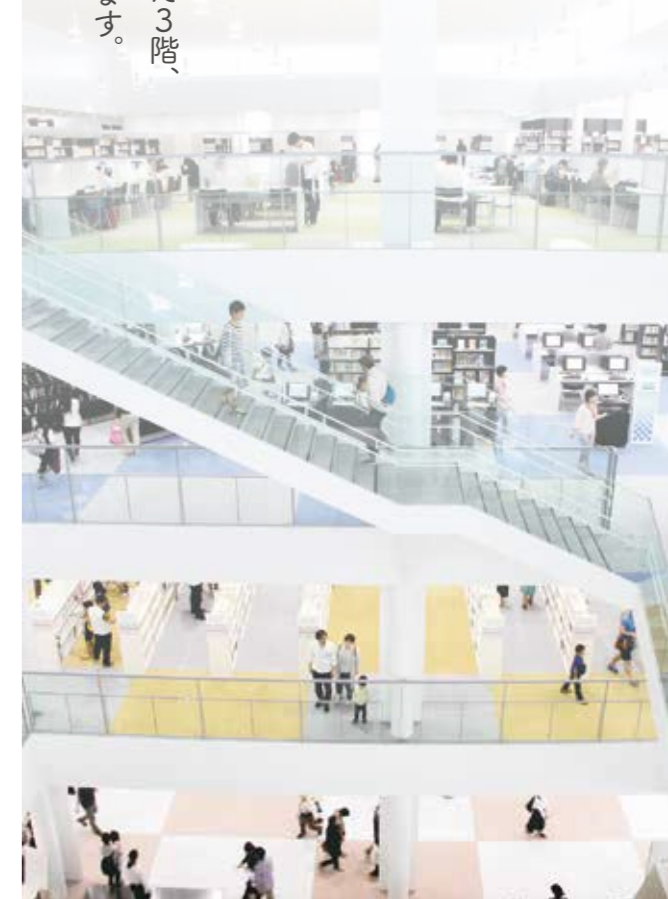
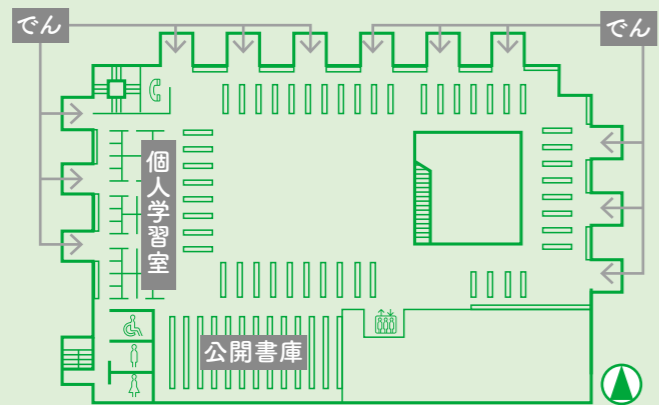
3 暮らしのフロア

ビジネス、ICT、健康、環境、動物・植物、旅行、スポーツ、料理、CD・DVD、安城資料など、暮らしに役立つ本をそろえたフロアです。フロアの中には、中高生向けの本や、図書館初心者の方でも本が選びやすいように、話題の本、各分野の入門書などを取りそろえた安城オリジナルの「らBooks」のコーナーがあります。また有料の「グループ学習室」や「ディスカッションルーム」「スタジオ」があります。



4 学問と芸術のフロア

哲学、歴史、社会科学、自然科学、芸術、文学、時代小説、洋書などの一般図書を中心としたフロアです。落ち着いた環境で読書や勉強のできる「個人学習室」（要予約）があるほか、愛知県資料や、新聞・雑誌のバックナンバーのある公開書庫があります。



2F 蔵書検索機

本のタイトルや著者名、キーワードなどから読みたい本を探すことができます。公民館図書室などにある本も検索機で探すことが可能です。また、本の予約をひとり5件までできます。



2F 自動貸出機

2～4階の各フロアには簡単な操作で貸出ができる自動貸出機があります。図書・雑誌・紙芝居は10点まで、CD・DVDは5点まで、あわせて15点まで15日間借りることができます。



3F スタジオ

音楽編集ができる専用ソフトが入ったパソコン、録音室、DVD等を複数人で鑑賞することもできるシアター設備が利用できます。



3F ディスカッションルーム

モニターを利用することができ、会議に適したディスカッションルーム。WEB会議を行うこともできます。



3F グループ学習室

12席ある広い学習スペースです。たくさん本を広げて資料をついたり、友だち同士で勉強するのに最適です。パーティションを収納し24席として利用することも可能です。



4F 個人学習室・「でん」

静かに集中して読書や勉強ができる予約制の個人スペースです。仕切られた個人学習室と窓際の「でん」というスペースがあります。パソコン用の電源も完備しています。



1F リュース本コーナー

図書情報館で不要になった除籍本の有効活用を図るためのコーナー。ご自由にお持ち帰りいただけます。



1/2F 返却ポスト

借りた本の返却は、館外1階東側、または館内2階の返却ポストへ。1階のポストは、休館日も含め、24時間利用できます。



2F 読書通帳機

借りた本のタイトルと金額を「読書通帳」に記録できます。読書通帳は受付で販売、1冊300円(市内の中学生以下は無料)です。



2F 赤ちゃん和妈妈にもうれしい！授乳室・子ども用トイレ

授乳やおむつ替え、体の小さいお子さんに合わせたトイレなど、子育て中のママにうれしい施設・設備も充実しています。



図書館機能Guide



2F 予約本の貸出 予約本コーナー・予約本受取機

予約の本が用意できたらメールまたは電話で連絡します。2階フロアの予約本コーナーで借りてください。2階館外にある予約本受取機では24時間受取が可能です。



2F ブックシャワー

本の殺菌消臭をしてくれる「ブックシャワー」。本の清潔さを保ち、より気持ちよく借りいただけます。



2/4F 情報収集に最適 充実の電子情報

電子新聞、Web上に電子書籍、貸出用タブレットにはデジタル絵本、データベース、カーリルタッチなど電子情報が充実しています。



施設・座席予約

図書情報館内には予約のできる施設・座席があります。

予約方法

○専用予約システムまたは図書情報館に設置してある予約用パソコンから予約できます。
※利用者カードが必要です。



専用予約システム▶



座席予約 4階の個人学習室(32席)・「でん」(64席)

1人1日2区分まで無料で利用できます。

- 時間区分
- ① 9:00～10:30
 - ② 10:30～12:00
 - ③ 12:00～13:30
 - ④ 13:30～15:00
 - ⑤ 15:00～16:30
 - ⑥ 16:30～18:00
 - ⑦ 18:00～20:00 土日祝はなし

○前日午後7時から受付を開始します。
○利用日に、館内にある認証機で認証を受けて利用してください。



- 予約時間の開始時刻から1時間後まではキャンセルができます。
- 予約時間内に認証がない場合、当日から2週間予約ができません。

施設予約

○利用月の2か月前の初日午前9時から受付を開始します。
○利用日の3日前までにビジネス支援センター(3F)にて利用料をお支払ください。

スタジオ使用料 (1室・定員6名)

区分	金額			
	午前	午後	夜間	全日
平日	9:00~12:00 900円	13:00~16:00 940円	17:00~20:00 1,290円	9:00~20:00 3,100円
土日祝	9:00~12:00 900円	13:00~15:00 630円	16:00~18:00 860円	9:00~18:00 2,370円

※プリンタの使用は別途料金がかかります。

ディスカッションルーム使用料 (2室・定員:各6名)

区分	金額			
	午前	午後	夜間	全日
平日	9:00~12:00 370円	13:00~16:00 380円	17:00~20:00 530円	9:00~20:00 1,270円
土日祝	9:00~12:00 370円	13:00~15:00 250円	16:00~18:00 350円	9:00~18:00 960円

グループ学習室使用料 (6室・定員:各12名)

区分	金額			
	午前	午後	夜間	全日
平日	9:00~12:00 350円	13:00~16:00 360円	17:00~20:00 500円	9:00~20:00 1,200円
土日祝	9:00~12:00 350円	13:00~15:00 240円	16:00~18:00 330円	9:00~18:00 910円

※連続する2室をつなげて利用する場合は、2室分の予約と料金が必要です。



健康に役立つ講座を開催

健康支援室・講座室

健康づくりのきっかけとする運動教室など、健康に役立つ講座を開催。市民の健康づくりをサポートします。また、図書情報館の講座・講演会なども実施します。(3F)



ビジネス支援センター

安城ビジネスコンシェルジュ(ABC)

地域経済の活性化を目指すために設立されました。幅広い業種の専門家やコーディネーターが集まり、安城市内の企業や個人事業主などの経営課題や創業に関する支援を行っていきます。セミナー運営や、専門家の相談・派遣、経営相談などでビジネスをサポートします。(3F)



子どもと保護者の交流の場
アンフォーレほっとスペース
(つどいのへや)

0～3歳の子とその保護者が利用できます。木のおもちゃやベビーベッド、食事ルームなどの設備も整っています。子どもや保護者同士のコミュニケーションから生まれる、学び、交流、成長の場をサポートします。(2F)



緑に囲まれゆったりのんびり

御幸公園

願いごと広場の南には、面積約1,000㎡の公園があります。芝生やベンチなどがあるので、ゆったりとくつろげるスペースとして利用できます。また、井戸水や雨水を利用した井戸ポンプで水遊びができたり、数多くの樹木が植えられているので、緑の木々に囲まれながら自然とふれあうことができます。

安城市公衆無線LANサービス
「AnjoFreeWi-Fi」使えます。



■接続方法

AnjoFreeWi-Fiへの接続には、ユーザ認証(図書館ID、メールアドレス、SNSのいずれか)が必要です。安城市公式Webサイト望遠郷をご確認ください。



市民の暮らしをサポート

アンフォーレは、市民の暮らしをサポートするサービスが充実しています。子育てのサポートをする場所、安城市で商売や事業を行う事業者をサポートする場所、健康に役立つ講座やイベントを行う場所、旅券や証明書を発行する公共サービスを利用できる場所などがあります。

そ
の
他
公
共
サ
ー
ビ
ス



市民投稿コンテンツ

「ポストフォーレ」で、PRをサポート

ポストフォーレ
postforle

ポストフォーレは、イベントの告知や記念日などの投稿が誰でも簡単に無料でできるサービス。記念日を残したい、イベントの告知をして参加者を増やしたい、サークルや習い事の仲間を募集したいなど、あなたのお知らせを安城市で広めるサポートをします。

投稿いただいた情報はアンフォーレ1階の大型マルチビジョン、50インチタッチパネルの「フレしる」で表示されます。



大型マルチビジョン



50インチタッチパネル「フレしる」

情報の投稿は、
専用投稿サイト「ポストフォーレ」から



暮らしに便利なサービスも

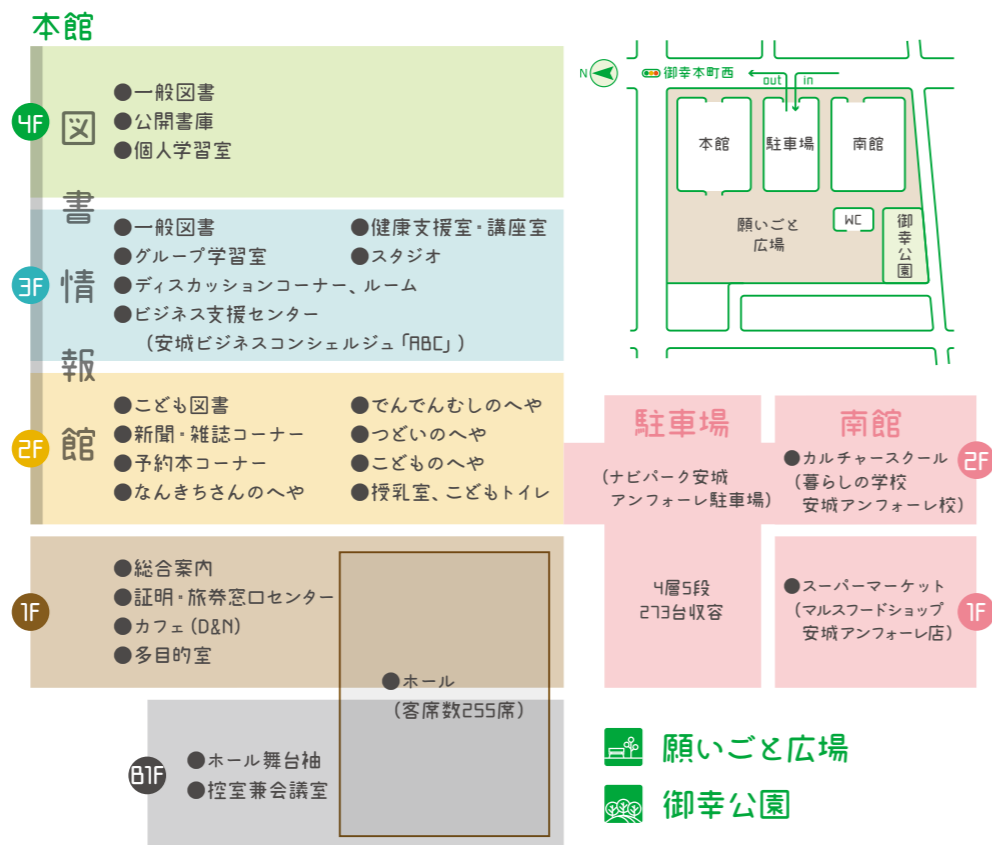
証明・旅券窓口センター

パスポートの申請及び交付(受取)をしています。また、住民票や戸籍謄本などの証明書の発行もしています。

※一部の証明書の発行ができないことがあります。また、住民異動届、戸籍届出などの届出は受け付けておりませんのでご注意ください。(1F)

- パスポートの申請、交付
- 各種証明書の発行
- 愛知県収入証紙 販売
- 粗大ごみ処理券 販売

フロアガイド



インフォメーション

総合案内・ホール・多目的室等

開館時間 9:00~21:00
 休館日 第2火曜・偶数月第4火曜(祝日を除く)、年末年始
 TEL 0566-76-1400

証明・旅券窓口センター

開業時間 9:00~17:00
 休業日 第2火曜・偶数月第4火曜(祝日を除く)、年末年始
 ※旅券窓口は土曜・祝日も休み(日曜は受取りのみ可)
 TEL 0566-71-2266

Cafe Den&Neighbors (D&N)

開業時間 9:00~20:00
 休業日 第2火曜・偶数月第4火曜(祝日を除く)、年末年始
 TEL 0566-74-5774

ナビパーク安城 アンフォーレ駐車場

開業時間 24時間営業
 休業日 年中無休
 TEL 0120-490-758

マルスフードショップ安城アンフォーレ店

開業時間 9:30~21:00
 休業日 年始、お盆
 TEL 0566-77-1040

暮らしの学校 安城アンフォーレ校

開業時間 9:30~20:00、土曜9:30~17:30
 休業日 日曜、年末年始、GW、お盆休校あり
 TEL 0120-556-254

◆アクセス

- JR安城駅から徒歩5分
- あんくるバス 循環線0番系統(右まわり・左まわり) 西部線6番系統 作野線7番系統 「アンフォーレ」下車すぐ
- 名鉄バス 「アンフォーレ」下車すぐ

図書情報館

開館時間 9:00~20:00、土日祝9:00~18:00
 休館日 火曜(祝日を除く)、第4金曜(祝日の場合は月の末日)
 年末年始、特別図書整理期間
 TEL 0566-76-6111

アンフォーレほっとスペース(つどいのへや)

開業時間 10:00~16:00
 休業日 火曜(祝日を除く)、第4金曜とそれに続く土曜・日曜、年末年始、特別図書整理期間
 TEL 0566-95-0354

安城ビジネスコンシェルジュ(ABC)

開業時間 9:00~17:00
 休業日 火曜、日曜、祝日、年末年始
 TEL 0566-93-3341



安城市中心市街地拠点施設 アンフォーレ
 〒446-0032 愛知県安城市御幸本町504番地1

民間施設 & SHOP

南館の一階は、知多半島を中心に展開する地域密着型スーパーマーケット「にぎわい市場マルス」が本店。食の安心・安全に努め、良い商品を毎日お値打ち価格でお届けいたします。また、マルスが掲げる【人】の可能性を最大限に生かした唯一無二の売り場でお客様をお出迎え致しております。是非、アンフォーレにお越しの際は当店にもお立ち寄りください。



南館 1F
 マルスフードショップ
 安城アンフォーレ店



講座受講で、楽しく学ぼう！
 本館からペDESTリアンデッキで直結している南館2階は、心・健康・暮らしの知恵を学ぶカルチャーセンター『暮らしの学校』です。地域の方々の幸せな暮らしの実現に貢献します。子育て、料理、趣味、音楽、教養、スポーツなど様々な講座が充実しており、随時申し込みをすることができます。

南館 2F
 暮らしの学校
 安城アンフォーレ校

オリジナルブランドで手頃な軽食を提供
 本館1階には、『カフェデンアンドネイバース』(通称D&N)が本店。デンパーク内で地ビールの製造をしている『安城デンビール株式会社』が運営をしています。ホットドッグやカレー、地ビール、オリジナルタピオカドリンクなど豊富なメニューをそろえています。物販コーナーも併設されています。



本館 1F
 Cafe Den&Neighbors (D&N)

● 駐車場利用料金

9:00~21:00	21:00~9:00
100円/30分	100円/60分

(夜間最大200円)

● 各利用施設サービス

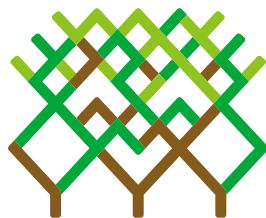
アンフォーレ本館	2時間まで無料
マルスフードショップ安城アンフォーレ店	90分まで無料
暮らしの学校安城アンフォーレ校	4時間まで50円/30分

※各利用施設で認証が必要です。

● 車両制限
 高さ2.1m以下、長さ5m以下、幅1.9m以下、重量2.5t以下、車底15cm以下

収容台数273台の駐車場を完備
 本館と南館の間にある立体駐車場。利用する施設によってサービスが受けられます。左折進入・左折退出に協力ください。

駐車場
 ナビパーク安城
 アンフォーレ駐車場



アンフォーレ
anforet

つながる。はじまる。安城市
健幸 [ケンサチ] のまち、

アンフォーレ

検索

