

簡易な収入額の申立書 (申請者本人用)

①申請者の前々年 (平成31年1月から令和元年12月まで) の年間収入の内訳を記入してください。										
※年間の額を記入してください。										
	金額						円			注意事項
養育費【A】							円			養育費の支給を受けている場合に記入してください。
給与収入【B】							円			給与収入がある場合に記入してください。課税証明書等の収入額が分かる書類を提出してください。
事業収入又は不動産収入【C】							円			事業収入又は不動産収入がある場合に記入してください。帳簿等の収入額が分かる書類を提出してください。
年金相当収入【D】 (a-b)							円			「年金収入【a】 - 児童扶養手当相当額【b】」で計算した額を記入してください。
年金収入【a】							円			公的年金収入がある場合に記入してください。遺族に対して支給されるものを含みます。年金決定通知書、年金額改定通知書、年金振込通知書等の支給額がわかる書類を提出してください。
児童扶養手当相当額【b】							円			遺族年金・障害年金等の非課税の年金等を有する場合、児童扶養手当相当額早見表を確認いただき、該当する金額を記入してください。

※上記以外の収入については記入不要です。

※児童扶養手当相当額早見表 (年齢)

令和元年12月31日時点での児童数	支給額 (年額)	※参考 (月額)
児童0人	0円	0円
児童1人	122,160円	10,180円
児童2人	183,360円	15,280円
児童3人	220,080円	18,340円
児童4人	256,800円	21,400円

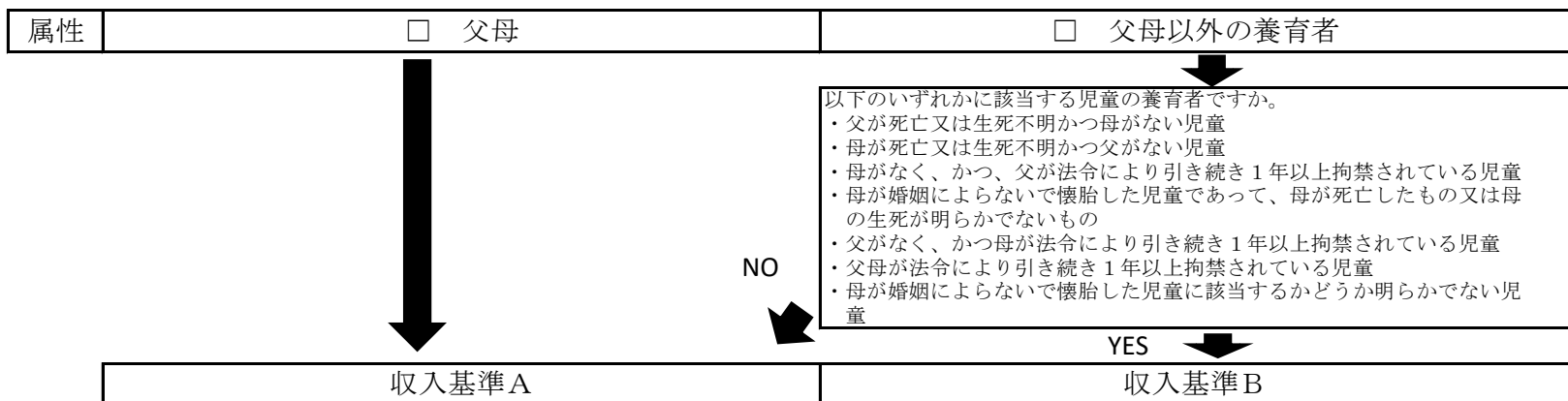
※5人以上いる場合は、1人増えるごとに36,720円 (年額) を加算してください。

②前々年 (平成31年1月から令和元年12月まで) の年間収入の合計額を記入してください。										
年間収入額 (A+B+C+D)							円			※【A】から【D】までの収入額の合計額を記入してください。

(次頁に続きます。)

③要件に該当するか確認してください。

(1) 以下のフローチャートにより、収入基準を選択してください。



(2) 申請者が生計を同じくし養っている親族（児童含む）又は養っている親族以外の児童（令和元年12月31日時点で扶養を行っている者）の氏名を記入してください。【☆】

収入基準Aの方			
	フリガナ 氏名	該当する場合は、◎又は○	
		16歳以上23歳未満の 親族 (◎)	70歳以上 の親族、配偶者 (○)
1			
2			
3			
4			
5			

収入基準Bの方		
	フリガナ 氏名	該当する場合は、○
		70歳以上（配偶者以外） の親族
1		
2		
3		
4		
5		

(3) (2) でご記入いただいた方の人数にチェックをしてください。

(2) の人数にチェックしてください。		基準額
✓	人数	
	0人	3,114,000円
	1人	3,650,000円
	2人	4,125,000円
	3人	4,600,000円
	4人	5,075,000円
	5人	5,550,000円
	人	円

※6人以上いる場合は、1人増えるごとに475,000円を加算した金額を記入してください。

(2) の人数にチェックしてください。		基準額
✓	人数	
	0人	3,725,000円
	1人	4,200,000円
	2人	4,675,000円
	3人	5,150,000円
	4人	5,625,000円
	5人	6,100,000円
	人	円

※6人以上いる場合は、1人増えるごとに475,000円を加算した金額を記入してください。

(4) 要件に該当するかの計算をしてください。

i (3) で選択した基準額	円
ii (2) の◎の数×150,000円	円
iii (2) の○の数×100,000円	円
収入基準額 (i + ii + iii)	円
▽	
年間収入額 (表面の②)	円

i (3) で選択した基準額	円
ii (2) の○の数×60,000円	円
(○以外の氏名がない場合は、○の数を1つ減らして計算)	
収入基準額 (i + ii)	円
▽	
年間収入額 (表面の②)	円

→ 【要件】②の年間収入額が収入基準額を下回っていること。

※【要件】を満たさない場合でも、「簡易な所得額の申立書」の要件を満たすことにより支給の対象となります。

【確認事項】 (各項目のチェック欄 (□) に『✓』を入れて頂き、氏名を記入してください。)

- 【要件】に該当しています
- 収入額が分かる書類 (課税証明書や年金額改定通知書等) を提出しています。
- 本申立ての内容に相違ありません。

令和 年 月 日 申請者氏名