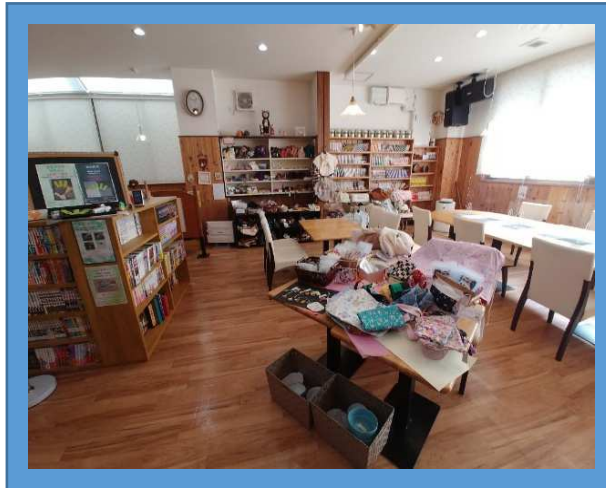


事業所名	医療法人憩心会和み ぼちぼちカフェ						
事業種別	就労継続支援B型		定員		20		名
住所	安城市朝日町1-5						
電話	0566-91-4851		FAX		0566-91-4852		
ホームページ	http://bochibochicafe.jimdo.com/						
メールアドレス	bochicafe4851@gmail.com						
特長	精神障害の方を中心に、発達障害、知的障害等様々な方が利用されています。資格所持者も複数おり、心理面、社会面、就労面等様々な観点から利用者様の自立に向けた支援を行っています。						
活動について							
営業日	月曜日～金曜日		サービス提供時間		9:00 ～ 15:00		
休業日	土曜日・日曜日		8/13～8/15、12/29～1/3は休日、土・祝は会社カレンダー				
活動内容 (作業内容)	カフェ（喫茶での接客、軽食作成、ドリンク作成等） 弁当作成（弁当の盛り付け）、シフォンケーキ作成、洗濯、清掃 請負作業（ガチャガチャ、自動車部品、塩やナッツの計量等）						
余暇活動	過去にカラオケ、初詣、ボウリング等を実施。						
平均工賃	20,922円/月		時給		573 円		
工賃詳細	時給250-500円。皆勤手当500-4000円/1ヶ月、その他手当あり。 日当100円/1日～(ぼちぼちカフェの利益に応じて変動します)						
整備・環境について							
送迎	なし		送迎場所		—		
駐車場	あり		駐車場備考		空きあり		
その他通所に関して	JR安城駅から徒歩2分。 名鉄北安城、南安城駅から徒歩10分程度。						
食事提供	あり		1食		250		円
受入可能障害種別	知的	精神	身体	難病	身体	その他（ ）	
医療的ケア	なし						
有資格者	精神保健福祉士	2名	社会福祉士	1名	公認心理師	1名	
	栄養士	1名	調理師	2名	ジョブコーチ	1名	
備考	・洋式トイレ ・車イス利用不可						



ほちほちカフェ外観



カフェ店舗内の様子

作業紹介



ウレタン取り付けです。
マスに並べることで25個数えられます。



食器の洗浄、拭き上げの仕事です。
緑色のかごが洗ってあるもの、白色のかご
が拭き終わったものと、色でも分かるよう
にしています。



弁当作成です。多い日は一日70個以上
作ります。



塩やナッツの軽量作業もあります。