

交叉路口的形状变了。

# 环形交叉路口

## 环岛

令和 4 年 (2022 年) 2 月中旬 (预计)

※详情请参考现场告示牌。

地点:安城市里町地内

### ? 什么是环形交叉路口 (环岛)?

环形交叉路口呈圆形, 不设红绿灯。车辆在环形车道上按顺时针行驶, 朝目的地方向驶出。环形交叉路口以环形车道内的车辆优先。



### ? 地点?



### 环形交叉路口 (环岛) 有什么效果?

## 提高安全性



#### 车辆减速。

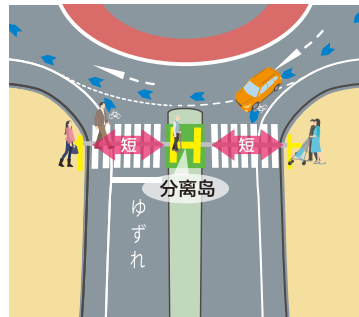
车辆围绕中央岛行驶, 速度因此降低。

该构造可限制车辆提速。



#### 方便行人通过马路。

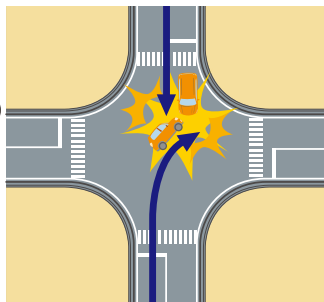
设有分离岛, 过马路距离缩短。车辆行驶方向受限, 行人更安全方便。



#### 减少严重事故。

交叉路口内车辆按相同方向行驶, 减少严重事故发生。车辆减速慢行, 即使发生事故也比较轻微。

原来如此, 真是合理的设计!



安城市建设部土木课·安城警察署

详情请参见背面。➤➤



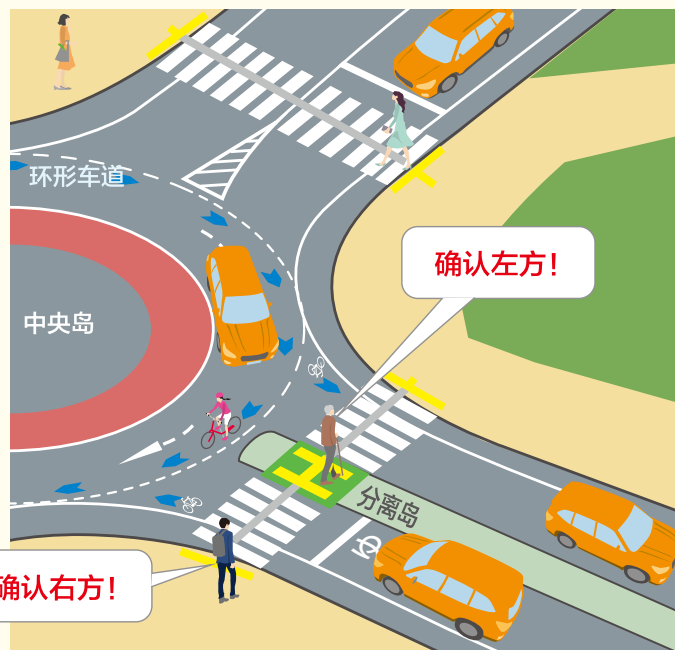
# 环形交叉路口(环岛)通行规则



## 车辆的通行方法



## 行人的通行方法



过人行横道前确认右方,在中间分离岛上确认左方。确认安全后再过马路。



## 自行车的通行方法



按车辆的顺时针骑。在环形道路内时,在汽车的前方或后方,避免与其碰撞。

联系方式

安城市 建设部 土木课 电话: 0566-71-2239