

安城市橋梁長寿命化修繕計画

令和8年4月 安城市建設部維持管理課

1. 長寿命化修繕計画の背景

H24.12

◆ 笹子トンネル天井板落下事故

H25.6

◆ 道路法の改正 点検基準の法定化

H26.7

◆ 定期点検に関する省令・告示 施行
5年に1回、近接目視による点検開始

H27

◆ 安城市 橋梁点検開始
橋梁長寿命化修繕計画の策定

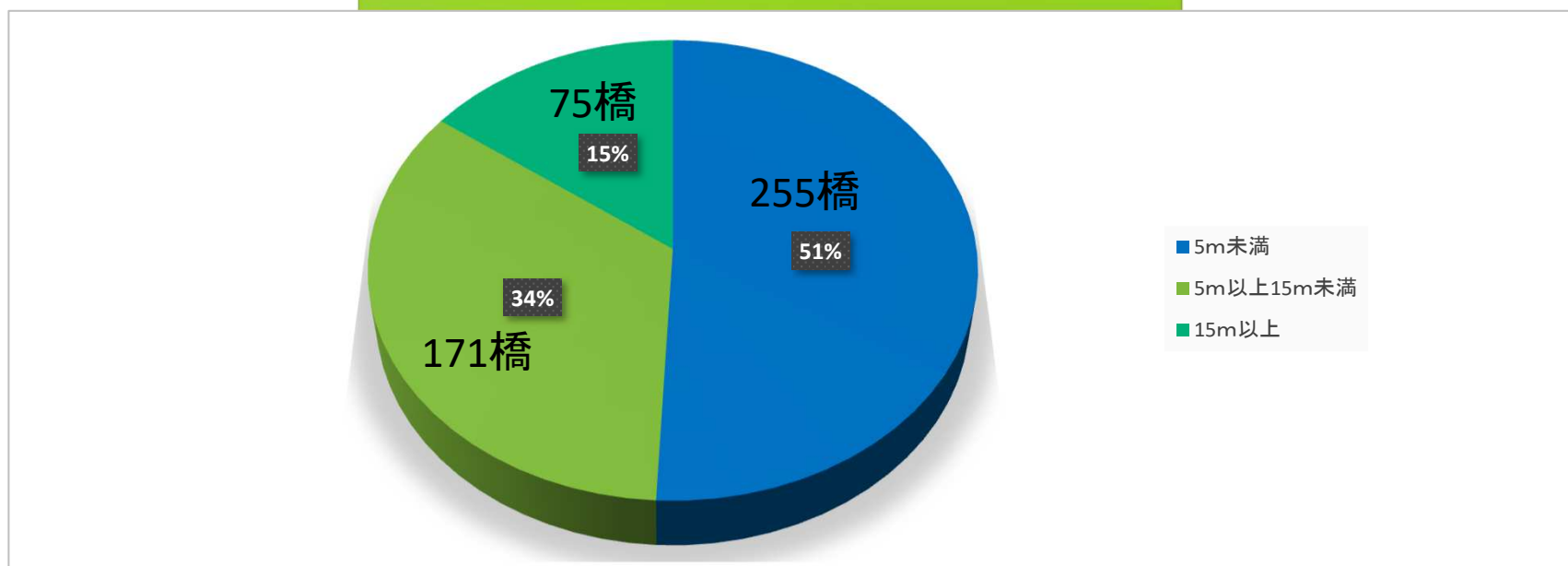


事故概要

日時	平成24年12月2日 AM8:03
場所	中央自動車道(上り)笹子トンネル内
内容	換気用ダクト用に設置されていた天井板が138mにわたり崩落した。
被害	死者9名

2. 安城市の橋梁（橋梁数と規模）

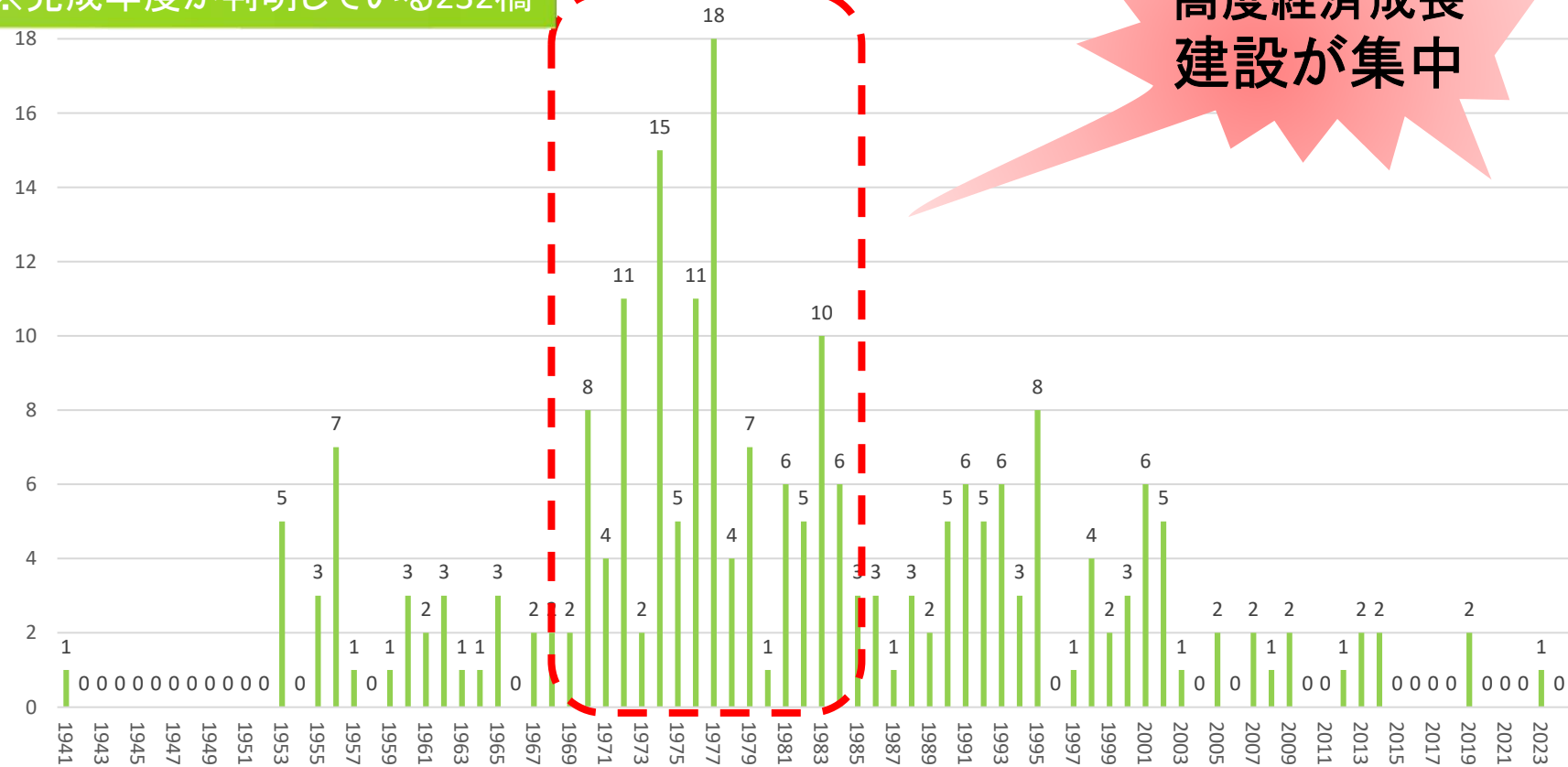
安城市の橋梁数（令和8年4月時点）



- ・本市の管理する橋梁は合計501橋
- ・橋長15m未満の小規模な橋梁が85%を占めます

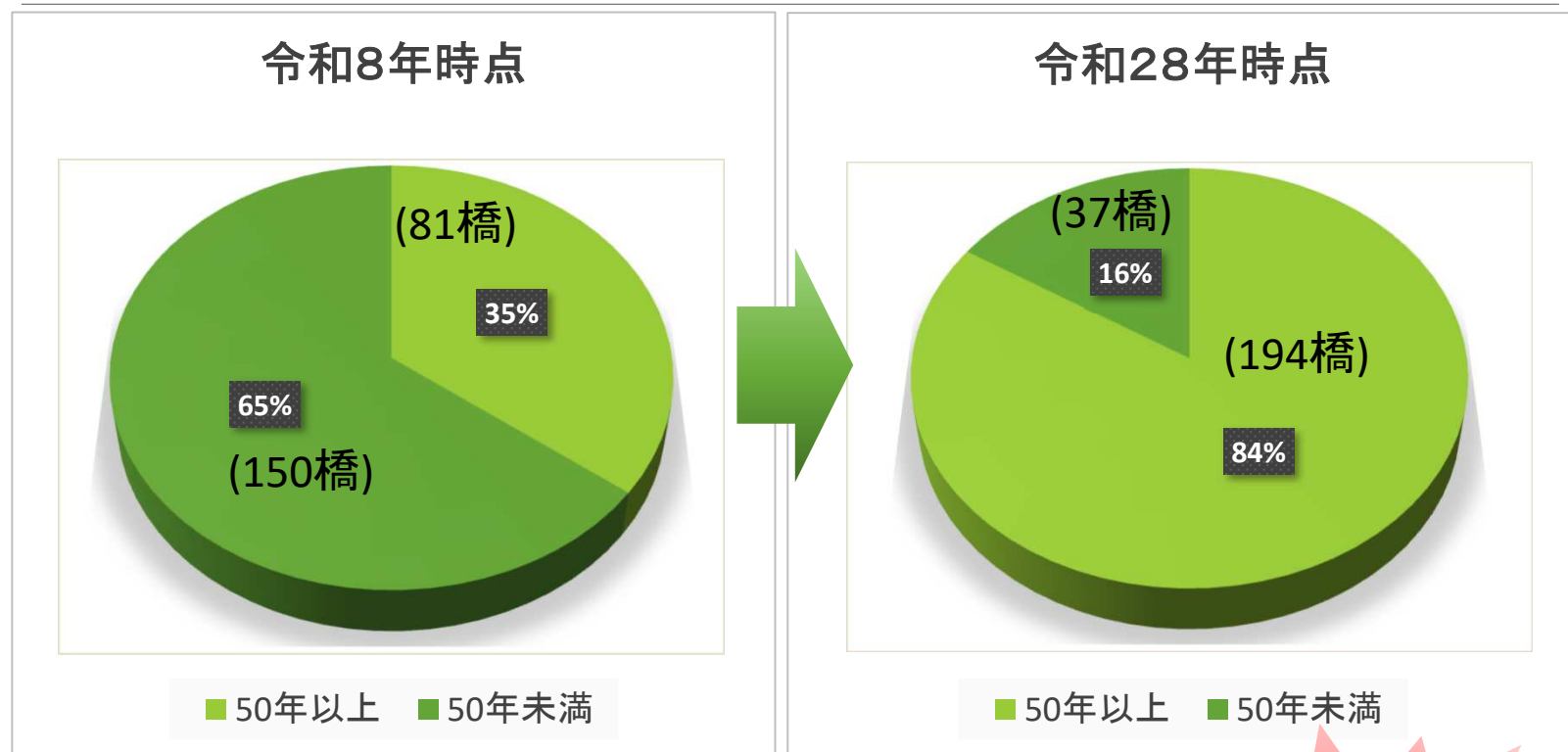
2. 安城市の橋梁（建設年度の分布）

年度毎の橋梁の完成数
※完成年度が判明している232橋



高度経済成長
建設が集中

2. 安城市の橋梁（老朽化橋梁の割合）



- ・現時点では、建設後50年を経過した橋は**35%**
- ・20年経過すると、建設後50年を経過した橋は**84%**

老朽化が
進行

3. 長寿命化修繕計画の目的

課題

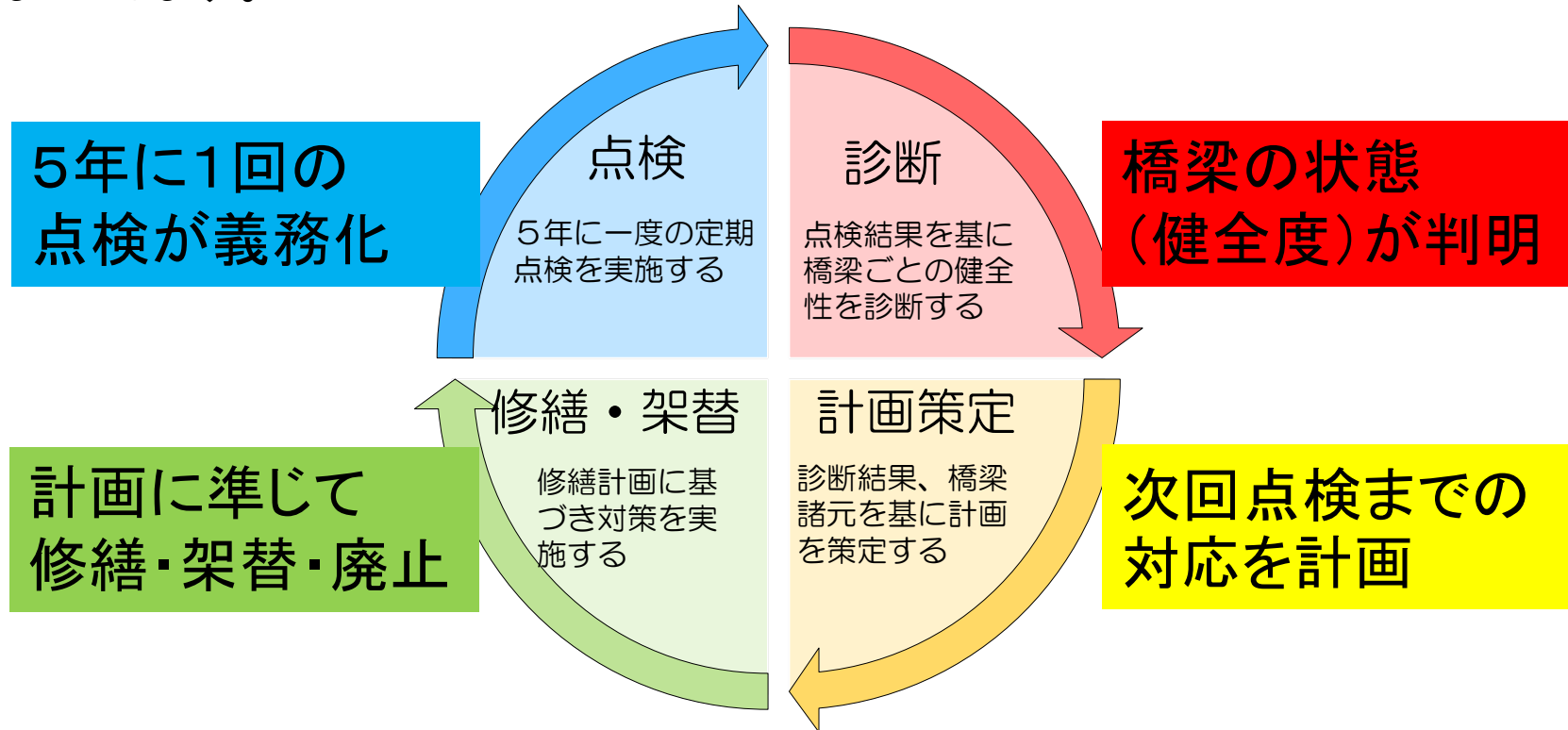
- ・老朽化が進んでいる
- ・修繕と架替のコストが増大

目的

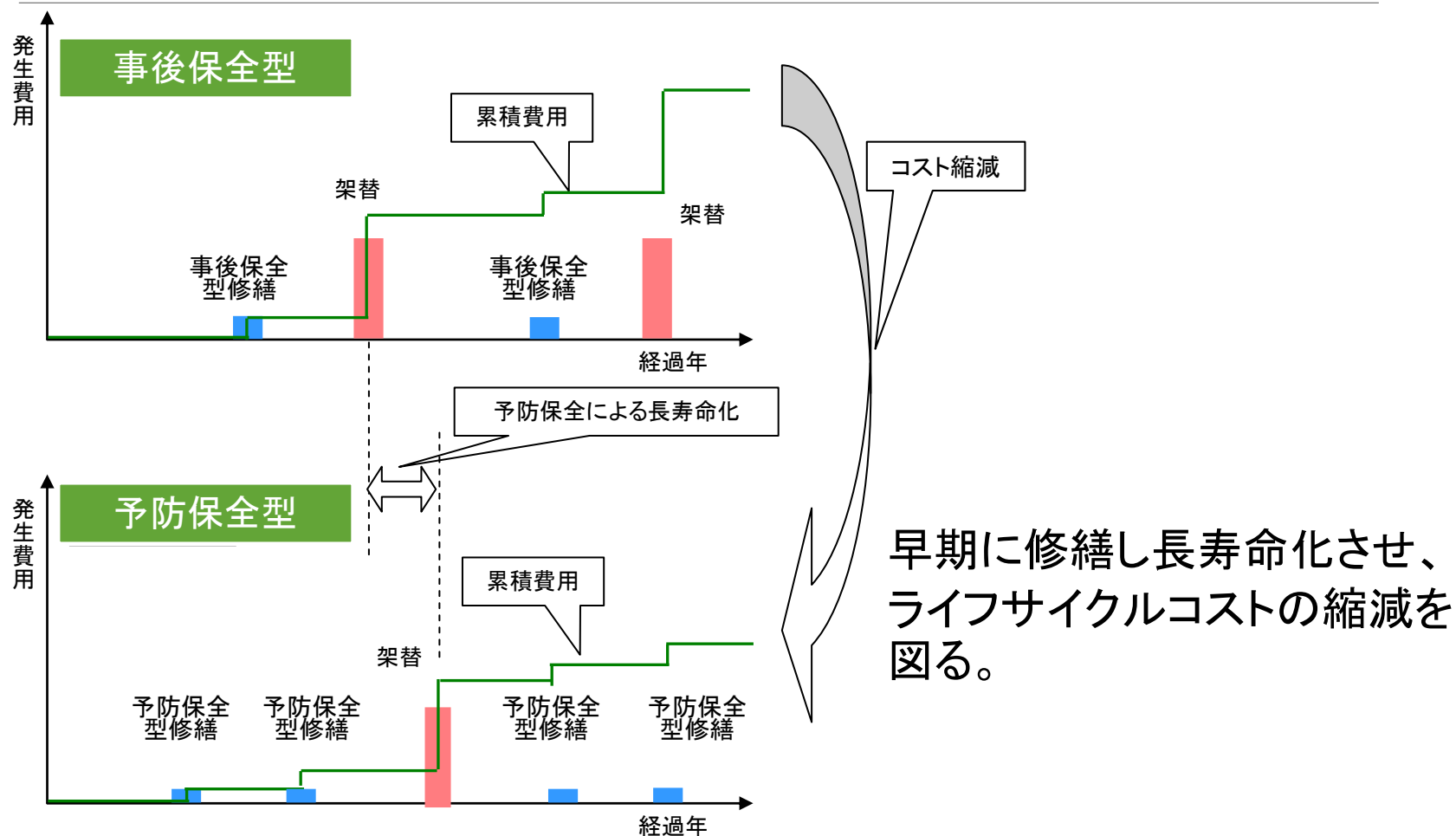
点検に基づき橋梁毎の個別計画を策定し、橋梁の集約化・撤去を検討しつつ、修繕・架替えにかかるコストの縮減を図りながら適切に管理することを目的とします。

4. 橋梁長寿命化修繕計画の策定

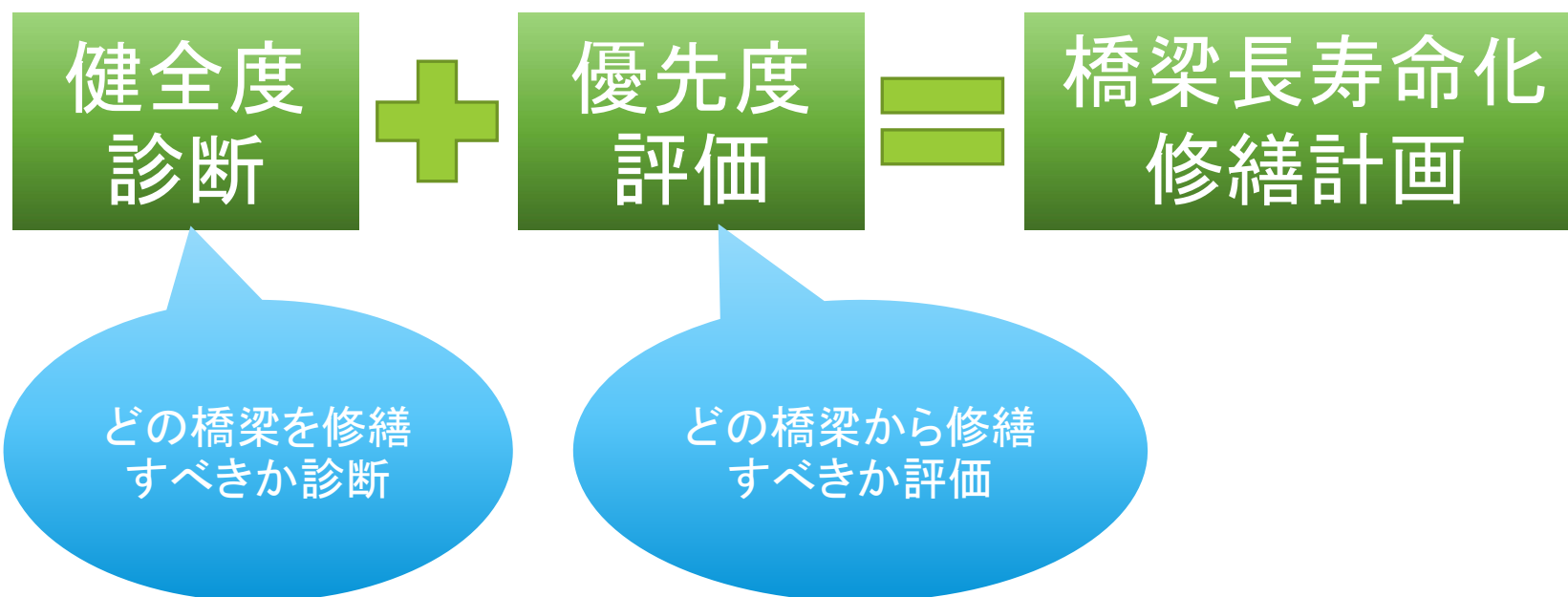
計画の対象橋梁は、安城市道に位置する橋長2m以上の道路橋501橋とします。
計画の期間は、令和7年度から次回点検サイクルの最終年度である令和10年度までとします。



5. 事後保全型から予防保全型への転換



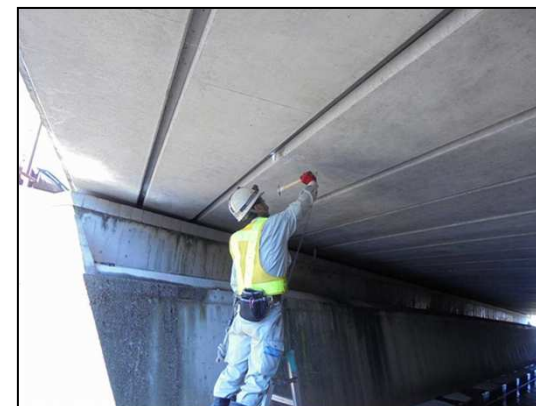
6. 安城市橋梁長寿命化修繕計画



7. 橋梁点検の概要

「橋梁定期点検要領(案)令和2年4月 愛知県建設部 道路維持課」に基づいて5年に1回、近接目視による点検を実施し、橋梁の損傷やその原因を早期に把握するとともに、**橋梁の状態(健全性)**を評価します。

また橋梁を良好な状態に保つため、日常的な維持管理として、パトロール、清掃などの実施を徹底します。

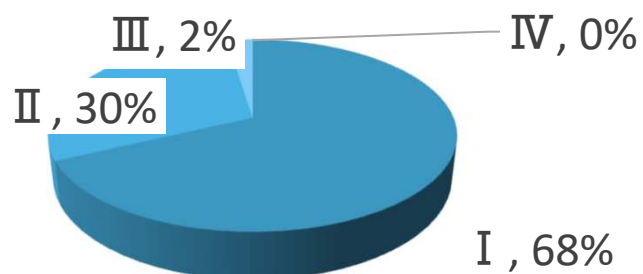


健全度区分		定義
I	健全	道路橋の機能に支障が生じていない状態。
II	予防保全段階	道路橋の機能に支障が生じていないが、 予防保全の観点から措置を講ずることが望ましい状態。
III	早期措置段階	道路橋の機能に支障が生じる可能性があり、 早期に措置を講ずべき状態。
IV	緊急措置段階	道路橋の機能に支障が生じている、または生じる可能性が著しく高く、 緊急に措置を講ずべき状態。

8. 橋梁点検の結果

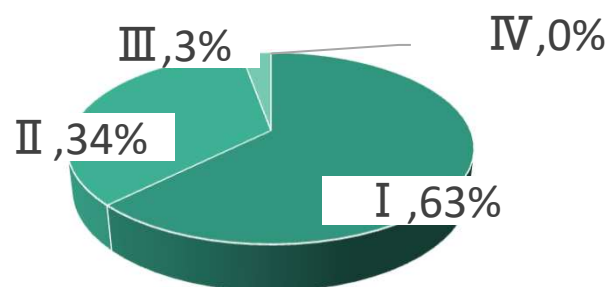
1 巡目点検結果	健全度	H26	H27	H28	H29	H30	合計 (認定のみ)
	I	0	30	151	80	74	335
	II	0	2	60	41	43	146
	III	0	2	4	4	2	12
	IV	0	0	0	0	0	0
	合計	0	34	215	125	119	493
2 巡目点検結果	健全度	R1	R2	R3	R4	R5	合計 (認定のみ)
	I	60	70	64	47	67	308
	II	37	27	29	48	29	170
	III	1	1	5	4	3	14
	IV	0	0	0	0	0	0
	合計	98	98	98	99	99	492
3 巡目点検結果	健全度	R6	R7	R8	R9	R10	合計 (認定のみ)
	I	57	74				131
	II	38	26				64
	III	1	0				1
	IV	0	0				0
	合計	96	100				196

8. 橋梁点検の結果



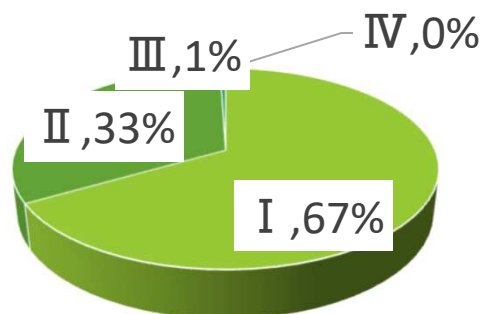
1巡目の判定結果 N=493橋

・IV判定はなし



2巡目の判定結果 N=492橋

・IV判定はなし



3巡目の判定結果 N=196橋

・IV判定はなし

・新たなIII判定の対応を進めます

9. 優先度評価

維持修繕の優先順位は次の2つの観点から橋梁を評価し、重要度を設定
評価指標の例：架設年次、道路幅員、通学路、避難所近隣

評価指標		区分(レベル)	配点
損傷進行性 (20)	架設年次 (20)	1939 年以前	20
		1956 年以前	10
		1994 年以前	5
		1995 年以降	0
道路ネット ワーク性(80)	道路種別 (25)	1 級市道・都市計画道路指定あり	25
		1 級市道・都市計画道路指定なし	20
		2 級市道	15
		上記以外	0
	緊急輸送路の指定 (25)	市指定緊急輸送路	25
		指定なし	0
	幅員構成 (15)	センターラインあり	15
		センターラインなしで幅員 5m 以上	5
		上記以外	0
	通学路の指定 (5)	通学路指定	5
		指定なし	0
	バス路線 (5)	バス路線	5
指定なし		0	
避難所近隣 (5)	避難所の近隣 300m 以内	5	
	上記以外	0	

10. 新技術の活用方針

維持管理に係るコスト縮減を図るため、点検計画時や修繕設計時には新技術の活用を下記のとおり検討します。

点検	本市の管理する橋梁は小規模橋梁が多く、近接目視による点検が容易であるため、現時点において新技術の活用によるコスト縮減や工期短縮の効果が発揮しにくい。ただし「 <u>非破壊検査技術</u> 」といった新技術を第三者被害の懸念がある橋梁に適用するなど安全性を高めるための新技術の導入は適宜検討する。
修繕	修繕工法を検討する際には、従来工法だけでなくNETIS等に登録されている <u>新工法の活用を検討</u> する。特に初期費用だけでなくライフサイクルコストの低減が可能かをよく検討し工法を選定するものとする。 令和8年度までに1橋の修繕工事において、新技術を活用することで約300万円のコスト縮減を図ることを目標とする。

11. 費用の縮減に関する方針

本市の維持管理に係るコスト縮減を図る基本的な方針は下記のとおりとします。特に橋梁の更新には多額の費用を要するため、予防保全型の修繕による長寿命化や橋梁の集約化、撤去ができれば費用の縮減が見込まれます。

- ・**予防保全型**の修繕により、ライフサイクルコストの縮減を図る。
- ・点検により健全度が悪化したことが判明した場合、地元住民の意見や施設の利用状況、迂回路の有無といった情報を整理し、**橋梁の集約化や撤去を検討**する。
- ・令和8年度までに河川改修等による集約化・撤去を1橋行うことで、修繕費と点検費の合計約500万円のコスト縮減を図ることを目標とする。

12. 橋梁長寿命化修繕計画

下記の項目をまとめた橋梁長寿命化修繕計画
(個別計画)を次ページ以降に示します

1. 橋梁諸元

(名称、路線名、所在地、橋梁の種類、完成年、橋長、幅員)

2. 優先度評価

3. 健全度診断結果

4. 点検、修繕、架替、撤去などの対応

5. 点検結果に基づく対策内容

6. 上記対策に要する概算事業費

番号	橋梁補元						評価		点検			点検1巡目					点検2巡目					点検3巡目					点検結果に基づく対策									
	橋梁名	路線名	所在地	橋梁の種類	完成年	橋長	幅員	優先度	健全度	1巡目 点検年	2巡目 点検年	3巡目 点検年	H26	H27	H28	H29	H30	R1	R2	R3	R4	R5	R6	R7	R8	R9		R10								
													2014	2015	2016	2017	2018	2019	2020	2021	2022	2023	2024	2025	2026	2027		2028								
1	石田橋	市道旧国道線	安城市里町北大道寺、今本町4丁目	単純PCプレテン桁橋	1977	13.0	9.1	60	Ⅲ	2016	2021	2026							設計	点検	設計	設計	設計	設計	設計	架替	架替									
2	宮下橋2	市道和泉榎前線	安城市和泉町正作、和泉町南横	単純RC桁橋+単純PCプレテン床版橋	1979	11.6	9.1	40	Ⅲ	2017	2022	2027			点検						点検	設計	設計			点検		設計	架替							
3	割田上橋	市道安城南線	安城市城南町1丁目	PC単純プレテン床版橋	1976	7.0	7	40	Ⅲ	2016	2019	2024			点検							点検							設計	架替						
4	大橋	市道桜井東線	安城市桜井町大橋	RC単純T桁橋	1957	27.0	5	20	Ⅲ	2016	2021	2026			点検						点検	設計	修繕			点検				設計	架替					
5	鹿栗西橋	市道桜井川島河野線	安城市桜井町中狭間	単純PCプレテン床版橋	1975	7.0	5.5	20	Ⅲ	2018	2022	2027									点検	設計					点検				設計	架替				
6	姫野池橋	市道姫小川藤井線	安城市姫小川町姫向田	単純RC床版橋	1955	4.0	5.3	20	Ⅲ	2018	2023	-									観察	観察	点検	観察	撤去						設計	架替				
7	加美橋	市道欠下福地線	安城市小川町欠下	単純非合成H桁橋	1967	27.0	5.2	15	Ⅲ	2016	2021	2027			点検	設計					点検	架替	架替	架替								設計	架替			
8	無名橋37	市道志茂上六反線	安城市小川町	単純RC床版橋	1955	4.0	7.1	15	Ⅲ	2018	2021	2026									点検												設計	架替		
9	居林橋	姫小川藤井線	安城市藤井町居林	RC単純T桁橋	1941	27.0	3.1	10	Ⅲ	2015	2020	2027			点検						架替	架替	架替	架替	撤去								設計	架替		
10	申畑橋	市道申畑上荒井2号線	安城市高柳町申畑	単純PCプレテン床版橋	1977	7.3	5	10	Ⅲ	2017	2022	2027									点検	設計												設計	架替	
11	姫崎橋	市道小川島小川線	安城市姫小川町姫下	単純木桁橋	1995	26.0	1.5	10	Ⅲ	2016	2021	2026			点検																			設計	架替	
12	福地2号橋	市道福地小向線	安城市小川町福地	単純RC床版+PCボックスカルバート橋	1979	2.0	5.5	10	Ⅲ	2018	2023	2028					点検					点検													設計	架替
13	八ツ田1号橋	市道ヶヶ入西ノ根2号線	安城市ヶヶ入町八ツ田	単純鋼製H桁橋	1984	4.0	5.8	5	Ⅲ	2018	2023	2028									観察	観察	点検	観察	観察	観察	観察	観察	観察	観察	観察	観察	観察	観察	設計	架替
14	以上橋	市道屋下三平2号線	安城市安城町以上、安城町県本	単純非合成H形鋼桁橋	2003	7.1	3.6	0	Ⅲ	2017	2022	2027					点検					点検													設計	架替
15	大下橋	市道和泉根崎1号線	安城市和泉町家下	RCボックスカルバート+RC単純床版橋	1982	5.6	14.6	75	Ⅱ	2017	2021	2026									点検														設計	架替
16	池浦橋	市道大東住吉線	安城市今池町3丁目	RC単純床版橋	1970	7.0	13.5	70	Ⅱ	2016	2019	2024										点検													設計	架替
17	落合橋	市道美園篠目線	安城市二本木町新北管口、落合	PC単純プレテンT桁橋	1988	27.0	1.5	50	Ⅱ	2016	2021	2026										点検													設計	架替
18	石入橋	市道和泉根崎1号線	安城市根崎町石入	RCボックスカルバート+RC単純床版橋	1982	3.5	16.6	50	Ⅱ	2017	2020	2025										点検													設計	架替
19	無名橋21	市道安城横山線	安城市安城町東広	RCボックスカルバート	1955	6.1	18.4	50	Ⅱ	2017	2020	2025										点検													設計	架替
20	無名橋24	市道福釜安城線	安城市安城町東広	RCボックスカルバート	2000	4.0	8.3	50	Ⅱ	2018	2021	2026										点検													設計	架替
21	八幡橋	北歌口八幡橋	安城市里町八幡	PC単純プレテンホロー桁	1973	23.0	10	45	Ⅱ	2015	2020	2025										点検													設計	架替
22	下小久戸1号橋	市道和泉根崎1号線	安城市根崎町下小久戸	RCボックスカルバート	1982	2.9	14.6	45	Ⅱ	2017	2020	2025										点検													設計	架替
23	小川橋	市道石井小川1号線	安城市小川町丸根	単純PCプレテン床版橋+単純RC床版橋	1960	8.0	7	45	Ⅱ	2018	2022	2027										点検													設計	架替
24	朝日橋	市道安城三河安城線	安城市朝日町16、24	RCボックスカルバート+PC単純プレテン床版橋	1991	6.0	9	45	Ⅱ	2016	2019	2024										点検													設計	架替
25	傍示木橋	市道和泉根崎1号線	安城市根崎町堤防	単純非合成H形鋼桁橋	1965	11.0	7	40	Ⅱ	2018	2022	2027										点検													設計	架替
26	北屋敷橋	市道旧国道線	安城市宇頭茶屋町大浜屋敷	RCボックスカルバート	1947	4.0	11.7	40	Ⅱ	2016	2019	2024										点検													設計	架替
27	井池4号橋	市道榎前高柳線	安城市高柳町中島、高柳町井池	RC単純床版橋	1973	5.5	14.7	40	Ⅱ	2017	2020	2025										点検													設計	架替
28	無名橋17	市道榎前高柳線	安城市高柳町茨池、高柳町蛭田	RC単純床版橋	1973	3.5	13.9	40	Ⅱ	2017	2020	2025										点検													設計	架替
29	中根2号橋	市道中根釜ヶ淵線	安城市福釜町中根	RC単純床版橋	1955	2.6	10.1	40	Ⅱ	2017	2020	2025										点検													設計	架替
30	釜ヶ淵上橋	市道高柳福釜1号線	安城市福釜町西天	単純RC床版橋	1973	5.7	7.4	40	Ⅱ	2017	2022	2027										点検													設計	架替
31	東広平橋	市道御幸本赤松線	安城市安城町東広	RCボックスカルバート	1980	23.0	1.6	40	Ⅱ	2016	2021	2026										点検													設計	架替
32	築地橋	市道高木新田線	安城市北山崎町築地	RC単純床版橋	1956	6.0	5.5	35	Ⅱ	2016	2019	2024										点検													設計	架替
33	福惠下橋	市道新田高木線	安城市新田町福惠、新田町新米	RC単純プレキャストスラブ橋	1956	7.0	7	35	Ⅱ	2016	2019	2024										点検													設計	架替
34	中敷橋	市道川東三反田線	安城市高柳町中敷、高柳町土井ノ内	単純PCプレテン床版橋	1974	11.3	7	35	Ⅱ	2017	2022	2027										点検													設計	架替
35	美園橋1	市道東藤神時ヶ堀線	安城市美園町東藤神	PC単純ステンT桁橋	1987	26.0	16	35	Ⅱ	2016	2021	2026										点検													設計	架替
36	神橋	市道高柳福釜1号線	安城市福釜町ふけ田	単純RC桁橋+単純非合成H形鋼桁橋	1968	7.6	6.0	35	Ⅱ	2017	2022	2027										点検													設計	架替
37	三反田1号橋	市道川東三反田線	安城市高柳町井荒井	RC単純床版橋	1973	4.9	8.5	35	Ⅱ	2017	2020	2025										点検													設計	架替
38	末広橋	市道安城横山線	安城市相生町18、錦町1	T桁橋	1955	8.0	7.2	35	Ⅱ	2016	2019	2026										点検													設計	架替
39	姫下橋	市道姫小川藤井線	安城市姫小川町姫下	単純RC桁橋	1962	26.0	5	35	Ⅱ	2016	2021	-										点検	設計												設計	架替
40	新田橋	福釜榎前4号線	安城市福釜町里添	単純非合成H形鋼桁橋	1969	16.0	5.3	30	Ⅱ	2015	2020	2025										点検													設計	架替
41	久々井上橋	小川安城線	安城市小川町久々井	単純非合成H形鋼桁橋	1972	21.0	6	30	Ⅱ	2015	2020	2025										点検													設計	架替
42	今池下橋	市道里今本5号線	安城市里今本町南歌口、今池	RC単純床版橋	1955	4.0	7.6	30	Ⅱ	2016	2019	2024										点検													設計	架替
43	足取3号橋	市道里町1号線	安城市里町足取	RC単純床版橋	1968	3.0	8.3	30	Ⅱ	2016	2019	2024										点検													設計	架替
44	宮前橋	市道旧国道線	安城市宇頭茶屋町宮前、道下、大浜屋敷	RC単純床版橋	1979	2.0	13.5	30	Ⅱ	2016	2019	2024										点検													設計	架替
45	吉池上橋	市道高木新田線	安城市新田町吉池	RC単純床版橋	1955	5.0	5.5	3																												

番号	橋梁補元				評価				点検			点検1巡目					点検2巡目					点検3巡目					点検結果に基づく対策	
	橋梁名	路線名	所在地	橋梁の種類	完成年	橋長	幅員	優先度 評価	健全度	1巡目	2巡目	3巡目	H26	H27	H28	H29	H30	R1	R2	R3	R4	R5	R6	R7	R8	R9		R10
										点検年	点検年	点検年	2014	2015	2016	2017	2018	2019	2020	2021	2022	2023	2024	2025	2026	2027		2028
321	御坊主1号橋	市道御坊主証文山1号線	安城市里町東山、御坊主	RCボックスカルバート	1989	5.0	6	10	I	2016	2020	2025			点検				点検					点検				
322	割目1号橋	市道篠目作野3号線	安城市篠目町作野	RCボックスカルバート	1973	4.0	9	10	I	2016	2019	2024			点検			点検					点検				オーバーレイ	
323	豊阿弥上橋	市道大縄大塚線	安城市尾崎町堤下	RC単純床版橋	1973	4.0	7.1	10	I	2016	2019	2024			点検			点検					点検				舗装打替	
324	福恵上橋	市道尾崎新田線	安城市新田町吉池	RCボックスカルバート	2010	6.0	4	10	I	2016	2020	2025			点検			点検					点検					
325	置子橋	市道池浦池西10号線	安城市三河安城町2丁目、篠目町置子	RC単純床版橋	1973	2.0	6.1	10	I	2016	2019	2024			点検			点検					点検				断面修復	
326	狐穴橋	市道篠目桜線	安城市池浦町狐穴、下原新切、大東町9	RC単純床版橋+RCボックスカルバート	1974	3.0	7.2	10	I	2016	2019	2024			点検			点検					点検					
327	昭和3号橋	市道昭和明治本1号線	安城市明治本町15	RC単純床版橋	1984	4.0	6.8	10	I	2016	2019	2024			点検			点検					点検					
328	新田小橋	市道新田明治本線	安城市新田町郷西	RC単純床版橋	1973	2.0	3.6	10	I	2016	2019	2024			点検			点検					点検					
329	文明橋	市道大岡文明1号線	安城市大岡町文明	RC単純床版橋	1979	3.0	5	10	I	2016	2020	2025			点検			点検					点検					
330	油石橋	市道北山崎別郷2号線	安城市北山崎町干河原	RC単純床版橋	1979	6.0	6	10	I	2016	2020	2025			点検			点検					点検					
331	管池橋	市道三河安城横山線	安城市横山町管池	PCボックスカルバート	1984	2.4	18.5	10	I	2017	2021	2026				点検			点検					点検				
332	長根橋	市道住吉長根1号線	安城市住吉町長根	PC単純プレテンホロー桁橋	1976	11.0	3	10	I	2016	2020	2025			点検			点検					点検					
333	美園橋2	市道二本木新美園3号線	安城市美園町一丁目	RCボックスカルバート	1973	2.6	5.4	10	I	2017	2021	2026				点検			点検					点検				
334	蛭田4号橋	市道蛭田郷線	安城市高柳町蛭田	RCボックスカルバート	1948	2.1	3.8	10	I	2017	2021	2026				点検			点検					点検				
335	中島1号橋	市道上荒井中島線	安城市高柳町中島	RCボックスカルバート	1973	2.9	5.4	10	I	2017	2021	2026				点検			点検					点検				
336	井池3号橋	市道茨池井池3号線	安城市高柳町井池	RCボックスカルバート	2014	2.9	8.4	10	I	2017	2021	2026				点検			点検					点検			舗装修繕	
337	無名橋20	二本木長根20号線	安城市緑町2丁目	RCボックスカルバート	2003	2.2	4.5	10	I	-	2019	2024					点検					点検						
338	家下2号橋	市道和泉城ヶ入4号線	安城市和泉町家下	RCボックスカルバート	1984	2.9	6	10	I	2017	2021	2026				点検			点検					点検				
339	三月橋	市道和泉城ヶ入4号線	安城市和泉町家下	単純非合成H桁橋	1970	19.0	4	10	I	2016	2021	2026			点検			点検					点検				伸縮装置補修、支承防錆	
340	根崎4号橋	市道根崎南境目1号線	安城市根崎町南境目	単純RCボックスカルバート橋	1977	5.0	5	10	I	2018	2023	2028				点検						点検				点検		
341	根崎3号橋	市道根崎南境目2号線	安城市根崎町南境目	単純RCボックスカルバート橋	1981	5.0	5	10	I	2018	2023	2028				点検						点検				点検		
342	惣山橋	市道家下惣山線	安城市和泉町家下、南家下	単純非合成版桁橋	2002	32.0	8.2	10	I	2016	2021	2026			点検			点検					点検					
343	昭和下橋	市道箕輪山8号線	安城市箕輪町昭和、横山町下管池	RCボックスカルバート	1979	3.6	15.9	10	I	2017	2021	2026				点検			点検					点検			舗装修繕	
344	寺田1号橋	市道横山寺田2号線	安城市横山町寺田	RCボックスカルバート	1979	2.4	5.7	10	I	2017	2021	2026				点検			点検					点検			断面修復	
345	寺田2号橋	市道横山寺田2号線	安城市横山町寺田	RCボックスカルバート	1979	2.5	5.6	10	I	2017	2021	2026				点検			点検					点検				
346	大田中1号橋	市道大田中山田1号線	安城市横山町大田中	RC単純床版橋	1972	4.0	4.8	10	I	2016	2019	2024				点検			点検				点検					
347	大田中2号橋	市道横山大田中山線	安城市横山町大田中	RC単純床版橋	1972	3.0	3.7	10	I	2016	2020	2025				点検			点検				点検					
348	神田橋2	市道神戸東山1号線	安城市箕輪町半夏	PC単純プレテン床版橋	1967	10.0	4.6	10	I	2016	2020	2025				点検			点検				点検				防護欄取替、排水管取替	
349	半夏橋	市道神戸東山2号線	安城市箕輪町半夏、東山	単純プレテンホロー桁	1979	11.0	4	10	I	2016	2021	2026			点検			点検					点検				排水管取替	
350	西ノ山橋	市道西ノ山新屋敷線	安城市赤松町西ノ山	単純PCプレテン床版橋	1984	9.5	4	10	I	2017	2022	2027				点検			点検					点検				
351	半ノ木橋	市道小込大辻線	安城市安城町小込	単純プレテンホロー桁橋	1984	16.0	4.7	10	I	2016	2021	2026				点検			点検					点検			オーバーレイ	
352	柳川上橋	市道新屋敷前川線	安城市赤松町前川	単純プレテンホロー桁橋	1983	15.0	4.6	10	I	2016	2021	2026				点検			点検					点検			舗装打替	
353	東向橋	市道本郷東向線	安城市赤松町東向	単純PCプレテン床版橋	1983	9.0	5	10	I	2018	2023	2028					点検			点検					点検			
354	福荷橋2	市道赤松桜井1号線	安城市桜井町西徳	単純PCプレテン床版橋	1983	11.0	5	10	I	2018	2023	2028					点検			点検					点検		防護欄修繕、排水管取替	
355	天々井橋	市道西天上三度山線	安城市桜井町東天上	単純PCプレテン床版橋	1984	9.0	6	10	I	2018	2023	2028					点検			点検					点検			
356	久々井橋	市道久々井丸根線	安城市小川町久々井	単純プレテンT桁橋	1983	16.0	7.5	10	I	2016	2021	2026				点検			点検					点検			塗装塗替、舗装修繕	
357	山田橋1	市道姫小川小川5号線	安城市小川町山中	単純鋼H桁橋	1971	14.0	5.5	10	I	2018	2023	2028					点検					点検				点検		
358	山田橋2	市道藤井丸太5号線	安城市藤井町丸山	単純PCプレテン床版橋	1974	14.0	7.5	10	I	2018	2023	2028					点検					点検				点検		
359	東向下橋	市道赤松隣田川5号線	安城市赤松町隣田川	単純PCプレテン床版橋	1988	9.6	5	10	I	2017	2022	2027				点検					点検				点検		舗装修繕	
360	印内橋	市道古井桜井線	安城市古井町古井堤	単純プレテンホロー桁橋	1994	16.0	5	10	I	2016	2021	2026				点検			点検					点検				
361	秋葉下橋	市道東小川2号線	安城市東町亀塚、獅子塚	単純PCプレテンT桁橋	1982	27.0	6	10	I	2016	2021	2026				点検			点検					点検			オーバーレイ	
362	紀州橋	里八幡2号線	安城市里町八幡	RC単純T桁	1964	16.0	5.3	5	I	2015	2020	2025				点検			点検					点検				
363	二本木跨道南橋	二本木新美園3号線	安城市二本木新町3丁目	RCボックスカルバート+H桁橋	1994	16.0	2.5	5	I	2015	2020	2025				点検			点検					点検				
364	野中橋	野中荒子線	安城市福釜町野中	単純非合成H形鋼桁	1973	18.0	4.8	5	I	2015	2020	2025				点検			点検					点検				
365	万五郎橋	浮橋新造線	安城市上泉町横崎	PC単純プレテンホロー桁	2013	23.0	5	5	I	2015	2020	2025				点検			点検					点検				
366	屋下北橋	屋下込上線	安城市安城町上	PC単純プレテンホロー桁	2009	16.0	3.6	5	I	2015	2020	2025				点検			点検					点検				
367	天草西橋歩道橋	市道白石大山線	安城市城南町2丁目	単純鋼H桁橋	1999	10.0	3	5	I	2018	2023	2028					点検					点検				点検		
368	半場川側道橋(下り)	国道23号側道212号線	安城市和泉町	単純非合成鋼桁橋	2014	61.6	6.72	5	I	-	2021	2026						点検				修繕		点検				
369	中北側道橋(下り)	国道23号側道212号線	安城市和泉町	4径間連続プレテンT桁橋	2014	72.0	6.72	5	I	-	2021	2026						点検					点検					
370	間瀬川橋(上り)	国道23号側道112号線	安城市榎町狐塚	単純PCプレテン中空床版橋	1997	12.9	13.25	5	I	-	2022	2027							点検						点検			
371	安城101号函渠	国道23号側道108号線	安城市福釜町野中	RCボックスカルバート	1995	4.8	19.37	5	I	-	2020	2025						点検						点検				
372	菖蒲池下橋	市道西山ノ田荒畑1号線	安城市里町菖蒲池	RC単純床版橋	1989	5.0	6	5	I	2016	2021	2026				点検			点検					点検			オーバーレイ	
373	今池中橋	市道南歌口今池線	安城市里町今池	RCボックスカルバート	1979	3.0	5.4	5	I	2016	2020	2025				点検			点検					点検			断面修復	
374	北歌口5号橋	市道北歌口南歌口線	安城市里町北歌口	RCボックスカルバート	1979	3.0	7.6	5	I	2016	2020	2025				点検			点検					点検				
375	浜道橋	市道浜屋南裏5号線	安城市浜屋町南裏	RC単純床版橋	1967	4.0	5.6	5	I	2016	2020	2025				点検			点検					点検				
376	郷前上橋	市道池郷前線	安城市尾崎町郷前	RC単純床版橋	1967	4.0	4	5	I	2016	2020	2025				点検			点検					点検			舗装打替	
377	巻斗山3号橋	市道里橋目3号線	安城市里町巻斗山	RCボックスカルバート	1989	3.0	6	5	I	2016	2020	2025				点検			点検					点検			舗装打替	
378	巻斗山1号橋	市道里橋目4号線	安城市里町巻斗山	RCボックスカルバート	1989	3.0	6	5	I	2016	2020	2025				点検			点検					点検				
379	石橋2号橋	市道里巻斗山8号線	安城市里町巻斗山	RCボックスカルバート	1989	3.0	5	5	I	2016	2020	2025				点検			点検					点検				
380	作野中橋	市道篠目作野2号線	安城市篠目町作野	RCボックスカルバート	1979	3.0	3.3	5	I	2016	2020	2025				点検			点検					点検				
381	曲尺手下橋	市道池浦曲尺手4号線	安城市新田町曲尺手、池浦町吉池	RC単純床版橋	1973	4.0	4	5	I	2016	2020	2025				点検			点検					点検				
382																												

番号	橋梁補元				評価		点検			点検1巡目					点検2巡目					点検3巡目					点検結果に基づく対策					
	橋梁名	路線名	所在地	橋梁の種類	完成年	橋長	幅員	優先度	健全度	1巡目	2巡目	3巡目	H26	H27	H28	H29	H30	R1	R2	R3	R4	R5	R6	R7		R8	R9	R10		
										点検年	点検年	点検年	2014	2015	2016	2017	2018	2019	2020	2021	2022	2023	2024	2025		2026	2027	2028		
449	巻斗山西橋	市道里巻斗山12号線	安城市里町巻斗山	RC単純床版橋	1948	2.0	2.5	0	I	2016	2020	2025			点検				点検				点検							
450	南裏下橋	市道浜屋南裏4号線	安城市浜屋南裏	RC単純床版橋	1973	6.0	4.2	0	I	2016	2021	2026			点検				点検					点検			ひび割れ注入、断面修復			
451	下り坂橋	市道下り坂四十目線	安城市柿崎町下り坂	RC単純床版橋	1967	2.0	3.3	0	I	2016	2020	2025			点検				点検					点検			舗装打替			
452	高根橋	市道里高根12号線	安城市里町高根	RCボックスカルバート	1994	2.0	7.6	0	I	2016	2021	2026			点検				点検					点検						
453	上倉2号橋	市道今池町32号線	安城市今池町4丁目	RC単純床版橋	1979	5.0	4	0	I	2016	2021	2026			点検				点検					点検						
454	蔵地下橋	市道尾崎蔵地線	安城市尾崎町蔵地	RC単純床版橋	1973	4.0	4	0	I	2016	2020	2025			点検				点検					点検			防護柵取替			
455	築地上橋	市道北山崎築地1号線	安城市尾崎町蔵地、南畔	その他のPC桁橋	1973	5.0	4	0	I	2016	2021	2026			点検				点検					点検			オーバーレイ			
456	厘敷中橋	市道西別所東別所2号線	安城市東別所町厘敷	RC単純床版橋	1973	4.0	4.5	0	I	2016	2021	2026			点検				点検					点検						
457	厘敷下橋	市道北山崎東別所2号線	安城市東別所町厘敷	RC単純床版橋	1973	4.0	4	0	I	2016	2021	2026			点検				点検					点検			舗装修繕			
458	下前田3号橋	市道高木山崎1号線	安城市別荘町下前田、山崎町寄田	RC単純床版橋	1967	3.0	4	0	I	2016	2021	2026			点検				点検					点検			舗装修繕			
459	六人橋	市道境惣作線	安城市山崎町黒地、豊針、寄田、惣作	RC単純床版橋	1967	5.0	4	0	I	2016	2021	2026			点検				点検					点検			断面修復、舗装修繕			
460	芦池6号橋	市道芦池新池1号線	刈谷市半城土町丸山	RC単純床版橋	1973	6.0	4	0	I	2016	2021	2026			点検				点検					点検						
461	芦池9号橋	市道高橋芦池8号線	安城市高橋町芦池	単純RC床版橋	1973	4.7	4	0	I	2017	2022	2027													点検					
462	細瀨1号橋	市道福釜細瀨線	安城市福釜町細瀨	RC単純床版橋	1973	4.7	4	0	I	2017	2022	2027			点検				点検							点検				
463	細瀨2号橋	市道高橋福釜3号線	安城市福釜町細瀨	RC単純床版橋	1973	4.7	4	0	I	2017	2022	2027			点検				点検							点検				
464	秋葉堂1号橋	市道高橋秋葉堂1号線	安城市高橋町秋葉堂	RC単純床版橋	1967	3.8	3.7	0	I	2017	2022	2027			点検	設計	修繕		点検						点検		断面修復、防護柵取替、舗装修繕			
465	秋葉堂2号橋	高橋秋葉堂2号線	安城市高橋町秋葉堂	RCボックスカルバート+床版橋	1967	2.4	4	0	I	2017	2022	2027			点検				点検						点検		断面修復、水切設置			
466	秋葉堂3号橋	市道秋葉堂申畑線	安城市高橋町秋葉堂	RC単純床版橋	1967	2.4	3.7	0	I	2017	2022	2027			点検				点検						点検					
467	秋葉堂4号橋	市道秋葉堂申畑線	安城市高橋町秋葉堂	RC単純床版橋	1967	2.8	3.7	0	I	2017	2022	2027			点検				点検						点検					
468	無名橋19	二本木西切替5号線	安城市二本木町荒田	RC床版橋	1973	3.6	3.6	0	I	-	2019	2024						点検					点検							
469	大道橋	市道高橋大道線	安城市高橋町大道	単純RC床版橋	1973	6.5	4	0	I	2017	2022	2027			点検				点検						点検		裏込土充填			
470	清水橋	市道福釜清水2号線	安城市福釜町清水	RC単純床版橋	1973	6.3	4	0	I	2017	2022	2027			点検				点検						点検		断面修復、舗装修繕			
471	大洲橋	市道榎前福釜1号線	安城市福釜町大洲	単純RC床版橋	1973	6.0	4	0	I	2017	2022	2027			点検				点検						点検		舗装修繕			
472	井口橋	市道宮下葎崎線	安城市東端町宮下	RC単純床版橋	1967	2.3	4.6	0	I	2017	2022	2027			点検				点検						点検					
473	家下3号橋	市道下ノ切家下1号線	安城市和泉町家下	RC単純床版橋	1973	4.5	4	0	I	2017	2022	2027			点検				点検						点検					
474	長配4号橋	根崎長配4号線	安城市根崎町長配	PCボックスカルバート	1984	2.5	4.1	0	I	2017	2022	2027			点検				点検						点検					
475	長配5号橋	東端根崎4号線	安城市根崎町長配	PCボックスカルバート	1984	2.4	4.1	0	I	2017	2022	2027			点検				点検						点検					
476	中繩手橋	市道中村中繩手線	安城市東端町中繩手	RCボックスカルバート	1967	2.0	4.3	0	I	2017	2022	2027			点検				点検						点検					
477	根崎2号橋	市道南傍示木西大川1号線	安城市根崎町南傍示木	単純RCボックスカルバート橋	1979	4.0	4	0	I	2018	2023	2028													点検		点検			
478	根崎1号橋	市道堤防西大川線	安城市根崎町堤防	単純RCボックスカルバート橋	1973	4.0	4	0	I	2018	2023	2028													点検		点検			
479	昭和橋	市道箕輪横山2号線	安城市箕輪町昭和、横山町下管池	RCボックスカルバート	1984	3.4	4	0	I	2017	2022	2027			点検				点検						点検		舗装修繕			
480	赤子1号橋	市道箕輪横山2号線	安城市横山町下管池	RCボックスカルバート	1979	3.5	4.7	0	I	2017	2022	2027			点検				点検						点検		舗装修繕			
481	切戸橋	市道昭和切戸線	安城市箕輪町鳥屋金	RC単純床版橋	1979	3.5	4	0	I	2017	2022	2027			点検				点検						点検					
482	海老良橋	市道安城古井7号線	安城市古井町海老良	単純RCボックスカルバート橋	1979	3.0	4.9	0	I	2018	2023	2028														点検	点検			
483	阿原2号橋	市道堀内阿原1号線	安城市堀内町阿原	単純RCボックスカルバート橋	1967	3.0	3.9	0	I	2018	2023	2028													点検		点検			
484	東長先小橋	市道丸山東長先線	安城市藤井町丸山	単純RCボックスカルバート橋	1955	2.0	4.5	0	I	2018	2023	2028													点検		舗装修繕、防護柵修繕			
485	小原数1号橋	市道坊主山小原数1号線	安城市桜井町小原数	単純RCボックスカルバート橋	1955	2.0	4	0	I	2018	2023	2028													点検		防護柵取替			
486	小原数2号橋	市道坊主山小原2号線	安城市桜井町小原数	RCボックスカルバート	1955	2.2	4	0	I	2017	2022	2027													点検					
487	雨池下橋	市道雨池下雉原山線	安城市桜井町小原数	単純RCボックスカルバート橋	1984	2.0	4.7	0	I	2018	2023	2028													点検		防護柵取替			
488	無名橋22	市道桜井茶木原2号線	安城市桜井町茶ノ木原	単純RCボックスカルバート橋	1955	2.0	4	0	I	2018	2023	2028													点検		防護柵修繕			
489	無名橋23	市道桜井茶木原3号線	安城市桜井町茶ノ木原	単純RCボックスカルバート橋	1955	2.0	4	0	I	2018	2023	2028													点検		防護柵修繕			
490	無名橋27	横山大山田中2号線	安城市横山町大山	RCボックスカルバート	2007	2.7	8	0	I	-	2019	2024						点検					点検							
491	土井浦橋	市道以ノ下小榎線	安城市河野町土井浦	単純RCボックスカルバート橋	1979	3.0	4.2	0	I	2018	2023	2028													点検		点検			
492	座頭池橋	市道安城河野線	安城市安城町座頭池、川島町八田	単純非合成H鋼桁橋	2001	17.0	3.3	0	I	2016	2021	2026			点検				点検						点検		オーバーレイ			
493	八田橋	市道古井村高線	安城市川島町八田	単純非合成H鋼桁橋	2001	17.0	3.3	0	I	2016	2021	2026			点検				点検						点検		オーバーレイ			
494	八田中橋	市道古井村高線	安城市川島町八田	単純RCボックスカルバート橋	1979	2.0	4.5	0	I	2018	2023	2028													点検		防護柵修繕			
495	二子下橋	市道古井堤ニ子線	安城市桜井町ニ子	単純RCボックスカルバート橋	1984	7.0	3	0	I	2018	2023	2028													点検		点検			
496	四反田上橋	市道古井川島2号線	安城市川島町四反田	単純非合成H鋼桁橋	2001	17.0	3.3	0	I	2016	2021	2026			点検				点検						点検		点検			
497	四反田2号橋	市道川島村高3号線	安城市川島町四反田	単純RCボックスカルバート橋	1979	2.0	4.5	0	I	2018	2023	2028													点検		防護柵修繕			
498	岩根下1号橋	市道小川木戸3号線	安城市小川町五反田	単純RCボックスカルバート橋	1979	2.0	6.1	0	I	2018	2023	2028													点検		点検			
499	岩根下3号橋	市道西扇林中畑線	安城市小川町岩根下	単純RCボックスカルバート橋	1984	6.0	4.7	0	I	2018	2023	2028													点検		防護柵修繕			
500	亀塚橋	市道東亀塚4号線	安城市桜井町大橋	単純RCボックスカルバート橋	1984	4.0	3	0	I	2018	2023	2028													点検		防護柵修繕			
501	無名橋30	市道五反田小向線	安城市小川町五反田	単純RCボックスカルバート橋	1984	6.0	4.7	0	I	2018	2023	2028													点検		防護柵修繕			
															点検	0	34	205	123	115	95	102	94	102	98	96	100	93	102	97
															修繕	0	0	0	0	0	2	4	1	0	2	0	0	0	0	2