

安城市橋梁長寿命化修繕計画

令和6年1月 安城市建設部維持管理課

1. 長寿命化修繕計画の背景

H24.12

◆ 笹子トンネル天井板落下事故

H25.6

◆ 道路法の改正 点検基準の法定化

H26.7

◆ 定期点検に関する省令・告示 施行
5年に1回、近接目視による点検開始

H27

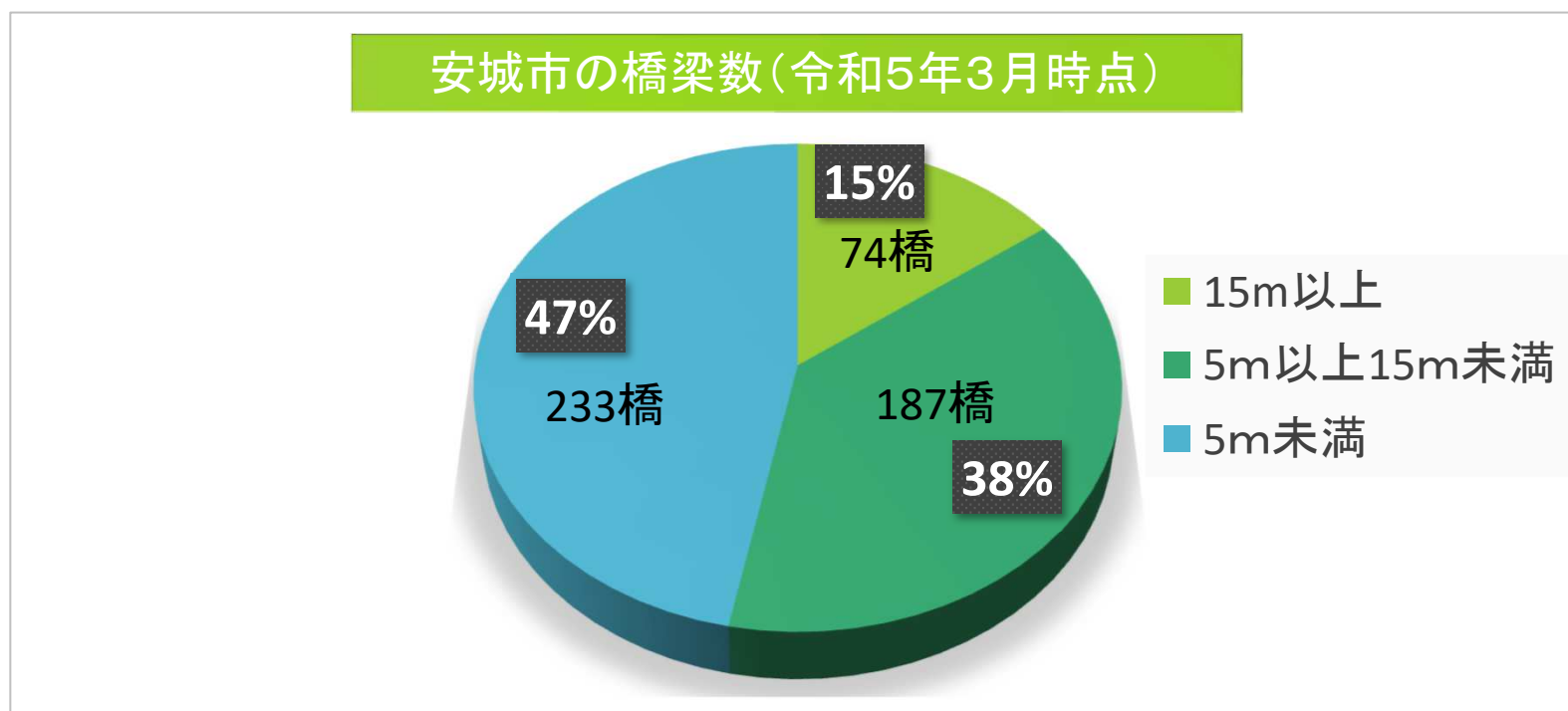
◆ 安城市 橋梁点検開始
橋梁長寿命化修繕計画の策定



事故概要

日時	平成24年12月2日 AM8:03
場所	中央自動車道(上り)笹子トンネル内
内容	換気用ダクト用に設置されていた天井板が138mにわたり崩落した。
被害	死者9名

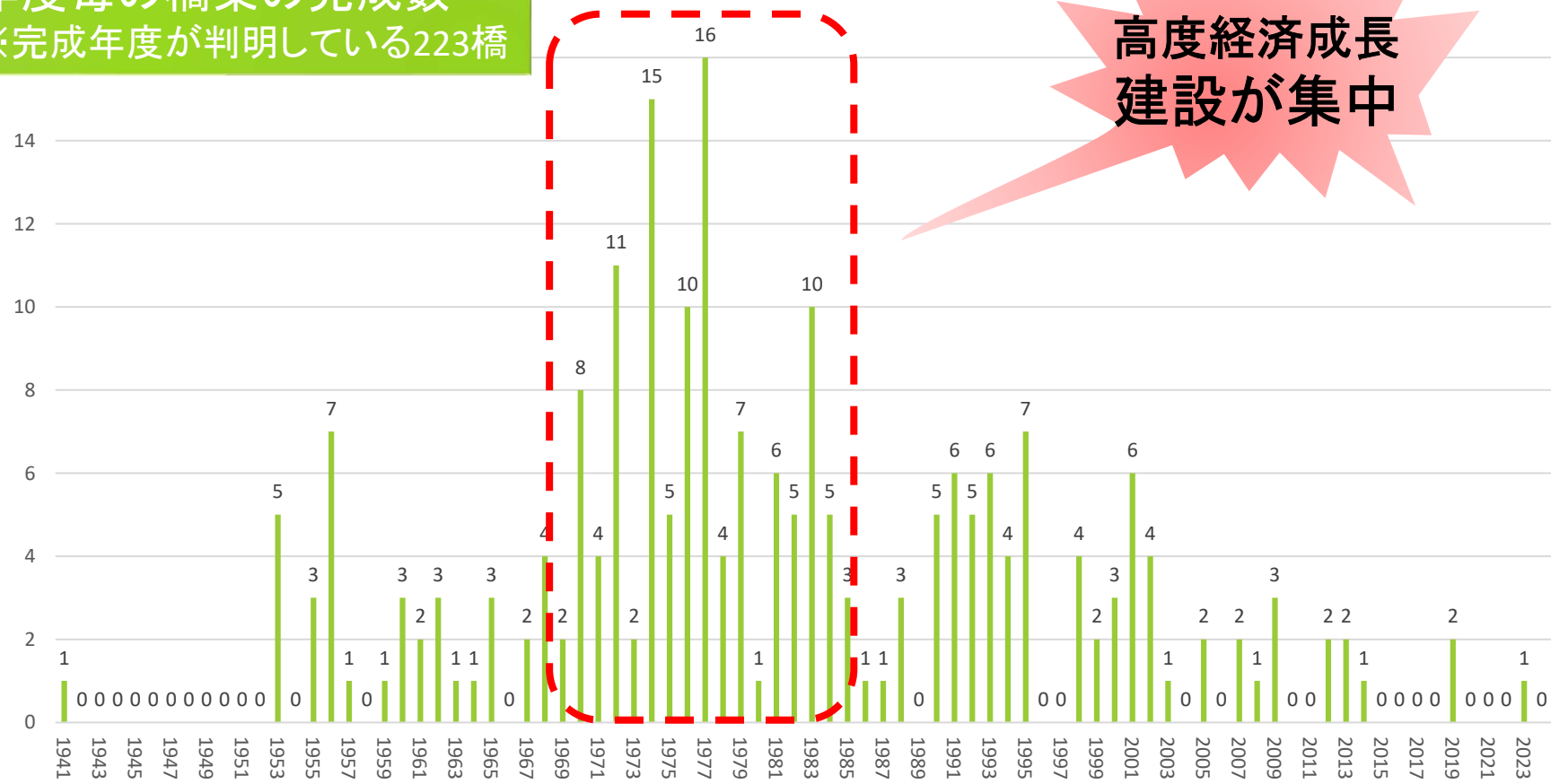
2. 安城市の橋梁（橋梁数と規模）



- ・本市の管理する橋梁は合計494橋
- ・橋長15m未満の小規模な橋梁が85%を占めます

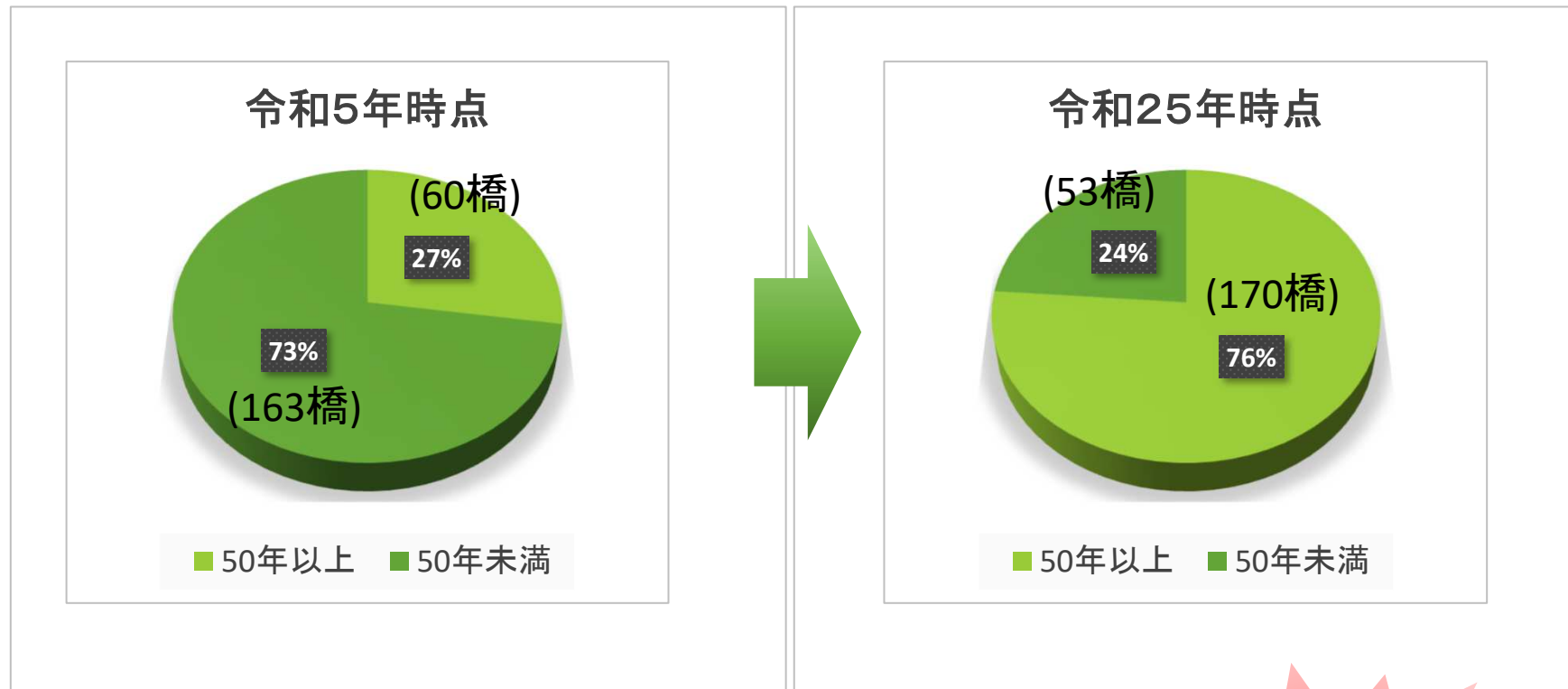
2. 安城市の橋梁(建設年度の分布)

年度毎の橋梁の完成数
 ※完成年度が判明している223橋



高度経済成長
 建設が集中

2. 安城市の橋梁（老朽化橋梁の割合）



- ・現時点では、建設後50年を経過した橋は**27%**
- ・20年経過すると、建設後50年を経過した橋は**76%**

老朽化が
進行

3. 長寿命化修繕計画の目的

課題

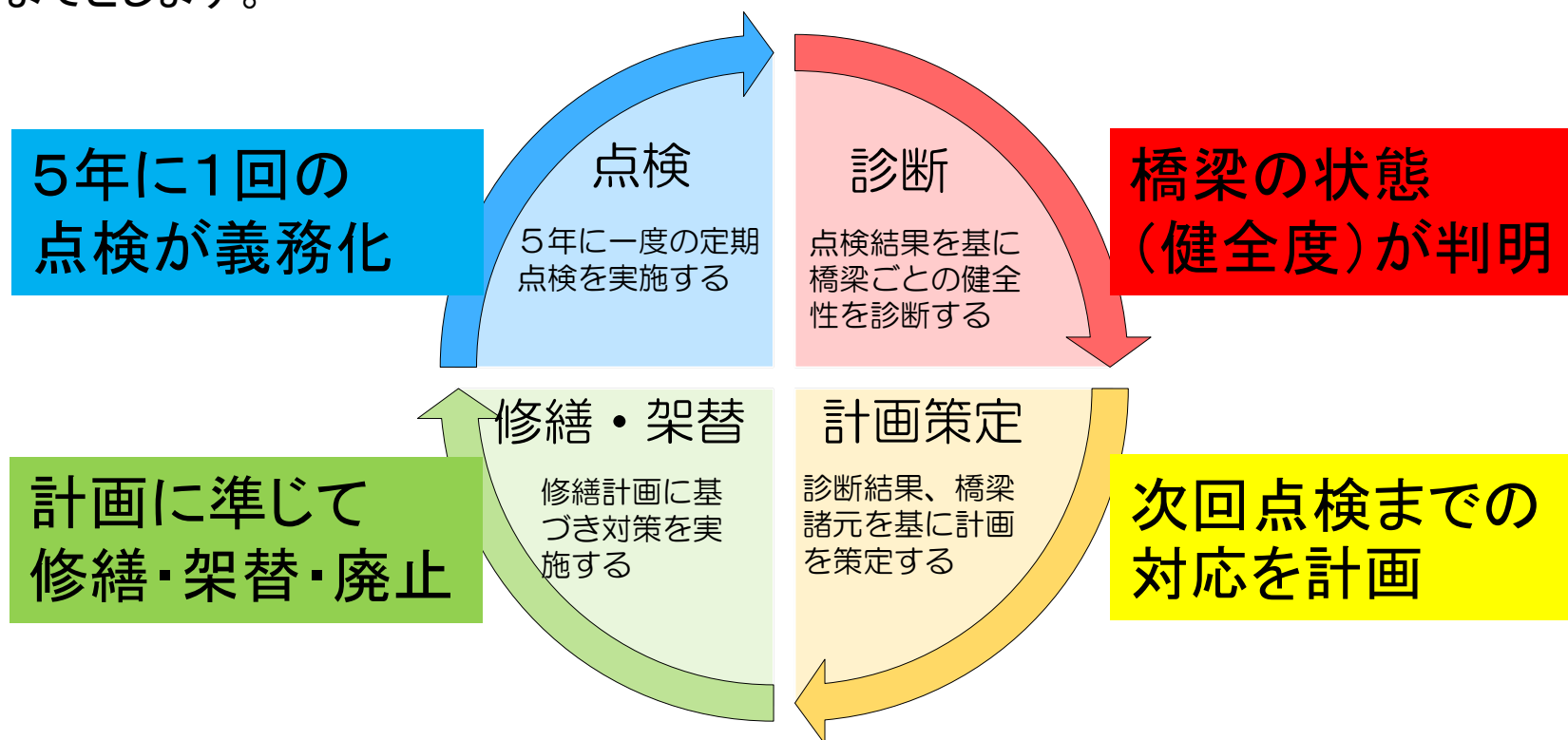
- ・老朽化が進んでいる
- ・修繕と架替のコストが増大

目的

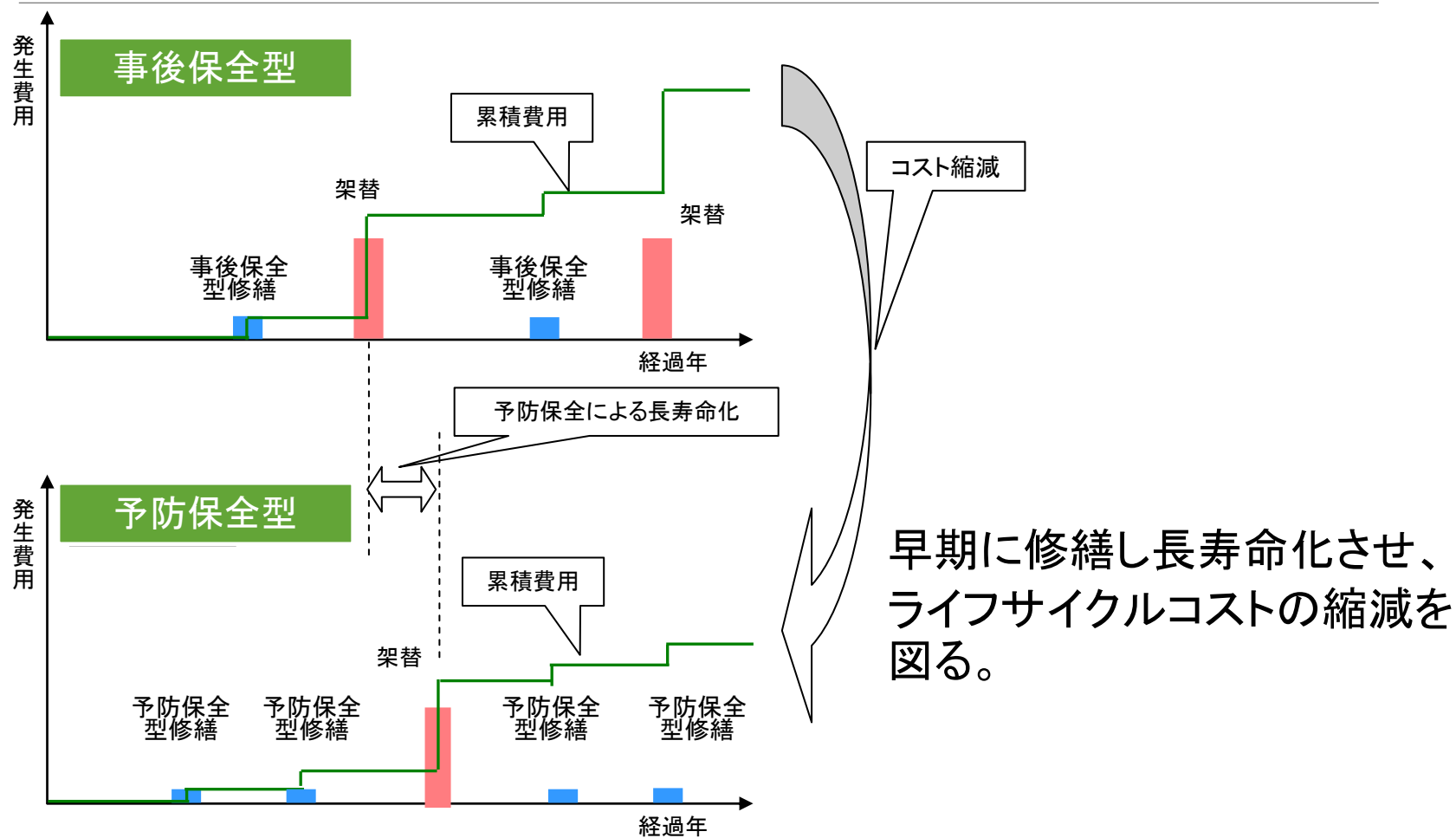
点検に基づき橋梁毎の個別計画を策定し、橋梁の集約化・撤去を検討しつつ、修繕・架替えにかかるコストの縮減を図りながら適切に管理することを目的とします。

4. 橋梁長寿命化修繕計画の策定

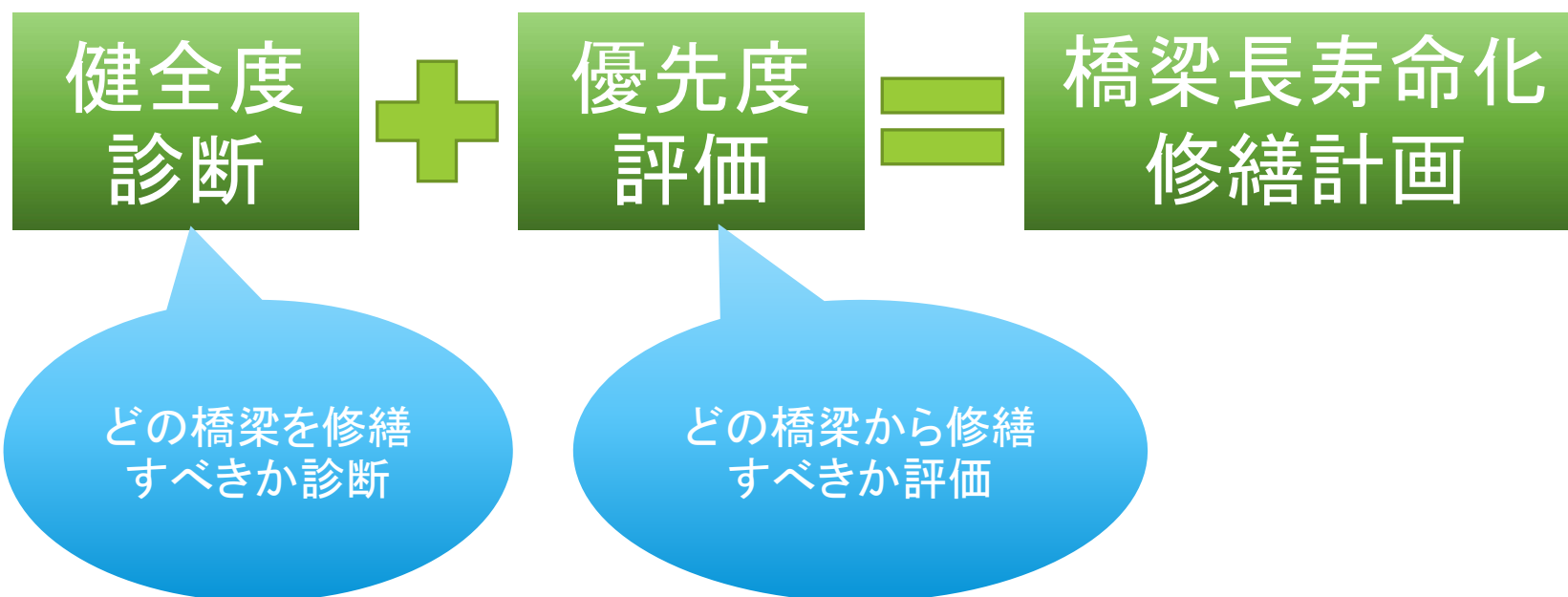
計画の対象橋梁は、安城市道に位置する橋長2m以上の道路橋494橋とします。
計画の期間は、令和5年度から次回点検サイクルの最終年度である令和10年度までとします。



5. 事後保全型から予防保全型への転換



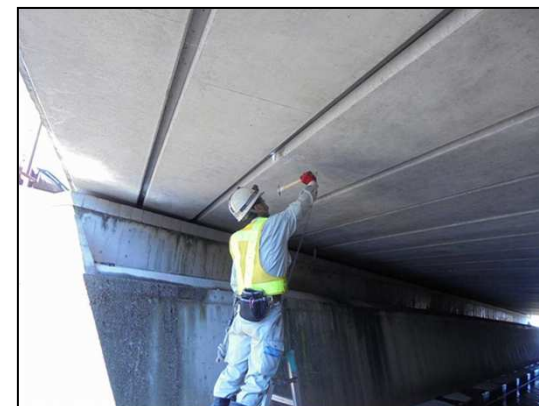
6. 安城市橋梁長寿命化修繕計画



7. 橋梁点検の概要

「橋梁定期点検要領(案)令和2年4月 愛知県建設部 道路維持課」に基づいて5年に1回、近接目視による点検を実施し、橋梁の損傷やその原因を早期に把握するとともに、**橋梁の状態(健全性)**を評価します。

また橋梁を良好な状態に保つため、日常的な維持管理として、パトロール、清掃などの実施を徹底します。



健全度区分		定義
I	健全	道路橋の機能に支障が生じていない状態。
II	予防保全段階	道路橋の機能に支障が生じていないが、 予防保全の観点から措置を講ずることが望ましい状態。
III	早期措置段階	道路橋の機能に支障が生じる可能性があり、 早期に措置を講ずべき状態。
IV	緊急措置段階	道路橋の機能に支障が生じている、または生じる可能性が著しく高く、 緊急に措置を講ずべき状態。

8. 橋梁点検の結果(1巡目と2巡目)

1 巡目 点検 結果	健全度	H26	H27	H28	H29	H30	合計 (認定のみ)
	I	0	30	151	80	74	335
	II	0	2	60	41	43	146
	III	0	2	4	4	2	12
	IV	0	0	0	0	0	0
	合計	0	34	215	125	119	493

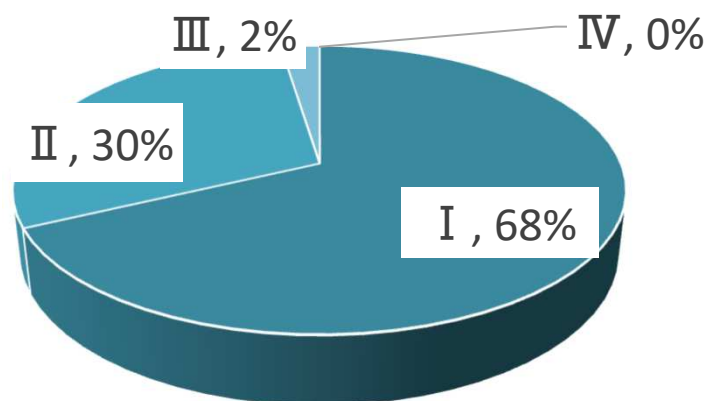
修繕対象
N=158

※移管橋梁2橋・新規橋梁2橋は点検未実施

2 巡目 点検 結果	健全度	R1	R2	R3	R4	R5	合計 (認定のみ)
	I	60	70	64	47		241
	II	37	27	29	48		141
	III	1	1	5	4		11
	IV	0	0	0	0		0
	合計	98	98	98	99	99	492

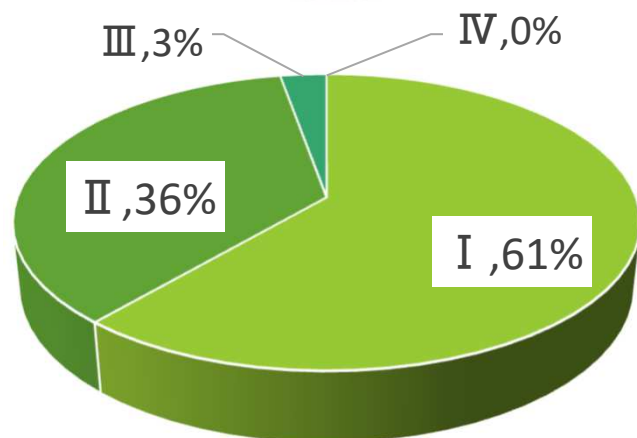
※2巡目点検前に撤去された橋梁3橋、架替工事を行った1橋、撤去予定の1橋を除く

8. 橋梁点検の結果(1巡目と2巡目)



1巡目の判定結果 N=493橋

- ・IV判定はなし
- ・III判定(12橋)のうち9橋は措置済み
- ・III判定(12橋)のうち3橋は経過観察



2巡目の判定結果 N=393橋

- ・IV判定はなし
- ・新たなIII判定(4橋)の対応を進めます

9. 優先度評価

維持修繕の優先順位は次の2つの観点から橋梁を評価し、重要度を設定
評価指標の例：架設年次、道路幅員、通学路、避難所近隣

評価指標		区分(レベル)	配点
損傷進行性 (20)	架設年次 (20)	1939 年以前	20
		1956 年以前	10
		1994 年以前	5
		1995 年以降	0
道路ネット ワーク性(80)	道路種別 (25)	1 級市道・都市計画道路指定あり	25
		1 級市道・都市計画道路指定なし	20
		2 級市道	15
		上記以外	0
	緊急輸送路の指定 (25)	市指定緊急輸送路	25
		指定なし	0
	幅員構成 (15)	センターラインあり	15
		センターラインなしで幅員 5m 以上	5
		上記以外	0
	通学路の指定 (5)	通学路指定	5
		指定なし	0
	バス路線 (5)	バス路線	5
指定なし		0	
避難所近隣 (5)	避難所の近隣 300m 以内	5	
	上記以外	0	

10. 新技術の活用方針

維持管理に係るコスト縮減を図るため、点検計画時や修繕設計時には新技術の活用を下記のとおり検討します。

点検	本市の管理する橋梁は小規模橋梁が多く、近接目視による点検が容易であるため、現時点において新技術の活用によるコスト縮減や工期短縮の効果が発揮しにくい。ただし「 <u>非破壊検査技術</u> 」といった新技術を第三者被害の懸念がある橋梁に適用するなど安全性を高めるための新技術の導入は適宜検討する。
修繕	修繕工法を検討する際には、従来工法だけでなくNETIS等に登録されている <u>新工法の活用を検討</u> する。特に初期費用だけでなくライフサイクルコストの低減が可能かをよく検討し工法を選定するものとする。 令和8年度までに1橋の修繕工事において、新技術を活用することで約300万円のコスト縮減を図ることを目標とする。

11. 費用の縮減に関する方針

本市の維持管理に係るコスト縮減を図る基本的な方針は下記のとおりとします。特に橋梁の更新には多額の費用を要するため、予防保全型の修繕による長寿命化や橋梁の集約化、撤去ができれば費用の縮減が見込まれます。

- ・**予防保全型**の修繕により、ライフサイクルコストの縮減を図る。
- ・点検により健全度が悪化したことが判明した場合、地元住民の意見や施設の利用状況、迂回路の有無といった情報を整理し、**橋梁の集約化や撤去を検討**する。
- ・令和8年度までに河川改修等による集約化・撤去を1橋行うことで、修繕費と点検費の合計約500万円のコスト縮減を図ることを目標とする。

12. 橋梁長寿命化修繕計画

下記の項目をまとめた橋梁長寿命化修繕計画
(個別計画)を次ページ以降に示します

1. 橋梁諸元

(名称、路線名、所在地、橋梁の種類、完成年、橋長、幅員)

2. 優先度評価

3. 健全度診断結果

4. 点検、修繕、架替、撤去などの対応

5. 点検結果に基づく対策内容

6. 上記対策に要する概算事業費

番号	橋梁補元				評価		点検			点検1巡目					点検2巡目					点検3巡目					点検結果に基づく対策			
	橋梁名	路線名	所在地	橋梁の種類	完成年	橋長	幅員	優先度	健全度	1巡目点検年	2巡目点検年	3巡目点検年	H26	H27	H28	H29	H30	R1	R2	R3	R4	R5	R6	R7		R8	R9	R10
													2014	2015	2016	2017	2018	2019	2020	2021	2022	2023	2024	2025		2026	2027	2028
1	石田橋	市道旧国道線	安城市里町北大道寺、今本町4丁目	単純PCプレテンT桁橋	1977	13.0	9.1	60	Ⅲ	2016	2021	2026																
2	通学橋	福釜安城線	安城市福釜町泉山	RC単純床版橋+PC単純プレテンホロ-桁橋	2023	15.0	7.1	40	Ⅲ	2015	-	2024	点検		設計					設計								
3	宮下橋2	市道和泉根前線	安城市和泉町庄作、和泉町南橋	単純RC桁橋+単純PCプレテン床版橋	不明	11.6	9	40	Ⅲ	2017	2022	2027									点検							
4	鹿東西橋	市道桜井川島河野線	安城市桜井町中狭間	RC単純T桁橋	1957	27.0	5	20	Ⅲ	2016	2021	2026									点検							
5	鹿東西橋	市道桜井川島河野線	安城市桜井町中狭間	単純PCプレテン床版橋	1975	7.0	5.5	20	Ⅲ	2018	2022	2027									点検							
6	姫野池橋	市道姫小川藤井線	安城市姫小川町姫向田	単純RC床版橋	不明	4.0	5.3	20	Ⅲ	2018	2023	-									観察	観察	点検	観察	撤去			
7	相生橋	市道末広の出線	安城市朝日町27、末広町4	T桁橋	1975	7.0	6.5	15	Ⅲ	2016	2019	2024									点検							
8	加美橋	市道穴下福地線	安城市小川町穴下	単純非合成H形鋼桁橋	1967	27.0	5.2	15	Ⅲ	2016	2021	2027									点検							
9	無名橋37	市道志茂上六反線	安城市小川町	単純RC床版橋	不明	4.0	7.1	15	Ⅲ	2018	2021	2026									点検							
10	居林橋	姫小川藤井線	安城市藤井町居林	RC単純T桁橋	1941	27.0	3.1	10	Ⅲ	2015	2020	2027	点検								点検							
11	甲畑橋	市道甲畑上荒井2号線	安城市高柳町甲畑	単純PCプレテン床版橋	1977	7.3	5	10	Ⅲ	2017	2022	2027									点検							
12	姫籠橋	市道川島姫小川線	安城市姫小川町姫下	単純木桁橋	1995	26.0	1.5	10	Ⅲ	2016	2021	2026									点検							
13	以上橋	市道ヶヶ入西ノ根2号線	安城市ヶヶ入町八ツ田	単純鋼製H桁橋	不明	4.0	5.8	5	Ⅲ	2018	2023	2028									観察	観察	点検	観察	観察	観察	点検	
14	以上橋	市道屋下三平2号線	安城市安城町以上、安城町泉木	単純非合成H形鋼桁橋	2003	7.1	3.6	0	Ⅲ	2017	2022	2027									点検							
15	大下橋	市道和泉根崎1号線	安城市和泉町家下	RCボックスカルバート+RC単純床版橋	1982	5.6	14.6	75	Ⅱ	2017	2021	2026									点検							
16	池浦橋	市道大東住吉線	安城市今池町3丁目	RC単純床版橋	1970	7.0	13.5	70	Ⅱ	2016	2019	2024									点検							
17	落合橋	市道美園篠目線	安城市二本木町新北管口、落合	PC単純プレテンT桁橋	1988	27.0	15	50	Ⅱ	2016	2021	2026									点検							
18	石ヶ入橋	市道和泉根崎1号線	安城市根崎町石ヶ入	RCボックスカルバート+RC単純床版橋	1982	3.5	16.6	50	Ⅱ	2017	2020	2025									点検							
19	無名橋21	市道安城横山線	安城市安城町以上	RCボックスカルバート	1955	6.1	18.4	50	Ⅱ	2017	2020	2025									点検							
20	無名橋24	市道福釜安城線	安城市安城町東広平	RCボックスカルバート橋	2000	4.0	8.3	50	Ⅱ	2018	2021	2026									点検							
21	八幡橋	北歌口八幡橋	安城市里町八幡	PC単純プレテンホロ-桁	1973	23.0	10	45	Ⅱ	2015	2020	2025									点検							
22	下小久戸1号橋	市道和泉根崎1号線	安城市根崎町下小久戸	RCボックスカルバート	1982	2.9	14.6	45	Ⅱ	2017	2020	2025									点検							
23	小川橋	市道石井小川1号線	安城市小川町丸根	単純PCプレテン床版橋+単純RC床版橋	1960	8.0	7	45	Ⅱ	2018	2022	2027									点検							
24	傍赤木橋	市道和泉根崎1号線	安城市根崎町堤防	単純非合成H形鋼桁橋	1965	11.0	7	40	Ⅱ	2018	2022	2027									点検							
25	北屋敷橋	市道旧国道線	安城市宇頭茶屋町大浜屋敷	RCボックスカルバート	不明	4.0	11.7	40	Ⅱ	2016	2019	2024									点検							
26	井池4号橋	市道榎前高柳線	安城市高柳町中島、高柳町井池	RC単純床版橋	不明	5.5	14.7	40	Ⅱ	2017	2020	2025									点検							
27	無名橋17	市道榎前高柳線	安城市高柳町茨田、高柳町蛭田	RC単純床版橋	不明	3.5	13.9	40	Ⅱ	2017	2020	2025									点検							
28	中根2号橋	市道中根釜ヶ淵線	安城市福釜町中根	RC単純床版橋	不明	2.6	10.1	40	Ⅱ	2017	2020	2025									点検							
29	釜ヶ淵上橋	市道高柳釜釜1号線	安城市福釜町西天	単純RC床版橋	不明	5.7	7.4	40	Ⅱ	2017	2022	2027									点検							
30	割田上橋	市道安城南線	安城市城南町1丁目	PC単純プレテン床版橋	1976	7.0	7	40	Ⅱ	2016	2019	2024									点検							
31	東広平橋	市道御幸赤赤線	安城市安城町東広平	RCボックスカルバート	1980	23.0	16	40	Ⅱ	2016	2021	2026									点検							
32	築地橋	市道高木新田線	安城市北山崎町築地	RC単純床版橋	1956	6.0	5.5	35	Ⅱ	2016	2019	2024									点検							
33	福恵下橋	市道新田高木線	安城市新田町福恵、新田町新米	RC単純床版橋	1956	7.0	7	35	Ⅱ	2016	2019	2024									点検							
34	中敷橋	市道川東三反田線	安城市高柳町中敷、高柳町土井ノ内	単純PCプレテン床版橋	1974	11.3	7	35	Ⅱ	2017	2022	2027									点検							
35	美園橋1	市道東藤神時ヶ堀線	安城市美園町東藤神	PC単純ステンT桁橋	1987	26.0	16	35	Ⅱ	2016	2021	2026									点検							
36	神橋	市道高柳釜釜1号線	安城市福釜町ふけ田	単純RC桁橋+単純非合成H形鋼桁橋	1968	7.6	6.6	35	Ⅱ	2017	2022	2027									点検							
37	三反田1号橋	市道川東三反田線	安城市高柳町井荒井	RC単純床版橋	不明	4.9	8.5	35	Ⅱ	2017	2020	2025									点検							
38	末広橋	市道安城横山線	安城市相生町18、錦町1	T桁橋	1955	8.0	7.2	35	Ⅱ	2016	2019	2026									点検							
39	姫下橋	市道姫小川藤井線	安城市姫小川町姫下	単純RC桁橋	1962	26.0	5	35	Ⅱ	2016	2021	-									点検							
40	新田橋	福釜榎前4号線	安城市福釜町里添	単純非合成H形鋼桁	1969	16.0	5.3	30	Ⅱ	2015	2020	2025									点検							
41	久々井上橋	小川安城線	安城市小川町久々井	単純非合成H形鋼桁橋	1972	21.0	6	30	Ⅱ	2015	2020	2025									点検							
42	今池下橋	市道里今本5号線	安城市里町南歌口、今池	RC単純床版橋	不明	4.0	7.6	30	Ⅱ	2016	2019	2024									点検							
43	足取3号橋	市道里町1号線	安城市里町足取	RC単純床版橋	不明	3.0	8.3	30	Ⅱ	2016	2019	2024									点検							
44	宮前橋	市道旧国道線	安城市宇頭茶屋町宮前、道下、大浜屋敷	RC単純床版橋	不明	2.0	13.5	30	Ⅱ	2016	2019	2024									点検							
45	吉地上橋	市道高木新田線	安城市新田町吉地	RC単純床版橋	不明	5.0	5.5	30	Ⅱ	2016	2019	2024									点検							
46	新道5号橋	市道広手西山線	安城市高柳町新道	単純RC床版橋	不明	5.3	7.6	30	Ⅱ	2017	2022	2027									点検							
47	鐘山橋	市道福釜赤松5号線	安城市赤松町西ノ山、赤松町鐘山	PC単純プレテン床版橋	1970	10.4	7.5	30	Ⅱ	2017	2020	2025									点検							
48	高岡橋	市道新屋敷隅田川3号線	安城市赤松町塚塚	単純非合成H形鋼桁橋	1971	13.0	5.1	30	Ⅱ	2018	2022	2027									点検							
49	姫野池上橋	市道姫小川藤井線	安城市姫小川町姫向田	単純PCプレテン床版橋	1976	9.0	5	30	Ⅱ	2018	2022	2027									点検							
50	南歌口橋	市道南歌口森線	安城市里町西、南歌口	RC単純床版橋	1972	5.0	3.1	25	Ⅱ	2016	2019	2024									点検							
51	足取4号橋	市道足取七曲13号線	安城市里町足取	RC単純床版橋	不明	3.0	5	25	Ⅱ	2016	2019	2024									点検							
52	上倉1号橋	市道今池町31号線	安城市今池町4丁目	RC単純床版橋	不明	5.0	7.3	25	Ⅱ	2016	2020	2025									点検							
53	道田下橋	市道高柳釜釜9号線	安城市福釜町細敷、道田	RC単純床版橋	不明	5.0	6.2	25	Ⅱ	2016	2019	2024									点検							
54	砂子小橋	市道和泉根崎1号線	安城市根崎町砂子	RC単純床版橋	1982	3.8	9.4	25	Ⅱ	2017	2020	2025									点検							
55	桜町3号橋	市道大山田中毛智知1号線	安城市横山町大山田中	RC単純床版橋	1970	6.0	5.9	25	Ⅱ	2016	2020	2025									点検							
56	志茂川7号橋	市道川島の場丘4号線	安城市小川町的場丘	PCボックスカルバート橋	不明	3.0	7	25	Ⅱ	2018	2021	2026									点検							
57	明治2号橋	市道明治本町1号線	安城市明治本町1	単純非合成H形鋼桁橋	不明	7.0	3.5	20	Ⅱ	2016	2019	2024									点検							

番号	橋梁補元					評価		点検			点検1巡目					点検2巡目					点検3巡目					点検結果に基づく対策						
	橋梁名	路線名	所在地	橋梁の種類	完成年	橋長	幅員	優先度 評価	健全度	1巡目	2巡目	3巡目	H26	H27	H28	H29	H30	R1	R2	R3	R4	R5	R6	R7	R8		R9	R10				
										点検年	点検年	点検年	2014	2015	2016	2017	2018	2019	2020	2021	2022	2023	2024	2025	2026		2027	2028				
65	四反田3号橋	市道川島古井線	安城市川島町四反田	単純RCボックスカルバート橋	不明	2.0	6	20	II	2018	2022	2027					点検			点検					点検		点検	ひび割れ注入				
66	白山橋	市道川島藤井線	安城市川島町白山	単純RC床版橋	1975	3.0	7.5	20	II	2018	2021	2026							点検					点検				点検	ひび割れ注入			
67	見合橋	篠目井杭山1号線	安城市井杭山町井杭山	PC単純プレテンホロー桁	1978	17.0	5	15	II	2015	2020	2025		点検					点検						点検				点検	ひび割れ注入		
68	足取5号橋	市道足取七曲り2号線	安城市里町足取	RC単純床版橋	不明	3.0	6.2	15	II	2016	2019	2024			点検															点検	断面修復、水切設置	
69	足取1号橋	市道足取大道山線	安城市里町足取、足取中ノ切	RC単純床版橋	不明	3.0	6.4	15	II	2016	2019	2024			点検															点検	断面修復、水切設置	
70	石橋1号橋	市道御坊主証文山線	安城市里町御坊主	RCボックスカルバート	不明	3.0	5	15	II	2016	2019	2024			点検															点検	ひび割れ注入、オーバーレイ	
71	上倉橋	市道古林畔古林線	安城市篠目町古林、住吉町小根	RC単純床版橋	1974	5.0	8.7	15	II	2016	2019	2024			点検															点検	断面修復、水切設置	
72	夕月橋	市道篠目三河安城東線	安城市篠目町童子	RC単純床版橋	1974	6.0	6	15	II	2016	2019	2024			点検															点検	断面修復	
73	吉池中橋	市道福恵吉池1号線	安城市新田町	RC単純床版橋	不明	4.0	4	15	II	2016	2020	2025			点検				点検											点検	断面修復、水切設置	
74	屋水5号橋	市道境惣作線	安城市山崎町寄田、惣作	RC単純床版橋	不明	2.0	3.3	15	II	2016	2019	2024			点検															点検	断面修復、水切設置	
75	新道4号橋	市道榎前高柳線	安城市高柳町新道	RC単純床版橋	不明	4.0	13.2	15	II	2017	2020	2025				点検			点検											点検	ひび割れ注入、断面修復	
76	新道3号橋	市道茨池井池3号線	安城市高柳町茨池	単純RC床版橋	1977	5.5	5.5	15	II	2017	2022	2027								点検										点検	舗装修繕	
77	門田橋	市道箕輪福釜4号線	安城市箕輪町青木、箕輪町門田	RCボックスカルバート	1983	3.4	20.4	15	II	2017	2021	2026				点検			点検											点検	防護柵取替	
78	水路橋	市道高柳榎前2号線	安城市高柳町大道	RC単純床版橋	不明	5.9	7	15	II	2017	2022	2027			点検					点検										点検		
79	家下橋	市道南本郷八兵工線	安城市和泉町家下	単純非合成版桁橋	1975	16.0	3.6	15	II	2016	2021	2026			点検				点検											点検		
80	荒子橋	市道御幸本日の出1号線	安城市朝日町25、26	PC単純プレテン床版橋	1974	7.0	6.5	15	II	2016	2019	2024			点検															点検	断面修復	
81	大山西橋	市道城南町18号線	安城市城南町18丁目	PC単純プレテン床版橋	1978	7.0	7	15	II	2016	2019	2024			点検															点検	ひび割れ注入、伸縮取替	
82	割田橋	市道城南町14号線	安城市城南町1丁目	PC単純プレテン床版橋	1977	8.0	7	15	II	2016	2019	2024			点検															点検	ひび割れ注入	
83	割田末橋	市道城南町13号線	安城市城南町1丁目	PC単純プレテン床版橋	1977	9.0	7	15	II	2016	2019	2024			点検															点検	ひび割れ注入	
84	尻添橋	市道城南町7号線	安城市城南町2丁目	単純PCプレテン床版橋	1977	7.0	5	15	II	2018	2022	2027								点検										点検	ひび割れ注入	
85	隅田川橋	市道隅田川乙宮線	安城市赤松町隅田川	単純PCプレテン床版橋	1971	11.0	5	15	II	2018	2022	2027								点検										点検	ひび割れ注入、橋面防水	
86	宮下西橋	市道村高桜井線	安城市木戸町丸池	単純RC桁橋	1976	6.0	3	15	II	2018	2023	2028										点検								点検	ひび割れ注入	
87	宮下橋1	市道村高桜井線	安城市桜井町小社	単純非合成版桁橋	1984	22.0	4	15	II	2016	2021	2026			点検				点検											点検	止水設置、オーバーレイ	
88	鹿乗東橋	市道桜井川島野線	安城市桜井町大橋	単純PCプレテン床版橋	不明	5.0	5.5	15	II	2018	2023	2028																		点検	ひび割れ注入	
89	姫野池下橋	市道川島姫小川線	安城市姫小川町姫野田	単純PCプレテン床版橋	1976	9.0	3	15	II	2018	2023	2028																		点検	ひび割れ注入	
90	志茂川6号橋	市道堂開道的場丘線	安城市小川町の場丘	PCボックスカルバート橋	不明	3.0	8	15	II	2018	2021	2026								点検										点検	ひび割れ注入	
91	加美東橋	市道欠下福地線	安城市小川町上太田	単純PCプレテン床版橋	1976	9.0	3.5	15	II	2018	-	-																		点検	ひび割れ注入	
92	家下橋側道橋	市道南本郷八兵工線	安城市和泉町家下	単純非合成版桁橋	不明	16.0	1.5	10	II	2016	2021	2026				点検				点検										点検	塗装塗替、断面修復、舗装打替	
93	石橋	市道足取下義信坊線	安城市里町下義信坊	RCボックスカルバート	不明	3.1	1.5	10	II	2016	2021	2026			点検				点検											点検	塗装塗替、断面修復、舗装打替	
94	足取7号橋	市道足取七曲り1号線	安城市里町足取	RC単純床版橋	不明	3.0	6.2	10	II	2016	2019	2024																			点検	断面修復、水切設置
95	足取6号橋	市道足取南井畑線	安城市里町足取	RC単純床版橋	不明	3.0	7.9	10	II	2016	2019	2024																			点検	断面修復、水切設置
96	足取2号橋	市道足取大道山線	安城市里町足取	RC単純床版橋	不明	3.0	4.9	10	II	2016	2019	2024																			点検	断面修復、水切設置
97	夏分橋	市道篠目桜線	安城市篠目町童子、新郷	RC単純床版橋	1974	4.0	7	10	II	2016	2019	2024																			点検	断面修復、水切設置、舗装打替
98	福恵中橋	市道新田北山崎1号線	安城市新田町福恵	RC単純床版橋	1956	7.0	4	10	II	2016	2019	2024																			点検	断面修復、水切設置
99	山崎4号橋	市道新栄宮町線	安城市新田町新栄	単純非合成H桁橋	1983	11.0	4	10	II	2016	2019	2024																			点検	塗装塗替
100	山崎橋	市道境惣作線	安城市山崎町惣作	RC単純T桁橋	1981	5.0	5.5	10	II	2016	2019	2024																			点検	断面修復、水切設置、オーバーレイ
101	堀東橋	市道上条山崎3号線	安城市上条町青戸田	単純RC床版橋	不明	4.0	6	10	II	2018	2023	2028																			点検	断面修復
102	無名橋13	市道三河安城町19号線	安城市三河安城町2丁目	RCボックスカルバート	不明	4.0	8	10	II	2016	2019	2024				点検															点検	ひび割れ注入
103	新道2号橋	市道茨池井池2号線	安城市高柳町茨池	単純RC床版橋	1977	5.5	4	10	II	2017	2022	2027									点検										点検	舗装修繕
104	申畑下橋	市道広久手蛭田線	安城市高柳町申畑	単純PCプレテン床版橋	1974	8.0	5	10	II	2017	2022	2027																			点検	舗装修繕
105	申畑中橋	市道申畑上荒井線	安城市高柳町申畑	単純非合成H形鋼桁橋	1974	9.2	2.5	10	II	2017	2022	2027																			点検	床版取替、塗装塗替
106	蛭田6号橋	市道蛭田郷線	安城市高柳町蛭田、高柳町郷	RC単純床版橋	不明	2.7	3.8	10	II	2017	2021	2026																			点検	断面修復
107	土井ノ内橋	市道秋葉堂土井ノ内線	安城市高柳町秋葉堂	単純PCプレテン床版橋	1974	14.6	5	10	II	2017	2022	2027																			点検	断面修復、止水設置
108	無名橋15	市道新池郷線	安城市高柳町郷	RCボックスカルバート	1990	2.6	4.9	10	II	2017	2021	2026																			点検	断面修復
109	無名橋16	市道三河安城本三河安城線	安城市三河安城本町1丁目	RCボックスカルバート	不明	10.0	6.1	10	II	2016	2019	2024				点検															点検	断面修復、水切設置
110	中根1号橋	市道福釜中根3号線	安城市福釜町中根	RCボックスカルバート	不明	2.9	11	10	II	2017	2021	2026																			点検	断面修復
111	梶橋	市道和泉石井2号線	安城市和泉町八斗藤、和泉町南梶	単純非合成H形鋼桁橋	1971	14.0	4	10	II	2017	2022	2027																			点検	伸縮取替、舗装修繕
112	根崎5号橋	市道香町掛伏屋線	安城市根崎町南境	単純PC桁橋	1965	6.0	5.3	10	II	2018	2023	2028																			点検	断面修復
113	秋葉東橋	市道東小川2号線	安城市東町秋葉下	単純PCプレテン床版橋	1976	9.0	6.1	10	II	2018	2023	2028																			点検	橋面防水
114	志茂川11号橋	市道鹿乗北加美1号線	安城市小川町鹿乗	単純RC床版橋	不明	3.0	6.5	10	II	2018	2023	2028																			点検	断面修復
115	志茂川10号橋	市道小川鹿乗2号線	安城市小川町鹿乗	単純RC床版橋	不明	3.0	7.8	10	II	2018	2023	2028																			点検	断面修復
116	志茂川9号橋	市道小川鹿乗1号線	安城市小川町鹿乗	単純RC床版橋	不明	3.0	6.6	10	II	2018	2023	2028																			点検	断面修復
117	志茂川8号橋	市道の場丘志茂1号線	安城市小川町の場丘	単純PCボックスカルバート橋	不明	3.0	6	10	II	2018	2023	2028																			点検	ひび割れ注入
118	志茂川14号橋	市道姫小川小川9号線	安城市姫小川町寄島	単純RC床版橋	1995	6.0	4.3	10	II	2018	2023	2028																			点検	断面修復
119	志茂川13号橋	市道姫小川小川9号線	安城市小川町北加美	単純RC床版橋	不明	3.0	9.3	10	II	2018	2023	2028																			点検	断面修復
120	志茂川12号橋	市道姫小川小川7号線	安城市小川町北加美	単純RC床版橋	不明	3.0	12.5	10	II	2018	2023	2028																			点検	断面修復
121	志茂川4号橋	市道小川の場9																														

番号	橋梁補元						評価		点検			点検1巡目					点検2巡目					点検3巡目					点検結果に基づく対策										
	橋梁名	路線名	所在地	橋梁の種類	完成年	橋長	幅員	優先度 評価	健全度	1巡目	2巡目	3巡目	H26	H27	H28	H29	H30	R1	R2	R3	R4	R5	R6	R7	R8	R9		R10									
										点検年	点検年	点検年	2014	2015	2016	2017	2018	2019	2020	2021	2022	2023	2024	2025	2026	2027		2028									
129	曲尺手上橋	市道池浦曲尺手2号線	安城市池浦町曲尺手	RC単純床版橋	不明	4.0	3	5	II	2016	2020	2025			点検								点検											断面修復、舗装打換			
130	新栄1号橋	市道追田縦町線	安城市新田町新栄	その他のPC桁橋	不明	7.0	4	5	II	2016	2021	2026			点検									点検										断面修復、水切設置、オーバーレイ			
131	昭和1号橋	市道大東明治本1号線	安城市昭和町17、19	RC単純床版橋	不明	3.0	3.6	5	II	2016	2020	2025			点検									点検										断面修復			
132	福堤下橋	市道北山崎東別所2号線	安城市西別所町福堤	RC単純床版橋	不明	5.0	4	5	II	2016	2021	2026			点検										点検									断面修復、止水設置、オーバーレイ			
133	寄田橋	市道高木山崎1号線	安城市高木町神子田、御用米	RC単純床版橋	1981	6.0	4	5	II	2016	2020	2025			点検									点検										断面修復、水切設置			
134	屋水3号橋	市道城跡惣作線	安城市山崎町屋水	RC単純床版橋	不明	4.0	7.6	5	II	2016	2020	2025			点検									点検										断面修復、舗装打換			
135	水呑橋	市道上条山崎3号線	安城市上条町	単純PCプレテン床版橋	1977	12.0	4	5	II	2018	2023	2028																							ひび割れ注入、橋面防水		
136	緑小橋	市道緑箕輪線	安城市二本木町長根	RC単純床版橋	不明	2.1	4	5	II	2017	2022	2027																									
137	新道1号橋	市道茨池井池1号線	安城市高柳町茨池	単純RC床版橋	1977	5.5	4	5	II	2017	2022	2027																							断面修復、止水設置		
138	里添橋	市道福釜赤松6号線	安城市福釜町ふけ田、福釜町馬場	単純RC桁橋	1962	12.3	4.5	5	II	2017	2022	2027			点検	設計	修繕							点検											断面修復、止水設置		
139	郷下橋	市道福釜赤松1号線	安城市福釜町馬場	単純非合成H形鋼桁橋	1979	12.4	3	5	II	2017	2022	2027																							床版取替、止水設置、塗装塗替		
140	三反田2号橋	市道高橋三反田2号線	安城市高橋町三反田	単純RC床版橋	不明	5.5	5	5	II	2017	2022	2027			点検																				断面修復、水切設置		
141	鮫川1号橋	市道高橋鮫川1号線	安城市高橋町三反田	単純RC床版橋	不明	6.0	5.5	5	II	2017	2022	2027			点検																				舗装修繕		
142	井荒井2号橋	市道高橋井荒井7号線	安城市高柳町井荒井	RC単純床版橋	不明	3.2	7	5	II	2017	2022	2027			点検																				断面修復、水切設置		
143	長配6号橋	市道根崎長配3号線	安城市根崎町長配、根崎町石ヶ入	RCボックスカルバート	不明	3.5	6	5	II	2017	2022	2027			点検																				ひび割れ注入		
144	八ッ田3号橋	市道小川加美線	安城市城ヶ入町西間	単純PC桁橋	不明	6.0	5	5	II	2018	2023	2028																							断面修復		
145	八ッ田2号橋	市道西ノ根宮下線	安城市城ヶ入町西ノ根	単純PC桁橋	不明	6.0	7.4	5	II	2018	2023	2028																							断面修復		
146	桜町2号橋	市道横山桜1号線	安城市横山町大山田中	RC単純床版橋	1970	6.0	3.9	5	II	2016	2021	2026			点検																				断面修復、水切設置		
147	大山田中橋	市道大山田中毛賀知2号線	安城市横山町大山田中	単純RC床版橋	1970	6.0	3.9	5	II	2016	2021	2026			点検																				断面修復、水切設置		
148	百石1号橋	市道横山百石4号線	安城市百石町2丁目	RC単純床版橋	不明	2.4	4	5	II	2017	2022	2027																									
149	西ノ山上橋	市道北新屋敷東向線	安城市赤松町西ノ山	単純PCプレテン桁橋	1984	9.2	3.5	5	II	2017	2022	2027																								断面修復、舗装修繕	
150	文田橋	市道小込大辻線	安城市安城町文田	単純RC桁橋	1977	12.0	4	5	II	2018	2023	2028																							支承取替		
151	第一二戻橋	市道桜井石井和泉線	安城市桜井町五ヶ野	単純PCプレテン床版橋	1962	8.0	2	5	II	2018	2023	2028																							橋面防水		
152	3首根橋	市道丸根南門原線	安城市小川町丸根	単純PCプレテン床版橋	1960	8.0	3	5	II	2018	2023	2028																							ひび割れ注入、橋面防水		
153	曾根橋	市道曾根三ツ塚線	安城市小川町三ツ塚	単純PCプレテン床版橋	1960	8.0	3	5	II	2018	2023	2028																							ひび割れ注入、橋面防水		
154	内田橋	市道安城河野線	安城市河野町内田	単純RCボックスカルバート橋	不明	2.0	5	5	II	2018	2023	2028																							断面修復		
155	古井堤下橋	市道古井堤太田線	安城市桜井町古井堤	単純非合成H桁橋	1985	21.0	5.7	5	II	2016	2021	2026			点検																						
156	川島東橋	市道村高桜井線	安城市川島町中田	単純PC桁橋	不明	4.0	3.5	5	II	2018	2023	2028																								ひび割れ注入、断面修復	
157	寄島橋	市道寄島福地線	安城市小川町寄島	単純PCプレテン床版橋	1976	9.0	3	5	II	2018	2023	2028																								ひび割れ注入	
158	西田橋	市道蟻塚西山線	安城市藤井町車場、居林	単純非合成版桁橋	1992	41.0	4	5	II	2016	2021	2026			点検																					ボルト取替	
159	北取口3号橋	市道北取口出崎2号線	安城市里町北取口	RC単純床版橋	不明	4.0	4	0	II	2016	2020	2025			点検																				断面修復、水切設置		
160	南裏上橋	市道東栄宇頭茶屋線	安城市床屋町南裏	RC単純床版橋	不明	5.0	4	0	II	2016	2021	2026			点検																				断面修復、水切設置		
161	三ツ沢橋	市道井之元仏供田線	安城市柿崎町三ツ沢	RC単純床版橋	不明	5.0	4	0	II	2016	2021	2026			点検																					断面修復、水切設置、オーバーレイ	
162	葛蒲池小橋	市道里宮西線	安城市里町葛蒲池	RC単純床版橋	不明	4.0	2.7	0	II	2016	2021	2026			点検																				断面修復、水切設置		
163	南畔上橋	市道尾崎新田線	安城市尾崎町蔵地	RC単純床版橋	不明	4.0	4	0	II	2016	2020	2025			点検																				断面修復		
164	屋敷上橋	市道東別所屋敷8号線	岡崎市西本郷町和志山	RC単純床版橋	不明	4.0	4	0	II	2016	2021	2026			点検																					当板補強、止水設置	
165	長根下橋	市道緑箕輪線	安城市二本木町東切替	RC単純床版橋	不明	3.2	4.4	0	II	2017	2022	2027																								断面修復、水切設置	
166	西切替橋	市道二本木箕輪6号線	安城市二本木町西切替	RC単純床版橋	不明	3.4	4	0	II	2017	2022	2027			点検																					断面修復、水切設置	
167	六畝上橋	市道二本木箕輪6号線	安城市箕輪町新田、箕輪町六畝	RC単純床版橋	不明	3.0	4	0	II	2017	2022	2027			点検																					断面修復、水切設置	
168	六畝下橋	市道箕輪六畝1号線	安城市箕輪町六畝	RC単純床版橋	不明	3.0	4	0	II	2017	2022	2027			点検																					断面修復、水切設置	
169	箕輪新田上橋	市道二本木箕輪4号線	安城市箕輪町新田	RC単純床版橋	不明	2.6	4	0	II	2017	2022	2027			点検																					断面修復、水切設置	
170	芦池8号橋	市道高柳芦池3号線	安城市高柳町芦池	RC単純床版橋	不明	4.0	4	0	II	2017	2022	2027			点検																					断面修復、水切設置	
171	清兵衛1号橋	市道緑箕輪線	安城市箕輪町唐生、箕輪町清兵衛	RC単純床版橋	不明	3.7	4	0	II	2017	2022	2027			点検																						
172	道田上橋	市道箕輪福釜2号線	安城市福釜町道田	単純RC床版橋	不明	4.7	4	0	II	2017	2022	2027			点検																						
173	中島2号橋	市道井池島中島2号線	安城市高柳町中島	単純RC床版橋	不明	4.9	4	0	II	2017	2022	2027			点検																						断面修復
174	釜ヶ淵中橋	市道釜ヶ淵蔵前1号線	安城市福釜町蔵前	単純RC床版橋	不明	6.0	4	0																													

番号	橋梁補元						評価		点検			点検1巡目					点検2巡目					点検3巡目					点検結果に基づく対策	
	橋梁名	路線名	所在地	橋梁の種類	完成年	橋長	幅員	優先度 評価	健全度	1巡目 点検年	2巡目 点検年	3巡目 点検年	H26	H27	H28	H29	H30	R1	R2	R3	R4	R5	R6	R7	R8	R9		R10
													2014	2015	2016	2017	2018	2019	2020	2021	2022	2023	2024	2025	2026	2027		2028
321	文明橋	市道大岡文明1号線	安城市大岡町文明	RC単純床版橋	不明	3.0	5	10	I	2016	2020	2025			点検				点検									
322	油石橋	市道北山崎別郷2号線	安城市北山崎町千河原	RC単純床版橋	不明	6.0	6	10	I	2016	2020	2025			点検				点検									
323	菅池橋	市道三河安城横山線	安城市横山町菅池	PCボックスカルバート	不明	2.4	18.5	10	I	2017	2021	2026								点検							点検	
324	長根橋	市道住吉長根1号線	安城市住吉町長根	PC単純プレテンホロー桁橋	1976	11.0	3	10	I	2016	2020	2025			点検					点検							点検	
325	美園橋2	市道二本木新美園3号線	安城市美園町一丁目	RCボックスカルバート	不明	2.6	5.4	10	I	2017	2021	2026								点検							点検	
326	蛭田4号橋	市道蛭田郷線	安城市高柳町蛭田	RCボックスカルバート	不明	2.1	3.8	10	I	2017	2021	2026			点検					点検							点検	
327	中島1号橋	市道上荒井中島線	安城市高柳町中島	RCボックスカルバート	不明	2.9	5.4	10	I	2017	2021	2026								点検							点検	
328	井池3号橋	市道茨池井池3号線	安城市高柳町井池	RCボックスカルバート	不明	2.9	8.4	10	I	2017	2021	2026			点検					点検							点検	
329	無名橋20	二本木長根20号線	安城市緑町2丁目	RCボックスカルバート	不明	2.2	4.5	10	I	-	2019	2024															点検	
330	家下2号橋	市道和泉城ヶ入4号線	安城市和泉町家下	RCボックスカルバート	不明	2.9	6	10	I	2017	2021	2026								点検							点検	
331	三月田橋	市道和泉城ヶ入4号線	安城市和泉町家下	単純非合成H桁橋	1970	19.0	4	10	I	2016	2021	2026			点検					点検							点検	
332	根崎4号橋	市道根崎南境目1号線	安城市根崎町南境	単純RCボックスカルバート橋	1977	5.0	5	10	I	2018	2023	2028															点検	
333	根崎3号橋	市道根崎南境目2号線	安城市根崎町南境目	単純RCボックスカルバート橋	1981	5.0	5	10	I	2018	2023	2028															点検	
334	惣山橋	市道家下惣山線	安城市和泉町家下、南家下	単純非合成桁橋	2002	32.0	8.2	10	I	2016	2021	2026			点検					点検							点検	
335	昭和下橋	市道箕輪横山8号線	安城市箕輪町昭和、横山町下管池	RCボックスカルバート	不明	3.6	15.9	10	I	2017	2021	2026								点検							点検	
336	寺田1号橋	市道横山寺田2号線	安城市横山町寺田	RCボックスカルバート	不明	2.4	5.7	10	I	2017	2021	2026			点検					点検							点検	
337	寺田2号橋	市道横山寺田2号線	安城市横山町寺田	RCボックスカルバート	不明	2.5	5.6	10	I	2017	2021	2026			点検					点検							点検	
338	大山田中1号橋	市道大山田中山田1号線	安城市横山町大山田中	RC単純床版橋	1972	4.0	4.8	10	I	2016	2019	2024			点検												点検	
339	大山田中2号橋	市道横山大山田中線	安城市横山町大山田中	RC単純床版橋	1972	3.0	3.7	10	I	2016	2020	2025			点検					点検							点検	
340	神田橋2	市道神戸東山1号線	安城市箕輪町半夏	PC単純プレテン床版橋	1967	10.0	4.6	10	I	2016	2020	2025			点検					点検							点検	
341	半夏橋	市道神戸東山2号線	安城市箕輪町半夏、東山	単純プレテンホロー桁	1979	11.0	4	10	I	2016	2021	2026			点検					点検							点検	
342	西山橋	市道西ノ山新屋敷線	安城市赤松町西ノ山	単純RCプレテン床版橋	1984	9.5	4	10	I	2017	2022	2027								点検							点検	
343	半木橋	市道小込大辻線	安城市安城町小込	単純プレテンホロー桁橋	1978	16.0	4.7	10	I	2016	2021	2026			点検					点検							点検	
344	前川上橋	市道新屋敷前川線	安城市赤松町前川	単純プレテンホロー桁橋	1983	15.0	4.6	10	I	2016	2021	2026			点検					点検							点検	
345	東向橋	市道本郷東向線	安城市赤松町東向	単純PCプレテン床版橋	1983	9.0	5	10	I	2018	2023	2028															点検	
346	福荷橋2	市道赤松桜井1号線	安城市桜井町西徳	単純PCプレテン床版橋	1983	11.0	5	10	I	2018	2023	2028								点検							点検	
347	天一坊橋	市道西上三度山線	安城市桜井町東天上	単純PCプレテン床版橋	1984	9.0	6	10	I	2018	2023	2028								点検							点検	
348	久々井橋	市道久々井丸線	安城市小川町久々井	単純プレテンT桁橋	1983	16.0	7.5	10	I	2016	2021	2026			点検					点検							点検	
349	山田橋1	市道姫小川小川5号線	安城市小川町山中	単純鋼H桁橋	1971	14.0	5.5	10	I	2018	2023	2028								点検							点検	
350	山田橋2	市道藤井丸丸5号線	安城市藤井町丸山	単純PCプレテン床版橋	1974	14.0	7.5	10	I	2018	2023	2028								点検							点検	
351	東向下橋	市道赤松隅田川5号線	安城市赤松町隅田川	単純RCプレテン床版橋	1988	9.6	5	10	I	2017	2022	2027								点検							点検	
352	印内橋	市道古井桜井線	安城市古井町古井堤	単純プレテンホロー桁橋	1994	16.0	5	10	I	2016	2021	2026			点検					点検							点検	
353	秋葉下橋	市道東小川2号線	安城市東町亀塚、獅子塚	単純RCプレテンT桁橋	1982	27.0	6	10	I	2016	2021	2026			点検					点検							点検	
354	志茂川15号橋	市道小川の場丘8号線	安城市小川の場丘	単純PCボックスカルバート橋	不明	3.0	6.1	10	I	2018	2023	2028								点検							点検	
355	福地2号橋	市道福地小向線	安城市小川町福地	単純RC床版+PCボックスカルバート橋	不明	2.0	5.5	10	I	2018	2023	2028								点検							点検	
356	紀州橋	里八幡2号線	安城市里町八幡	RC単純T桁	1964	16.0	5.3	5	I	2015	2020	2025			点検					点検							点検	
357	二本木跨道南橋	二本木新美園3号線	安城市二本木新町3丁目	RCボックスカルバート+H桁橋	1994	16.0	2.5	5	I	2015	2020	2025			点検					点検							点検	
358	野中橋	野中荒子線	安城市福釜町野中	単純非合成H形鋼桁	1973	18.0	4.8	5	I	2015	2020	2025			点検					点検							点検	
359	万五郎橋	浮橋新造線	安城市上柴町根崎	PC単純プレテンホロー桁	2013	23.0	5	5	I	2015	2020	2025								点検							点検	
360	屋下北橋	屋下以上線	安城市安城町以上	PC単純プレテンホロー桁	2009	16.0	3.6	5	I	2015	2020	2025			点検					点検							点検	
361	天草西橋歩道橋	市道百石大山線	安城市城南町2丁目	単純鋼H桁橋	不明	10.0	3	5	I	2018	2023	2028															点検	
362	菖蒲池下橋	市道西山ノ田荒畑1号線	安城市里町菖蒲池	RC単純床版橋	不明	5.0	6	5	I	2016	2021	2026			点検					点検							点検	
363	今池中橋	市道南歌口今池線	安城市里町今池	RCボックスカルバート	不明	3.0	5.4	5	I	2016	2020	2025			点検					点検							点検	
364	北歌口5号橋	市道北歌口南歌口線	安城市里町北歌口	RCボックスカルバート	不明	3.0	7.6	5	I	2016	2020	2025			点検					点検							点検	
365	浜道橋	市道浜屋南裏5号線	安城市浜屋町南裏	RC単純床版橋	不明	4.0	5.6	5	I	2016	2020	2025			点検					点検							点検	
366	郷前上橋	市道追池郷前線	安城市尾崎町郷前	RC単純床版橋	不明	4.0	4	5	I	2016	2020	2025			点検					点検							点検	
367	香斗山3号橋	市道里橋目3号線	安城市里町香斗山	RCボックスカルバート	不明	3.0	6	5	I	2016	2020	2025			点検					点検							点検	
368	香斗山1号橋	市道里橋目4号線	安城市里町香斗山	RCボックスカルバート	不明	3.0	6	5	I	2016	2020	2025			点検					点検							点検	
369	石橋2号橋	市道里香斗山8号線	安城市里町香斗山	RCボックスカルバート	不明	3.0	5	5	I	2016	2020	2025			点検					点検							点検	
370	作野中橋	市道篠目作野2号線	安城市篠目町作野	RCボックスカルバート	不明	3.0	3.3	5	I	2016	2020	2025			点検					点検							点検	
371	曲尺手下橋	市道池浦曲尺手4号線	安城市新田町曲尺手、池浦町吉池	RC単純床版橋	不明	4.0	4	5	I	2016	2020	2025			点検					点検							点検	
372	大縄橋	市道大縄大塚線	安城市尾崎町大縄	RC単純床版橋	不明	4.0	5	5	I	2016	2020	2025			点検					点検							点検	
373	蔵地中橋	市道西向南群線	安城市尾崎町蔵地	RC単純床版橋	不明	4.0	5.3	5	I	2016	2020	2025			点検					点検							点検	
374	井山橋	市道篠目井山6号線	安城市篠目町井山	単純プレテンホロー桁橋	不明	6.0	5	5	I	2016	2021	2026								点検							点検	
375	池西橋	市道池西狐穴線	安城市池浦町池西	RC単純床版橋	不明	3.0	4	5	I	2016	2020	2025			点検					点検							点検	
376	瀬覚橋	市道瀬覚宮裏線	安城市大岡町瀬覚	RCボックスカルバート	不明	3.0	4	5	I	2016	2020	2025			点検					点検							点検	
377	荒神橋	市道大岡山崎5号線	安城市大岡町荒神、山崎町清川	RC単純床版橋	不明	4.0	4	5	I	2016	2020	2025			点検					点検							点検	
378	小境橋	市道上柴安城1号線	安城市上柴町小境	単純PCボックスカルバート橋	不明	2.0	5.5	5	I	2018	2023	2028															点検	
379	経根1号橋	市道上柴安城2号線	安城市上柴町経根	単純PCボックスカルバート橋	不明	2.0	4.9	5	I	2018	2023	2028															点検	
380	経根2号橋	市道南経根線	安城市上柴町経根	単純PCボックスカルバート橋	不明	3.0	6.5	5	I	2018	2023	2028															点検	
381	屋水1号橋	市道屋水笠針線	安城市山崎町屋水	RC単純床版橋	不明	2.0	5.6	5	I	2016	2020	2025			点検					点検							点検	
382	屋水2号橋	市道城跡笠針線	安城市山崎町屋水	RC単純床版橋	不明	3.0	5.8	5	I	2016	2020	2025			点検					点検							点検	
383	大坪橋	市道上柴山崎3号線	安城市山崎町大坪	単純PCボックスカルバート橋	不明	3.0	4	5	I	2018	2023	2028								点検								

番号	橋梁補元				評価		点検			点検1巡目					点検2巡目					点検3巡目					点検結果に基づく対策				
	橋梁名	路線名	所在地	橋梁の種類	完成年	橋長	幅員	優先度 評価	健全度	1巡目 点検年	2巡目 点検年	3巡目 点検年	H26	H27	H28	H29	H30	R1	R2	R3	R4	R5	R6	R7		R8	R9	R10	
													2014	2015	2016	2017	2018	2019	2020	2021	2022	2023	2024	2025		2026	2027	2028	
449	屋敷下橋	市道北山崎東別所2号線	安城市東別所町屋敷	RC単純床版橋	不明	4.0	4	0	I	2016	2021	2026			点検				点検					点検				舗装修繕	
450	下前田3号橋	市道高木山崎1号線	安城市別郷町下前田、山崎町寄田	RC単純床版橋	不明	3.0	4	0	I	2016	2021	2026			点検				点検					点検				舗装修繕	
451	六人橋	市道境惣作線	安城市山崎町黒地、笠針、寄田、惣作	RC単純床版橋	不明	5.0	4	0	I	2016	2021	2026			点検				点検					点検				断面修復、舗装修繕	
452	芦池6号橋	市道芦池新池1号線	刈谷市半城土町丸山	RC単純床版橋	不明	6.0	4	0	I	2016	2021	2026			点検				点検					点検					
453	芦池9号橋	市道高柳芦池8号線	安城市高柳町芦池	単純RC床版橋	不明	4.7	4	0	I	2017	2022	2027			点検				点検						点検				
454	細萩1号橋	市道福釜細萩線	安城市福釜町細萩	RC単純床版橋	不明	4.7	4	0	I	2017	2022	2027			点検				点検						点検			断面修復、防護柵取替、舗装修繕	
455	細萩2号橋	市道高柳福釜3号線	安城市福釜町細萩	RC単純床版橋	不明	4.7	4	0	I	2017	2022	2027			点検				点検						点検			断面修復、防護柵取替、舗装修繕	
456	秋葉堂1号橋	市道高柳秋葉堂1号線	安城市高柳町秋葉堂	RC単純床版橋	不明	3.8	3.7	0	I	2017	2022	2027			点検	設計	修繕		点検						点検			断面修復、水切設置	
457	秋葉堂2号橋	高柳秋葉堂2号線	安城市高柳町秋葉堂	RCボックスカルバート+床版橋	不明	2.4	4	0	I	2017	2022	2027			点検				点検						点検				
458	秋葉堂3号橋	市道秋葉堂申畑線	安城市高柳町秋葉堂	RC単純床版橋	不明	2.4	3.7	0	I	2017	2022	2027			点検				点検						点検				
459	秋葉堂4号橋	市道秋葉堂申畑線	安城市高柳町秋葉堂	RC単純床版橋	不明	2.8	3.7	0	I	2017	2022	2027			点検				点検						点検				
460	無名橋19	二本木西切替5号線	安城市二本木町荒田	RC床版橋	不明	3.6	3.6	0	I	-	2019	2024					点検					点検							
461	大道橋	市道高柳大道線	安城市高柳町大道	単純RC床版橋	不明	6.5	4	0	I	2017	2022	2027			点検				点検						点検			裏込土充填	
462	清水橋	市道福釜清水2号線	安城市福釜町清水	単純RC床版橋	不明	6.3	4	0	I	2017	2022	2027			点検				点検						点検			断面修復、舗装修繕	
463	大洲橋	市道榎前福釜1号線	安城市福釜町大洲	単純RC床版橋	不明	6.0	4	0	I	2017	2022	2027			点検				点検						点検			舗装修繕	
464	井ノ口橋	市道宮下岐崎線	安城市東郷町宮下	RC単純床版橋	不明	2.3	4.6	0	I	2017	2022	2027			点検				点検						点検				
465	家下3号橋	市道下ノ切家下1号線	安城市和泉町家下	RC単純床版橋	不明	4.5	4	0	I	2017	2022	2027			点検				点検						点検				
466	長配4号橋	榎崎長配4号線	安城市榎崎町長配	PCボックスカルバート	不明	2.5	4.1	0	I	2017	2022	2027			点検				点検						点検				
467	長配5号橋	東端榎崎4号線	安城市榎崎町長配	PCボックスカルバート	不明	2.4	4.1	0	I	2017	2022	2027			点検				点検						点検				
468	八ツ田4号橋	市道三度宮下線	安城市城ヶ入町三度	単純PC桁橋	不明	9.0	4	0	I	2018	2023	2028					点検				点検				点検				
469	中縄手橋	市道中村中縄手線	安城市東郷町中縄手	RCボックスカルバート	不明	2.0	4.3	0	I	2017	2022	2027			点検				点検						点検				
470	根崎2号橋	市道南傍示木西大川1号線	安城市根崎町南傍示木	単純RCボックスカルバート橋	不明	4.0	4	0	I	2018	2023	2028					点検				点検				点検				
471	根崎1号橋	市道堤防西大川線	安城市根崎町堤防	単純RCボックスカルバート橋	不明	4.0	4	0	I	2018	2023	2028					点検				点検				点検				
472	昭和上橋	市道箕輪横山2号線	安城市箕輪町昭和、横山町下管池	RCボックスカルバート	不明	3.4	4	0	I	2017	2022	2027			点検				点検						点検			舗装修繕	
473	赤子1号橋	市道箕輪横山2号線	安城市横山町下管池	RCボックスカルバート	不明	3.5	4.7	0	I	2017	2022	2027			点検				点検						点検			舗装修繕	
474	切戸橋	市道昭和切戸線	安城市箕輪町鳥屋釜	RC単純床版橋	不明	3.5	4	0	I	2017	2022	2027			点検				点検						点検				
475	海老良橋	市道安城古井7号線	安城市古井町海老良	単純RCボックスカルバート橋	不明	3.0	4.9	0	I	2018	2023	2028					点検				点検				点検				
476	阿原2号橋	市道堀内阿原1号線	安城市堀内町阿原	単純RCボックスカルバート橋	不明	3.0	3.9	0	I	2018	2023	2028					点検				点検				点検				
477	東長先小橋	市道丸山東長先線	安城市藤井町丸山	単純RCボックスカルバート橋	不明	2.0	4.5	0	I	2018	2023	2028					点検				点検				点検			舗装修繕、防護柵修繕	
478	小原藪1号橋	市道坊主山小原藪1号線	安城市桜井町小原藪	単純RCボックスカルバート橋	不明	2.0	4	0	I	2018	2023	2028					点検				点検				点検			防護柵取替	
479	小原藪2号橋	市道坊主山小原2号線	安城市桜井町小原藪	RCボックスカルバート	不明	2.2	4	0	I	2017	2022	2027			点検				点検						点検				
480	雨池下橋	市道雨池下雑用山線	安城市桜井町小原藪	単純RCボックスカルバート橋	不明	2.0	4.7	0	I	2018	2023	2028					点検				点検				点検			防護柵取替	
481	無名橋22	市道桜井茶木原2号線	安城市桜井町茶ノ木原	単純RCボックスカルバート橋	不明	2.0	4	0	I	2018	2023	2028					点検				点検				点検			防護柵修繕	
482	無名橋23	市道桜井茶木原3号線	安城市桜井町茶ノ木原	単純RCボックスカルバート橋	不明	2.0	4	0	I	2018	2023	2028					点検				点検				点検			防護柵修繕	
483	無名橋27	横山大山田中2号線	安城市横山町大山	RCボックスカルバート	不明	2.7	8	0	I	-	2019	2024					点検					点検							
484	土井浦橋	市道以ノ下小榎線	安城市河野町土井浦	単純RCボックスカルバート橋	不明	3.0	4.2	0	I	2018	2023	2028					点検				点検				点検				
485	座頭池橋	市道安城河野線	安城市安城町座頭池、川島町八田	単純非合成H鋼桁橋	2001	17.0	3.3	0	I	2016	2021	2026			点検				点検					点検				オーバーレイ	
486	八田橋	市道古井村高線	安城市川島町八田	単純非合成H鋼桁橋	2001	17.0	3.3	0	I	2016	2021	2026			点検				点検					点検				オーバーレイ	
487	八田中橋	市道古井村高線	安城市川島町八田	単純RCボックスカルバート橋	不明	2.0	4.5	0	I	2018	2023	2028					点検				点検				点検			防護柵修繕	
488	二子下橋	市道古井堤二子線	安城市桜井町二子	単純RCボックスカルバート橋	不明	7.0	3	0	I	2018	2023	2028					点検				点検				点検				
489	四反田上橋	市道古井川島2号線	安城市川島町四反田	単純非合成H鋼桁橋	2001	17.0	3.3	0	I	2016	2021	2026			点検				点検						点検				
490	四反田2号橋	市道川島村高3号線	安城市川島町四反田	単純RCボックスカルバート橋	不明	2.0	4.5	0	I	2018	2023	2028					点検				点検				点検			防護柵修繕	
491	岩根下1号橋	市道小川木戸3号線	安城市小川町五反田	単純RCボックスカルバート橋	不明	2.0	6.1	0	I	2018	2023	2028					点検				点検				点検				
492	岩根下3号橋	市道西厨林中畑線	安城市小川町岩根下	単純RCボックスカルバート橋	不明	6.0	4.7	0	I	2018	2023	2028					点検				点検				点検			防護柵修繕	
493	亀塚橋	市道東亀塚4号線	安城市桜井町大橋	単純RCボックスカルバート橋	不明	4.0	3	0	I	2018	2023	2028					点検				点検				点検			防護柵修繕	
494	無名橋30	市道五反田小向線	安城市小川町五反田	単純RCボックスカルバート橋	不明	6.0	4.7	0	I	2018	2023	2028					点検				点検				点検			防護柵修繕	
													点検	0	34	213	125	118	98	98	98	99	99	98	97	95	100	97	
													修繕	0	0	0	0	0	2	4	1	0	1	0	0	0	0	0	