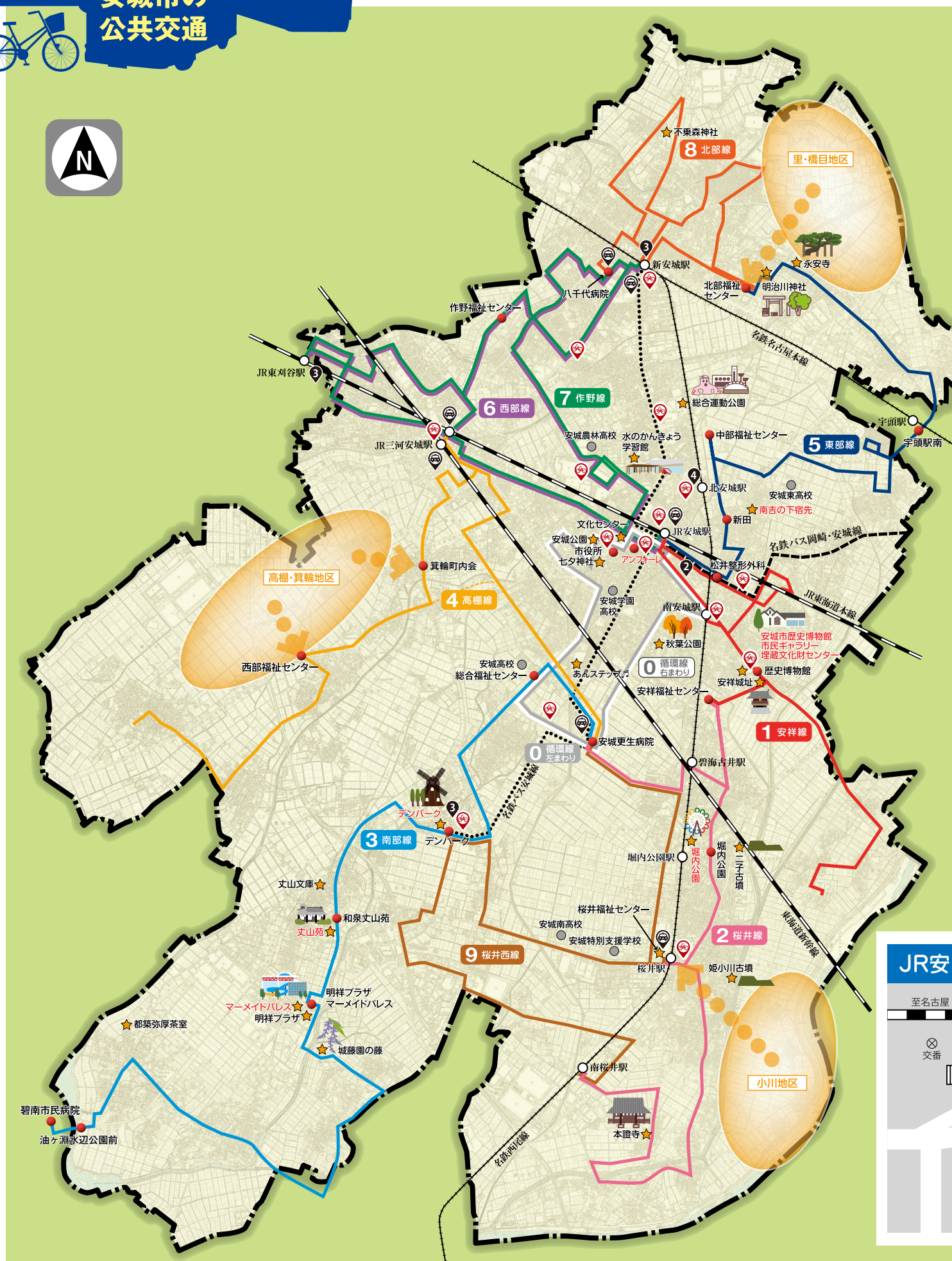


公共交通活用ガイド

安城市

公共交通に乗って
お出かけしませんか？





凡例

JR東海道本線

名鉄名古屋本線・西尾線

名鉄バス安城線

名鉄バス岡崎・安城線

あんくるバス

0 循環線 右まわり

0 循環線 左まわり

1 安祥線

2 桜井線

3 南部線

4 高棚線

5 東部線

6 西部線

7 作野線

8 北部線

9 桜井西線

主要バス停

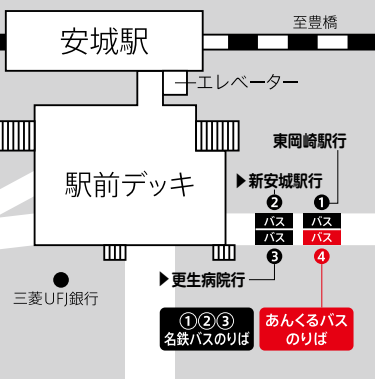
施設・観光地等

あんくるタクシー

シェアサイクル

0 500 2000m

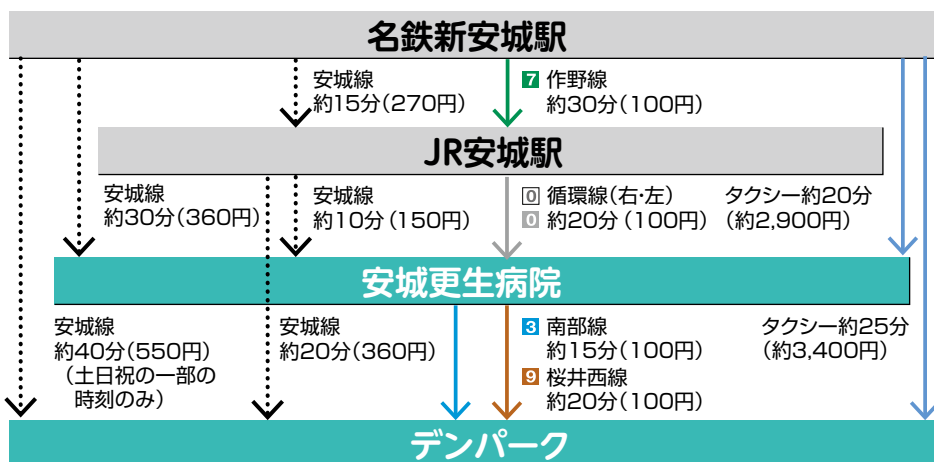
城駅 バスのりば案内図



〇〇へは何で行けるの？

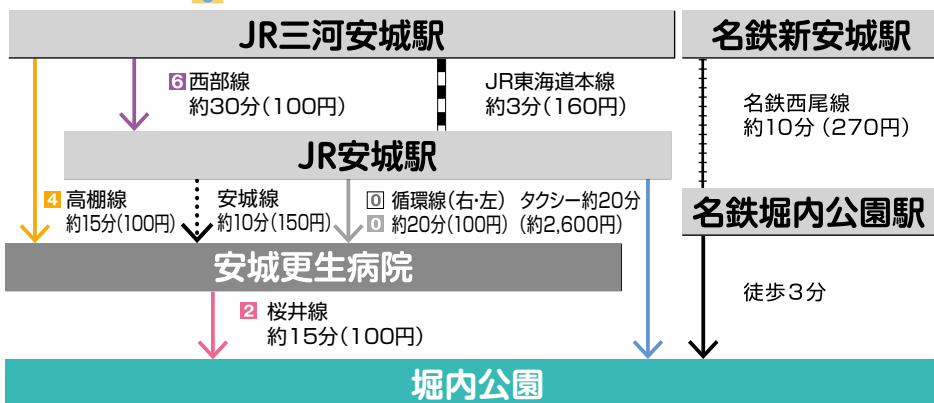
その他の施設への行き方は
都市計画課へお問い合わせください。

安城更生病院・デンパーク



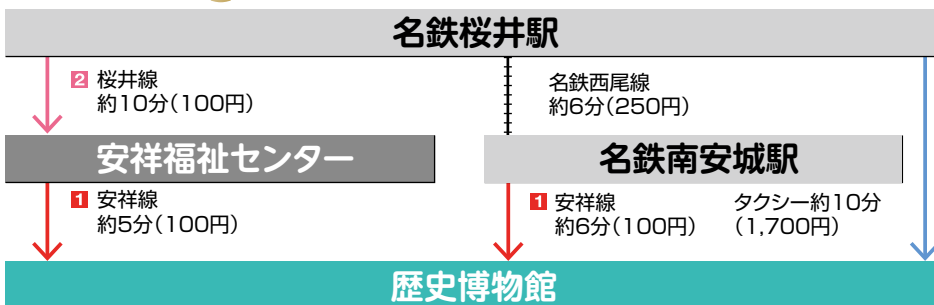
※安城線は名鉄バス安城線を示す。

堀内公園



※安城線は名鉄バス安城線を示す。

歴史博物館



注意事項

あんくるバス

他の路線に乗り継ぐ際は、お待ちになる時間が長くなる場合があります。

名鉄バス

名鉄バス安城線のデンパークまでの運行は、土日祝の一部の時間帯のみとなります。のりば案内図の③から乗ることができます。

タクシー

料金はあくまで参考であり、交通状況等により異なります。

※公共交通は、道路事情により遅れる場合や、悪天候により運行を取りやめる場合がありますので、ご了承ください。

バスの乗り方と 運賃について

あんくるバス



■運賃について

おとな・こども 共通**100円**（未就学児童は無料）

- おつりは出ません。運賃箱で両替してからお支払いください。
- TOICA、manacaなどの交通系ICカードは、循環線（右まわり・左まわり）、西部線、作野線で利用できます。
- QRコード決済（PayPay）は、安祥線、桜井線、南部線、高棚線、東部線、北部線、桜井西線で利用できます。

定期券は 1ヶ月 **1,000円** です

あんくるバス全線乗り放題

- 定期券記名者本人のみ有効となります。
- あんくるバス車内でのみご購入いただけます。（再発行不可）

無料乗車制度

●あんくるバスは、安城市民で下記の方を対象に無料乗車制度がございます。

○75歳以上の方



氏名を記入の上、提示が必要です。
※同乗の介添人が居る場合は1名
まで無料です。

（問：高齢福祉課 TEL71-2223）

○身体障害者手帳、療育手帳、精神障害者保健福祉手帳、マイナポータルと連携が完了した障害者手帳アプリ（ミライロID）をお持ちの方



無料乗車証（シール）



ミライロID

※手帳またはミライロIDのほかに
無料乗車証（シール）の提示が必要です。
※同乗の介助者がいる場合は1名まで無料です。

（問：障害福祉課 TEL71-2225）

○運転免許を自主返納した方



有効期限は免許返納日によって
異なります。（最長2年間）

※詳しくは 8 ページをご覧ください。

（問：市民安全課 TEL71-2219）

■バス乗り方

あんくるバスは 後ろ乗り、前降り のワンマンバスです

- 1 後ろのドアから
ご乗車ください。
- 2 降りるバス停の案内が
されたらお近くのボタン
を押してください。
- 3 バスが停まったら運賃箱
に運賃を入れてください。
- 4 前のドアが出口です。
安全に注意して降車して
ください。



キャッシュレス決済利用方法

交通系ICカード

乗車時と降車時にICカード読み取り部へタッチしてください。



ICカード読み取り部

QRコード決済

バス車内でQRコードによる
運賃支払いを完了し、降車時
に運転手に支払完了画面を
提示してください。



■運休日

あんくるバスは年末・年始運休となります。
運休期間：12月30日～翌年1月3日（5日間）

■注意事項

- 満員の場合はご乗車になれませんので、ご了承ください。
- 道路事情により遅れる場合や、悪天候により運行を取りやめる場合がありますので、ご了承ください。

あんくるタクシー



■あんくるタクシーとは？

あんくるタクシーは、あんくるバスの停留所から遠い地域において運行している公共交通で、市内3地域(里・橋目地区、高棚・箕輪地区、小川地区)で運行しています。決められた時間の乗車を事前に予約することで、各地域に設置してある**あんくるタクシーの停留所**から、**市の指定するあんくるバス停留所**まで移動することができます。

■運賃について

おとな・こども 共通100円（未就学児童は無料）

- 無料乗車制度は、あんくるバスと同様です。
- あんくるタクシーからあんくるバスに乗り継ぐ場合は、乗継券(あんくるバス1乗車無料)をお渡ししますので、あんくるタクシーの運転手に申し付けください。
あんくるバスからあんくるタクシーに乗り継ぐ場合も同様です。

■運行地域

運行地域	あんくるタクシー停留所名	あんくるバス停留所名
里・橋目地区	高根、紀州、小栗東、東山公民館、 竜斗山、御坊主、御坊主北、橋目	ピアゴ東栄店、北部福祉センター
小川地区	大帳、福地、天神、小向	桜井駅
高棚・箕輪地区	新池、新池北、芦池、和親館、石亀、 高棚北、井池、箕輪新田	西部福祉センター、箕輪町内会

※停留所の場所やダイヤ等は安城市公式ウェブサイト
「あんくるタクシー (<https://www.city.anjo.aichi.jp/kurasu/dorokotsu/ankurutakusi.html>)」で確認できます。

■利用・予約方法

あんくるタクシーを利用するには、事前の予約が必要です。
利用したい日の前日から利用したい便の予約締切時間(約1時間前)までに
予約センターへ電話で予約をお願いします。

【予約センター】 **大興タクシー株式会社 TEL.(0566)21-5566**

※受付時間は、午前7時から午後9時まで

予約センターから
お尋ねすること

- ①お名前 ②人数 ③電話番号 ④乗車停留所
⑤降車停留所 ⑥乗りたい時間 ⑦帰りの予約

■運休日

あんくるバスと同様、
あんくるタクシーは年末・年始運休となります。
運休期間：12月30日～翌年1月3日(5日間)

■注意事項

- 複数の人との**乗り合い利用**となります。
- 停留所以外での乗り降りはできません。
- 予定変更(キャンセル等)はご乗車する便の**30分前**までに、予約センターへ連絡してください。
- 道路事情等により、遅れる場合がございます。

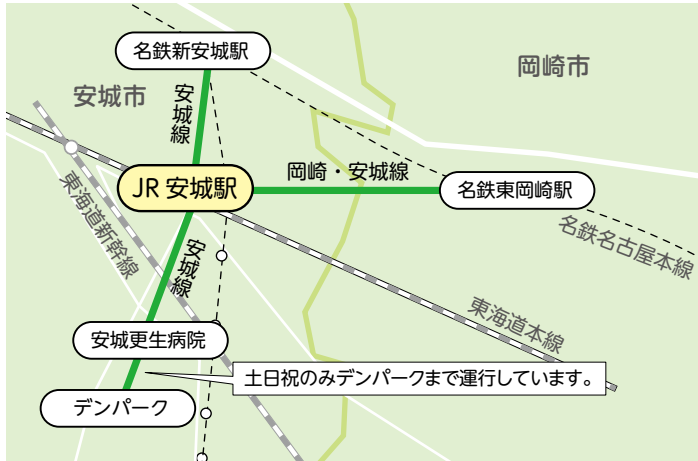
バスの乗り方と運賃について



※詳しくは、名鉄バス(株)までお問い合わせください。

■路線図

安城市内を安城線と岡崎・安城線が運行しています。



■割引制度

乗継割引

ICカードmanacaを利用して、名鉄バスから名鉄バス、名鉄バスから名鉄電車など90分以内に乗り継いだ場合、運賃の割引が受けられます。

※乗継割引は、manaca独自のサービスです。他のICカードでのご利用は反映されません。

障がい者割引

「身体障害者手帳」「療育手帳」「精神障害者保健福祉手帳」をご提示いただいた場合、運賃の割引が受けられます。また、マイナポータル連携された「ミライロID」(スマートフォンアプリ)に限り、上記手帳の代替としてご利用いただけます。

■運賃 (大人・片道)

安城線 名鉄新安城駅から		JR 安城駅から		岡崎・安城線 JR 安城駅から	
名鉄新安城駅	—	名鉄新安城駅	270円	朝日町	190円
新安城駅南	—	新安城駅南	270円	松井整形前	190円
今池町	190円	今池町	230円	浜富町	210円
イノアック前	190円	イノアック前	230円	唐津大岡	210円
池浦	—	池浦	190円	高木町	250円
総合運動公園	210円	総合運動公園	190円	別郷	250円
新田町	210円	新田町	190円	東別郷	290円
中部小学校	260円	中部小学校	190円	本郷	290円
アンフォーレ	270円	アンフォーレ	—	北本郷	350円
JR 安城駅	270円	JR 安城駅	—	矢作口	350円
末広北	330円	末広北	150円	矢作	380円
末広	330円	末広	150円	矢作学校前	380円
大山北	330円	大山北	150円	矢作橋	390円
城南	360円	城南	150円	板屋町口	430円
昭林公園東	360円	昭林公園東	150円	岡崎公園前	470円
市営広畔住宅	360円	市営広畔住宅	150円	康生町	470円
安城更生病院	—	安城更生病院	150円	竜田公園前	530円
でんまるしえ	—	でんまるしえ	150円	中伝馬	530円
デンパーク	550円	デンパーク	360円	名鉄東岡崎駅	530円

※小児(6歳以上12歳未満ただし小学入学前は幼児)の方は、大人運賃の半額です。

※幼児(1歳以上6歳未満)の方は、大人または小児(小学生)の方に同伴される場合、その同伴者1人につき2人が無料です。

(3人目からは小児運賃が必要になります)。

※乳児(1歳未満)は無料です。

■CentXのご案内

名古屋鉄道が提供するエリア版MaaS*アプリです。以下のQRコードからダウンロードページにアクセスし、アプリをお使いの端末にインストールすることで交通等に係る様々なサービスがご利用いただけます。

*MaaS (マース: Mobility as a Service) とは、地域住民や旅行者一人一人のトリップ単位での移動ニーズに対応して、複数の公共交通やそれ以外の移動サービスを最適に組み合わせて検索・予約・決済等を一括で行うサービスのことを言います。



いつものお出かけが **もっと** 楽しくなる。どこでも **自由** で、**スマート** な体験を。



※画像はイメージです。

名鉄バス一般路線どれだけ乗っても安心の 定額制・乗り放題フリーパス

発売額

1ヶ月

3ヶ月

1ヶ月券で名鉄新城から
アンフォーレ間(260円)を
利用した場合

シルバーパス65

(満65歳～69歳の方専用)

7,000円

20,000円

27回以上

乗ればお得です



ゴールドパス70

(満70歳以上の方専用)

5,500円

16,000円

22回以上

乗ればお得です



利用可能路線

名鉄バス一般路線全線

ただし、高速バス、空港バス、近距離高速バス、名古屋・長島線、契約輸送バス、あんくるバスなどの各自治体のコミュニティバスでは利用できません。

ご利用について

新規購入時に保険証、運転免許証などの身分証明証が必要です。2回目以降は原券をお持ちいただければ、証明書なしでお買い求めいただけます。



- manacaに搭載し発売いたしますのでお持ちでない方は、フリーパス代金のほか、ICカード預かり金として500円が必要です。
- 預かり金500円はmanacaが不要になった際にお返しいたします。
- 各種割引手帳での割引はいたしません。
- 記名人の方に限りご利用いただけます。
- 深夜バスをご利用の場合は、深夜バス運賃の半額を別途お支払いください。あらかじめチャージしておくことで自動的に深夜割増分を精算します。



お買い求めは取扱窓口へ

名鉄バス

名鉄バスセンター
名鉄バス東岡崎出札

名古屋鉄道

東岡崎駅、新安城駅、知立駅

名鉄観光サービス

刈谷支店



名鉄バスでお出かけしよう!



岡崎公園

岡崎城や三河武士のやかた家康館を中心とした、岡崎を代表する歴史と文化の公園です。家康公ゆかりの史跡の他、桜や藤、紅葉などの自然の景観も楽しめます。



最寄りのバス停

岡崎公園前、康生町

営業日・時間

- 岡崎公園／常時
- 龍城神社／9:00～16:00(授与所受付)
- 三河武士のやかた家康館・岡崎城／9:00～17:00

施設の料金

- 愛知県岡崎市公式観光サイトにてご確認ください。

八丁味噌蔵

岡崎城から西へ八丁の距離にある旧八丁村で代々造られていた八丁味噌。家康公も兵糧として珍重したほど栄養価が高く、今でも二軒の蔵元が伝統製法でその味を守り続けています。



最寄りのバス停

板屋町口

営業日・時間

- まるや八丁味噌／【見学】9:00～16:20
- カクキュー八丁味噌の郷／【見学】10:00～16:00

施設の料金

- 無料

六所神社

名鉄東岡崎駅を降りてすぐにある、松平家、徳川家の産土神です。現社殿は家光公による造営で、本殿、幣殿、拝殿は国の重要文化財です。



最寄りのバス停

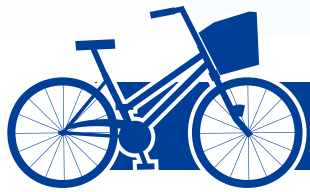
名鉄東岡崎駅

祈祷受付時間

- 9:00～15:00

施設の料金

- 無料



シェアサイクル



■シェアサイクルとは

安城市では心身の健康に効果的で環境にも優しい自転車を、公共交通として位置づけ、シェアサイクルを導入しています。シェアサイクルとはサイクルポート（専用駐輪場）であれば、どこでも借りられてどこへ返してもよい自転車のシェアリングサービスです。



■料金について

15分毎 50円（1時間200円） 12時間1,000円です。

※支払い方法は、PayPay、クレジットカードなど電子決済のみとなります。
（アプリでの支払い方法を事前に登録する必要があります。）

■車両について

全台電動アシスト付き自転車です。
タイヤサイズが20インチの車両と26インチの車両の2種類があります。

HELLO CYCLING

HELLO CYCLING



20インチ



26インチ

■乗り方

HELLO CYCLINGの専用アプリをダウンロードすれば、すぐに利用可能です。



HELLO CYCLING
アプリ

- ①アプリで無料の会員登録
- ②近くのステーションと自転車の台数を確認、貸出
- ③ステーションにて自転車を返却、お支払い

■サイクルポート

市内主要駅、市役所、商業施設などにあります。
市ウェブサイトやHELLO CYCLINGのサイトから場所を確認することができます。



市ウェブサイト



HELLO CYCLING
ウェブサイト

■注意事項

交通ルールを守ってご利用ください。
令和5年から自転車利用者のヘルメット着用が努力義務となりました。
シェアサイクルご利用時にヘルメットを着用いただけるよう、以下の場所でヘルメットを無料で貸し出しておりますので、ご利用ください。

- 安城市役所…24時間貸出可
- 中部公民館、作野公民館、安祥公民館…開館日の9時～17時

運転免許証を「自主返納」しませんか？

運転免許証の自主返納を支援します！

1. 支援内容 (支援については、一人1回限り、ご本人のみです。)

運転免許証を返納した日から最長2年分のあんくるバス無料乗車券を差し上げます。



2. 対象者 申請日時時点で次のいずれにも該当する方

- 安城市民 ●75歳未満 ●有効期限内のすべての運転免許証を自主返納した方 (返納日から2年以内であること)

※75歳以上の方、身体障害者手帳・療育手帳・精神障害者保健福祉手帳をお持ちの方については、

3 ページの制度により、あんくるバスに無料でご乗車いただけます。

手続きの方法・手順

① 安城警察署 交通課 交通総務係 へ行き、運転免許証を持参のうえ、取消申請をしてください。

受付時間：午前9時～午後4時 ※土曜、日曜、祝日及び年末年始を除く。

「申請による運転免許証の取消通知書」、「取り消しされた運転免許証」を受け取ります。

詳細は安城警察署 交通課 交通総務係(☎:0566-76-0110)へお問い合わせください。

※手数料は必要ありません。免許証が失効している方は手続きできません。

② 安城市役所市民安全課 市民安全係(本庁舎3階)で支援の申請をします。

受付時間：午前8時30分～午後5時15分 ※土曜、日曜、祝日及び年末年始を除く。

必要なもの：申請による運転免許証の取消通知書

(いずれか1点) 取り消しされた運転免許証

申請受付後にあんくるバス無料乗車券を差し上げます。

※警察署で返納手続きをしてから2年間で申請できる期間となります。

※あんくるバス無料乗車券は、初年度分のみお渡しします。次年度分は、初年度分の有効期限までに郵送します。

高齢者交通安全サポーター制度

運転免許証を自主返納した方は、警察署で「運転経歴証明書」の交付を受けることができます。運転経歴証明書を提示することで様々な代金支払い時に優遇措置が受けられます。この制度を導入する企業等を高齢者交通安全サポーターといいます。



運転経歴証明書

運転経歴証明書は

- 本人確認書類として使えます。
- 再交付できます。
- 有効期限はありません。
- 様々な特典が受けられます。

【申請できる方】

- ・運転免許の自主返納から5年以内の方

【手数料】

- ・1,150円

申請方法等については、右記のQRコードからご参照ください。
(リンク先:愛知県警察 運転経歴証明書)



高齢者交通安全サポーターの一例

区分	企業名	特典内容
タクシー	大興タクシー(株)	70歳以上の方に限り、運賃1割引
	(株)エクスプレスサービス	
	さくらTAXI(有)	
	名鉄東部交通(株)	

その他、薬局、飲食店等についても、高齢者交通安全サポーターによる特典がございます。

詳しくは、右記のQRコードからご参照ください。

(リンク先:愛知県警察 高齢者交通安全サポーター)

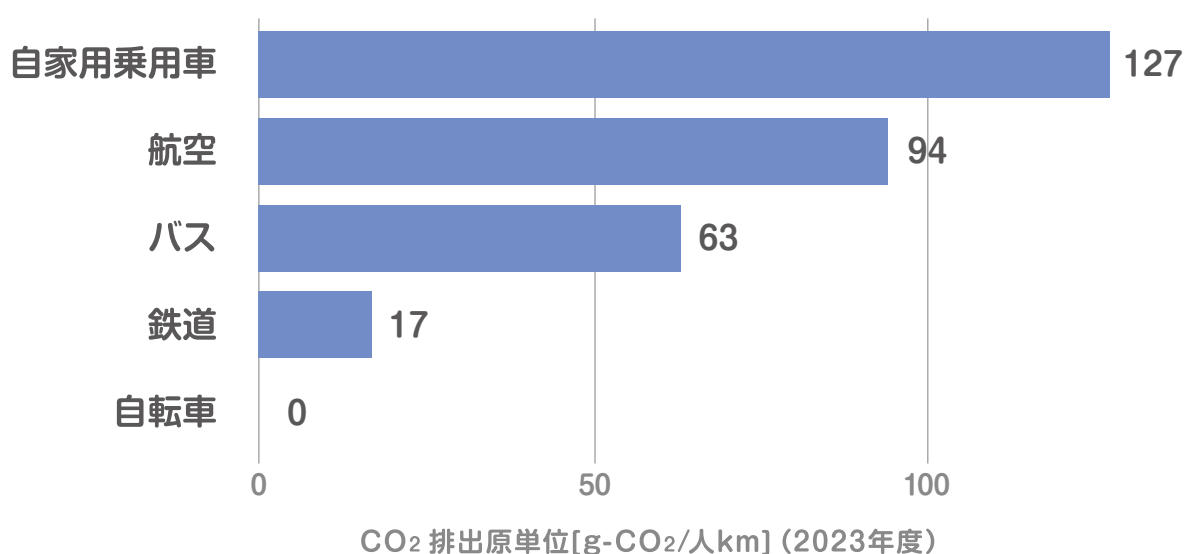


環境にやさしい公共交通を活用しよう

バスや電車などの公共交通は、目的地まで一度に多くの人を運び、乗り合うことができるので、各自が移動する自動車よりも1人当たりの二酸化炭素の排出量を抑えることができます。持続可能な社会を実現するために、お出かけの際に公共交通を選択してみませんか。



輸送量当たりの二酸化炭素の排出量（旅客）



参考：国土交通省HP（市補記）

エコモビお得情報について

「エコ モビリティ ライフ」(略して「エコモビ」)とはクルマ（自家用車）と電車・バス等の公共交通、自転車、徒歩などをかしこく使い分けるライフスタイルです。愛知県のHPで、安城市のホコ天きーぼー市でのあんくるバス無料乗車券配布や、ららぽーと安城へICカードを活用して来訪された方へのポイントについて紹介されています。ぜひご覧ください。



■バスロケーションシステム

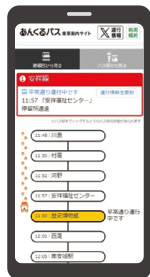
お出かけ前やバスをお待ちの時にパソコン・スマートフォン・携帯電話からバスの運行情報(発車時刻や運行状況)をリアルタイムで確認できます。運行情報は、以下のURLまたはQRコードからご確認ください。

あんくるバス

<https://www.ankuru-bus.com>



あんくるバス
ウェブサイトの表示
イメージ画像



名鉄バス

名鉄バスのウェブサイトから各停留所の運行状況を確認できます。

<https://www.meitetsu-bus.co.jp/rosen/location/>



こちらのサイトでも他の公共交通の乗り換え検索が可能です。

Google Maps



ジョルダン



NAVITIME



駅すばあと



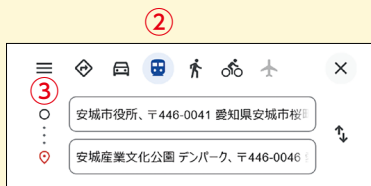
■ルート検索

Google
Googleマップであんくるバスのルート検索ができます。

パソコン検索



① をクリック



② 移動方法「公共交通」(電車マーク)をクリック
③ 出発地と目的地を入力

出発地	目的地	所要時間	距離
安城市役所	安城産業文化公園	57分	3.4km
安城市役所	安城産業文化公園	57分	3.4km
安城市役所	安城産業文化公園	57分	3.4km

9:14 (日曜日) - 10:11 57分
 > ⑧ あんくるバス0(環状線右まわり) > ⑧
 あんくるバス9(板井西線)
 9:18 市役所・文化センター発
 200円 歩5分
 詳細

県道45号 経由 42分 3.4km

9:19 (日曜日) - 10:11 52分
 > ⑧ 82 > ⑧ あんくるバス9(板井西線)

9:19 (日曜日) - 9:56 37分
 > ⑧ 82 >

地図上にルートが表示されます。

スマホで検索



① をクリック



② 出発地と目的地を入力

公共交通を利用してみませんか？

公共交通は、利用者が年々減少し、維持・存続が難しくなっています。

今すぐに、クルマを利用した移動を、すべて公共交通に変えることは難しいかもしれません。

環境や社会にやさしい交通をめざし、まずはできそうなことから始めてみませんか。

- ① できるだけ公共交通を利用する。
- ② たまには公共交通で買い物に行ってみる。
- ③ クルマを使用した移動を一つでも公共交通に変えてみる。など

安城市

都市整備部 都市計画課

〒446-8501 愛知県安城市桜町18番23号

TEL. 0566-71-2243(直通)

FAX. 0566-76-0066

2025年12月発行

※このガイドに掲載の内容は、上記発行年月時点のものとなります。
ご承知おきください。