

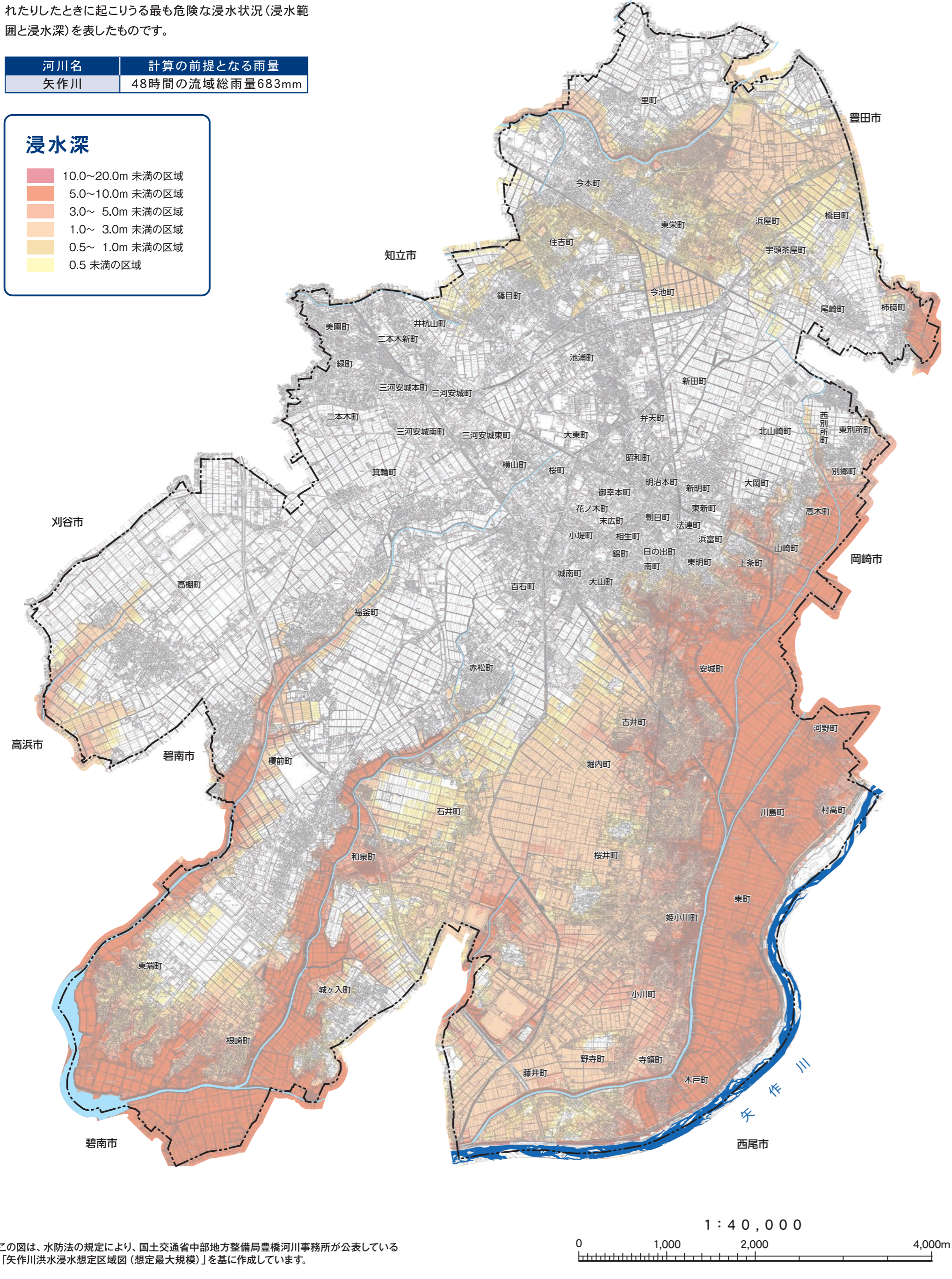
もし、矢作川があふれたら

このマップは想定し得る最大規模の大雨(1000年に1回程度
の大雨)で矢作川が増水し、水があふれたり、堤防が壊れ
たりしたときに起こりうる最も危険な浸水状況(浸水範囲
と浸水深)を表したものです。

河川名	計算の前提となる雨量
矢作川	48時間の流域総雨量683mm

浸水深

10.0~20.0m 未満の区域
5.0~10.0m 未満の区域
3.0~ 5.0m 未満の区域
1.0~ 3.0m 未満の区域
0.5~ 1.0m 未満の区域
0.5 未満の区域



この図は、水防法の規定により、国土交通省中部地方整備局豊川河川事務所が公表している「矢作川洪水想定区域図(想定最大規模)」を基に作成しています。

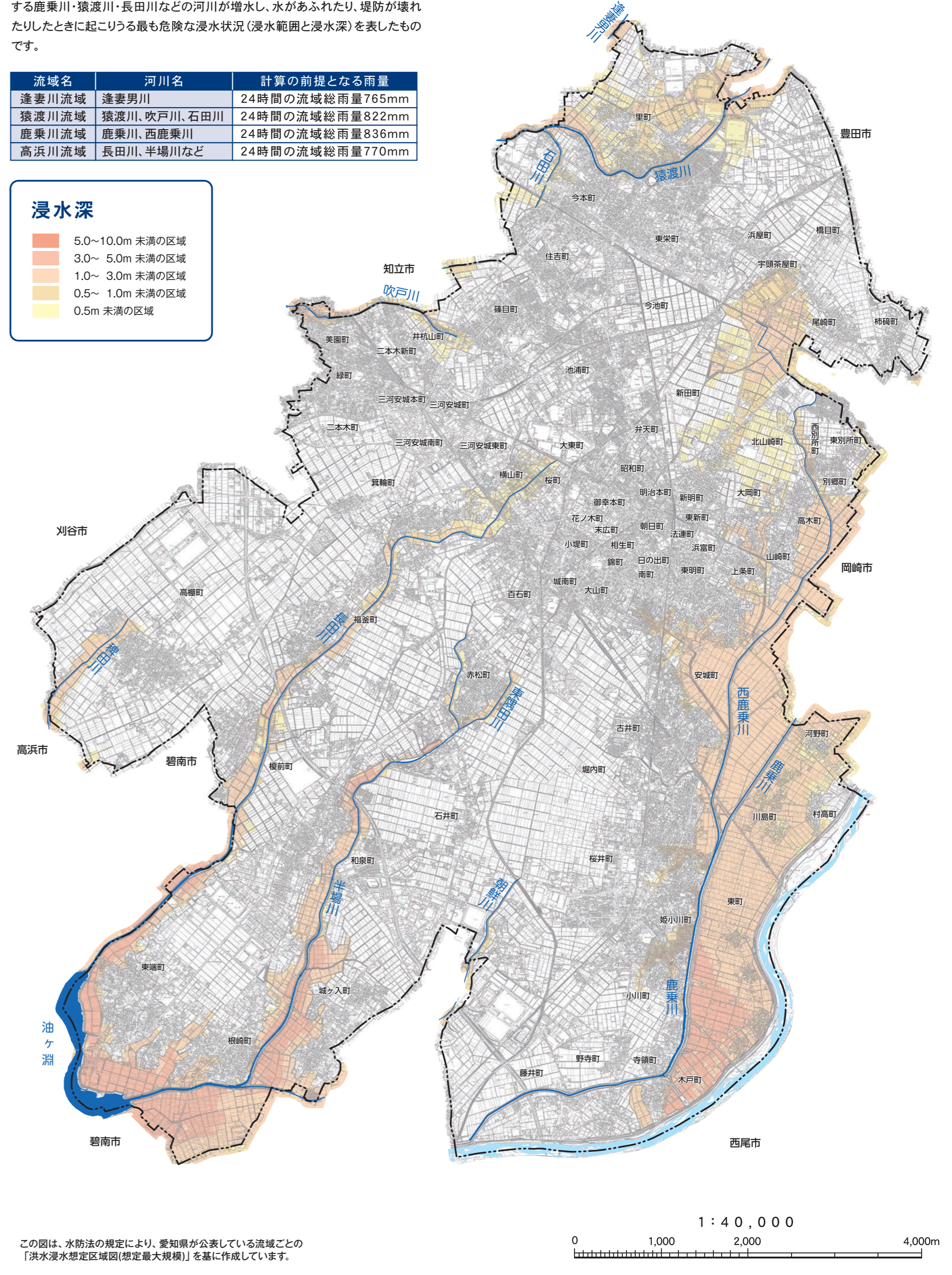
もし、鹿乗川・猿渡川・長田川などがあふれたら

このマップは想定し得る最大規模の大雨(1000年に1回程度
の大雨)で鹿乗川・猿渡川・長田川などの河川が増水し、水があふれたり、堤防が壊れ
たりしたときに起こりうる最も危険な浸水状況(浸水範囲と浸水深)を表したもので
す。

流域名	河川名	計算の前提となる雨量
逢妻川流域	逢妻男川	24時間の流域総雨量765mm
猿渡川流域	猿渡川、吹戸川、石田川	24時間の流域総雨量822mm
鹿乗川流域	鹿乗川、西鹿乗川	24時間の流域総雨量836mm
高浜川流域	長田川、半場川など	24時間の流域総雨量770mm

浸水深

5.0~10.0m 未満の区域
3.0~ 5.0m 未満の区域
1.0~ 3.0m 未満の区域
0.5~ 1.0m 未満の区域
0.5m 未満の区域



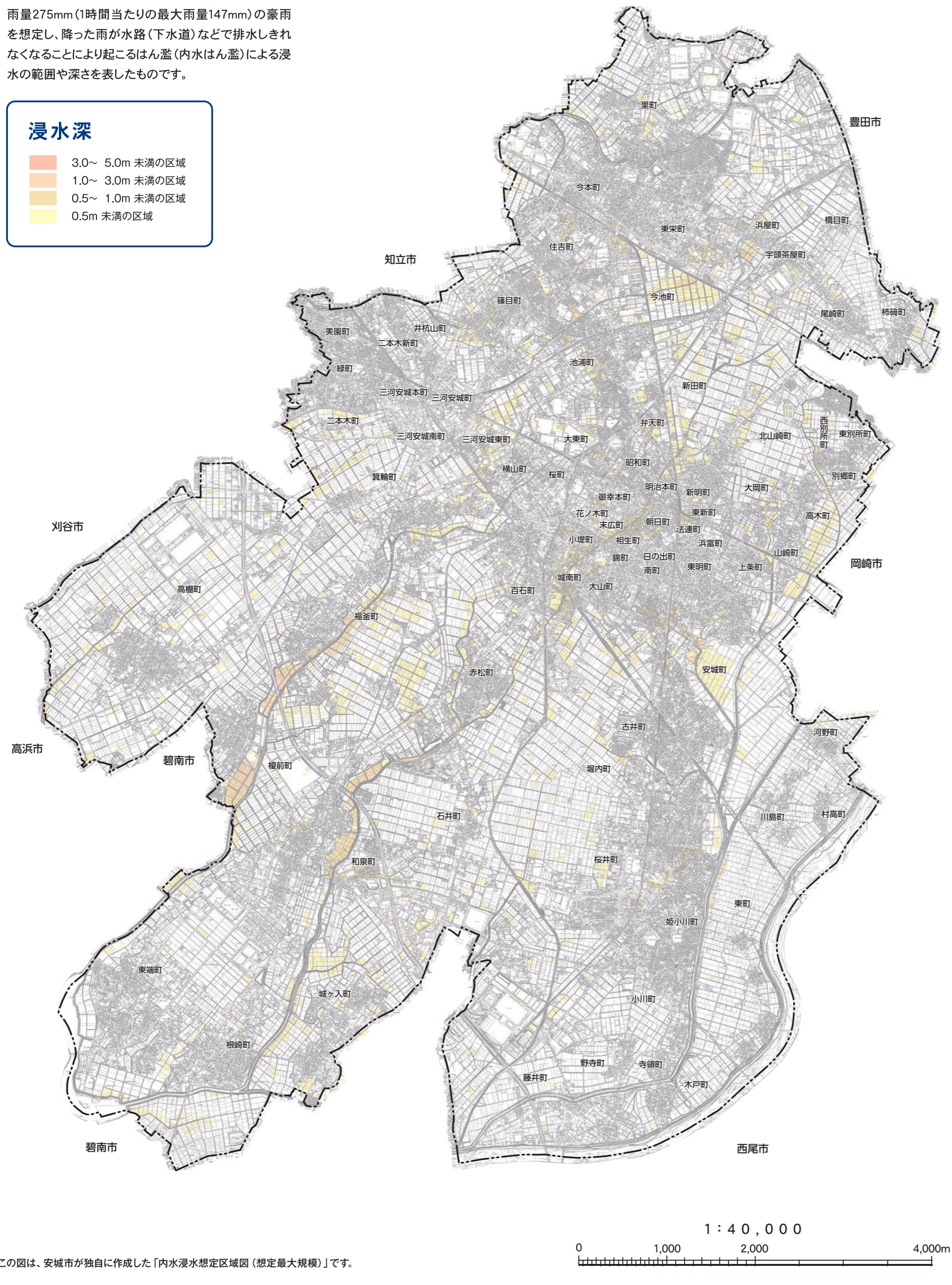
この図は、水防法の規定により、愛知県が公表している「洪水浸水想定区域図(想定最大規模)」を基に作成しています。

もし、市内の水路があふれたら

このマップは、直近で最も大きな被害をもたらした平成
20年8月末豪雨における雨の降り方を参考に、7時間総
雨量275mm(1時間当たりの最大雨量147mm)の豪雨
を想定し、降った雨が水路(下水道)などで排水しきれ
なくなるにより起こるはん濫(内水はん濫)による浸
水の範囲や深さを表したものです。

浸水深

3.0~ 5.0m 未満の区域
1.0~ 3.0m 未満の区域
0.5~ 1.0m 未満の区域
0.5m 未満の区域



この図は、安城市が独自に作成した「内水浸水想定区域図(想定最大規模)」です。

もし、高潮が発生したら

このマップは、日本に上陸した既往最大台風である室戸台風級の台
風が上陸した場合を想定し、複数のシミュレーションの結果から算出
される最も危険な浸水状況(浸水範囲と浸水深)を表したものです。

計算の前提となる条件

台風規模	室戸台風級 ・中心気圧910hPa ・半径75km ・速度73km/h
本市における浸水面積 及び最大浸水深	浸水面積 35ha 最大浸水深 1.4m

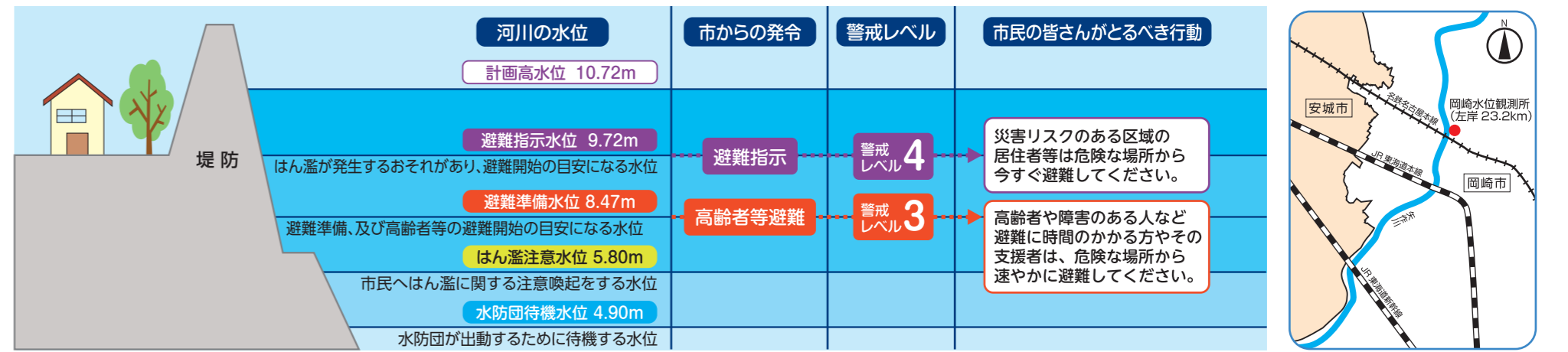
浸水深

0.5~ 3.0m 未満の区域
0.5m 未満の区域

この図は、水防法の規定により、愛知県が公表している「高潮浸水想定区域図(想定最大規模)」を基に作成しています。

矢作川洪水時における避難情報

岡崎水位観測所 河口から23.2km地点 (岡崎市八帖町) 安城市における避難指示等の目安となる矢作川水位基準点



※河川水位の標高は、表示の水位に9.49mプラスした値になります。

警戒レベルを用いた避難情報と防災気象情報

避難情報等

警戒レベル	避難行動等	避難情報等
警戒レベル5	命の危険 直ちに身の安全を確保! 安全な避難ができません、命が危険な状況です。	緊急安全確保 ^{※2}
警戒レベル4	危険な場所から全員避難! 災害リスクのある区域の居住者等は今すぐ避難してください。 警戒レベル5の発令を待ってはいけません。	避難指示 (安城市が発令)
警戒レベル3	危険な場所から高齢者等は避難! 避難に時間を要する人(高齢者、障害者、乳幼児等)とその支援者は 危険な場所から避難を開始しましょう。	高齢者等避難 (安城市が発令)
警戒レベル2	避難に備え、ハザードマップ等により、自らの避難行動を確認しましょう。	洪水注意報 大雨注意報等 (気象庁が発令)
警戒レベル1	災害への心構えを高めます。	早期注意情報 (気象庁が発令)

防災気象情報

警戒レベル相当情報(例)

警戒レベル5相当情報	氾濫発生情報 大雨特別警報 等
警戒レベル4相当情報	氾濫危険情報 土砂災害警戒情報 等
警戒レベル3相当情報	氾濫警戒情報 洪水警報 大雨警報 等

これらは、市民が自主的に
避難行動をとるために
参考とする情報です。

内閣府HP「防災情報のページ」より

気象情報等の入手先

- 安城防災ナビ ライフビジョン**
●安城市の防災情報をプッシュ通知で配信
- 安城市河川水位観測システム** <https://www.kasen-sui.city.anaichi.jp/ARCP/ARCP001>
●市内の雨量や、河川の水位情報、河川カメラ、道路冠水情報など
- 国土交通省 川の防災情報** <https://www.river.go.jp/>
●矢作川の水位情報や河川カメラ、洪水予報に関する情報など
- 愛知県 川の防災情報** <https://www.kasen-aichi.jp/>
●県内の雨量や、県管理河川の水位情報、河川カメラなど
- 気象庁ホームページ** <https://www.jma.go.jp/>
●雨量の動き(ナウキャスト)やキキクル(危険度分布)など

水害に対する心構え

- ~平常時~
ハザードマップを確認
●自宅や職場周辺の水害リスク
●最寄り避難所の位置
●安全な避難ルート
●避難のタイミング など
- ~水害発生時~
避難行動は原則、水平避難
(より早く、より近くに!)
- ~平常時~
避難が必要な人は、
非常用持ち出し品を用意
●避難危険情報
●避難準備情報
●避難指示
●避難行動要請情報
●避難勧告
●避難指示
●避難行動要請情報
●避難勧告
●避難指示
- ~水害発生時~
安全が確保できれば垂直避難も可
※想定浸水深と建物高から判断