



令和3年度限定

〈地域経済対策〉

## 安城市内業者による工事で、補助金を加算します！

### 【対象となる事業】

- 木造住宅の耐震改修費補助金 **一般型のみ！**
- ブロック塀等撤去費補助金

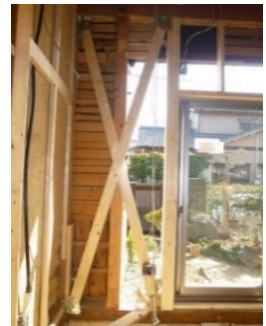
### 【対象者】

安城市内の工事業者と直接契約を締結した方

### 【補助加算費】

#### ●木造住宅耐震改修費（一般型）

**10万円 加算**



例) 改修工事費が300万円で、  
工事請負業者A（安城市内）の場合

- ①改修費補助上限：120万円
  - ②市内業者を利用：10万円
- 補助金最大 **130万円**

#### ●ブロック塀等撤去費補助制度

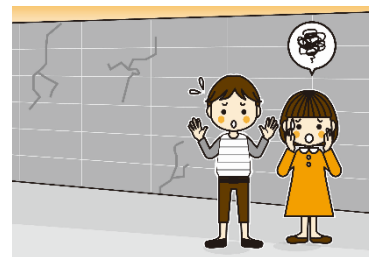
**3万円 加算**

注意）補助金額合計が補助対象工事費を超える場合は、補助対象工事費が上限となります。

例) ブロック塀が通学路に面していて、  
工事請負業者A（安城市内）の場合

- ①ブロック塀撤去費補助上限：15万円
- ②市内業者を利用：3万円

⇒補助金最大 **18万円**



### 【お問い合わせ先】

安城市役所 建築課建築指導係（電話 0566-71-2241）

幸ケンサチ

つながる。かなえる。安城  
建築「ケンサチ」のまち、安城