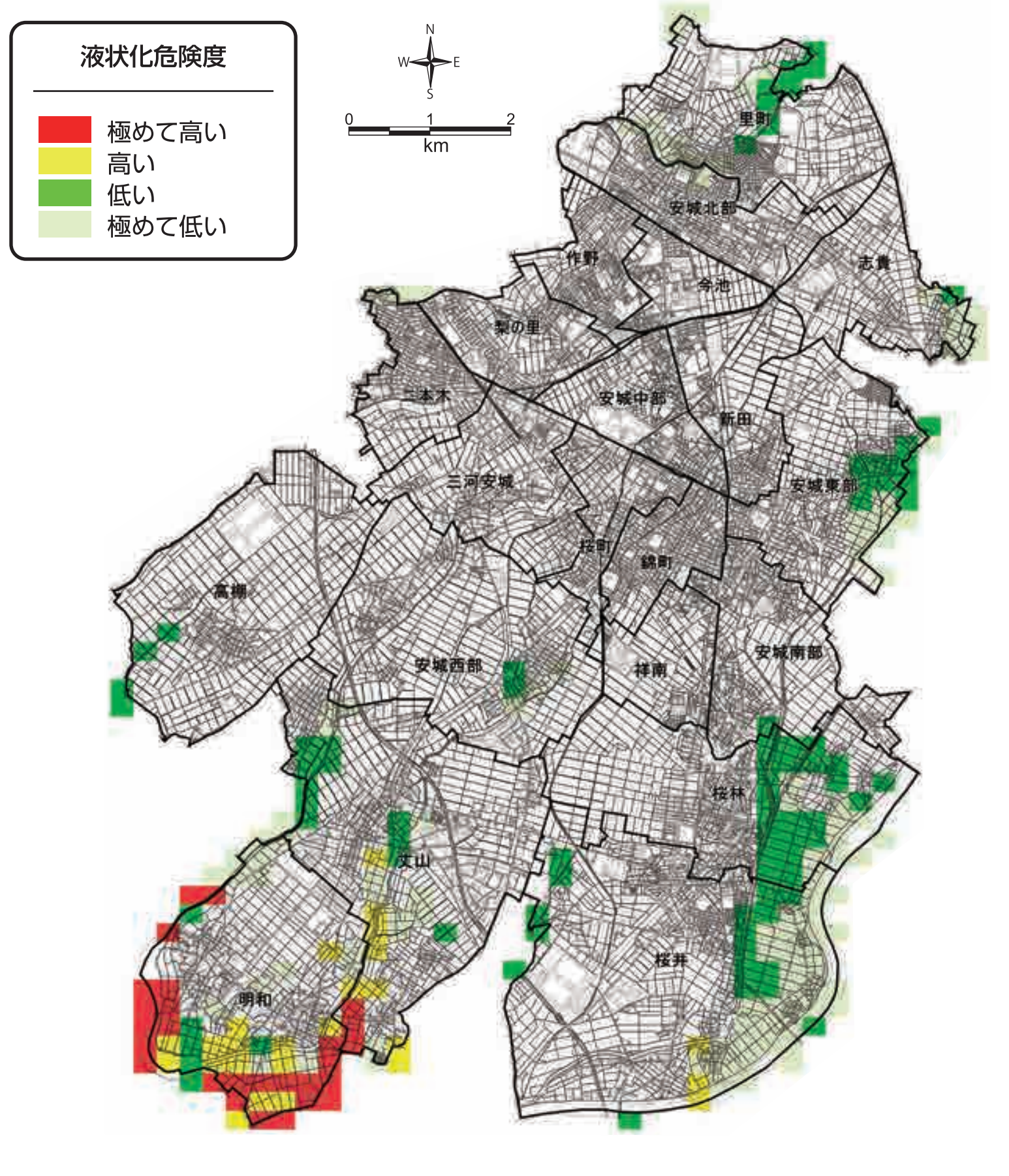


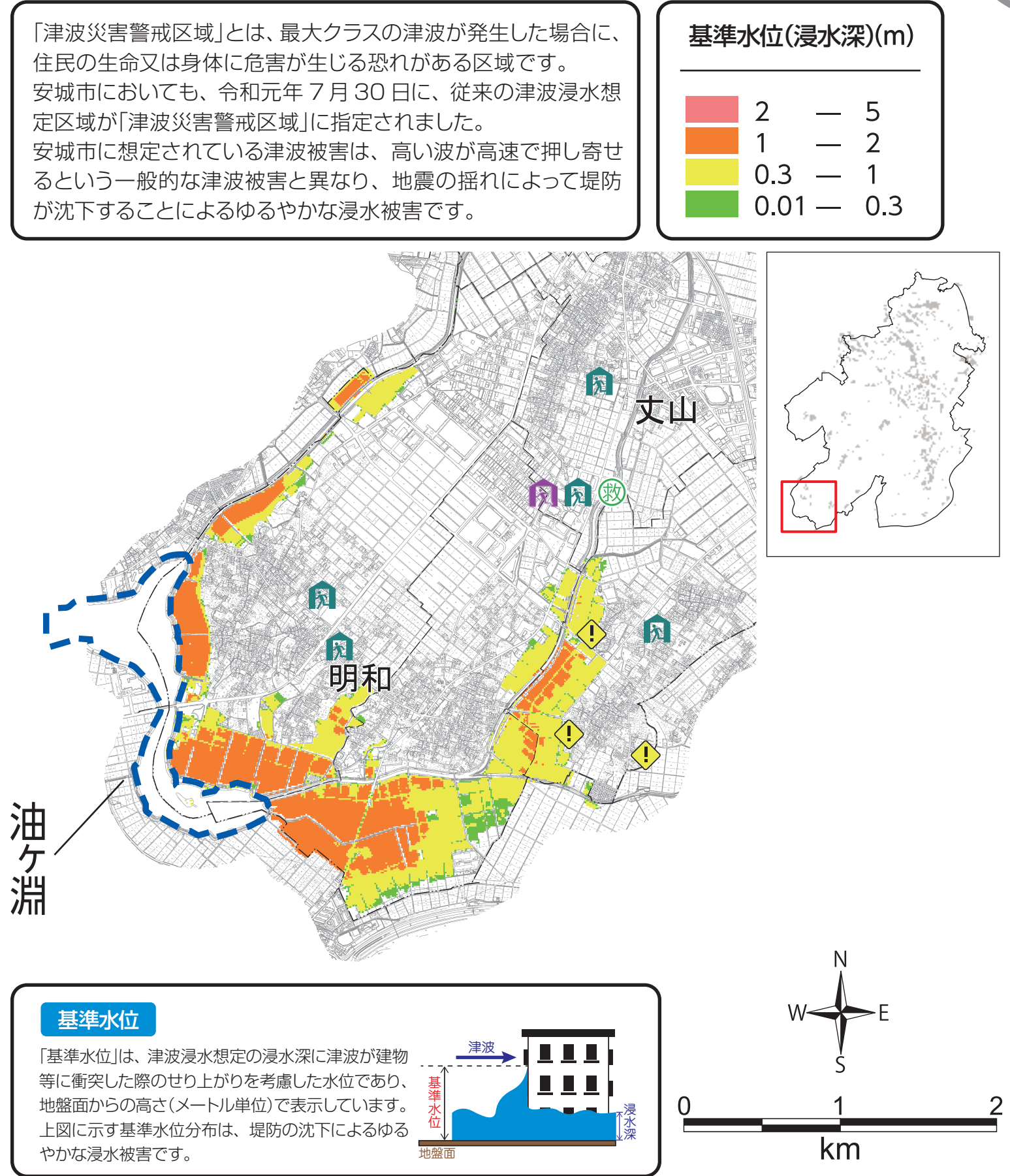
# わが街の地震の危険を知ろう

※理論上最大想定モデルの場合(理論上最大想定モデルとは、南海トラフで発生する恐れのある地震・津波のうち、あらゆる可能性を考慮した最大クラスのモデルです。)

## 液状化危険度分布図



## 津波災害警戒区域の基準水位分布図

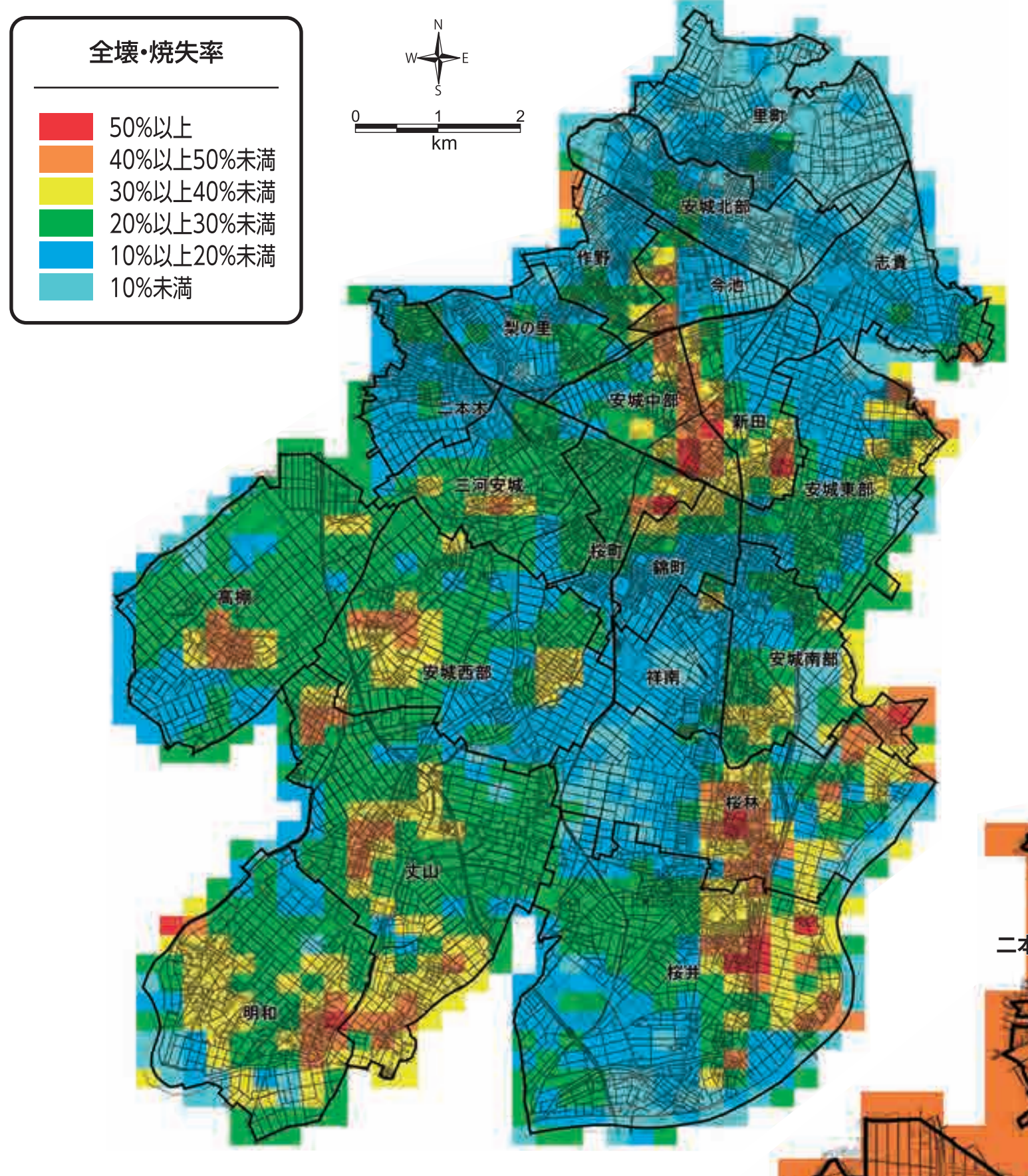


もし地震で家が壊れて住めなくなったら、ここに一時的に避難するんだね。

### 避難所一覧表

地区	避難所の種類	施設名	電話番号	所在地
北部	公民館避難所	北部公民館	98-3751	里町 4-12-4
	一般避難所	里町小学校	98-5900	里町 1-5
		志貴小学校	97-8202	柿崎町御用地 45
作野	公民館避難所	作野公民館	74-3977	藤目町吉林 26
	一般避難所	今池小学校	98-3033	今池町 2-1-52
		梨の里小学校	76-6056	藤目町 4-22-1
二本木	公民館避難所	二本木公民館	77-8611	三河安城町 1-13-9
	一般避難所	二本木小学校	76-4449	緑町 1-23-1
		みその保育園	75-2131	美徳町 1-29
東部	公民館避難所	東部公民館	77-7881	大岡町 16
	一般避難所	安城東部小学校	76-2334	大岡町前地 72-1
		安城東部高等学校	74-1231	北山町大土屋 10
中部	公民館避難所	中部公民館	74-8570	新田町小山西 83
	一般避難所	安城中部小学校	75-2721	大東町 12-8
		新田小学校	76-1488	新田町新栄 100
中央	公民館避難所	中央公民館	75-2725	錦町 9-39
	一般避難所	錦町小学校	75-3003	錦町 15-5
		昭林公民館	77-6688	安城町広美 10-1
昭林	公民館避難所	昭林公民館	77-6688	安城町広美 10-1
	一般避難所	安城南中学校	75-3531	城南町 2-7-2
		赤松保育園	75-2483	赤松町 155
安祥	公民館避難所	安祥公民館	77-5070	安城町城郷 30
	一般避難所	祥南小学校	76-8773	安城町庚申 11
		安城南小学校	76-2332	安城町城郷 48
西部	公民館避難所	西部公民館	76-9393	福釜町釜ヶ淵 20-1
	一般避難所	安城西部小学校	76-2303	福釜町釜ヶ淵 128
		高棚小学校	92-0593	高棚町 44
明和	公民館避難所	明和公民館	92-0024	和泉町南本郷 1
	一般避難所	明和小学校	41-1244	東城町明和 66
		明祥中学校	92-0019	東城町住吉 1-12
桜井	公民館避難所	桜井公民館	99-3313	桜井町大塚 1-1
	一般避難所	桜井小学校	99-2201	小川町清水道 6-1
		桜井中学校	99-3777	桜井町中環 35-1
計				54 箇所

## 建物の全壊・焼失率図



## 震度分布図



体が不自由な方はここに避難するんだね。

### 福祉避難所一覧表

施設名	電話番号	所在地
北部福祉センター	97-5000	東栄町 6-9
作野福祉センター	72-7570	藤目町二又 27-1
総合福祉センター	77-7888	赤松町大北 78-1
西部福祉センター	72-6616	福釜町西天 12
桜井福祉センター	99-7365	桜井町新田 20
中部福祉センター	76-0090	新田町新栄 84-1
安祥福祉センター	73-5757	安城町多門 96
明祥福祉センター	92-3641	和泉町大下 38-1

### 広域避難場所一覧表

名称	所在地
総合運動公園	新田町新定山 41-8
安城公園	桜町 289-1
秋葉公園	大山町 1-7-1

※大規模災害時に緊急的に逃げ込む場所として、市内の公園やグラウンドなどの183箇所を一時的避難場所として指定しています。また、大規模火災に対する避難場所として3箇所を広域避難場所として指定しています。

### 医療救護所一覧表

施設名	電話番号	所在地
東山中学校	98-1531	里町東山 1
安城北中学校	75-3525	新田町小山西 18
安城南中学校	75-3531	城南町 2-7-2
明祥プラザ(明祥公民館・明祥福祉センター)	92-3521	和泉町大下 38-1
桜井中学校	99-0028	小川町の場丘 1-1

※大規模災害時は、安城更生病院、八千代病院と市内5ヵ所に開設する医療救護所で医療活動を実施します。

事前対策として家具転倒防止と家屋の耐震化を図ることで、死者数を約3~4割に抑えられるんだって。

震度の説明		
震度	人の体感・行動	屋内の状況
7	立っていることができず、はわないと動くことができない。揺れにほんろうされ、動くこともできず、飛ばされることもある。	固定していない家具のほとんどが移動したり倒れたり、飛ぶこともある。
6強	立っていることが困難になる。	固定していない家具のほとんどが移動し、倒れるものが増える。
6弱	立っていることが困難になる。	固定していない家具の大半が移動し、倒れるものもある。ドアが開かなくなることがある。

- 凡例**
- 避難所
  - 福祉避難所
  - 広域避難場所
  - 災害拠点病院・救急病院
  - 医療救護所
  - 土砂災害(特別)警戒区域
  - 小学校区