

冠水時は
通行注意!

安城市上条町内会 水害手づくりハザードマップ 2024年1月作成



アンダーパス冠水時は
浸水しない西側へ
(安城コロナ周辺)

ガードレール無し
転落注意!!

郷東川に水位計あり
(裏面QRコード参照
「河川水位観測シ
テム」)

マンホールの
比較写真

雨水

汚水

雨水マンホールや
鉄板は、水害時に
蓋が外れてしまう
可能性があるため
足元に注意する

留意事項

- ・この地域の最大浸水深:5.0~10.0m
- ・一時避難所は、「安城東公園」
- ・指定避難所は、「安城東部小学校」
- ・上条町内全域で道幅が狭いため
車での避難は早めに行う!
- ・避難時、側溝の蓋がない道路や
段差がある道路は、中央を歩く

浸水しないエリアは
避難不要 (詳しくは裏面)

- | | | |
|------------|--------------------|---|
| 水に浸かりやすい場所 | 雨水マンホール | X |
| 水の流れる方向 | 鉄板 | O |
| 一時避難所 | 段差 | ○ |
| 指定避難所 | 蓋のない側溝 | ◎ |
| 一時避難所までの経路 | アンダーパス
(避難時要注意) | ➡ |

矢作川洪水時における避難情報

岡崎水位観測所 河口から23.2km地点 (岡崎市八帖町)

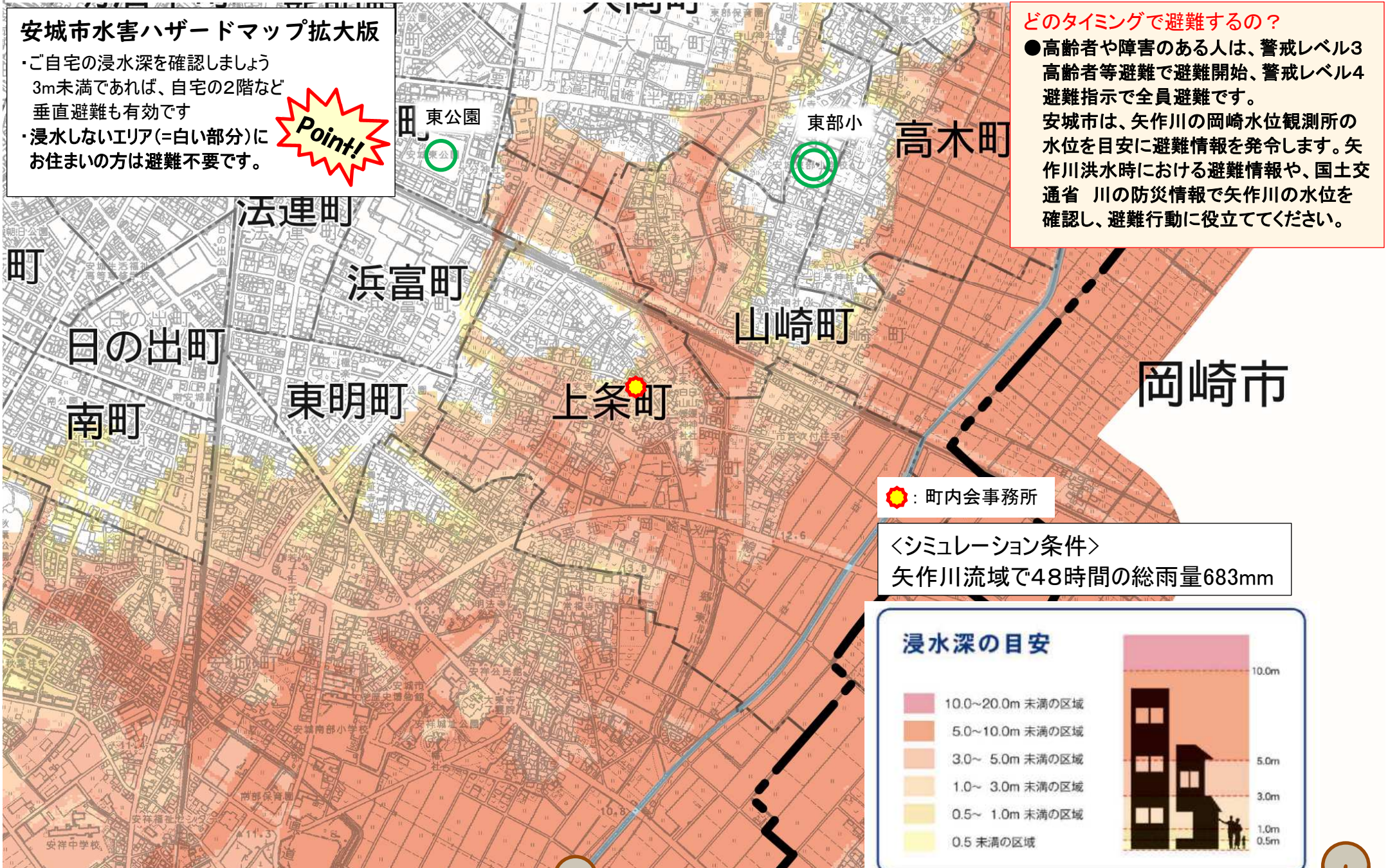
安城市における避難勧告等の目安となる矢作川水位基準点



※河川水位の標高は、表示の水位に9.49mプラスした値になります。

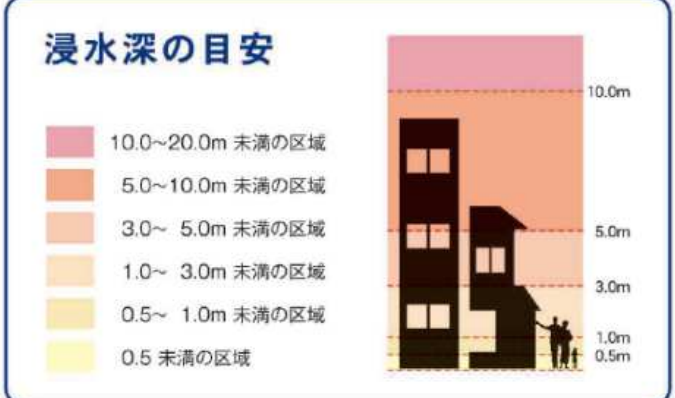
安城市水害ハザードマップ拡大版

- ご自宅の浸水深を確認しましょう
3m未満であれば、自宅の2階など垂直避難も有効です
- 浸水しないエリア(=白い部分)にお住まいの方は避難不要です。



どのタイミングで避難するの？
 ●高齢者や障害のある人は、警戒レベル3 高齢者等避難で避難開始、警戒レベル4 避難指示で全員避難です。
 安城市は、矢作川の岡崎水位観測所の水位を目安に避難情報を発令します。矢作川洪水時における避難情報や、国土交通省 川の防災情報で矢作川の水位を確認し、避難行動に役立ててください。

☀: 町内会事務所
 <シミュレーション条件>
 矢作川流域で48時間の総雨量683mm



我が家の避難所

大規模水害時の避難所

(東部小学校、錦町小学校、安城東高等学校……等)

近くの高い建物、浸水しないエリア

- 東部小学校 0566-76-2334
 - 錦町小学校 0566-75-2725
 - 安城東高等学校 0566-74-1231
- 水害時に使用できる避難所 (道中が浸水している場合があるため注意が必要)
- 東部公民館 0566-77-7881
 - 安祥公民館 0566-77-5070
- 大規模水害時は避難所として開設されません

家族の連絡方法


携帯電話


① _____ ② _____

③ _____ ④ _____

メール

その他

国土交通省 川の防災情報  矢作川や鹿乗川の水位情報を確認することができます。

安城市ホームページ  安城市の災害緊急情報を入手することができます。

安城市河川水位観測システム  市内に設置された観測局の雨量・河川水位・道路の冠水状況等を見ることができます。

その他、地域のFMラジオ(ピッチ83.8MHz)・安城市災害対策本部(0566-76-1111)