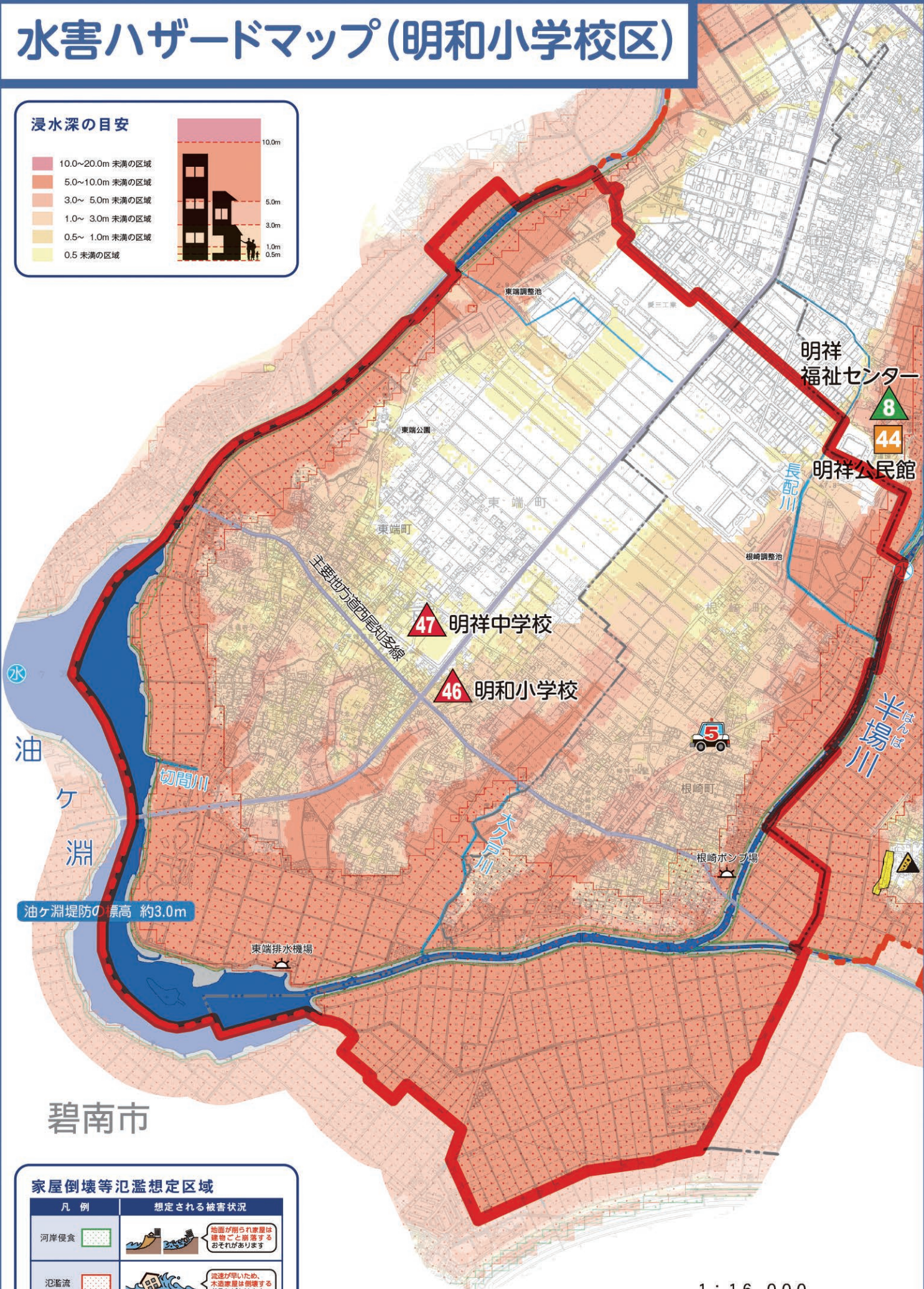
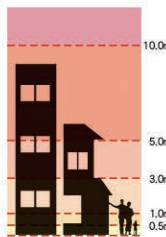


水害ハザードマップ(明和小学校区)

浸水深の目安

- 10.0~20.0m 未満の区域
- 5.0~10.0m 未満の区域
- 3.0~ 5.0m 未満の区域
- 1.0~ 3.0m 未満の区域
- 0.5~ 1.0m 未満の区域
- 0.5 未満の区域



油ヶ淵堤防の標高 約3.0m

碧南市

家屋倒壊等氾濫想定区域

凡例	想定される被害状況
河岸侵食	土留が削られ家屋は傾倒・崩壊するおそれがあります
氾濫流	流速が早いので、木造家屋は倒壊するおそれがあります

1 : 16,000

