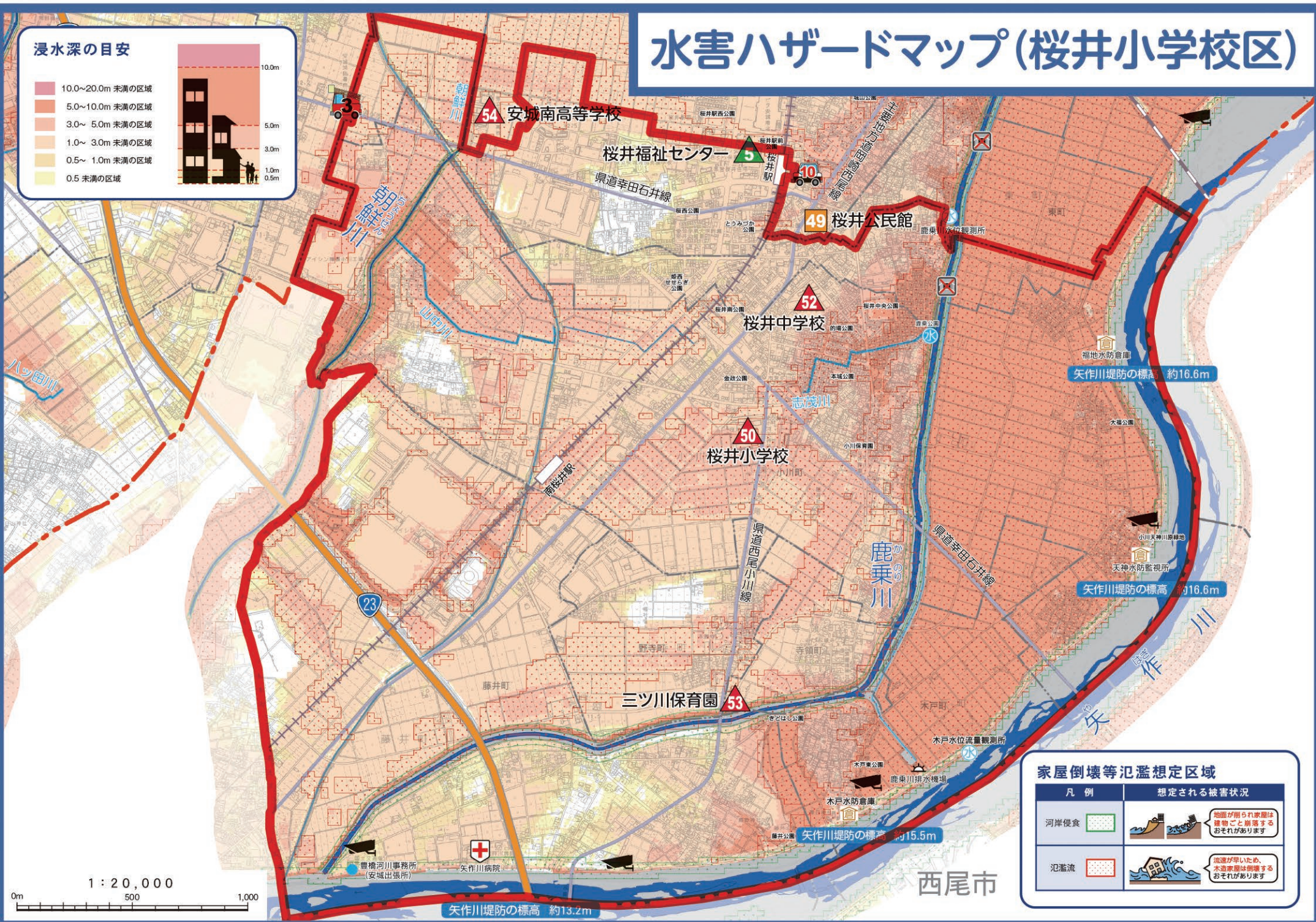


水害ハザードマップ(桜井小学校区)

浸水深の目安

- 10.0~20.0m 未満の区域
- 5.0~10.0m 未満の区域
- 3.0~ 5.0m 未満の区域
- 1.0~ 3.0m 未満の区域
- 0.5~ 1.0m 未満の区域
- 0.5 未満の区域



家屋倒壊等氾濫想定区域

凡例	想定される被害状況
河岸侵食	氾濫が早いため、 建物ごと崩落する おそれがあります
氾濫流	流速が早いので、 水道家屋は倒壊する おそれがあります

西尾市