

安城市の犯罪・交通事故発生状況

回 覧

令和6年1月

I 概況（令和5年1月～12月）

1 犯罪（刑法犯）の発生状況（暫定値）※確定値の公表があり次第更新します。

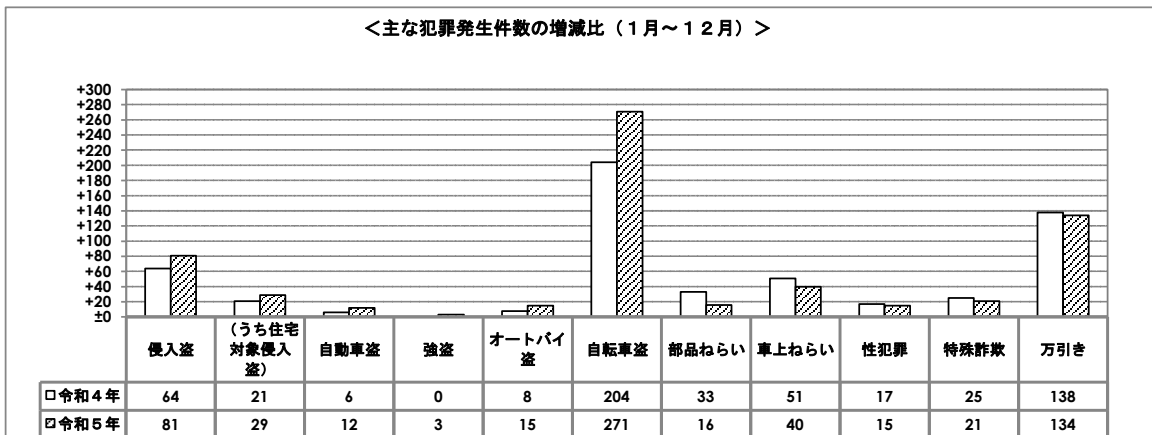
（1）犯罪発生総数（件数）

	愛知県			安城市		
	令和5年1月～12月	前年同期比	増減率(%)	令和5年1月～12月	前年同期比	増減率(%)
総数	46,833	+5,585	+13.5	1,028	-15	-1.4

（2）主な犯罪の発生状況（件数）

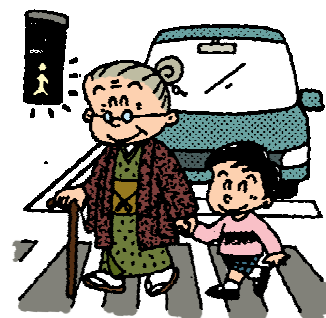
	愛知県			安城市		
	令和5年1月～12月	前年同期比	増減率(%)	令和5年1月～12月	前年同期比	増減率(%)
侵入盗	2,981	+423	+16.5	81	+17	+26.6
（うち住宅対象侵入盗）	1,292	+230	+21.7	29	+8	+38.1
自動車盗	698	-186	-21.0	12	+6	+100.0
強盗	90	+16	+21.6	3	+3	-
オートバイ盗	591	+20	+3.5	15	+7	+87.5
自転車盗	11,234	+2,580	+29.8	271	+67	+32.8
部品ねらい	1,174	-170	-12.6	16	-17	-51.5
車上ねらい	1,419	-323	-18.5	40	-11	-21.6
性犯罪	489	+139	+39.7	15	-2	-11.8
特殊詐欺				21	-4	-16.0
万引き	6,081	+525	+9.4	134	-4	-2.9
合計	24,757	+3,024	+13.9	608	+62	+11.4

＜主な犯罪発生件数の増減比（1月～12月）＞



2 交通事故（人身事故）の発生状況（件数）

	安城市		
	令和5年1月～12月	前年同期比	増減率(%)
死亡	3	-3	-50.0
重傷	9	-10	-52.6
軽傷	588	+7	+1.2
総数	600	-6	-1.0



Ⅱ 町別の犯罪発生状況（令和5年1月～12月）

町名	総数	前年同期比	うち主要犯罪											
			合計	侵入盗	住宅対象 侵入盗	自動車盗	オートバイ盗	自転車盗	部品ねらい	車上ねらい	万引き	強盗	性犯罪	特殊詐欺
里町	31	-2	13	3	2		1	5		1	2		1	
橋目町	0	-1	0											
柿碓町	3	-1	3					1		1			1	
尾崎町	1	-9	1					1						
宇頭茶屋町	1	-2	0											
浜屋町	1	+1	0											
東栄町	78	+13	44	1	1		1	19	2	2	18		1	
今本町	14	+2	11	1				9	1					
今池町	30	+7	20	1	1			7	2		9			1
住吉町	46	-18	35	4	1		1	11		5	13		1	
篠目町	27	-2	17	1		1		7	1		5	1		1
井杭山町	4	-2	4	2	1				1	1				
池浦町	14	-13	9	1	1			5	1	1				1
弁天町	8	+5	5			1		4						
新田町	28	+3	18	1		1		8		2	6			
新明町	5	-2	3			1		1	1					
東新町	2	-3	1	1	1									
西別所町	1	-2	1										1	
東別所町	2	-3	2							1				1
別郷町	3	±0	2	1	1					1				
北山崎町	4	±0	1					1						
高木町	2	±0	2								2			
大岡町	0	-2	0											
山崎町	0	-2	0											
上条町	4	-1	0											
浜富町	29	+5	12					11		1				
法連町	1	-2	1							1				
東明町	6	+4	5	1				4						
明治本町	13	-9	11	1			1				9			
昭和町	10	+5	7					4		1				2
大東町	8	+1	3	1	1			1						1
桜町	12	-5	5					5						
御幸本町	48	+17	35					32		3				
朝日町	8	-7	4	1				2						1
相生町	9	+3	4	1	1			2		1				
末広町	2	-2	2			1					1			
花ノ木町	3	+2	1					1						
小堤町	2	-3	1					1						
錦町	2	±0	1								1			
日の出町	8	-6	6					3			3			
南町	8	+1	4	1	1						3			
安城町	44	±0	34	1	1	1	1	24	1	1	2		1	2
横山町	42	-2	32	3			1	18		1	9			
百石町	9	-7	7					4			3			
城南町	8	+4	1										1	
大山町	5	-2	3					3						
河野町	1	±0	1	1	1									
箕輪町	3	-5	3	1			1	1						
二本木町	3	-1	2	1				1						
美園町	18	-2	9	2	2		1	6						
緑町	14	-10	9					4		4	1			
二本木新町	11	-4	6					4		1		1		

町 名	総数	前年同期比	うち主要犯罪												
			合計	侵入盗	住宅対象 侵入盗	自動車盗	オートバイ盗	自転車盗	部品ねらい	車上ねらい	万引き	強盗	性犯罪	特殊詐欺	
三河安城町	39	+1	30						25		3	2			
三河安城本町	19	-3	3						1			2			
三河安城東町	7	-2	4						3						1
三河安城南町	15	+3	6						3		2	1			
高棚町	24	+3	11	3								5			3
福釜町	9	-4	7	2	2						2	3			
赤松町	10	-1	4	1	1		2								1
古井町	35	+17	25	3	2			4	8	2	2	6			
石井町	11	+7	5	5											
和泉町	20	+1	11	5	2				3	1		2			
榎前町	3	±0	3	3											
東端町	7	-12	3	2	1										1
根崎町	2	-3	0												
城ヶ入町	9	±0	3	3	3										
堀内町	5	-3	3						3						
川島町	5	+4	4	1	1						1				2
村高町	5	+4	5						1	2		2			
桜井町	41	-17	28						15		3	10			
東町	2	±0	0												
姫小川町	6	-3	6	2	1				2					1	1
小川町	19	+7	13	3			1	2	3	2		1			1
野寺町	4	+3	3	1								2			
寺領町	1	-1	0												
木戸町	1	+1	0												
藤井町	23	+8	8	6	3			1	1						

※統計上、概況の数値とは異なる場合があります。

令和5年度購入分の特殊詐欺対策装置購入費補助金、自転車ヘルメット購入費補助金、防犯用具購入費補助金の申請期限は令和6年3月31日までです。※窓口は29(金)までです。

特殊詐欺対策装置
購入費補助金



自転車乗車用
ヘルメット補助金



防犯用具購入費補助金



申請の際は**お早め**にお申し込みください！

□問い合わせ先 安城市役所市民安全課(電話 71-2219 ダイヤルイン)

回 覧

Ⅲ 町別交通事故<人身事故>の発生件数（令和5年1月～12月）

町名	総数	前年同期比	内 訳		
			死亡	重傷	軽傷
里町	27	±0	0	1	26
橋目町	7	+2	0	0	7
柿碓町	6	+1	0	0	6
尾崎町	8	-4	0	0	8
宇頭茶屋町	1	-1	0	0	1
浜屋町	3	+2	0	0	3
東栄町	28	+3	0	0	28
今本町	18	-1	0	0	18
今池町	14	-2	0	1	13
住吉町	21	-3	0	0	21
篠目町	16	-4	0	1	15
井杭山町	2	±0	0	0	2
池浦町	9	-2	1	0	8
弁天町	1	+1	0	0	1
新田町	11	-3	0	0	11
新明町	3	+3	1	0	2
東新町	1	±0	0	0	1
西別所町	1	±0	0	0	1
東別所町	1	+1	0	0	1
別郷町	2	+2	0	0	2
北山崎町	5	-2	0	0	5
高木町	2	+1	0	0	2
大岡町	7	+3	0	0	7
山崎町	0	-2	0	0	0
上条町	6	+3	0	0	6
浜富町	8	+5	0	0	8
法連町	5	+4	0	1	4
東明町	4	+2	0	0	4
明治本町	4	+3	0	0	4
昭和町	2	+1	0	0	2
大東町	10	+2	0	0	10
桜町	14	+7	0	1	13
御幸本町	14	+3	0	0	14
朝日町	9	+7	0	0	9
相生町	2	+2	0	0	2
末広町	2	+1	0	0	2
花ノ木町	1	±0	0	0	1
小堤町	3	-1	0	0	3
錦町	4	+1	0	0	4

町名	総数	前年同期比	内 訳		
			死亡	重傷	軽傷
日の出町	3	+1	0	0	3
南町	10	+6	0	0	10
安城町	22	-8	0	0	22
横山町	22	-4	1	0	21
百石町	6	-8	0	0	6
城南町	5	-5	0	0	5
大山町	2	-2	0	0	2
河野町	1	+1	0	0	1
箕輪町	12	-2	0	1	11
二本木町	4	+1	0	0	4
美園町	7	+2	0	0	7
緑町	5	-5	0	0	5
二本木新町	2	-5	0	0	2
三河安城町	8	+4	0	0	8
三河安城本町	3	-4	0	0	3
三河安城東町	4	-2	0	0	4
三河安城南町	8	-3	0	0	8
高棚町	31	-23	0	0	31
福釜町	24	+1	0	0	24
赤松町	14	+2	0	0	14
古井町	10	±0	0	0	10
石井町	2	-2	0	0	2
和泉町	21	+6	0	0	21
榎前町	9	+3	0	1	8
東端町	6	-3	0	0	6
根崎町	9	+3	0	0	9
城ヶ入町	6	+1	0	0	6
堀内町	6	+3	0	0	6
川島町	0	±0	0	0	0
村高町	0	-1	0	0	0
桜井町	20	±0	0	1	19
東町	0	-1	0	0	0
姫小川町	7	+3	0	0	7
小川町	12	+2	0	1	11
野寺町	1	-1	0	0	1
寺領町	0	-3	0	0	0
木戸町	1	±0	0	0	1
藤井町	15	+2	0	0	15



後部座席でシートベルトを着用せずに交通事故に遭ってしまうと・・・

車外放出の危険

衝突の勢いが激しい場合、後席から車外に放出される可能性があります。車外に放出されると、道路にたたきつけられたり後続車にひかれたりと、最悪の場合は命を落としてしまう恐れがあります。



前席者に致命傷

衝突の勢いで後席の人が前方に投げ出されると、身体が凶器になって同乗者（特に前席者）の命を奪うこともあります。