

# 安城市の犯罪・交通事故発生状況

回 覧

令和5年8月

## I 概況（令和5年1月～7月）

### 1 犯罪（刑法犯）の発生状況（暫定値）

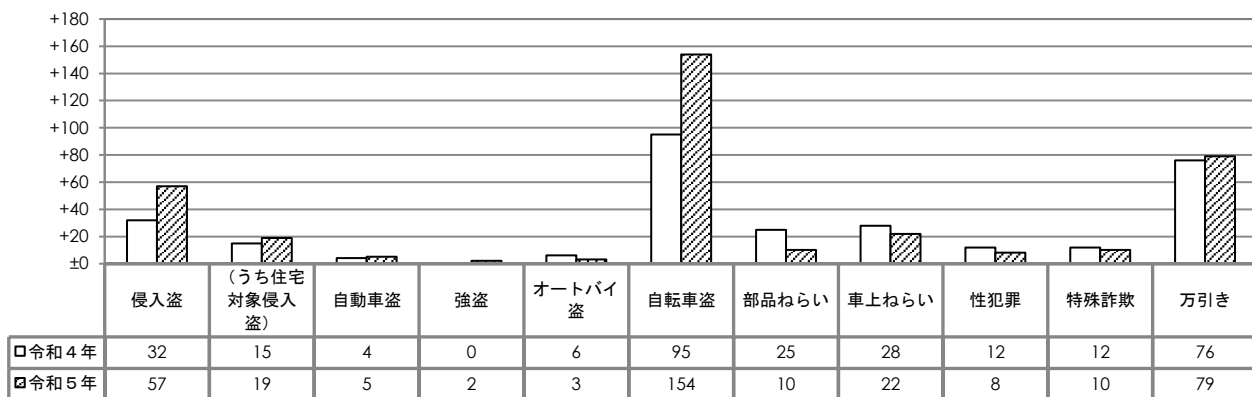
#### （1）犯罪発生総数（件数）

	愛知県			安城市		
	令和5年1月～7月	前年同期比	増減率(%)	令和5年1月～7月	前年同期比	増減率(%)
総数	26,633	+3,993	+18	579	-22	-4

#### （2）主な犯罪の発生状況（件数）

	愛知県			安城市		
	令和5年1月～7月	前年同期比	増減率(%)	令和5年1月～7月	前年同期比	増減率(%)
侵入盗	1,846	+344	+23	57	+25	+78
（うち住宅対象侵入盗）	762	+120	+19	19	+4	+27
自動車盗	383	-121	-24	5	+1	+25
強盗	50	+7	+16	2	+2	+100
オートバイ盗	340	+19	+6	3	-3	-50
自転車盗	5,816	+1,414	+32	154	+59	+62
部品ねらい	685	-127	-16	10	-15	-60
車上ねらい	882	+31	+4	22	-6	-21
性犯罪	252	+62	+33	8	-4	-33
特殊詐欺				10	-2	-17
万引き	3,626	+407	+13	79	+3	+4
合計	13,880	+2,036	+17	350	+60	+21

<主な犯罪発生件数の増減比（1月～7月）>



### 2 交通事故（人身事故）の発生状況（件数）

	安城市		
	令和5年1月～7月	前年同期比	増減率(%)
死亡	1	-3	-75
重傷	4	-4	-50
軽傷	319	+4	+1
総数	324	-3	-1



Ⅱ 町別の犯罪発生状況（令和5年1月～7月）

町名	総数	前年同期比	うち主要犯罪											
			合計	侵入盗	住宅対象 侵入盗	自動車盗	オートバイ盗	自転車盗	部品ねらい	車上ねらい	万引き	強盗	性犯罪	特殊詐欺
里町	16	±0	8					4		1	2		1	
橋目町		±0	0											
柿碕町	2	±0	2					1					1	
尾崎町	1	-4	1					1						
宇頭茶屋町		-1	0											
浜屋町	1	+1	0											
東栄町	42	+1	22					6	2		13		1	
今本町	8	+1	7	1				5	1					
今池町	17	+4	11					4	2		5			
住吉町	31	-7	25	3	1		1	7		5	8		1	
篠目町	16	±0	11	1			1	5			2	1		1
井杭山町	2	-3	2	1	1					1				
池浦町	5	-12	4					3		1				
弁天町	3	±0	3					3						
新田町	16	+1	11	1				4		1	5			
新明町	3	-2	1					1						
東新町	1	-1	1	1	1									
西別所町	1	±0	1										1	
東別所町	0	±0	0											
別郷町	1	-2	0											
北山崎町	2	-1	1					1						
高木町	1	-1	1								1			
大岡町	0	-1	0											
山崎町	0	±0	0											
上条町	3	-2	0											
浜富町	19	+2	9					8		1				
法連町	0	-1	0											
東明町	3	+3	2					2						
明治本町	12	+5	10	1							9			
昭和町	7	+4	5					4						1
大東町	4	+1	2	1	1			1						
桜町	6	-4	3					3						
御幸本町	32	+20	22					22						
朝日町	5	-7	3	1				1						1
相生町	5	+3	3	1	1			1		1				
末広町	0	-3	0											
花ノ木町	0	-1	0											
小堤町	1	+1	1					1						
錦町	2	+2	1								1			
日の出町	3	-7	2					2						
南町	7	+5	3	1	1						2			
安城町	27	+4	20				1	1	14	1	1		1	
横山町	17	-11	12	2				7		1	2			
百石町	6	-3	6					4			2			
城南町	6	+3	1										1	
大山町	2	-2	1					1						
河野町		±0	0											
箕輪町	2	-3	2	1				1						
二本木町	2	±0	3	1				2						
美園町	11	-2	4	2	2		1	1						
緑町	6	-7	4					1		2	1			
二本木新町	10	+1	5					3		1		1		

町 名	総数	前年同期比	うち 主要 犯罪													
			合計	侵入盗	住宅対象 侵入盗	自動車盗	オートバイ盗	自転車盗	部品ねらい	車上ねらい	万引き	強盗	性犯罪	特殊詐欺		
三河安城町	22	+3	17						15		2					
三河安城本町	7	-6	3						1			2				
三河安城東町	6	+1	3						2							1
三河安城南町	4	-2	1						1							
高棚町	13	+2	7	1								3				3
福釜町	7	-1	6	2	2						2	2				
赤松町	8	-1	4	1	1	2										1
古井町	20	+12	13	1	1				6	2	1	3				
石井町	7	+3	4	4												
和泉町	10	-5	6	4	1					1		1				
榎前町	2	+2	2	2												
東端町	5	-6	3	2	1											1
根崎町		±0	0													
城ヶ入町	6	-1	1	1	1											
堀内町	1	-3	0													
川島町	2	+1	2	1	1						1					
村高町		-1	0													
桜井町	31	+3	21						12		2	7				
東町		-1	0													
姫小川町	6	-1	6	2	1				2					1	1	
小川町	8	-2	6	3		1				1		1				
野寺町	2	+2	1	1												
寺領町	1	-1	0													
木戸町		±0	0													
藤井町	15	+6	5	5	3											

※統計上、概況の数字とは異なる場合があります。

## 特殊詐欺対策装置購入費の一部を補助します！

### 特殊詐欺対策装置 購入費補助金



高齢者を狙ったサギが増えています！！

**安城市内の令和4年の特殊詐欺被害発生件数は25件で、被害総額は約1億円以上！**  
**犯人からの連絡を受けないことが一番の対策です！**  
**特殊詐欺被害対策装置を設置しましょう！**

対象者：安城市在住の申請年度末時点で65歳以上の高齢者またはその世帯の構成員

補助額：購入金額（税込）の2分の1（上限7,000円、10円未満は切り捨て）

対象装置：① 自動通話録音装置 ② 着信拒否装置 ③ ①,②の機能のある固定電話機

**◎申請期限：令和6年3月31日（郵送の場合は必着）**

Ⅲ 町別交通事故<人身事故>の発生件数（令和5年1月～7月）

町名	総数	前年同期比	内 訳		
			死亡	重傷	軽傷
里町	11	-3			11
橋目町	2	-1			2
柿碓町	4	+1			4
尾崎町	3	-4			3
宇頭茶屋町	1	±0			1
浜屋町	2	+2			2
東栄町	16	+8			16
今本町	10	+3			10
今池町	7	+2		1	6
住吉町	12	±0			12
篠目町	9	-2			9
井杭山町	2	+1			2
池浦町	7	+2			7
弁天町	0	±0			
新田町	6	+1			6
新明町	2	+2			2
東新町	0	±0			
西別所町	0	-1			
東別所町	1	+1			1
別郷町	2	+2			2
北山崎町	4	+3			4
高木町	0	±0			
大岡町	3	+2			3
山崎町	0	±0			
上条町	5	+2			5
浜富町	5	+3			5
法連町	3	+2		1	2
東明町	3	+1			3
明治本町	0	-1			
昭和町	1	±0			1
大東町	6	+2			6
桜町	10	+8			10
御幸本町	7	+3			7
朝日町	5	+4			5
相生町	1	+1			1
末広町	1	+1			1
花ノ木町	0	-1			
小堤町	2	+2			2
錦町	3	+3			3

町名	総数	前年同期比	内 訳		
			死亡	重傷	軽傷
日の出町	2	±0			2
南町	3	+2			3
安城町	10	-2			10
横山町	14	+6	1		13
百石町	4	-3			4
城南町	2	-3			2
大山町	1	±0			1
河野町	0	±0			
箕輪町	10	+4		1	9
二本木町	2	-1			2
美園町	4	+4			4
緑町	3	-1			3
二本木新町	1	-2			1
三河安城町	3	+2			3
三河安城本町	2	-1			2
三河安城東町	1	-4			1
三河安城南町	7	±0			7
10 高棚町	18	-5			18
福釜町	12	+3			12
赤松町	4	-1			4
古井町	6	+3			6
石井町	2	-1			2
和泉町	8	+4			8
榎前町	3	+3			3
東端町	4	-2			4
根崎町	6	+3			6
城ヶ入町	3	±0			3
堀内町	5	+3			5
川島町	0	±0			
村高町	0	±0			
桜井町	9	±0		1	8
東町	0	-1			
姫小川町	2	+1			2
小川町	7	-1			7
野寺町	1	+1			1
寺領町	0	-1			
木戸町	1	+1			1
藤井町	8	+5			8

自転車乗車用  
ヘルメット  
購入費 補助金

対象者：  
年度末時点で18歳以下または65歳以上の市民  
補助額：  
購入金額(税込)の2分の1  
(上限2,000円、10円未満切り捨て)

【必要書類】

- ①交付申請書
- ②領収証（申請者又は着用者の宛名があるもの）
- ③ヘルメットの「安全認証」が確認できるもの
- ④交付請求書（申請者名義の口座番号が必要）



ヘルメット購入後、必要書類を提出してください。

**※令和6年3月31日までに必ず申請してください。**

口問い合わせ先 安城市役所市民安全課（電話 71-2219 ダイヤルイン）