

# 安城市の犯罪・交通事故発生状況

回 覧

令和5年7月

(修正版)

## I 概況 (令和5年1月～6月)

### 1 犯罪 (刑法犯) の発生状況 (暫定値)

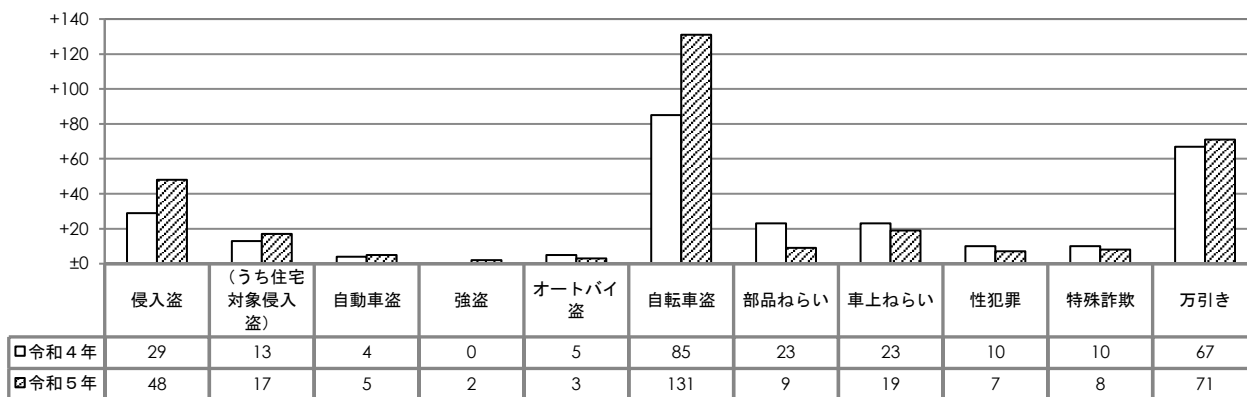
#### (1) 犯罪発生総数 (件数)

	愛知県			安城市		
	令和5年1月～6月	前年同期比	増減率(%)	令和5年1月～6月	前年同期比	増減率(%)
総数	22,474	+3,166	+16	495	-34	-6

#### (2) 主な犯罪の発生状況 (件数)

	愛知県			安城市		
	令和5年1月～6月	前年同期比	増減率(%)	令和5年1月～6月	前年同期比	増減率(%)
侵入盗	1,607	+287	+22	48	+19	+66
(うち住宅対象侵入盗)	651	+73	+13	17	+4	+31
自動車盗	328	-119	-27	5	+1	+25
強盗	42	+1	+2	2	+2	+100
オートバイ盗	294	+42	+17	3	-2	-40
自転車盗	4,724	+1,152	+32	131	+46	+54
部品ねらい	599	-105	-15	9	-14	-61
車上ねらい	760	+62	+9	19	-4	-17
性犯罪	208	+48	+30	7	-3	-30
特殊詐欺				8	-2	-20
万引き	3,117	+294	+10	71	+4	+6
合計	11,679	+1,662	+17	303	+47	+18

<主な犯罪発生件数の増減比(1月～6月)>



### 2 交通事故 (人身事故) の発生状況 (件数)

	安城市		
	令和5年1月～6月	前年同期比	増減率(%)
死亡	1	-2	-67
重傷	3	-2	-40
軽傷	273	+22	+9
総数	277	+18	+7



Ⅱ 町別の犯罪発生状況（令和5年1月～6月）

町名	総数	前年同期比	うち主要犯罪											
			合計	侵入盗	住宅対象 侵入盗	自動車盗	オートバイ盗	自転車盗	部品ねらい	車上ねらい	万引き	強盗	性犯罪	特殊詐欺
里町	11	±0	5					2			2		1	
橋目町		±0	0											
柿碕町	2	±0	2					1					1	
尾崎町	1	-3	1					1						
宇頭茶屋町		-1	0											
浜屋町	1	+1	0											
東栄町	30	-6	18					4	2		11		1	
今本町	7	±0	6	1				4	1					
今池町	12	-1	9					3	1		5			
住吉町	28	-8	22	3	1		1	7		4	6		1	
篠目町	14	+2	10	1			1	4			2	1		1
井杭山町	1	-3	1							1				
池浦町	4	-12	4					3		1				
弁天町	2	±0	2					2						
新田町	15	+2	11	1				4		1	5			
新明町	3	-1	1					1						
東新町	1	-1	1	1	1									
西別所町	1	±0	1										1	
東別所町		±0	0											
別郷町		-3	0											
北山崎町	1	-1	0											
高木町		-2	0											
大岡町		-1	0											
山崎町		±0	0											
上条町	3	-1	0											
浜富町	17	+3	8					7		1				
法連町		±0	0											
東明町	2	+2	1					1						
明治本町	12	+7	10	1							9			
昭和町	7	+5	5					4						1
大東町	4	+2	2	1	1			1						
桜町	4	-4	2					2						
御幸本町	22	+12	15					15						
朝日町	4	-6	2	1				1						
相生町	5	+3	3	1	1			1		1				
末広町		-3	0											
花ノ木町		-1	0											
小堤町	1	+1	1					1						
錦町	2	+2	1								1			
日の出町	3	-5	2					2						
南町	7	+5	3	1	1						2			
安城町	23	+3	18				1	1	12	1	1		1	
横山町	16	-8	11	2				6		1	2			
百石町	6	-2	6					4			2			
城南町	6	+5	1										1	
大山町	2	-1	1					1						
河野町		±0	0											
箕輪町	2	-2	2	1				1						
二本木町	2	+1	2	1				1						
美園町	11	-2	5	2	2			1	2					
緑町	5	-5	4					1		2	1			
二本木新町	9	±0	4					2		1		1		

町 名	総数	前年同期比	うち 主要 犯罪													
			合計	侵入盗	住宅対象 侵入盗	自動車盗	オートバイ盗	自転車盗	部品ねらい	車上ねらい	万引き	強盗	性犯罪	特殊詐欺		
三河安城町	19	+2	14						13		1					
三河安城本町	7	-4	3						1			2				
三河安城東町	6	+2	3						2							1
三河安城南町	3	-3	1						1							
高棚町	11	+1	6									3				3
福釜町	6	-1	5	2	2						2	1				
赤松町	7	-1	4	1	1	2										1
古井町	17	+9	12	1	1				5	2	1	3				
石井町	7	+3	4	4												
和泉町	9	-4	6	4	1					1		1				
榎前町		±0	0													
東端町	4	-7	2	2	1											
根崎町		-1	0													
城ヶ入町	6	+1	1	1	1											
堀内町	1	-3	0													
川島町	2	+1	2	1	1						1					
村高町		±0	0													
桜井町	28	+1	18						10		2	6				
東町		-1	0													
姫小川町	6	+1	6	2	1				2					1	1	
小川町	4	-6	2				1			1						
野寺町	2	+2	1	1												
寺領町		-2	0													
木戸町		±0	0													
藤井町	15	+8	5	5	3											

※統計上、概況の数字とは異なる場合があります。

# 夏の安全なまちづくり市民運動

犯罪にあわない・犯罪を起こさせない・犯罪を見逃さない

令和5年8月1日(火)～8月10日(木)

- 《運動の重点》
- 特殊詐欺の被害防止
  - 侵入盗の防止
  - 自動車盗の防止
  - 子供と女性の犯罪被害防止



**みんなでつくろう 安全・安心のまち**

Ⅲ 町別交通事故<人身事故>の発生件数（令和5年1月～6月）

町名	総数	前年同期比	内 訳		
			死亡	重傷	軽傷
里町	9	-5			9
橋目町	2	-1			2
柿碕町	4	+1			4
尾崎町	3	-4			3
宇頭茶屋町	0	-1			
浜屋町	2	+2			2
東栄町	14	+6			14
今本町	8	+1			8
今池町	5	±0		1	4
住吉町	11	-1			11
篠目町	9	-2			9
井杭山町	2	+1			2
池浦町	7	+2			7
弁天町	0	±0			
新田町	4	-1			4
新明町	2	+2			2
東新町	0	±0			
西別所町	0	-1			
東別所町	0	±0			
別郷町	2	+2			2
北山崎町	4	+3			4
高木町	0	±0			
大岡町	2	+1			2
山崎町	0	±0			
上条町	5	+2			5
浜富町	4	+2			4
法連町	3	+2		1	2
東明町	3	+1			3
明治本町	0	-1			
昭和町	1	±0			1
大東町	4	±0			4
桜町	9	+7			9
御幸本町	6	+2			6
朝日町	4	+3			4
相生町	1	+1			1
末広町	1	+1			1
花ノ木町	0	-1			
小堤町	2	+2			2
錦町	2	+2			2

町名	総数	前年同期比	内 訳		
			死亡	重傷	軽傷
日の出町	2	±0			2
南町	2	+1			2
安城町	8	-4			8
横山町	11	+3	1		10
百石町	4	-3			4
城南町	2	-3			2
大山町	1	±0			1
河野町	0	±0			
箕輪町	9	+3			9
二本木町	2	-1			2
美園町	3	+3			3
緑町	2	-2			2
二本木新町	1	-2			1
三河安城町	3	+2			3
三河安城本町	0	-3			
三河安城東町	1	-4			1
三河安城南町	6	-1			6
高棚町	17	-6			17
福釜町	12	+3			12
赤松町	3	-2			3
古井町	5	+2			5
石井町	1	-2			1
和泉町	4	±0			4
榎前町	3	+3			3
東端町	4	-2			4
根崎町	3	±0			3
城ヶ入町	3	±0			3
堀内町	4	+2			4
川島町	0	±0			
村高町	0	±0			
桜井町	8	-1		1	7
東町	0	-1			
姫小川町	2	+1			2
小川町	6	-2			6
野寺町	1	+1			1
寺領町	0	-1			
木戸町	1	+1			1
藤井町	8	+5			8

自転車乗車用  
ヘルメット  
購入費  
**補助金**

対象者：  
年度末時点で18歳以下または65歳以上の市民  
補助額：  
購入金額(税込)の2分の1  
(上限2,000円、10円未満切り捨て)

- 【必要書類】
- ①交付申請書
  - ②領収証（申請者又は着用者の宛名があるもの）
  - ③ヘルメットの「安全認証」が確認できるもの
  - ④交付請求書（申請者名義の口座番号が必要）



ヘルメット購入後、必要書類を提出してください。

**※令和6年3月31日までに必ず申請してください。**

□問い合わせ先 安城市役所市民安全課（電話 71-2219 ダイヤルイン）