

安城市の犯罪・交通事故発生状況

回 覧

令和5年5月

I 概況（令和5年1月～4月）

1 犯罪（刑法犯）の発生状況（暫定値）

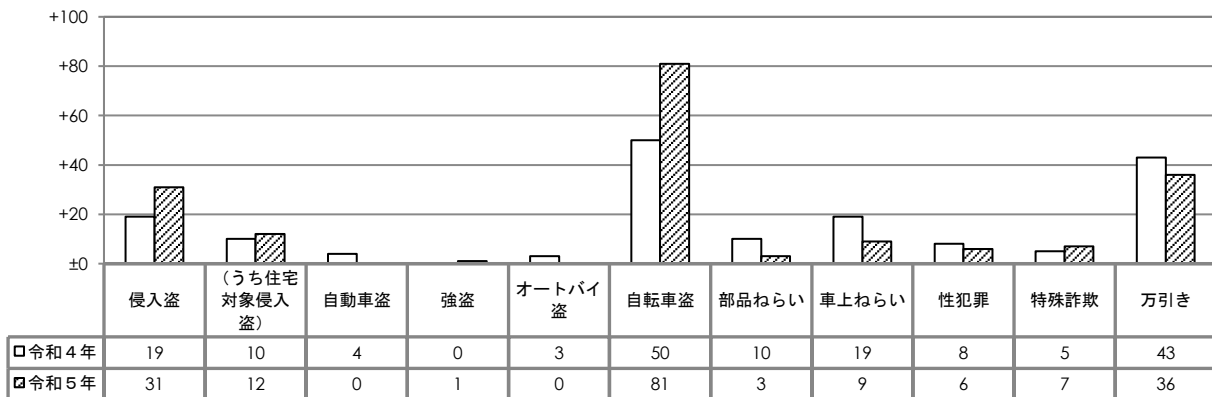
（1）犯罪発生総数（件数）

	愛知県			安城市		
	令和5年1月～4月	前年同期比	増減率(%)	令和5年1月～4月	前年同期比	増減率(%)
総数	14,153	+2,197	18	298	-55	-16

（2）主な犯罪の発生状況（件数）

	愛知県			安城市		
	令和5年1月～4月	前年同期比	増減率(%)	令和5年1月～4月	前年同期比	増減率(%)
侵入盗	1,107	+224	+25	31	+12	+63
（うち住宅対象侵入盗）	445	+47	+12	12	+2	+20
自動車盗	193	-77	-29	0	-4	-100
強盗	28	+2	+8	1	+1	+100
オートバイ盗	203	+53	+35	0	-3	-100
自転車盗	2,846	+824	+41	81	+31	+62
部品ねらい	395	-40	-9	3	-7	-70
車上ねらい	463	+32	+7	9	-10	-53
性犯罪	125	+28	+29	6	-2	-25
特殊詐欺				7	+2	+40
万引き	2,049	+214	+12	36	-7	-16
合計	7,409	+1,260	+20	174	+13	+8

<主な犯罪の発生件数の増減比（1月～4月）>



2 交通事故（人身事故）の発生状況（件数）

	安城市		
	令和5年1月～4月	前年同期比	増減率(%)
死亡	1	-2	-67
重傷	3	+1	+50
軽傷	200	+21	+12
総数	204	+20	+11



II 町別の犯罪発生状況（令和5年1月～4月）

町名	総数	前年同期比	うち主要罪種												
			合計	侵入盗	住宅対象 侵入盗	自動車盗	オートバイ盗	自転車盗	部品ねらい	車上ねらい	万引き	強盗	性犯罪	特殊詐欺	
里町	7	-2	2						1					1	
橋目町	0	±0	0												
柿碓町	2	+1	2						1					1	
尾崎町	1	-2	1						1						
宇頭茶屋町	0	-1	0												
浜屋町	1	+1	0												
東栄町	18	-8	10						4		5		1		
今本町	4	-1	3	1					1	1					
今池町	6	-5	4						3		1				
住吉町	19	-2	15	2				1	6		3	3			
篠目町	8	-1	6	1					3			1		1	
井杭山町	1	-2	1								1				
池浦町	2	-11	2						1		1				
弁天町	1	±0	1						1						
新田町	13	+6	9	1					4		1	3			
新明町	2	-1	1						1						
東新町	0	-1	0												
西別所町	1	±0	1											1	
東別所町	0	±0	0												
別郷町	0	-1	0												
北山崎町	1	-1	0												
高木町	0	-2	0												
大岡町	0	-1	0												
山崎町	0	±0	0												
上条町	3	±0	0												
浜富町	13	±0	5						5						
法連町	0	±0	0												
東明町	1	+1	1						1						
明治本町	7	+3	6								6				
昭和町	3	+3	3						2						1
大東町	3	+1	1						1						
桜町	1	-5	0												
御幸本町	15	+8	12						12						
朝日町	3	-5	1	1											
相生町	1	-1	0												
末広町	0	-3	0												
花ノ木町	0	-1	0												
小堤町	1	+1	1						1						
錦町	2	+2	1								1				
日の出町	3	-3	2						2						
南町	5	+5	2	1	1						1				
安城町	9	+6	8						8						
横山町	9	-8	5	2					2		1				
百石町	3	-1	3						1		2				
城南町	4	+3	1											1	
大山町	2	-1	1						1						
河野町	0	±0	0												
箕輪町	1	-1	1	1											
二本木町	1	+1	1	1											
美園町	5	-4	2	2	2										
緑町	3	+1	2						1		1				
二本木新町	5	±0	2						1		1				

町 名	総数	前年同期比	うち主要罪種											
			合計	侵入盗	住宅対象 侵入盗	自動車盗	オートバイ盗	自転車盗	部品ねらい	車上ねらい	万引き	強盗	性犯罪	特殊詐欺
三河安城町	13	+3	9					8		1				
三河安城本町	4	-5	1							1				
三河安城東町	4	±0	1										1	
三河安城南町	3	-1	1					1						
高棚町	5	-1	3											3
福釜町	3	+1	3	1	1					1	1			
赤松町	3	-4	2	1	1									1
古井町	11	+8	6	1	1			3	2					
石井町	5	+5	2	2										
和泉町	3	-3	1	1										
榎前町	0	±0	0											
東端町	1	-6	0											
根崎町	0	-1	0											
城ヶ入町	6	+2	1	1	1									
堀内町	0	-3	0											
川島町	0	±0	0											
村高町	0	±0	0											
桜井町	19	+4	11					5		6				
東町	0	-1	0											
姫小川町	3	-2	3	1				1					1	
小川町	2	-5	0											
野寺町	2	+2	1	1										
寺領町	0	-1	0											
木戸町	0	±0	0											
藤井町	10	+6	5	5	3									

※統計上、概況の数字とは異なる場合があります。

特殊詐欺対策装置購入費の一部を補助します！ 令和4年4月スタート！

特殊詐欺対策装置 購入費補助金



高齢者をねらった詐欺が増えています！！

安城市内の令和3年の特殊詐欺発生件数は29件で、
令和2年の5件から約6倍に増加！！
特殊詐欺対策装置を設置して、対策しましょう！！

●特殊詐欺対策装置…① 通話録音装置 ② 着信拒否装置 ③ ①または②の機能が内蔵された固定電話機

***対象者**

安城市内在住の申請年度末時点で満65歳以上の高齢者
または 満18歳以上のその世帯の構成員

***補助額**

購入金額の2分の1（上限7,000円、10円未満切捨て）



回 覧

Ⅲ 町別交通事故<人身事故>の発生件数（令和5年1月～4月）

町名	総数	前年同期比	内 訳		
			死亡	重傷	軽傷
里町	7	-6			7
橋目町	1	±0			1
柿碕町	4	+1			4
尾崎町	3	-3			3
宇頭茶屋町	0	±0			
浜屋町	2	+2			2
東栄町	9	+6			9
今本町	6	+3			6
今池町	4	+2		1	3
住吉町	9	±0			9
篠目町	7	±0			7
井杭山町	1	±0			1
池浦町	5	+1			5
弁天町	0	±0			
新田町	2	-2			2
新明町	2	+2			2
東新町	0	±0			
西別所町	0	±0			
東別所町	0	±0			
別郷町	2	+2			2
北山崎町	3	+3			3
高木町	0	±0			
大岡町	2	+1			2
山崎町	0	±0			
上条町	4	+1			4
浜富町	4	+2			4
法連町	2	+1		1	1
東明町	2	+1			2
明治本町	0	±0			
昭和町	1	±0			1
大東町	4	+1			4
桜町	7	+5			7
御幸本町	6	+3			6
朝日町	4	+3			4
相生町	1	+1			1
末広町	1	+1			1
花ノ木町	0	±0			
小堤町	1	+1			1
錦町	2	+2			2

町名	総数	前年同期比	内 訳		
			死亡	重傷	軽傷
日の出町	1	±0			1
南町	1	±0			1
安城町	6	-3			6
横山町	7	±0	1		6
百石町	0	-3			
城南町	2	±0			2
大山町	1	±0			1
河野町	0	±0			
箕輪町	7	+2			7
二本木町	1	±0			1
美園町	2	+2			2
緑町	1	-2			1
二本木新町	1	-2			1
三河安城町	3	+3			3
三河安城本町	0	-2			
三河安城東町	0	-4			
三河安城南町	6	+2			6
高棚町	9	-9			9
福釜町	10	+2			10
赤松町	1	-2			1
古井町	2	±0			2
石井町	1	-1			1
和泉町	3	-1			3
榎前町	3	+3			3
東端町	3	-1			3
根崎町	2	-1			2
城ヶ入町	1	-1			1
堀内町	2	±0			2
川島町	0	±0			
村高町	0	±0			
桜井町	6	+2		1	5
東町	0	-1			
姫小川町	2	+1			2
小川町	4	-3			4
野寺町	1	+1			1
寺領町	0	±0			
木戸町	0	±0			
藤井町	7	+4			7

自転車乗車用
ヘルメット
購入費 補助金

対象者：
年度末時点で18歳以下または65歳以上の市民
補助額：
購入金額の2分の1
(上限2,000円、10円未満切り捨て)



【必要書類】

- ①交付申請書
- ②領収証（申請者又は着用者の宛名があるもの）
- ③ヘルメットの「安全認証」が確認できるもの
- ④交付請求書（申請者名義の口座番号が必要）

ヘルメット購入後、必要書類を提出してください。
※購入した年度内に必ず申請してください。



口問い合わせ先 安城市役所市民安全課（電話 71-2219 ダイヤルイン）