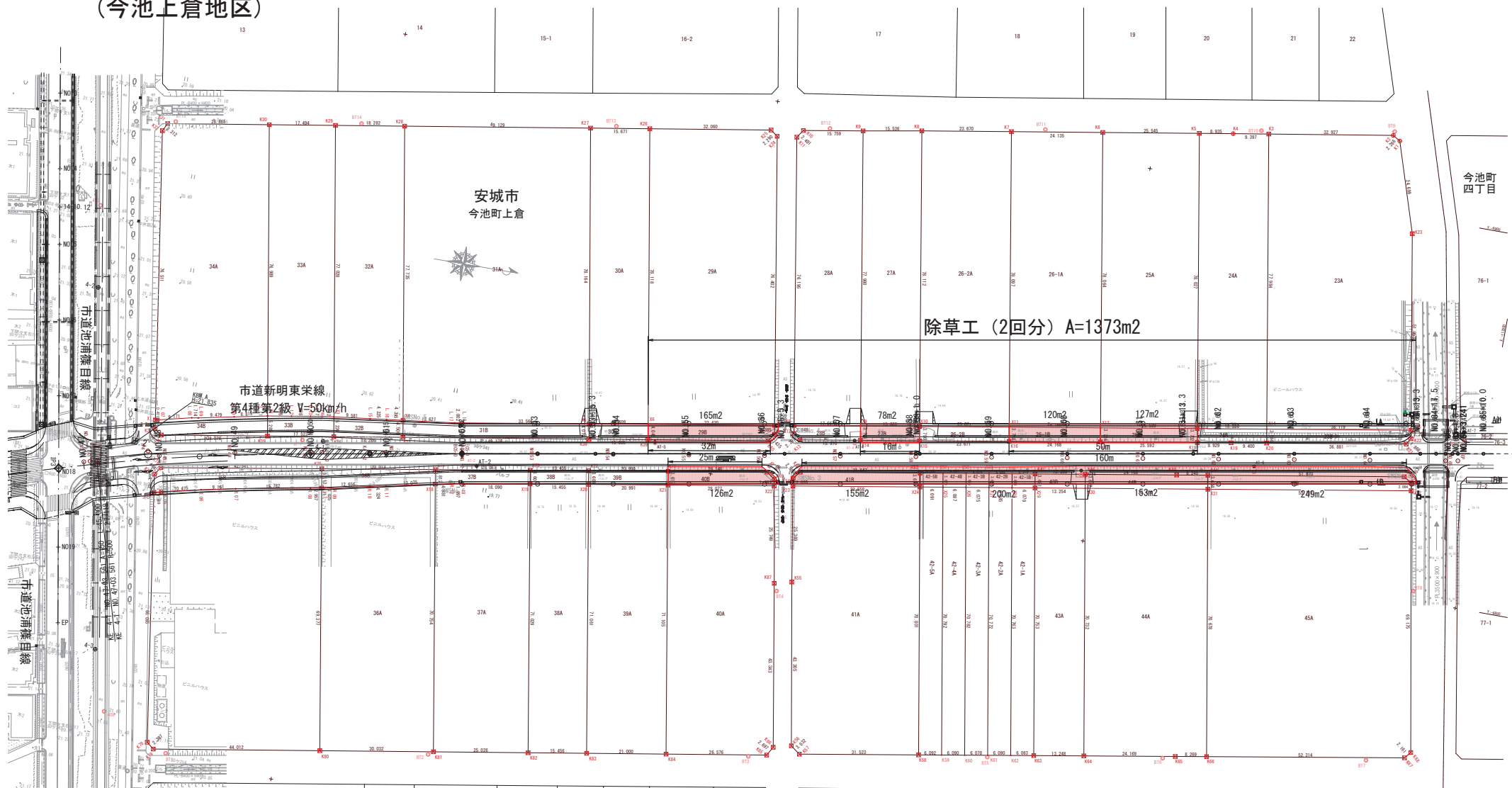


平面図 (1)

S=1:1000

(今池上倉地区)



※除草工の施工時期については、監督員と協議すること。
 ※施工においては飛び石対策を実施すること。
 ※本路線は、ダンプ等を駐車するスペースが無いので、交通誘導員を計上する。
 交通誘導員は、以下の数量から日当作業量を割り戻して算出する。
 ①除草、集草：A=市道新明東栄線に接する延長×幅2.0m
 ②積込：A=全体の面積

業務名	草刈業務委託 (今池上倉地区 安城市土地開発公社)		
路線名	市道新明東栄線 (今池上倉地区)		
業務場所	安城市今池町地内		
種別	平面図 (1)		
縮尺	S=1:1000	図面番号	1
安城市土地開発公社			