

中部福祉センター給湯器取替修繕

図面番号	図面名称	縮尺 (A1版)
M-00	表紙・図面目録	—
M-01	工事概要・配置図・付近見取図	1:400
M-02	1階平面図	1:30
M-03	給湯器周り詳細図	

訂正		安城市建設部施設保全課	工事名	中部福祉センター給湯器取替修繕	図面名称	表紙・図面目録			
			製図	令和6年2月	作図者	三宅	縮尺	—	図面番号

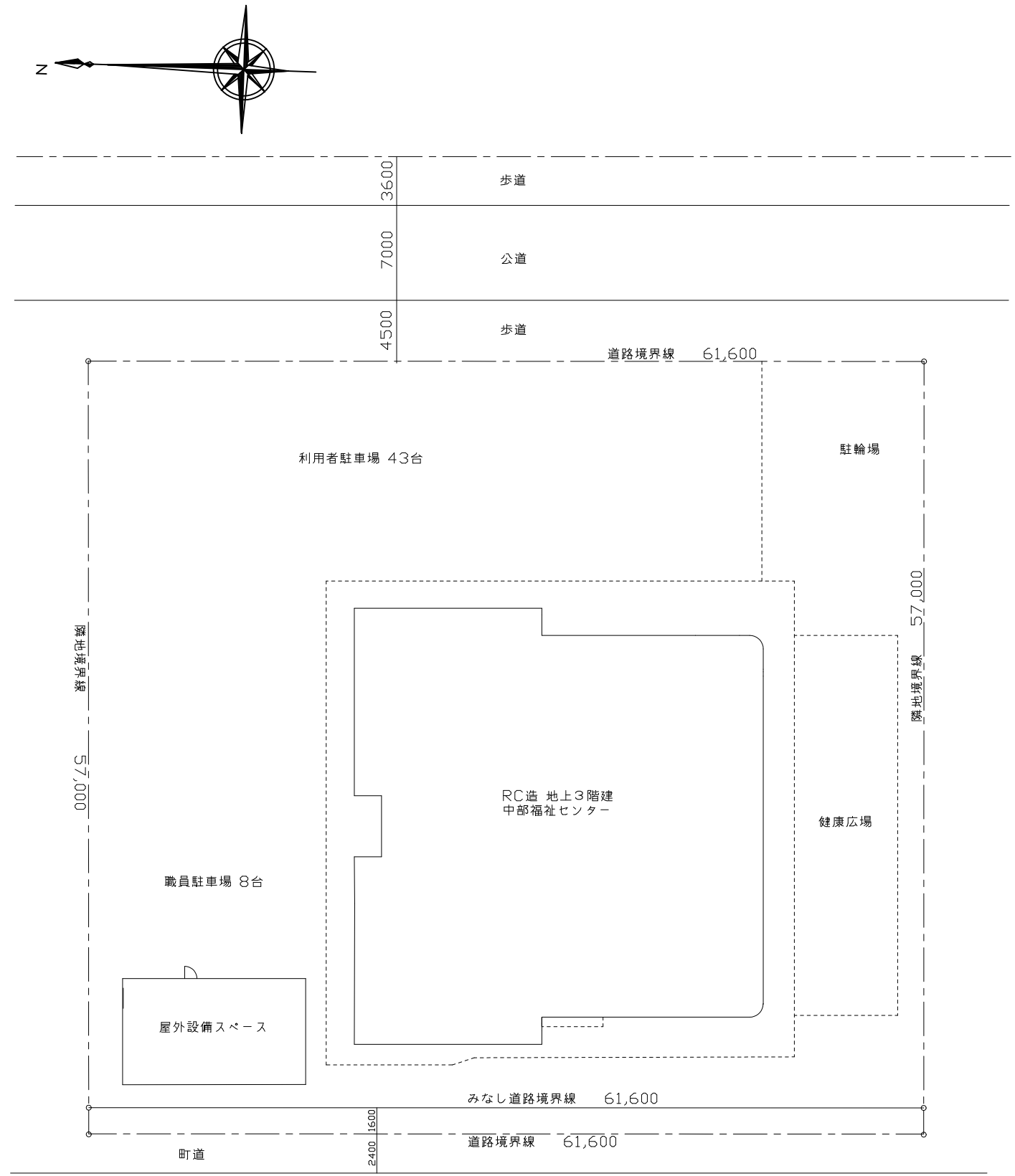
【修繕内容】

- 本修繕は、中部福祉センターの給湯器の更新を行う修繕である。

【特記事項】

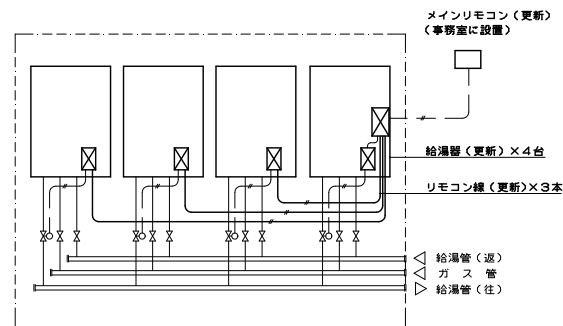
- この特記事項以外は、下記に準拠する。
 - 1)安城市契約規則及び安城市工事施行に関する事務取扱要領
 - 2)契約書
 - 3)国土交通省大臣官房官庁営繕部監修「公共建築工事標準仕様書」(機械設備工事編)【最新版】及び「同監理指針」(機械設備工事編)【最新版】
 - 4)国土交通省大臣官房官庁営繕部監修公共建築設備工事標準図(機械設備工事編)【最新版】
 - 5)その他関係書類等
- 修繕の着手、施工、完成にあたり、関係官公庁その他の関係組織への必要な届出手続及び打ち合わせ等を遅延なく行うこと。
- 工事の実施にあつたては、施設を運営しながらの施工となるため、利用者への支障がないように仮設計画、安全計画を立てること。
- 現場の保護策、養生、整理清掃は適切に行うこと。
- 発生材については、「廃棄物の処理及び清掃に関する法律」、「資源の有効な利用の促進に関する法律」、建設工事に係る資源の再資源化等に関する法律」その他関係法令の規程を遵守して訂正に処理すること。
- 工事完了時には完成図(AutoCADLT DWG形式)を作成し、提出すること。
- 修繕写真の撮影時のデジタルカメラの撮影素子の有効画素数は130万画素を標準とし、着手前、工事中、竣工時に撮影すること。
- 本修繕では、関係者(施設管理者等)及び来館者の安全等に配慮すること。
- 工事中の施設利用者への安全対策は十分に注意すること。
- 工事中の臭い、材料の飛散、騒音等には特に留意して養生を行うこと
- 給湯器更新に伴う断湯日は日曜日または月曜日とする。
- 工事完了後には試運転調整等を適切に行うこと。
- 本設計図に明記なき事項についても施設利用上必要となる事項及び軽微な変更は、発注者の指示に従い、受注者の負担にて行うこと。

建物概要	
所在地	安城市桜井町新田20番地
地域・地区	都市計画区域内 市街化区域 準防火地域
建ぺい率	30.00%
容積率	40.00%
敷地面積	3500 m ²
主要用途	福祉センター(福祉避難所)
構造・規模	鉄筋コンクリート造 地上2階
延べ面積	1324.96 m ²

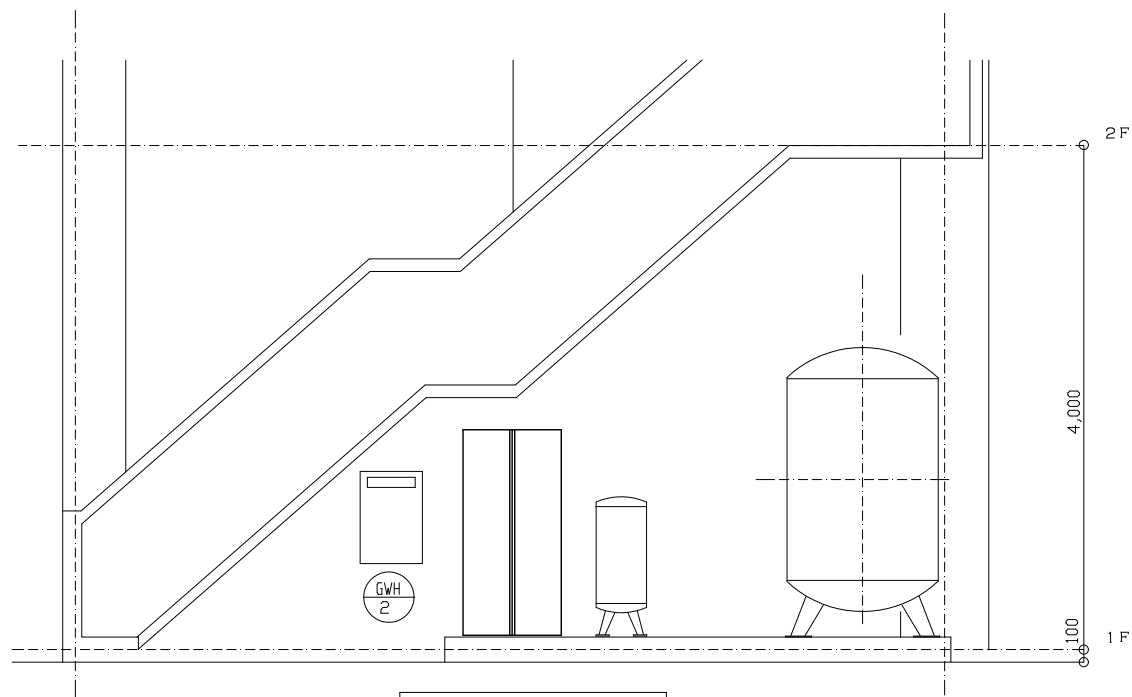


配置図 1/400

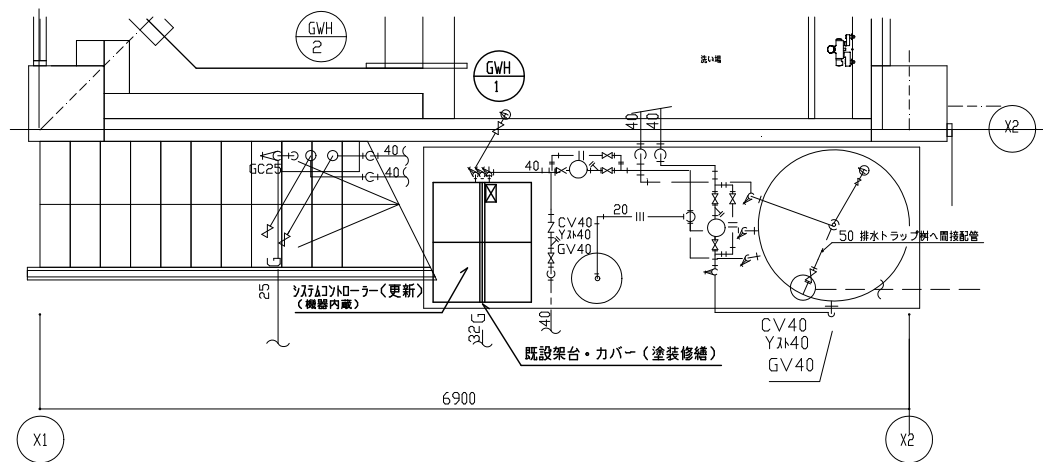
		安城市建設部施設保全課	工事名	中部福祉センター給湯器取替修繕	図面名称	配置図・修繕内容・特記事項			
			製図	令和6年2月	作図者	三宅	縮尺	1/400	図面番号



GWH-1 廻り計装フローシート



立面図 1/30



給湯器廻り詳細図 1/30

新設機器表

機器名	台数	設置場所	仕様
給湯器 GWH-1	4	屋外	50号(業務用) 最大燃焼時の標準ガス消費量:112kW
給湯器リモコン(システム連携用)	1	事務室	マルチ架台カバー、マルチサイドカバー 遠隔監視ユニット一体型
システムコントローラー	1	屋外(給湯器内蔵)	リモコン線改修含む

※注記

・ 図中太線の機器・配線を更新とする。

訂正

安城市建設部施設保全課

工事名 中部福祉センター給湯器取替修繕

図面名称 給湯器廻り詳細図

製図 令和6年2月

作図者 三宅

縮尺 1/30

図面番号 M-03