

桜井中学校校舎トイレ改修第1期管工事

表紙・図面目録

図面番号	図面名称	縮尺 (A1版)
M-00	表紙、図面目録	-
M-T1	機械設備工事特記仕様書1	-
M-T2	機械設備工事特記仕様書2	-
M-T3	機械設備工事特記仕様書3	-
M-T4	機械設備工事特記仕様書4	-
M-T5	機械設備工事特記仕様書5	-
M-01	配置図	1/500
M-02	凡例、衛生器具表、機器表	-
M-03	北棟東1・2・3階トイレ平面詳細図	1/50
M-04	南棟西1・2・3階トイレ平面詳細図	1/50
M-05	北棟東1・2・3階トイレ平面詳細図(換気)	1/50
M-06	南棟西1・2・3階トイレ平面詳細図(換気)	1/50
M-07	屋内運動場トイレ平面詳細図	1/50

訂正	変更内容	設計No.	担当名称	登録番号	設備設計一級建築士の関与の要否の確認 ・必要 ○不要	交付番号	桜井中学校校舎トイレ改修第1期 管工事	図名	縮尺	衛生 空調
	変更内容	NJ-1504035	JL 加藤 春男 JC 松尾 啓二	一級建築士 第266708号	図面番号	設備設計一級建築士 第				
	作成	15.12.00	PM 原田 清幸 JS		関係の方法	・ 設備設計一級建築士自ら設備設計を行った。 ・ 設備設計一級建築士自ら設備設計を行った。 ・ 設備設計一級建築士自ら設備設計を行った。				M-00
	発行		JS							



一級建築士事務所
愛知県知事登録
(L1-25) 第471号

機械設備工事特記仕様書

平成27年4月1日改訂、平成27年7月1日一部改訂

Table with 3 columns: 編 節・項目, 特 記 事 項, 備 考. Contains detailed specifications for mechanical equipment work, including material standards, safety measures, and construction procedures.

No.1a

Table with 3 columns: 編 節・項目, 特 記 事 項, 備 考. Contains detailed specifications for mechanical equipment work, including material standards, safety measures, and construction procedures.

No.1b

Table with 2 columns: 訂 正, 内容. Contains revision information for the document.

Table with 4 columns: 設計 No., 担当者名, 発注者, 発注内容. Contains project details including design number, staff names, and project description.



特記仕様書 1 SC -;- 衛生 MT-01

Table with 4 columns: 編 節・項目, 特 記 事 項, 備 考, and 備 考. It details construction specifications for various systems like piping, insulation, and electrical equipment.

Table with 4 columns: 編 節・項目, 特 記 事 項, 備 考, and 備 考. It details construction specifications for mechanical and electrical systems, including equipment and piping.

Project information table including design No. (NJ-1504035), client (桜井中学校校舎トイレ改修第1期 管工事), and contractor (青島設計).

Table with columns: 編 節・項目, 特 記 事 項, 備 考. Contains technical specifications for various HVAC and plumbing components like scroll compressors, heat exchangers, and fans.

Table with columns: 編 節・項目, 特 記 事 項, 備 考. Contains technical specifications for pumps, ductwork, and control systems, including details on materials and performance metrics.

Project summary table with columns: 訂 正, 設計 No., 担当者名, 登録番号, 設備設計一級建築士の監与の可否の保証, 交付番号, 名 称, 図 名, 縮 尺, 衛生. Includes project name '桜井中学校校舎トイレ改修第1期 管工事' and company logo '青島設計'.

Table with 3 columns: 編 節・項目, 特 記 事 項, 備 考. Contains specifications for plumbing fixtures, pumps, and kitchen equipment.

Table with 3 columns: 編 節・項目, 特 記 事 項, 備 考. Contains specifications for heat exchangers, pumps, and kitchen equipment.

Project information table including design No., client name (桜井中学校校舎トイレ改修第1期 管工事), and contractor details (青島設計).

Table with 3 columns: 編 節・項目, 特 記 事 項, 備 考. Includes sections for 第2章 一般エレベーター, 第3章 普及型エレベーター, 第2節 機械及び施工, 乗 場, 安全装置, 耐震措置, 管制運転等, エレベーター監視盤, 塗 装, 電気記録, 第6章 エスカレーター, 第2節 機械及び施工, 内側板, 運転操作方式, エスカレーターと接する部分の安全措置, 【改修2節】 仮設工事等, 【改修3節】 仮設工事等, 第10編 機械式駐車設備工事, 第2章 二段方式駐車装置, 第3節 既存配管設備の変更, 第4節 検査・試験, *本設計図、共通仕様書及び標準図に記載されたものは...

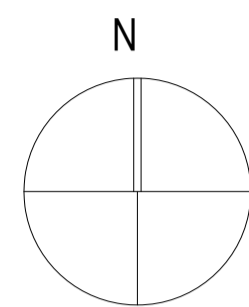
Table with 3 columns: 編 節・項目, 特 記 事 項, 備 考. Includes sections for *特定建設資材の再資源化等, *別表1 建築物に係る解体工事, *別表2 建築物に係る新築工事等(新築・増築・修繕・模様替), *別表3 建築物以外のものに係る解体工事又は新築工事等(外構・工作物等), *別表4 再資源化等をする施設の名称及び所在地.

機械設備工事指定資材

Table with 4 columns: 分 類, 指 定 資 材, 適 用 範 囲, 品 質 性 能 基 準. Lists various mechanical equipment like -boiler, 温水発生機, 冷凍機, 冷却塔, 空調機, 空気清浄装置, 全熱交換機, 送風機類, ポンプ類, ダクト付属品, 自動制御, 衛生器具ユニット, タンク, 消火装置, 厨房機器.

注) 本工事に使用する資材・機材は、上表によるほか、平成25年版国土交通省大臣官庁官庁審判部監 図面で指定された品質、性能を有するもの及び以下のものとする。
1) (一社)公共建築協会の「建築材料・設備器材等品質性能評価事業」により評価を受けた建築材料・設備 評価名簿登録システム」という。ただし、評価書の「納入地区及びアフターサービス地区」に当該工事場所が含まれる場合に限る。
2) (一財)ベタリービングが認定した優良住宅部品(ＢＬ部品)。ただし、現場においてＢＬマーク表示が確認
3) その他、各標準仕様書の仕様規定及び試験方法に適合することが証明書等で確認でき、監督員の承諾を得られたもの。
(定期的なメンテナンスが必要な機材については、メンテナンス(777-サービス)の体制についても監督員に承諾を得られること。)
なお「評価名簿登録品」は、(一社)公共建築協会の「建築材料・設備器材等品質性能評価事業」の評価書の写しを提出することにより、その評価を受けたこと及びメンテナンスの体制があることについて証明することができる。

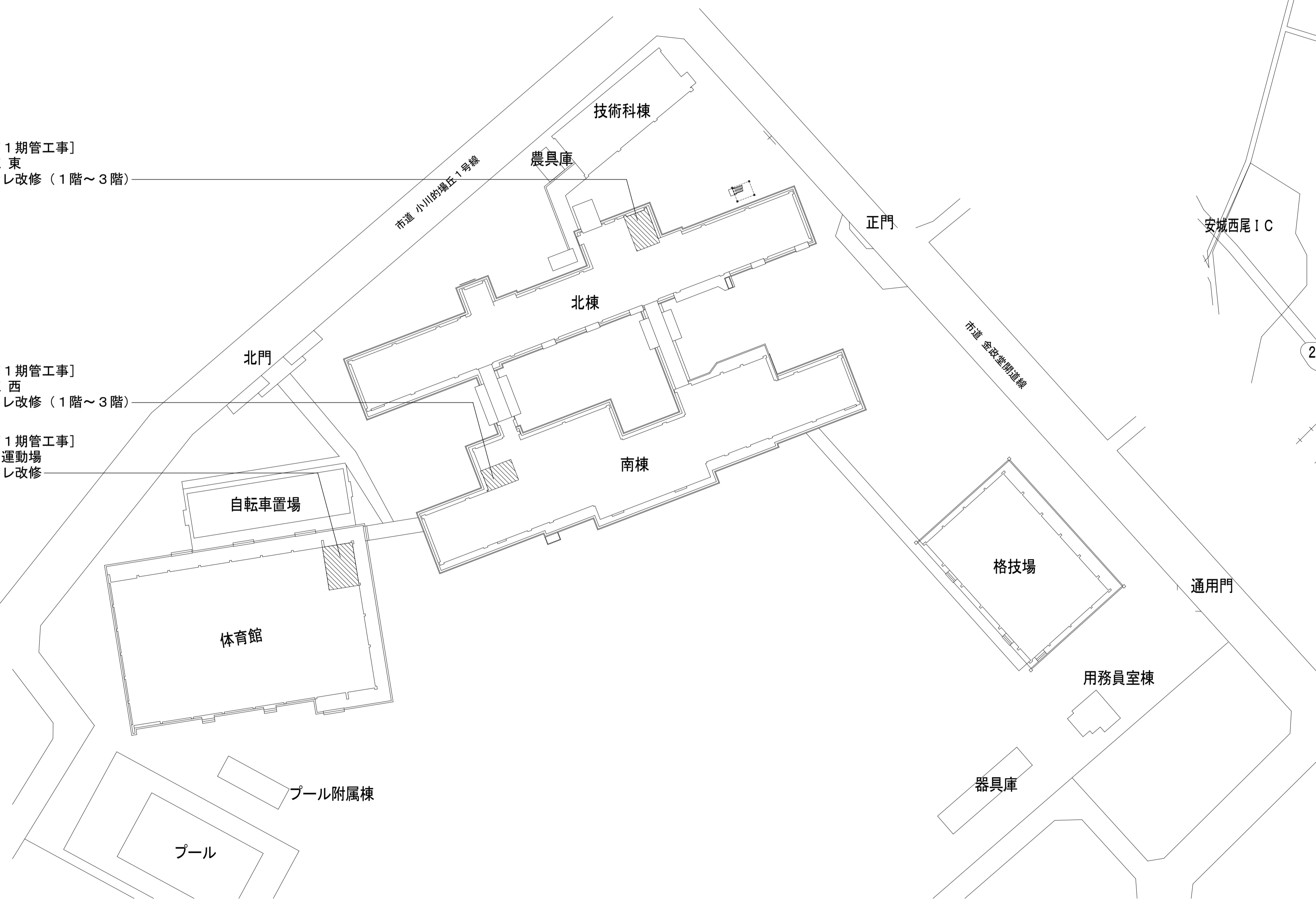
Form with fields for 訂 正, 設計 No., 担当者名, 業 務 種 別, 設計設計一級建築士の署名の捺印, 交付番号, 名 称, 図 名, 縮 尺, 衛生, 評価名簿登録品, 青島設計 AOSHIMA ARCHITECTS & ENGINEERS INC., 桜井中学校校舎トイレ改修第1期 管工事, 特記仕様書5, SC -1-, 衛生, MT-05.



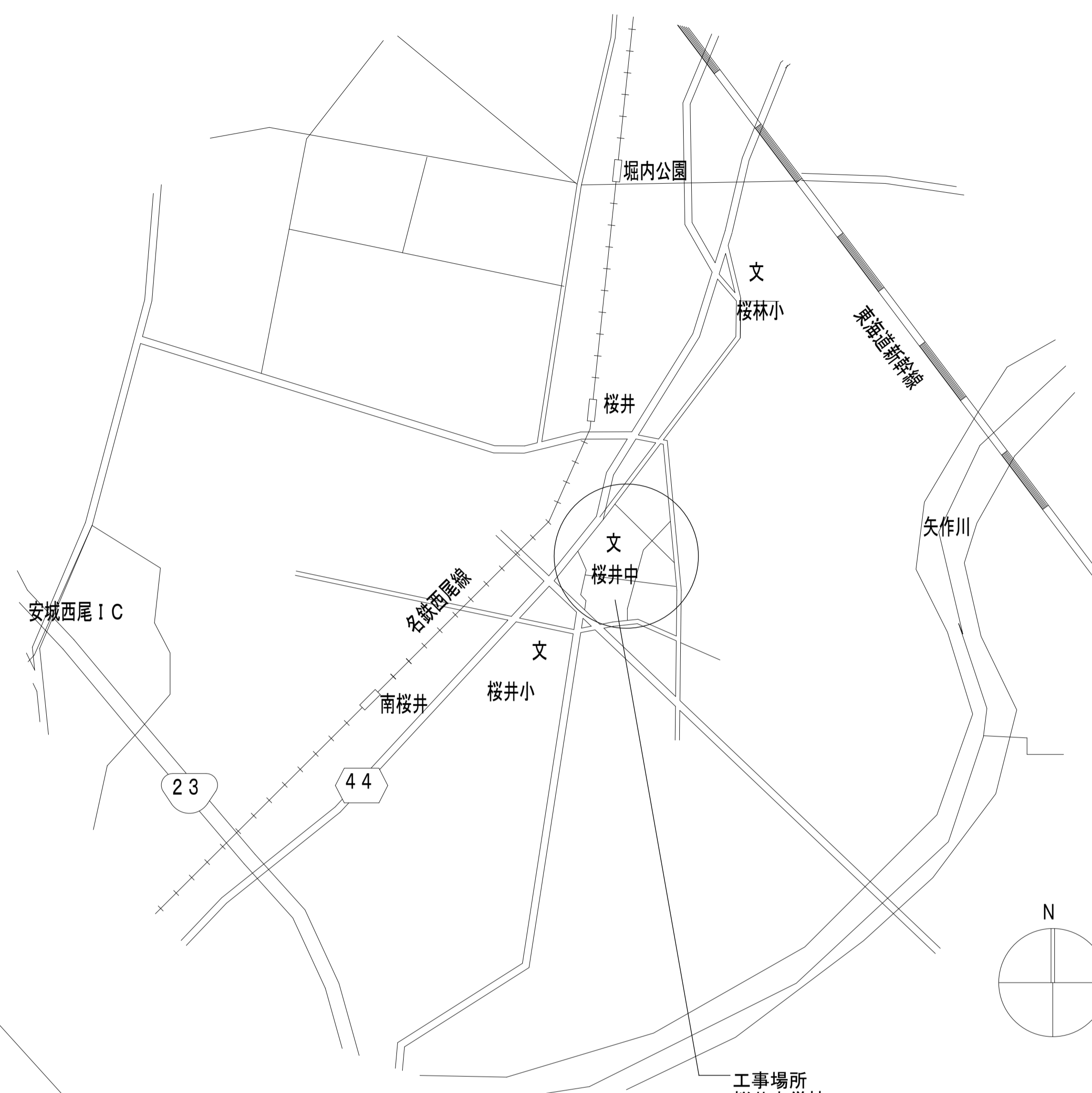
[第1期工事]
北棟 東
トイレ改修 (1階~3階)

[第1期工事]
南棟 西
トイレ改修 (1階~3階)

[第1期工事]
屋内運動場
トイレ改修



配置図 1:500



案内図

工事場所
桜井中学校
安城市小川町の場丘1-1

凡例
[Hatched Box] 工事箇所

訂正 年月日	設計 No.	担当者名	登録番号	設計設計一級建築士の署名の確認 必要 ○不要	交付番号	名称 桜井中学校校舎トイレ改修第1期管工事	図名 案内図 配置図	縮尺 SC1:500	機械 No. M-01	
	NJ- 1504035	JL 加藤 春男	一級建築士 第266708号	担当名	設計設計一級建築士 第					
	PM 原田 清幸	JC 松尾 啓二		関与の方法 設計設計一級建築士自ら設計設計を行った。 [Hatched Box] 設計設計一級建築士自ら設計設計を行った。 [Hatched Box] 設計設計一級建築士自ら設計設計を行った。						
	作成	JS								
	発行	JS				青島設計 AOSHIMA ARCHITECTS & ENGINEERS INC.	一級建築士事務所 愛知県知事登録 (11-25)第471号	図名 案内図 配置図	縮尺 SC1:500	機械 No. M-01

A3版出力時は、表記縮尺の1/2とする

(不許複製)

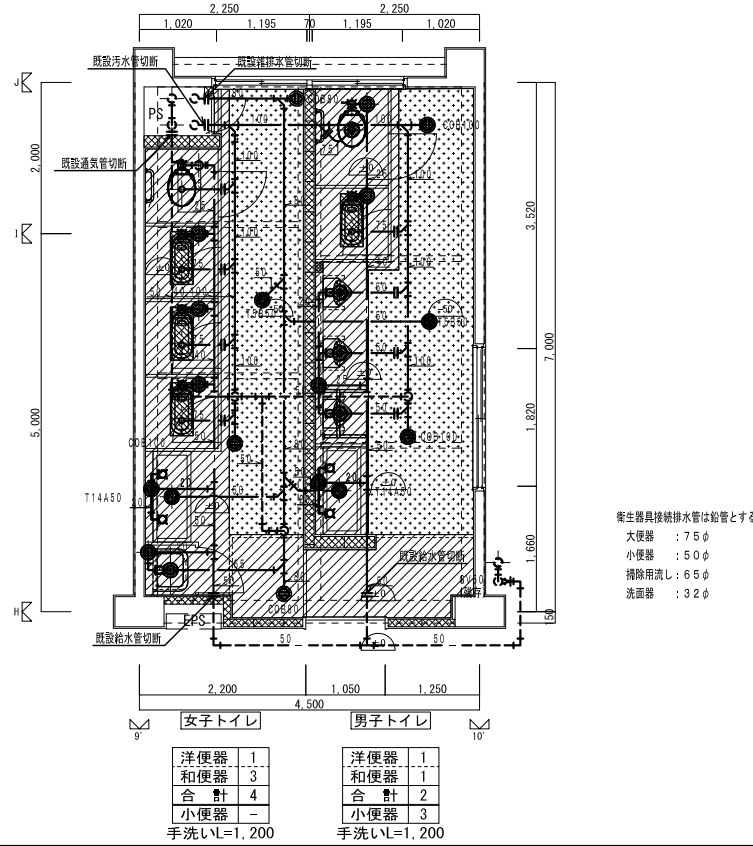
c-1	洋風便器	1
c-2	和風大便器	3
sk-1	掃除用洗し	1
f-2	積水栓	2
tc-1	手すり	1
g-1	鏡音装置	3
k-1	化粧鏡	2
t-1	水石鉢入れ	1

c-1	洋風便器	1
c-2	和風大便器	1
u-4	小便器	3
f-2	積水栓	2
tc-1	手すり	1
tu-1	手すり	1
ut-2	小便器用ハイタンク	1
k-1	化粧鏡	2
t-1	水石鉢入れ	1

c-1	洋風便器	1
c-2	和風大便器	3
sk-1	掃除用洗し	1
f-2	積水栓	2
tc-1	手すり	1
g-1	鏡音装置	3
k-1	化粧鏡	2
t-1	水石鉢入れ	1

c-1	洋風便器	1
c-2	和風大便器	1
u-4	小便器	3
f-2	積水栓	2
tc-1	手すり	1
tu-1	手すり	1
ut-2	小便器用ハイタンク	1
k-1	化粧鏡	2
t-1	水石鉢入れ	1

● 既設スラブはつり (配管貫通口) 穴埋補修
給水: 75φ
排水: 150φ
※ 仕上げは、建築工事
■ 和風大便器撤去に伴うスラブはつり補修を示す (800 x 300)



衛生器具接続排水管は鉛管とする。
大便器 : 75φ
小便器 : 50φ
掃除用洗し : 65φ
洗面器 : 32φ

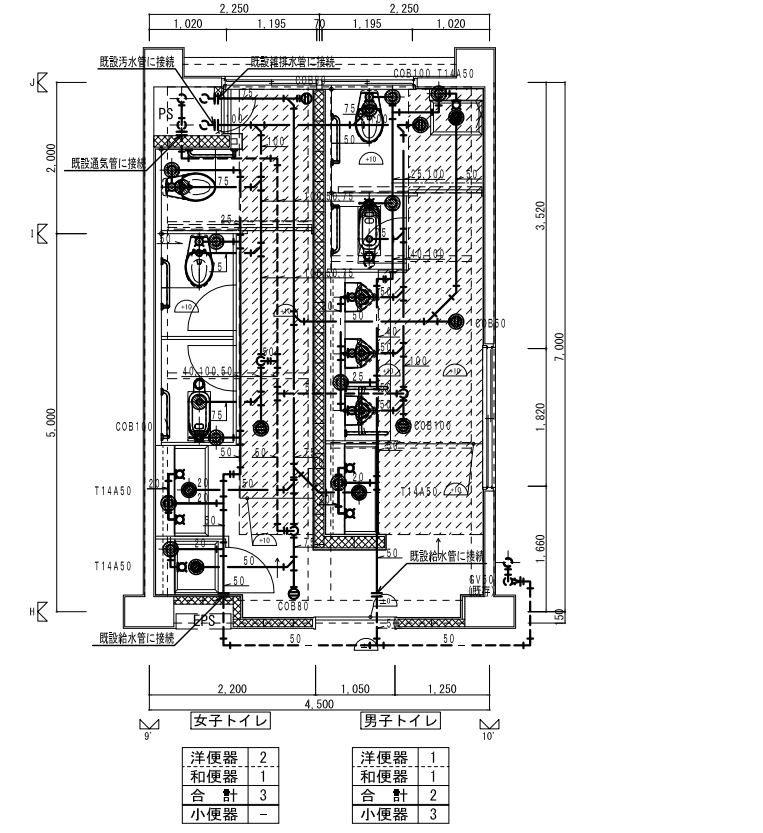
C-2	洋風便器	2
C-5	和風大便器	1
F-1	積水栓 (カップリング式)	1
F-2	積水栓	2
TC-1	手すり	3
G-1	鏡音装置	3
K-1	化粧鏡	2
T-1	水石鉢入れ	1

C-2	洋風便器	1
C-5	和風大便器	1
U-2	小便器	3
F-1	積水栓 (カップリング式)	1
F-2	積水栓	2
TC-1	手すり	2
TU-1	手すり	1
K-1	化粧鏡	2
T-1	水石鉢入れ	1

C-1	洋風便器	2
C-6	和風大便器	1
F-1	積水栓 (カップリング式)	1
F-2	積水栓	2
TC-1	手すり	3
G-1	鏡音装置	3
K-1	化粧鏡	2
T-1	水石鉢入れ	1

C-1	洋風便器	1
C-6	和風大便器	1
U-2	小便器	3
F-1	積水栓 (カップリング式)	1
F-2	積水栓	2
TC-1	手すり	2
TU-1	手すり	1
K-1	化粧鏡	2
T-1	水石鉢入れ	1

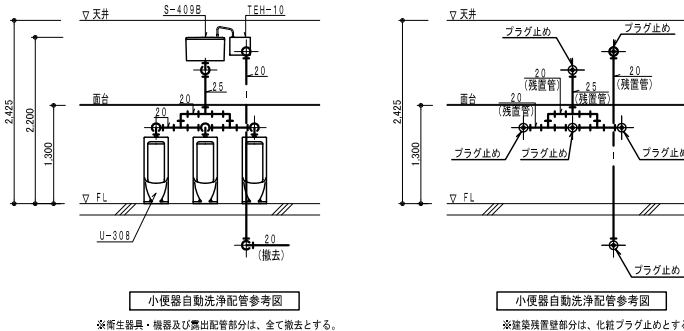
● 既設スラブはつり
給水: 75φ
排水: 150φ



c-1	洋風便器	1
c-2	和風大便器	3
sk-1	掃除用洗し	1
f-2	積水栓	2
tc-1	手すり	1
g-1	鏡音装置	3
k-1	化粧鏡	2
t-1	水石鉢入れ	1

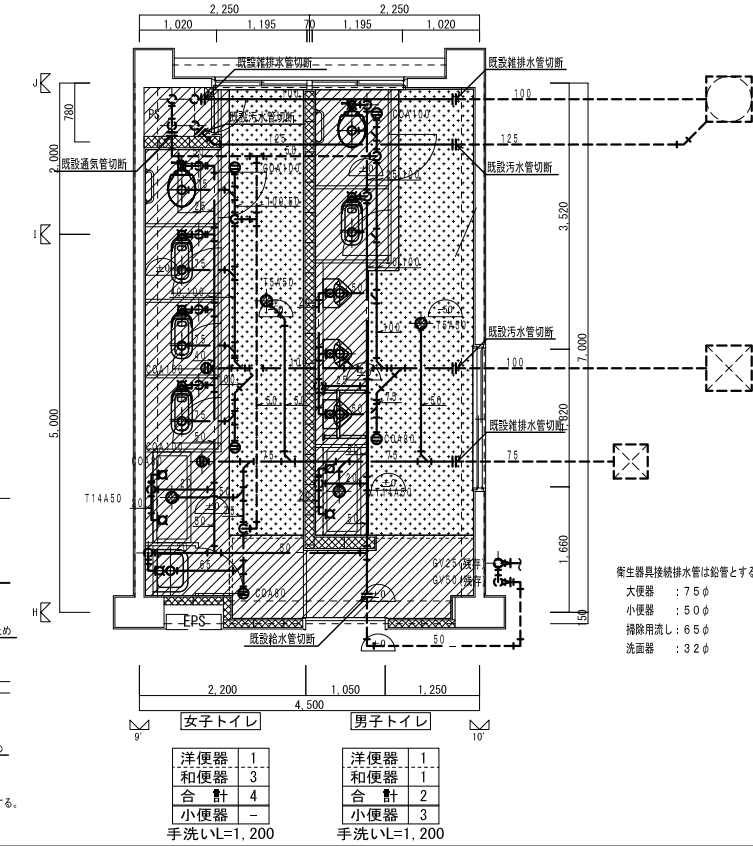
c-1	洋風便器	1
c-2	和風大便器	1
u-4	小便器	3
f-2	積水栓	2
tc-1	手すり	1
tu-1	手すり	1
ut-2	小便器用ハイタンク	1
k-1	化粧鏡	2
t-1	水石鉢入れ	1

※ 土間コンクリートの撤去復旧は、建築工事



● 衛生器具・機器及び露出配管部分は、全て撤去とする。

● 撤去後残存部分は、化粧プラグ止めとする。
● 壁・天井から込み配管は、撤去とする。
● 既設種別面台内配管は、残置とする。

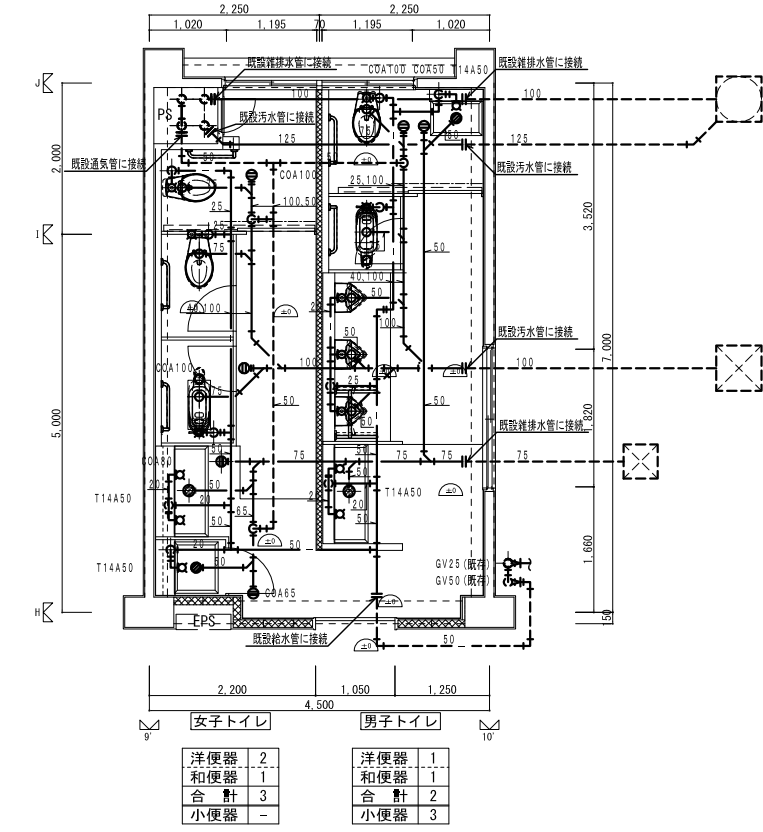


衛生器具接続排水管は鉛管とする。
大便器 : 75φ
小便器 : 50φ
掃除用洗し : 65φ
洗面器 : 32φ

C-1	洋風便器	2
C-4	和風大便器	1
F-1	積水栓 (カップリング式)	1
F-2	積水栓	2
TC-1	手すり	3
G-1	鏡音装置	3
K-1	化粧鏡	2
T-1	水石鉢入れ	1

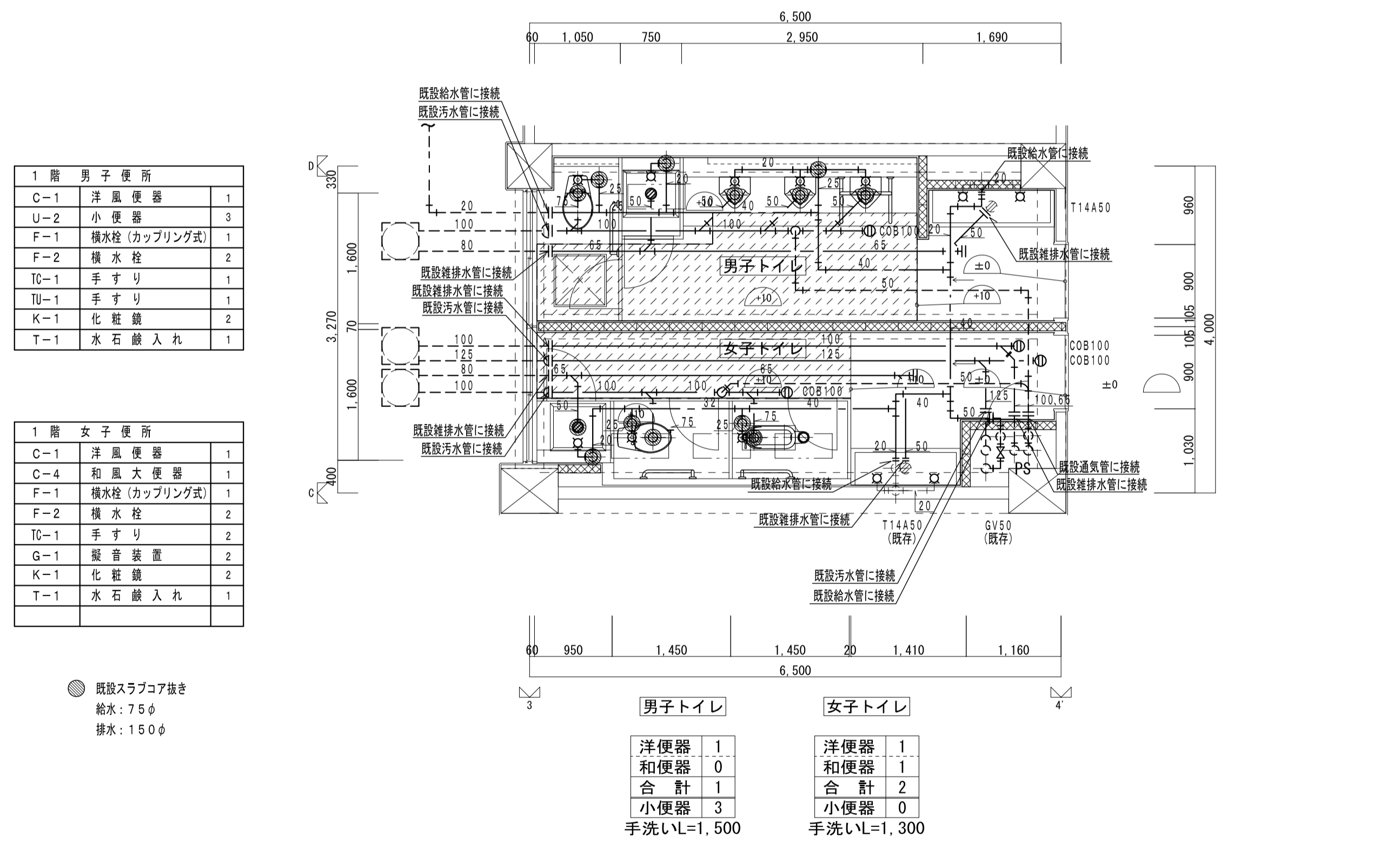
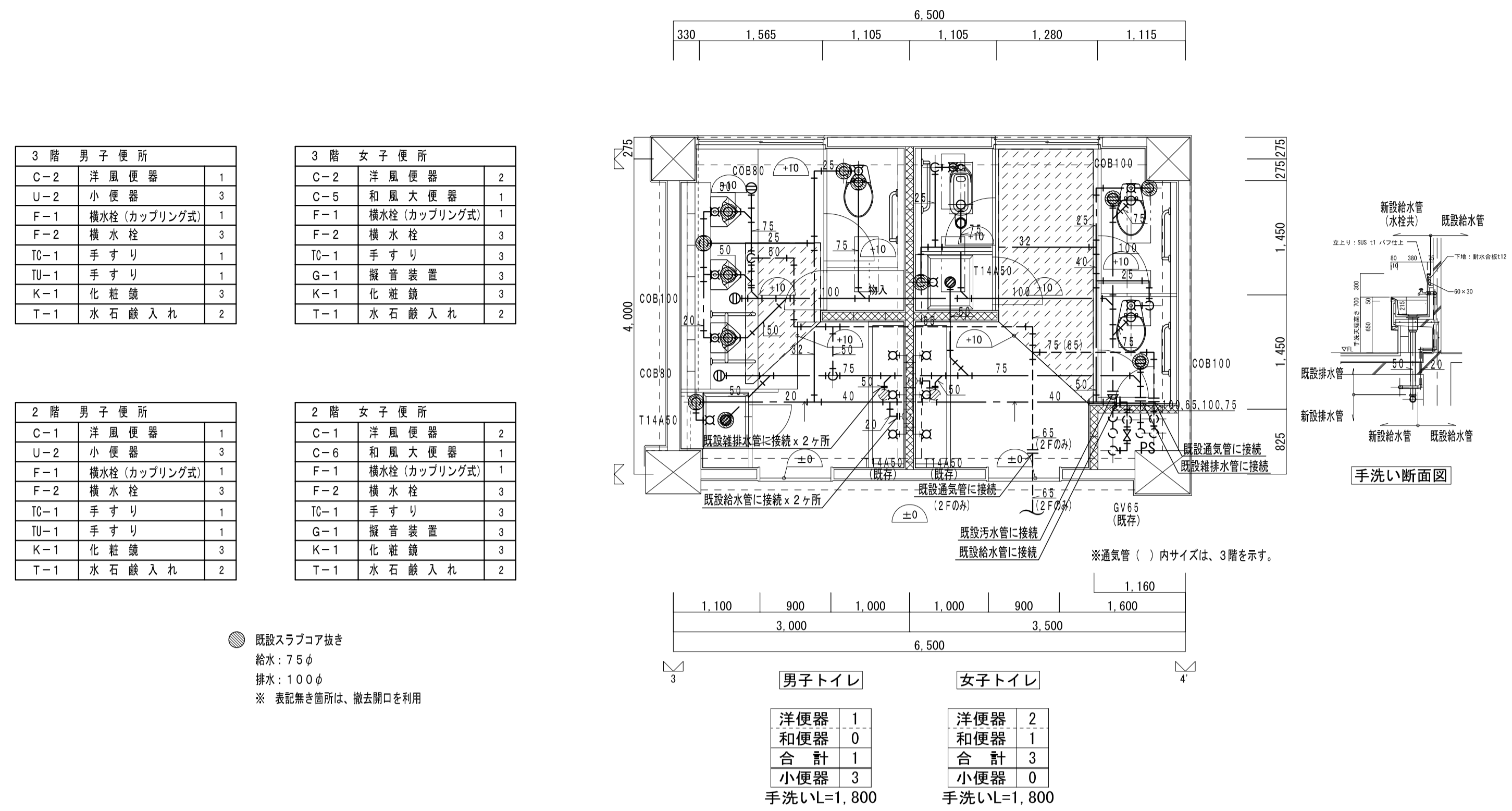
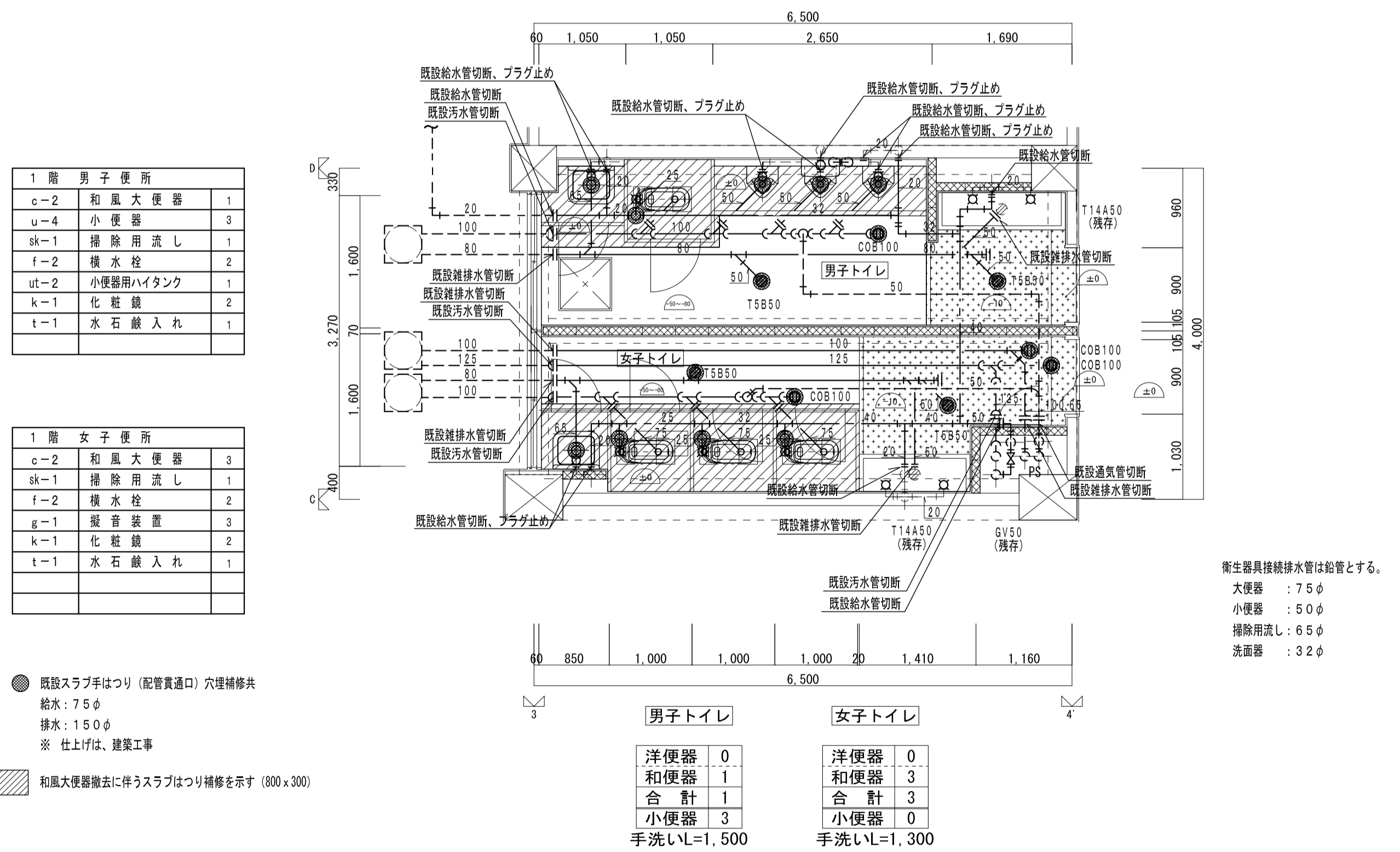
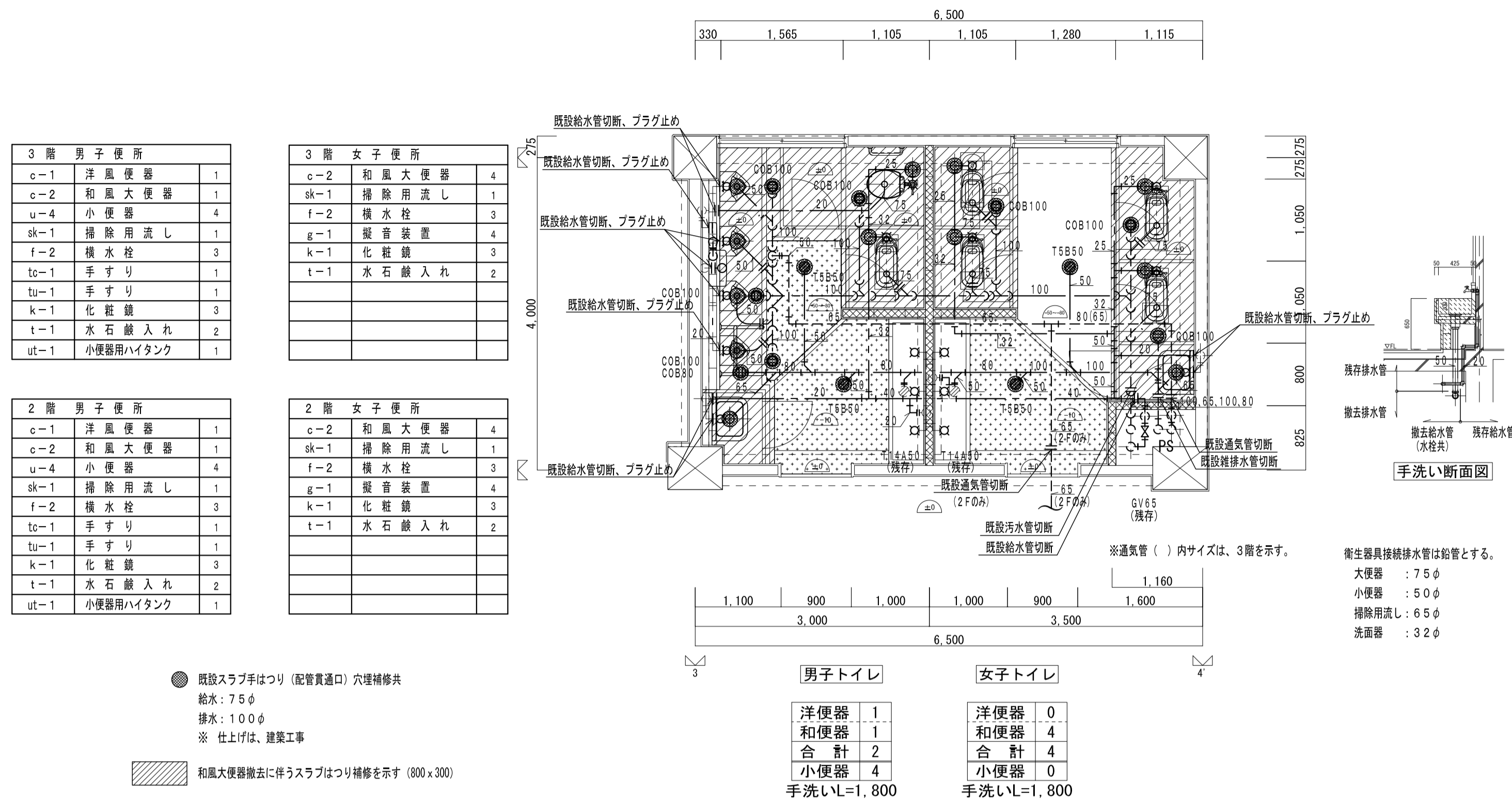
C-1	洋風便器	1
C-4	和風大便器	1
U-2	小便器	3
F-1	積水栓 (カップリング式)	1
F-2	積水栓	2
TC-1	手すり	2
TU-1	手すり	1
K-1	化粧鏡	2
T-1	水石鉢入れ	1

※ 土間コンクリートの撤去復旧は、建築工事



(注記) ・工事着手前に総合図を作成し、承諾を得ること。
・既設鉄筋を十分調査の上、施工すること。
・トイレ周辺のガラスケース等、適宜養生のこと。
(ベニヤ+シート養生)

(共通事項) 1. 図中破線の配管は既設残置管を示す。
2. 図中既設管切断までの配管及び器具を全て撤去とする。
3. 図中既設管接続までの配管及び器具を全て更新とする。



(注記) ・工事着手前に総合図を作成し、承諾を得ること。
・既設鉄筋を十分調査の上、施工すること。
・トイレ周辺のガラスケース等、適宜養生すること。
(ベニヤシート養生)

(共通事項) 1. 図中破線の配管は既設残置管を示す。
2. 図中既設管切断までの配管及び器具を全て撤去とする。
3. 図中既設管接続までの配管及び器具を全て更新とする。

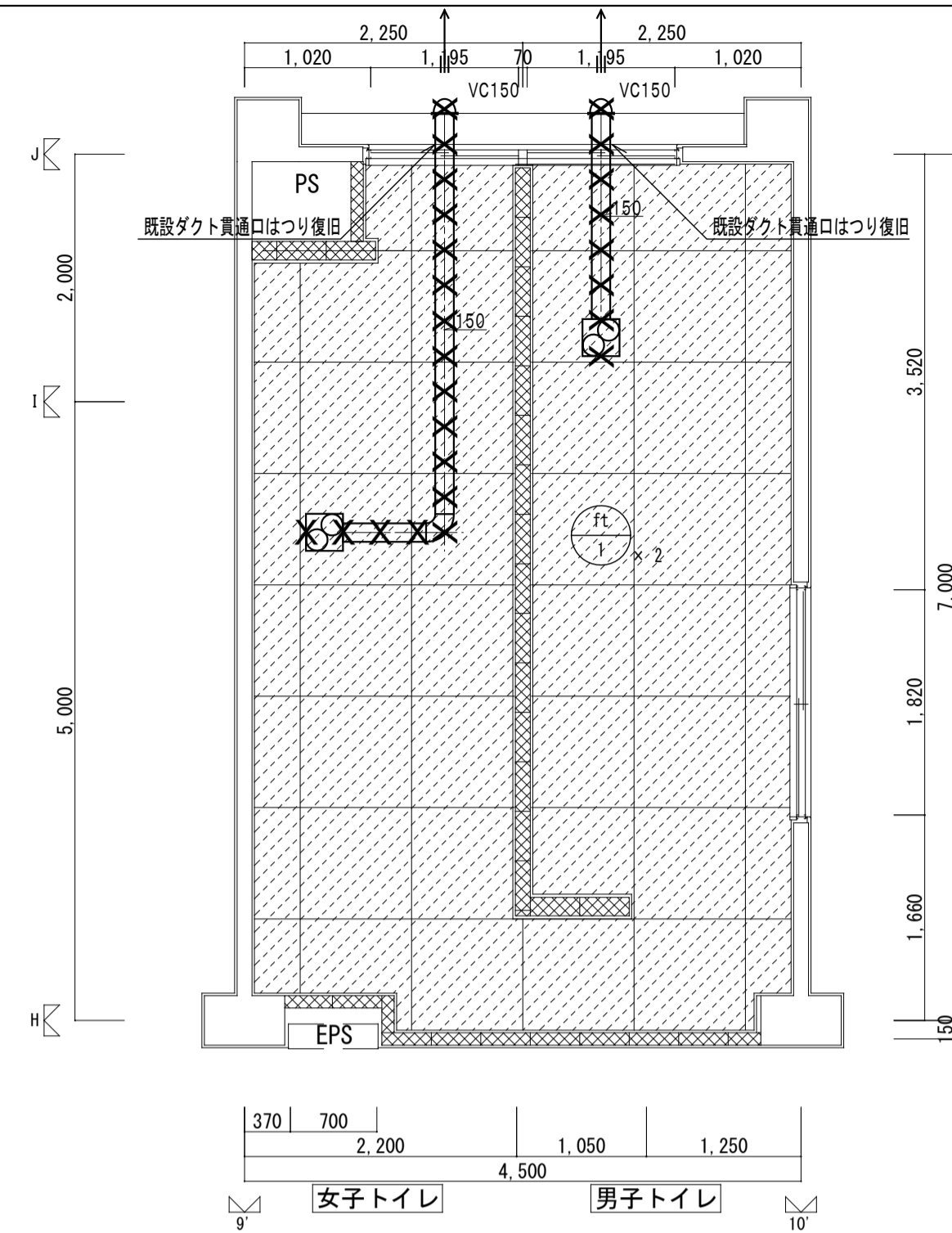
訂正	年月日	

設計No. NJ-1504035	担当者名 加藤 春男	登録番号 一級建築士 第266708号	数値設計一級建築士の関与の有無 必要 ○ 不要	交付番号 数値設計一級建築士 第 号	名称 桜井中学校校舎トイレ改修第1期工事	図名 南棟西 平面詳細図	縮尺 SC1:50	衛生 No. M-04
作成 原田 清幸	JC 松尾 啓二		開年の方法 数値設計一級建築士自ら数値設計を行った。 ※ 数値設計一級建築士自ら数値設計を行った。 ・数値設計規定に適合することを確認した。		青島設計 AOSHIMA ARCHITECTS & ENGINEERS INC.	一級建築士事務所 愛知県知事登録 (い-25)第471号	File Name	Date
発行	JS						Size A1	

A3版出力時は、表記縮尺の1/2とする

【桜井中学校】 北棟東 2・3階 トイレ 改修前平面詳細図 撤去範囲

機器表 (撤去)				
記号	名称	仕様・付属品	数量	据付場所
ft-1	天井換気扇	150φ x 320mm ³ /h x 5mmAqx 50wx1φ-100v アルミ製平型ベントキャップ (横ガリ)	4	北棟東2・3階トイレ
ft-2	天井換気扇	FY-20BZ アルミ製平型ベントキャップ (横ガリ)		

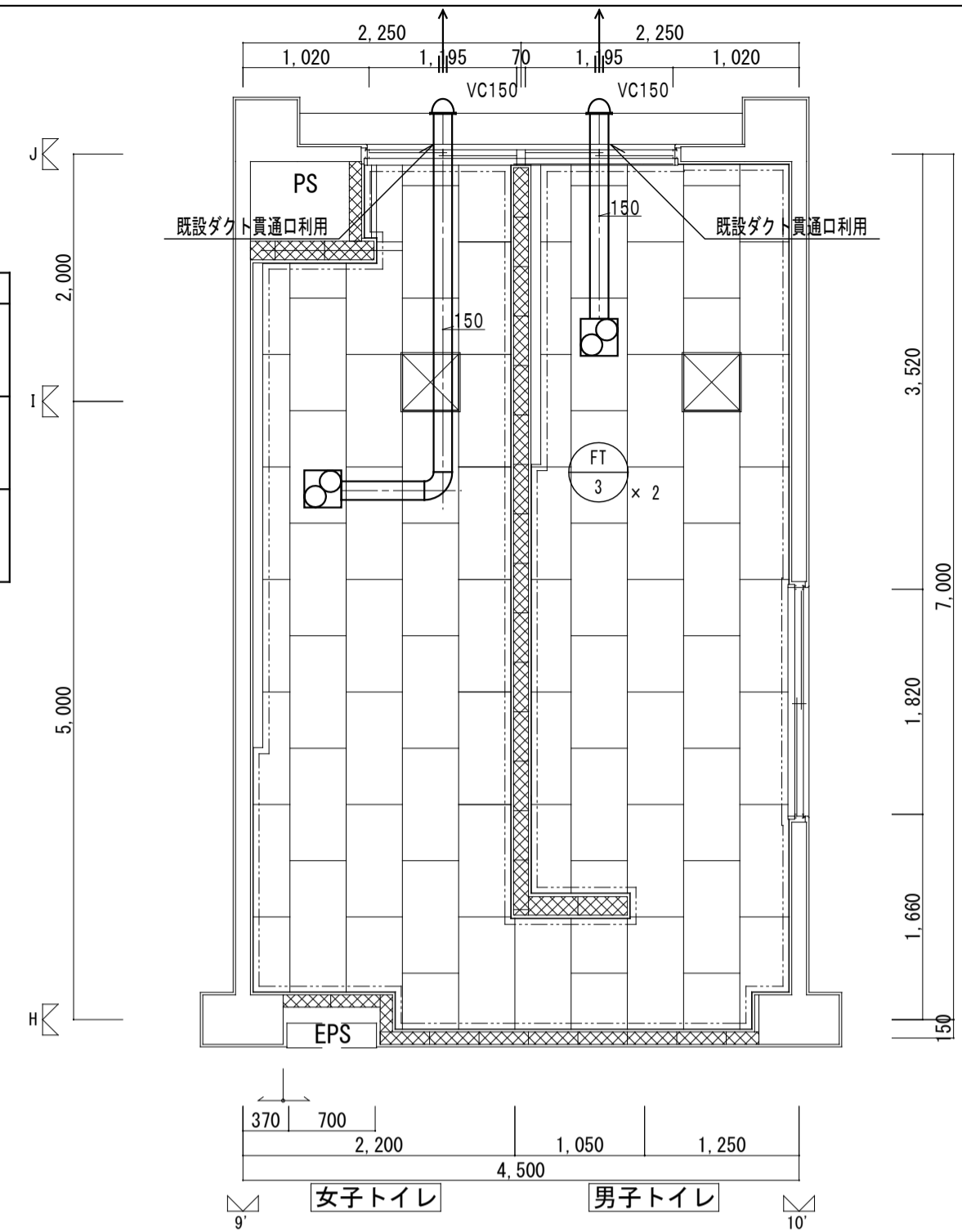


排気ダクト：スパイラルダクト
撤去部分を示す。

凡例
 [] : 既設撤去範囲
 < > : 内仕上は撤去を示す
 << >> : 内仕上はアスベスト含有材料を示す
 [] : コンクリートブロック壁

【桜井中学校】 北棟東 2・3階 トイレ 改修後平面詳細図

機器表 (新設)				
記号	名称	仕様・付属品	数量	据付場所
FT-1	天井換気扇	低騒音型 (DCモーター) 150φ x 350mm ³ /h x 60Pa x 21wx1φ-100v SUS製深型ベントキャップ (ガリ付)		
FT-2	天井換気扇	低騒音型 (DCモーター) 150φ x 400mm ³ /h x 60Pa x 40wx1φ-100v SUS製深型ベントキャップ (ガリ付)		
FT-3	天井換気扇	低騒音型 (DCモーター) 150φ x 500mm ³ /h x 60Pa x 80wx1φ-100v SUS製深型ベントキャップ (ガリ付)	4	北棟東2・3階トイレ



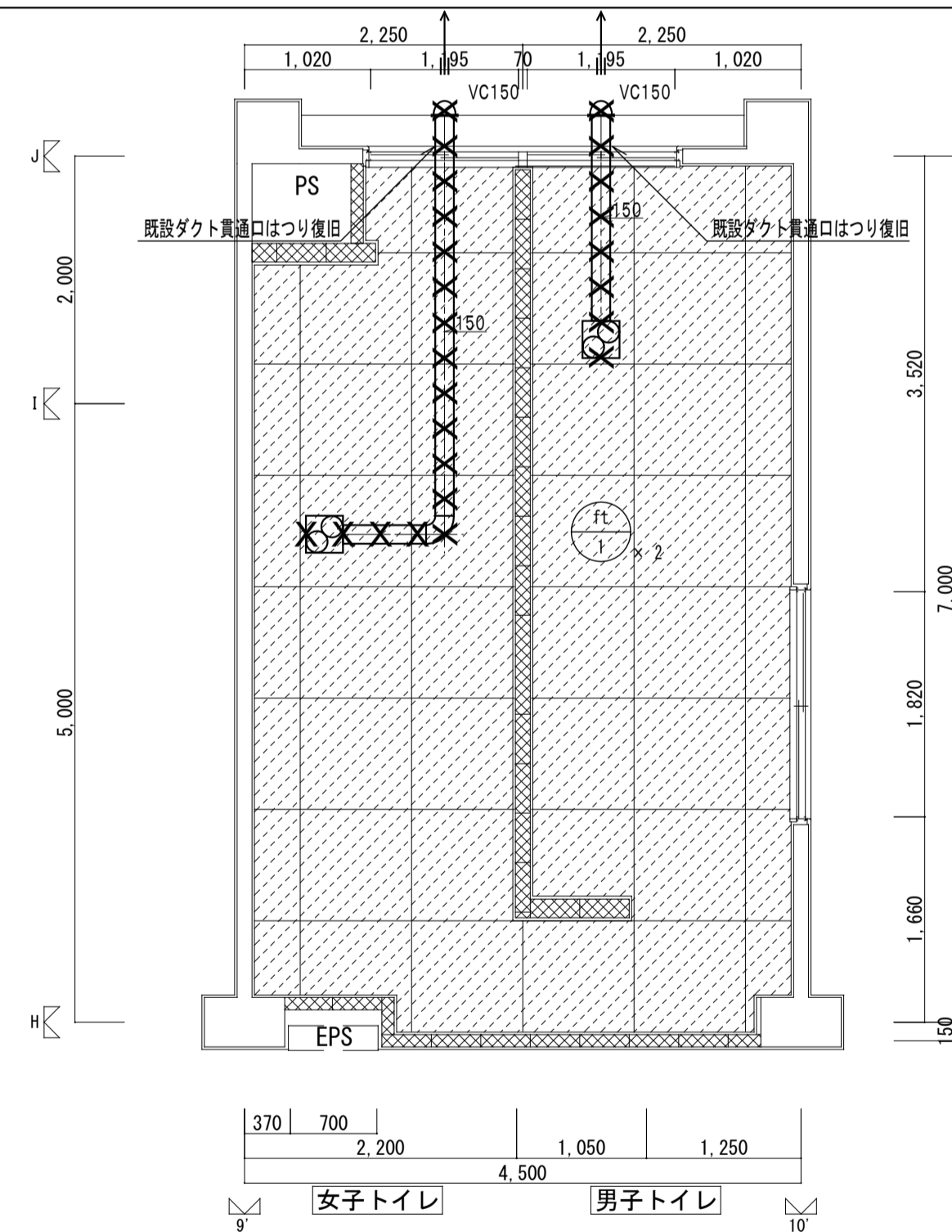
排気ダクト：スパイラルダクト [外壁からlmの部分は、GW (25mm) 巻きとする。]

天井扇：新設 (外部フード共) (管工事)
天井点検口：(450角) 男女各トイレ1ヶ所

凡例
 [] : コンクリートブロック壁
 - - - : 塩ビ廻縁を示す

【桜井中学校】 北棟東 1階 トイレ 改修前平面詳細図 撤去範囲

機器表 (撤去)				
記号	名称	仕様・付属品	数量	据付場所
ft-1	天井換気扇	150φ x 320mm ³ /h x 5mmAqx 50wx1φ-100v アルミ製平型ベントキャップ (横ガリ)	2	北棟東1階トイレ
ft-2	天井換気扇	FY-20BZ アルミ製平型ベントキャップ (横ガリ)		

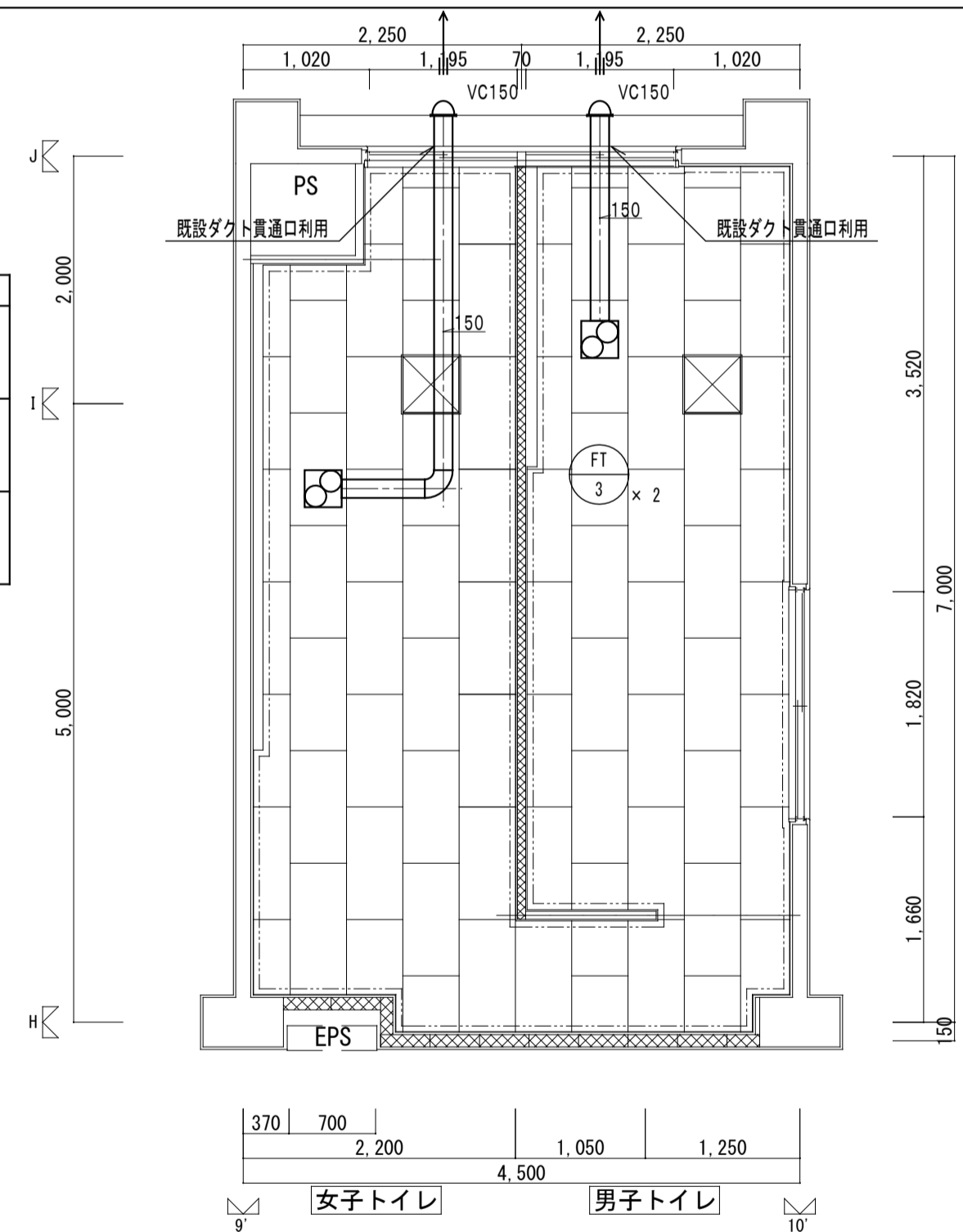


排気ダクト：スパイラルダクト
撤去部分を示す。

凡例
 [] : 既設撤去範囲
 < > : 内仕上は撤去を示す
 << >> : 内仕上はアスベスト含有材料を示す
 [] : コンクリートブロック壁

【桜井中学校】 北棟東 1階 トイレ 改修後平面詳細図

機器表 (新設)				
記号	名称	仕様・付属品	数量	据付場所
FT-1	天井換気扇	低騒音型 (DCモーター) 150φ x 350mm ³ /h x 60Pa x 21wx1φ-100v SUS製深型ベントキャップ (ガリ付)		
FT-2	天井換気扇	低騒音型 (DCモーター) 150φ x 400mm ³ /h x 60Pa x 40wx1φ-100v SUS製深型ベントキャップ (ガリ付)		
FT-3	天井換気扇	低騒音型 (DCモーター) 150φ x 500mm ³ /h x 60Pa x 80wx1φ-100v SUS製深型ベントキャップ (ガリ付)	2	北棟東1階トイレ



排気ダクト：スパイラルダクト [外壁からlmの部分は、GW (25mm) 巻きとする。]

天井扇：新設 (外部フード共) (管工事)
天井点検口：(450角) 男女各トイレ1ヶ所

凡例
 [] : コンクリートブロック壁
 - - - : 塩ビ廻縁を示す

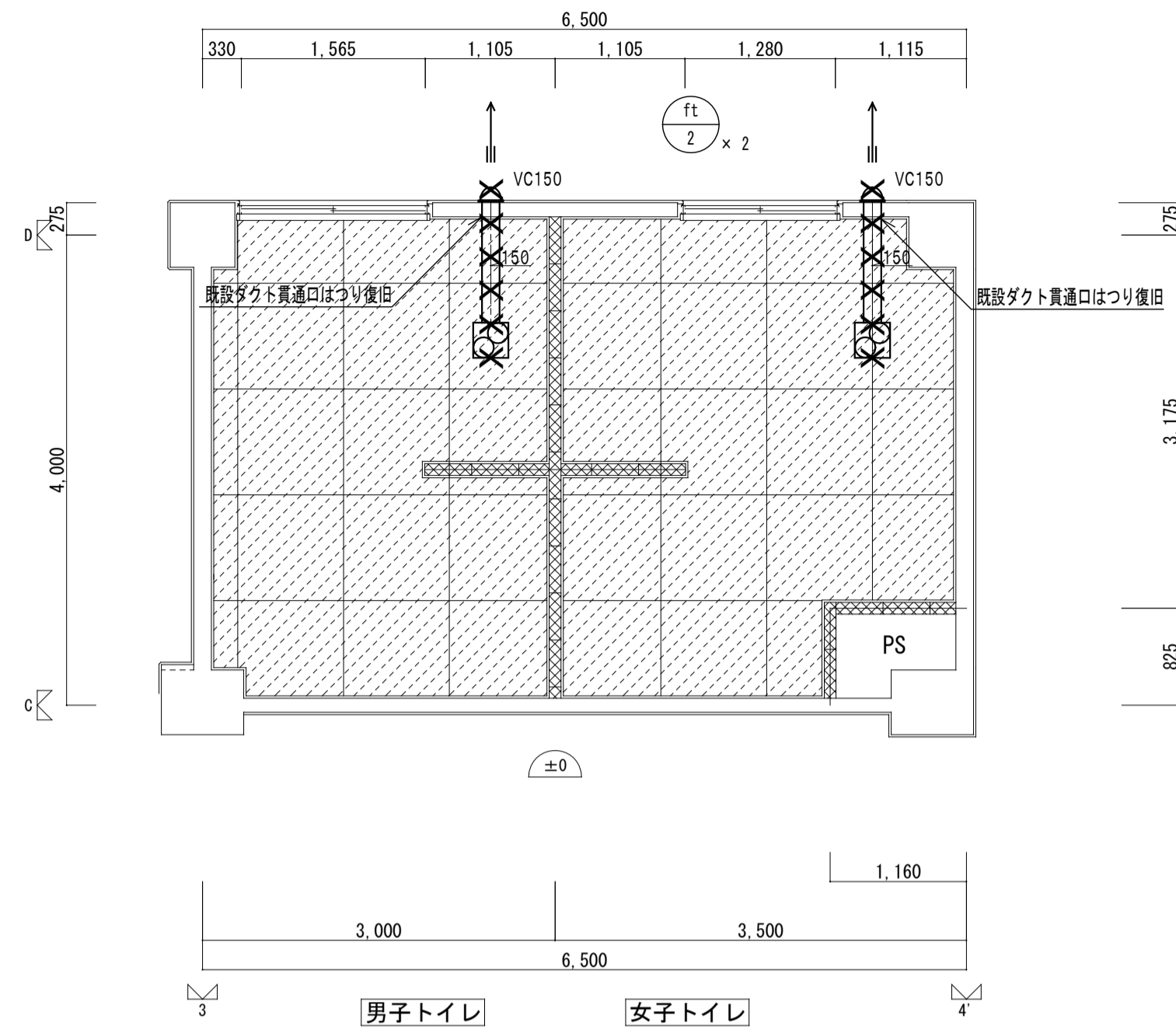
(注記) ・工事着手前に総合図を作成し、承諾を得ること。 (共通事項) 1. 既設ダクト及び機器を全て撤去更新とする。
 ・既設鉄筋を十分調査の上、施工すること。
 ・トイレ周辺のガラスケース等、適宜養生のこと。
 (ベニヤシート養生)

A3版出力時は、表記縮尺の1/2とする

訂正	年月日	内容	設計No.	担当者名	登録番号	設計設計一級建築士の署名の捺印 必要 ○不要	交付番号	名称	図名	縮尺	空調
			NJ-1504035	加藤 春男	一級建築士 第266708号			桜井中学校校舎トイレ改修第1期管工事	北棟東 天井伏図	SC1:50	空調
			PM 原田 清幸	JC 松尾 啓二							No.
			作成	JS							M-05
			発行	JS							PlanName Date Size
								青島設計 AOSHIMA ARCHITECTS & ENGINEERS INC.	一級建築士事務所 愛知県知事登録 (イ-25)第471号		A1

【桜井中学校】 南棟西 2・3階 トイレ 改修前平面詳細図 撤去範囲

機器表 (撤去)				
記号	名称	仕様・付属品	数量	据付場所
ft-1	天井換気扇	150φ x 320mm ³ /h x 5mmAqx 50w x 1φ-100v アルミ製平型ベントキャップ (横ガタリ)		
ft-2	天井換気扇	FY-20BZ アルミ製平型ベントキャップ (横ガタリ)	4	南棟西2・3階トイレ

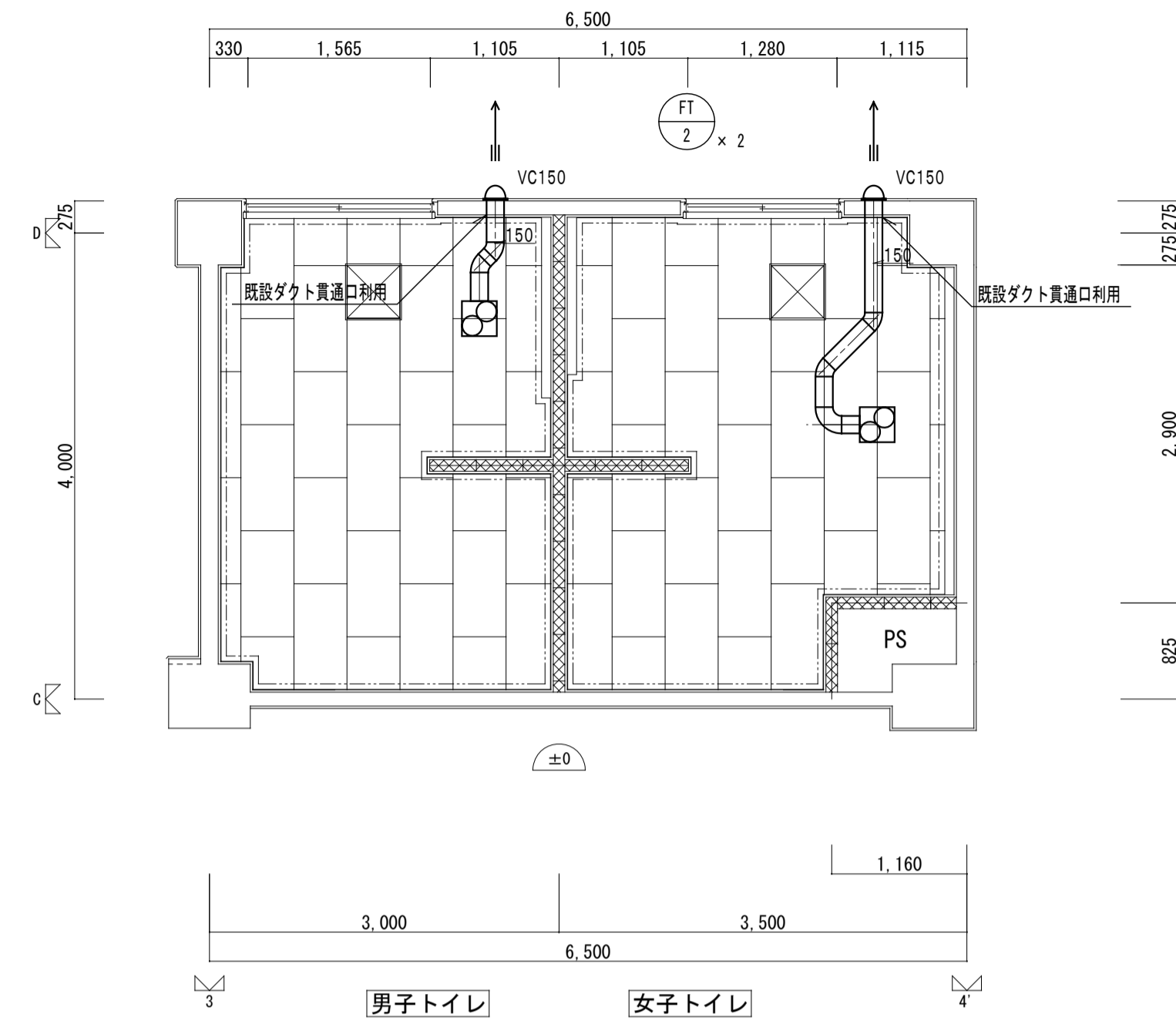


==== 排気ダクト：スパイラルダクト
 XXXX 撤去部分を示す。

凡例
 [X] : 既設撤去範囲
 < > : 内仕上は撤去を示す
 < > : 内仕上はアスベスト含有材料を示す
 [] : コンクリートブロック壁

【桜井中学校】 南棟西 2・3階 トイレ 改修後平面詳細図

機器表 (新設)				
記号	名称	仕様・付属品	数量	据付場所
FT-1	天井換気扇	低騒音型 (DCモーター) 150φ x 350mm ³ /h x 60Pa x 21wx 1φ-100v SUS製深型ベントキャップ (ガタリ付)		
FT-2	天井換気扇	低騒音型 (DCモーター) 150φ x 400mm ³ /h x 60Pa x 40wx 1φ-100v SUS製深型ベントキャップ (ガタリ付)	4	南棟西2・3階トイレ
FT-3	天井換気扇	低騒音型 (DCモーター) 150φ x 500mm ³ /h x 60Pa x 80wx 1φ-100v SUS製深型ベントキャップ (ガタリ付)		



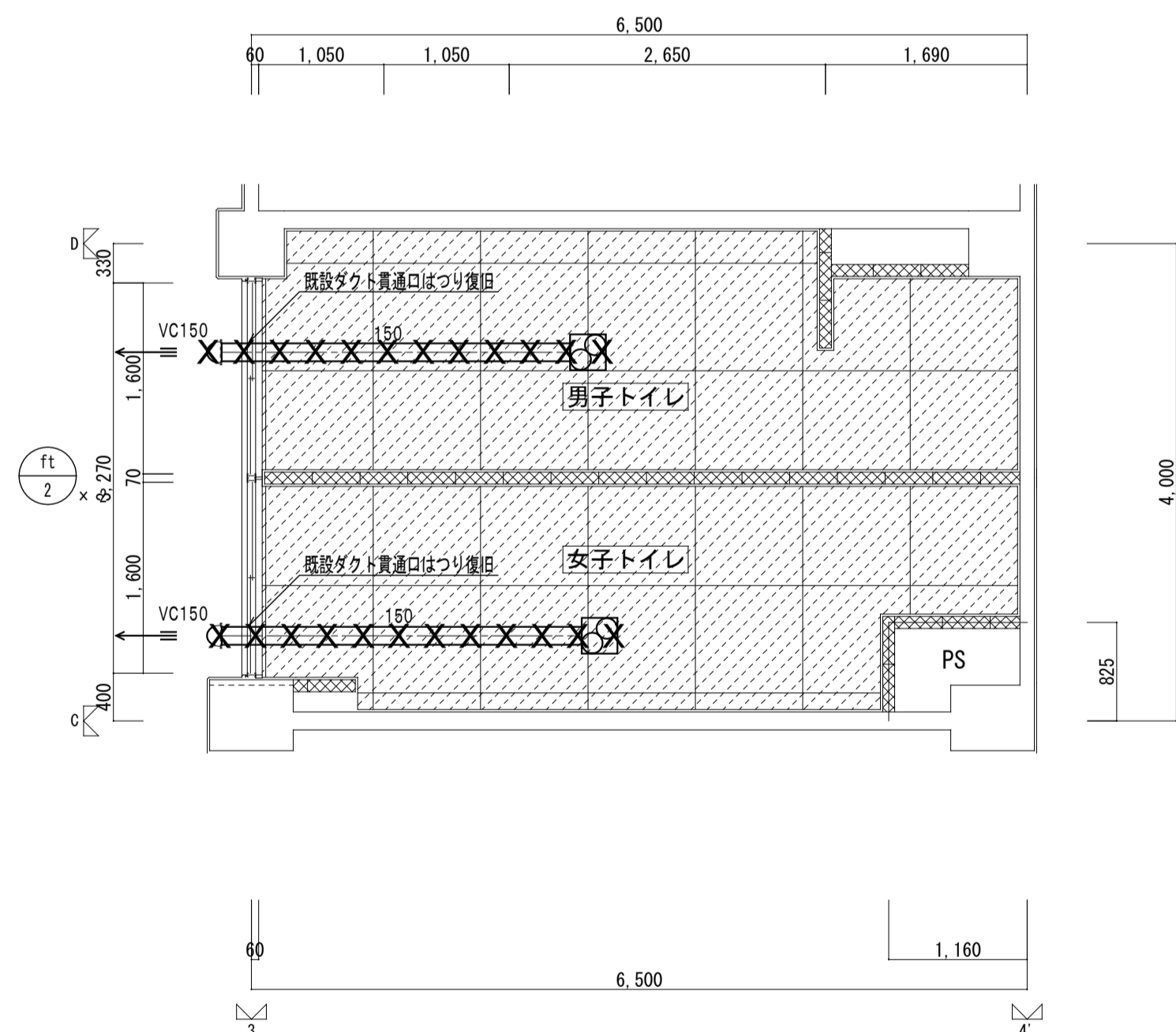
==== 排気ダクト：スパイラルダクト [外壁から1mの部分は、GW (25mm) 巻きとする。]

天井扇：新設 (外部フード共) (管工事)
 天井点検口：(450角) 男女各トイレ1ヶ所

凡例
 [] : コンクリートブロック壁
 - - - : 塩ビ廻縁を示す

【桜井中学校】 南棟西 1階 トイレ 改修前平面詳細図 撤去範囲

機器表 (撤去)				
記号	名称	仕様・付属品	数量	据付場所
ft-1	天井換気扇	150φ x 320mm ³ /h x 5mmAqx 50w x 1φ-100v アルミ製平型ベントキャップ (横ガタリ)		
ft-2	天井換気扇	FY-20BZ アルミ製平型ベントキャップ (横ガタリ)	2	南棟西1階トイレ

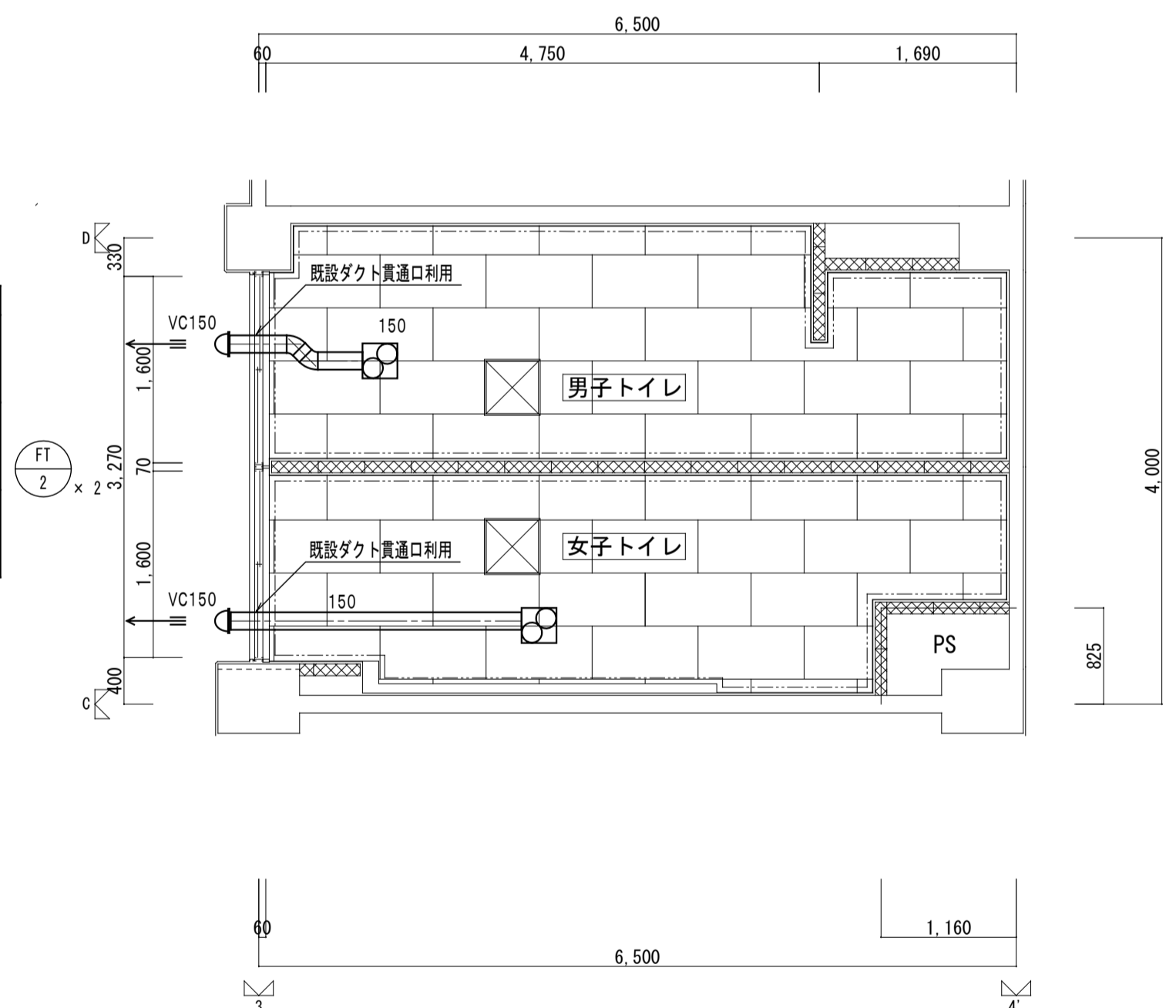


==== 排気ダクト：スパイラルダクト
 XXXX 撤去部分を示す。

凡例
 [X] : 既設撤去範囲
 < > : 内仕上は撤去を示す
 < > : 内仕上はアスベスト含有材料を示す
 [] : コンクリートブロック壁

【桜井中学校】 南棟西 1階 トイレ 改修後平面詳細図

機器表 (新設)				
記号	名称	仕様・付属品	数量	据付場所
FT-1	天井換気扇	低騒音型 (DCモーター) 150φ x 350mm ³ /h x 60Pa x 21wx 1φ-100v SUS製深型ベントキャップ (ガタリ付)		
FT-2	天井換気扇	低騒音型 (DCモーター) 150φ x 400mm ³ /h x 60Pa x 40wx 1φ-100v SUS製深型ベントキャップ (ガタリ付)	2	南棟西1階トイレ
FT-3	天井換気扇	低騒音型 (DCモーター) 150φ x 500mm ³ /h x 60Pa x 80wx 1φ-100v SUS製深型ベントキャップ (ガタリ付)		



==== 排気ダクト：スパイラルダクト [外壁から1mの部分は、GW (25mm) 巻きとする。]

天井扇：新設 (外部フード共) (管工事)
 天井点検口：(450角) 男女各トイレ1ヶ所

凡例
 [] : コンクリートブロック壁
 - - - : 塩ビ廻縁を示す

(注記) ・工事着手前に総合図を作成し、承諾を得ること。 (共通事項) 1. 既設ダクト及び機器を全て撤去更新とする。
 ・既設鉄筋を十分調査の上、施工すること。
 ・トイレ周辺のガラスケース等、適宜養生のこと。
 (ベニヤシート養生)

A3版出力時、表記縮尺の1/2とする

訂正	年月日	内容	設計 No.	担当者名	登録番号	設備設計一級建築士の関与の有無の保証 必要 ○不要	交付番号	名称	図名	縮尺	空調
			NJ-1504035	加藤 春男	一級建築士 第266708号			桜井中学校校舎トイレ改修第1期管工事	南棟西 天井伏図	SC1:50	
			作成	原田 清幸	松尾 啓二						No.
			発行								M-06
								青島設計 AOSHIMA ARCHITECTS & ENGINEERS INC.	一級建築士事務所 愛知県知事登録 (イ-25)第471号		Page No. Date Size A1

