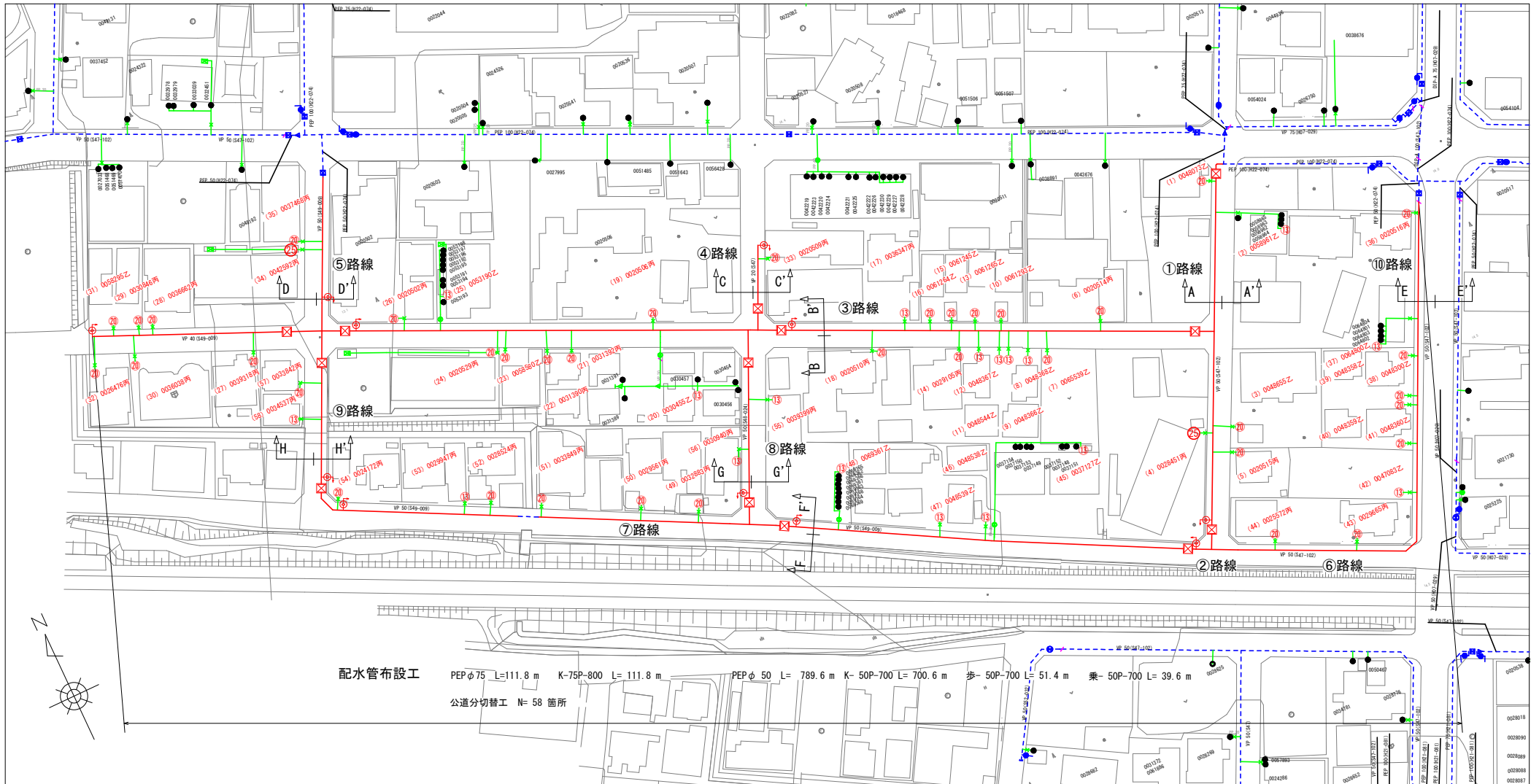


平面図 縮尺 1/1000



配水管布設工

PEPφ75 L=111.8 m K-75P-800 L= 111.8 m PEPφ50 L= 789.6 m K-50P-700 L= 700.6 m 歩-50P-700 L= 51.4 m 乗-50P-700 L= 39.6 m

公道分切替工 N= 58 箇所

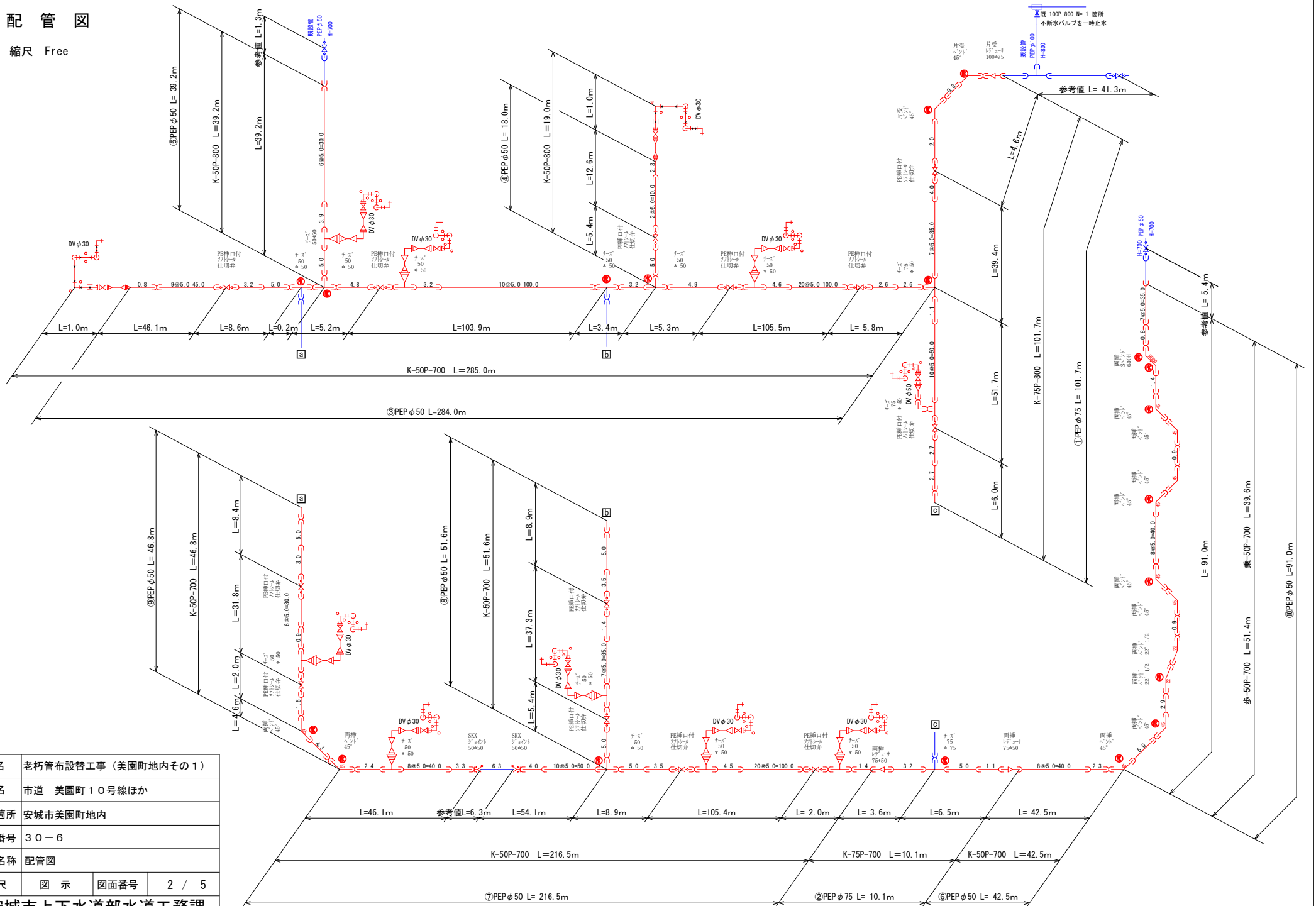
既設管 VPφ50 L=815.8m VPφ40 L=50m VPφ20 L=18m

給水番号「43600」以上及び連合給水は、基本的に乙までの施工とする。

工事名	老朽管布設替工事（美園町地内その1）		
路線名	市道 美園町10号線ほか		
工事箇所	安城市美園町地内		
工事番号	30-6		
図面名称	平面図		
縮尺	図示	図面番号	1 / 5
安城市上下水道部水道工務課			

# 配管図

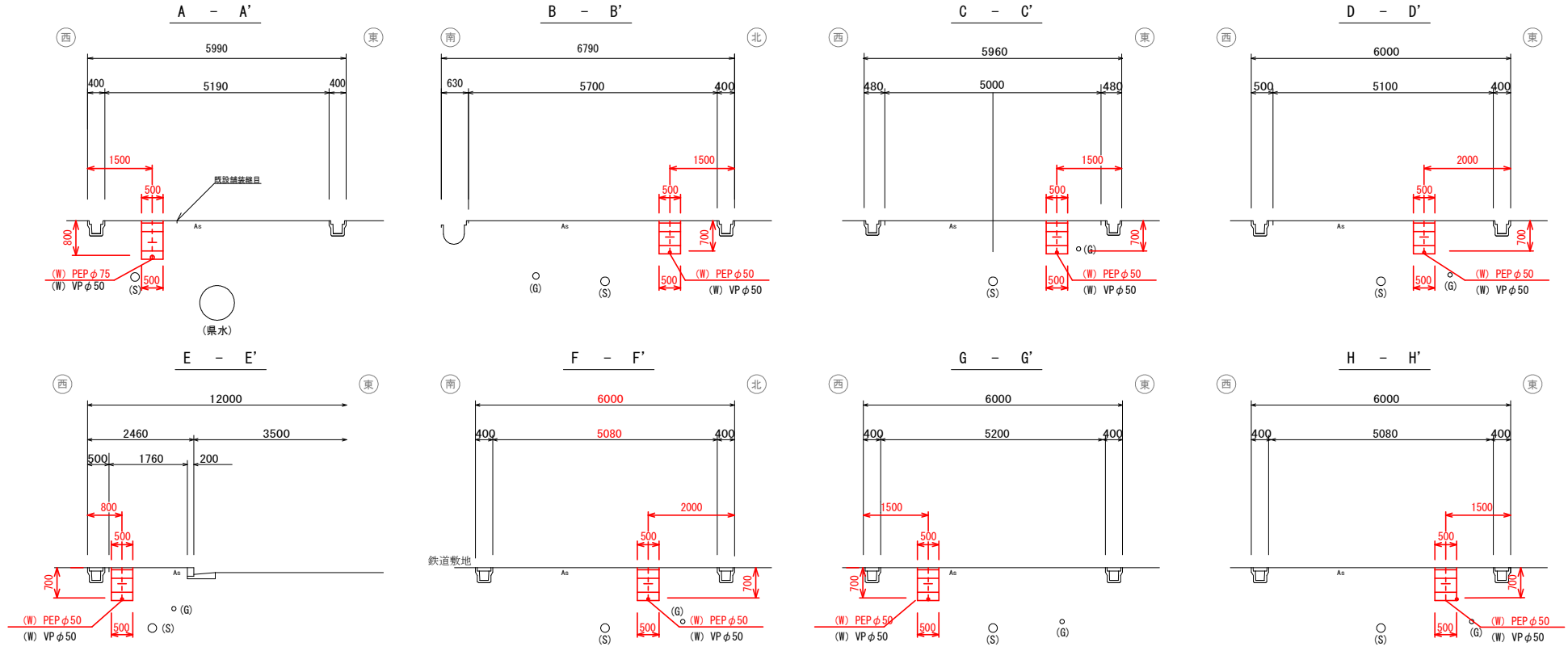
縮尺 Free



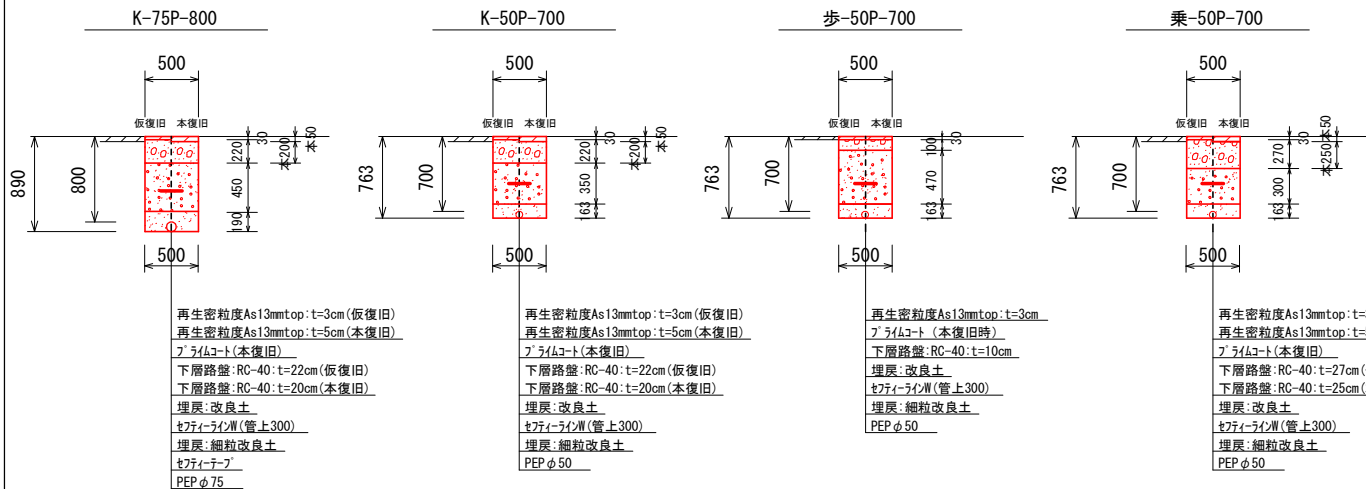
工事名	老朽管布設替工事 (美園町区内その1)		
路線名	市道 美園町10号線ほか		
工事箇所	安城市美園町区内		
工事番号	30-6		
図面名称	配管図		
縮尺	図示	図面番号	2 / 5
安城市上下水道部水道工務課			

# 標準断面図 縮尺 1/100

他事業者の埋設物は参考までに記載



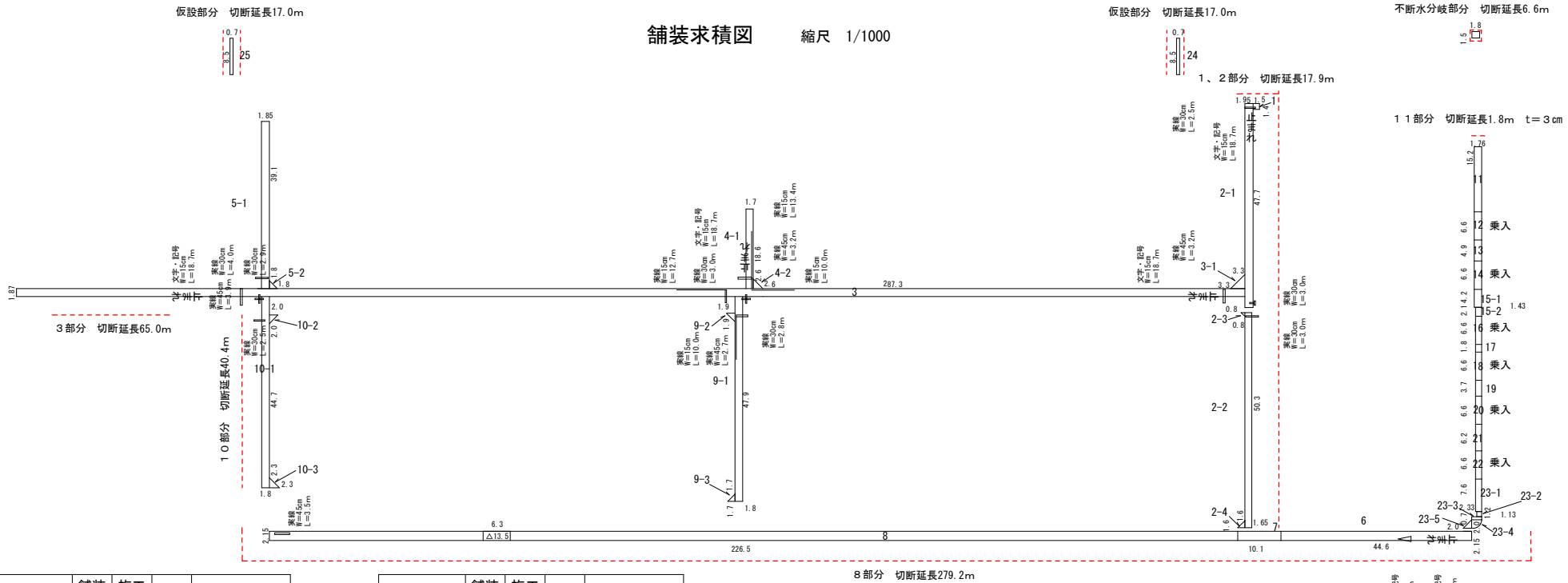
# 土工定規図 縮尺 1/50



	舗装版掘削	As塊処理	掘削残土	仮復旧表層	下層路盤	埋戻改良土	埋戻細粒改良土	10m当り
K-75P-800	5.0 m <sup>2</sup>	0.25 m <sup>3</sup>	4.2 m <sup>3</sup>	5.0 m <sup>2</sup>	5.0 m <sup>2</sup>	2.3 m <sup>3</sup>	1.0 m <sup>3</sup>	
K-50P-700	5.0 m <sup>2</sup>	0.25 m <sup>3</sup>	3.6 m <sup>3</sup>	5.0 m <sup>2</sup>	5.0 m <sup>2</sup>	1.8 m <sup>3</sup>	0.8 m <sup>3</sup>	
歩-50P-700	5.0 m <sup>2</sup>	0.15 m <sup>3</sup>	3.7 m <sup>3</sup>	5.0 m <sup>2</sup>	5.0 m <sup>2</sup>	2.4 m <sup>3</sup>	0.8 m <sup>3</sup>	
乗-50P-700	5.0 m <sup>2</sup>	0.25 m <sup>3</sup>	3.6 m <sup>3</sup>	5.0 m <sup>2</sup>	5.0 m <sup>2</sup>	1.5 m <sup>3</sup>	0.8 m <sup>3</sup>	

工事名	老朽管布設替工事 (美園町地内その1)		
路線名	市道 美園町10号線ほか		
工事箇所	安城市美園町地内		
工事番号	30-6		
図面名称	標準断面図・土工定規図		
縮尺	図示	図面番号	3 / 5
安城市上下水道部水道工務課			

舗装求積図 縮尺 1/1000



路線	舗装構成	施工区分	記号	面積
φ 75	K	機械	1	2.1 m <sup>2</sup>
φ 75	K	機械	2-1	93.0 m <sup>2</sup>
φ 75	K	機械	2-2	83.0 m <sup>2</sup>
φ 75	K	機械	2-3	0.3 m <sup>2</sup>
φ 75	K	機械	2-4	1.3 m <sup>2</sup>
φ 75	K	機械	7	21.7 m <sup>2</sup>
合計				201.4 m <sup>2</sup>
φ 50	K	機械	3	537.3 m <sup>2</sup>
φ 50	K	機械	3-1	5.4 m <sup>2</sup>
φ 50	K	機械	4-1	31.6 m <sup>2</sup>
φ 50	K	機械	4-2	3.4 m <sup>2</sup>
φ 50	K	機械	5-1	72.3 m <sup>2</sup>
φ 50	K	機械	5-2	1.6 m <sup>2</sup>
φ 50	K	機械	6	95.9 m <sup>2</sup>
φ 50	K	機械	8	473.4 m <sup>2</sup>
φ 50	K	機械	9-1	86.2 m <sup>2</sup>
φ 50	K	機械	9-2	1.8 m <sup>2</sup>
φ 50	K	機械	9-3	1.4 m <sup>2</sup>
φ 50	K	機械	10-1	80.5 m <sup>2</sup>
φ 50	K	機械	10-2	2.0 m <sup>2</sup>
φ 50	K	機械	10-3	2.6 m <sup>2</sup>
合計				1395.4 m <sup>2</sup>
φ 仮設	K	人力	24	6.0 m <sup>2</sup>
φ 仮設	K	人力	25	6.0 m <sup>2</sup>
合計				12.0 m <sup>2</sup>

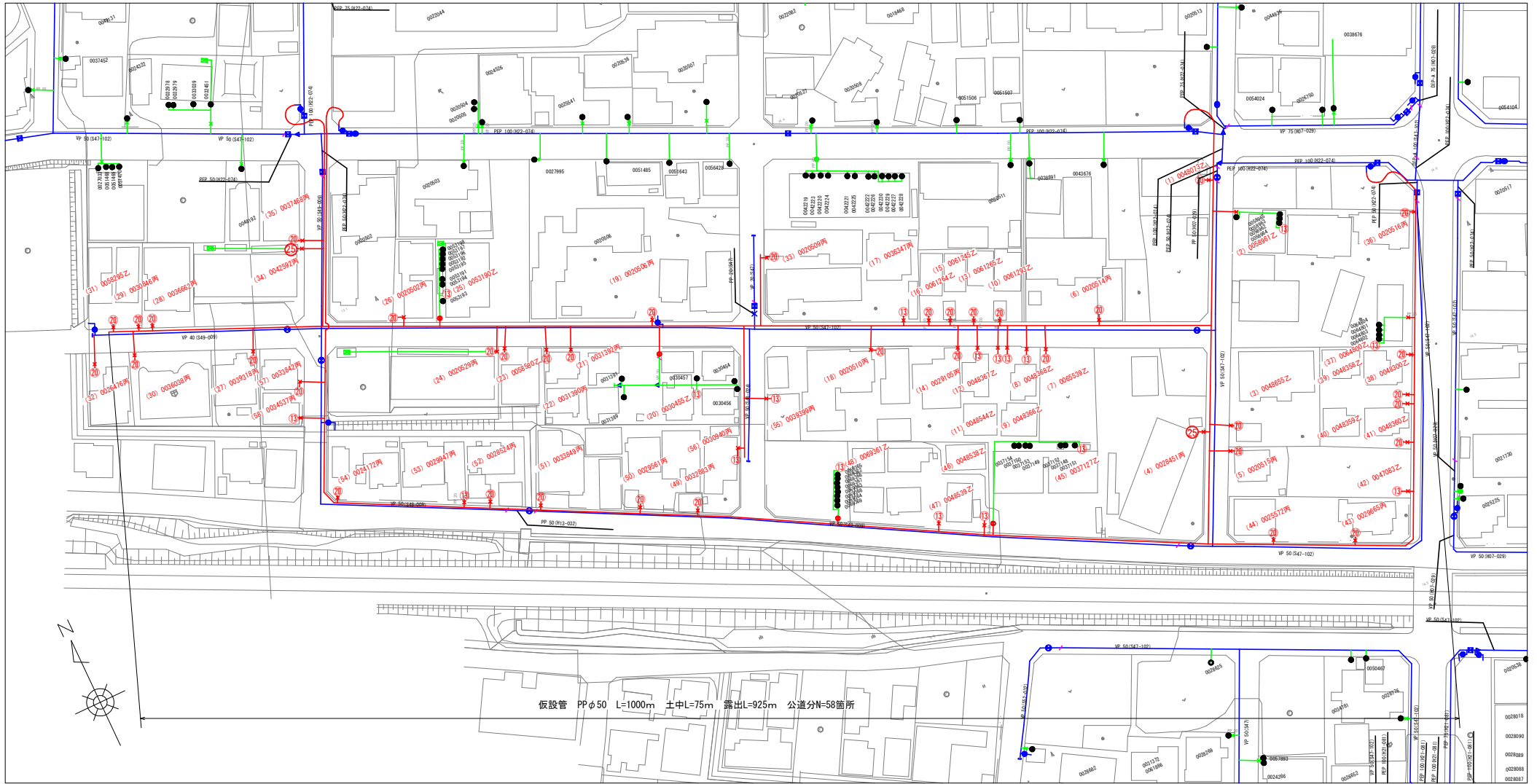
路線	舗装構成	施工区分	記号	面積
φ 50	歩	機械	11	26.8 m <sup>2</sup>
φ 50	歩	機械	13	8.6 m <sup>2</sup>
φ 50	歩	機械	15-1	7.4 m <sup>2</sup>
φ 50	歩	機械	15-2	3.0 m <sup>2</sup>
φ 50	歩	機械	17	2.6 m <sup>2</sup>
φ 50	歩	機械	19	5.3 m <sup>2</sup>
φ 50	歩	機械	21	8.9 m <sup>2</sup>
φ 50	歩	機械	23-1	10.9 m <sup>2</sup>
φ 50	歩	機械	23-2	1.4 m <sup>2</sup>
φ 50	歩	機械	23-3	1.6 m <sup>2</sup>
φ 50	歩	機械	23-4	2.3 m <sup>2</sup>
φ 50	歩	機械	23-5	2.0 m <sup>2</sup>
合計				80.8 m <sup>2</sup>
φ 50	乗	機械	12	11.6 m <sup>2</sup>
φ 50	乗	機械	14	11.6 m <sup>2</sup>
φ 50	乗	機械	16	9.4 m <sup>2</sup>
φ 50	乗	機械	18	9.4 m <sup>2</sup>
φ 50	乗	機械	20	9.4 m <sup>2</sup>
φ 50	乗	機械	22	9.4 m <sup>2</sup>
合計				60.8 m <sup>2</sup>
不断水分岐	K	機械		2.7 m <sup>2</sup>
合計				2.7 m <sup>2</sup>

区画線

	1	2-1	2-2	3	4-1	5-1	6	8	9-1	10-1	合計(m)
W=15cm	-	-	-	10.0+12.7=22.7	13.4	-	-	-	10.0	-	46.1
W=30cm	2.5	3.0	3.0	2.8+4.0=6.8	3.0	2.9	-	-	-	2.5	23.7
W=45cm	-	-	-	3.2+3.9=7.1	3.2	-	-	3.5	2.7	-	16.5
文字記号	-	18.7	-	18.7+18.7=37.4	18.7	-	7.0+18.7=25.7	-	-	-	100.5

工事名	老朽管布設替工事（美園町地内その1）		
路線名	市道 美園町10号線ほか		
工事箇所	安城市美園町地内		
工事番号	30-6		
図面名称	舗装求積図		
縮尺	図示	図面番号	4 / 5
安城市上下水道部水道工務課			

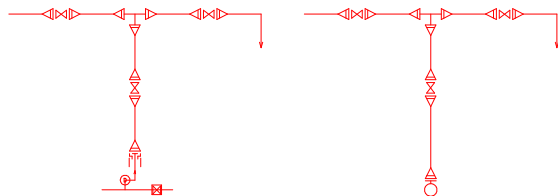
仮設配管図 縮尺 1/1000



仮設管 PPφ50 L=1000m 土中L=75m 露出L=925m 公道分N=58箇所

【仮設管詳細】

分岐箇所はその都度バルブを設けること。  
 端部はバルブを設け排水ができることとする。  
 配水分岐箇所は下図のとおり本管洗管が可能な配管とする。  
 仮設公道分岐箇所は深めの埋設とし道路表面に影響がないようにする。



工事名	老朽管布設替工事（美園町地内その1）		
路線名	市道 美園町10号線ほか		
工事箇所	安城市美園町地内		
工事番号	30-6		
図面名称	仮設配管図		
縮尺	図示	図面番号	5 / 5
安城市上下水道部下水道工務課			